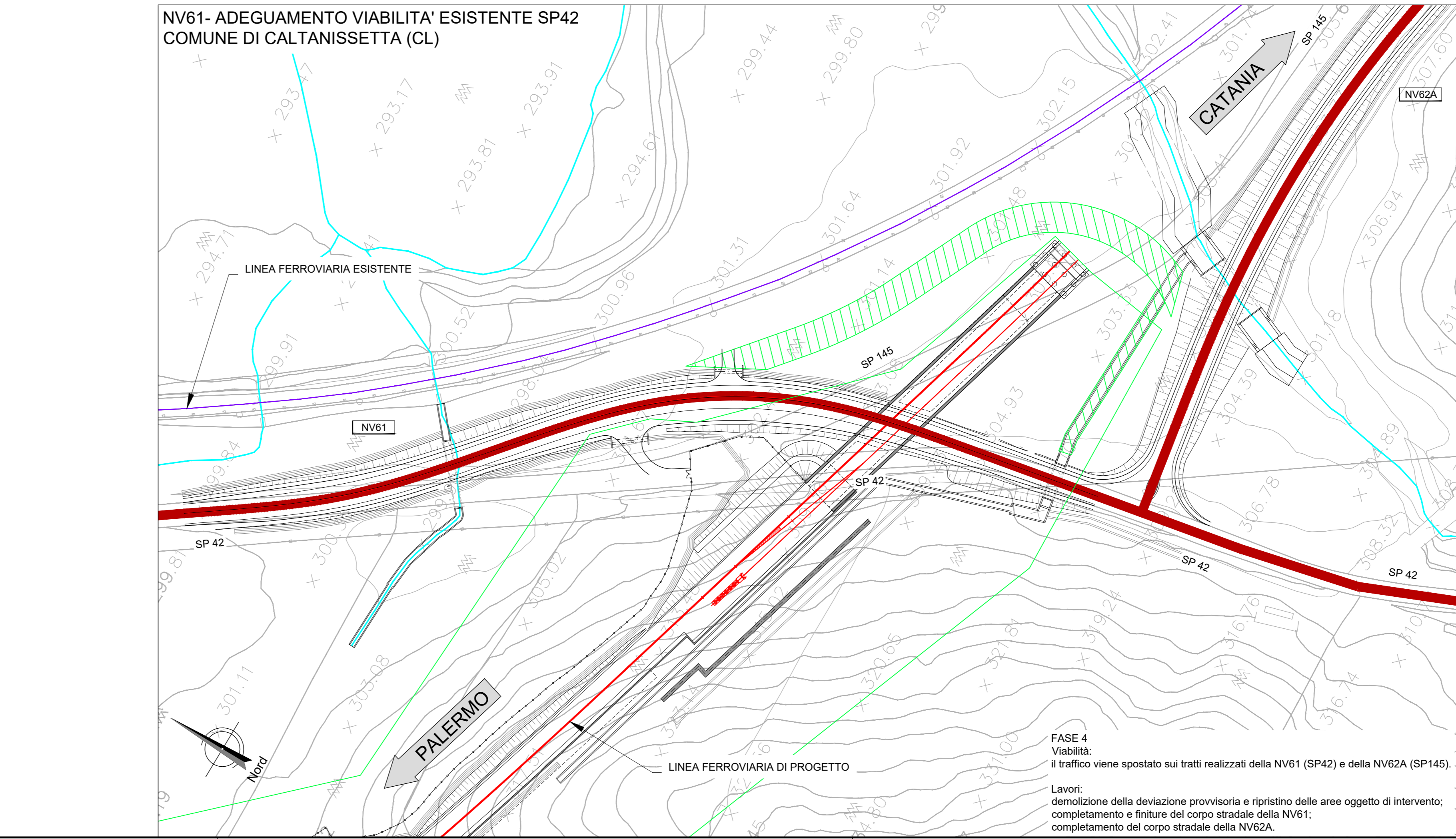
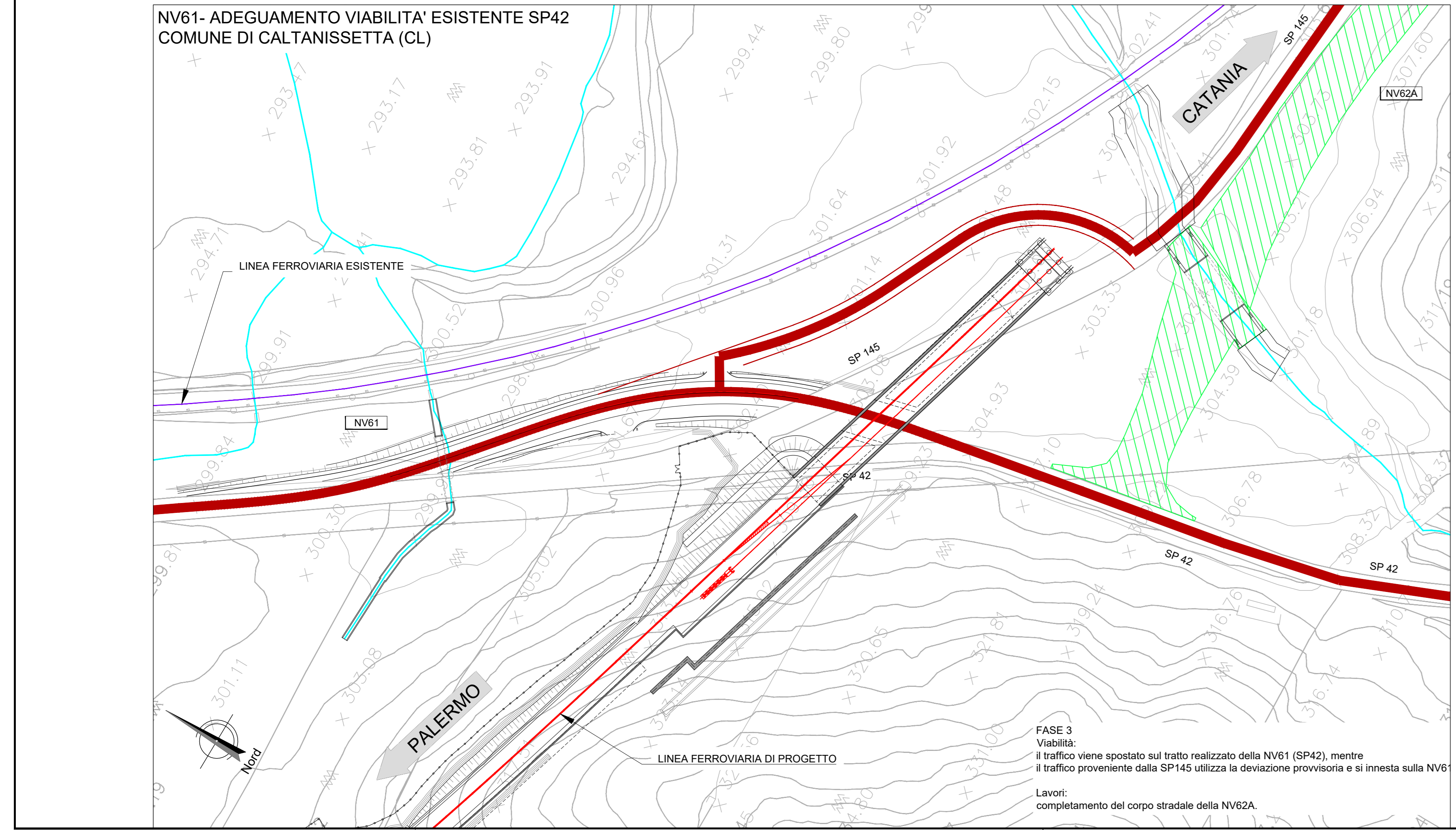
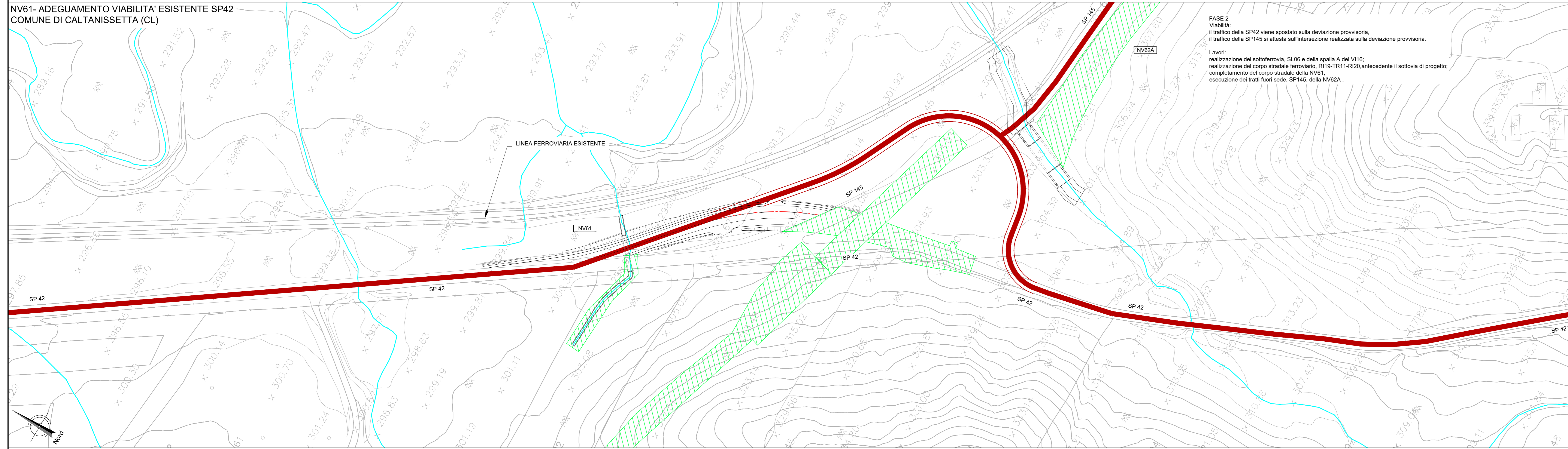


LEGENDA FASI			
SIMBOLO	NOME	SIMBOLO	NOME
	TRAFFICO: VIABILITÀ IN ESERCIZIO NELLA FASE		LAVORI: TRATTO DI VIABILITÀ IN COSTRUZIONE NELLA FASE
	LAVORI: REALIZZAZIONE DEVIAZIONE PROVVISORIA		LAVORI: TRATTO DI VIABILITÀ COSTRUITA NON IN ESERCIZIO



COMMITTENTE:

PROGETTAZIONE:

DIRETTRICE FERROVIARIA MESSINA - CATANIA - PALERMO
NUOVO COLLEGAMENTO PALERMO - CATANIA

U.O. INFRASTRUTTURE SUD

PROGETTO DEFINITIVO

TRATTA LERCARA DIR. - CALTANISSETTA XIRBI (LOTTO 3)

VIABILITA'
 NV61 - Adeguamento viabilità esistente SP42 (pk 39+510)
 Planimetria fasi

SCALA: 1:1000

COMMESSA	LOTTO	FASE	ENTE	TIPO DOC.	OPERA/DISCIPLINA	PROGR.	REV.
RS3T	30	D	78	P7	NV6100	004	A

Rev.	Descrizione	Redatto	Data	Verificato	Data	Approvato	Data	Autorizzato Data
A	Emissione Esecutivo	M. Scudato	Feb-2020	M. Scudato	Feb-2020	M. Scudato	Feb-2020	018495 Feb-2020

File: RS3T.3.0.D.78.P7.NV.61.0.0.004.A n. Elab.: 78_318_1