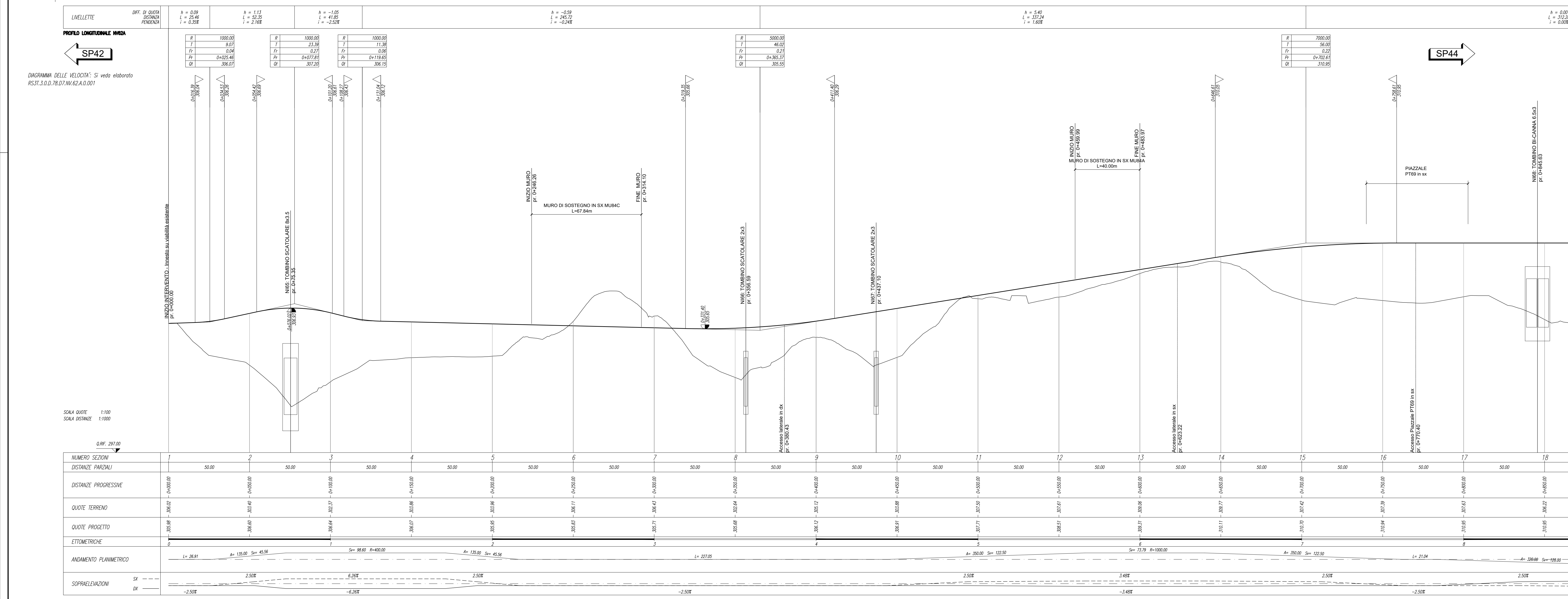


| LEGENDA LINEA | | | |
|-------------------|--|----------------------|--|
| SIMBOLO | NOME | SIMBOLO | NOME |
| [Linea rossa] | BINARIO DI PROGETTO LV (MACROFASE 2) | [Linea grigia] | PASSAGGIO A LIVELLO PER MANUFATTI |
| [Linea arancione] | BINARIO DI PROGETTO SECONDARIO (MACROFASE 1) | [Linea tratteggiata] | TOMBO IERALICO MINORE DI PERMEABILITÀ |
| [Linea verde] | BINARIO DI PROGETTO VAR. LV (MACROFASE 1) | [Linea tratteggiata] | DEMOLIZIONE FABBRICATO |
| [Linea blu] | BINARIO PROVVISORIO | [Linea tratteggiata] | DEMOLIZIONE CORPO STRADALE |
| [Linea gialla] | LINEA STORICA IN ESERCIZIO | [Linea tratteggiata] | MARMIPEDE FFP CON RAMPA |
| [Linea grigia] | LINEA STORICA IN DEMOLIZIONE | [Linea tratteggiata] | DEVIAZIONE FOSSEO TRAFICAZIONALE |
| [Linea grigia] | PASSAGGIO A RASO | [Linea tratteggiata] | DEVIAZIONE FOSSEO RETTANGOLARE |
| [Linea grigia] | PIAZZALE DI EMERGENZA | [Linea tratteggiata] | RECINZIONE |
| [Linea grigia] | BANCHINA DI STAZIONE | [Linea tratteggiata] | VIABILITÀ DI MANUTENZIONE E/O RICUCITURA |
| [Linea grigia] | AREA BTS | [Linea tratteggiata] | OPERE DI PROTEZIONE PER SOLLUSSO |
| [Linea grigia] | TOMBO IERALICO E RELATIVA INALVEAZIONE | [Linea tratteggiata] | PROTEZIONI SCARPAE CON MATERIALI RESIN |
| [Linea grigia] | CANCELLO | [Linea tratteggiata] | PROTEZIONI SCARPAE CON MASSI CEMENTATI |
| | | [Linea tratteggiata] | OPERE PROFESSIONALI |

| LEGENDA FABBRICATI TECNOLOGICI | | | |
|--------------------------------|-------------------------------------|------------|----------------------------|
| SCHEMATICO | TIPOLOGIA | SCHEMATICO | TIPOLOGIA |
| [Simbolo] | FABRILCITO PIANO GESTIONE EMERGENZA | [Simbolo] | FABRILCITO PMZ - MAGAZZINO |
| [Simbolo] | Vasca Antiscordo 100 mc | [Simbolo] | FABRILCITO FAPDM-855 |
| [Simbolo] | Fabbricato Energia Tipo 1 | [Simbolo] | FABRILCITO PMZ - URTO |
| [Simbolo] | Fabbricato Energia Tipo 5 | [Simbolo] | FABRILCITO PMZ - MAGAZZINO |
| [Simbolo] | Fabbricato Energia Tipo 3 | [Simbolo] | FABRILCITO COMMERCIALE |
| [Simbolo] | Fabbricato ES | [Simbolo] | FABRILCITO ENERGIA TIPO 4 |
| [Simbolo] | Fabbricato ES | [Simbolo] | FABRILCITO VAGGIATORI |
| [Simbolo] | Fabbricato IS PPM PP ACC | | |
| [Simbolo] | Fabbricato PMZ - URTO | | |

| LEGENDA VIABILITÀ | | | |
|----------------------|---|----------------------|---|
| SIMBOLO | NOME | SIMBOLO | NOME |
| [Linea tratteggiata] | ASSE NUOVA VIABILITÀ NV IN PROGETTO | [Linea tratteggiata] | TRATTO DI RACCORDO ALLA VIABILITÀ ESISTENTE |
| [Linea tratteggiata] | RACCORDO TRA VIABILITÀ ESISTENTE E NUOVA VIABILITÀ CON PAVIMENTAZIONE DA RIPRISTINARE | [Linea tratteggiata] | TRATTO DI VIABILITÀ ESISTENTE DA RIPRISTINARE |



COMMITTENTE: **RFI** RETE FERROVIARIA ITALIANA
GRUPPO FERROVIE DELLO STATO ITALIANE

PROGETTAZIONE: **ITALFER**
GRUPPO FERROVIE DELLO STATO ITALIANE

DIRETTRICE FERROVIARIA MESSINA - CATANIA - PALERMO
NUOVO COLLEGAMENTO PALERMO - CATANIA

U.O. INFRASTRUTTURE SUD
PROGETTO DEFINITIVO
TRATTA LERCARA DIR. - CALTANISSETTA XIRBI (LOTTO 3)

VIABILITÀ
NV62A - Variante SP145 (pk 39+579)
Plano-profili di progetto - Tav. 1 di 2

SCALA: 1:1000/100

COMMESSA LOTTO FASE ENTE TIPO DOC. OPERA/DISCIPLINA PROGR. REV.

RS3T 30 D 78 L7 NV62A0 001 D

| Rev. | Descrizione | Redatto | Data | Verificato | Data | Approvato | Data | Autorizzato Data |
|------|---------------------|----------------|---------|---------------|---------|-----------|---------|------------------|
| A | Emissione Esecutiva | 21 maggio 2019 | 06-2019 | 01 marzo 2020 | 06-2019 | 06-2019 | 06-2019 | 06-2019 |
| B | Emissione Esecutiva | 21 maggio 2019 | 06-2019 | 01 marzo 2020 | 06-2019 | 06-2019 | 06-2019 | 06-2019 |
| C | Emissione Esecutiva | 21 maggio 2019 | 06-2019 | 01 marzo 2020 | 06-2019 | 06-2019 | 06-2019 | 06-2019 |
| D | Emissione Esecutiva | 21 maggio 2019 | 06-2019 | 01 marzo 2020 | 06-2019 | 06-2019 | 06-2019 | 06-2019 |

File: RS3T.3.0.D.78.L7.NV.62.A.0.001.D n. Elab.: 78_321