

LEGENDA

- ASSI LINEA FERROVIARIA ESISTENTE
- ASSI LINEA FERROVIARIA IN PROGETTO
- ASSE VIABILITA' IN PROGETTO
- ASSE ALTRE VIABILITA' IN STUDIO

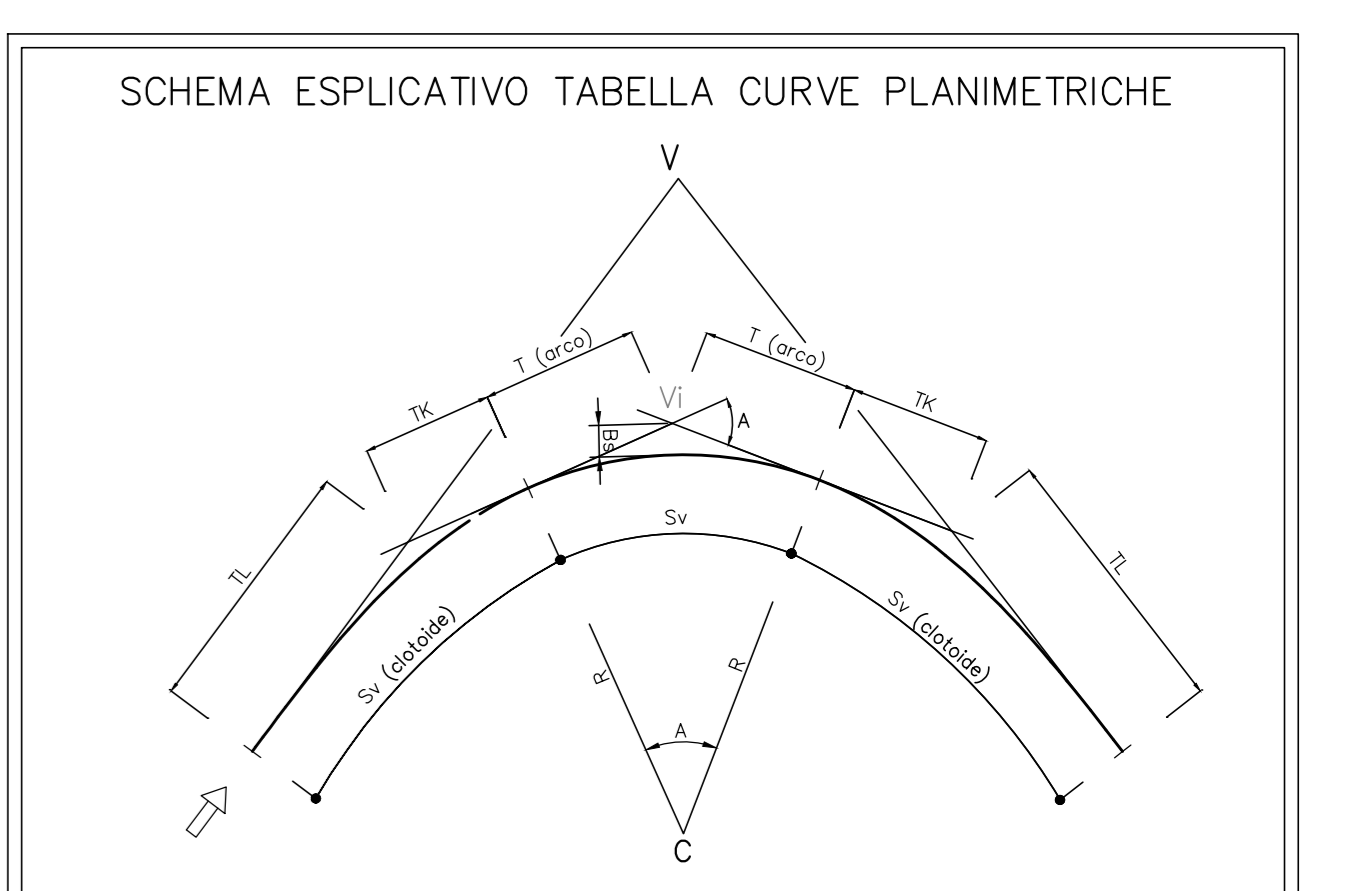
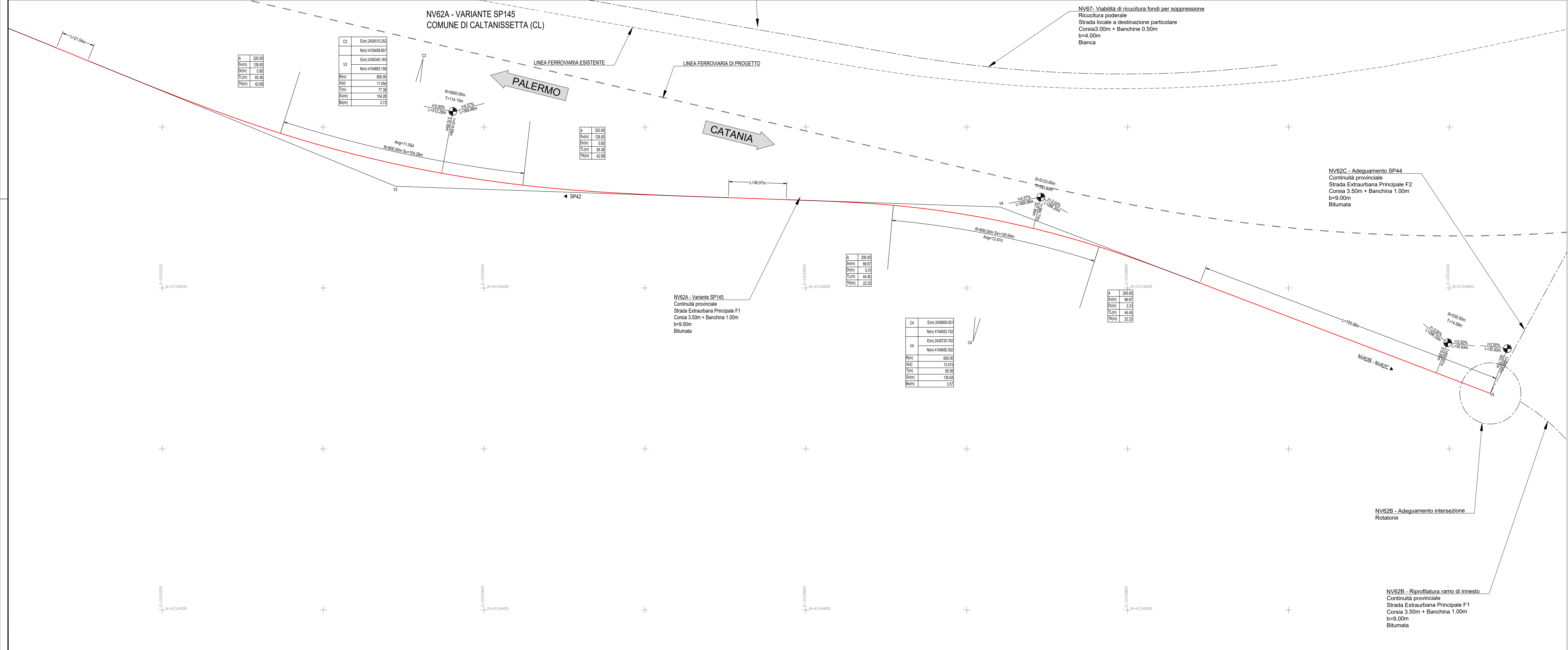


TABELLA CURVE	TABELLA CLOIDI
C = CENTRO CURVA	A = PARAMETRO DELLA CLOIDE
R = RAGGIO DI CURVATURA	Sv = LUNGHEZZA DELLA CLOIDE
A = ANGOLO CURVA	TL = TANGENTE LUNGA
T = TANGENTE	Sv' = SVILUPPO SETTORE CIRCOLARE
Sv = SVILUPPO SETTORE CIRCOLARE	Tk = TANGENTE CORTA
Bs = FRECCIA	



COMMITTENTE: **RFI** RETE FERROVIARIA ITALIANA GRUPPO FERROVIE DELLO STATO ITALIANE

PROGETTAZIONE: **ITALFER** SUPER INFRASTRUTTURE SUD

DIRETTRICE FERROVIARIA MESSINA - CATANIA - PALERMO
NUOVO COLLEGAMENTO PALERMO - CATANIA

U.O. INFRASTRUTTURE SUD
PROGETTO DEFINITIVO
TRATTA LERCARA DIR. - CALTANISSETTA XIRBI (LOTTO 3)

VIABILITA'
 NV62A - Variante SP145 (pk 39+579)
 Planimetria di progetto con dati di tracciamento

SCALA: 1:1000

COMMESSA	LOTTO	FASE	ENTE	TIPO DOC.	OPERA/DISCIPLINA	PROGR.	REV.
RS3T	30	D	78	P7	NV62A0	002	B

Rev.	Descrizione	Redatto	Data	Verificato	Data	Approvato	Data	Autorizzato Data
A	Emissione Esecutivo
B	Emissione Esecutivo

File: RS3T.3.0.D.78.P7.NV.62.A.0.002.B n. Elab.: 78_324