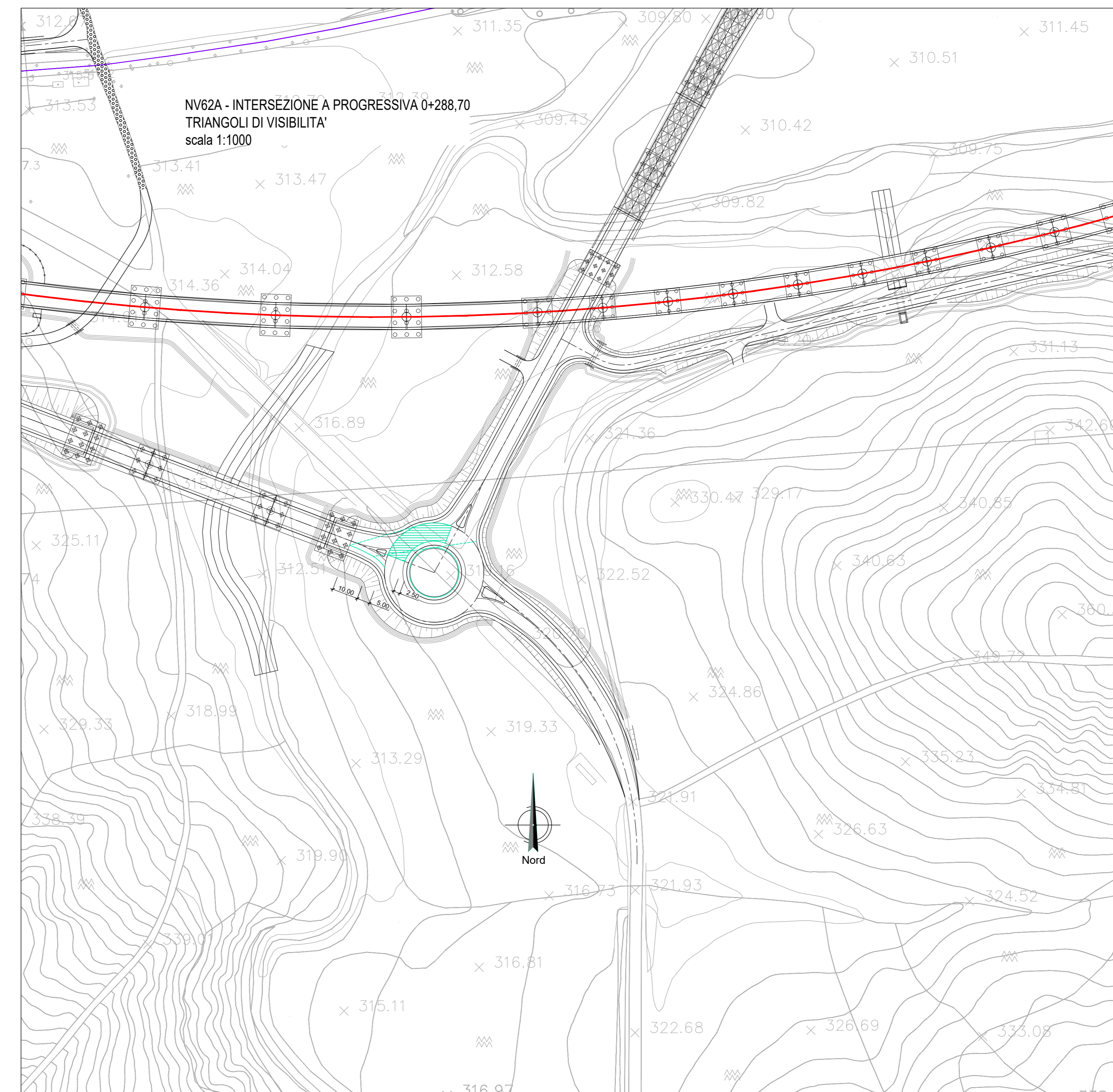
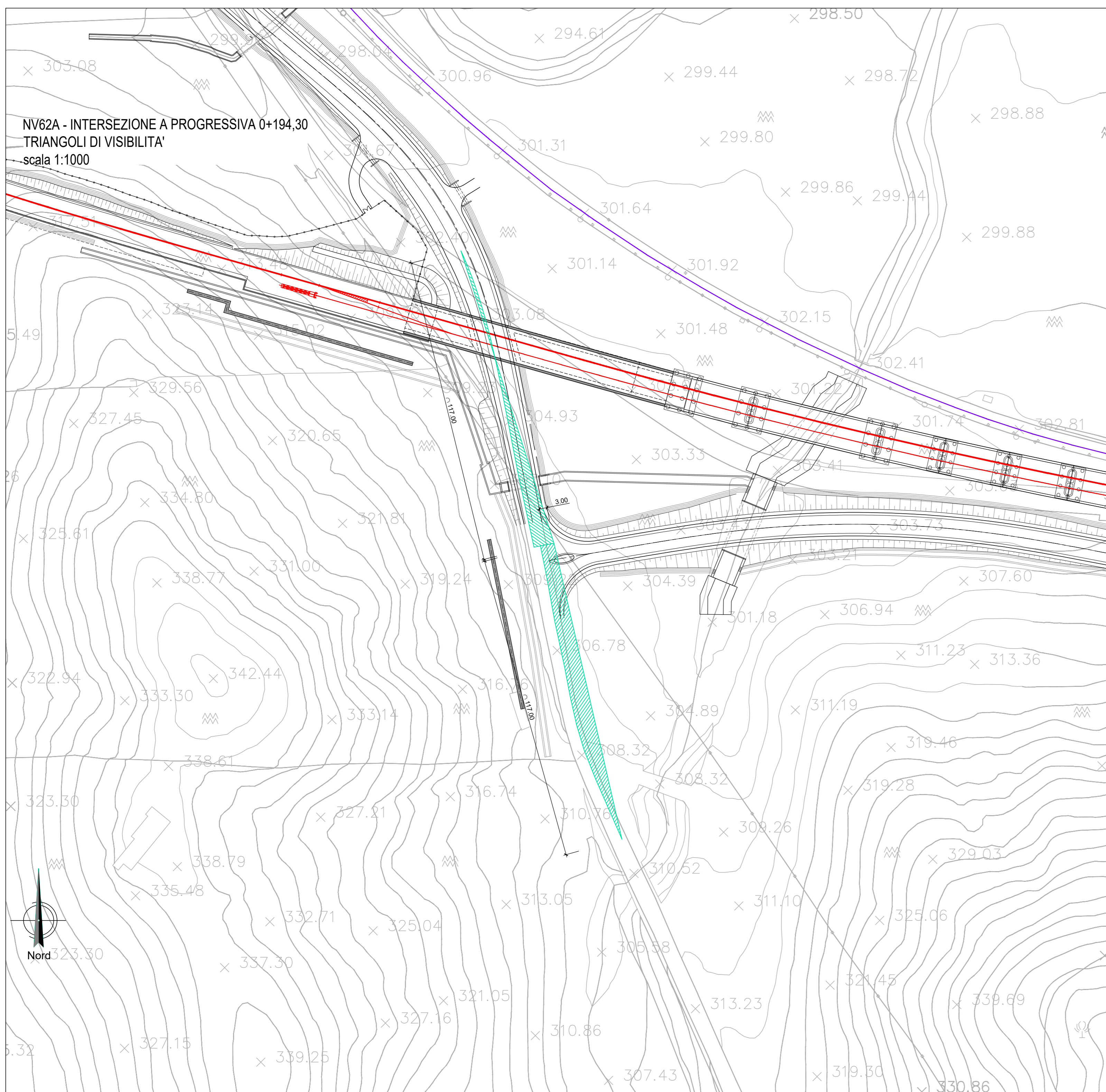


TABELLA RIEPILOGATIVA CON CARATTERISTICHE DELLE INTERSEZIONI E DEI RELATIVI TRIANGOLI DI VISIBILITÀ

n.	INTERSEZIONE	VIABILITÀ PRINCIPALE	VIABILITÀ SECONDARIA	REGOLAZIONE MANOVRA	V [km/h]	L [m]	D [m]
1	Intersezione a pr. 0+194.30	NV 62A	NV 61 / SP42	STOP	V ₀	70	3,00
2	Intersezione a pr. 0+288.70	NV 62A	NV 62A ROTATORIA	INTERSEZIONE CON ROTATORIA	—	—	—



COMMITTENTE:  **RFI**
RETE FERROVIARIA ITALIANA
GRUPPO FERROVIE DELLO STATO ITALIANE

PROGETTAZIONE:  **ITALFER**
SUPERINTENDENZA REGIONALE

DIRETTRICE FERROVIARIA MESSINA - CATANIA - PALERMO
NUOVO COLLEGAMENTO PALERMO - CATANIA

U.O. INFRASTRUTTURE SUD

PROGETTO DEFINITIVO

TRATTA LERCARA DIR. - CALTANISSETTA XIRBI (LOTTO 3)

VIABILITÀ
NV62A - Variante SP145 (pk 39+579)
Planimetria triangoli di visibilità intersezione su SP42

SCALA: **1:1000**

COMMESSA	LOTTO	FASE	ENTE	TIPO DOC.	OPERA/DISCIPLINA	PROGR.	REV.
RS3T	30	D	78	P7	NV62A0	006	B

Rev.	Descrizione	Redatto	Data	Verificato	Data	Approvato	Data	Autorizzato Data
A	Emissione Esecutivo	21/02/2020	2020	21/02/2020	2020		2020	2020
B	Emissione Esecutivo	21/02/2020	2020	21/02/2020	2020		2020	2020

File: RS3T.3.0.D.78.P7.NV.62.A.0.006.B n. Elab.: 78_332