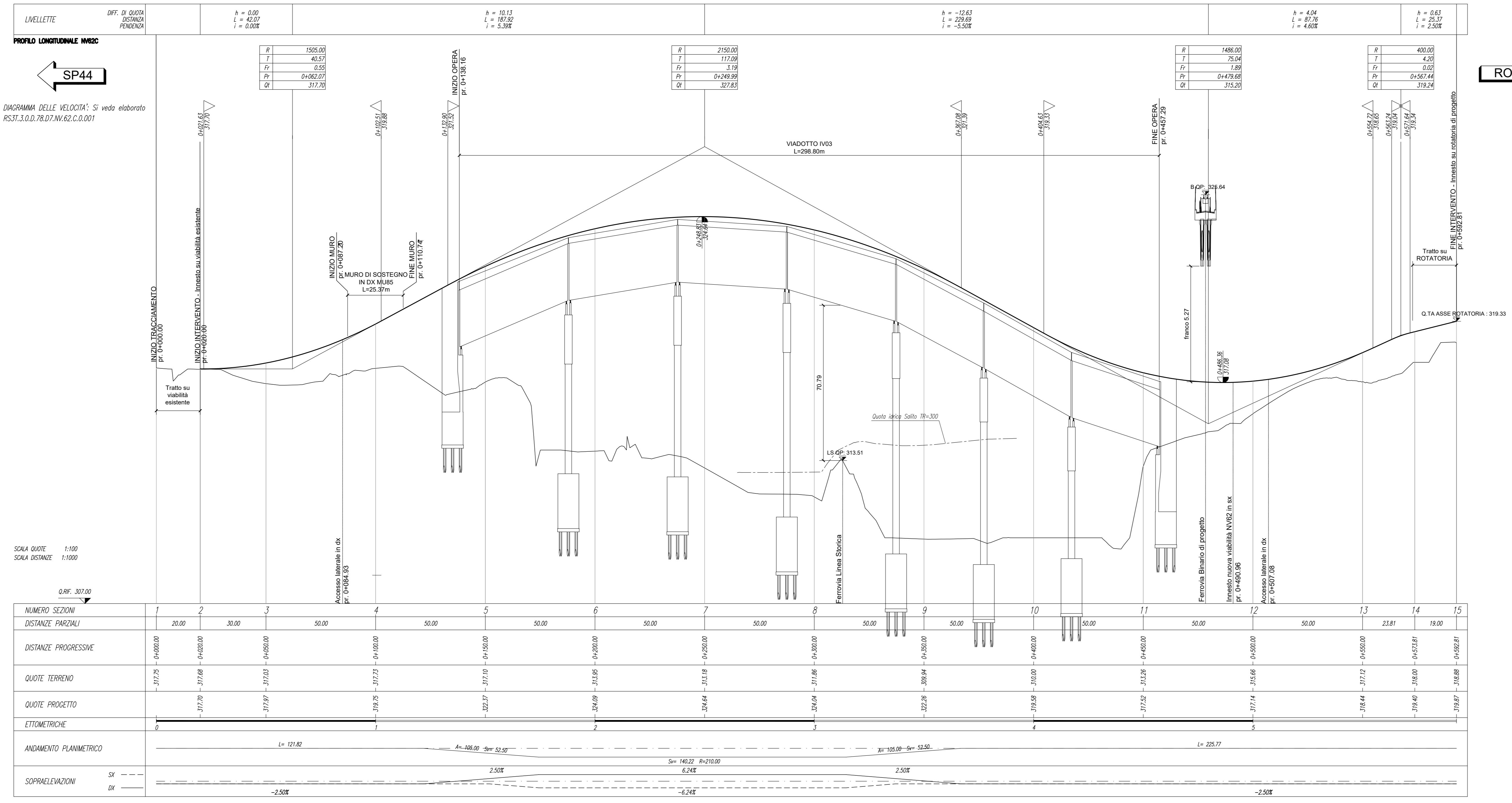


LEGENDA LINEA			
SIMBOLO	NOME	SIMBOLO	NOME
[Linea rossa]	BINARIO DI PROGETTO LV (MACROFASE 2)	[Linea grigia]	PASSAGGIO A LIVELLO PER MANUTENZIONE
[Linea arancione]	BINARIO DI PROGETTO SECONDARIO (MACROFASE 1)	[Linea tratteggiata]	TORNINO IDRAULICO MINORE DI PERMEABILITA'
[Linea verde]	BINARIO DI PROGETTO VAR. LB (MACROFASE 1)	[Linea tratteggiata]	DEMOLIZIONE FABBRICATO
[Linea blu]	BINARIO PROVVISORIO	[Linea tratteggiata]	DEMOLIZIONE CORPO STRADALE
[Linea gialla]	LINEA STORICA IN ESERCIZIO	[Linea tratteggiata]	MARGINEPiede FFP CON RAMPA
[Linea grigia]	LINEA STORICA IN DEMOLIZIONE	[Linea tratteggiata]	DEVIAZIONE FOSSEO TRAPEZOIDALE
[Linea grigia]	PASSAGGIO A RASO	[Linea tratteggiata]	DEVIAZIONE FOSSEO RETTANGOLARE
[Linea grigia]	PIAZZALE DI EMERGENZA	[Linea tratteggiata]	RECINZIONE
[Linea grigia]	BANCHINA DI STAZIONE	[Linea tratteggiata]	VIABILITA' DI MANUTENZIONE E/O RICOSTRUZIONE
[Linea grigia]	AREA BTS	[Linea tratteggiata]	OPERE DI PROTEZIONE PER SOLI RUCIUSO
[Linea grigia]	TORNINO IDRAULICO E RELATIVA VALVEAZIONE	[Linea tratteggiata]	PROTEZIONI SCARPAE CON MATERIALI REO
[Linea grigia]	CANCELLI	[Linea tratteggiata]	PROTEZIONI SCARPAE CON MASSI CEMENTATI
		[Linea tratteggiata]	OPERE PROVVISORIE

LEGENDA FABBRICATI TECNOLOGICI			
SCHEMATICO	TIPOLOGIA	SCHEMATICO	TIPOLOGIA
[Icona]	FABRILICATO PIANO Gestione Emergenza Prefabbricato	[Icona]	Fabbricato PMZ - Magazzino
[Icona]	Vasca Anticorrosione 100 mc	[Icona]	Fabbricato FAPDM-855
[Icona]	Fabbricato Energia Tipo 1	[Icona]	Fabbricato PMZ - Uffici
[Icona]	Fabbricato Energia Tipo 5	[Icona]	Fabbricato PMZ - Magazzino
[Icona]	Fabbricato Energia Tipo 3	[Icona]	Fabbricato Commerciale
[Icona]	Fabbricato ES	[Icona]	Fabbricato Energia Tipo 4
[Icona]	Fabbricato ES	[Icona]	Fabbricato vagoncini
[Icona]	Fabbricato ES PPM PP ACC		
[Icona]	Fabbricato PMZ - Uffici		

LEGENDA VIABILITA'			
SIMBOLO	NOME	SIMBOLO	NOME
[Linea tratteggiata]	ASSE NUOVA VIABILITA' NV. IN PROGETTO	[Linea tratteggiata]	TRATTO DI RACCORDO ALLA VIABILITA' ESISTENTE
[Linea tratteggiata]	RACCORDO TRA VIABILITA' ESISTENTE E NUOVA VIABILITA' CON PAVIMENTAZIONE DA RIPRISTINARE	[Linea tratteggiata]	TRATTO DI VIABILITA' ESISTENTE DA RIPRISTINARE



NUMERO SEZIONI	1	2	3	4	5	6	7	8	9	10	11	12	13	14	15
DISTANZE PARZIALI	20.00	30.00	50.00	50.00	50.00	50.00	50.00	50.00	50.00	50.00	50.00	50.00	21.81	19.00	
DISTANZE PROGRESSIVE	0+00.00	0+30.00	0+80.00	0+130.00	0+180.00	0+230.00	0+280.00	0+330.00	0+380.00	0+430.00	0+480.00	0+530.00	0+551.81	0+570.81	0+589.81
QUOTE TERRENO	37.75	37.76	37.73	37.73	37.71	37.35	37.18	37.04	36.94	36.84	36.74	36.64	36.54	36.44	36.34
QUOTE PROGETTO	37.70	37.68	37.63	37.53	37.38	37.18	36.94	36.64	36.29	35.89	35.44	34.94	34.39	33.79	33.14
ETOMETRICHE	[Diagramma di profilo con curve e distanze]														
ANDAMENTO PLANIMETRICO	[Diagramma di profilo con curve e distanze]														
SOPRAELEVAZIONI	[Diagramma di profilo con curve e distanze]														

COMITENTE: **RFI** RETE FERROVIARIA ITALIANA GRUPPO FERROVIE DELLO STATO ITALIANE

PROGETTAZIONE: **ITALFER** INFRASTRUTTURE FERROVIARIE

DIRETTRICE FERROVIARIA MESSINA - CATANIA - PALERMO
NUOVO COLLEGAMENTO PALERMO - CATANIA

U.O. INFRASTRUTTURE SUD
PROGETTO DEFINITIVO
TRATTA LERCARA DIR. - CALTANISSETTA XIRBI (LOTTO 3)

VIABILITA'
 NV62C - Adeguamento SP44
 Piano-profili di progetto

SCALA: 1:1000/100

COMMESSA LOTTO FASE ENTE TIPO DOC. OPERA/DISCIPLINA PROGR. REV.

RS3T 30 D 78 L7 NV62C0 001 E

Rev.	Descrizione	Redatto	Data	Verificato	Data	Approvato	Data	Autorizzato Data
A	Emissione Esecutiva	[Firma]	04-2019	[Firma]	04-2019	[Firma]	04-2019	04-2019
B	Emissione Esecutiva	[Firma]	04-2020	[Firma]	04-2020	[Firma]	04-2020	04-2020
C	Emissione Esecutiva	[Firma]	04-2020	[Firma]	04-2020	[Firma]	04-2020	04-2020
D	Emissione Esecutiva	[Firma]	04-2020	[Firma]	04-2020	[Firma]	04-2020	04-2020
E	Emissione Esecutiva	[Firma]	04-2021	[Firma]	04-2021	[Firma]	04-2021	04-2021

File: RS3T.3.0.D.78.L7.NV.62.C.0.001.E n. Elab.: 78_344