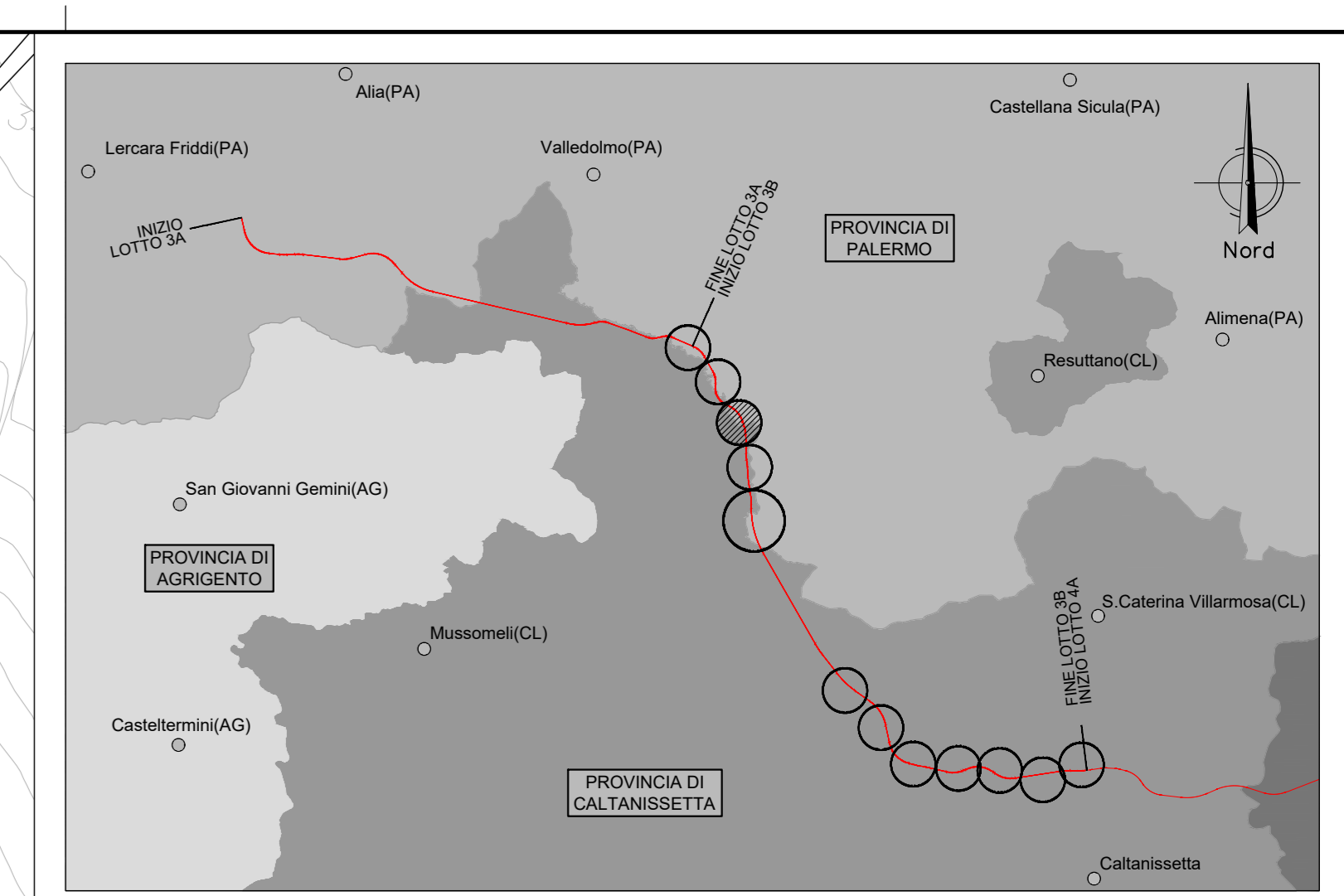


FASE 1
Viabilità:
 Il traffico rimane sulla sede attuale sia della SP145 (NV62A-NV62B) che della SP44 (NV62C), eventuali restringimenti o sensi unici alternati sono presenti nelle zone cerchiata.

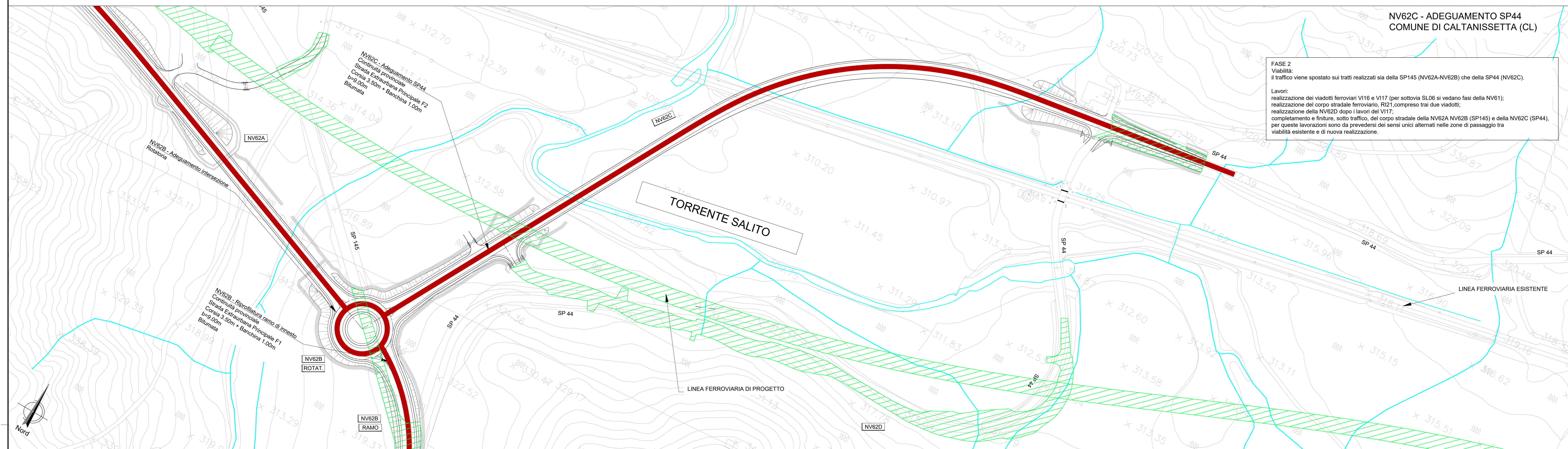
Lavori:
 esecuzione dei tratti fuori sede della NV62A (SP145), sia viadotto NV04 che nuovo corpo stradale; esecuzione dei tratti fuori sede della NV62B (SP145), corpo stradale non interferente con esistente; esecuzione dei tratti fuori sede della NV62C (SP44), sia viadotto NV04 che nuovo corpo stradale;

NB
 Per l'attacco della NV62A con la NV61 si vedano le fasi relative a questa ultima: RS3T.3.0.D.78.P7.NV.61.0.0.004.A



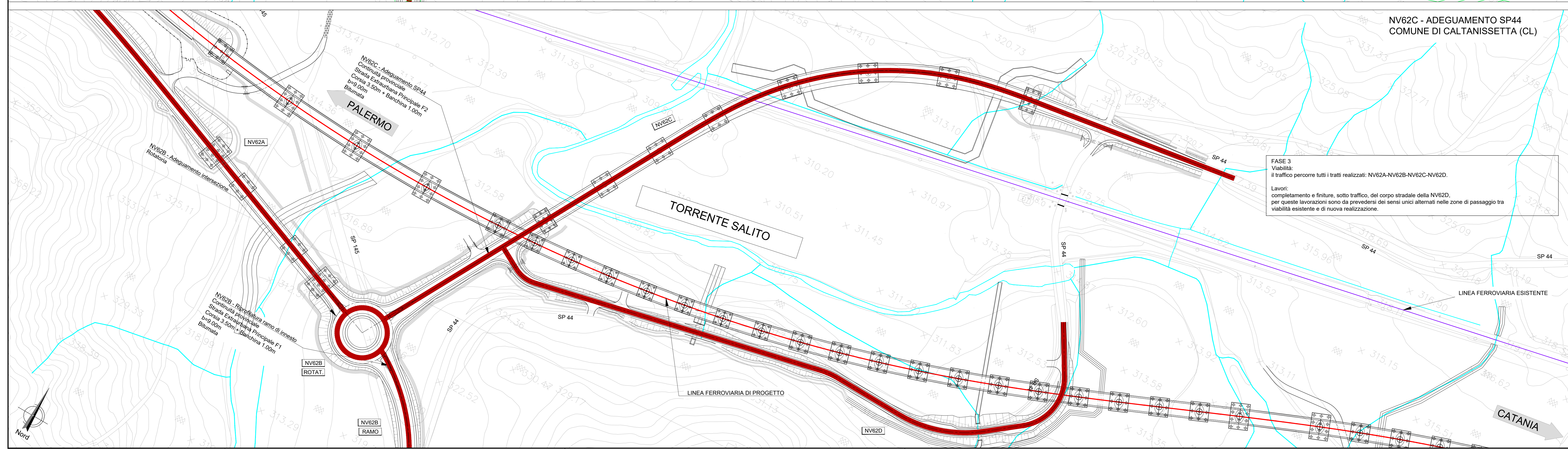
LEGENDA FASI

SIMBOLO	NOME	SIMBOLO	NOME
	TRAFFICO: VIABILITÀ IN ESERCIZIO NELLA FASE		LAVORI: TRATTO DI VIABILITÀ IN COSTRUZIONE NELLA FASE
	LAVORI: REALIZZAZIONE DEVIAZIONE PROVVISORIA		LAVORI: TRATTO DI VIABILITÀ COSTRUITA NON IN ESERCIZIO



FASE 2
Viabilità:
 Il traffico viene spostato sui tratti realizzati sia della SP145 (NV62A-NV62B) che della SP44 (NV62C).

Lavori:
 realizzazione dei viadotti ferroviari V116 e V117 (per sottovia SLO6 si vedano fasi della NV61); realizzazione del corpo stradale ferroviario, RI21 compreso tra i due viadotti; realizzazione della NV62D dopo i lavori del V117; completamento e finiture, sotto traffico, del corpo stradale della NV62A NV62B (SP145) e della NV62C (SP44), per queste lavorazioni sono da prevedersi dei sensi unici alternati nelle zone di passaggio tra viabilità esistente e di nuova realizzazione.



FASE 3
Viabilità:
 Il traffico percorre tutti i tratti realizzati: NV62A-NV62B-NV62C-NV62D.

Lavori:
 completamento e finiture, sotto traffico, del corpo stradale della NV62D, per queste lavorazioni sono da prevedersi dei sensi unici alternati nelle zone di passaggio tra viabilità esistente e di nuova realizzazione.

COMMITTENTE: **RFI** RETE FERROVIARIA ITALIANA GRUPPO FERROVIE DELLO STATO ITALIANE

PROGETTAZIONE: **ITALFER** GRUPPO FERROVIE DELLO STATO ITALIANE

DIRETTRICE FERROVIARIA MESSINA - CATANIA - PALERMO
NUOVO COLLEGAMENTO PALERMO - CATANIA

U.O. INFRASTRUTTURE SUD
PROGETTO DEFINITIVO
TRATTA LERCARA DIR. - CALTANISSETTA XIRBI (LOTTO 3)

VIABILITA'
 NV62C - Adeguamento SP44
 Planimetria fasi

SCALA: 1:1000

COMMESSA	LOTTO	FASE	ENTE	TIPO DOC.	OPERA/DISCIPLINA	PROGR.	REV.
RS3T	30	D	78	P7	NV62C0	004	B

Rev.	Descrizione	Redatto	Data	Verificato	Data	Approvato	Data	Autore	Data
A	Emissione Esecutiva	AV	2020	AV	2020	AV	2020	AV	2020
B	Emissione Esecutiva	AV	2021	AV	2021	AV	2021	AV	2021

File: RS3T.3.0.D.78.P7.NV.62.C.0.004.B n. Elab.: 78_348_1