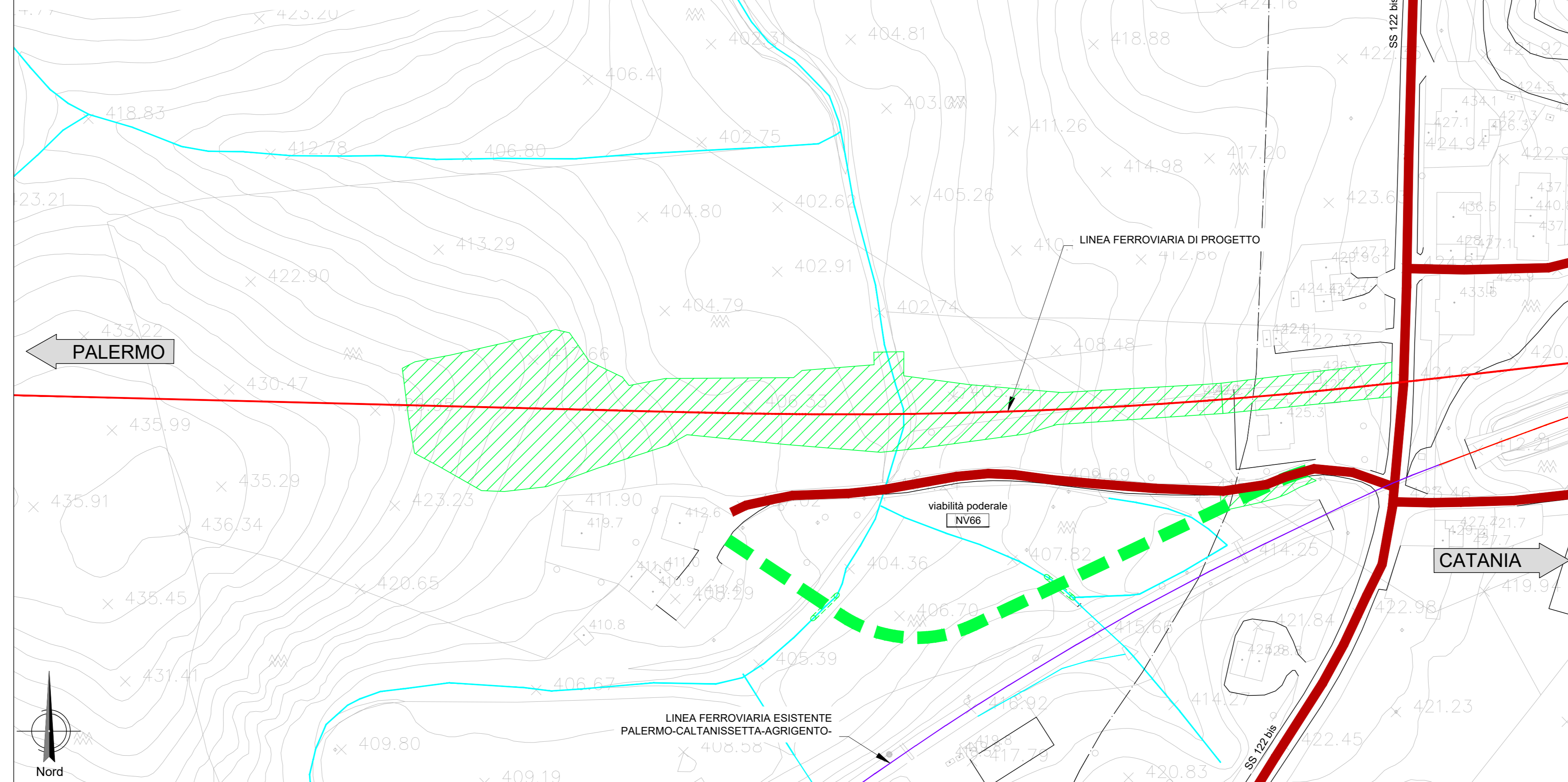


FASE 1
Viabilità:
 il traffico rimane sulla sede attuale della viabilità podereale esistente (NV66), con restringimenti in prossimità dell'area lavori;
 il traffico sulla SS122bis non subisce modifiche rispetto allo stato attuale.

Lavori:
 realizzazione deviazione provvisoria con tombini provvisori;
 esecuzione dei tratti del corpo ferroviario: GA18-R24-TR14-GA19-TR15 e del tombino IN74 per le parti d'opera non interferenti con la viabilità podereale esistente.

N.B.:
 Per il dettaglio della fasizzazione dei corpi d'opera ferroviari si vedano gli specifici elaborati.

**NV66 - VIABILITA' DI RICUCITURA FONDI PER TOMBINO km 46+434
 COMUNE DI CALTANISSETTA (CL)**

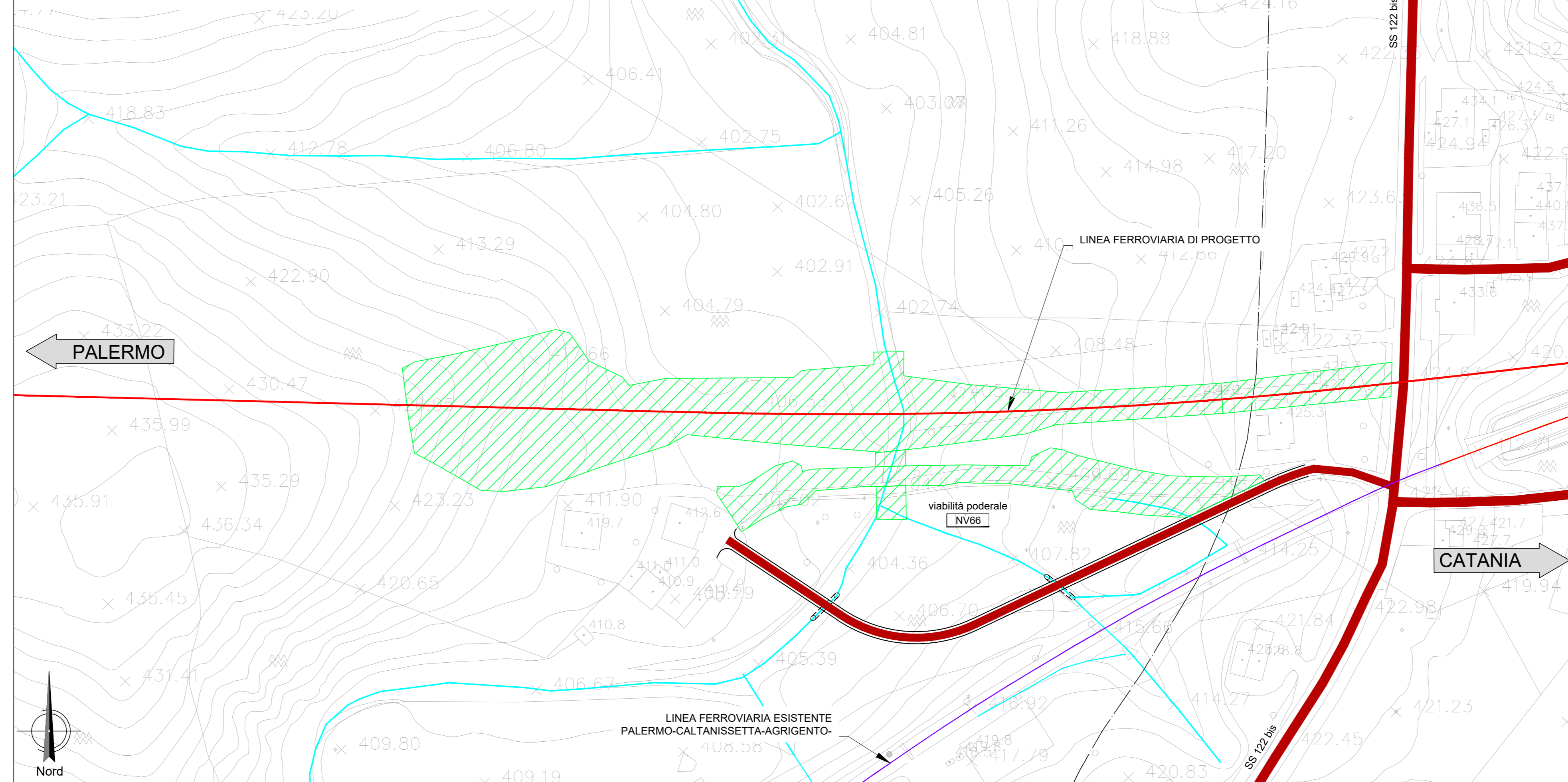


FASE 2
Viabilità:
 il traffico della viabilità podereale viene (NV66) spostato sulla deviazione provvisoria;
 il traffico sulla SS122bis non subisce modifiche rispetto allo stato attuale.

Lavori:
 realizzazione del corpo stradale della NV66 e del muro MU88A;
 prosecuzione dei lavori del corpo ferroviario: GA18-R24-TR14-GA19-TR15; completamento del tombino IN74.

N.B.:
 Per il dettaglio della fasizzazione dei corpi d'opera ferroviari si vedano gli specifici elaborati.

**NV66 - VIABILITA' DI RICUCITURA FONDI PER TOMBINO km 46+434
 COMUNE DI CALTANISSETTA (CL)**

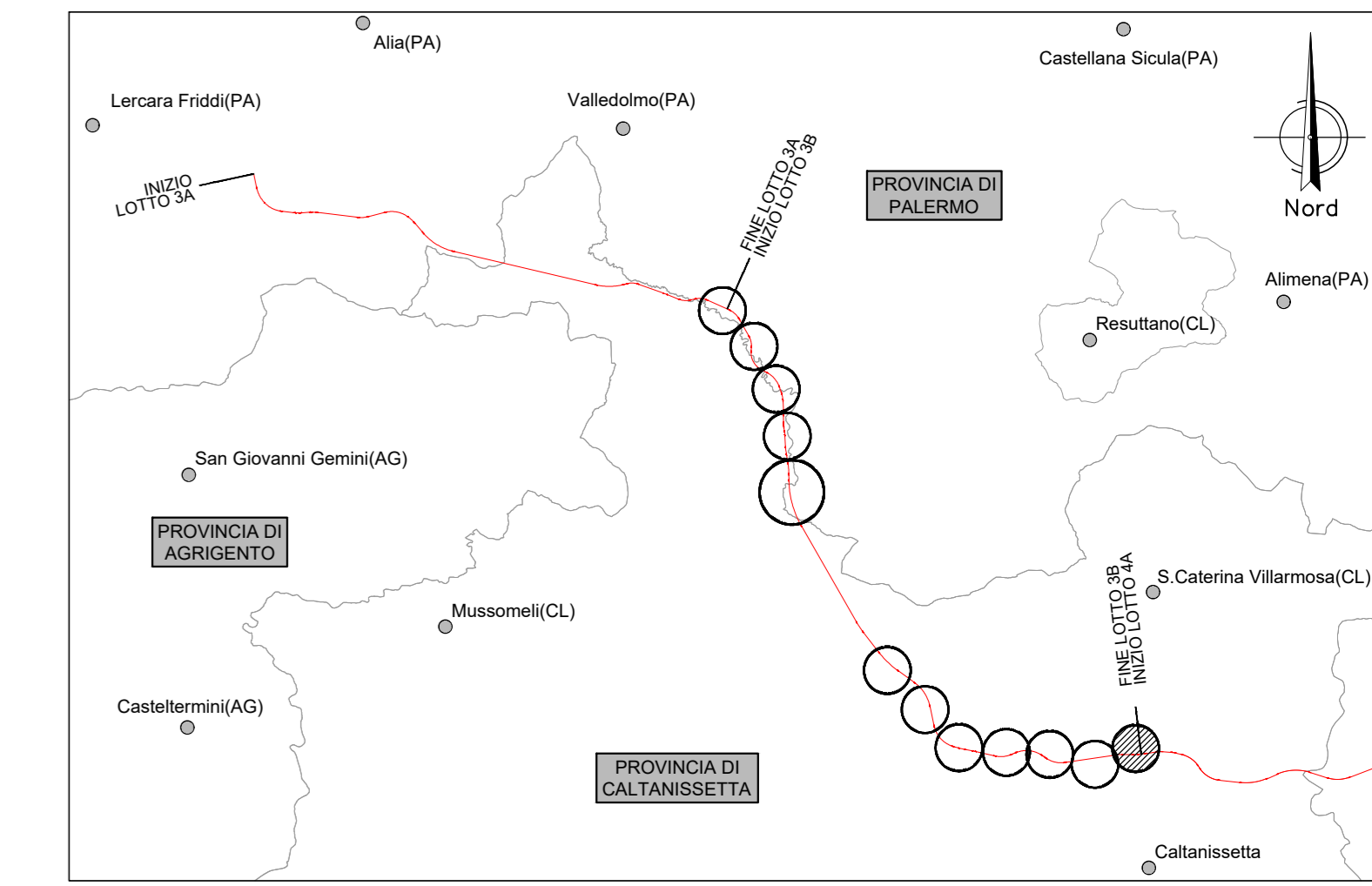
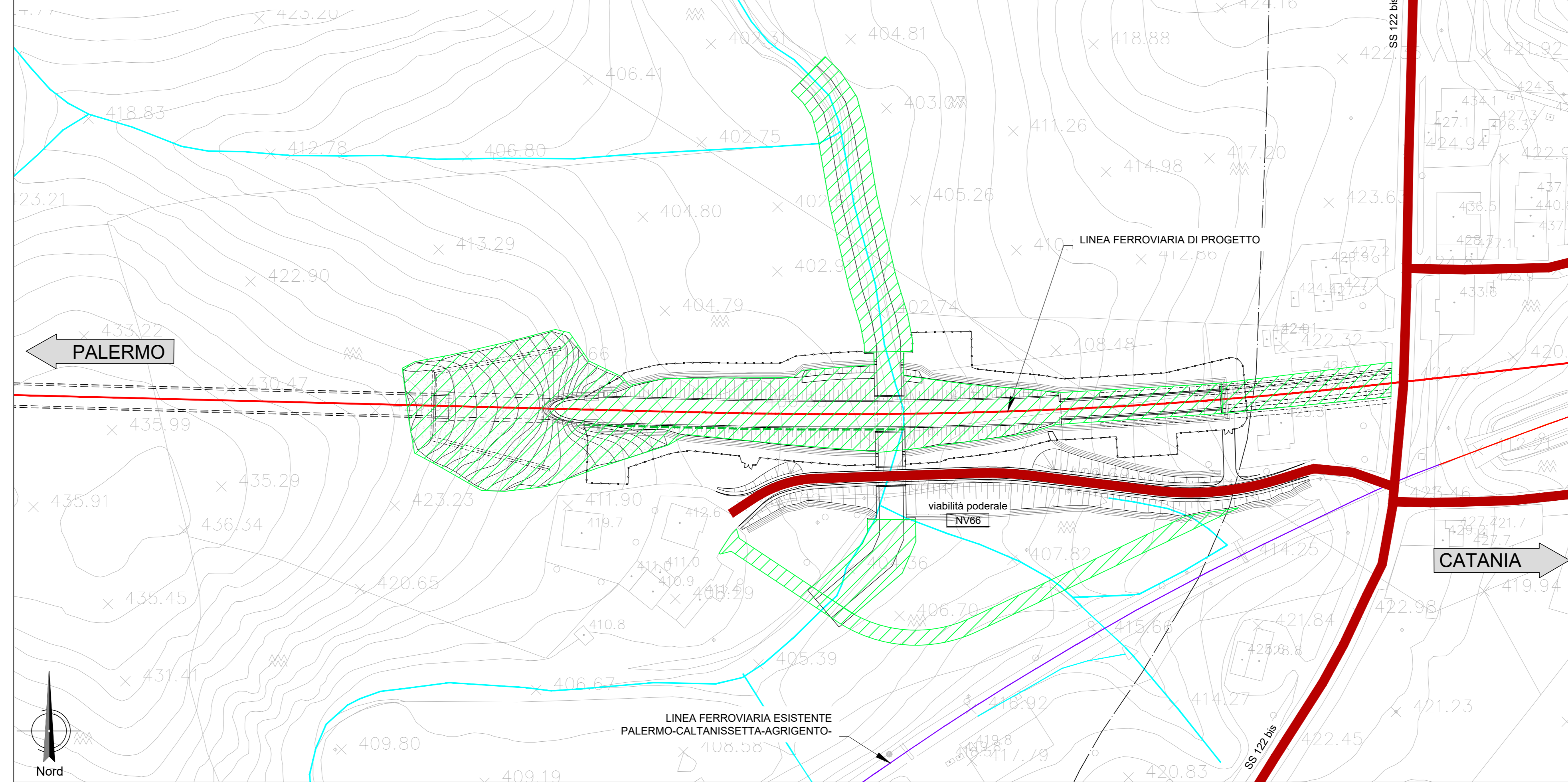


FASE 3
Viabilità:
 il traffico della viabilità podereale viene spostato sulla nuova viabilità NV66;
 il traffico sulla SS122bis non subisce modifiche rispetto allo stato attuale.

Lavori:
 demolizione della deviazione provvisoria e dei relativi tombini;
 prosecuzione dei lavori del corpo ferroviario: GA18-R24-TR14-GA19-TR15; completamento delle inalveazioni del tombino IN74.

N.B.:
 Per il dettaglio della fasizzazione dei corpi d'opera ferroviari si vedano gli specifici elaborati.

**NV66 - VIABILITA' DI RICUCITURA FONDI PER TOMBINO km 46+434
 COMUNE DI CALTANISSETTA (CL)**



LEGENDA FASI			
SIMBOLO	NOME	SIMBOLO	NOME
	TRAFFICO: VIABILITA' IN ESERCIZIO NELLA FASE		LAVORI: TRATTO DI VIABILITA' IN COSTRUZIONE NELLA FASE
	LAVORI: REALIZZAZIONE DEVIAZIONE PROVVISORIA		LAVORI: TRATTO DI VIABILITA' COSTRUITA NON IN ESERCIZIO

COMMITTENTE:

PROGETTAZIONE:

**DIRETTRICE FERROVIARIA MESSINA - CATANIA - PALERMO
 NUOVO COLLEGAMENTO PALERMO - CATANIA**

U.O. INFRASTRUTTURE SUD

PROGETTO DEFINITIVO

TRATTA LERCARA DIR. - CALTANISSETTA XIRBI (LOTTO 3)

VIABILITA'
 NV66 - Viabilità di ricucitura fondi per tombino km 46+434
 Planimetria fasi

SCALA:
 1:1000

COMMESSA	LOTTO	FASE	ENTE	TIPO DOC.	OPERA/DISCIPLINA	PROGR.	REV.
RS3T	30	D	78	P7	NV6600	004	B

Rev.	Descrizione	Redatto	Data	Verificato	Data	Approvato	Data	Autorizzato Data
A	Emissione Esecutiva	...	Feb-2020	...	Feb-2020	...	Feb-2020	Apr-2020
B	Emissione Esecutiva	...	Apr-2020	...	Apr-2020	...	Apr-2020	Apr-2020