

**LEGENDA**

- ASSI LINEA FERROVIARIA ESISTENTE
- ASSI LINEA FERROVIARIA IN PROGETTO
- ASSE VIABILITA' IN PROGETTO
- ASSE ALTRE VIABILITA' IN STUDIO

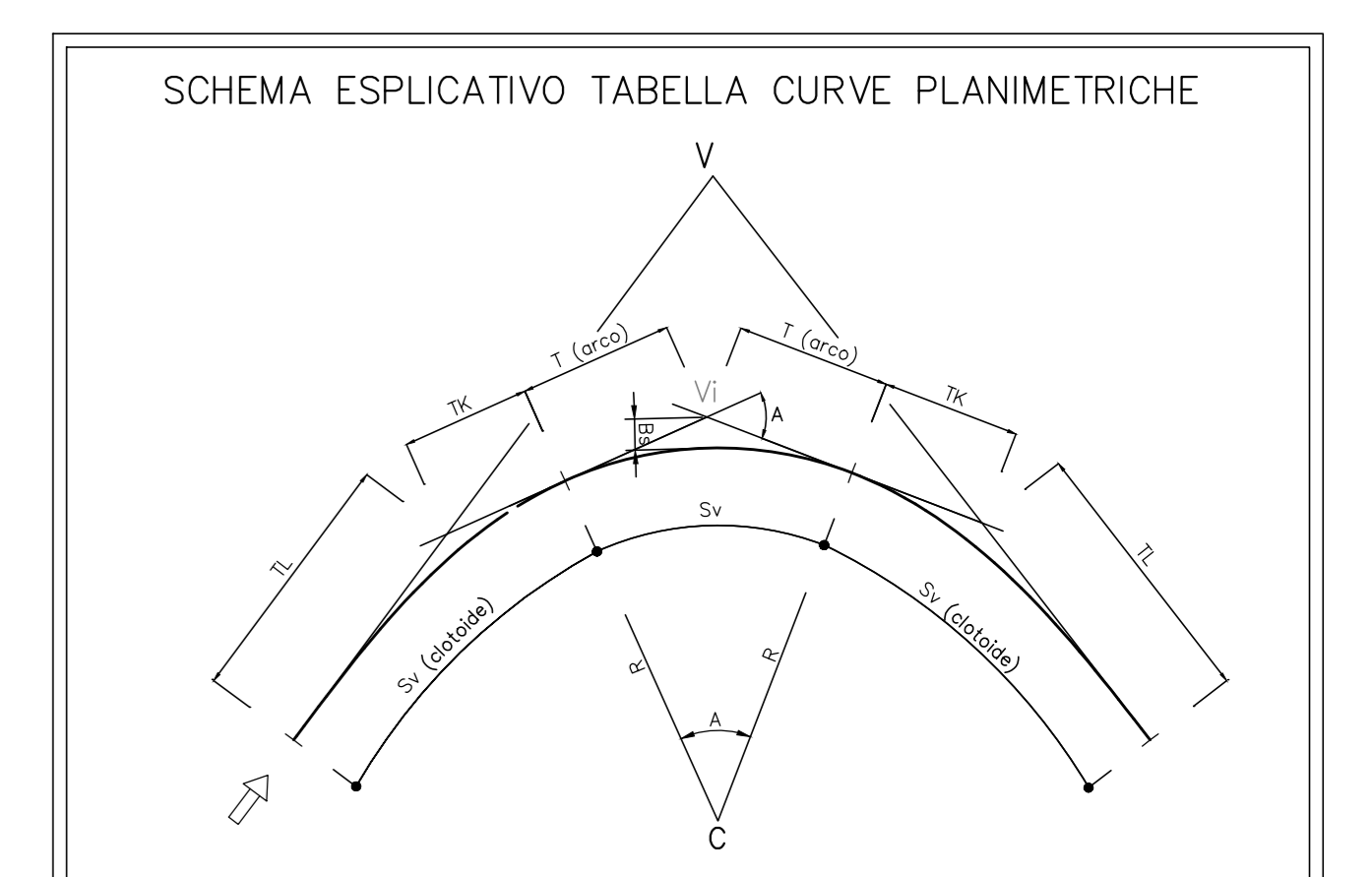
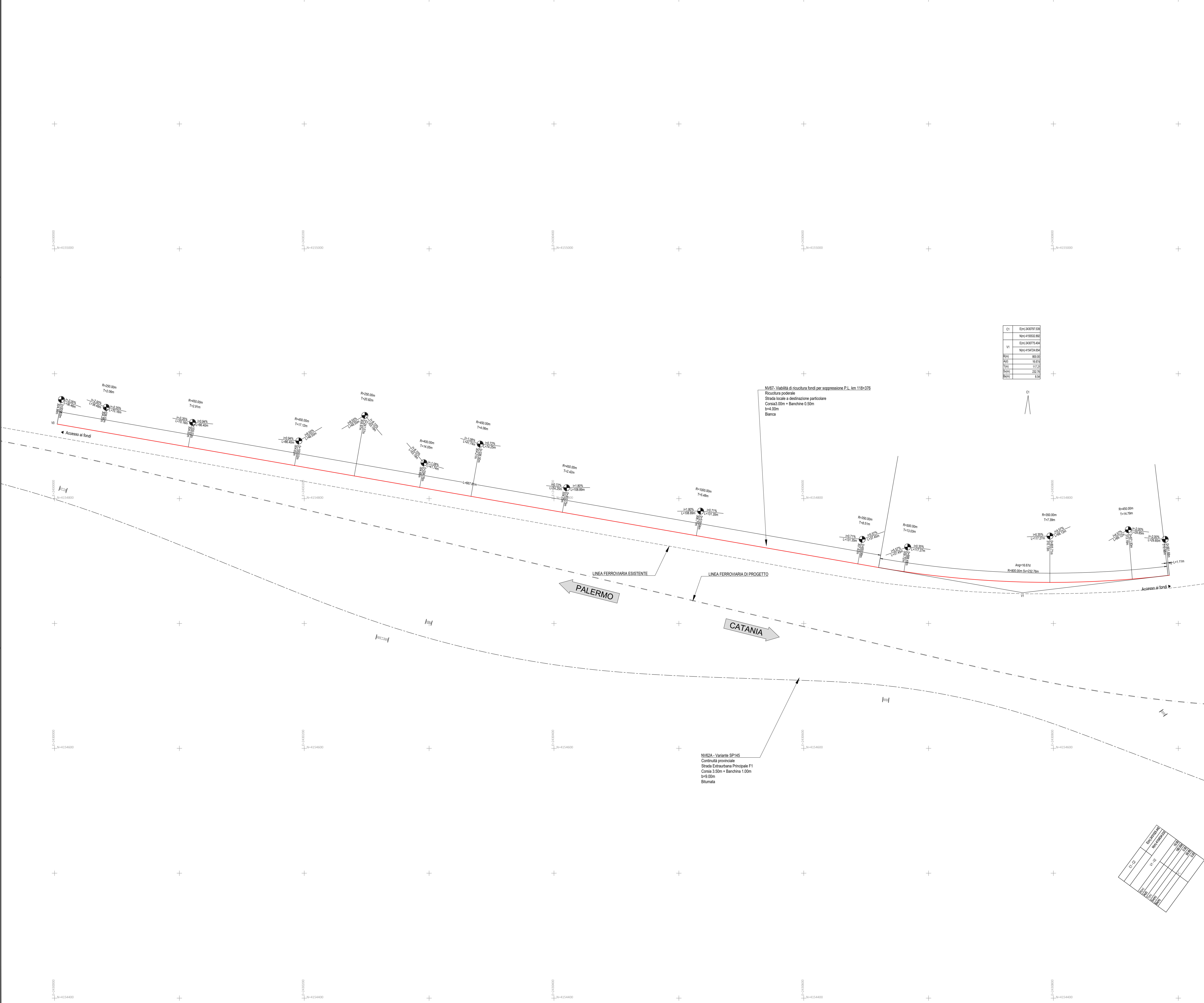


TABELLA CURVE		TABELLA CLOTIDI	
C = CENTRO CURVA	R = RAGGIO DI CURVATURA	A = PARAMETRO DELLA CLOTIDE	f = SCOSTAMENTO DELLA CURVA
V = VERTICE ESTERNO	T = TANGENTE	Sv = LUNGHEZZA DELLA CLOTIDE	TL = TANGENTE LUNGA
Sv = SVILUPPO SETTORE CIRCOLARE	Bs = FRECCIA		Tk = TANGENTE CORTA



C1	Em=240097.536
	Nm=419532.862
V1	Em=20279.646
	Nm=415242.054
RN1	80.00
AG1	16.74
Tm	112.2
Sv1	210.7
Bs1	8.54

NV67 - Viabilità di ricucitura fondi per soppressione P.L. km 118+376  
 Ricucitura poderalo  
 Strada locale a destinazione particolare  
 Cons.3.00m + Banchine 0.50m  
 Bianca

NV82A - Variante SP145  
 Continuità provinciale  
 Strada Extraurbana Principale F1  
 Cons.3.50m + Banchine 1.00m  
 b=9.00m  
 Bitumata

COMMITTENTE: **RFI** RETE FERROVIARIA ITALIANA GRUPPO FERROVIE DELLO STATO ITALIANE

PROGETTAZIONE: **ITALFERR** GRUPPO FERROVIE DELLO STATO ITALIANE

**DIRETTRICE FERROVIARIA MESSINA - CATANIA - PALERMO**  
**NUOVO COLLEGAMENTO PALERMO - CATANIA**

**U.O. INFRASTRUTTURE SUD**  
**PROGETTO DEFINITIVO**  
**TRATTA LERCARA DIR. - CALTANISSETTA XIRBI (LOTTO 3)**

VIABILITA'  
 NV67 - Viabilità campestre di ricucitura fondi per soppressione PL 118+376  
 Planimetria di progetto con dati di tracciamento

SCALA: **1:1000**

COMMESSA LOTTO FASE ENTE TIPO DOC. OPERA/DISCIPLINA Progr. REV.

**RS3T 30 D 78 P7 NV6700 002 B**

Rev.	Descrizione	Redatto	Data	Verificato	Data	Approvato	Data	Autorizzato Data
A	Emissione Esecutivo	...	Gen-2020	...	...	...	Gen-2020	01/04/20
B	Emissione Esecutivo	...	Feb-2020	...	...	...	Feb-2020	01/04/20

File: RS3T.3.0.D.78.P7.NV.67.0.0.002.B n. Elab.: 78\_390