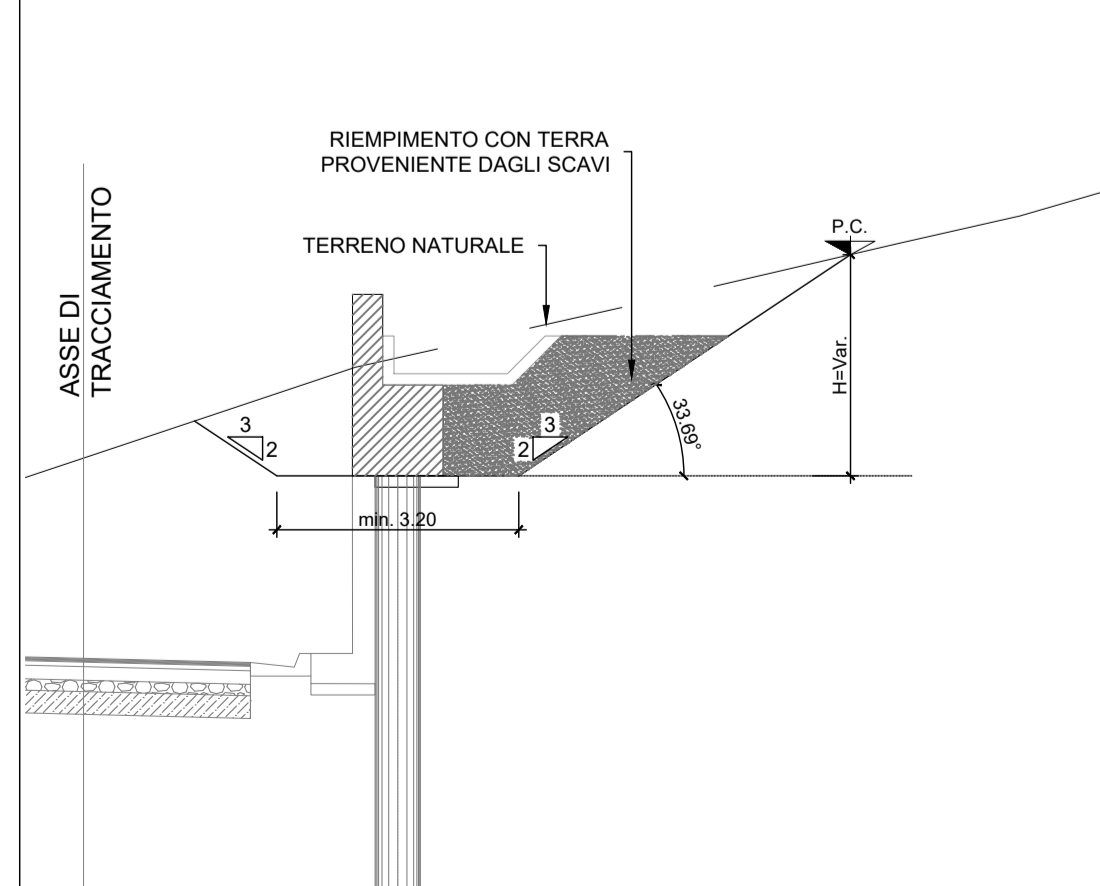
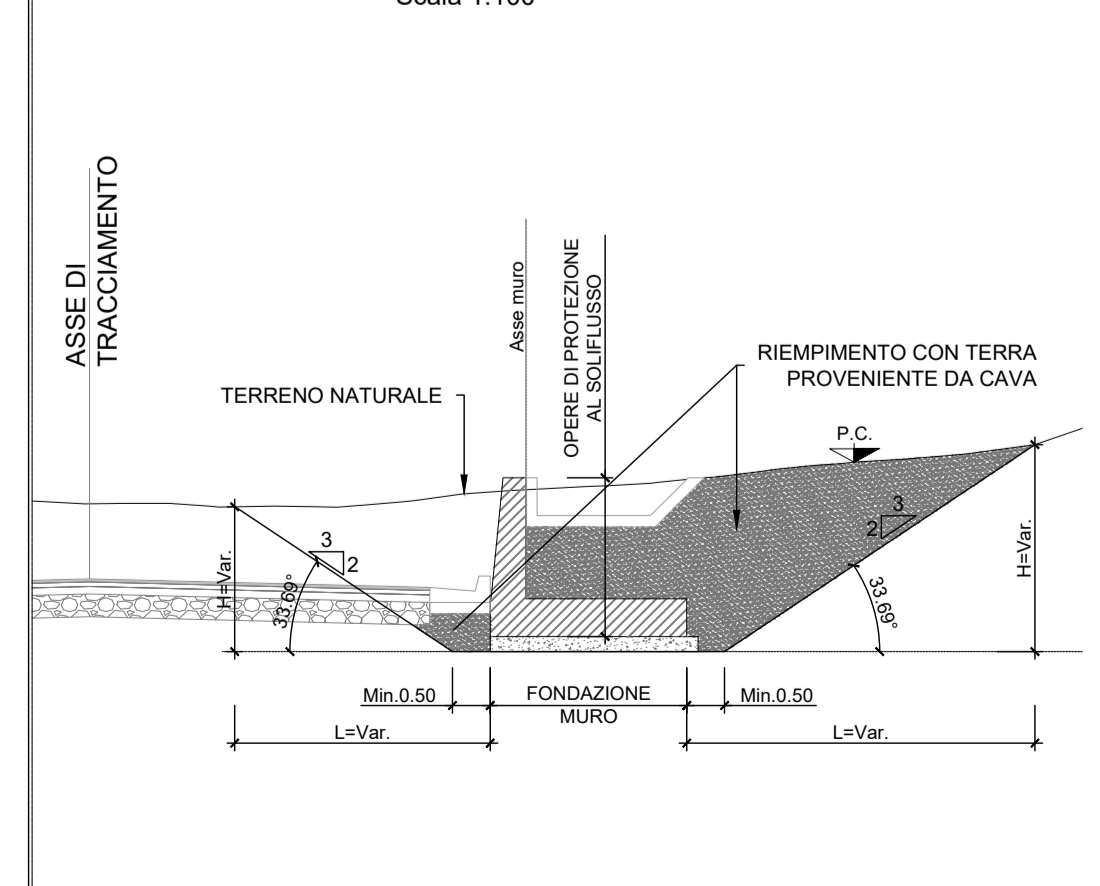


SEZIONE TIPO
SEZIONE TRASVERSALE
Scala 1:100



SEZIONE TIPO
SEZIONE TRASVERSALE
Scala 1:100



COMPUTO DEI VOLUMI			
Descrizione	u.m.	Volume [m3]	
SCAVO MURO	m3	675.38	
RINTERRO MURO CON MATERIALE PROVENIENTE DA CAVA DX	m3	216.19	
RINTERRO MURO CON MATERIALE PROVENIENTE DA CAVA SX	m3	16.23	
RINTERRO MURO CON MATERIALE PROVENIENTE DAGLI SCAVI DX	m3	182.36	

COMMITTENTE:



PROGETTAZIONE:



DIRETTRICE FERROVIARIA MESSINA - CATANIA - PALERMO

NUOVO COLLEGAMENTO PALERMO - CATANIA

U.O. INFRASTRUTTURE SUD

PROGETTO DEFINITIVO

TRATTA LERCARA DIR. - CALTANISSETTA XIRBI (LOTTO 3)

Opere di sostegno viabilità - Lotto 3b

NV63: Opere di protezione al soliflusso MU86C

Pianta scavi

SCALA:

1:200

COMMESSA LOTTO FASE ENTE TIPO DOC. OPERA/DISCIPLINA PROGR. REV.

RS3T 30 D 78 P9 MU86C0 001 B

Rev.	Descrizione	Redatto	Data	Verificato	Data	Approvato	Data	Autorizzato	Data
A	Emissione Esecutiva	ATI Siragusa Rossetti - Edt.	Apr-2020	A. Di Costanzo	Apr-2020	A. Birnaga	Apr-2020	D. Tiberi	Mar-2021
B	Emissione Esecutiva	ATI Siragusa Rossetti - Edt.	Mar-2021	A. Di Costanzo	Mar-2021	A. Birnaga	Mar-2021		