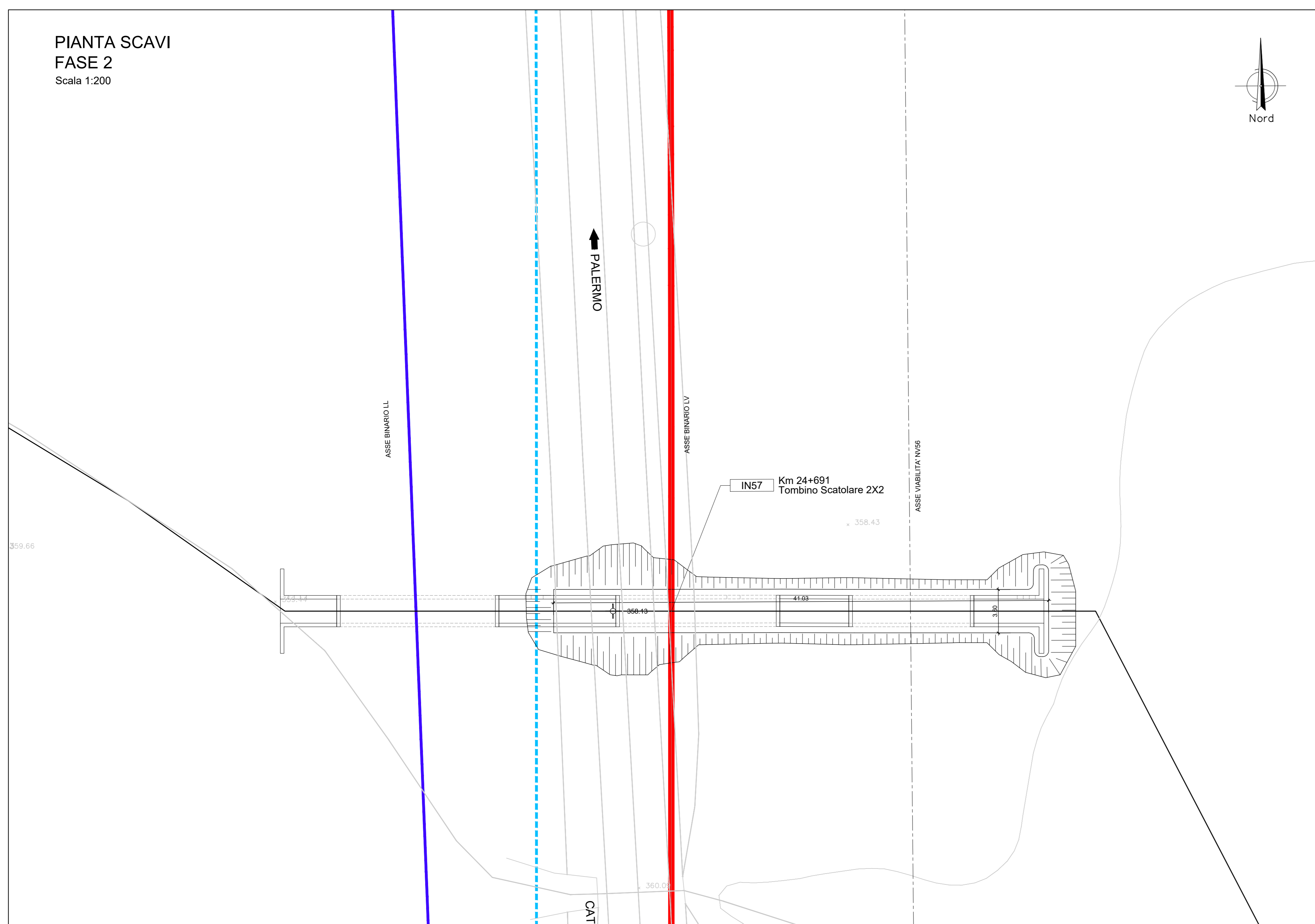
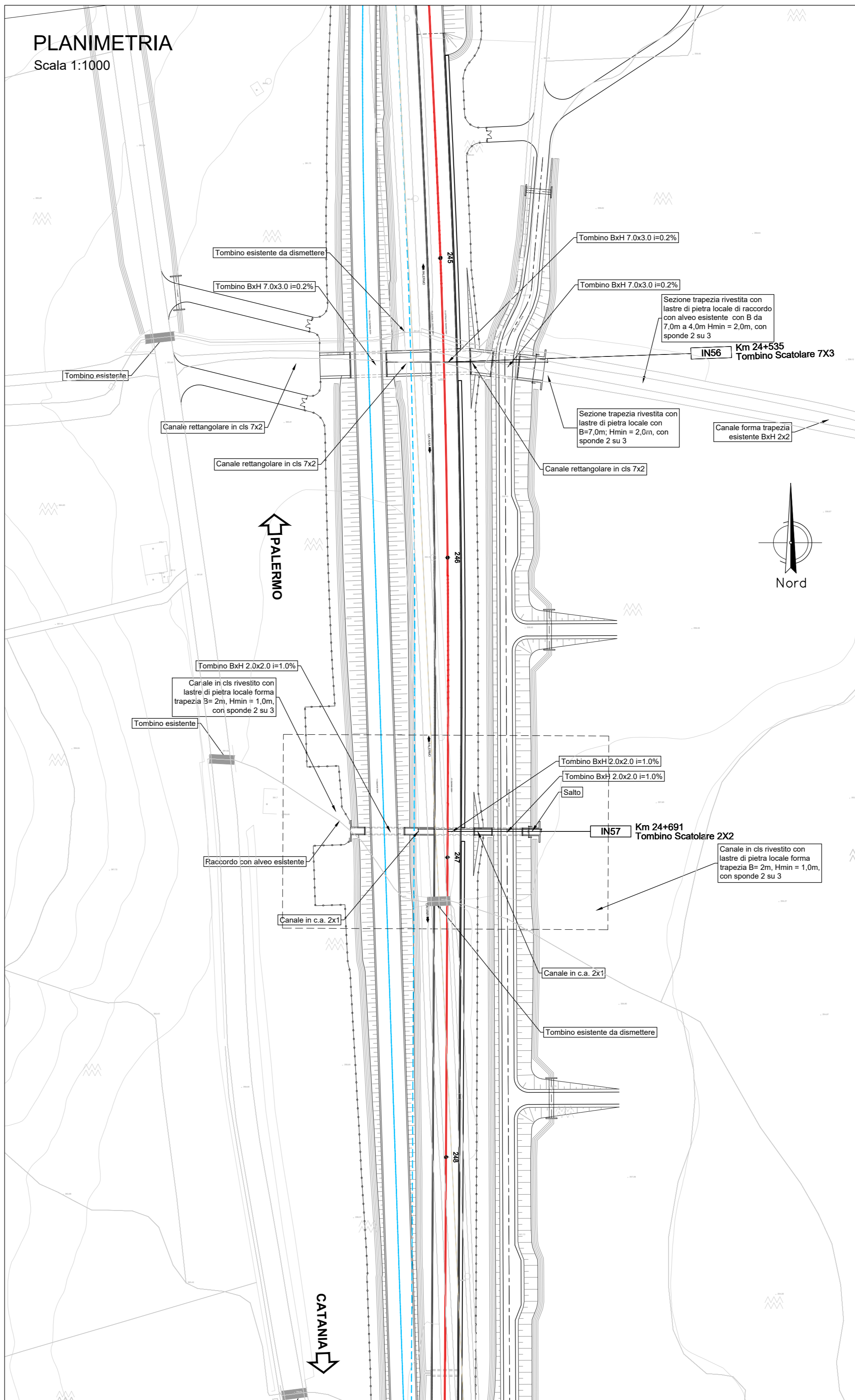
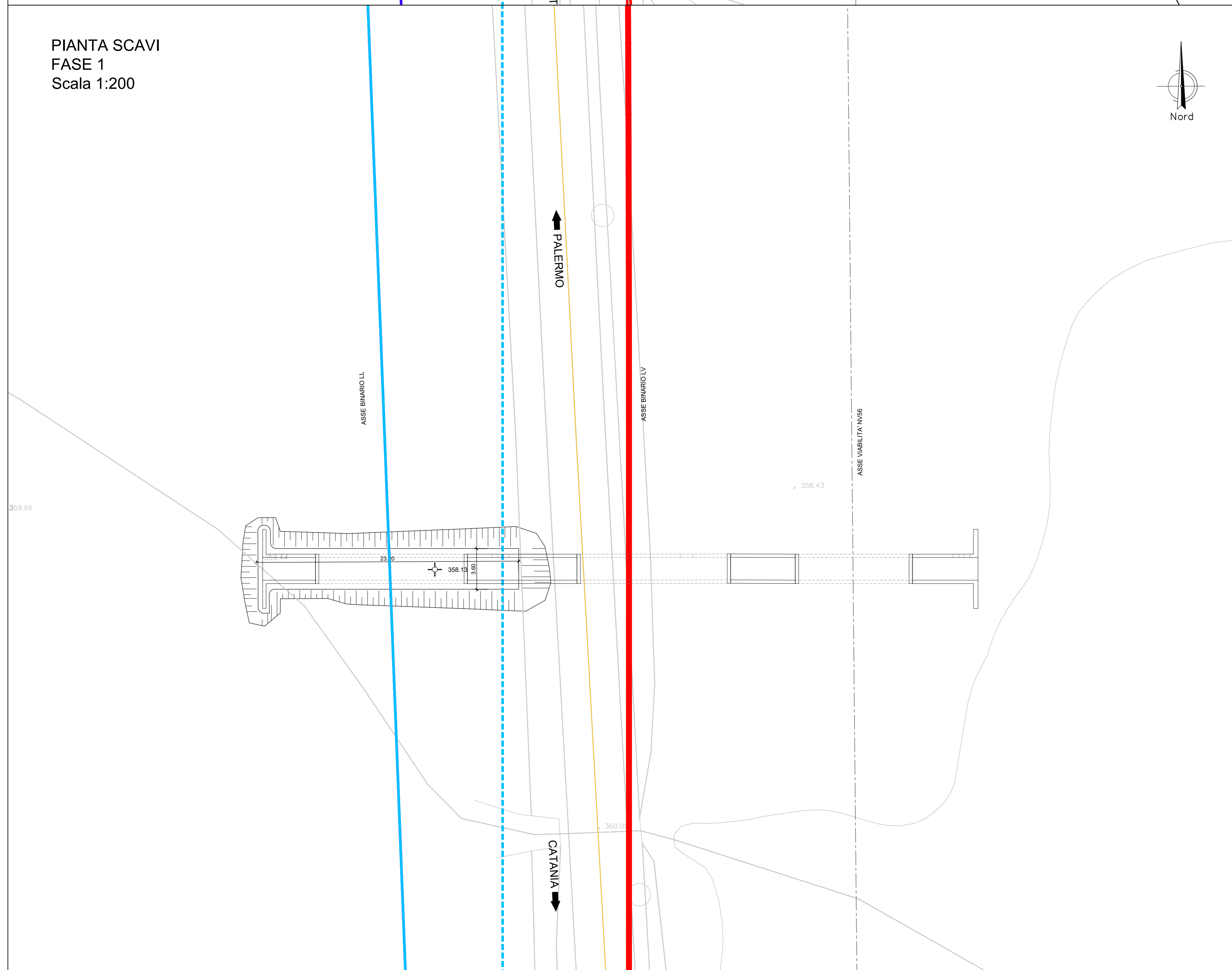


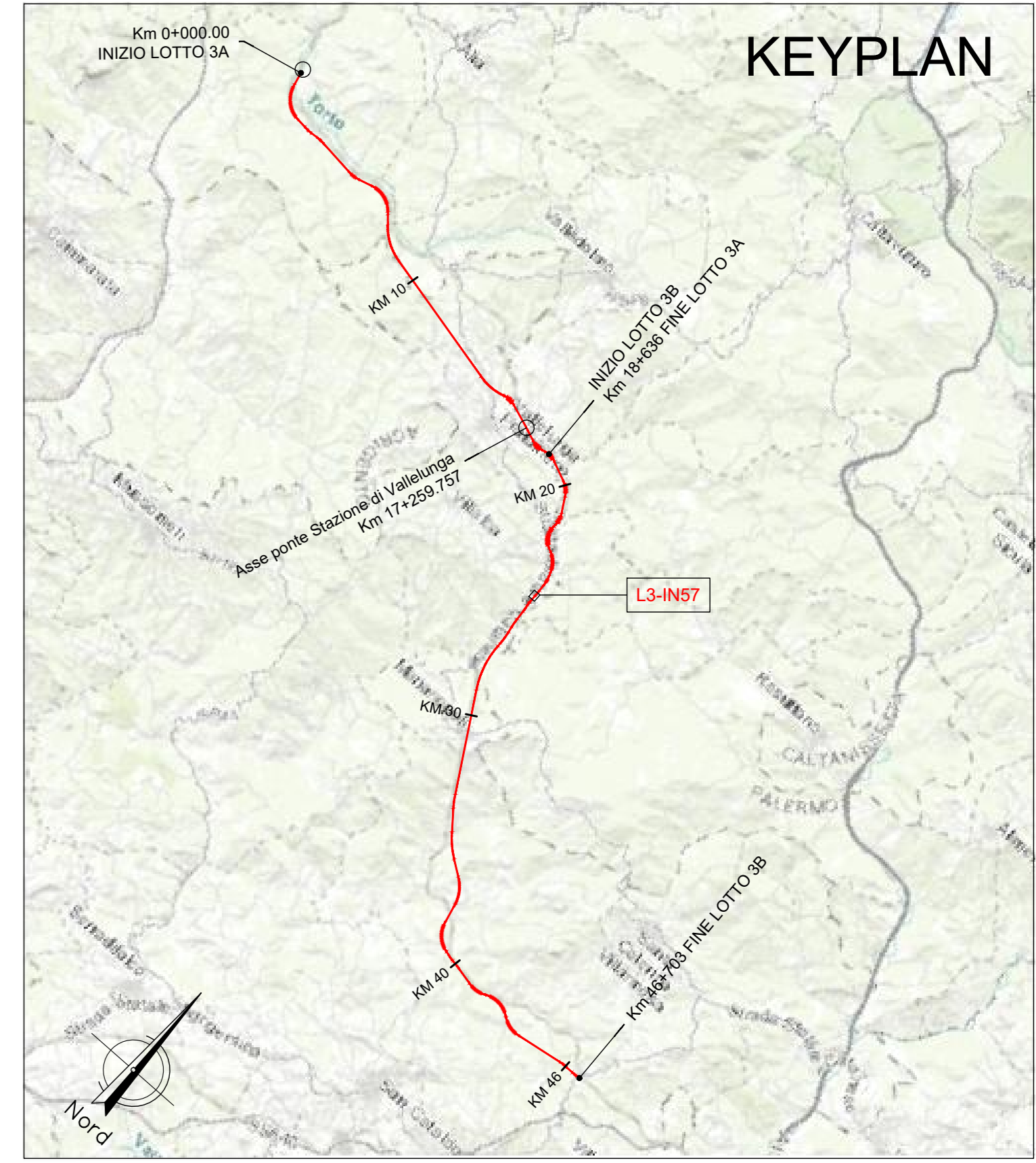
PIANTA SCAVI
FASE 2
Scala 1:200



PIANTA SCAVI
FASE 1
Scala 1:200



LEGENDA LINEA			
SIMBOLO	NOME	SIMBOLO	NOME
[Red line]	BINARIO DI PROGETTO LV (MACROFASE 1)	[Dashed line]	CANCELLO
[Red line]	BINARIO DI PROGETTO SECONDARIO (MACROFASE 1)	[Dashed line]	PASSAGGIO A LIVELLO PER MANUTENZIONE
[Blue line]	BINARIO DI PROGETTO VAR. LS (MACROFASE 1)	[Dashed line]	TOMBINO IDRAULICO MINORE DI PERMEABILITA'
[Green line]	BINARIO PROVVISORIO	[Hatched area]	DEMOLIZIONE FABBRICATO
[Blue dashed line]	BINARIO DISPARI DI PROGETTO (MACROFASE 2)	[Hatched area]	PASSAGGIO A RASO
[Blue dashed line]	BINARIO PARI DI PROGETTO (MACROFASE 2)	[Hatched area]	MARCIAPIEDE FFP CON RAMPA
[Purple line]	LINEA STORICA IN ESERCIZIO	[Blue line]	DEVAZIONE FOSSO TRAPEZOIDALE
[Yellow line]	LINEA STORICA IN DEMOLIZIONE	[Blue line]	DEVAZIONE FOSSO RETTANGOLARE
[Orange hatched area]	DEMOLIZIONE CORPO STRADALE	[Dashed line]	RECINZIONE
[Grey hatched area]	PIAZZALE DI EMERGENZA	[Dashed line]	VIABILITA' DI MANUTENZIONE E/O RICUCITURA
[Grey hatched area]	BANCHINA DI STAZIONE	[Dashed line]	OPERE DI PROTEZIONE PER SOLIFUSO
[Grey hatched area]	AREA BTS	[Dashed line]	PROTEZIONE SCARPATE CON MATERASSI RENO
[Grey hatched area]	TOMBINO IDRAULICO E RELATIVA INALVEAZIONE	[Dashed line]	PROTEZIONE SCARPATE CON MASSI CEMENTATI
		[Dashed line]	OPERE PROVVISORIALI



NOTA:
 Per le caratteristiche dei materiali si rimanda all'elaborato progettuale: *Tabella materiali opere civili*
 - RS3T.3.0.D.78.TT.CC.00.0.0.001
 Per le incisioni di armatura delle opere si rimanda all'elaborato: *Tabella incisioni armature opere civili - Lotto 3a*
 - RS3T.3.0.D.26.TT.CC.00.0.0.002
 Per i dettagli relativi ai parapetti e alle recinzioni si rimanda all'elaborato: *Particolari costruttivi Opere Civili (recinzioni e parapetti)*
 - RS3T.3.0.D.78.PB.CC.00.0.0.001
 Per i dettagli relativi all'impermeabilizzazione si rimanda all'elaborato: *Particolari costruttivi Opere Civili (impermeabilizzazione strutture in c.a.)*
 - RS3T.3.0.D.78.PB.CC.00.0.0.002

COMMITTENTE:

PROGETTAZIONE:

DIRETTRICE FERROVIARIA MESSINA - CATANIA - PALERMO
NUOVO COLLEGAMENTO PALERMO - CATANIA

U.O. INFRASTRUTTURE SUD
PROGETTO DEFINITIVO
TRATTA LERCARA DIR. - CALTANISSETTA XIRBI (LOTTO 3)

INTERFERENZE IDRAULICHE
 IN57 - Tombino Scatolare 2x2 (Km 24+691)
 Pianta scavi

SCALA: 1:200

COMMESSA LOTTO FASE ENTE TIPO DOC. OPERA/DISCIPLINA Progr. REV.
 RS3T 30 D 78 P9 IN5700 002 A

Rev.	Descrizione	Redatto	Data	Verificato	Data	Approvato	Data	Autorizzato Data
A	Emissione Esecutiva	[Signature]	Apr-2020	[Signature]	Apr-2020	[Signature]	Apr-2020	07/04/2020

File: RS3T.3.0.D.78.P9.IN.57.0.0.002.A n. Elab.: 78_536_2