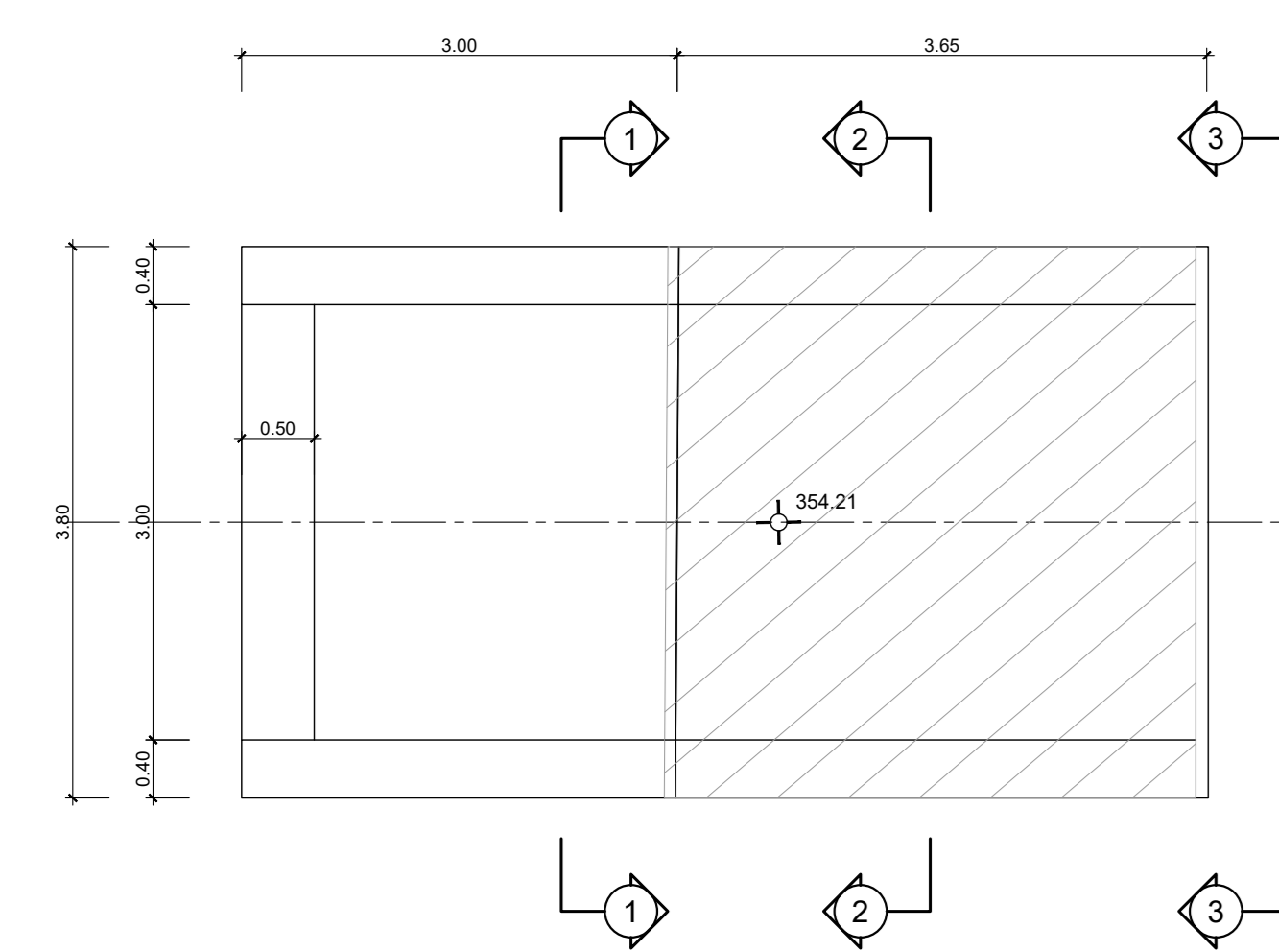
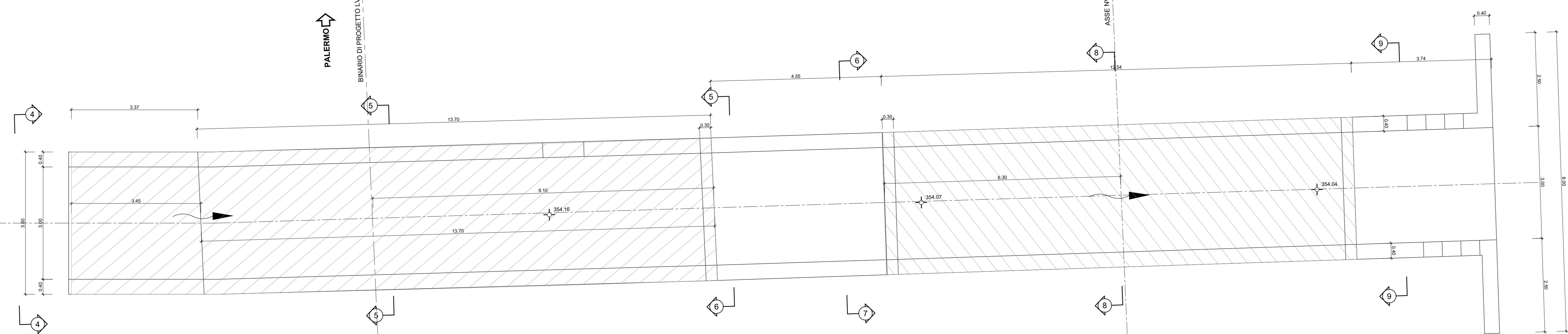


VISTA DALL'ALTO

Scala 1:50

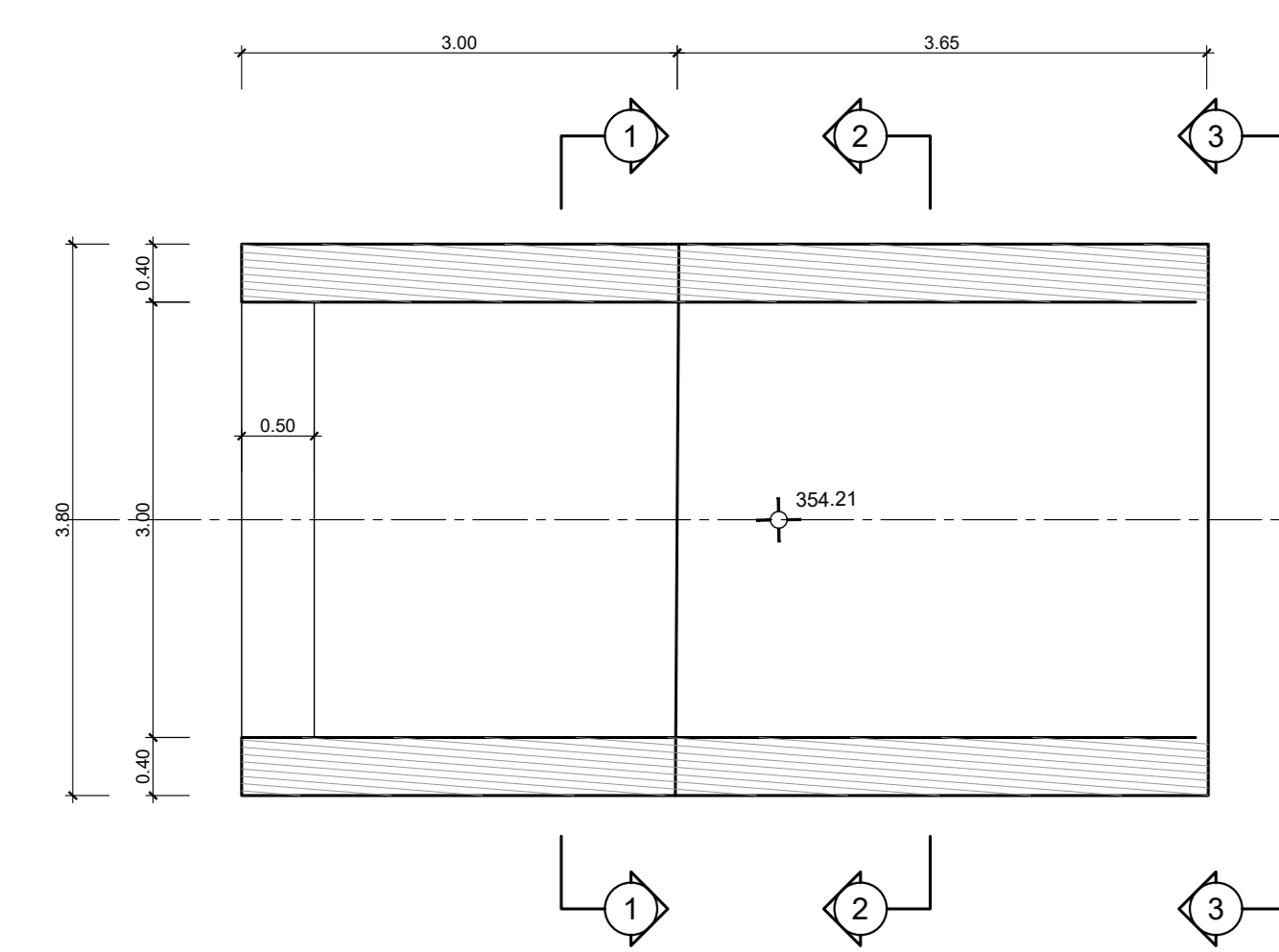


BINARIO DI PROGETTO LL (MACROFASE 1)
LINEA STORICA IN DEMOLIZIONE

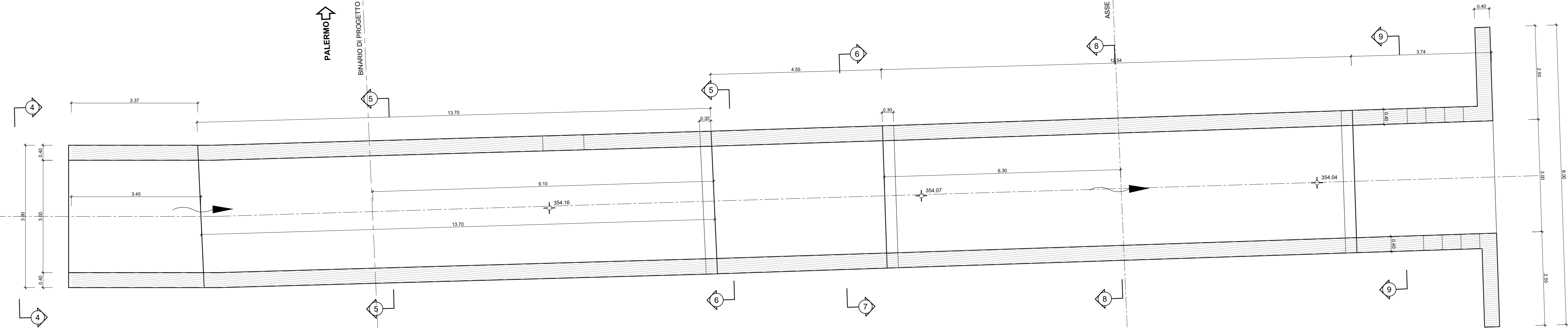


PIANTA FONDAZIONI

Scala 1:50

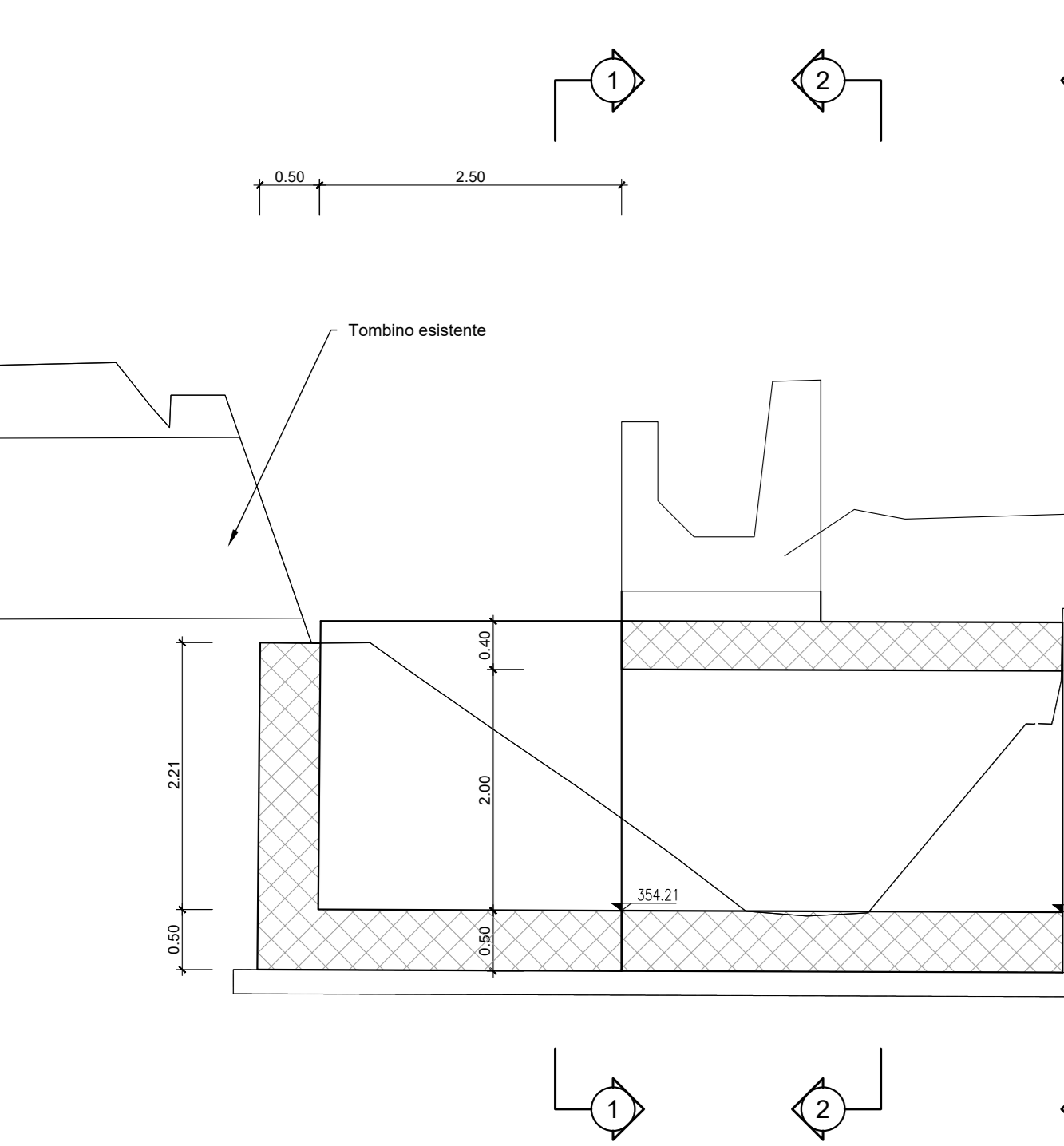


BINARIO DI PROGETTO LL (MACROFASE 1)
LINEA STORICA IN DEMOLIZIONE

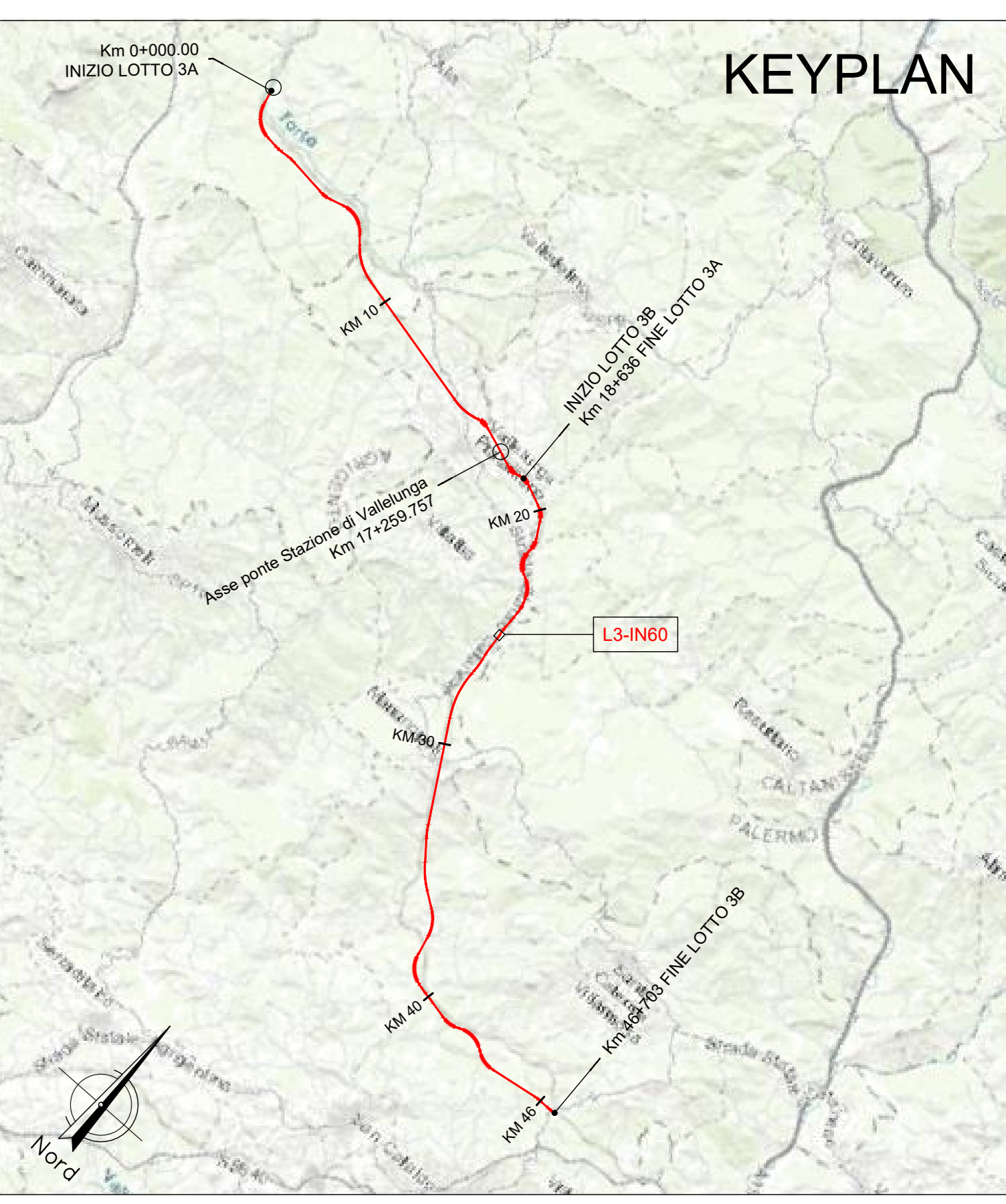
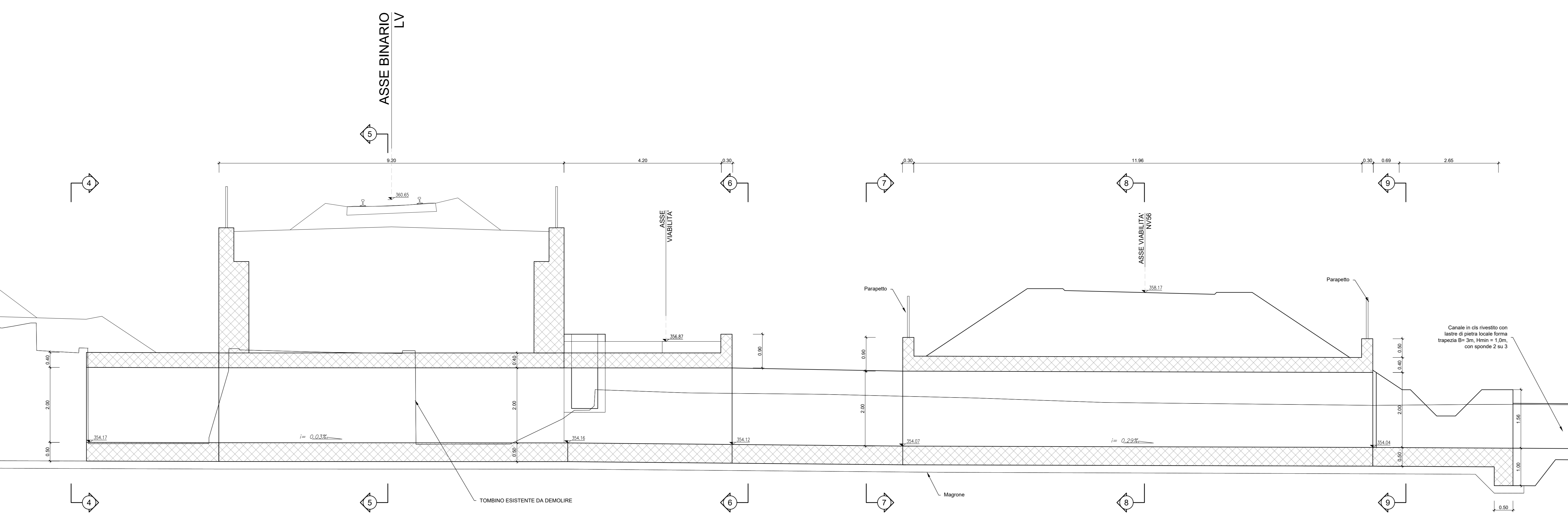


SEZIONE LONGITUDINALE

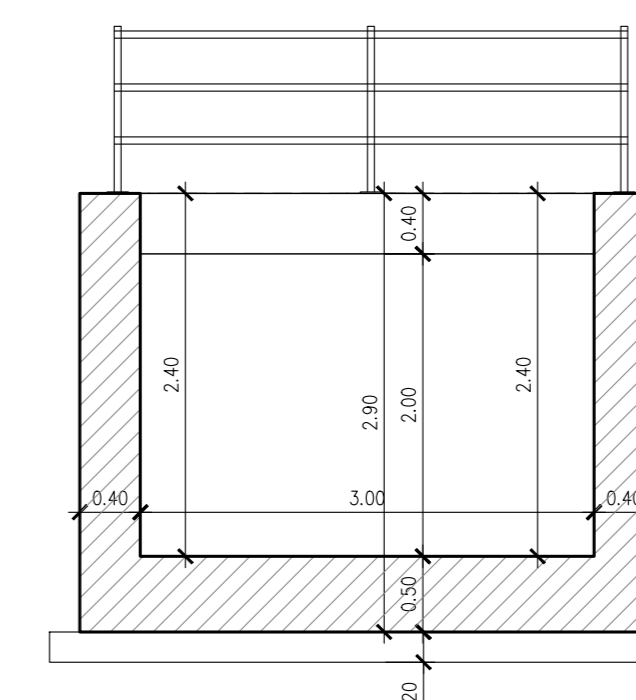
Scala 1:50



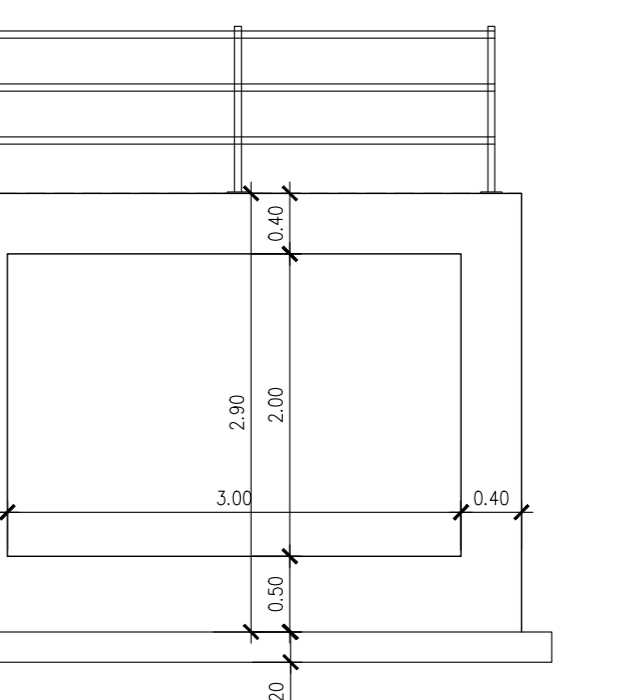
ASSE BINARIO LL



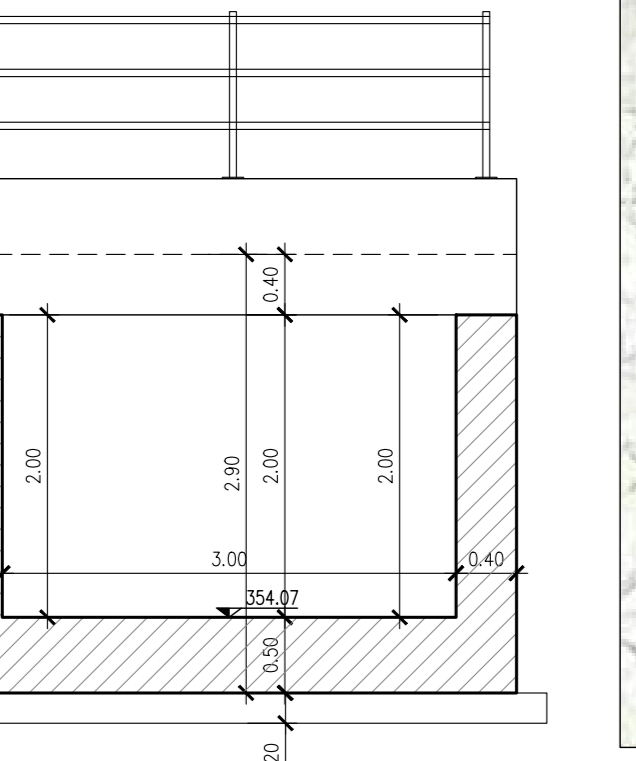
SEZIONE 1-1
Scala 1:50



SEZIONE 2-2
Scala 1:50



SEZIONE 3-3
Scala 1:50



SEZIONE 4-4
Scala 1:50



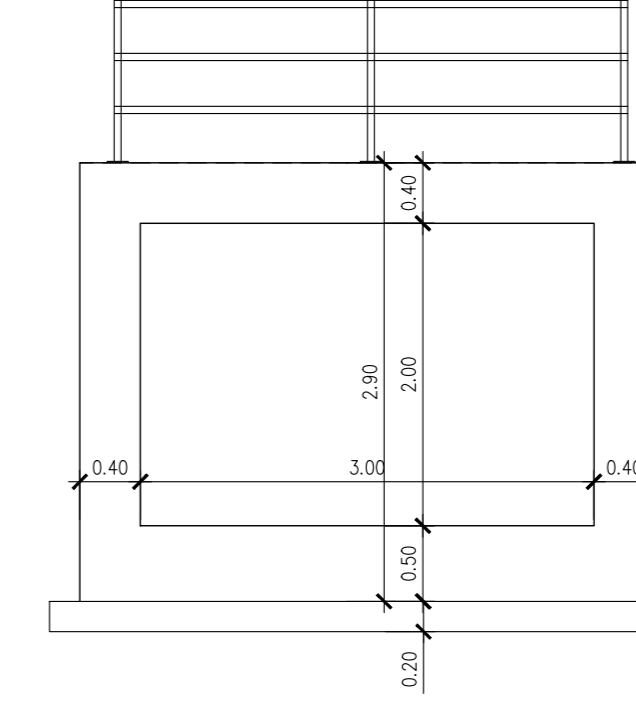
SEZIONE 5-5
Scala 1:50



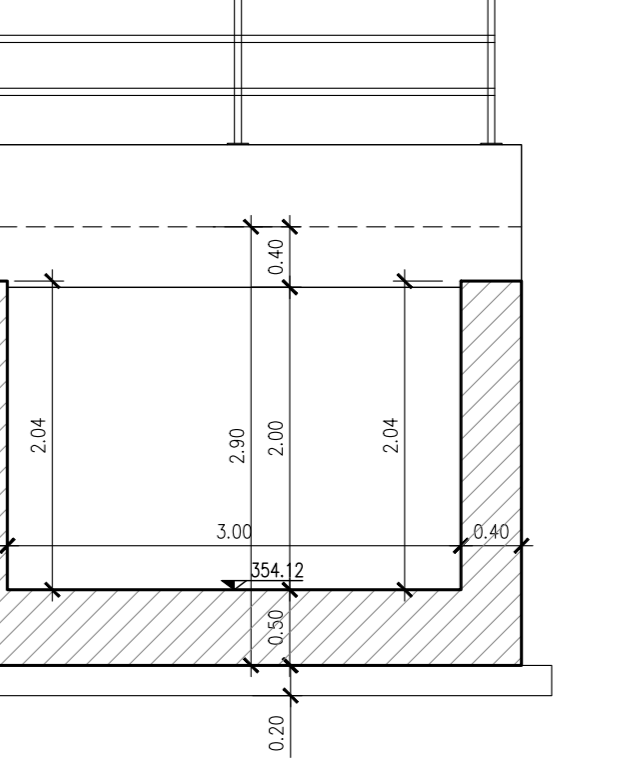
SEZIONE 6-6
Scala 1:50



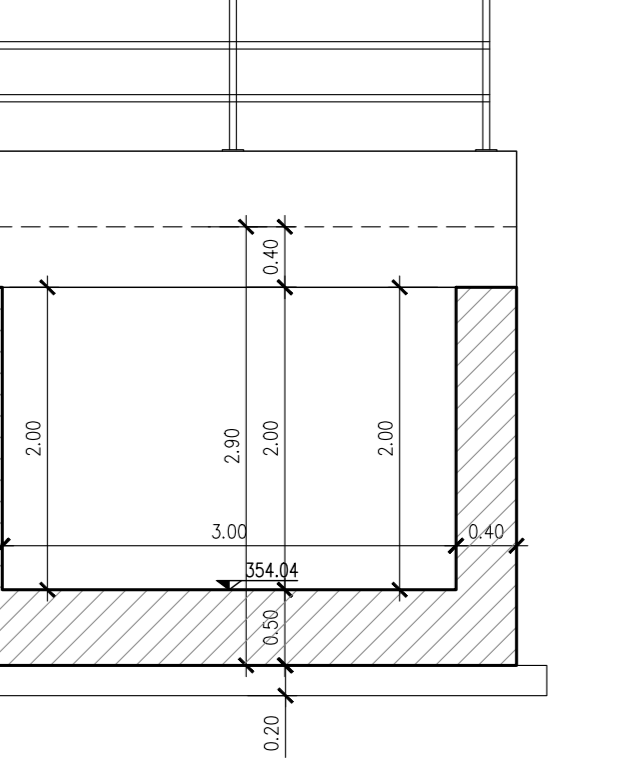
SEZIONE 7-7
Scala 1:50



SEZIONE 8-8
Scala 1:50



SEZIONE 9-9
Scala 1:50



NOTA:
Per le caratteristiche dei materiali si rimanda all'elaborato progettuale: Tabella materiali opere civili
- RSST 3.0 D.78 TT.OC.00.0.0.001
Per le incidere di armatura delle opere si rimanda all'elaborato: Tabella incidere armature opere civili - Lotto 3a
- RSST 3.0 D.78 TT.OC.00.0.0.002
Per i dettagli relativi ai parapetti e alle recinzioni si rimanda all'elaborato: Particolari costruttivi Opere Civili (recinzioni e parapetti)
- RSST 3.0 D.78 PB.OC.00.0.0.001
Per i dettagli relativi all'impermeabilizzazione si rimanda all'elaborato: Particolari costruttivi Opere Civili (impermeabilizzazione strutture in c.a.)
- RSST 3.0 D.78 PB.OC.00.0.0.002
La pendenza del terreno riprofilato è pari a 2 su 3.

COMMITTENTE: **RFI** RETE FERROVIARIA ITALIANA GRUPPO FERROVIE DELLO STATO ITALIANO

PROGETTAZIONE: **ITALFERR** INFRASTRUTTURE FERROVIARIE

DIRETTRICE FERROVIARIA MESSINA - CATANIA - PALERMO

NUOVO COLLEGAMENTO PALERMO - CATANIA

U.O. INFRASTRUTTURE SUD

PROGETTO DEFINITIVO

TRATTA LERCARA DIR. - CALTANISSETTA XIRBI (LOTTO 3)

INTERFERENZE IDRAULICHE
IN60 - Tombino Scatolare 3x2 (Km 25+292)
Carpenterie

SCALA: 1:50

Rev.	Descrizione	Redatto	Data	Verificato	Data	Approvato	Data	Autore	Data
A	Emendato
B	Emendato

File: RSST 3.0 D.78 BB.IN.60.0.0.001.B n. Emb.: 76_542.1