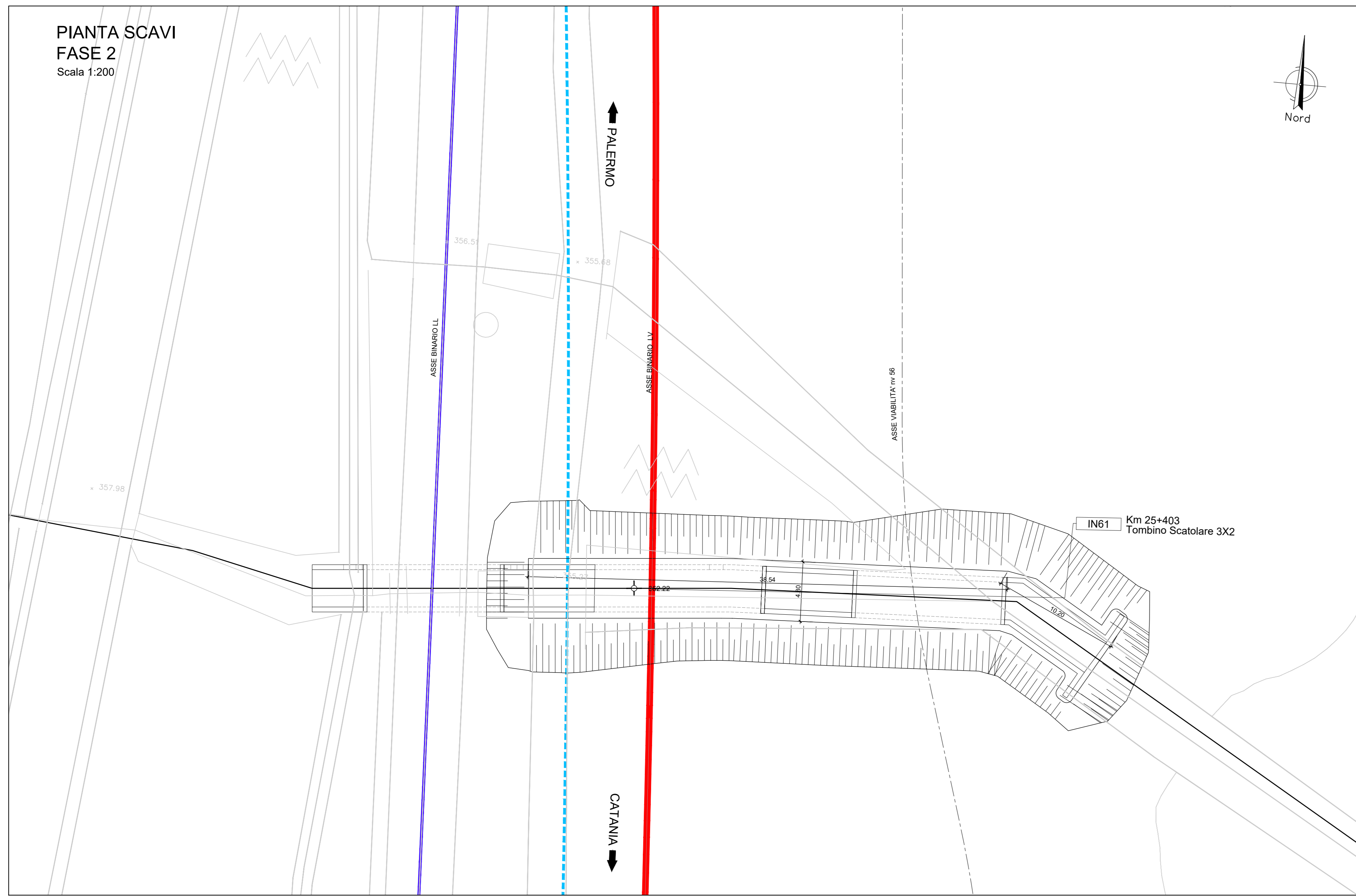
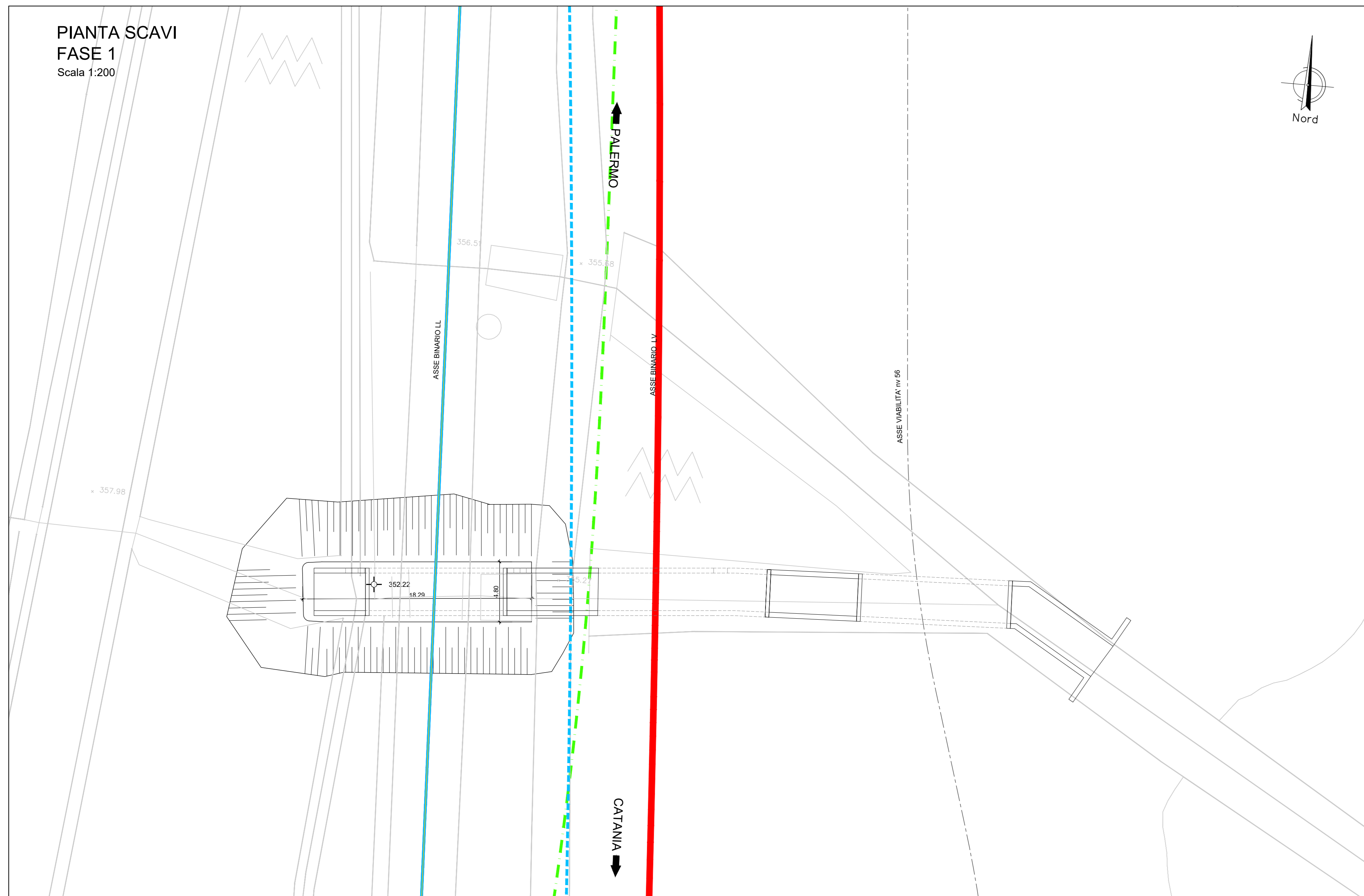


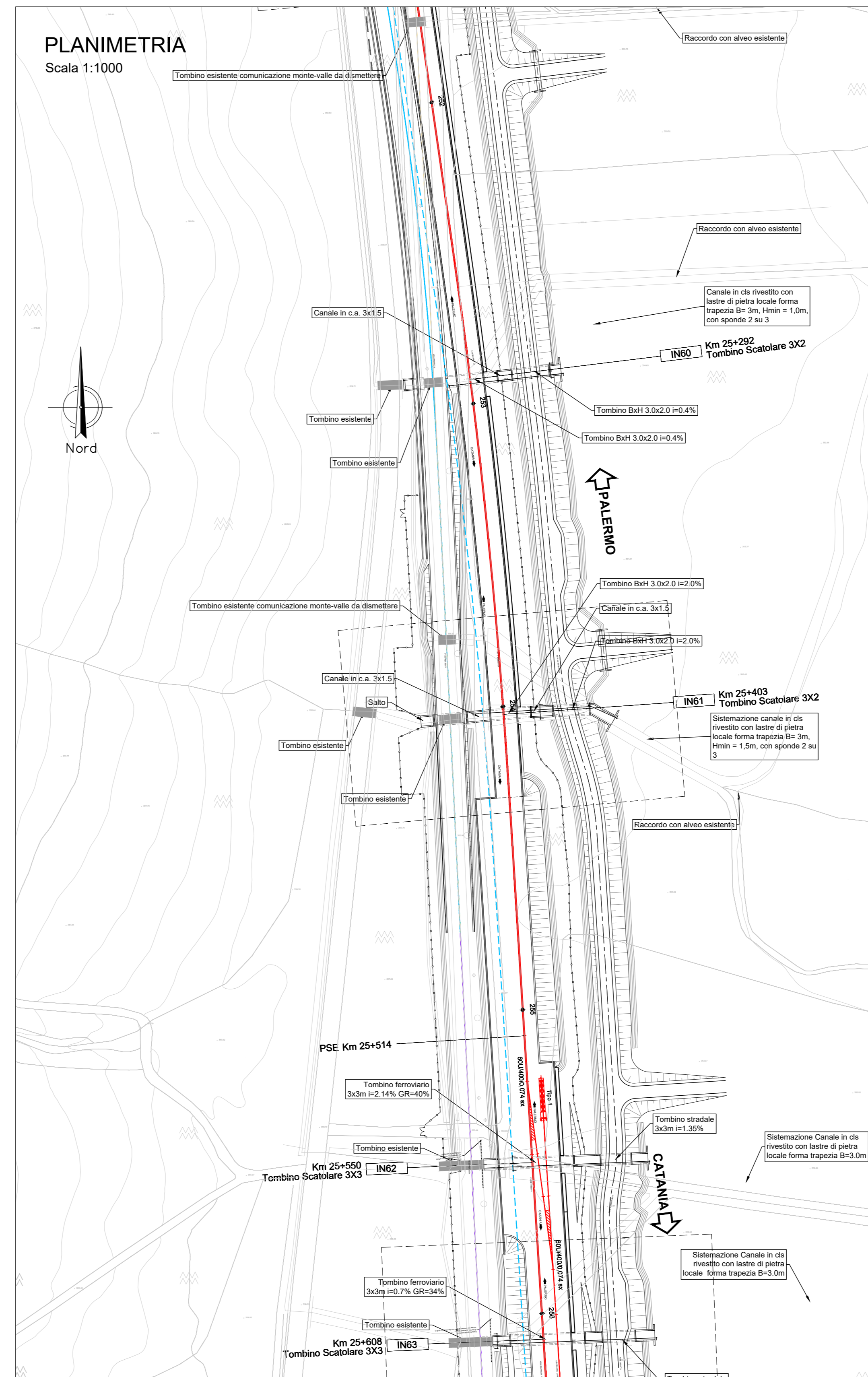
PIANTA SCAVI
FASE 2
Scala 1:200



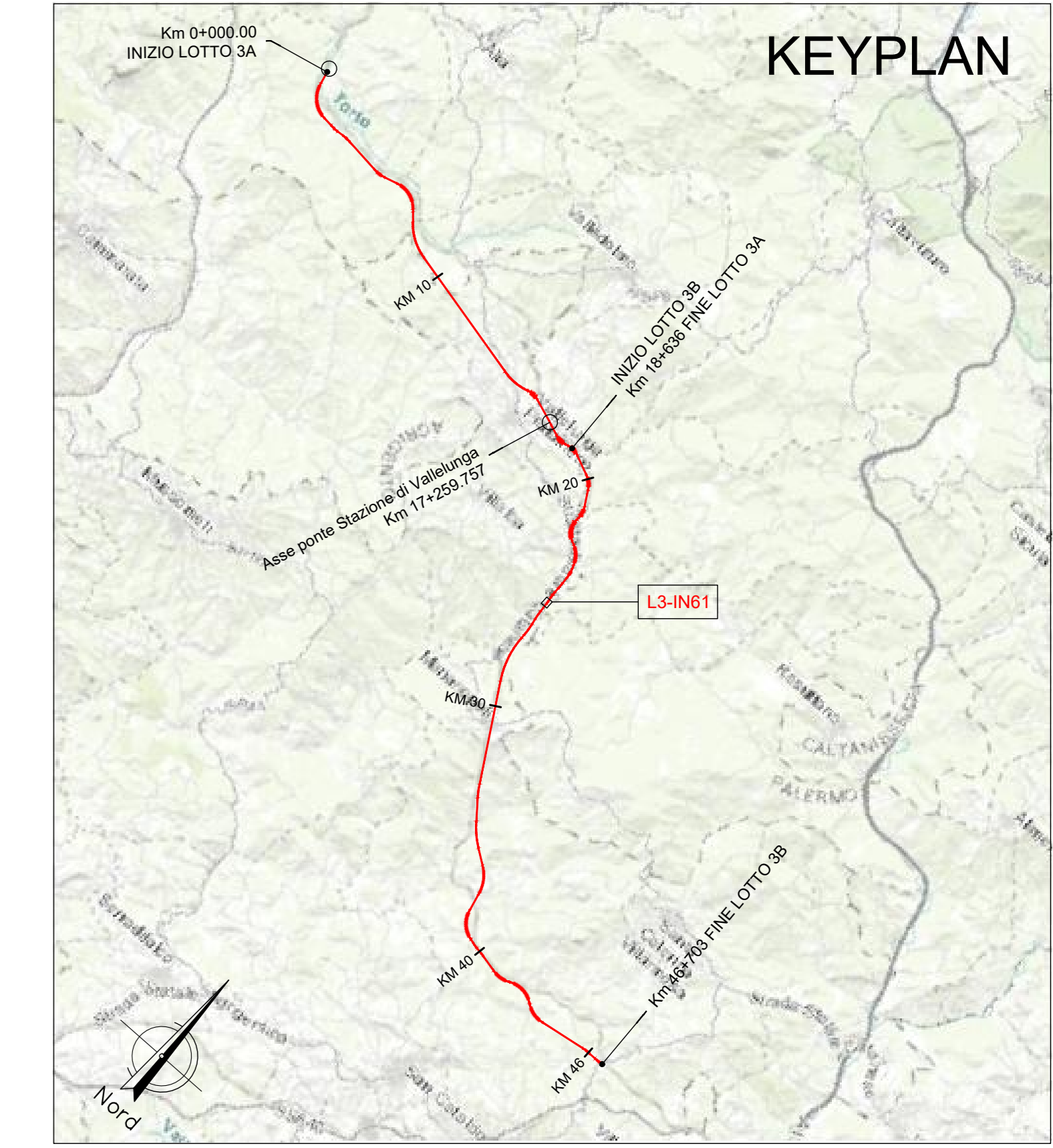
PIANTA SCAVI
FASE 1
Scala 1:200



PLANIMETRIA
Scala 1:1000



LEGENDA LINEA			
SIMBOLO	NOME	SIMBOLO	NOME
[Red line]	BINARIO DI PROGETTO LV (MACROFASE 1)	[Dashed line]	CANCELLO
[Blue line]	BINARIO DI PROGETTO SECONDARIO (MACROFASE 1)	[Dashed line]	PASSAGGIO A LIVELLO PER MANUTENZIONE
[Green line]	BINARIO DI PROGETTO VAR. LS (MACROFASE 1)	[Dashed line]	TOMBINO IDRALICO MINORE DI PERMEABILITA'
[Dashed blue line]	BINARIO PROVVISORIO	[Hatched box]	DEMOLIZIONE FABBRICATO
[Dashed blue line]	BINARIO DISPARI DI PROGETTO (MACROFASE 2)	[Hatched box]	PASSAGGIO A RASO
[Dashed blue line]	BINARIO PARI DI PROGETTO (MACROFASE 2)	[Hatched box]	MARCIAPIEDE FFP CON RAMPA
[Purple line]	LINEA STORICA IN ESERCIZIO	[Hatched box]	DEVAZIONE FOSCO TRAPEZOIDALE
[Yellow line]	LINEA STORICA IN DEMOLIZIONE	[Hatched box]	DEVAZIONE FOSCO RETTANGOLARE
[Orange box]	DEMOLIZIONE CORPO STRADALE	[Dashed line]	RECINZIONI
[Grey box]	PIAZZALE DI EMERGENZA	[Dashed line]	VIABILITA' DI MANUTENZIONE E/O RICUCITURA
[Grey box]	BANCHINA DI STAZIONE	[Dashed line]	OPERE DI PROTEZIONE PER SOLIFUSO
[Grey box]	AREA BTS	[Dashed line]	PROTEZIONI SCARPATE CON MASSI RENI
[Grey box]	TOMBINO IDRALICO E RELATIVA INALVEAZIONE	[Dashed line]	PROTEZIONI SCARPATE CON MASSI CEMENTATI
		[Dashed line]	OPERE PROVVISORIE



NOTA:
 Per le caratteristiche dei materiali si rimanda all'elaborato progettuale: *Tabella materiali opere civili* - RST.3.0.D.78.TT.OC.00.0.0.001
 Per le incisioni di armatura delle opere si rimanda all'elaborato: *Tabella incisioni armature opere civili - Lotto 3a* - RST.3.0.D.78.TT.OC.00.0.0.002
 Per i dettagli relativi ai parapetti e alle recinzioni si rimanda all'elaborato: *Particolari costruttivi Opere Civili (recinzioni e parapetti)* - RST.3.0.D.78.PB.OC.00.0.0.001
 Per i dettagli relativi all'impermeabilizzazione si rimanda all'elaborato: *Particolari costruttivi Opere Civili (impermeabilizzazione strutture in c.a.)* - RST.3.0.D.78.PB.OC.00.0.0.002

COMMITTENTE: **RFI** RETE FERROVIARIA ITALIANA GRUPPO FERROVIE DELLO STATO ITALIANE

PROGETTAZIONE: **ITALFERR** GRUPPO FERROVIE DELLO STATO ITALIANE

DIRETTRICE FERROVIARIA MESSINA - CATANIA - PALERMO
NUOVO COLLEGAMENTO PALERMO - CATANIA

U.O. INFRASTRUTTURE SUD
PROGETTO DEFINITIVO
TRATTA LERCARA DIR. - CALTANISSETTA XIRBI (LOTTO 3)

INTERFERENZE IDRALICHE
 IN61 - Tombino Scolare 3x2 (Km 25+402)
 Pianta scavi

SCALA: 1:200

COMMESSA	LOTTO	FASE	ENTE	TIPO DOC.	OPERA/DISCIPLINA	PROGR.	REV.
RS3T	30	D	78	P9	IN6100	002	A

Rev.	Descrizione	Redatto	Data	Verificato	Data	Approvato	Data	Autorizzato Data
A	Emissione Esecutiva	[Signature]	Apr-2020	[Signature]	Apr-2020	[Signature]	Apr-2020	07/04/2020

File: RST.3.0.D.78.P9.IN.61.0.0.002.A n. Elab.: 78_544_2