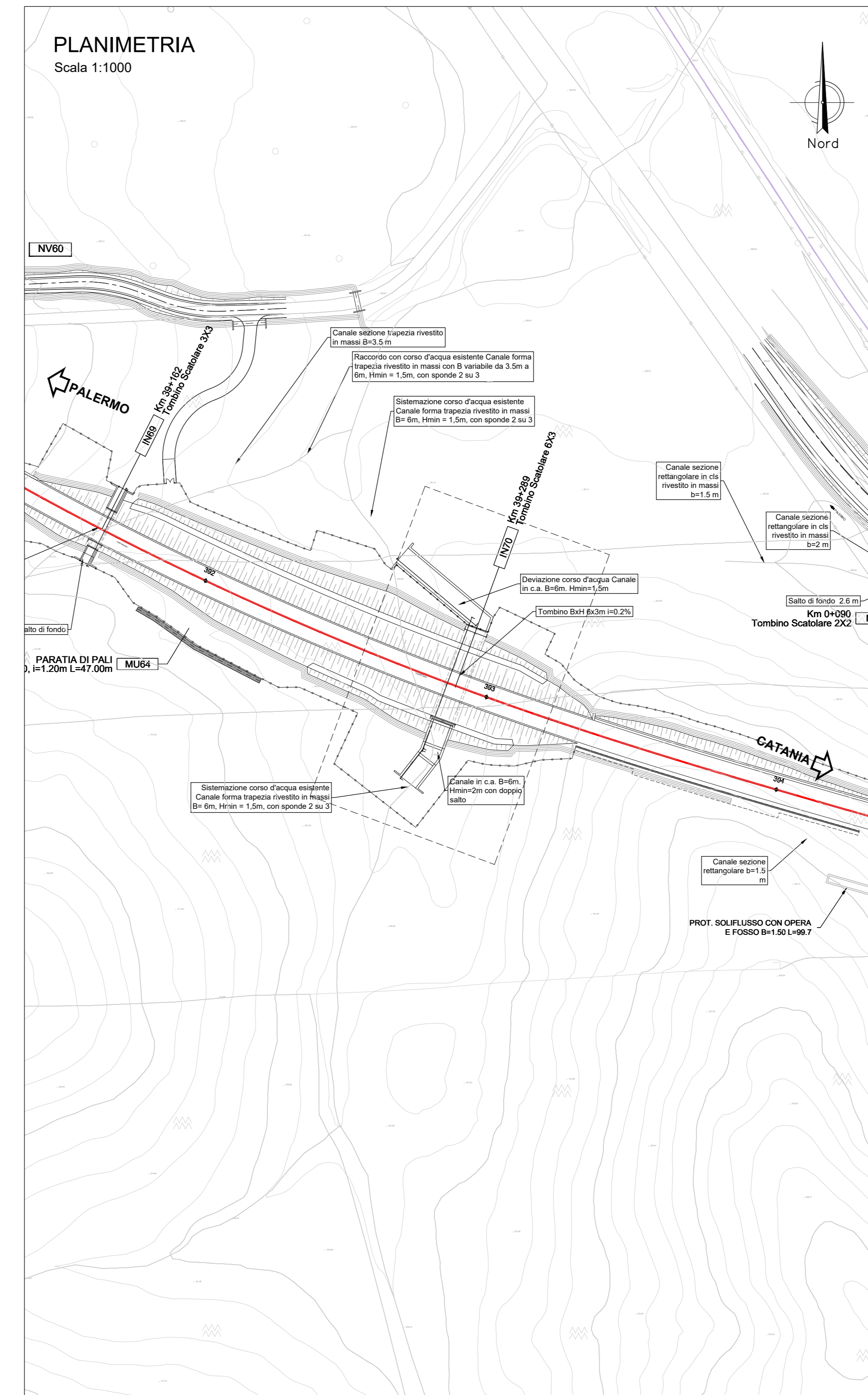
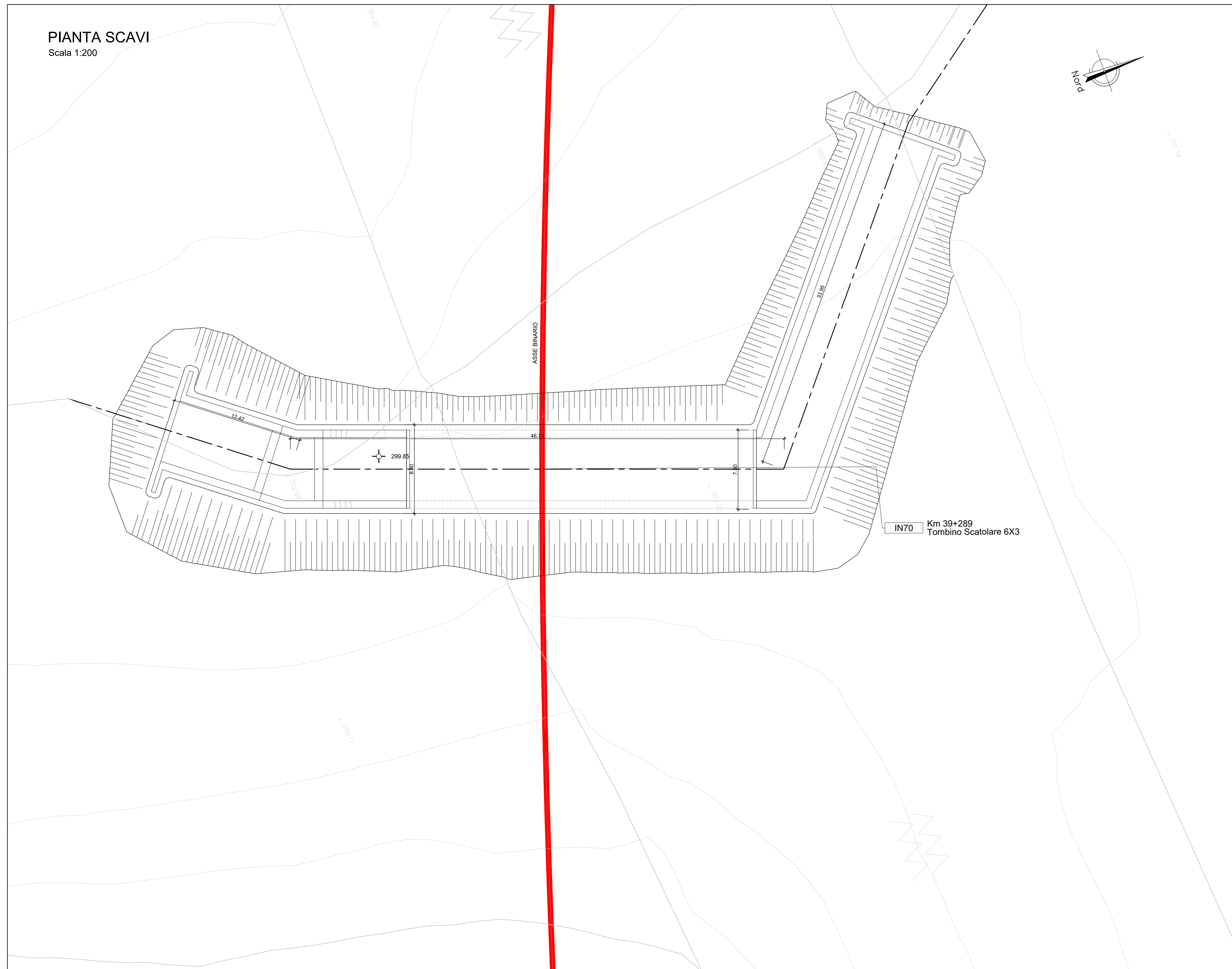
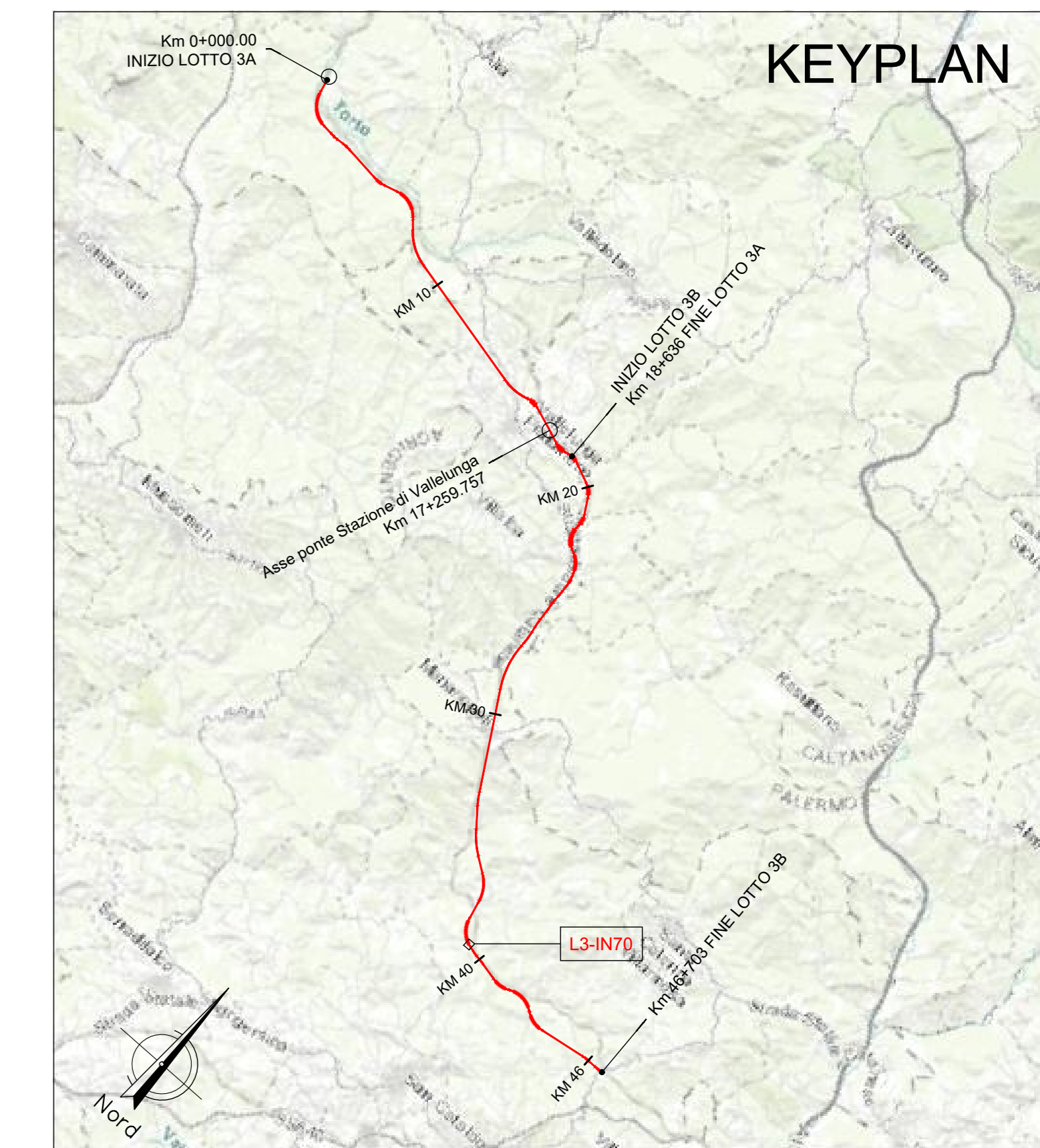


LEGENDA LINEA			
SIMBOLO	NOME	SIMBOLO	NOME
	BINARIO DI PROGETTO LV (MACROFASE 1)		CANCELLO
	BINARIO DI PROGETTO SECONDARIO (MACROFASE 1)		PASSAGGIO A LIVELLO PER MANUTENZIONE
	BINARIO DI PROGETTO VAR. LS (MACROFASE 1)		TOMBINO IDRALICO MINORE DI PERMEABILITA'
	BINARIO PROVVISORIO		DEMOLIZIONE FABBRICATO
	BINARIO DISPARI DI PROGETTO (MACROFASE 2)		PASSAGGIO A RASO
	BINARIO PARI DI PROGETTO (MACROFASE 2)		MARCIPEDE FFP CON RAMPA
	LINEA STORICA IN ESERCIZIO		DEVAZIONE FOSSE TRAPEZOIDALE
	LINEA STORICA IN DEMOLIZIONE		DEVAZIONE FOSSE RETTANGOLARE
	DEMOLIZIONE CORPO STRADALE		RECINZIONE
	PIAZZALE DI EMERGENZA		VIABILITA' DI MANUTENZIONE E/O RICUCITURA
	BANCHINA DI STAZIONE		OPERE DI PROTEZIONE PER SOLIFUSSO
	AREA BTS		PROTEZIONI SCARPATE CON MATERASSI RENO
	TOMBINO IDRALICO E RELATIVA INALVEAZIONE		PROTEZIONI SCARPATE CON MASSI CEMENTATI
			OPERE PROVVISORIALI



NOTA:

Per le caratteristiche dei materiali si rimanda all'elaborato progettuale: *Tabella materiali opere civili* - RST.3.0.D.78.TT.CC.00.0.0.001

Per le incidenza di armatura delle opere si rimanda all'elaborato: *Tabella incidenza armature opere civili - Lotto 3a* - RST.3.0.D.26.TT.CC.00.0.0.002

Per i dettagli relativi ai parapetti e alle recinzioni si rimanda all'elaborato: *Particolari costruttivi Opere Civili (recinzioni e parapetti)* - RST.3.0.D.78.PB.CC.00.0.0.001

Per i dettagli relativi all'impermeabilizzazione si rimanda all'elaborato: *Particolari costruttivi Opere Civili (impermeabilizzazione strutture in c.a.)* - RST.3.0.D.78.PB.CC.00.0.0.002

COMMITTENTE:

PROGETTAZIONE:

DIRETTRICE FERROVIARIA MESSINA - CATANIA - PALERMO

NUOVO COLLEGAMENTO PALERMO - CATANIA

U.O. INFRASTRUTTURE SUD

PROGETTO DEFINITIVO

TRATTA LERCARA DIR. - CALTANISSETTA XIRBI (LOTTO 3)

INTERFERENZE IDRAULICHE
IN70 - Tombino Scatolare 6X3 (Km 39+289.30)
Pianta scavi

SCALA: 1:200

COMMESSA LOTTO FASE ENTE TIPO DOC. OPERA/DISCIPLINA PROGR. REV.

RS3T 30 D 78 P9 IN7000 002 A

Rev.	Descrizione	Redatto	Data	Verificato	Data	Approvato	Data	Autorizzato Data
A	Emissione Esecutiva		Apr-2020		Apr-2020		Apr-2020	01/04/2020

File: RST.3.0.D.78.P9.IN.70.0.0.002 A n. Elab.: 78_562_2