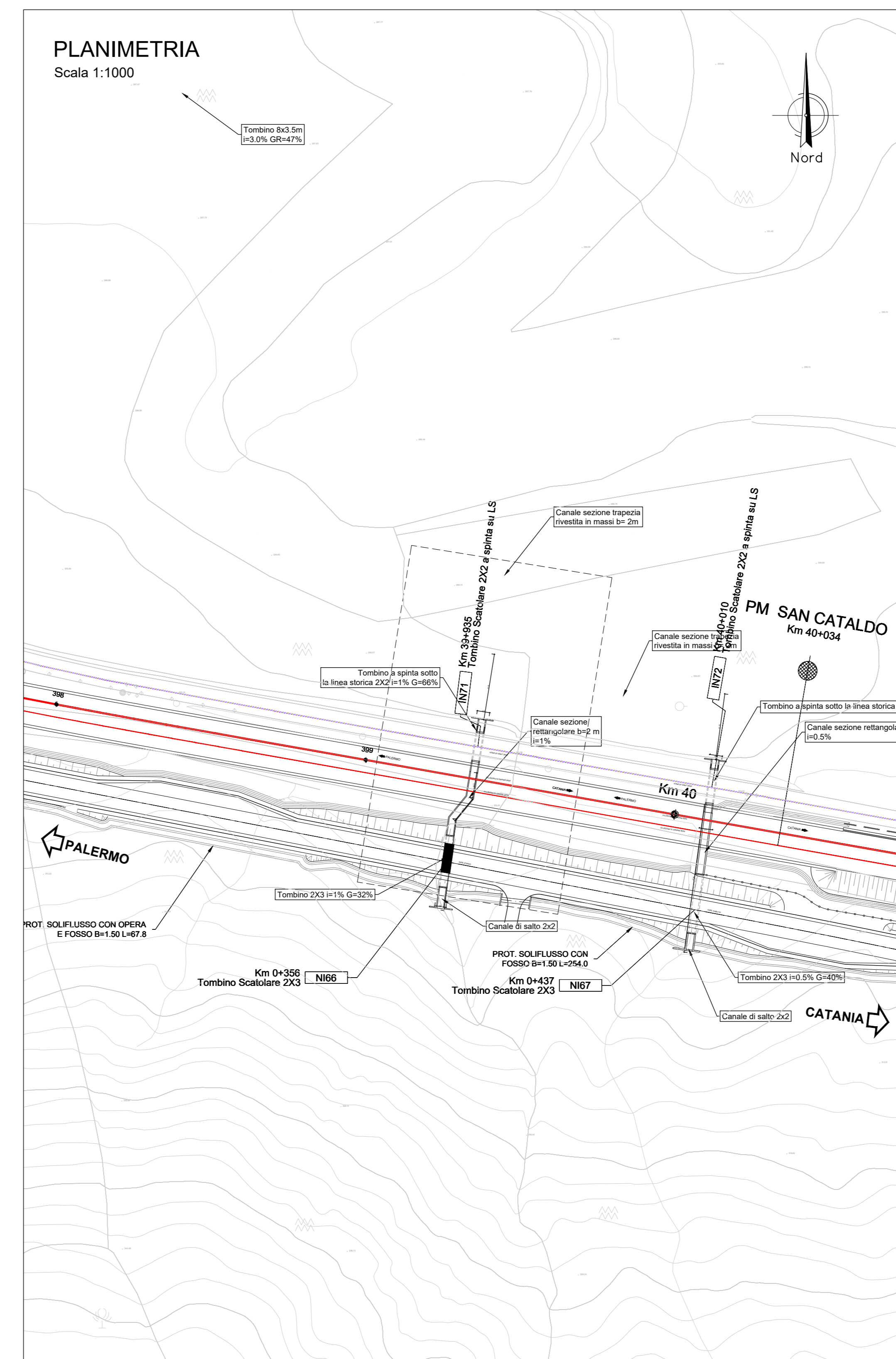
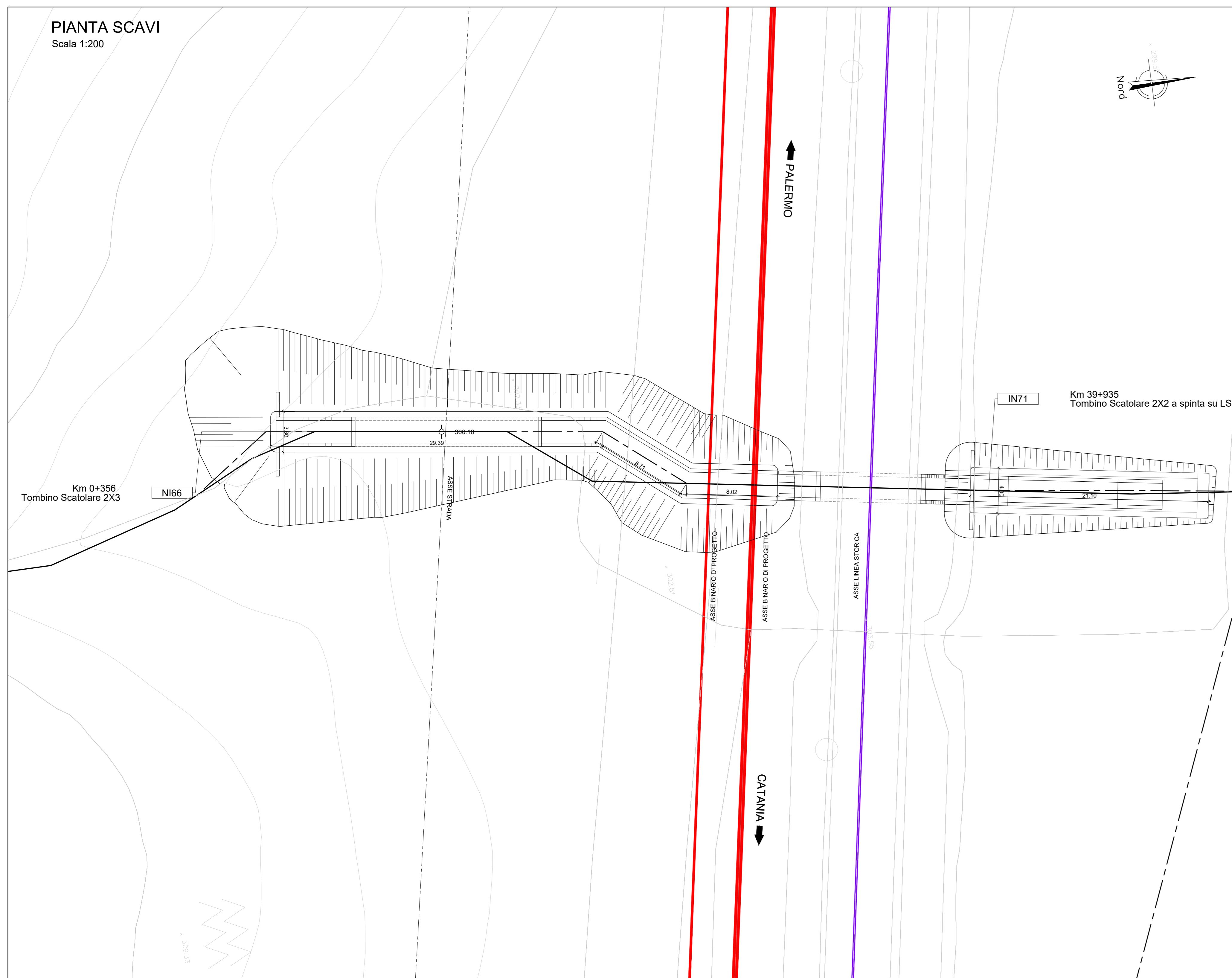
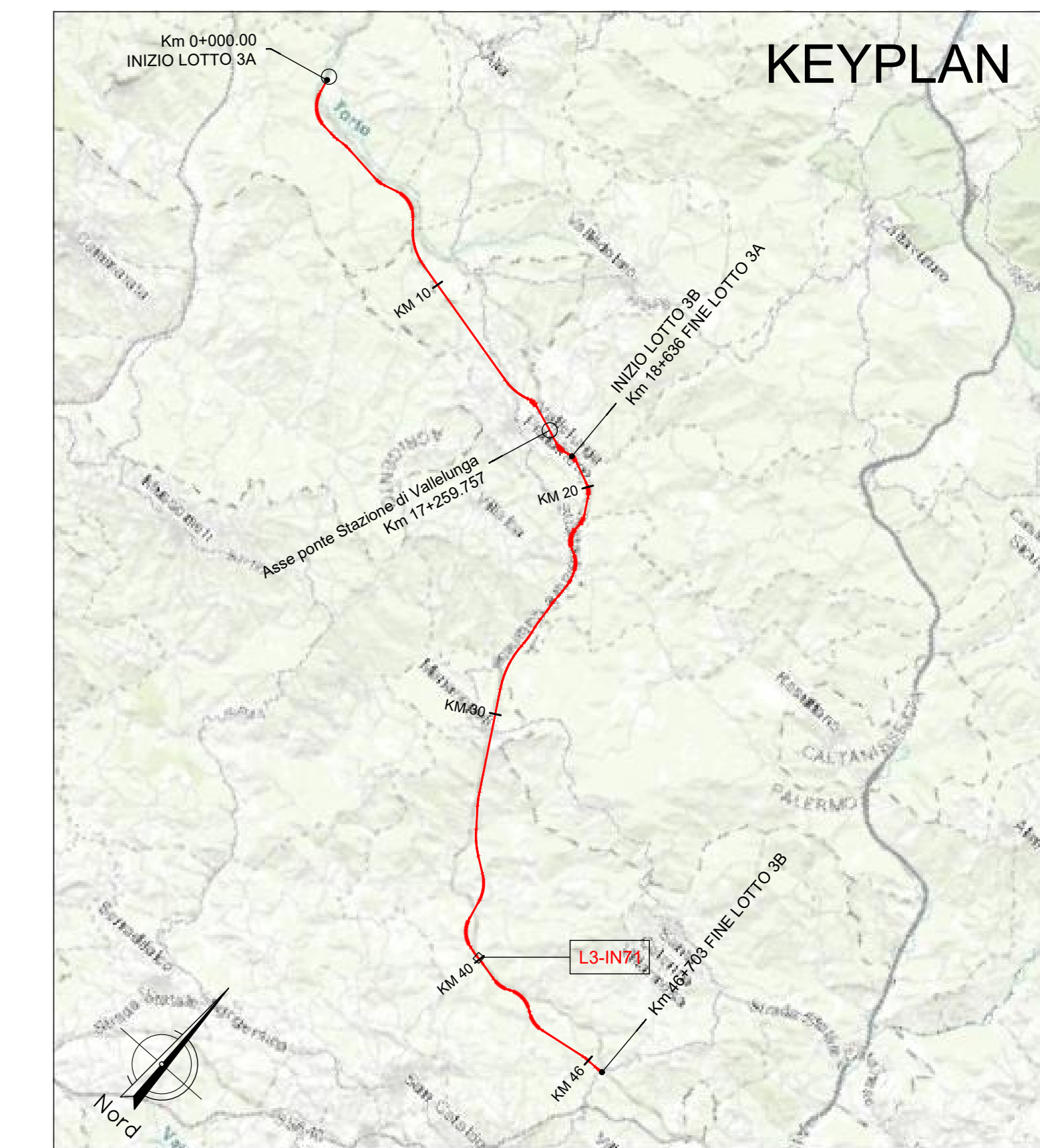


LEGENDA LINEA			
SIMBOLO	NOME	SIMBOLO	NOME
	BINARIO DI PROGETTO LV (MACROFASE 1)		CANCELLO
	BINARIO DI PROGETTO SECONDARIO (MACROFASE 1)		PASSAGGIO A LIVELLO PER MANUTENZIONE
	BINARIO DI PROGETTO VAR. LS (MACROFASE 1)		TOMBINO IDRAULICO MINORE DI PERMEABILITA'
	BINARIO PROVVISORIO		DEMOLIZIONE FABBRICATO
	BINARIO DISPARI DI PROGETTO (MACROFASE 2)		PASSAGGIO A RASO
	BINARIO PARI DI PROGETTO (MACROFASE 2)		MARCIPEDE FFP CON RAMPA
	LINEA STORICA IN ESERCIZIO		DEVIAZIONE FOSSE TRAPEZOIDALE
	LINEA STORICA IN DEMOLIZIONE		DEVIAZIONE FOSSE RETTANGOLARE
	DEMOLIZIONE CORPO STRADALE		RECINZIONI
	PIAZZALE DI EMERGENZA		VIABILITA' DI MANUTENZIONE E/O RICUCITURA
	BANCHINA DI STAZIONE		OPERE DI PROTEZIONE PER SOLFUSSO
	AREA BTS		PROTEZIONI SCARPATE CON MASSI CEMENTATI
	TOMBINO IDRAULICO E RELATIVA INALVEAZIONE		PROTEZIONI SCARPATE CON MASSI CEMENTATI
			OPERE PROVVISORIE



NOTA:
 Per le caratteristiche dei materiali si rimanda all'elaborato progettuale: *Tabella materiali opere civili*
 - RST.3.0.D.78.TT.CC.00.0.0.001
 Per le incisioni di armatura delle opere si rimanda all'elaborato: *Tabella incisioni armature opere civili - Lotto 3a*
 - RST.3.0.D.26.TT.CC.00.0.0.002
 Per i dettagli relativi ai parapetti e alle recinzioni si rimanda all'elaborato: *Particolari costruttivi Opere Civili (recinzioni e parapetti)*
 - RST.3.0.D.78.PB.CC.00.0.0.001
 Per i dettagli relativi all'impermeabilizzazione si rimanda all'elaborato: *Particolari costruttivi Opere Civili (impermeabilizzazione strutture in c.a.)*
 - RST.3.0.D.78.PB.CC.00.0.0.002

COMMITTENTE:

PROGETTAZIONE:

DIRETTRICE FERROVIARIA MESSINA - CATANIA - PALERMO
NUOVO COLLEGAMENTO PALERMO - CATANIA

U.O. INFRASTRUTTURE SUD
PROGETTO DEFINITIVO
TRATTA LERCARA DIR. - CALTANISSETTA XIRBI (LOTTO 3)

INTERFERENZE IDRAULICHE
 IN71 - Tombino Scatolare 2X2 (A SPINTA SU LS) (Km 39+934,48)
 Pianta scavi

SCALA: 1:200

COMMESSA	LOTTO	FASE	ENTE	TIPO DOC.	OPERA/DISCIPLINA	PROGR.	REV.
RS3T	30	D	78	P9	IN7100	002	A

Rev.	Descrizione	Redatto	Data	Verificato	Data	Approvato	Data	Autorizzato Data
A	Emissione Esecutiva	M. Scudato	Apr-2020	A. Scudato	Apr-2020	[Signature]	Apr-2020	07/04/2020

File: RST.3.0.D.78.P9.IN.71.0.0.002.A n. Elab.: 78_564_2