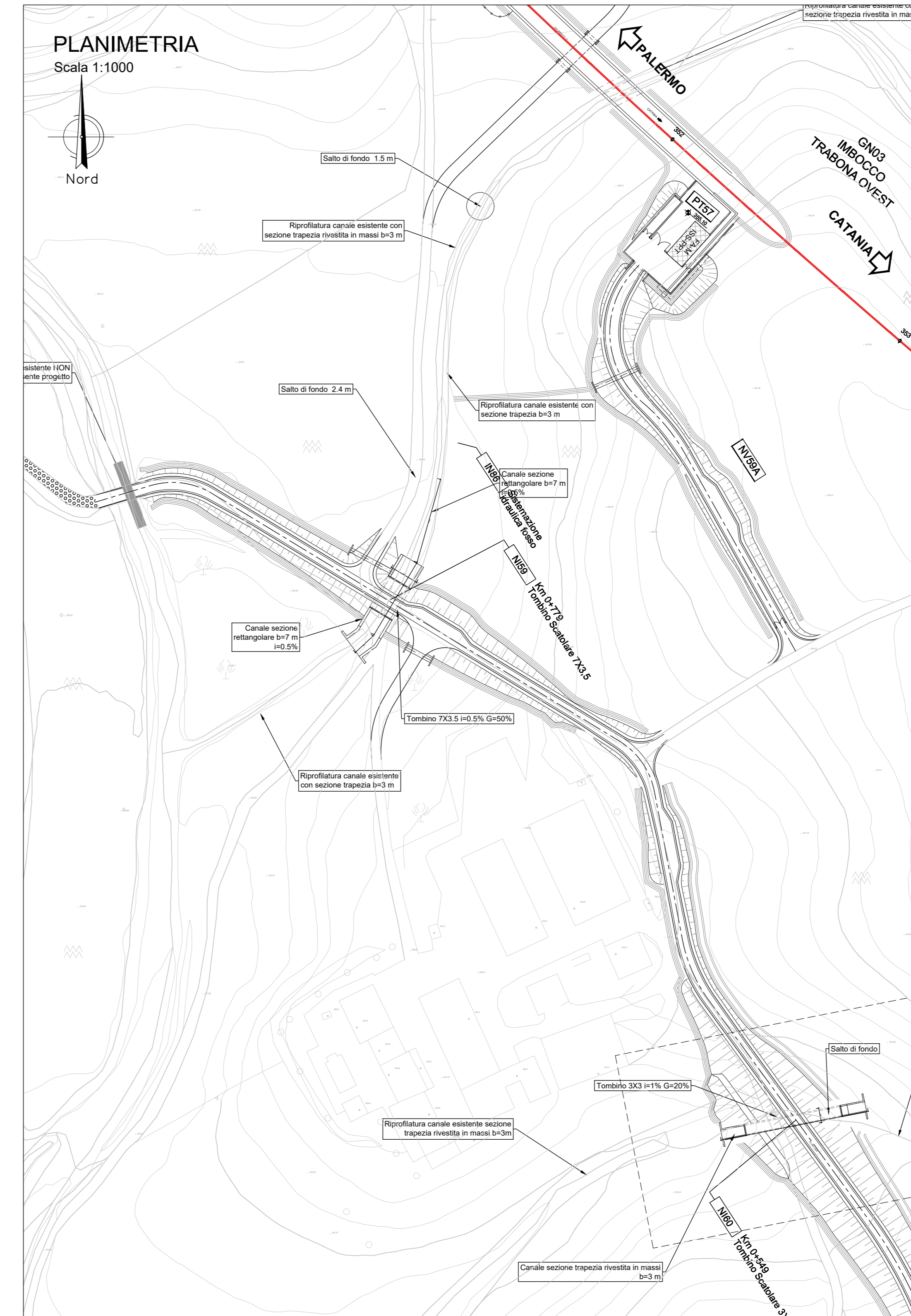
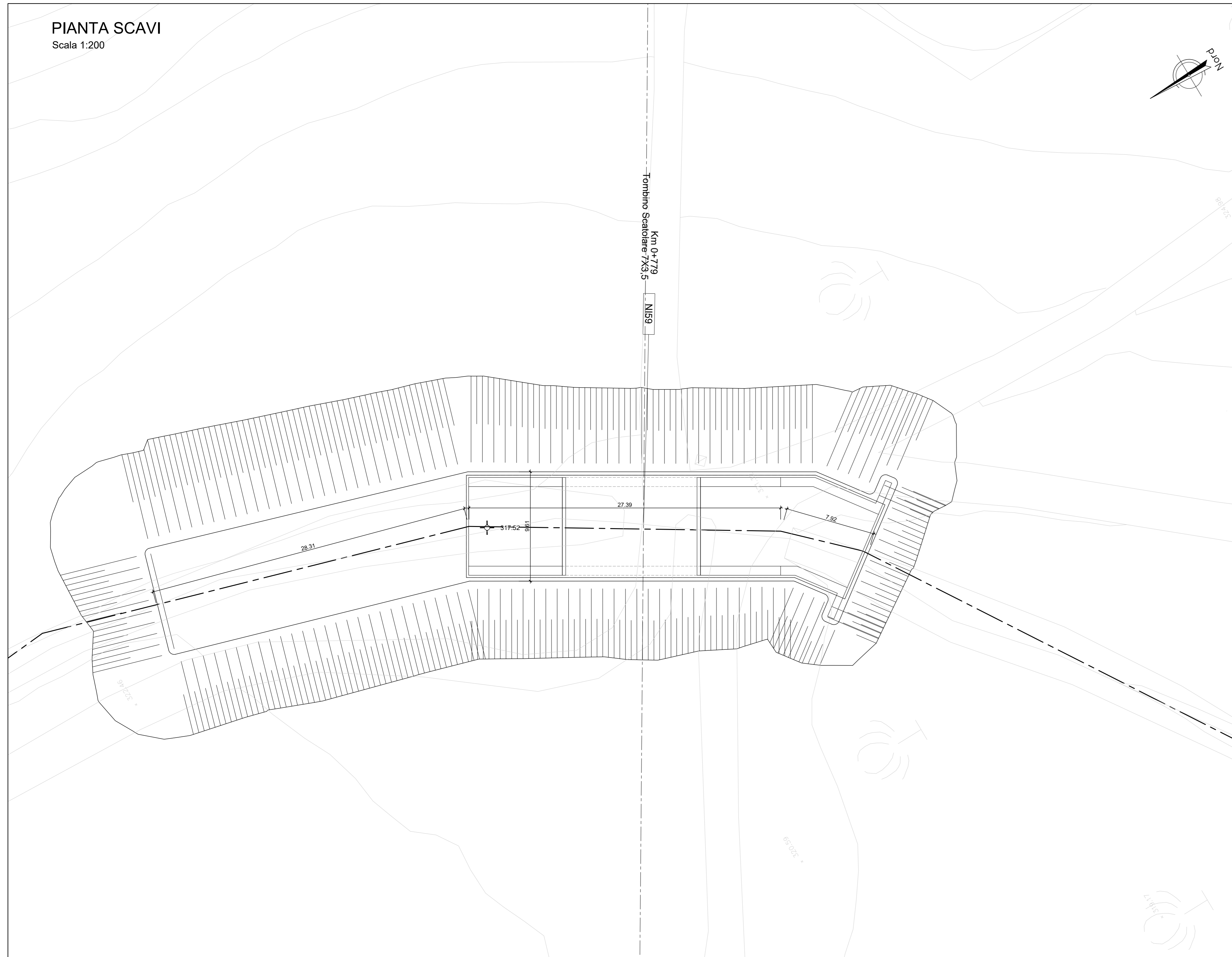
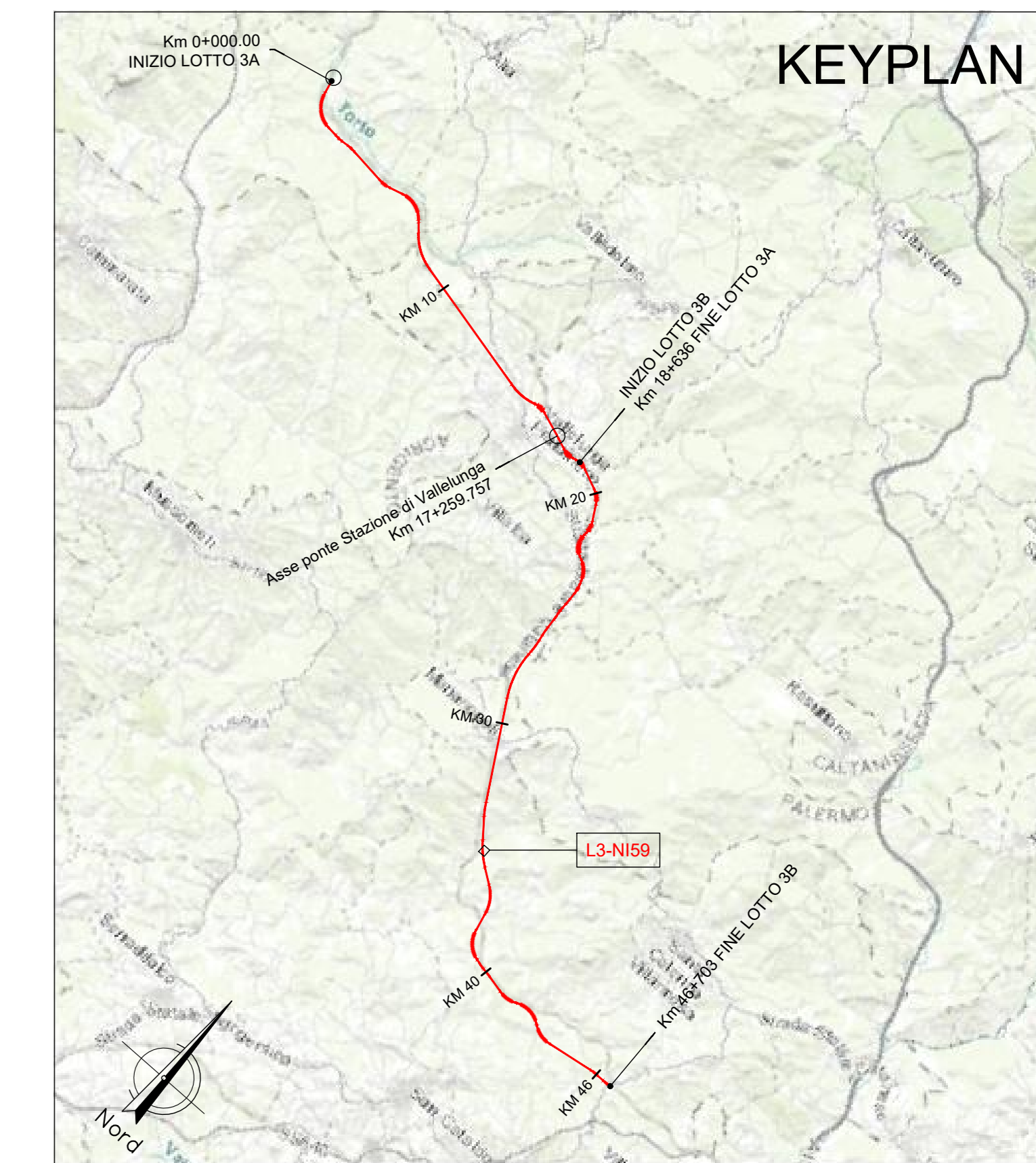


LEGENDA LINEA			
SIMBOLO	NOME	SIMBOLO	NOME
	BINARIO DI PROGETTO LV (MACROFASE 1)		CANCELLO
	BINARIO DI PROGETTO SECONDARIO (MACROFASE 1)		PASSAGGIO A LIVELLO PER MANUTENZIONE
	BINARIO DI PROGETTO VAR. LS (MACROFASE 1)		TOMBINO IDRALICO MINORE DI PERMEABILITA'
	BINARIO PROVVISORIO		DEMOLIZIONE FABBRICATO
	BINARIO DISPARI DI PROGETTO (MACROFASE 2)		PASSAGGIO A RASO
	BINARIO PARI DI PROGETTO (MACROFASE 2)		MARCIPEDE FFP CON RAMPA
	LINEA STORICA IN ESERCIZIO		DEVAZIONE FOSSE TRAPEZOIDALE
	LINEA STORICA IN DEMOLIZIONE		DEVAZIONE FOSSE RETTANGOLARE
	DEMOLIZIONE CORPO STRADALE		RECINZIONI
	PIAZZALE DI EMERGENZA		VIABILITA' DI MANUTENZIONE E/O RICUCITURA
	BANCHINA DI STAZIONE		OPERE DI PROTEZIONE PER SOLIFUSSO
	AREA BTS		PROTEZIONI SCARPATE CON MASSERASSI RENO
	TOMBINO IDRALICO E RELATIVA INALVEAZIONE		PROTEZIONI SCARPATE CON MASSERASSI CEMENTATI
			OPERE PROVVISORIALI



**NOTA:**  
 Per le caratteristiche dei materiali si rimanda all'elaborato progettuale: *Tabella materiali opere civili*  
 - RS3T.3.0.D.78.TT.CC.00.0.0.001  
 Per le incidenze di armatura delle opere si rimanda all'elaborato: *Tabella incidenze armature opere civili - Lotto 3a*  
 - RS3T.3.0.D.26.TT.CC.00.0.0.002  
 Per i dettagli relativi ai parapetti e alle recinzioni si rimanda all'elaborato: *Particolari costruttivi Opere Civili (recinzioni e parapetti)*  
 - RS3T.3.0.D.78.PB.CC.00.0.0.001  
 Per i dettagli relativi all'impermeabilizzazione si rimanda all'elaborato: *Particolari costruttivi Opere Civili (impermeabilizzazione strutture in c.a.)*  
 - RS3T.3.0.D.78.PB.CC.00.0.0.002

COMMITTENTE:

PROGETTAZIONE:

**DIRETTRICE FERROVIARIA MESSINA - CATANIA - PALERMO**  
**NUOVO COLLEGAMENTO PALERMO - CATANIA**

**U.O. INFRASTRUTTURE SUD**  
**PROGETTO DEFINITIVO**  
**TRATTA LERCARA DIR. - CALTANISSETTA XIRBI (LOTTO 3)**

INTERFERENZE IDRAULICHE: VIABILITA'  
 N159 - Tombino Scolare 7X3,5  
 Pianta scavi

SCALA: 1:200

COMMESSA LOTTO FASE ENTE TIPO DOC. OPERA/DISCIPLINA Progr. REV.  
 RS3T 30 D 78 P9 N15900 002 A

Rev.	Descrizione	Redatto	Data	Verificato	Data	Approvato	Data	Autorizzato Data
A	Emissione Esecutiva	M. M. M.	Apr-2020	A. C.	Apr-2020	A. C.	Apr-2020	Apr-2020

File: RS3T.3.0.D.78.P9.N159.0.0.002.A n. Elab.: 78\_578\_2\_1