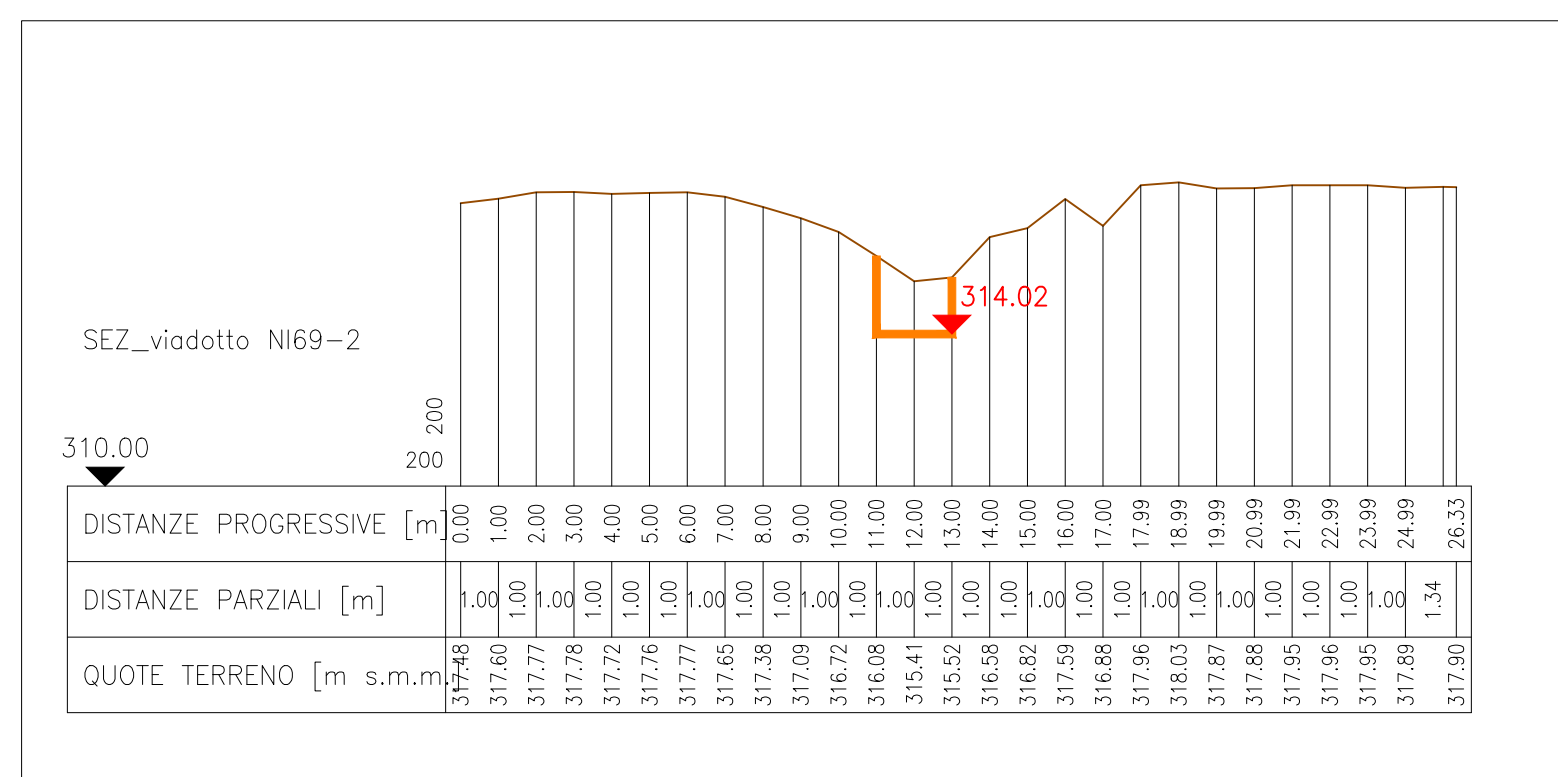
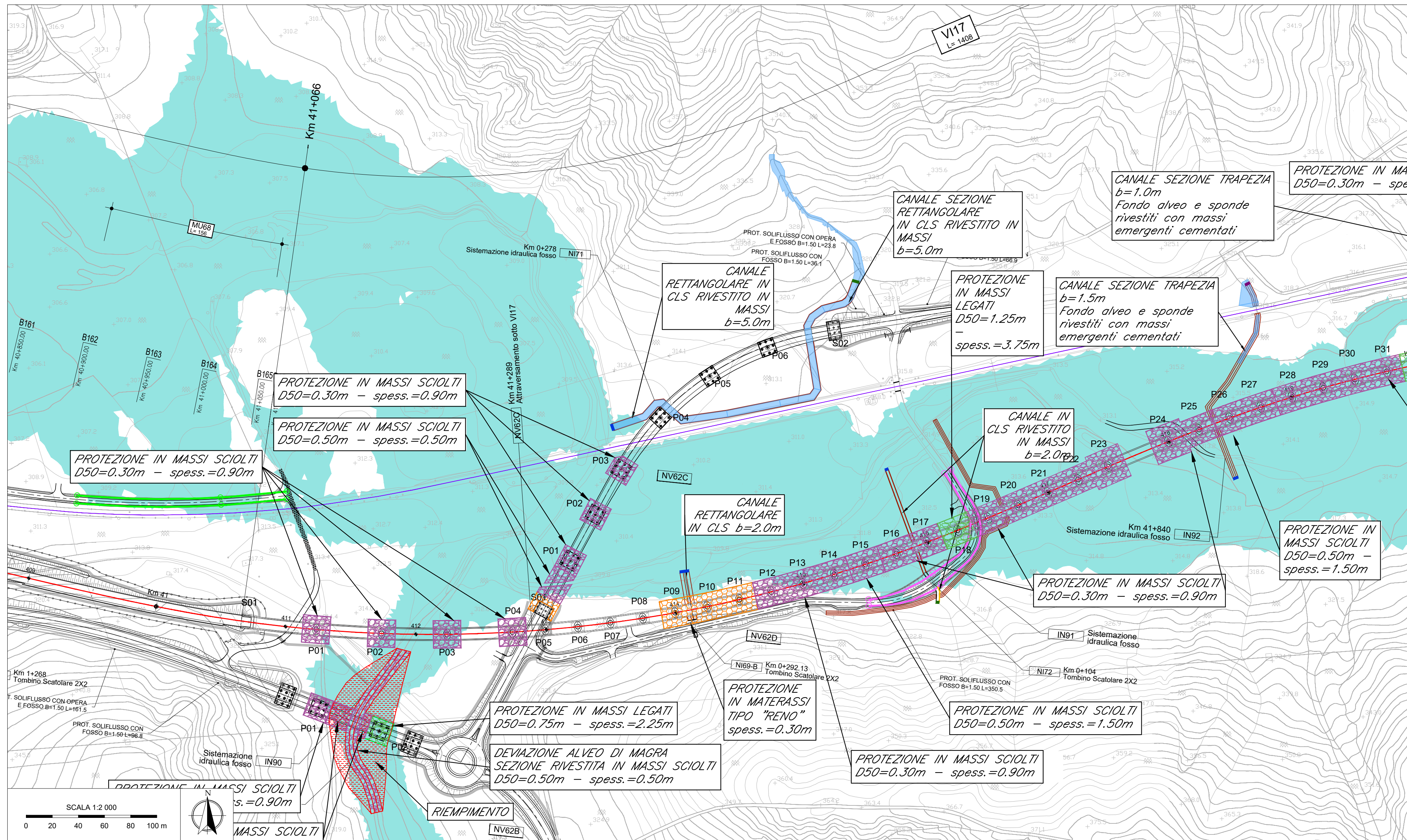


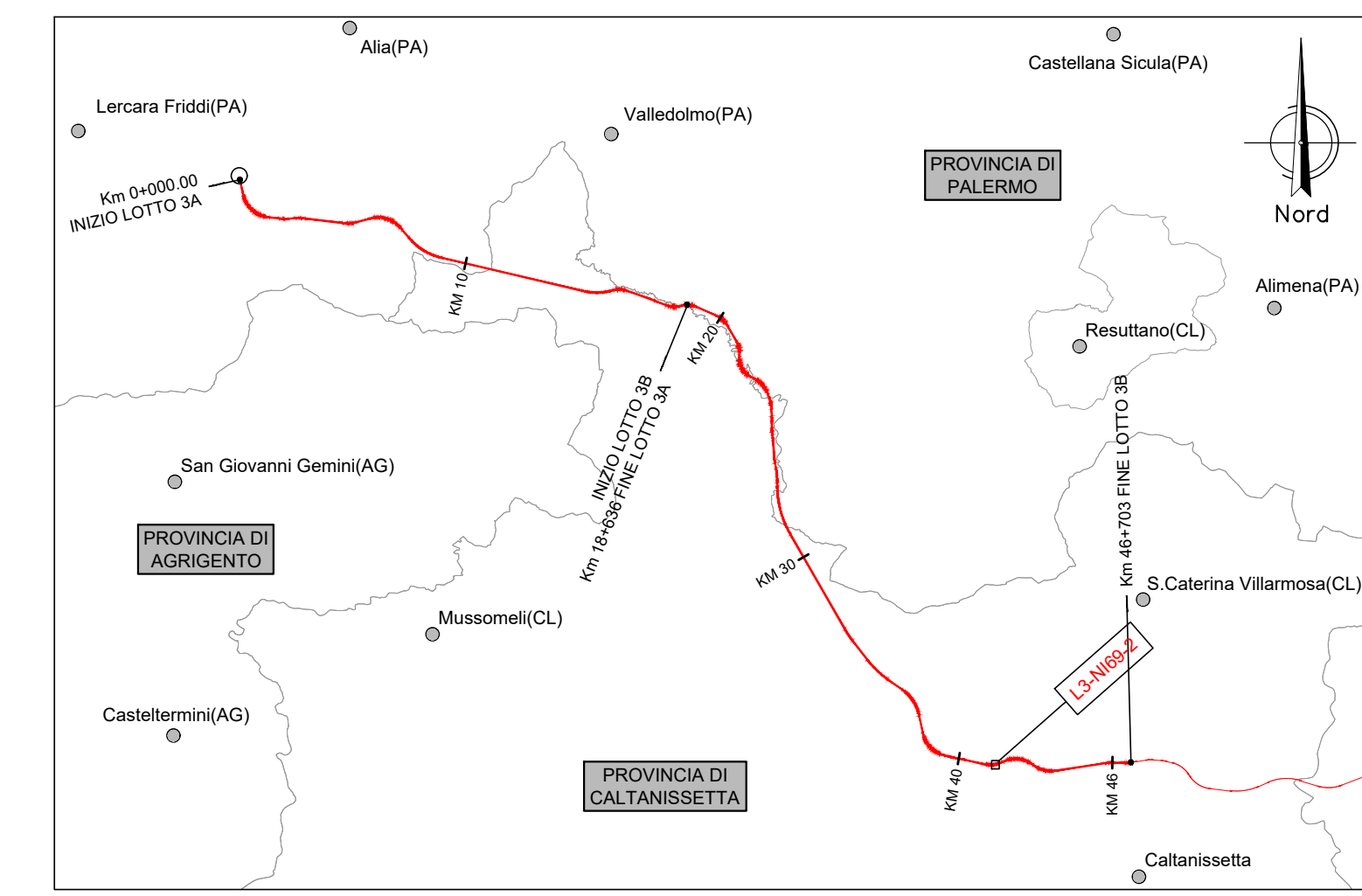
Pk 41+593 NI69-2 - Planimetria sistemazione idraulica (post operam)



LEGENDA PLANIMETRIA

- Aree esondazione 1D TR200
- Aree esondazione 2D TR50
- Protezione rilevati in materassi tipo "Reno"
- Protezione rilevati in massi cementati
- Arginello di protezione
- Taglione in massi
- Taglione in cls
- Immissione in corso d' acqua principale
- Protezioni pile in massi sciolti
- Protezioni pile in massi legati
- Protezioni con massi fuggati con malta
- Protezioni pile con materassi tipo "Reno"
- Protezioni con gabbioni
- demolizioni

- Note:**
- Le caratteristiche geometriche dei corsi d' acqua e dei manufatti presenti lungo gli stessi sono state ricostruite a partire dai rilievi eseguiti da Italferr o reperiti presso altri Enti. Sono stati utilizzati, a seconda della disponibilità, i seguenti dati:
 - Rilievo LIDAR Italferr (risoluzione 5 punti mq)
 - Rilievo LIDAR del Ministero dell' Ambiente e della Tutela del Territorio e del Mare (MATTM);
 - Sezioni di rilievo trasversali dei corsi d' acqua;
 - Rilievi celerimetrici;
 - Prospetti delle opere di scavalco esistenti;
 - Documentazione fotografica;
 - La condizione al contorno nei profili corrisponde al livello nel corso d'acqua maggiore calcolato con modello bidimensionale per un evento con TR 30.
 - Per i corsi d'acqua non direttamente confluenti nei corsi d' acqua maggiori o esterni alla modellazione 2D la condizione al contorno corrisponde a quella di moto uniforme.
 - Per l'individuazione delle aree inondate si è fatto riferimento alle quote del pelo libero, ottenute dai calcoli del modello HEC-RAS, cercando ove possibile di intersecare tali piani ideali con le curve di livello riportate nella cartografia di riferimento. Le aree dovranno essere verificate con un modello 1D-2D. Non si ravvisano rischi per le opere in progetto in quanto il livello idrico è sempre inferiore alla quota di piano ferro/stradale di progetto
 - Le aree di allagamento dei corsi d' acqua principali rappresentati in planimetria sono riferiti ad un TR 50 nella configurazione di progetto.
 - Per le caratteristiche geometriche-dimensionali e dei materiali dei tombini fare riferimento agli elaborati di carpenteria degli stessi relativi alle opere civili.



COMMITTENTE: **RFI RETE FERROVIARIA ITALIANA GRUPPO FERROVIE DELLO STATO ITALIANE**

PROGETTAZIONE: **ITALFERR GRUPPO FERROVIE DELLO STATO ITALIANE**

DIRETTRICE FERROVIARIA MESSINA - CATANIA - PALERMO

NUOVO COLLEGAMENTO PALERMO - CATANIA

U.O. INFRASTRUTTURE SUD

PROGETTO DEFINITIVO

TRATTA LERCARA DIR. - CALTANISSETTA XIRBI (LOTTO 3)

IDRAULICA E IDROLOGIA

Tombini HY8

Planimetria individuazione - Lotto 3b

SCALA: **1:1000**

COMMESSA	LOTTO	FASE	ENTE	TIPO DOC.	OPERA/DISCIPLINA	PROGR.	REV.
RS3T	30	D	78	B7	ID0002	002	B

Rev.	Descrizione	Redatto	Data	Verificato	Data	Approvato	Data	Autorizzato Data
A	Emissione Esecutiva	ATI Siragusa	Feb-2020	G De Cianci	Feb-2020	A. Barone	Feb-2020	D. Tiberti
B	Emissione Esecutiva	ATI Siragusa	Apr-2020	G De Cianci	Apr-2020	A. Barone	Apr-2020	Apr-2020

File: RS3T.3.0.D.78.B7.ID.00.0.2.002.B n. Elab.: 78_603_1