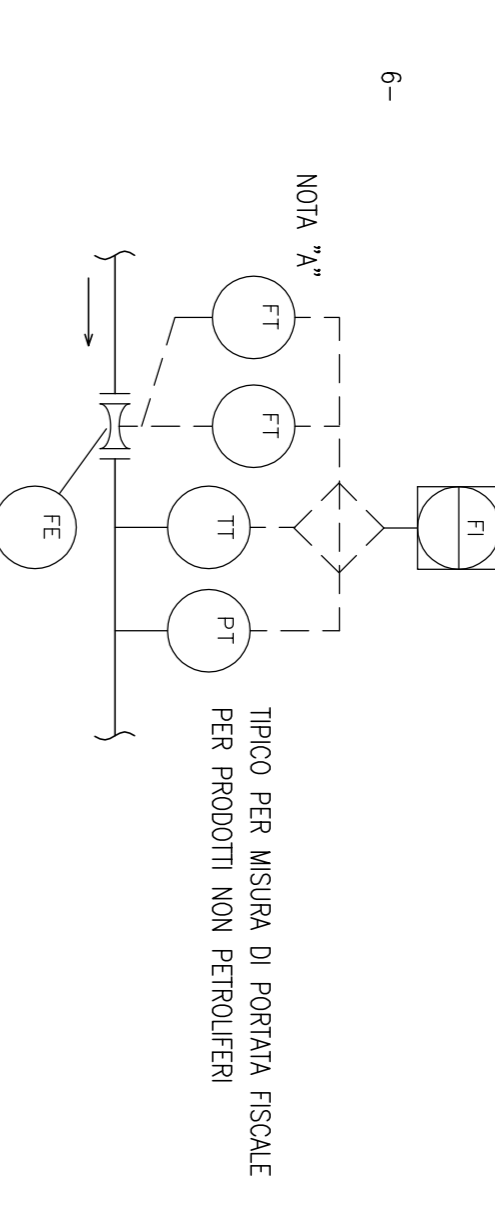


- NOTE:
- INGENERIZZAZIONE TIE NS ED EVENTUALI ADATTAMENTI AL PING ESISTENTE A CARICO SOCIETA' INGEGNERIA.
 - LE VALVOLE HANNO LO STESSO DIAMETRO DELLE TUBAZIONI SULLE QUALI SONO INSERITE FRANGE DOVE ESPLIAMENTE INDICATO.
 - UBICAZIONE CONTATORI FISCALI E VALVOLE COMANDATE:
 - 3A-USCITA AREA CALDAIE B120A - B120B

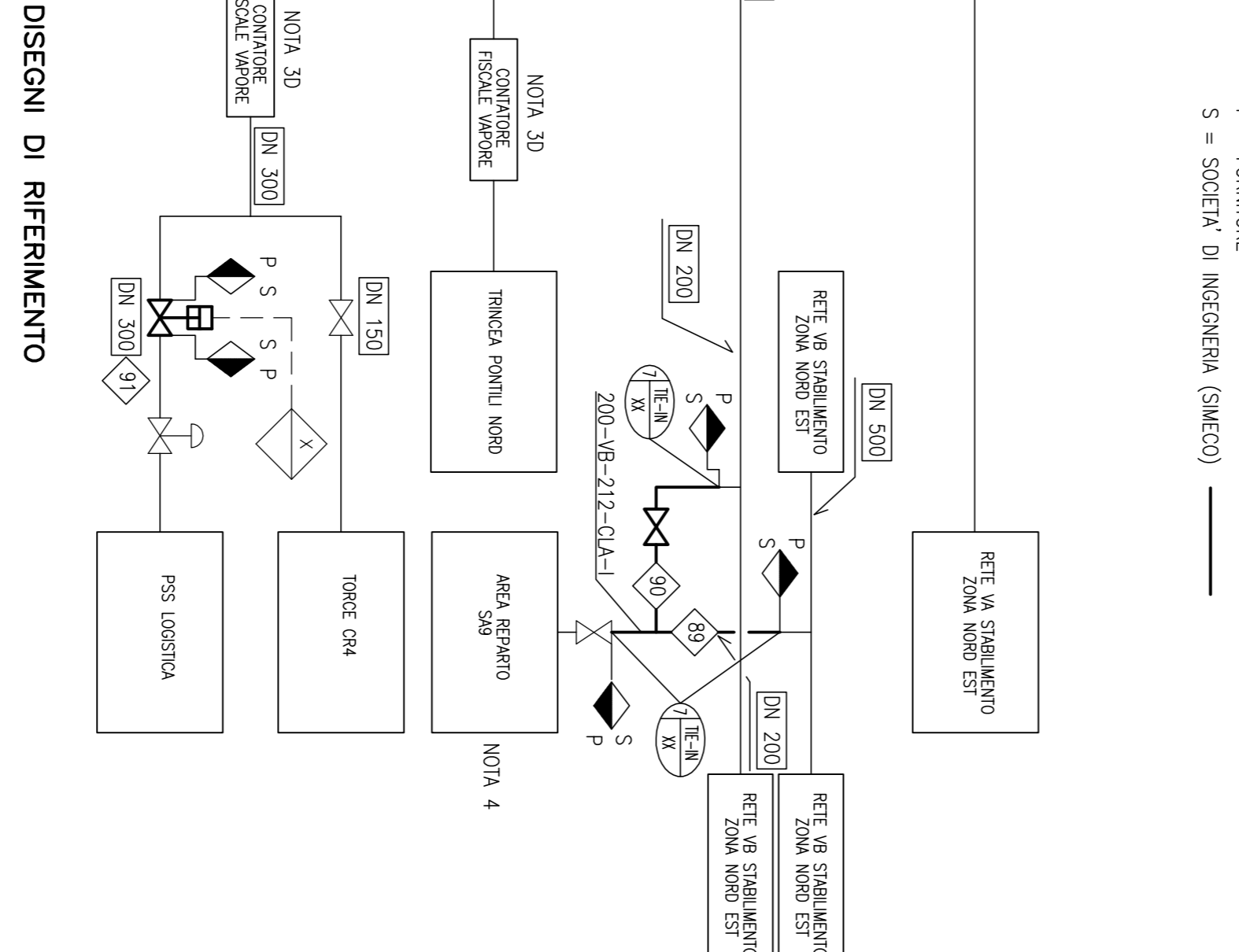
- 30=IMPIANTI PSS-CR4
- 4=VEDANSI DIS. 50010C.
- 5= LA MISURA SU DN 500 VIENE EFFETTUATA SU DUE LINEE CON RELATIVA VALVOLE DI INTERCETTAZIONE MOTORIZZATA.



7- TIE-IN N° VAI MOSTRATO NEL DISEGNO PM-ALEGGATO B1 A LATO STRADA 40/A IN CORRISPONDENZA DELLA ZONA T012.

LEGENDA:

- LIMITE DI FORNITURA O DI STIMA:
- F = FORNITORE
- S = SOCIETA' DI INGEGNERIA (SIMECO)



DISEGNI DI RIFERIMENTO

PM: ALEGGATO B1 - PLANIMETRIA GENERALE - RETE VAPORE 18 BAR - NUOVO PETROLCHIMICO
 PM: ALEGGATO B2 - PLANIMETRIA GENERALE - RETE VAPORE 5 BAR - NUOVO PETROLCHIMICO
 PM: ALEGGATO B3 - PLANIMETRIA GENERALE - RETE VAPORE 18 BAR - ZONA NORD-SUD
 PM: ALEGGATO B4 - PLANIMETRIA GENERALE - RETE VAPORE 5 BAR - ZONA NORD-SUD
 PM: 50010 - UNITA' 200 - CICLO TERMICO - SCHEMA DI PROCESSO
 PM: 50011 - UNITA' 500 - SISTEMA OLIO COMBUSTIBILE FOK - SCHEMA DI PROCESSO
 PM: 50012 - UNITA' 300 - SISTEMA ACQUA DEMI - SCHEMA DI PROCESSO - REPARTO SA9

N°	REVISIONE	DATA	DESCRIZIONE	APPR.	VERIF.
2	AGGIORNAMENTO GENERALE PER REVISIONE BASIC DIC. 2012	15-03-12		M.P.	P.C.
1	EMISSIONE PER TIED	30-12-11		M.P.	P.C.
0	EMISSIONE PER COMMENTI	09-11-11		M.P.	P.C.

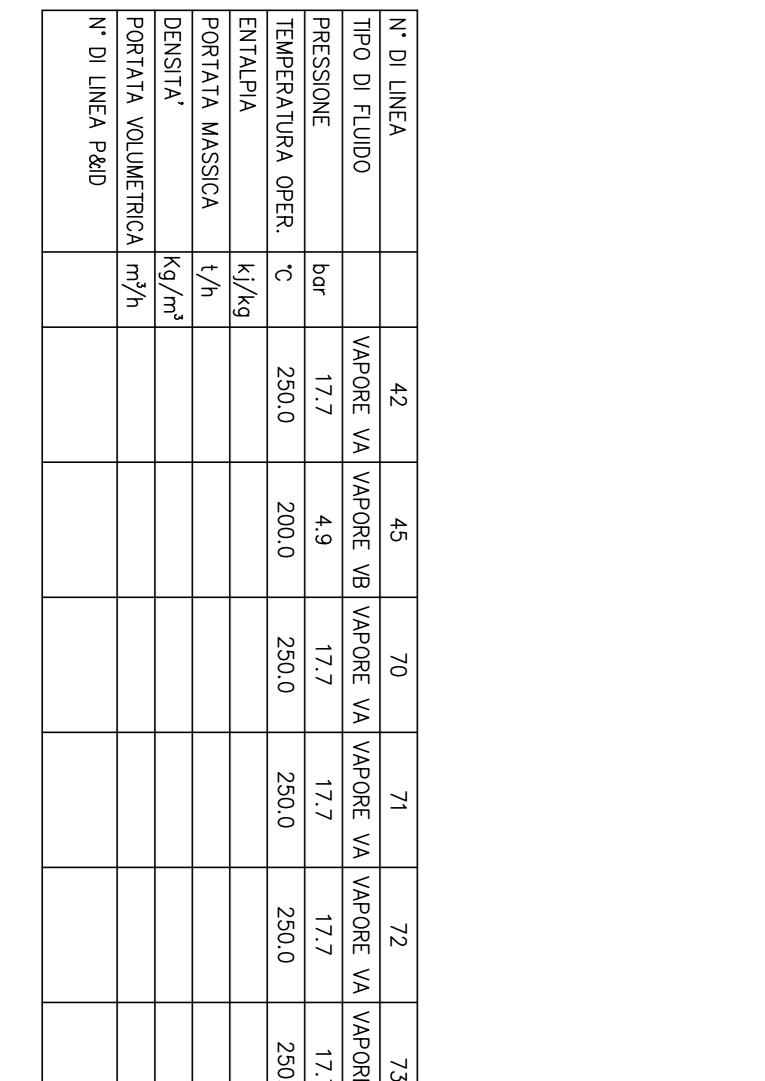
U.E. Numero progetto: **PM 50013** / 1 / 1
 U.E. Titolo: **AGGIORNAMENTO GENERALE PER REVISIONE BASIC DIC. 2012**
 U.E. Nome cliente: **Robinet Europa**
 U.E. F. Modificata: **Robinet Europa**
 U.E. F. Modificata: **Robinet Europa**

Il presente disegno è di proprietà di Robinet Europa S.p.A.
 È vietata espressamente la ristampa o l'uso non autorizzato senza permesso scritto dalla Robinet Europa S.p.A.
 È vietata espressamente la ristampa o l'uso non autorizzato senza permesso scritto dalla Robinet Europa S.p.A.
 È vietata espressamente la ristampa o l'uso non autorizzato senza permesso scritto dalla Robinet Europa S.p.A.

TITOLO: **AGGIORNAMENTO GENERALE PER REVISIONE BASIC DIC. 2012**
SISTEMA DISTRIBUZIONE VAPORE VA E VB
 UNITA' 400 -
 FORMATO A1

SCALE: **1/1**
 SOSTITUIRE: DR. **DR.**
 SOSTITUIRE: TEL. **TEL.**
 DESIGN: **DESIGN.**
 APPROVATO: **APPROVATO.**

N° DI LINEA	TIPO DI FLUIDO	PRESSIONE	TEMPERATURA OPER.	ENTALPIA MASSICA	DENSITA'	PORTATA VOLUMETRICA	N° DI LINEA PARO
42	VAPORE VA	17.7	250.0				
45	VAPORE VB	4.9	250.0				
70	VAPORE VA	17.7	250.0				
71	VAPORE VA	17.7	250.0				
72	VAPORE VA	17.7	250.0				
73	VAPORE VA	17.7	250.0				
74	VAPORE VA	17.7	250.0				
75	VAPORE VA	17.7	250.0				
76	VAPORE VB	4.9	250.0				
77	VAPORE VA	17.7	250.0				
78	VAPORE VA	17.7	250.0				
79	VAPORE VB	4.9	250.0				
80	VAPORE VB	4.9	250.0				
81	VAPORE VB	4.9	250.0				
82	VAPORE VB	4.9	250.0				
83	VAPORE VB	4.9	250.0				
84	VAPORE VB	4.9	250.0				
85	VAPORE VB	4.9	250.0				
87	VAPORE VB	4.9	250.0				
88	VAPORE VB	4.9	250.0				
89	VAPORE VB	4.9	250.0				
90	VAPORE VB	4.9	250.0				
91	VAPORE VB	4.9	250.0				



N° DI LINEA	TIPO DI FLUIDO	PRESSIONE	TEMPERATURA OPER.	ENTALPIA MASSICA	DENSITA'	PORTATA VOLUMETRICA	N° DI LINEA PARO
42	VAPORE VA	17.7	250.0				
45	VAPORE VB	4.9	250.0				
70	VAPORE VA	17.7	250.0				
71	VAPORE VA	17.7	250.0				
72	VAPORE VA	17.7	250.0				
73	VAPORE VA	17.7	250.0				
74	VAPORE VA	17.7	250.0				
75	VAPORE VA	17.7	250.0				
76	VAPORE VB	4.9	250.0				
77	VAPORE VA	17.7	250.0				
78	VAPORE VA	17.7	250.0				
79	VAPORE VB	4.9	250.0				
80	VAPORE VB	4.9	250.0				
81	VAPORE VB	4.9	250.0				
82	VAPORE VB	4.9	250.0				
83	VAPORE VB	4.9	250.0				
84	VAPORE VB	4.9	250.0				
85	VAPORE VB	4.9	250.0				
87	VAPORE VB	4.9	250.0				
88	VAPORE VB	4.9	250.0				
89	VAPORE VB	4.9	250.0				
90	VAPORE VB	4.9	250.0				
91	VAPORE VB	4.9	250.0				