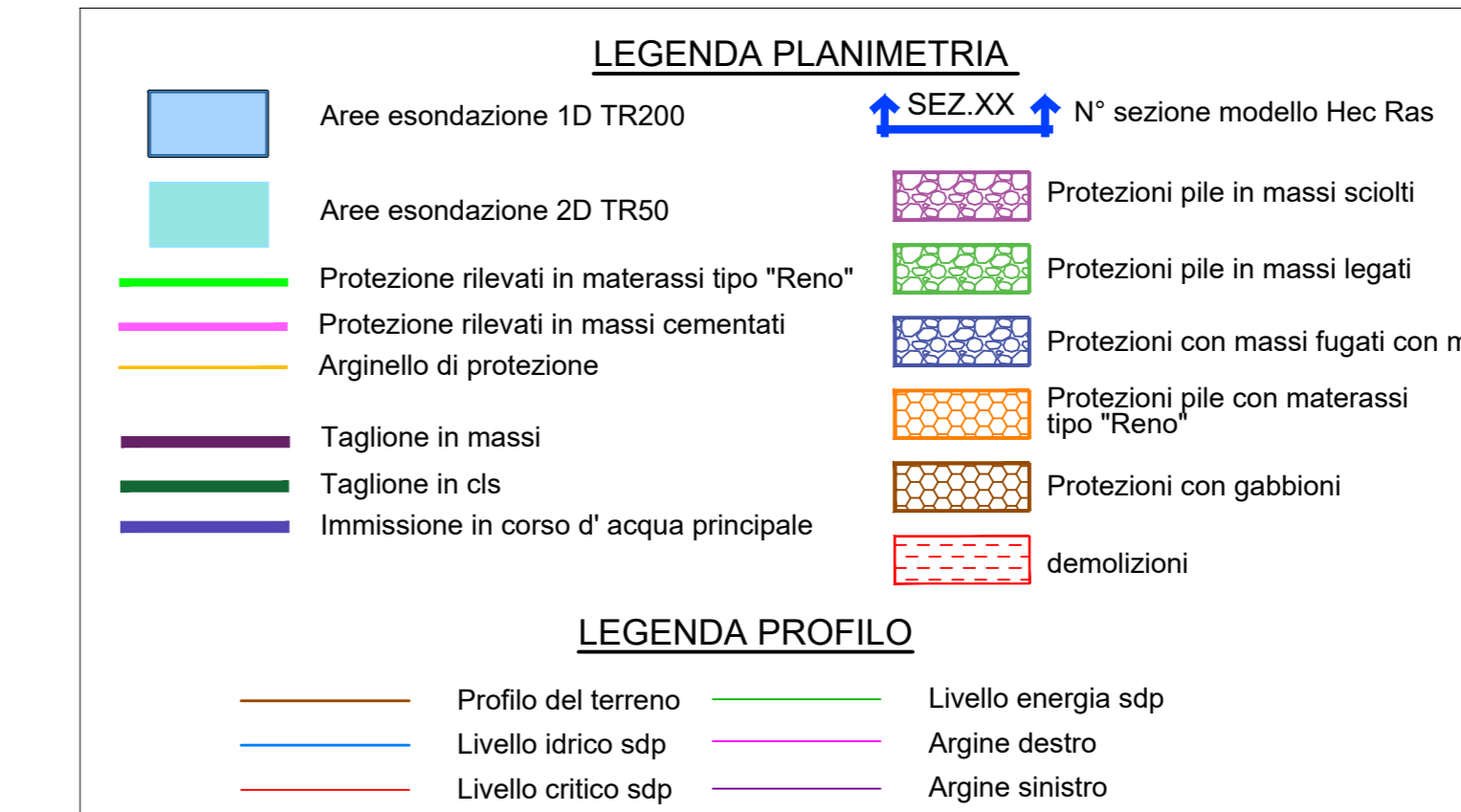
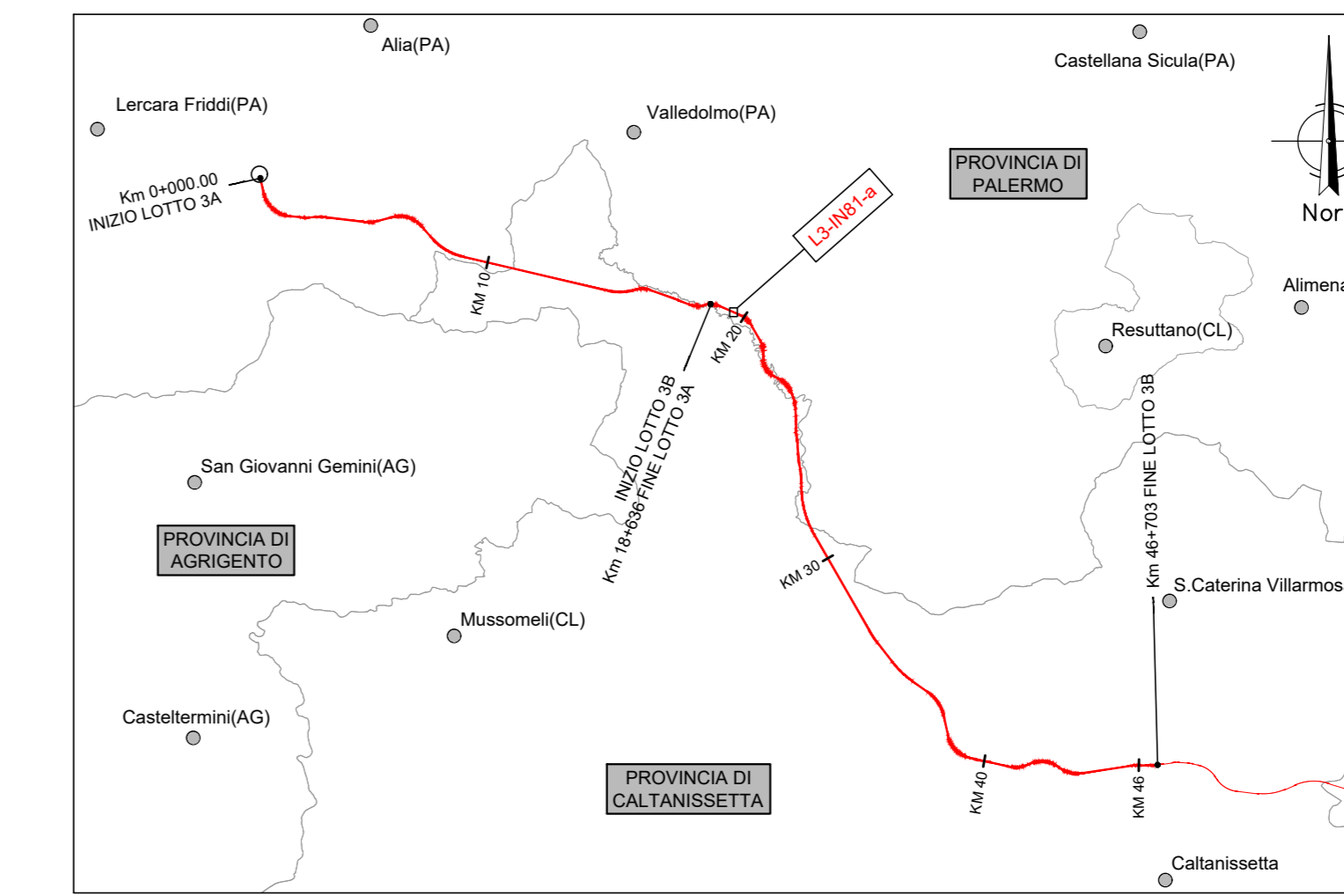
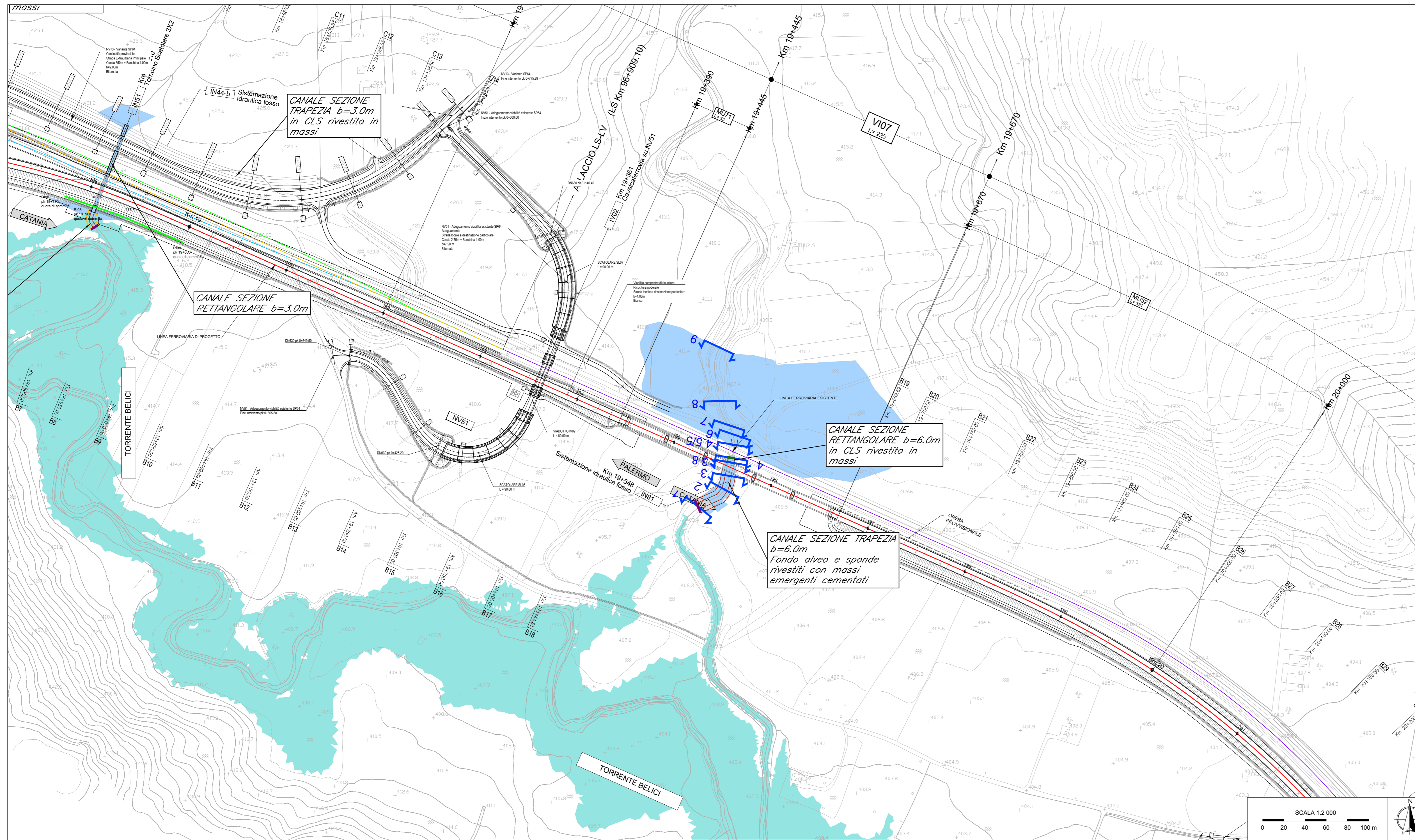
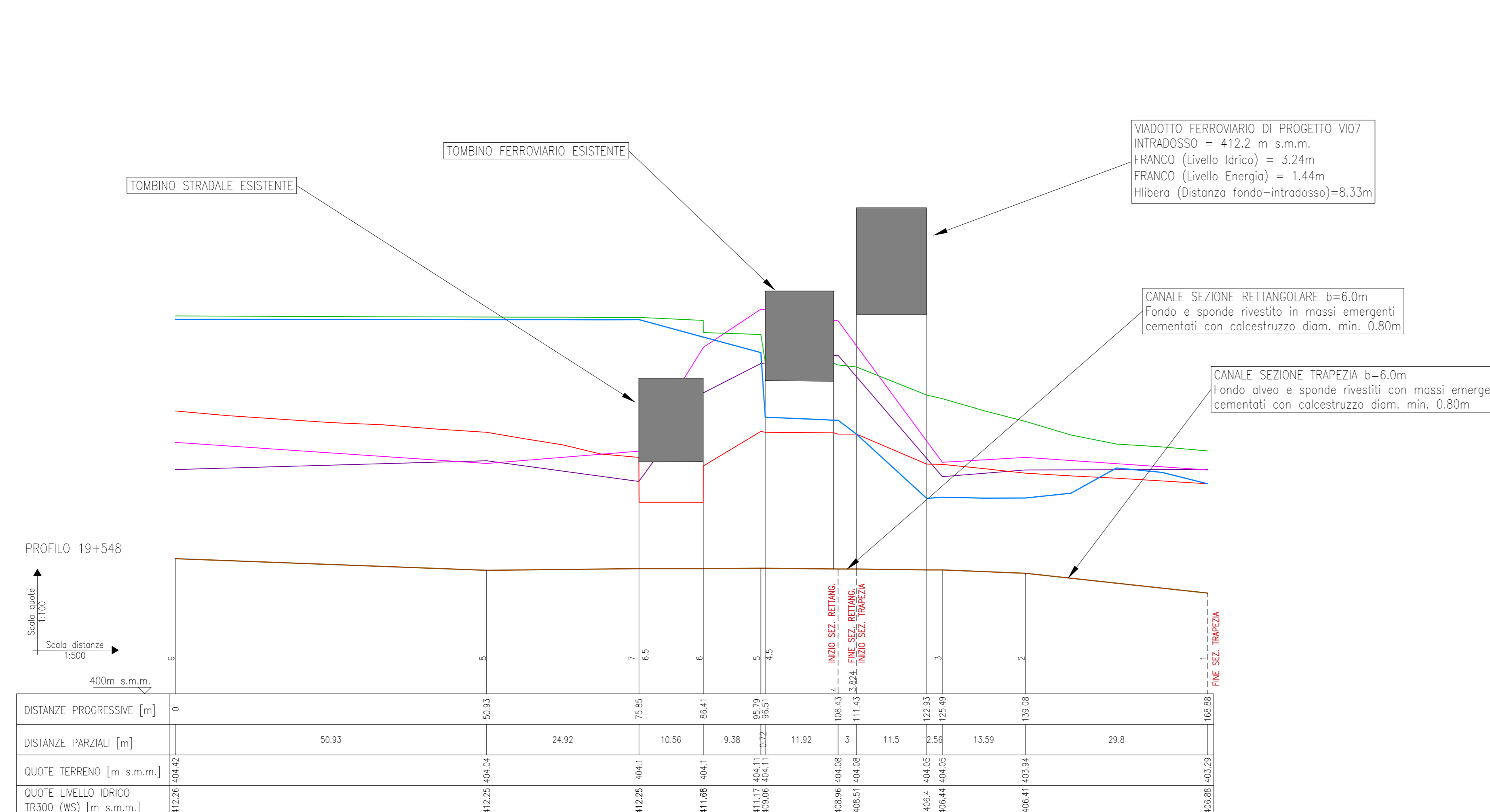


Pk 19+548 - IN81-a - - Planimetria sistemazione idraulica con sezioni di studio (post operam)



- Note:
- Le caratteristiche geometriche dei corsi d'acqua e dei manufatti presenti lungo gli stessi sono state ricostruite a partire dai rilievi eseguiti da Italferr o reperiti presso altri Enti. Sono stati utilizzati, a seconda della disponibilità, i seguenti dati:
    - Rilievo LIDAR Italferr (risoluzione 5 punti mq)
    - Rilievo LIDAR del Ministero dell' Ambiente e della Tutela del Territorio e del Mare (MATTM);
    - Sezioni di rilievo trasversali dei corsi d'acqua;
    - Rilievi celerimetrici;
    - Prospetti delle opere di scavalco esistenti;
    - Documentazione fotografica;
    - La condizione al contorno nei profili corrisponde al livello nel corso d'acqua maggiore calcolato con modello bidimensionale per un evento con TR 30.
  - Per i corsi d'acqua non direttamente confluenti nei corsi d'acqua maggiori o esterni alla modellazione 2D la condizione al contorno corrisponde a quella di moto uniforme.
  - Per l'individuazione delle aree inondate si è fatto riferimento alle quote del pelo libero, ottenute dai calcoli del modello HEC-RAS, cercando ove possibile di intersecare tali piani ideali con le curve di livello riportate nella cartografia di riferimento. Le aree dovranno essere verificate con un modello 1D-2D. Non si ravvisano rischi per le opere in progetto in quanto il livello idrico è sempre inferiore alla quota di piano ferroviaria di progetto.
  - Le aree di allargamento dei corsi d'acqua principali rappresentati in planimetria sono riferiti ad un TR 50 nella configurazione di progetto.
  - Per le caratteristiche geometriche-dimensionali e dei materiali dei tombini fare riferimento agli elaborati di carpenteria degli stessi relativi alle opere civili.

Pk 19+548 - IN81-a - Profilo di rigurgito da modello (post operam)



River Sta	Q Total	Livello terreno/ sistemazione s	Livello idrico	Livello critico	Livello energia
9	175.00	404.42	412.26	409.26	412.37
8	175.00	404.04	412.25	408.56	412.33
7	175.00	404.10	412.25	407.74	412.32
6.5	Culvert				
6	175.00	404.10	411.67	407.46	411.82
5	175.00	404.11	411.17	408.59	411.76
4.5	Culvert				
4	175.00	404.09	408.95	408.50	410.76
3.824	Bridge				
3	175.00	404.06	406.44	407.51	409.66
2	175.00	403.95	406.41	407.22	408.91
1	175.00	403.30	406.88	406.88	407.95

COMMITTENTE: **RFI RETE FERROVIARIA ITALIANA GRUPPO FERROVIE DELLO STATO ITALIANE**

PROGETTAZIONE: **ITALFERR SUPERINTEGRAZIONE FERROVIE**

**DIRETTRICE FERROVIARIA MESSINA - CATANIA - PALERMO**  
**NUOVO COLLEGAMENTO PALERMO - CATANIA**

**U.O. INFRASTRUTTURE SUD**  
**PROGETTO DEFINITIVO**  
**TRATTA LERCARA DIR. - CALTANISSETTA XIRBI (LOTTO 3)**

IDRAULICA MINORE INTERFERENTE  
 IN81A - Pk 19+548  
 Planimetria con sezioni e profilo post operam

SCALA: varie

Rev.	Descrizione	Redatto	Data	Verificato	Data	Approvato	Data	Autorizzato Data
A	Emissione Esecutiva	AVI/REGIO/...	gen-20	C Di C...	gen-20	A. Berge	gen-20	01/2021
B	Emissione Esecutiva	AVI/REGIO/...	Feb-2020	...	Feb-2020	...	Feb-2020	...
C	Emissione Esecutiva	AVI/REGIO/...	Apr-2020	...	Apr-2020	...	Apr-2020	...
D	Emissione Esecutiva	AVI/REGIO/...	Mar-2021	...	Mar-2021	...	Mar-2021	...

File: R3T.3.0.D.78.LZ.IN.81.A.0.001.D n. Elab.: 78\_628