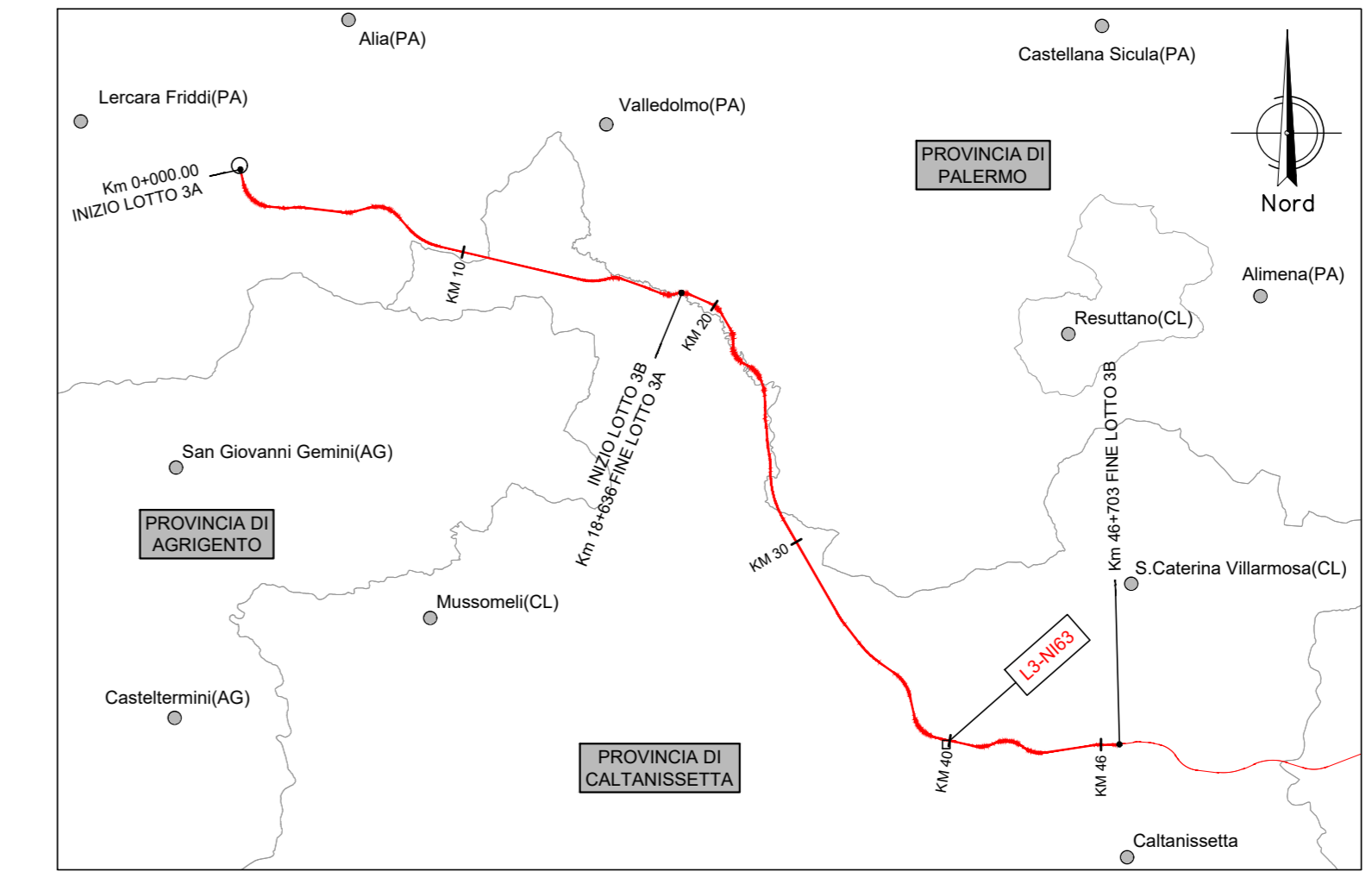
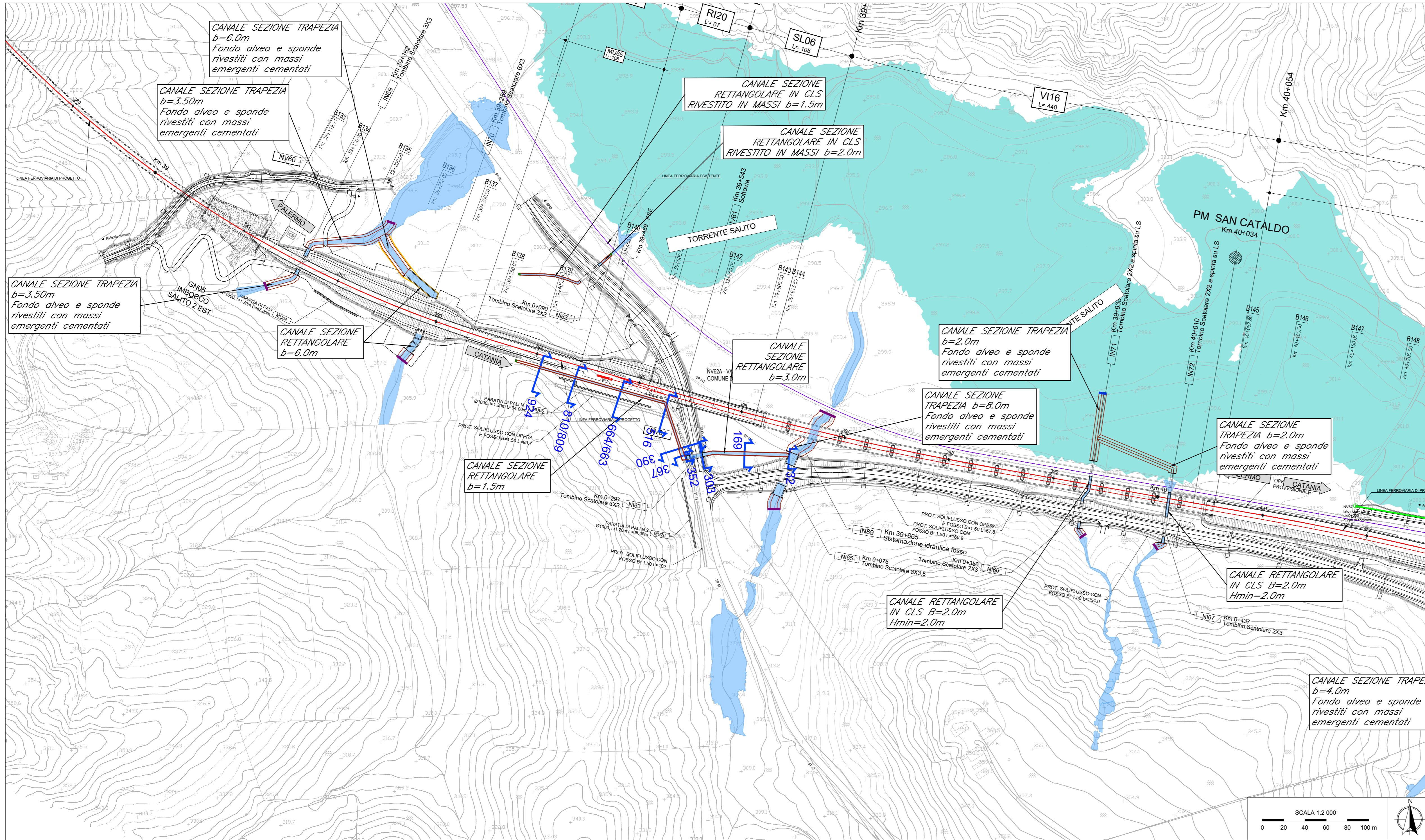


Pk 39+570 - NI63 - Planimetria sistemazione idraulica con sezioni di studio (post operam)



LEGENDA PLANIMETRIA

- Aree esondazione 1D TR200
- Aree esondazione 2D TR50
- Protezione rilevati in materassi tipo "Reno"
- Protezione rilevati in massi cementati
- Arginello di protezione
- Tagliane in massi
- Tagliane in cls
- Immissione in corso d'acqua principale
- SEZ.XX
- N° sezione modello Hec Ras
- Protezioni pile in massi sciolti
- Protezioni pile in massi legati
- Protezioni con massi fuggati con malta tipo "Reno"
- Protezioni con gabioni
- demolizioni

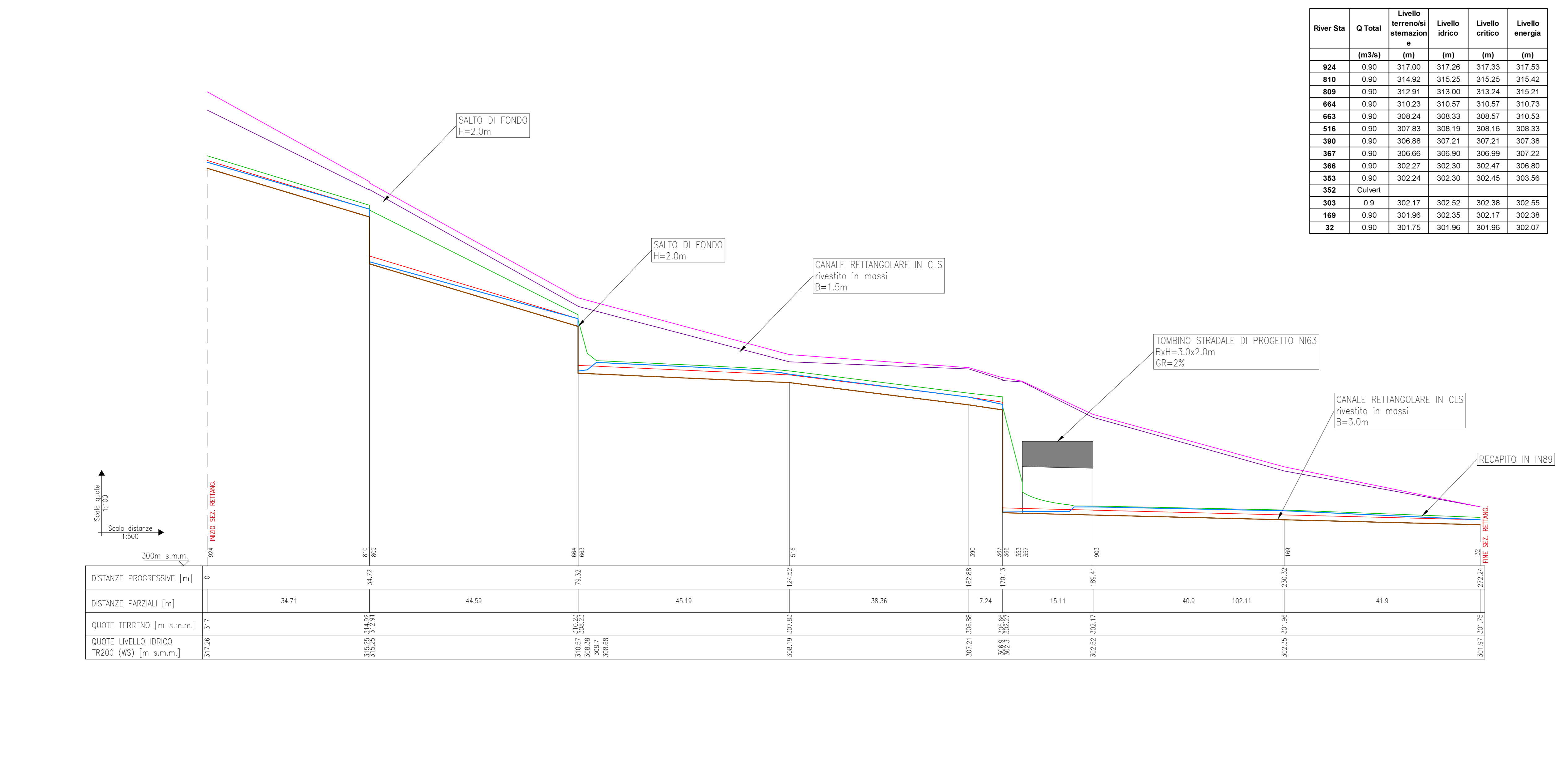
LEGENDA PROFILO

- Profilo del terreno
- Livello idrico sdp
- Livello critico sdp
- Livello energia sdp
- Argine destro
- Argine sinistro

Note:

- Le caratteristiche geometriche dei corsi d'acqua e dei manufatti presenti lungo gli stessi sono state ricostruite a partire dai rilievi eseguiti da Italferr o reperiti presso altri Enti. Sono stati utilizzati, a seconda della disponibilità, i seguenti dati:
 - Rilievo LIDAR Italferr (risoluzione 5 punti mq)
 - Rilievo LIDAR del Ministero dell' Ambiente e della Tutela del Territorio e del Mare (MATTM);
 - Sezioni di rilievo trasversali dei corsi d'acqua;
 - Rilievi celerimetrici;
 - Prospetti delle opere di scavalco esistenti;
 - Documentazione fotografica;
 - La condizione al contorno nei profili corrisponde al livello nel corso d'acqua maggiore calcolato con modello bidimensionale per un evento con TR 30.
- Per i corsi d'acqua non direttamente confluenti nei corsi d'acqua maggiori o esterni alla modellazione 2D la condizione al contorno corrisponde a quella di moto uniforme.
- Per l'individuazione delle aree inondate si è fatto riferimento alle quote del pelo libero, ottenute dai calcoli del modello HEC-RAS, cercando ove possibile di intersecare tali piani ideali con le curve di livello riportate nella cartografia di riferimento. Le aree dovranno essere verificate con un modello 1D-2D. Non si ravvisano rischi per le opere in progetto in quanto il livello idrico è sempre inferiore alla quota di piano ferroviaria di progetto.
- Le aree di allargamento dei corsi d'acqua principali rappresentati in planimetria sono riferiti ad un TR 50 nella configurazione di progetto.
- Per le caratteristiche geometriche-dimensionali e dei materiali dei tombini fare riferimento agli elaborati di carpenteria degli stessi relativi alle opere civili.

Pk 39+570 - NI63 - Profilo di rigurgito da modello (post operam)



COMMITTENTE: **RFI** RETE FERROVIARIA ITALIANA GRUPPO FERROVIE DELLO STATO ITALIANE

PROGETTAZIONE: **ITALFERR** SUPERINTENDENZA REGIONALE

DIRETTRICE FERROVIARIA MESSINA - CATANIA - PALERMO
NUOVO COLLEGAMENTO PALERMO - CATANIA

U.O. INFRASTRUTTURE SUD
PROGETTO DEFINITIVO
TRATTA LERCARA DIR. - CALTANISSETTA XIRBI (LOTTO 3)

IDRAULICA MINORE INTERFERENTE
 IN89 e NI63 - Pk 39+570
 Planimetria con sezioni e profilo post operam

SCALA: **varie**

COMMESSA LOTTO FASE ENTE TIPO DOC. OPERA/DISCIPLINA PROGR. REV.

RS3T 30 D 78 LZ IN8900 001 C

Rev.	Descrizione	Redatto	Data	Verificato	Data	Approvato	Data	Autorizzato Data
A	Emissione Esecutiva	21/03/2020	gen-20	A. Biondi	gen-20	A. Biondi	gen-20	01/04/2020
B	Emissione Esecutiva	21/03/2020	Feb-2020	21/03/2020	Feb-2020	21/03/2020	Feb-2020	01/04/2020
C	Emissione Esecutiva	21/03/2020	Apr-2020	21/03/2020	Apr-2020	21/03/2020	Apr-2020	01/04/2020

File: RS3T.3.0.D.78.LZ.IN.89.0.0.001.C n. Elab.: 78_636