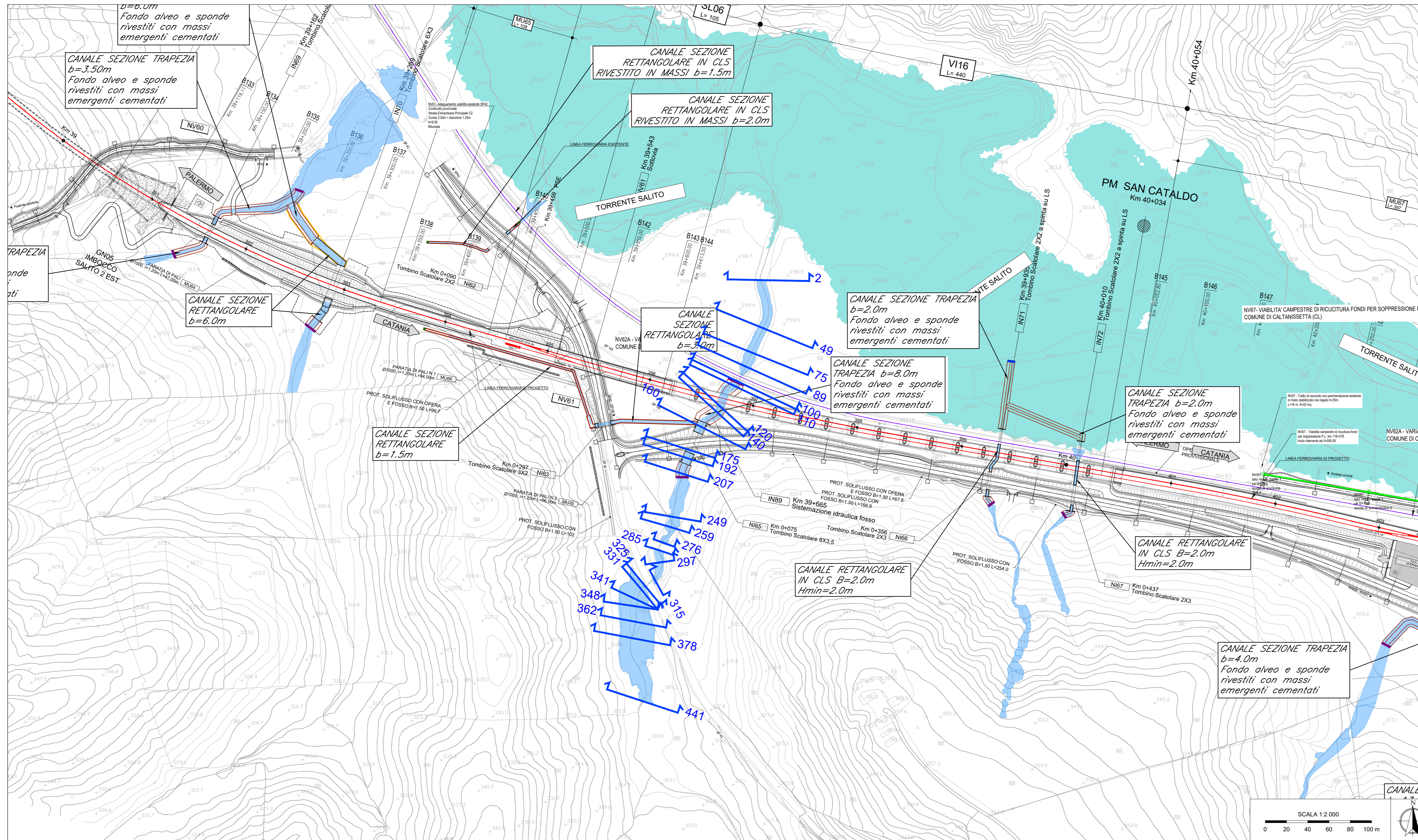
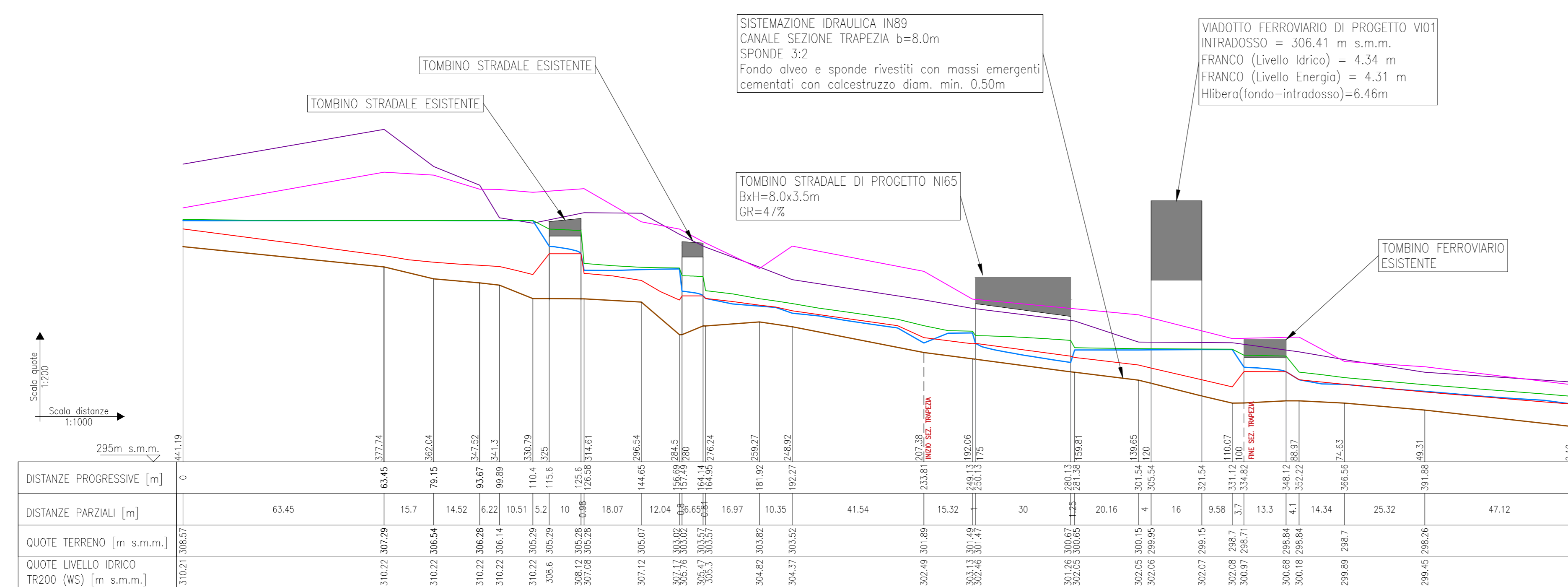


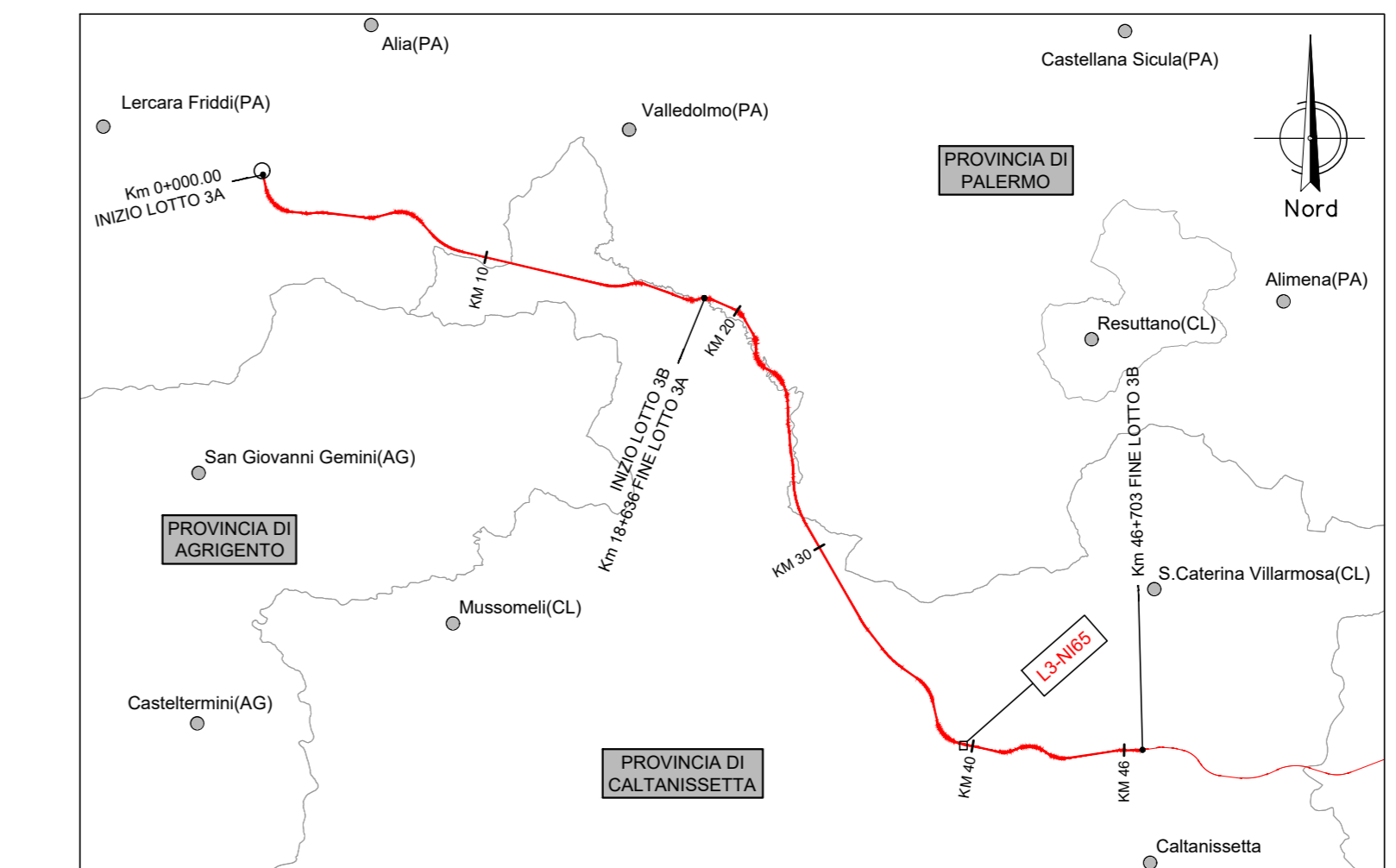
Pk 39+665 - IN89 - NI65 - Planimetria sistemazione idraulica con sezioni di studio (post operam)



Pk 39+665 - IN89 - NI65 - - Profilo di rigurgito da modello (post operam)



River Sta	Q Total	Livello terreno/ sistemazione	Livello idrico	Livello critico	Livello energia
(m3/s)	(m)	(m)	(m)	(m)	(m)
441.190	24.80	308.57	310.21	309.68	310.28
377.740	24.80	307.29	310.22	308.00	310.22
362.040	24.80	306.54	310.22	307.59	310.22
347.520	24.80	306.28	310.22	307.39	310.22
341.300	24.80	306.14	310.22	307.32	310.22
330.790	24.80	305.29	310.22	306.81	310.22
325.000	Culvert				
314.610	24.80	305.28	307.08	306.89	307.51
296.540	24.80	305.07	307.12	306.44	307.27
284.500	24.80	303.02	307.17	305.20	307.22
280.000	Culvert				
276.240	24.80	303.57	305.30	305.30	305.80
259.270	24.80	303.82	304.82	304.88	305.28
248.920	24.80	303.52	304.37	304.52	304.98
207.380	24.80	301.89	302.49	302.83	303.59
192.060	24.80	301.49	303.13	302.44	303.24
175.000	Culvert				
159.810	24.80	300.65	302.05	301.58	302.20
139.850	24.80	300.15	302.05	301.10	302.14
120.000	Bridge				
110.070	24.80	298.70	302.08	299.73	302.10
100.000	Culvert				
88.970	24.80	298.84	300.18	300.18	300.66
74.530	24.80	298.70	299.89	299.88	300.31
48.310	24.80	298.26	299.45	299.40	299.86
2.190	24.80	297.21	298.62	298.62	299.12



LEGENDA PLANIMETRIA

- Aree esondazione 1D TR200
- Aree esondazione 2D TR50
- Protezione rilevati in materassi tipo "Reno"
- Arginello di protezione
- Tagliane in massi
- Immissione in corso d'acqua principale
- SEZ.XX N° sezione modello Hec Ras
- Protezioni pile in massi sciolti
- Protezioni pile in massi legati
- Protezioni con massi fuggati con malta
- Protezioni pile con materassi tipo "Reno"
- Protezioni con gabioni
- demolizioni

LEGENDA PROFILO

- Profilo del terreno
- Livello idrico sdp
- Livello critico sdp
- Livello energia sdp
- Argine destro
- Argine sinistro

- Note:
- Le caratteristiche geometriche dei corsi d'acqua e dei manufatti presenti lungo gli stessi sono state ricostruite a partire dai rilievi eseguiti da Italferr o reperiti presso altri Enti. Sono stati utilizzati, a seconda della disponibilità, i seguenti dati:
 - Rilievo LIDAR Italferr (risoluzione 5 punti mq)
 - Rilievo LIDAR del Ministero dell' Ambiente e della Tutela del Territorio e del Mare (MATTM)
 - Sezioni di rilievo trasversali dei corsi d'acqua;
 - Rilievi celerimetrici;
 - Prospetti delle opere di scavalco esistenti;
 - Documentazione fotografica;
 - La condizione al contorno nei profili corrisponde al livello nel corso d'acqua maggiore calcolato con modello bidimensionale per un evento con TR 30.
 - Per i corsi d'acqua non direttamente confluenti nei corsi d'acqua maggiori o esterni alla modellazione 2D la condizione al contorno corrisponde a quella di moto uniforme.
 - Per l'individuazione delle aree inondate si è fatto riferimento alle quote del pelo libero, ottenute dai calcoli del modello HEC-RAS, cercando ove possibile di intersecare tali piani ideali con le curve di livello riportate nella cartografia di riferimento. Le aree dovranno essere verificate con un modello 1D-2D. Non si ravvisano rischi per le opere in progetto in quanto il livello idrico è sempre inferiore alla quota di piano ferroviaria di progetto.
 - Le aree di allargamento dei corsi d'acqua principali rappresentati in planimetria sono riferiti ad un TR 50 nella configurazione di progetto.
 - Per le caratteristiche geometriche-dimensionali e dei materiali dei tombini fare riferimento agli elaborati di carpenteria degli stessi relativi alle opere civili.

COMMITTENTE: **RFI RETE FERROVIARIA ITALIANA GRUPPO FERROVIE DELLO STATO ITALIANE**

PROGETTAZIONE: **ITALFERR**

DIRETTRICE FERROVIARIA MESSINA - CATANIA - PALERMO
NUOVO COLLEGAMENTO PALERMO - CATANIA

U.O. INFRASTRUTTURE SUD

PROGETTO DEFINITIVO

TRATTA LERCARA DIR. - CALTANISSETTA XIRBI (LOTTO 3)

IDRAULICA MINORE INTERFERENTE
 IN89 - Pk 39+665
 Planimetria con sezioni e profilo post operam

SCALA: **varie**

COMMESSA LOTTO FASE ENTE TIPO DOC. OPERA/DISCIPLINA Progr. REV.

RS3T 30 D 78 LZ IN8900 002 C

Rev.	Descrizione	Redatto	Data	Verificato	Data	Approvato	Data	Autorizzato Data
A	Emissione Esecutive	AV/INGEGNERIA	gen-20	A/Dirigente	gen-20	AV/Dirigente	gen-20	01/2020
B	Emissione Esecutive	AV/INGEGNERIA	Feb-2020	AV/Dirigente	Feb-2020	AV/Dirigente	Feb-2020	02/2020
C	Emissione Esecutive	AV/INGEGNERIA	Apr-2020	AV/Dirigente	Apr-2020	AV/Dirigente	Apr-2020	04/2020

File: RS3T.3.0.D.78.LZ.IN.89.0.0.002.C n. Elab.: 78_637