

LEGENDA

- FOSSO DI GUARDIA A FORMA TRAPEZIA IN CLS
- CANALETTA RETTANGOLARE
- CONDOTTA IN PVC
- POZZETTI CON CADITOIA
- COLMO
- VERSO DI SCORRIMENTO ACQUA
- QUOTA DI SCORRIMENTO (metri s.l.m.)
- RIVESTIMENTO ALLO SBOCO DEI RECAPITI IN MATERASSI METALLICI RIMEPITI CON PIETREME

NB: Nei tratti in rilevato prevedere canalette ad embrice ad interasse 15.0 m. I fossi di guardia verificati sono stati sostituiti, ove necessario, con quelli per l'intercettazione dei soffiussi

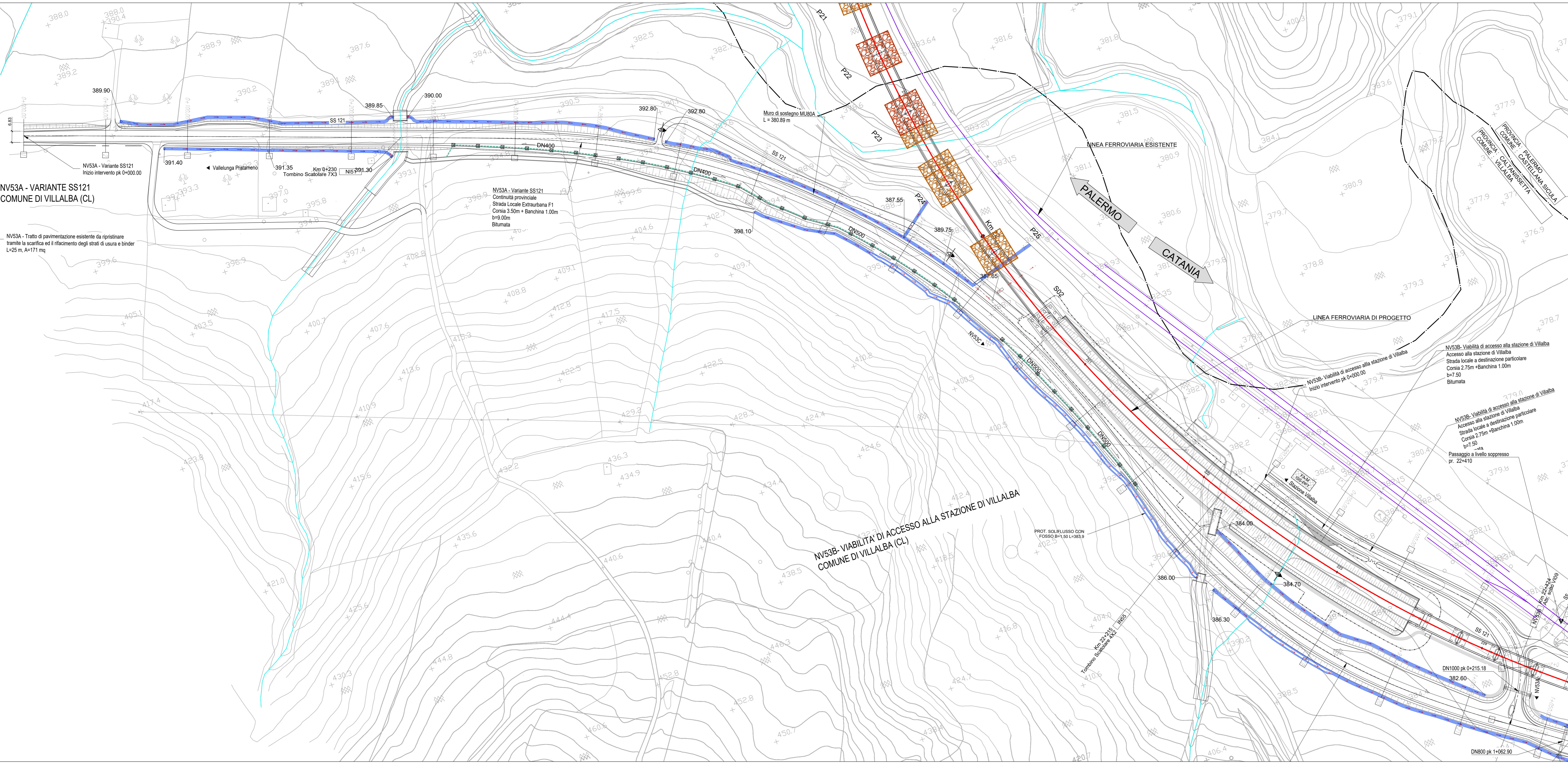


TABELLA ELEMENTI - VIABILITA'

Codice identificativo	Progressiva iniziale	Progressiva finale	Quota scorcamento iniziale	Quota scorcamento finale	POSIZIONE	TIPO CANALETTA / COLLETORE (dimensione T)	Portata Pluviale	Velocità	Trinche idrico	% Grado di riempimento	Frango idraulico	Materiale		
	m	m	m	m		m³/s	m/s	m	%	m				
Lotto 3B NV53A														
55	225	389.90	389.85	389.85	sx	F 50x50	170	0.0003	0.044	0.30	0.21	41%	0.29	CLS
85	150	391.40	391.37	391.37	dx	F 50x50	65	0.0005	0.064	0.42	0.22	43%	0.28	CLS
150	225	391.35	391.30	391.30	dx	F 50x50	75	0.0007	0.065	0.45	0.20	41%	0.30	CLS
trincea	350	262			dx	DN400	88	0.0050	0.077	1.24	0.20	49%	0.20	PVC S/NB
trincea	365	500			dx	DN400	135	0.0200	0.188	2.25	0.19	49%	0.21	PVC S/NB
trincea	500	600			dx	DN500	100	0.0280	0.137	1.60	0.23	45%	0.27	PVC S/NB
trincea	630	755			dx	DN500	125	0.0280	0.109	1.50	0.20	40%	0.30	PVC S/NB
390	235	362.80	390.00	390.00	sx	F 50x50	155	0.0181	0.086	1.56	0.09	19%	0.41	CLS
390	550	362.80	387.55	387.55	sx	F 50x50	160	0.0328	0.096	1.96	0.08	17%	0.42	CLS
575	550	389.75	387.55	387.55	sx	F 50x50	25	0.0880	0.024	1.67	0.03	5%	0.47	CLS
575	620	389.75	387.65	387.65	sx	F 50x50	45	0.0467	0.037	1.61	0.04	8%	0.46	CLS
420	620	368.10	386.00	386.00	dx	F 50x50	395	0.0206	0.088	3.42	0.25	51%	0.25	CLS
trincea	1070	1150			dx	DN400	80	0.0250	0.070	1.13	0.20	49%	0.20	PVC S/NB
840	1059	386.30	381.80	381.80	dx	F 50x50	219	0.0205	0.398	2.56	0.22	43%	0.28	CLS
1110	1059	385.10	381.80	381.80	dx	F 50x50	51	0.0647	0.076	2.30	0.06	12%	0.44	CLS
atr	1059	381.80	381.70	381.70	dx-sx	DN800	20	0.0050	0.183	1.42	0.24	30%	0.56	PVC S/NB
860	1025	384.70	382.60	382.60	sx	F 50x50	165	0.0127	0.131	1.56	0.13	26%	0.37	CLS
1040	1250	381.70	376.00	376.00	sx	F 50x50	210	0.0271	0.193	2.31	0.13	26%	0.37	CLS
1110	1250	385.10	376.00	376.00	dx	F 50x50	140	0.0650	0.301	3.58	0.13	27%	0.37	CLS
1040	1010	375.00	375.00	375.00	dx	F 50x50	270	0.0204	0.268	2.52	0.46	77%	0.14	CLS
1720	1645	375.40	373.60	373.60	dx	F 50x50	75	0.0240	0.100	1.81	0.09	19%	0.41	CLS
1775	1645	372.25	371.80	371.80	sx	F 50x50	130	0.0035	0.059	0.79	0.12	24%	0.38	CLS
1645	1620	371.80	371.75	371.75	sx	F 50x50	25	0.0020	0.088	0.73	0.18	36%	0.32	CLS
1720	1910	375.40	372.20	372.20	dx	F 50x50	190	0.0168	0.297	2.21	0.19	39%	0.31	CLS
1775	1910	372.25	371.30	371.30	sx	F 50x50	135	0.0070	0.104	1.20	0.14	27%	0.36	CLS
2050	1915	373.50	372.20	372.20	dx	F 50x50	135	0.0096	0.149	1.48	0.15	31%	0.35	CLS
2060	1915	372.10	371.50	371.50	dx	F 50x50	245	0.0255	0.088	3.27	0.12	23%	0.38	CLS
2060	2105	373.50	373.00	373.00	dx	F 50x50	15	0.0273	0.077	1.73	0.08	15%	0.40	CLS
2060	2110	372.10	371.50	371.50	sx	F 50x50	50	0.0120	0.050	1.14	0.08	15%	0.42	CLS
2405	2240	376.60	375.00	375.00	dx	F 50x50	165	0.0097	0.041	1.00	0.07	14%	0.43	CLS
2500	2240	378.10	375.00	375.00	dx	F 50x50	260	0.0119	0.428	2.16	0.26	52%	0.24	CLS
2240	2180	375.00	373.10	373.10	sx	F 50x50	60	0.0317	0.213	2.51	0.13	27%	0.37	CLS
2405	2775	376.60	367.70	367.70	sx	F 50x50	370	0.0241	0.079	1.67	0.08	16%	0.42	CLS
2500	2275	378.10	367.65	367.65	dx	F 50x50	225	0.0464	0.329	3.27	0.15	31%	0.35	CLS
trincea	2710	2780			dx	DN500	110	0.0020	0.138	0.94	0.35	69%	0.15	PVC S/NB
trincea	2445	2625			sx	DN400	180	0.0450	0.189	3.31	0.19	45%	0.21	PVC S/NB
trincea	2625	2780			dx	DN500	155	0.0020	0.156	0.96	0.32	51%	0.31	PVC S/NB

COMMITTENTE: **RFI** RETE FERROVIARIA ITALIANA GRUPPO FERROVIE DELLO STATO ITALIANE

PROGETTAZIONE: **ITALFERR** GRUPPO FERROVIE DELLO STATO ITALIANE

DIRETTRICE FERROVIARIA MESSINA - CATANIA - PALERMO

NUOVO COLLEGAMENTO PALERMO - CATANIA

U.O. INFRASTRUTTURE SUD

PROGETTO DEFINITIVO

TRATTA LERCARA DIR. - CALTANISSETTA XIRBI (LOTTO 3)

IDRAULICA E IDROLOGIA
Drenaggio di Piattaforma Stradale - Lotto 3b
Planimetria di drenaggio viabilità NV53A - Tav. 1 di 3

SCALA: **1:1000**

COMMESSA LOTTO FASE ENTE TIPO DOC. OPERA/DISCIPLINA PROGR. REV.

RS3T 30 D 78 P7 ID0002 023 E

Rev.	Descrizione	Redatto	Data	Verificato	Data	Approvato	Data	Autorizzato Data
A	Emissione Esecutiva	RFI	Gen-2020	RFI	Gen-2020	RFI	Gen-2020	Gen-2020
B	Emissione Esecutiva	RFI	Feb-2020	RFI	Feb-2020	RFI	Feb-2020	Feb-2020
C	Emissione Esecutiva	RFI	Apr-2020	RFI	Apr-2020	RFI	Apr-2020	Apr-2020
D	Emissione Esecutiva	RFI	Mar-2021	RFI	Mar-2021	RFI	Mar-2021	Mar-2021
E	Emissione Esecutiva	RFI	Mai-2021	RFI	Mai-2021	RFI	Mai-2021	Mai-2021

File: RS3T.3.0.D.78.P7.ID.00.0.2.023.E n. Elab.: 78_671