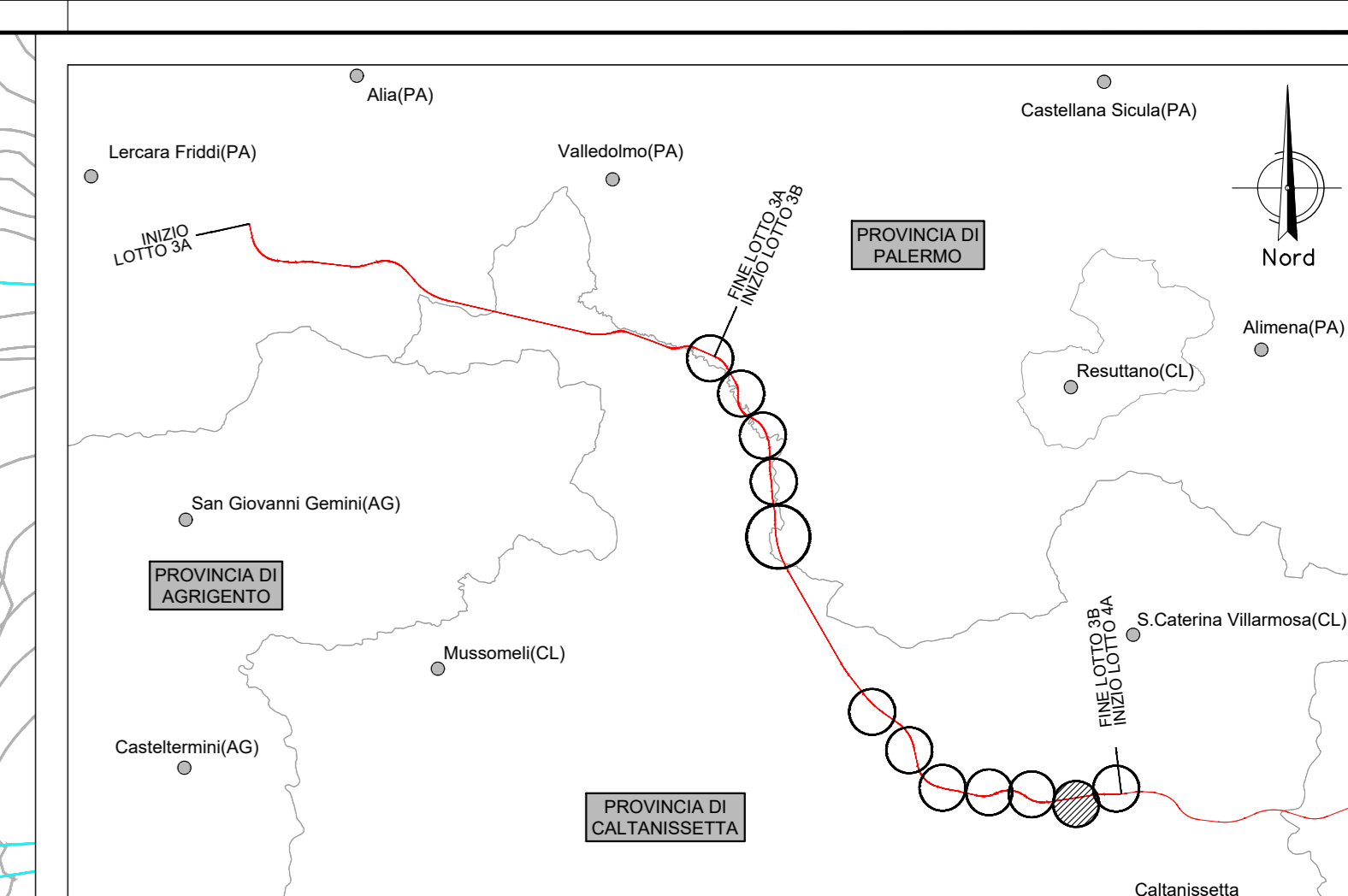
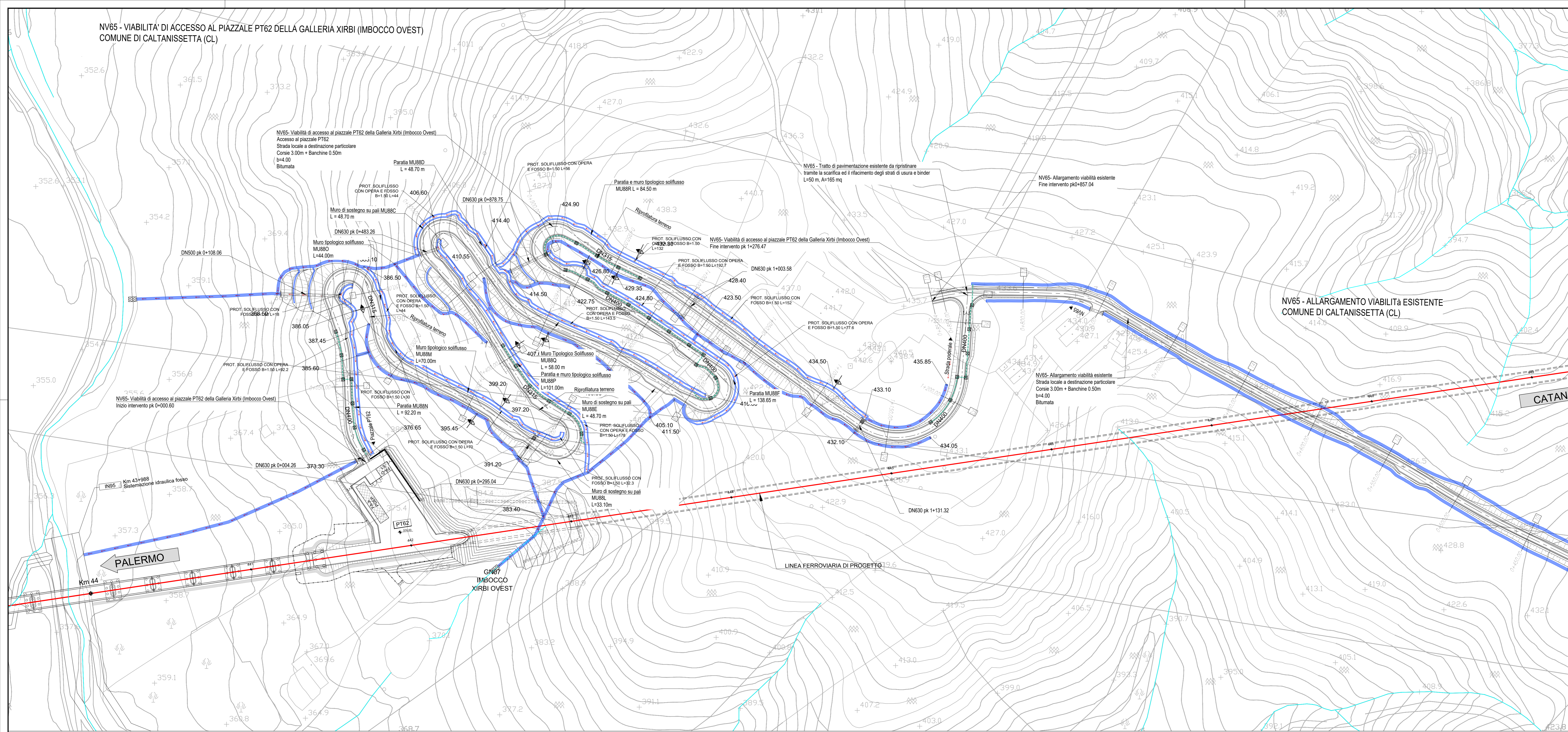


NV65 - VIABILITA' DI ACCESSO AL PIAZZALE PT62 DELLA GALLERIA XIRBI (IMBOCCO OVEST)
COMUNE DI CALTANISSETTA (CL)



LEGENDA

- FOSSO DI GUARDIA A FORMA TRAPEZIA IN CLS
- CANALETTA RETTANGOLARE
- CONDOTTA IN PVC
- POZZETTI CON CADITOIA
- COLMO
- VERSO DI SCORRIMENTO ACQUA
- QUOTA DI SCORRIMENTO (metri s.l.m.)
- RIVESTIMENTO ALLO SBOCO DEI RECAPITI IN MATERASSI METALLICI RIMEPITI CON PIETREME

NB: Nei tratti in rilevato prevedere canalette ad embrice ad interasse 15.0 m.
I fossi di guardia verificati sono stati sostituiti, ove necessario, con quelli per l'intercettazione dei soffiussi

TABELLA ELEMENTI - VIABILITA'

Codice identificativo	Progressiva iniziale	Progressiva finale	Quota scorcimento iniziale	Quota scorcimento finale	POSIZIONE	Tipo CANALETTA / COLLETORE (dimensioni T)	Lunghezza	Pendenza	Portata Pluviale	Velocità	Tirante idrico	Grado di riempimento	Franco idraulico	Materiale
			m	m		m	m/m	m ³ /s	m ³ /s	m/s	m	%	m	
Lotto 3B NV65														
trincea	1180	1290			sx-dx	DN400	110	0.0080	0.064	1.32	0.16	41%	0.24	PVC SNB
trincea	965	876			dx	DN315	87	0.0400	0.074	2.50	0.13	41%	0.19	PVC SNB
trincea	860	705			dx	DN400	155	0.0400	0.107	2.73	0.14	35%	0.26	PVC SNB
	1210	1131	435.85	433.10	sx	F 50x50	79	0.0348	0.081	1.91	0.07	15%	0.43	CLS
	1105	1131	434.50	433.10	sx	F 50x50	26	0.0538	0.031	1.58	0.04	7%	0.46	CLS
attr	1131	1131			sx-dx	DN830	30	0.0100	0.041	1.20	0.10	17%	0.53	PVC SNB
	1180	1131	434.05	432.10	dx	F 50x50	49	0.0398	0.019	1.20	0.03	6%	0.47	CLS
	1131	1020	432.10	423.50	dx	F 50x50	111	0.0775	0.073	2.41	0.05	11%	0.45	CLS
	1105	1003	434.50	428.40	sx	F 50x50	102	0.0598	0.105	2.50	0.07	15%	0.43	CLS
	960	1003	432.30	428.40	sx	F 50x50	43	0.0907	0.050	2.23	0.04	8%	0.46	CLS
attr	1003	1003			sx-dx	DN830	30	0.0100	0.056	1.32	0.12	19%	0.51	PVC SNB
	952	1020	429.35	423.50	dx	F 50x50	68	0.0860	0.052	2.21	0.04	9%	0.46	CLS
	850	700	426.80	411.50	dx	F 50x50	150	0.1020	0.195	3.65	0.09	16%	0.41	CLS
	952	876	429.35	424.90	dx	F 50x50	74	0.0601	0.092	2.40	0.07	14%	0.43	CLS
attr	876	876			dx-sx	DN830	30	0.0100	0.035	1.15	0.10	15%	0.53	PVC SNB
	960	876	432.30	414.40	sx	F 50x50	82	0.2183	0.094	3.69	0.05	9%	0.45	CLS
	710	550	416.80	414.40	sx	F 50x50	160	0.0150	0.095	1.51	0.10	21%	0.40	CLS
	550	483	414.40	401.20	sx	F 50x50	67	0.1970	0.129	3.98	0.06	12%	0.44	CLS
	605	690	414.50	405.10	sx	F 50x50	85	0.1108	0.109	3.11	0.06	13%	0.44	CLS
trincea	450	325			sx	DN400	125	0.0080	0.069	1.35	0.17	43%	0.23	PVC SNB
	405	483	407.65	406.60	dx	F 50x50	78	0.0135	0.144	1.65	0.14	27%	0.36	CLS
attr	483	483			dx-sx	DN830	30	0.0100	0.056	1.32	0.12	19%	0.51	PVC SNB
	405	325	407.65	392.75	dx	F 50x50	80	0.1863	0.096	3.53	0.05	10%	0.45	CLS
trincea	410	330			dx	DN315	80	0.0800	0.078	3.26	0.11	35%	0.21	PVC SNB

TABELLA ELEMENTI - VIABILITA'

Codice identificativo	Progressiva iniziale	Progressiva finale	Quota scorcimento iniziale	Quota scorcimento finale	POSIZIONE	Tipo CANALETTA / COLLETORE (dimensioni T)	Lunghezza	Pendenza	Portata Pluviale	Velocità	Tirante idrico	Grado di riempimento	Franco idraulico	Materiale
			m	m		m	m/m	m ³ /s	m ³ /s	m/s	m	%	m	
Lotto 3B NV65														
	415	480	404.45	394.75	sx	F 50x50	65	0.1492	0.105	3.38	0.06	11%	0.44	CLS
	270	295	399.20	397.20	sx	F 50x50	25	0.0800	0.043	2.02	0.04	8%	0.46	CLS
attr	295	295			sx-dx	DN830	20	0.0100	0.015	0.89	0.06	10%	0.57	PVC SNB
	255	295	395.45	391.20	dx	F 50x50	40	0.1063	0.058	2.45	0.04	9%	0.46	CLS
	270	135	399.20	386.50	sx	F 50x50	135	0.0941	0.187	3.51	0.09	16%	0.41	CLS
	135	110	396.50	388.50	sx	F 50x50	25	0.0500	0.222	2.98	0.12	24%	0.38	CLS
	255	180	395.45	385.60	dx	F 50x50	75	0.1313	0.100	3.19	0.06	11%	0.44	CLS
	95	3	386.05	376.65	dx	F 50x50	92	0.1022	0.149	3.35	0.08	15%	0.42	CLS
trincea	85	3			sx-dx	DN400	82	0.0050	0.072	1.14	0.20	50%	0.20	PVC SNB
attr	3	3			dx-sx	DN830	20	0.0100	0.097	1.55	0.16	26%	0.47	PVC SNB
	95	108	386.05	383.15	dx	F 50x50	13	0.2231	0.034	2.57	0.03	5%	0.47	CLS
attr	108	108			dx-sx	DN500	20	0.0100	0.011	0.84	0.06	12%	0.44	PVC SNB

COMMITTENTE:

PROGETTAZIONE:

DIRETTRICE FERROVIARIA MESSINA - CATANIA - PALERMO
NUOVO COLLEGAMENTO PALERMO - CATANIA

U.O. INFRASTRUTTURE SUD

PROGETTO DEFINITIVO

TRATTA LERCARA DIR. - CALTANISSETTA XIRBI (LOTTO 3)

IDRAULICA E IDROLOGIA
Drenaggio di Piattaforma Stradale - Lotto 3b
Planimetria di drenaggio viabilità NV65

SCALA: 1:1000

COMMESSA LOTTO FASE ENTE TIPO DOC. OPERA/DISCIPLINA PROGR. REV.

RS3T 30 D 78 P7 ID0002 044 D

Rev.	Descrizione	Redatto	Data	Verificato	Data	Approvato	Data	Autorizzato Data
A	Emissione Esecutiva	21/03/2021	21/03/2021	21/03/2021	21/03/2021	21/03/2021	21/03/2021	21/03/2021
B	Emissione Esecutiva	21/03/2021	21/03/2021	21/03/2021	21/03/2021	21/03/2021	21/03/2021	21/03/2021
C	Emissione Esecutiva	21/03/2021	21/03/2021	21/03/2021	21/03/2021	21/03/2021	21/03/2021	21/03/2021
D	Emissione Esecutiva	21/03/2021	21/03/2021	21/03/2021	21/03/2021	21/03/2021	21/03/2021	21/03/2021

File: RS3T.3.0.D.78.P7.ID.00.0.2.044.D n. Elab.: 78_692