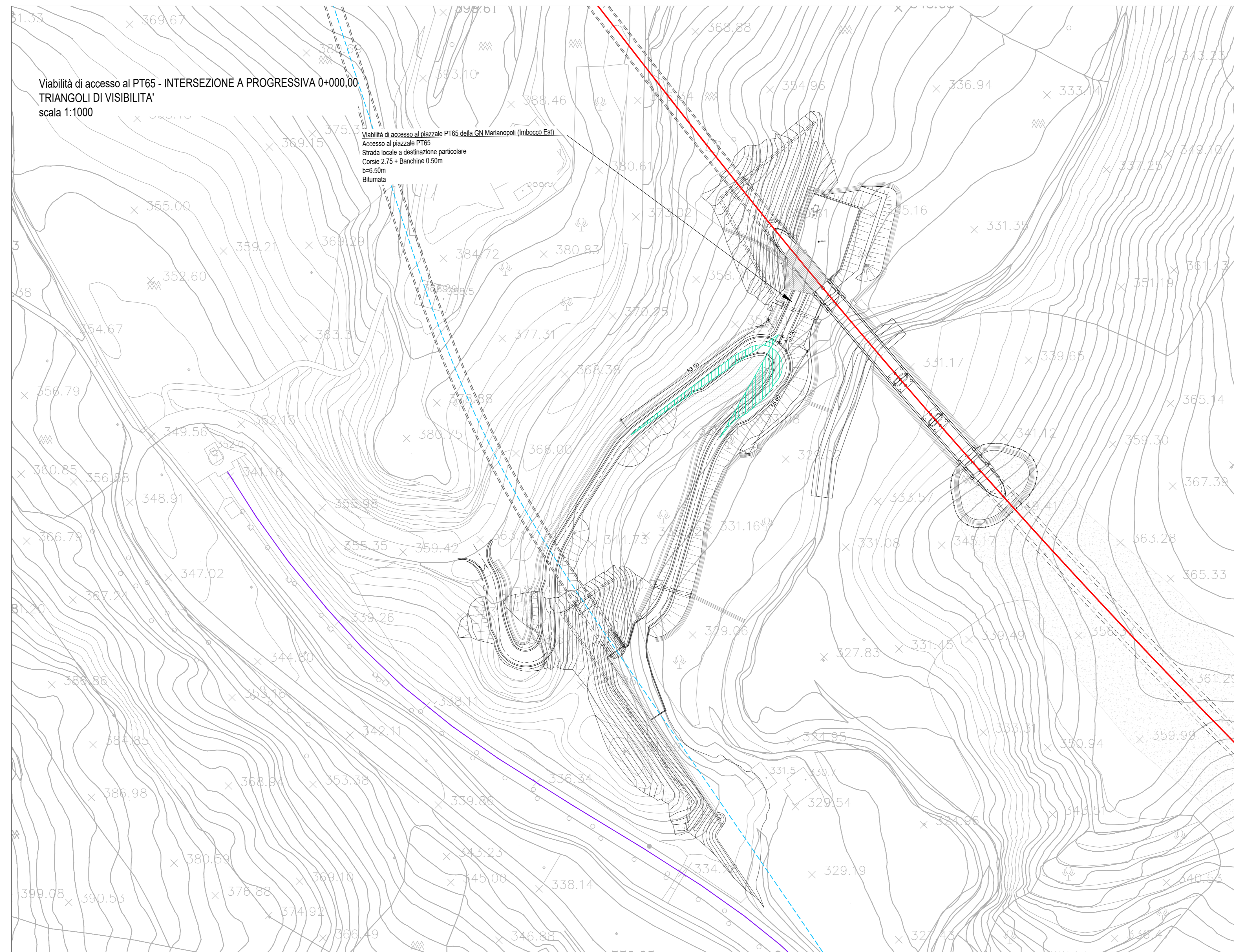


TABELLA RIEPILOGATIVA CON CARATTERISTICHE DELLE INTERSEZIONI E DEI RELATIVI TRIANGOLI DI VISIBILITÀ

n.	INTERSEZIONE	VIABILITA' PRINCIPALE	VIABILITA' SECONDARIA	REGOLAZIONE MANOVRA	V [km/h]	L [m]	D [m]
1	Intersezione a pr. 0+000.00	NVS8	Viabilità di accesso al PT65	STOP	Velocità di riferimento viab. Esistente	30	3.00
1	Intersezione a pr. 0+000.00	NVS8	Viabilità di accesso al PT65	STOP	Velocità di riferimento viab. Esistente	20	3.00



COMMITTENTE: 

PROGETTAZIONE: 

**DIRETTRICE FERROVIARIA MESSINA - CATANIA - PALERMO**  
**NUOVO COLLEGAMENTO PALERMO - CATANIA**

**U.O. INFRASTRUTTURE SUD**

**PROGETTO DEFINITIVO**

**TRATTA LERCARA DIR. - CALTANISSETTA XIRBI (LOTTO 3)**

PIAZZALI  
 PT65 - Piazzale Imbocco lato CT Galleria Nuova Marianopoli  
 Planimetria triangoli di visibilità intersezione su SS122bis

SCALA: 1:1000

COMMESSA LOTTO FASE ENTE TIPO DOC. OPERA/DISCIPLINA PROGR. REV.

RS3T 30 D 78 P7 PT65X0 004 A

Rev.	Descrizione	Redatto	Data	Verificato	Data	Approvato	Data	Autorizzato Data
A	Emissione Esecutiva		Mag 2021		Mag 2021		Mag 2021	Mag 2021

File: RS3T.3.0.D.78.P7.PT.65.X.0.004.A n. Elab.: 78\_746\_10