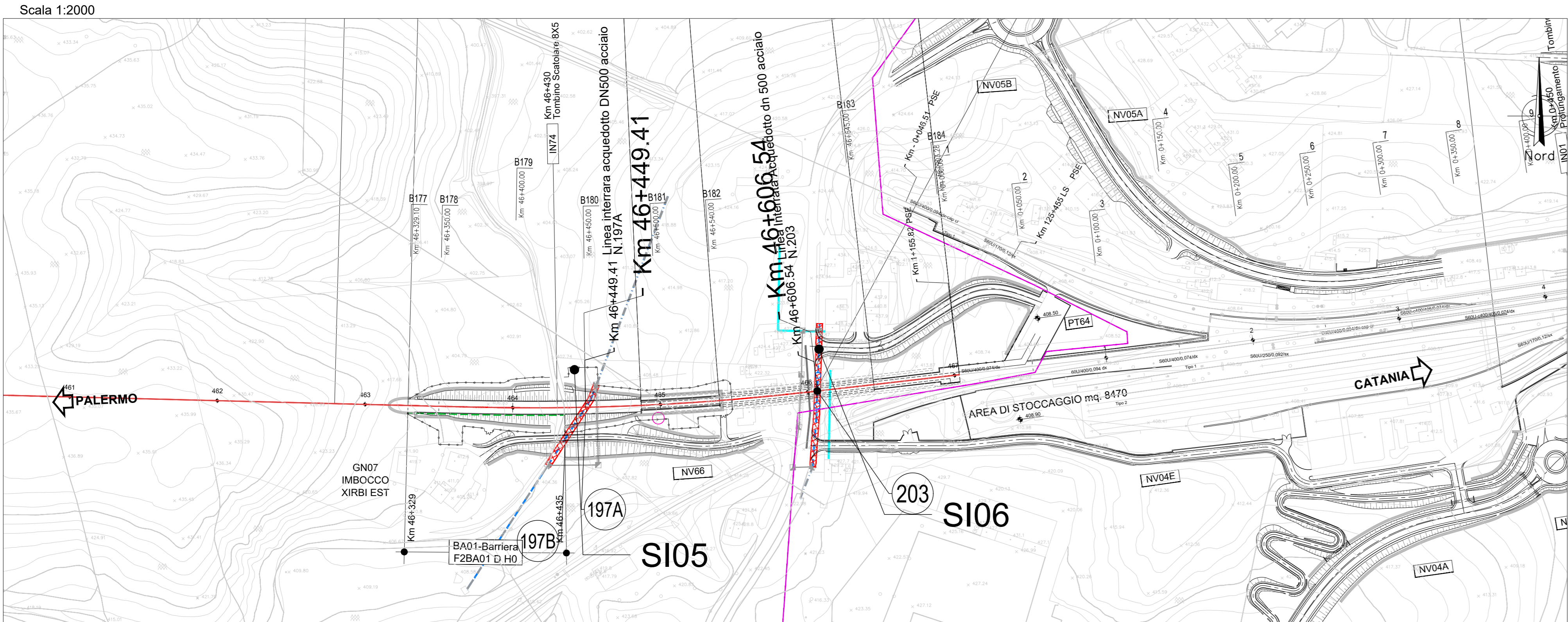
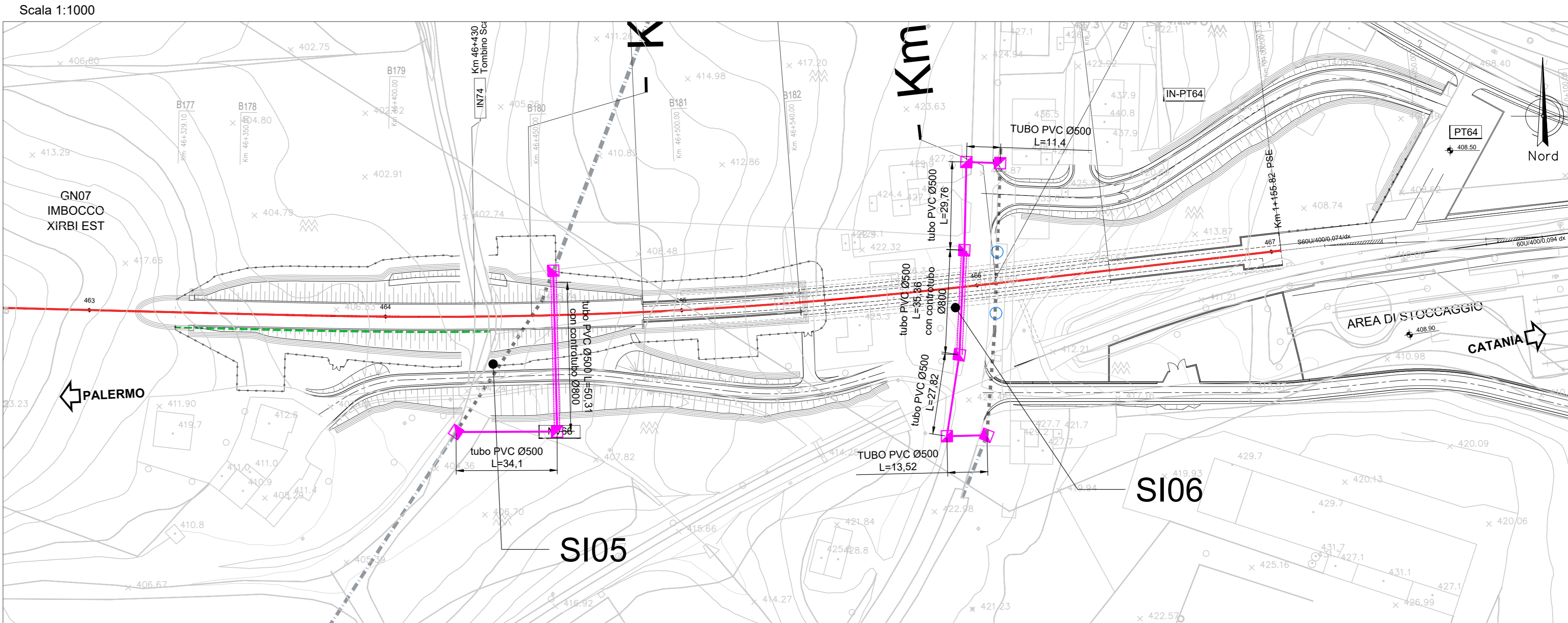


**PLANIMETRIA SOTTOSERVIZI INTERFERENTI**  
SI01-SI02-SI03-SI04-SI05-SI06



**PLANIMETRIA RISOLUZIONE INTERFERENZE**  
SI01-SI02-SI03-SI04-SI05-SI06



**LEGENDA INTERVENTI DI PROGETTO**

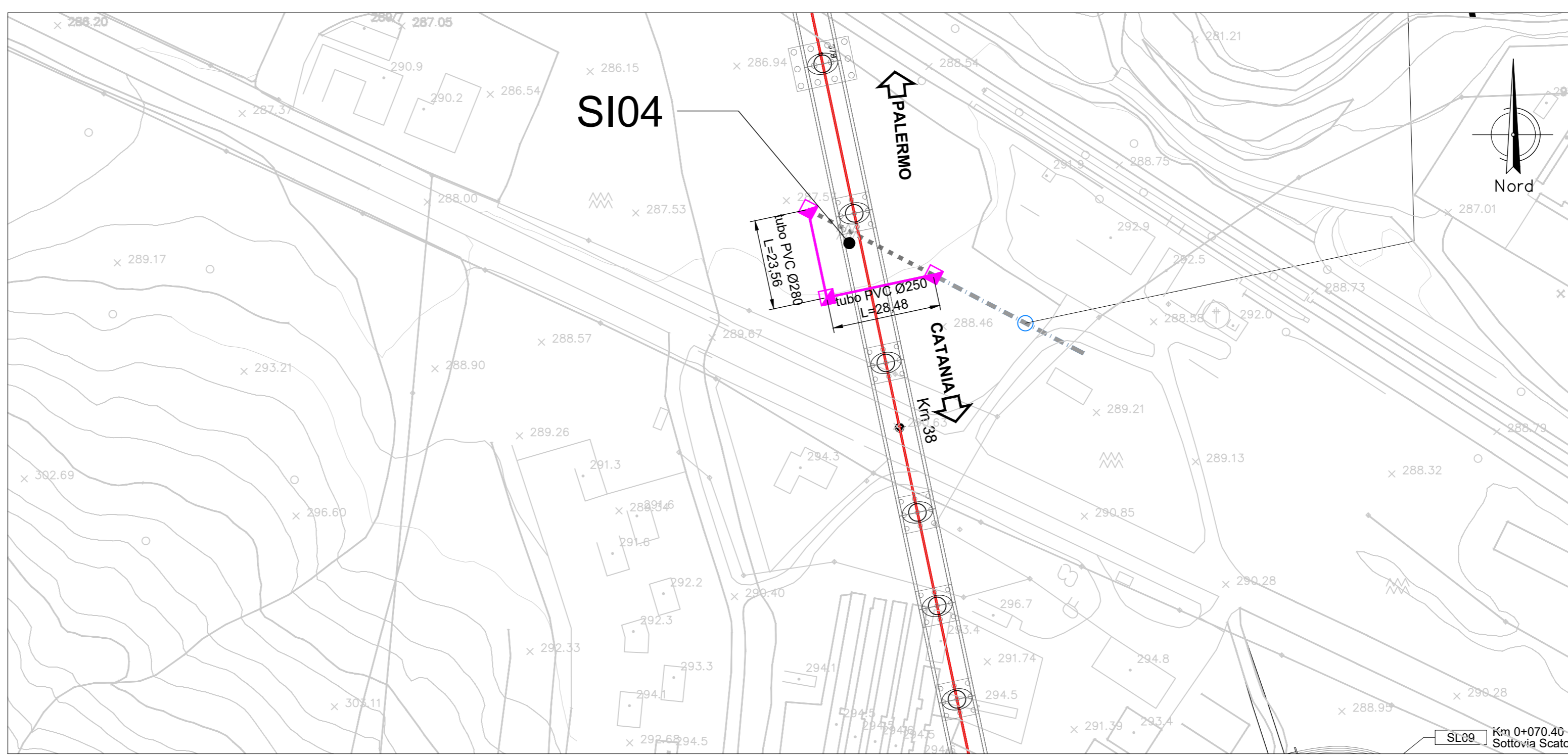
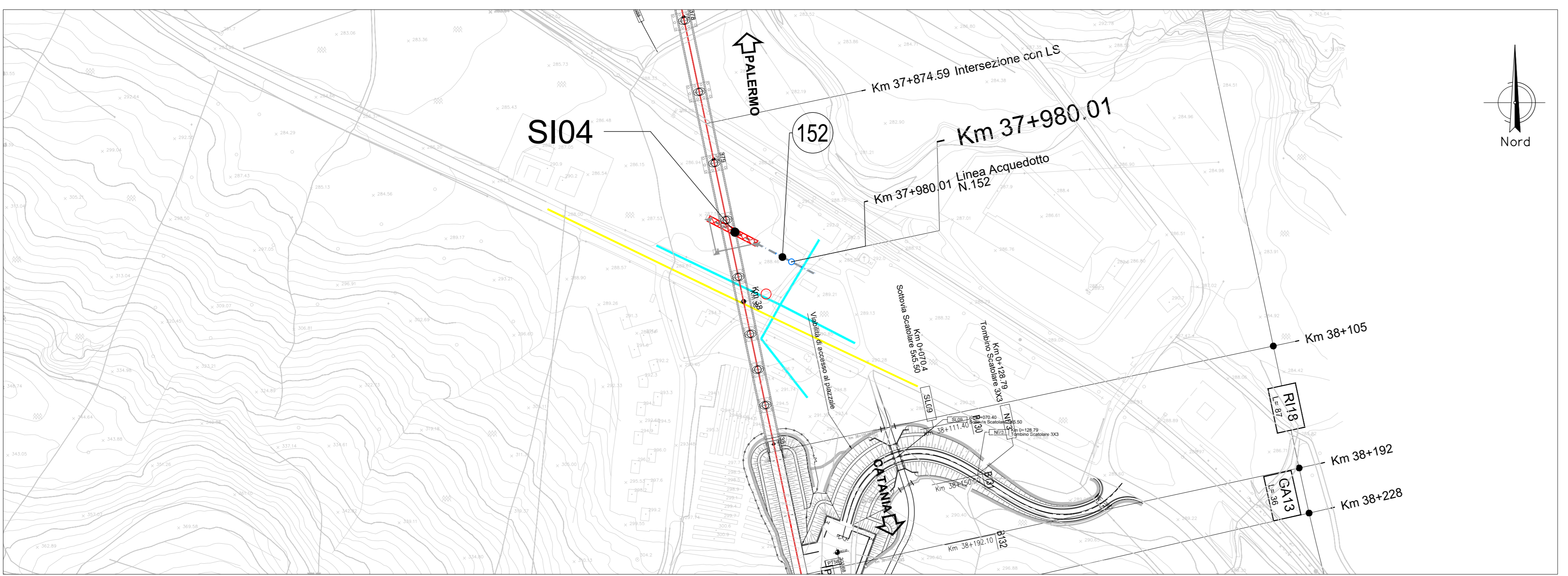
- POZZETTO DI ISPEZIONE - RICONNESSIONE TUBI O ATTRAVERSAMENTI
- TRATTO DI NUOVA TUBAZIONE
- TRATTO DI NUOVA TUBAZIONE IN CONTROTUBO
- TRATTO DI TUBAZIONE DA DISMETTERE
- INDIVIDUAZIONE DEL TRATTO DEL SERVIZIO INTERFERENTE DA ELIMINARE O DISMETTERE

**NOTA:**  
Il tratto di condotta di nuova realizzazione dovrà prevedere tubazione per acqua potabile con rivestimento esterno in polietilene a parete e rivestimento interno in nuovo Epoxidea.

**TABELLA DI CORRESPONDENZA**

TUBO DI LINEA	Materiale	D [mm]	ACCIAIO	Sp [mm]	NUOVI POZZETTI DI ISPEZIONE E SEZIONAMENTO								BLOCCHI DI ANCORAGGIO	
					TIPO	B [mm]	L [mm]	S <sub>1</sub> [mm]	S <sub>2</sub> [mm]	S <sub>3</sub> [mm]	S <sub>4</sub> [mm]	TIPO	B [mm]	
PVC 110	ACCIAIO	350	8,0	A	2000	2000	250	250	250	250	A	1000		
PVC 140	ACCIAIO	350	8,0	A	2000	2000	250	250	250	250	A	1000		
PVC 150	ACCIAIO	350	8,0	A	2000	2000	250	250	250	250	A	1000		
PVC 180	ACCIAIO	350	8,0	A	2000	2000	250	250	250	250	A	1000		
PVC 190	ACCIAIO	350	8,0	A	2000	2000	250	250	250	250	A	1000		
PVC 200	ACCIAIO	450	8,8	A	2000	2000	250	250	250	250	A	1000		
PVC 225	ACCIAIO	450	8,8	A	2000	2000	250	250	250	250	A	1000		
PVC 280	ACCIAIO	450	8,8	A	2000	2000	250	250	250	250	A	1000		
PVC 315	ACCIAIO	700	8,8	B	2500	2500	350	350	350	350	B	1500		
PVC 400	ACCIAIO	700	8,8	B	2500	2500	350	350	350	350	B	1500		
PVC 500	ACCIAIO	800	10,0	B	2500	2500	350	350	350	350	B	1500		
PEAD 200	ACCIAIO	400	8,8	A	2000	2000	250	250	250	250	A	1000		
PEAD 225	ACCIAIO	400	8,8	A	2000	2000	250	250	250	250	A	1000		
PEAD 800	ACCIAIO	1200	10,0	C	3000	3000	400	400	400	400	C	2200		

Lo spessore del terreno esistente tra il piano di posa della condotta e l'estradosso del rivestimento della galleria in progetto è superiore a 5m per cui, in accordo al punto 4.1.2.9 del DM 04/04/2014, non sarà prevista alcuna opera di protezione per le condotte al disopra della galleria da realizzare.  
Il valore stimato del cedimento massimo atteso in superficie, in asse alla galleria, è pari a 5 cm.  
In sede di Conferenza dei Servizi l'Ente Gestore dovrà comunicare il valore massimo del cedimento ammissibile per le opere di sua competenza insistenti sulla galleria in progetto. In mancanza di comunicazioni si riterrà accettabile il cedimento massimo stimato (5 cm). In ogni caso, durante le fasi di realizzazione del tratto di galleria in corrispondenza delle opere acquedottistiche censite, sarà previsto un sistema di monitoraggio dei cedimenti indotti in superficie dalle operazioni di scavo dell'opera.



COMMITTENTE: **RFI** RETE FERROVIARIA ITALIANA GRUPPO FERROVIE DELLO STATO ITALIANE

PROGETTAZIONE: **ITALFERR** INFRASTRUTTURE FERROVIARIE

**DIRETTRICE FERROVIARIA MESSINA - CATANIA - PALERMO**  
**NUOVO COLLEGAMENTO PALERMO - CATANIA**

**U.O. INFRASTRUTTURE SUD**

**PROGETTO DEFINITIVO**

**TRATTA LERCARA DIR. - CALTANISSETTA XIRBI (LOTTO 3)**

SERVIZI INTERFERENTI

Risoluzione sottoservizi interferenti

SCALA: **Varie**

COMMESSA	LOTTO	FASE	ENTE	TIPO DOC.	OPERA/DISCIPLINA	PROGR.	REV.
RS3T	30	D	78	PZ	SI0000	001	B

Rev.	Descrizione	Redatto	Data	Verificato	Data	Approvato	Data	Autorizzato Data
A	Emissione Esecutiva	21/05/2021	21/05/2021	[Firma]	21/05/2021	[Firma]	21/05/2021	21/05/2021
B	Emissione Esecutiva	21/05/2021	21/05/2021	[Firma]	21/05/2021	[Firma]	21/05/2021	21/05/2021

File: RS3T.3.0.D.78.PZ.SI.00.0.0.001.B n. Elab.: 78\_771