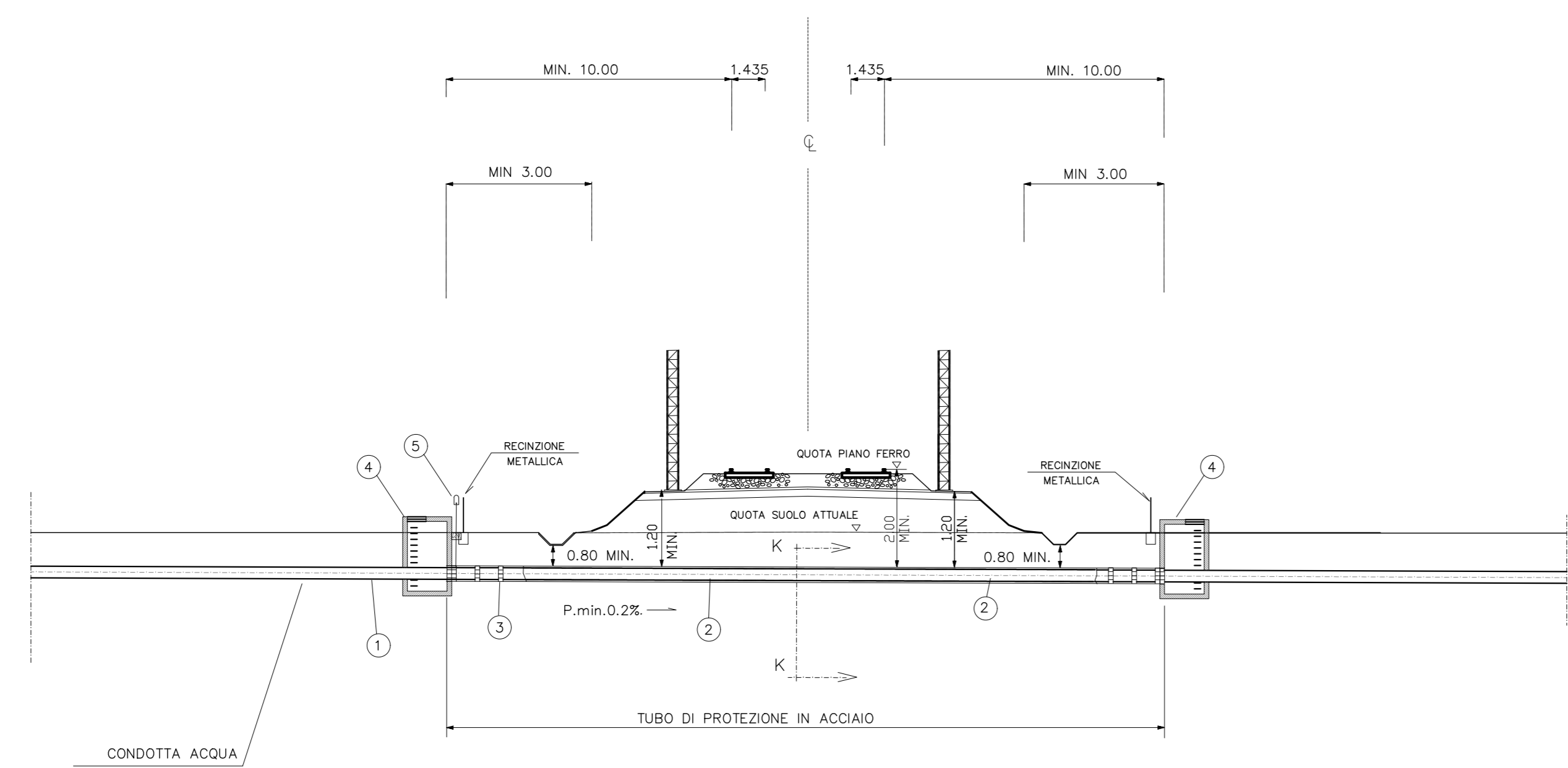
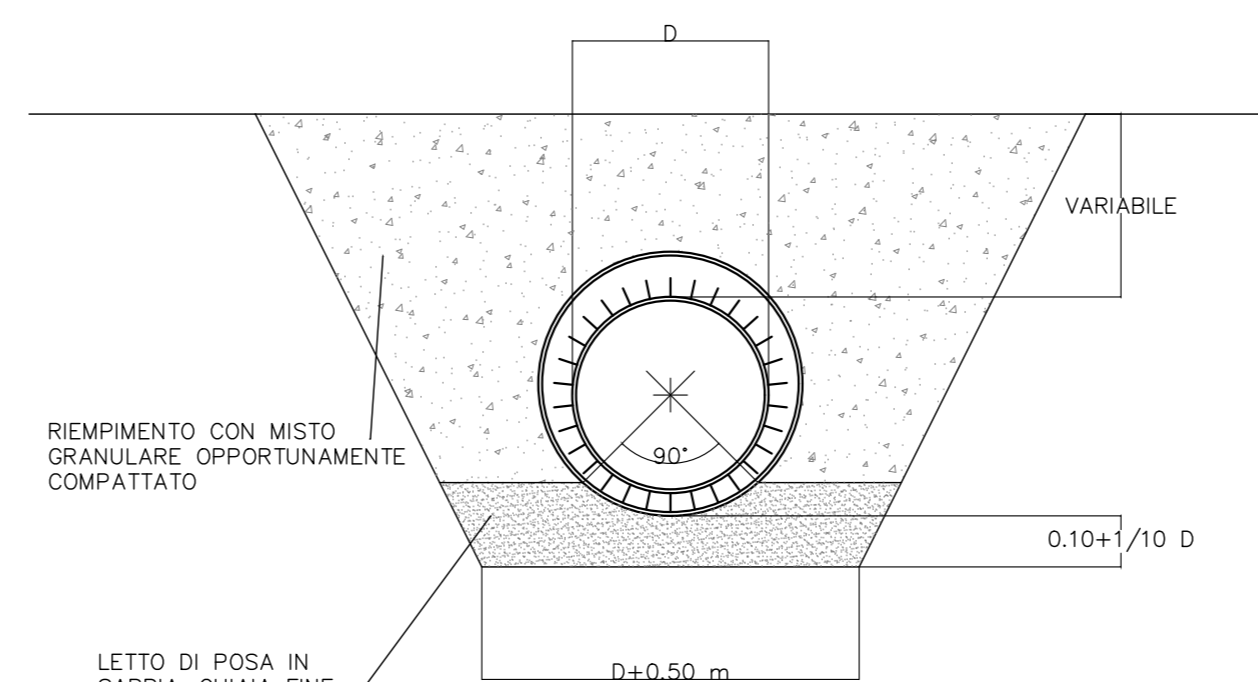


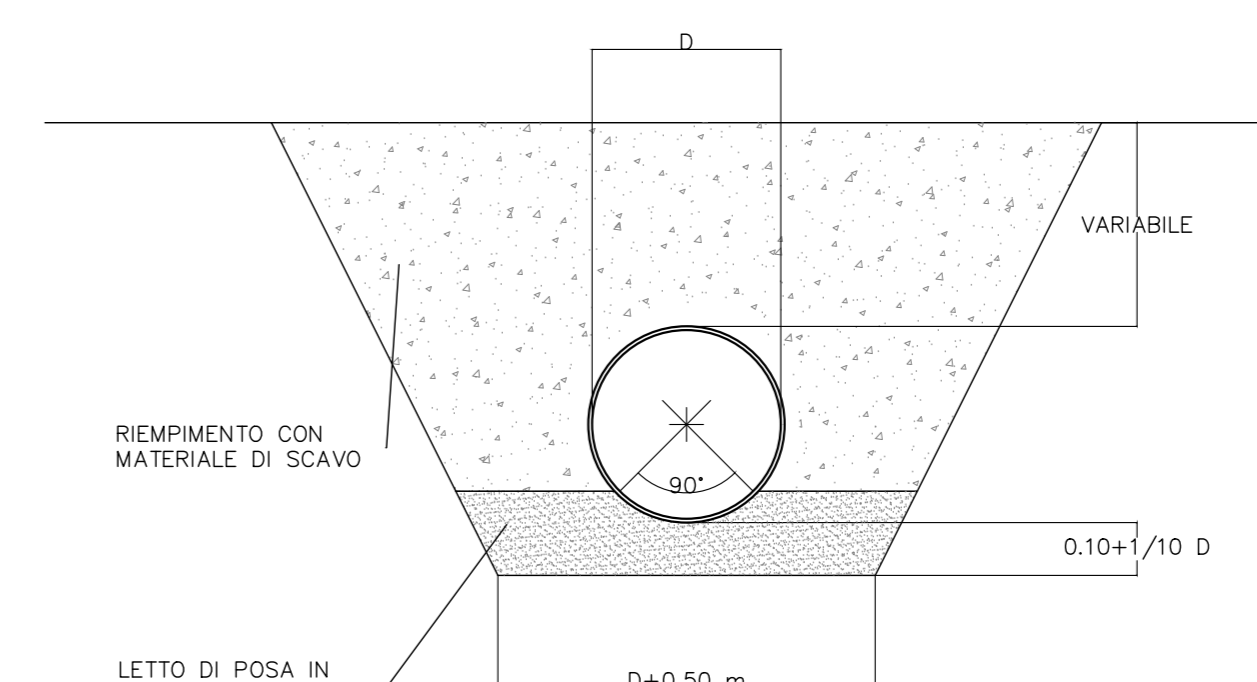
ATTRAVERSAMENTO IN RILEVATO



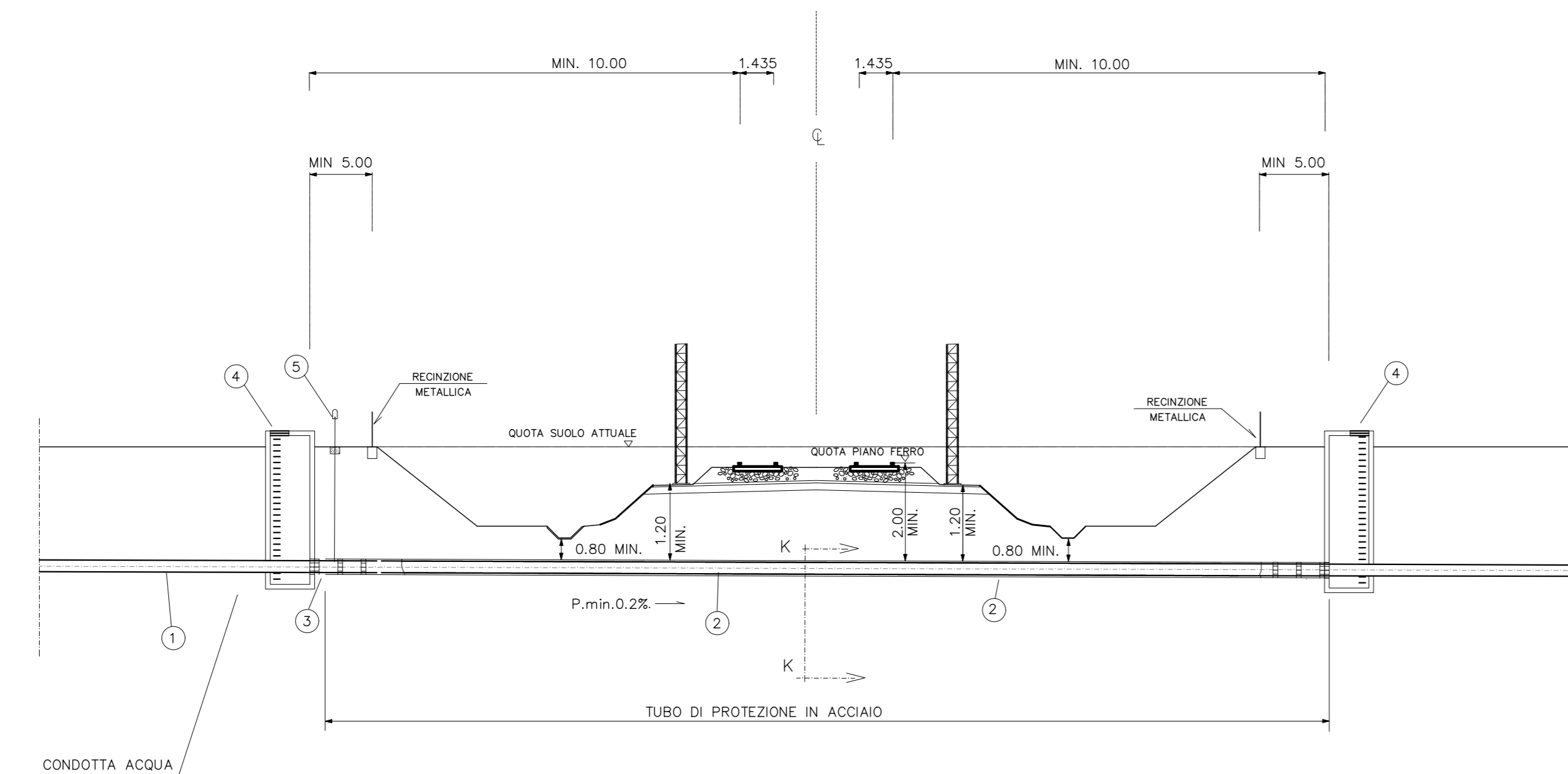
SEZIONE TIPO TUBO DI PROTEZIONE POSATO CON SCAVO A CIELO APERTO



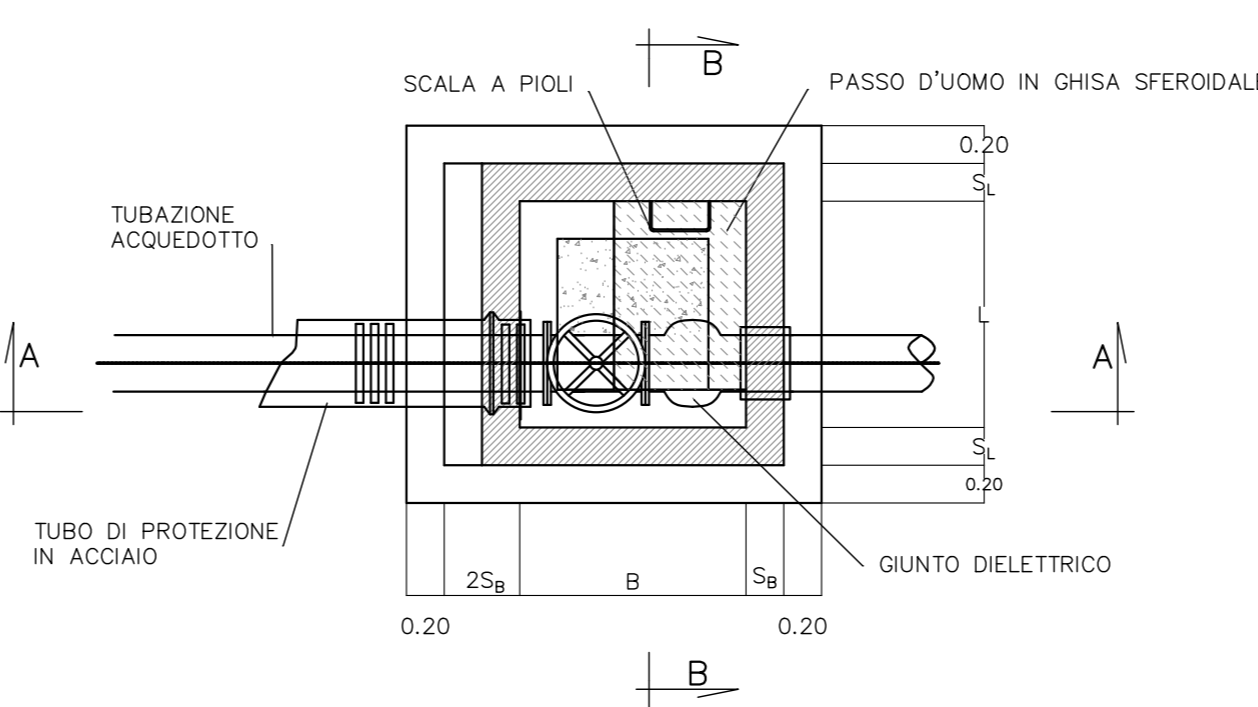
SEZIONE TIPO DI POSA IN CAMPAGNA



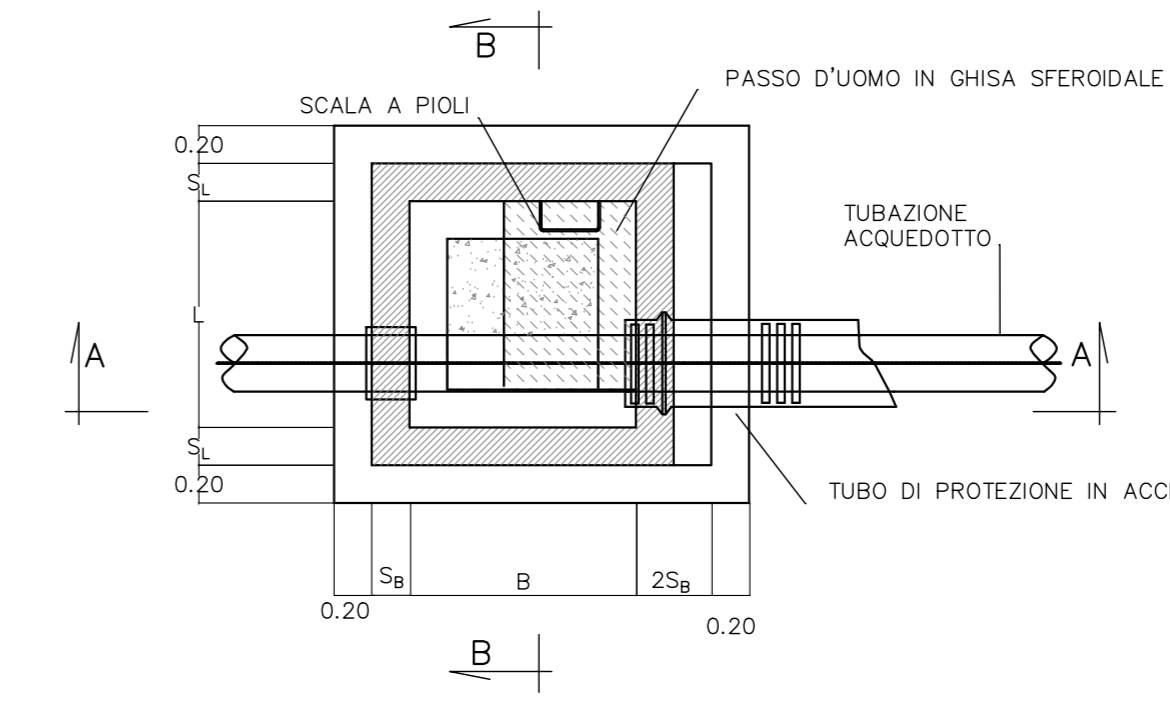
ATTRAVERSAMENTO IN TRINCEA



PARTICOLARE 1
CAMERETTA DI ISPEZIONE IN C.A. CON VALVOLA DI INTERCETTAZIONE



PARTICOLARE 2
CAMERETTA DI ISPEZIONE IN C.A.

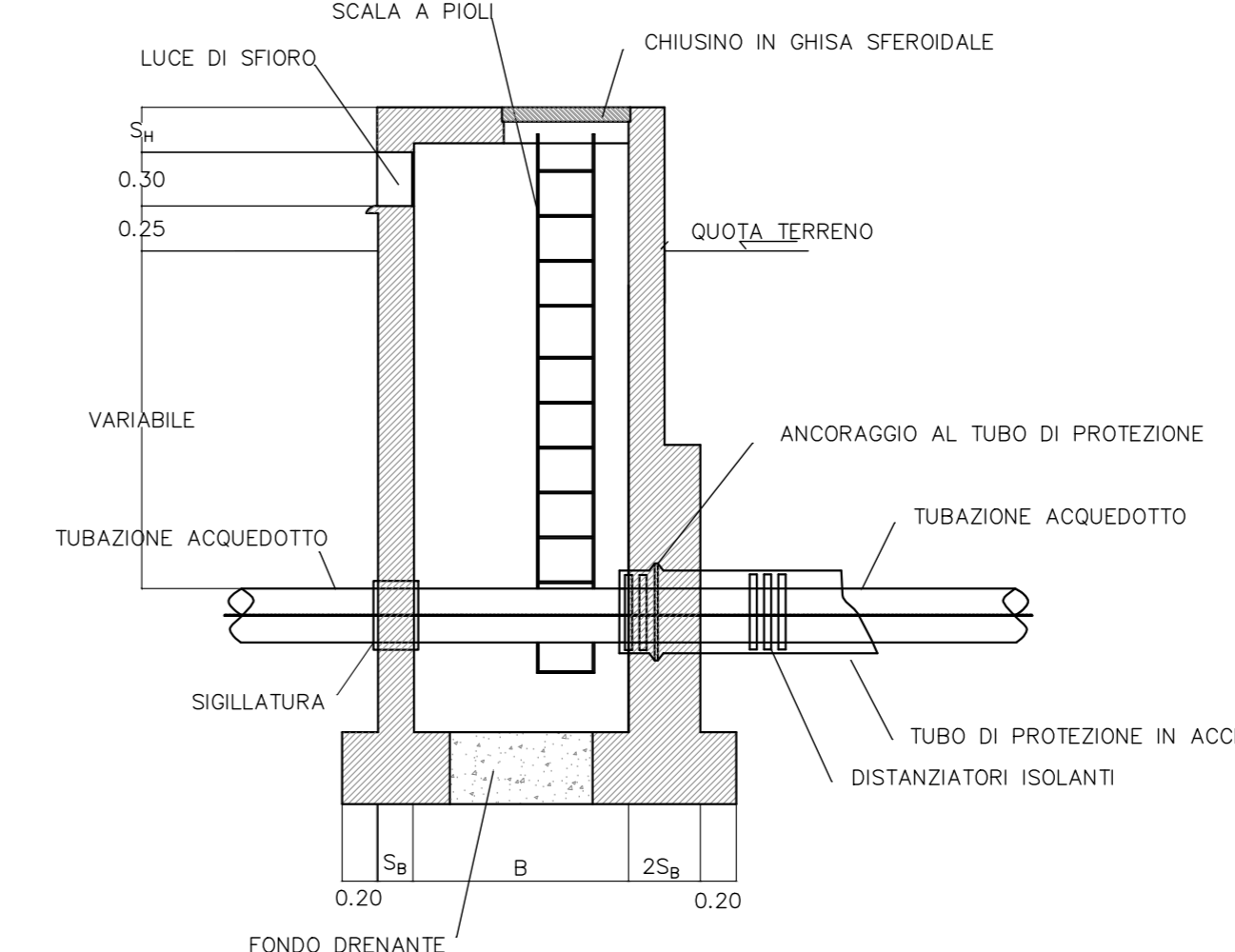
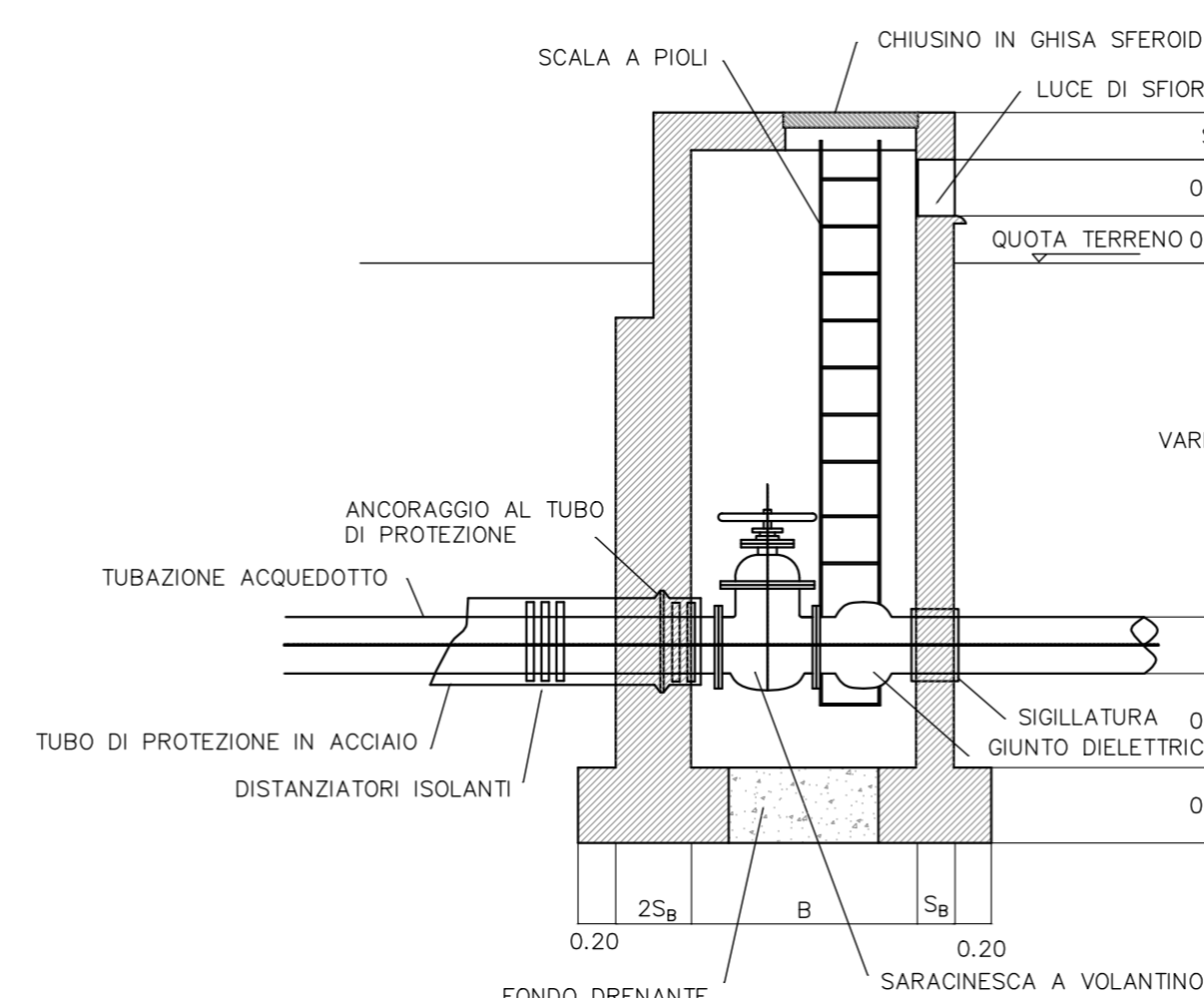
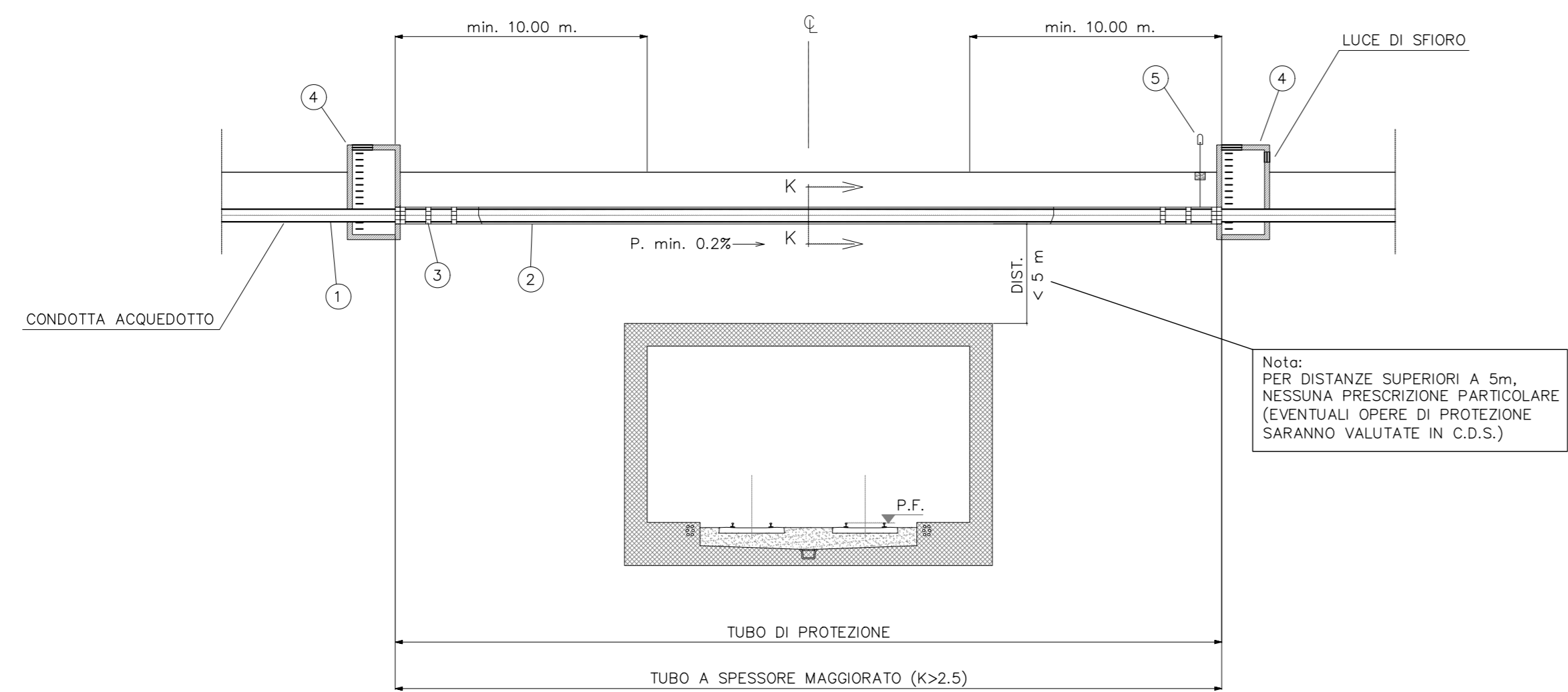


LEGENDA

- 1 TUBO DI LINEA
- 2 TUBO DI PROTEZIONE
- 3 COLLARI DISTANZIATORI ISOLANTI
- 4 CAMERETTA DI ISPEZIONE PRATICABILE
- 5 PRESA CONTROLLO ELETTRICO

ATTRAVERSAMENTO GALLERIA

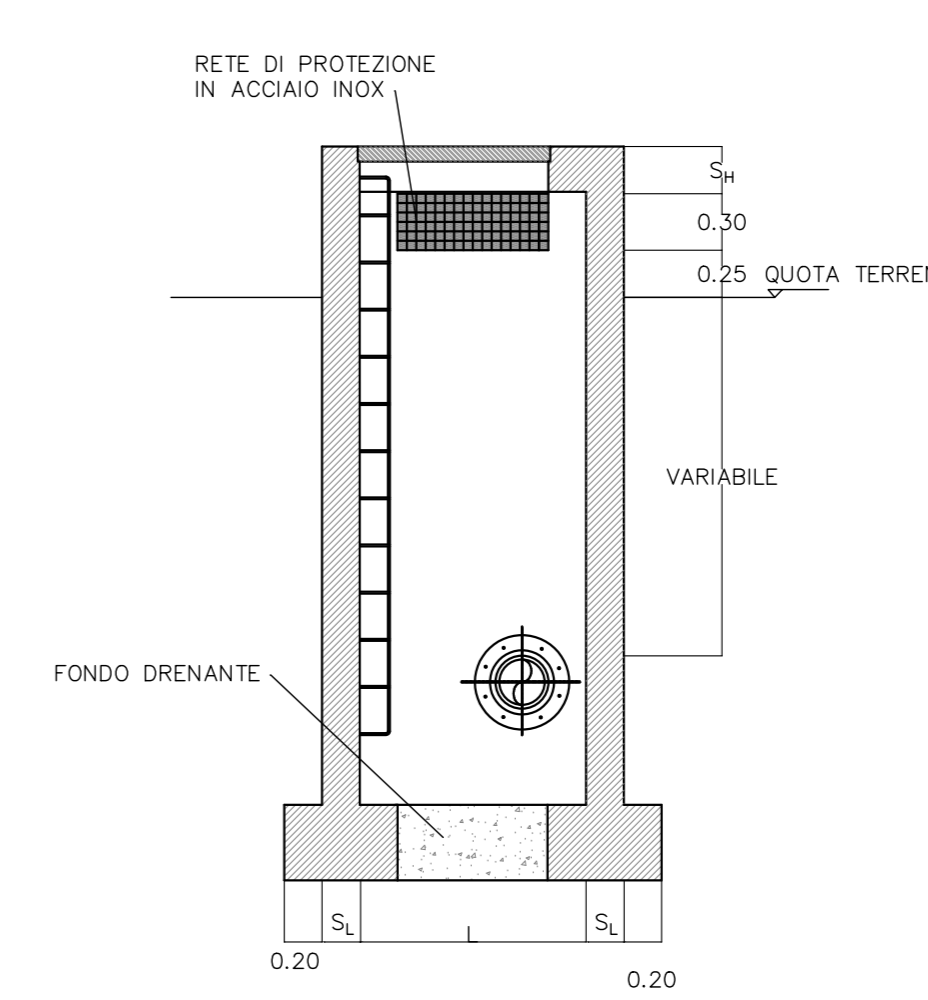
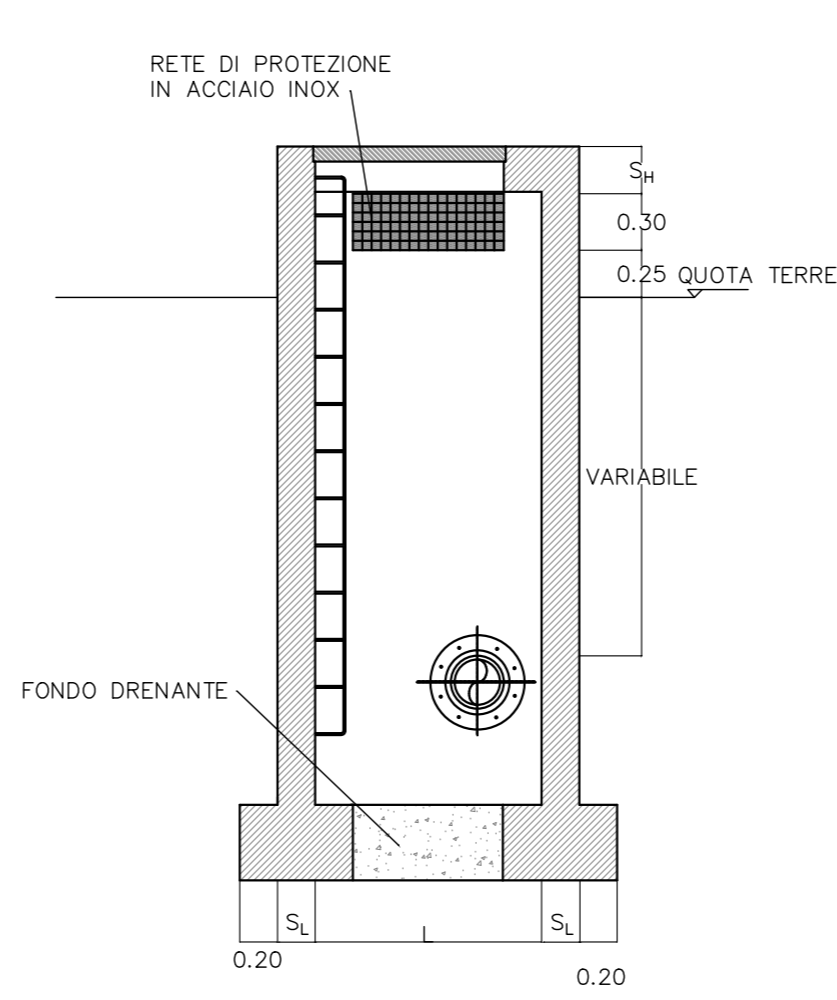
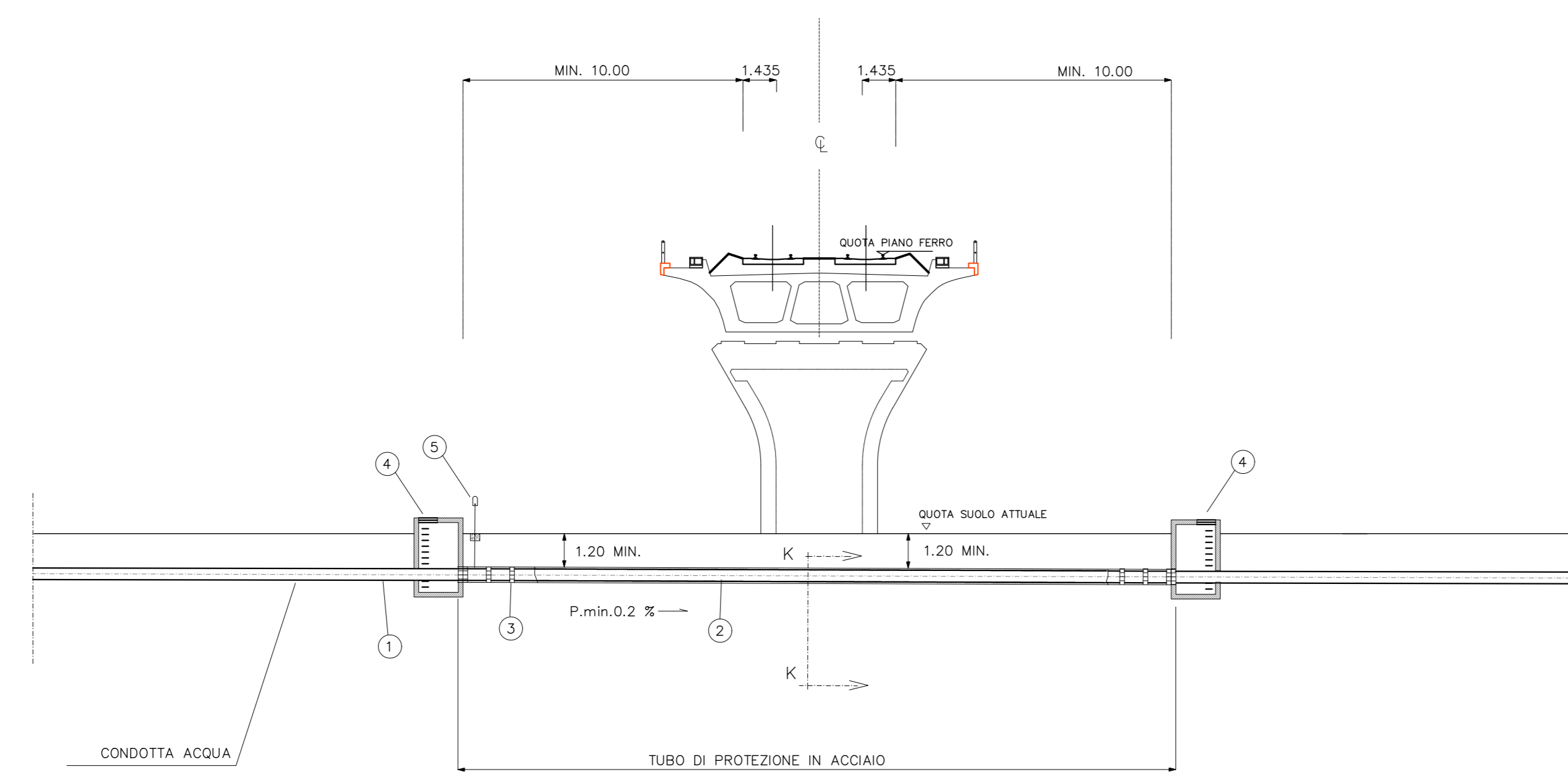
(QUANDO DISTANZA TRA ACQUEDOTTO ED ESTRADOSSO GALLERIA < 5 m)



SEZIONE A - A

SEZIONE A - A

ATTRAVERSAMENTO SOTTO VIADOTTO



SEZIONE B - B

SEZIONE B - B

NOTE GENERALI

L'INTERVENTO SARÀ ESEGUITO IN ACCORDO AL D.M. DEL 04.04.2014.

LE DISTANZE INDICATE NELLE SEZIONI, RELATIVE AL POSIZIONAMENTO DEGLI SFIORI E DELLE TESTATE DEI TUBI DI PROTEZIONE, DEVONO INTENDERSI MISURATE SULL'ORTOGONALE DELL'ASSE DEI BINARI.

IL TRACCIATO DELLA CONDOTTA IN ATTRAVERSAMENTO DEVE ESSERE, PER QUANTO POSSIBILE, RETTILINEO E NORMALE ALL'ASSE DEI BINARI. QUANDO CIÒ NON È POSSIBILE È CONSENTITO CHE FORMI UN ANGOLO NON MINORE DI 45°. QUANDO LA CONDOTTA È POSTA LUNGO UNA STRADA È CONSENTITO CHE IL TRACCIATO DELLA CONDOTTA FORMI, CON L'ASSE DEI BINARI, LO STESSO ANGOLO DELL'ASSE DELLA STRADA.

LA POSA IN OPERA DEL TUBO DI PROTEZIONE SOTTOSTANTE LA LINEA FERROVIARIA IN PROGETTO, È PREVISTA A CIELO APERTO. LE TUBAZIONI DEI TUBI DI PROTEZIONE DEVONO ESSERE UNITE DI TESTA MEDIANTE SALDATURE DA ESEGUIRE IN ACCORDO AL DM 04/14.01.2008.

IL TUBO DI PROTEZIONE IN ACCIAIO DEVE ESSERE PROTETTO ESTERNAMENTE CON VERNICI, BENDAGGI, O ALTRI RIVESTIMENTI PROTETTIVI. IL TUBO DI PROTEZIONE IN ACCIAIO DEVE AVERE UNO SPESSORE MINIMO, INDIPENDENTEMENTE DAI RISULTATI DEI CALCOLI, NON INFERIORE A 4mm.

LE CAMERETTE SARANNO, DI NORMA, PREFABBRICATE, A TENUTA IDRAULICA, IN CALCESTRUZZO ARMATO. IL PREFABBRICATORE DOVRÀ FORNIRE I CALCOLI DI VERIFICA DELLA STABILITÀ.

QUANDO LO SPESSORE DEL TERRENO TRA LA GENERATRICE INFERIORE DELL'ACQUEDOTTO E L'ESTRADOSSO DELLA GALLERIA È SUPERIORE A 5.0 m NON SONO PREVISTE PRESERZIONI PARTICOLARI (IL TUBO DI PROTEZIONE, POZZETTI, ECC. NON NECESSITANO).

PER QUANTO NON ESPRESSAMENTE INDICATO SI RIMANDA AL D.M. DEL 04.04.2014.

TABELLE DI CORRISPONDENZA TIPOLOGICI

TUBO DI LINEA	TUBO DI PROTEZIONE	TABELLA DI CORRISPONDENZA									
		NUOVI POZZETTI DI ISPEZIONE E SEZIONAMENTO				BLOCCHI DI ANCORAGGIO					
Materiali	D [mm]	Materiali	D [mm]	S _p [mm]	TIPO	B [mm]	L [mm]	S ₁ [mm]	S ₂ [mm]	TIPO	B [mm]
PVC	110	ACCIAIO	350	8.0	A	2000	2000	250	250	A	1000
PVC	140	ACCIAIO	350	8.0	A	2000	2000	250	250	A	1000
PVC	150	ACCIAIO	350	8.0	A	2000	2000	250	250	A	1000
PVC	180	ACCIAIO	350	8.0	A	2000	2000	250	250	A	1000
PVC	190	ACCIAIO	350	8.0	A	2000	2000	250	250	A	1000
PVC	200	ACCIAIO	450	8.8	A	2000	2000	250	250	A	1000
PVC	225	ACCIAIO	450	8.8	A	2000	2000	250	250	A	1000
PVC	280	ACCIAIO	450	8.8	A	2000	2000	250	250	A	1000
PVC	315	ACCIAIO	700	8.8	B	2500	2500	350	350	B	1500
PVC	400	ACCIAIO	700	8.8	B	2500	2500	350	350	B	1500
PVC	500	ACCIAIO	800	10.0	B	2500	2500	350	350	B	1500
PEAD	200	ACCIAIO	400	8.8	A	2000	2000	250	250	A	1000
PEAD	225	ACCIAIO	400	8.8	A	2000	2000	250	250	A	1000
PEAD	800	ACCIAIO	1200	10.0	C	3000	3000	400	400	C	2200

COMMITTENTE:



PROGETTAZIONE:



DIRETTRICE FERROVIARIA MESSINA - CATANIA - PALERMO

NUOVO COLLEGAMENTO PALERMO - CATANIA

U.O. INFRASTRUTTURE SUD

PROGETTO DEFINITIVO

TRATTA LERCARA DIR. - CALTANISSETTA XIRBI (LOTTO 3)

SERVIZI INTERFERENTI

Sezioni tipologiche di risoluzione interferenze ferroviarie

SCALA:

Varie

COMMESSA LOTTO FASE ENTE TIPO DOC. OPERA/DISCIPLINA PROGR. REV.

RS3T 30 D 78 WZ S10000 001 A

Rev.	Descrizione	Redatto	Data	Verificato	Data	Approvato	Data	Autorizzato Data
A	Emissione Esecutiva	Attilio...	Apr-2020	...	Apr-2020	...	Apr-2020	07/04/2020