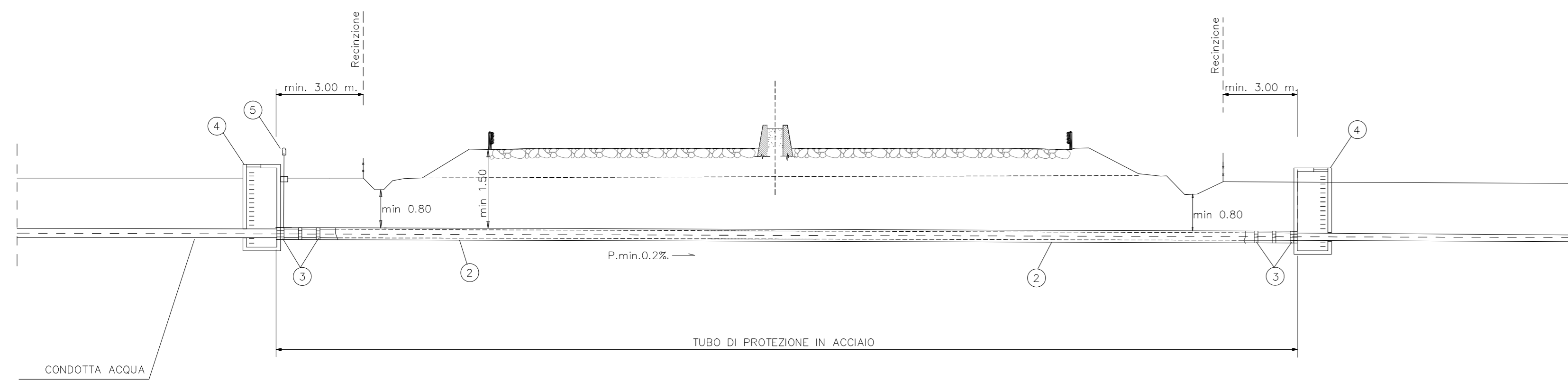
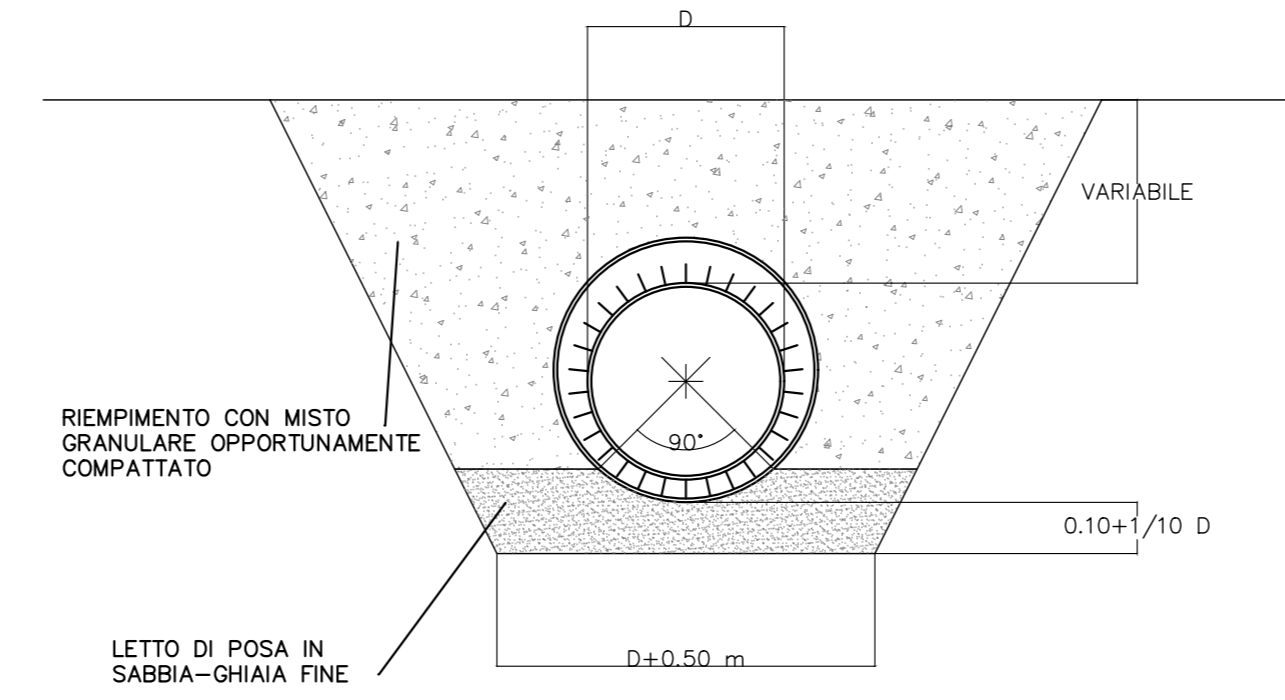


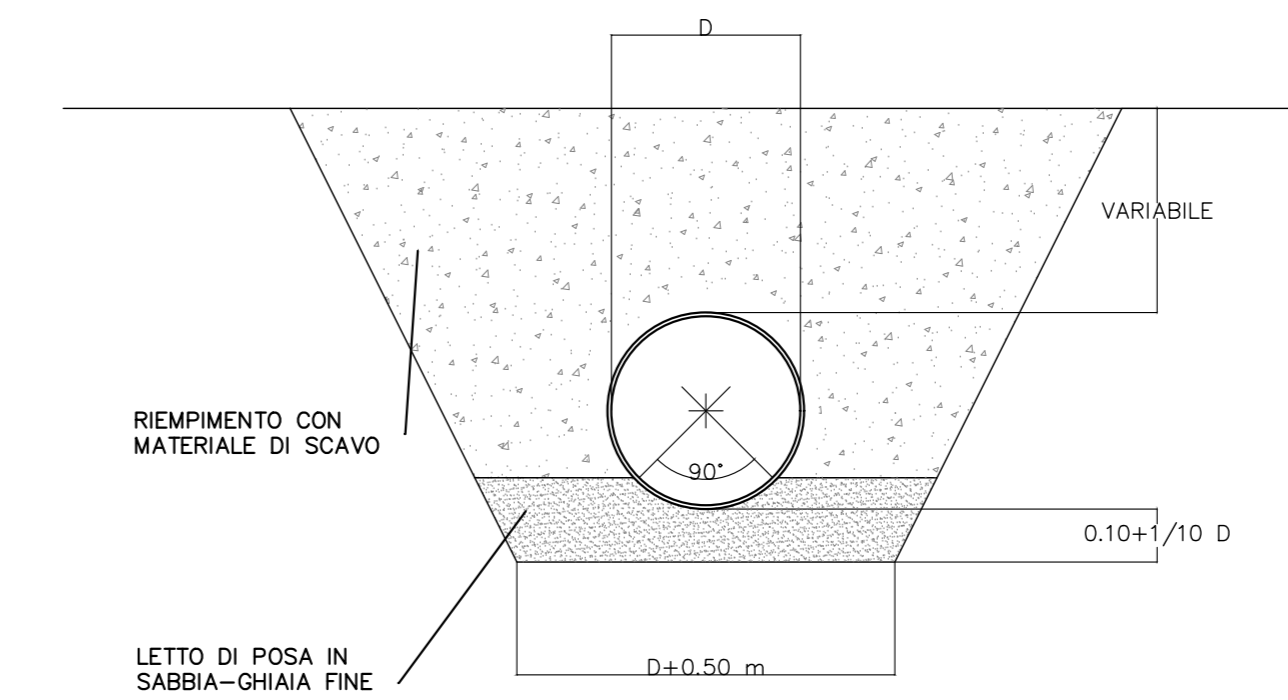
ATTRAVERSAMENTO TIPICO DI AUTOSTRAD E STRADE AD ESSE ASSIMILABILI



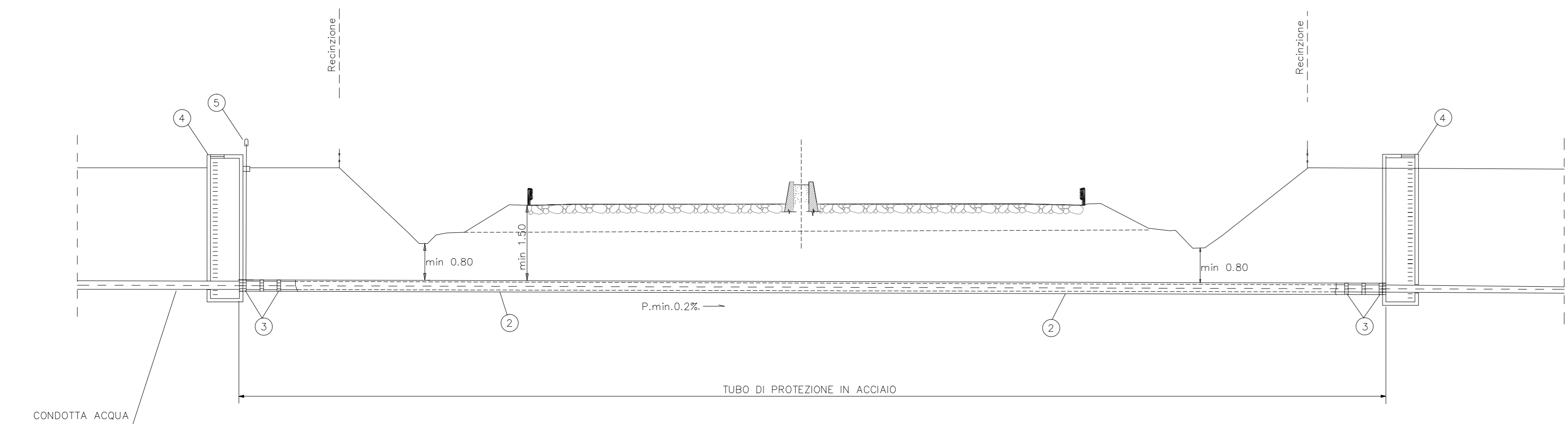
SEZIONE TIPO TUBO DI PROTEZIONE POSATO CON SCAVO A CIELO APERTO



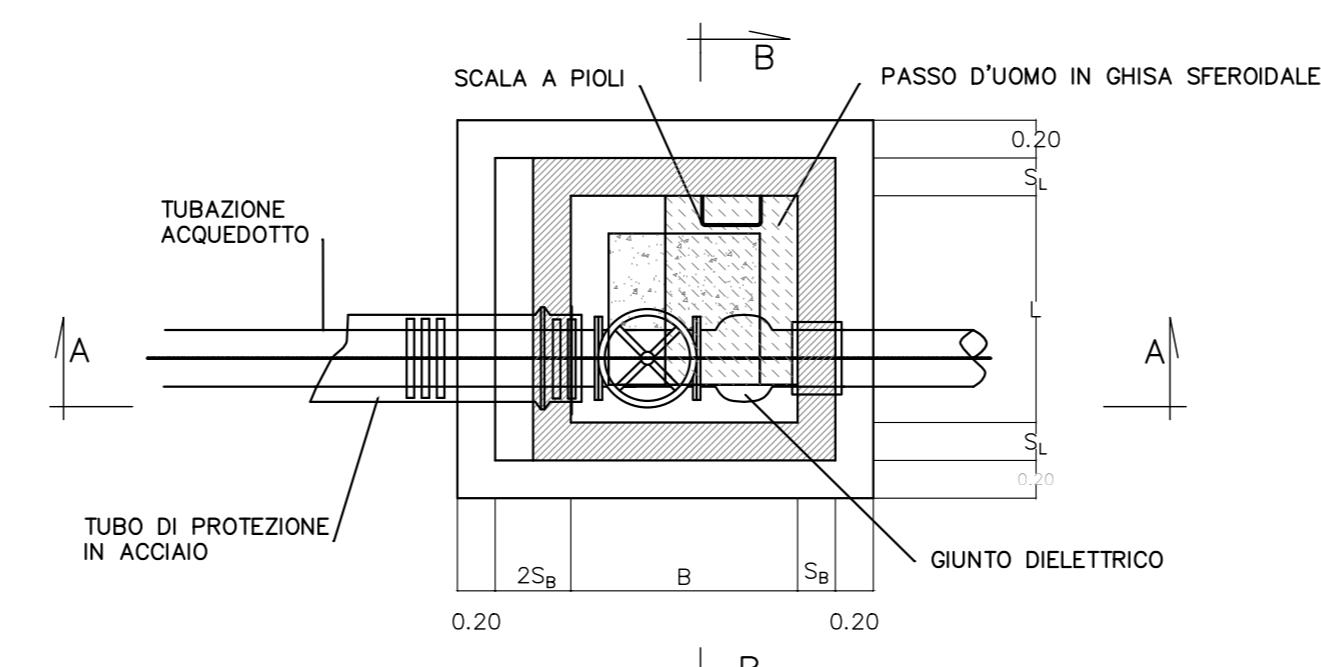
SEZIONE TIPO DI POSA IN CAMPAGNA



ATTRAVERSAMENTO TIPICO DI AUTOSTRAD E STRADE AD ESSE ASSIMILABILI IN TRINCEA

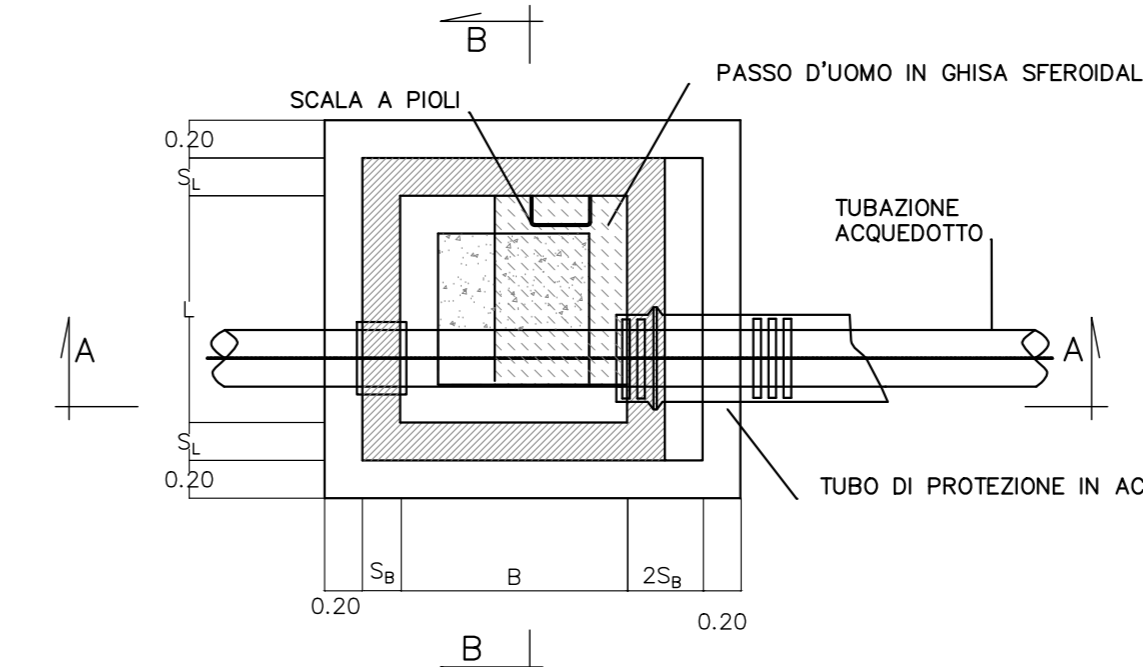


PARTICOLARE 1
CAMERETTA DI ISPEZIONE IN C.A. CON VALVOLA DI INTERCETTAZIONE



PIANTA

PARTICOLARE 2
CAMERETTA DI ISPEZIONE IN C.A.

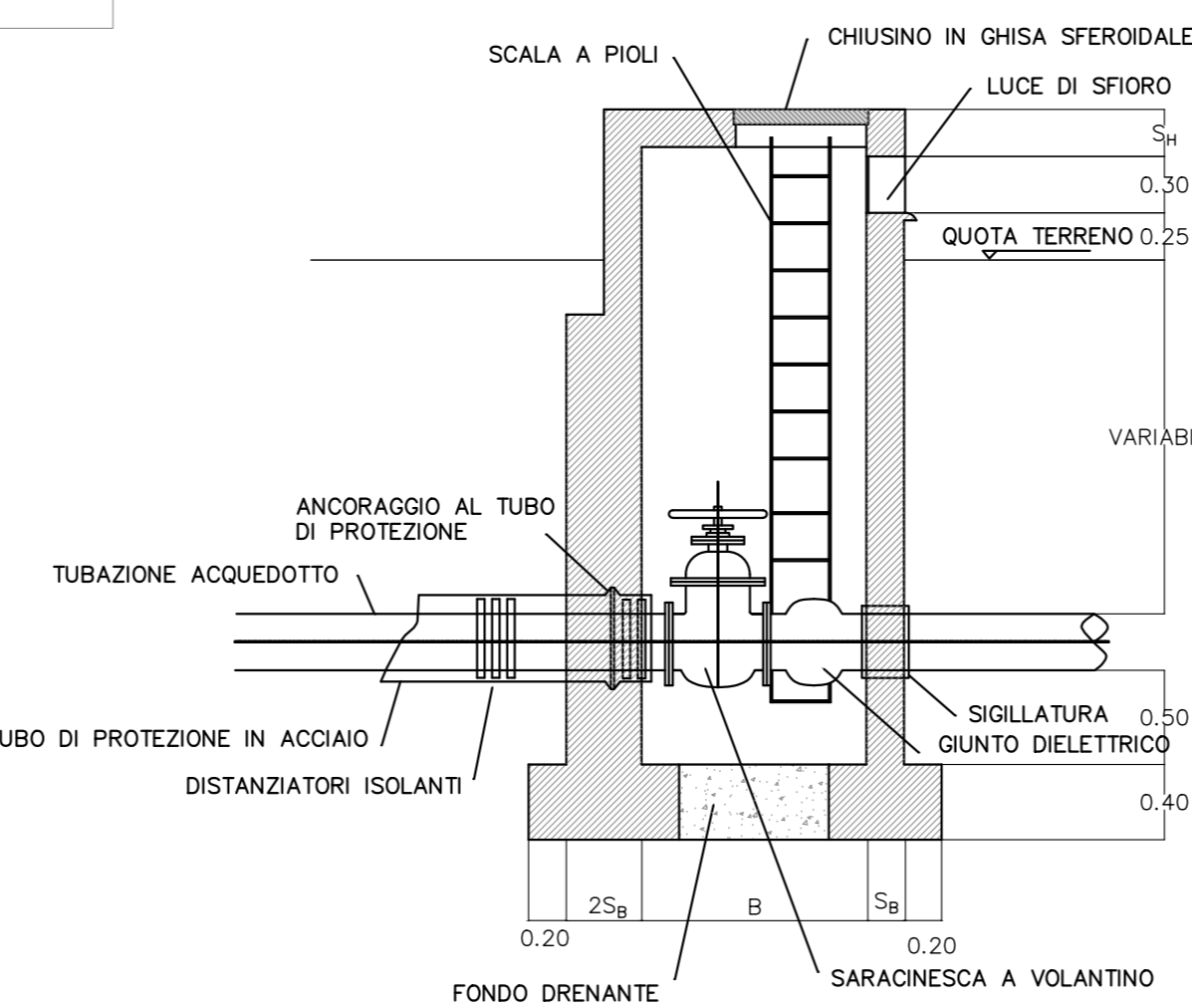
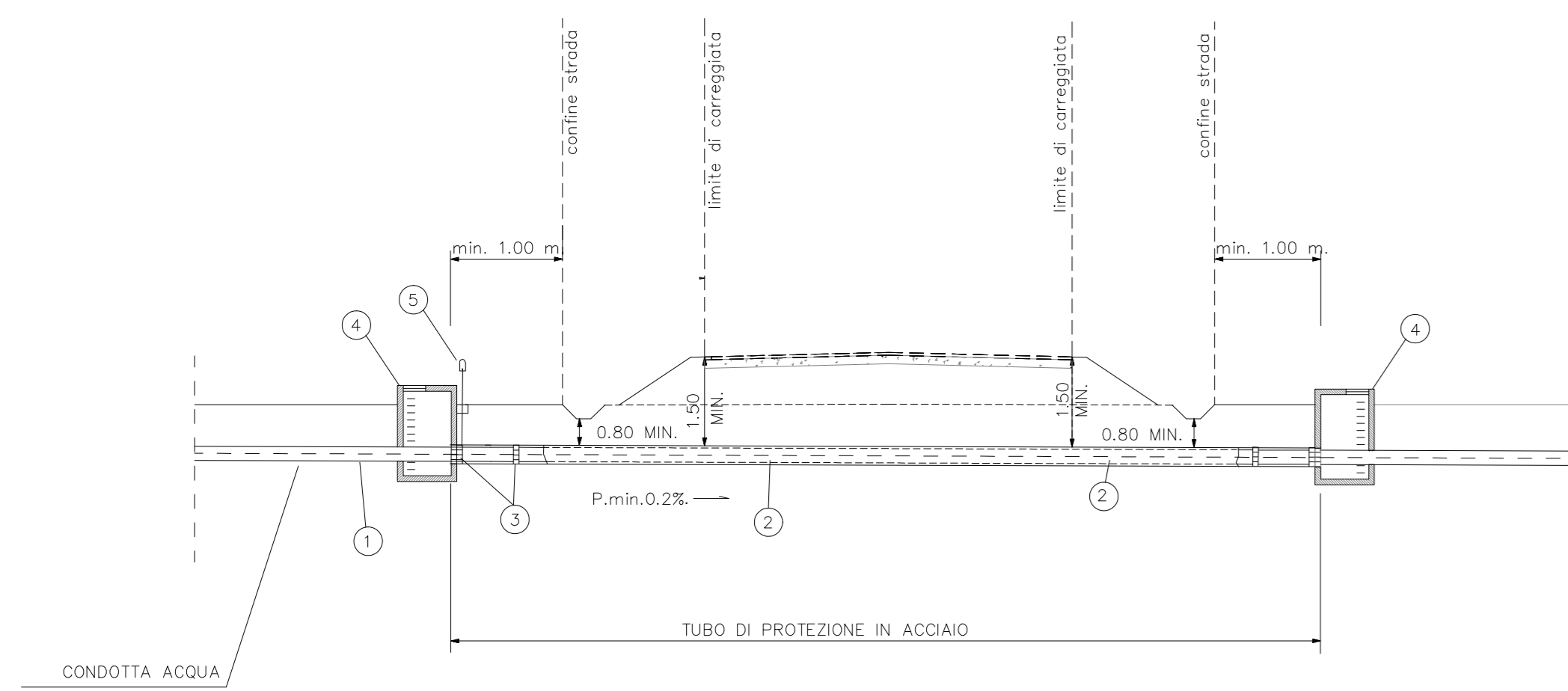


PIANTA

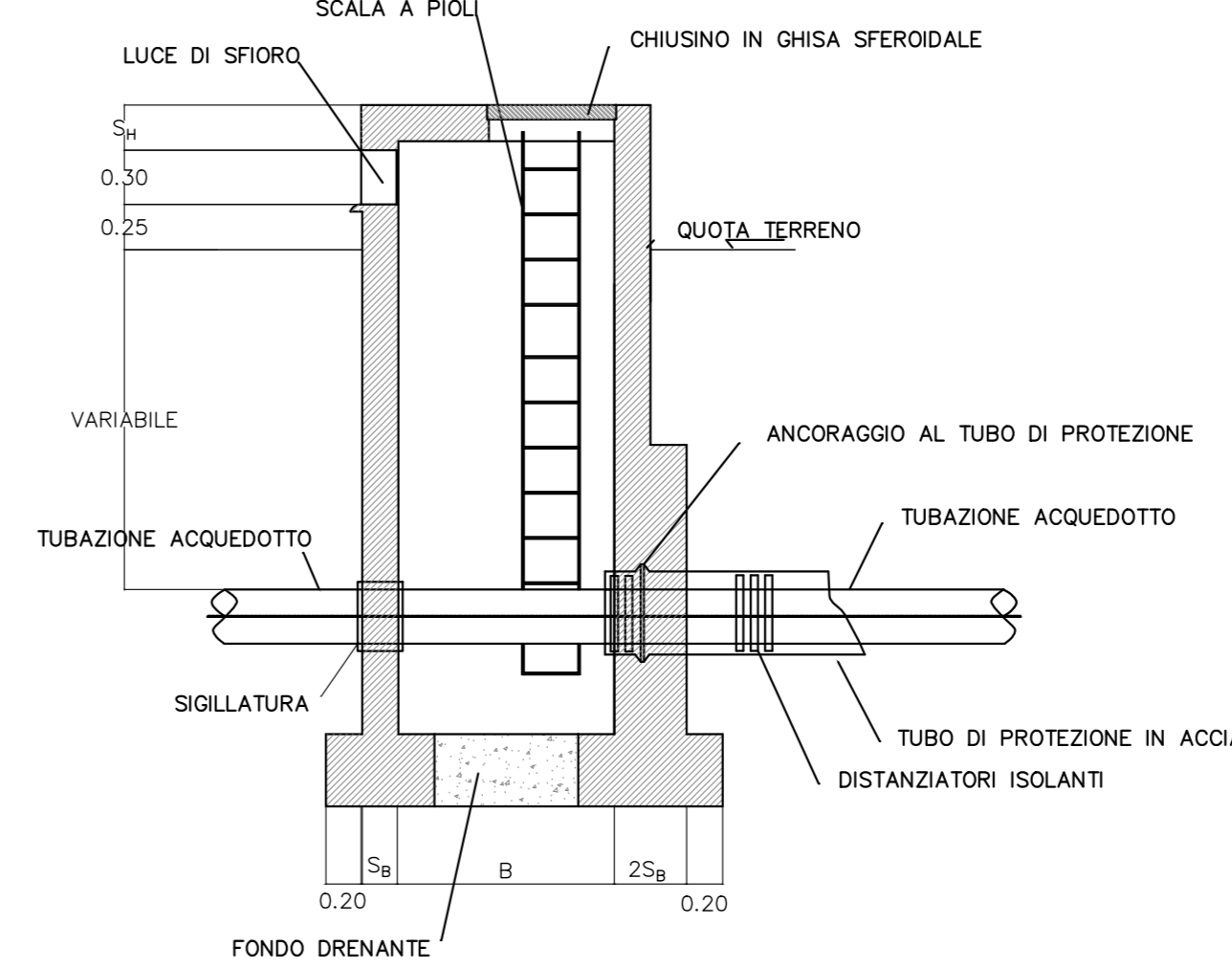
LEGENDA

- ① TUBO DI LINEA
- ② TUBO DI PROTEZIONE
- ③ COLLARI DISTANZIATORI ISOLANTI
- ④ CAMERETTA DI ISPEZIONE PRATICABILE
- ⑤ PRESA CONTROLLO ELETTRICO

ATTRAVERSAMENTO TIPICO STRADE A TRAFFICO NORMALE ED INTENSO
(STATALI, PROVINCIALI, COMUNALI, ECC.)

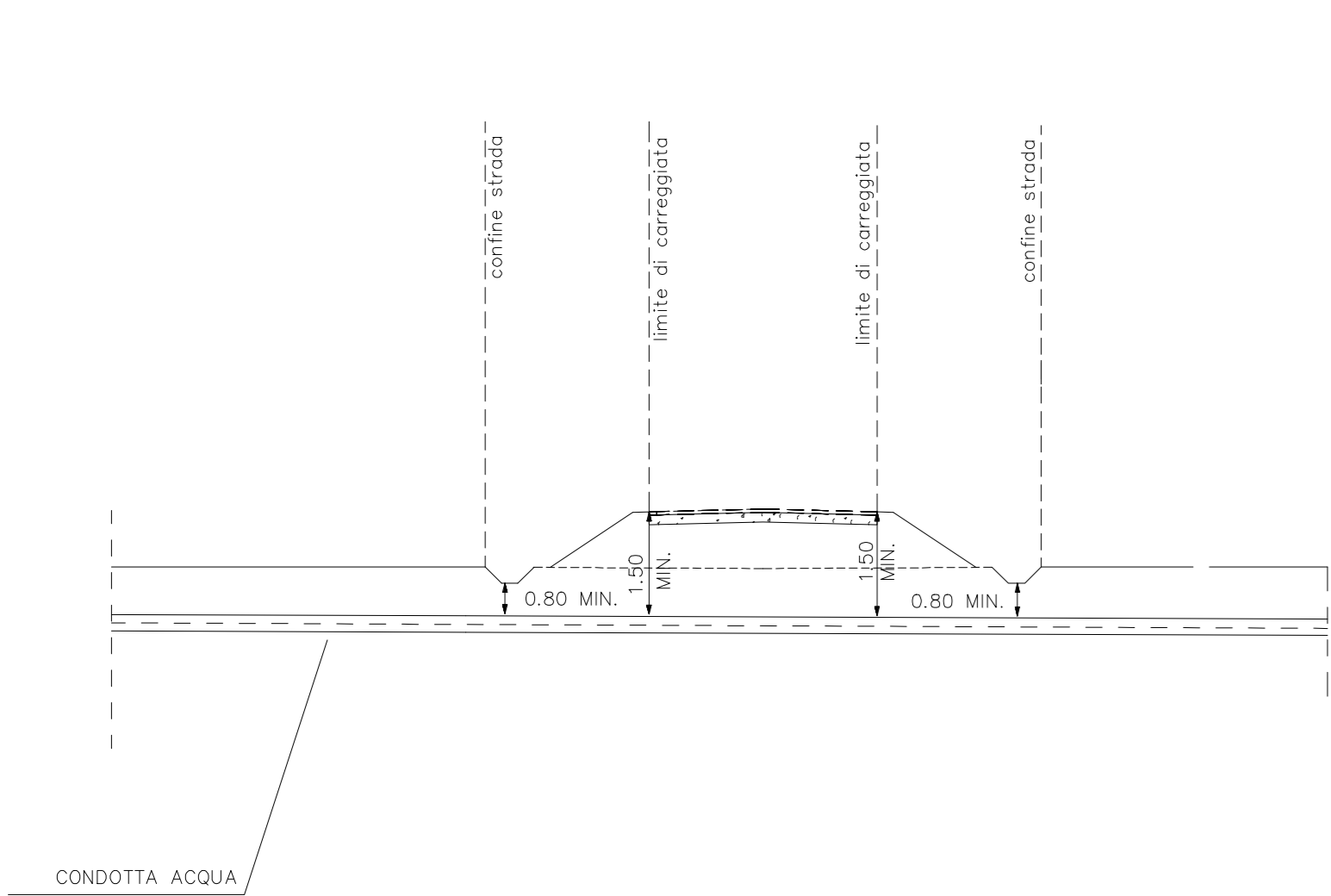


SEZIONE A - A

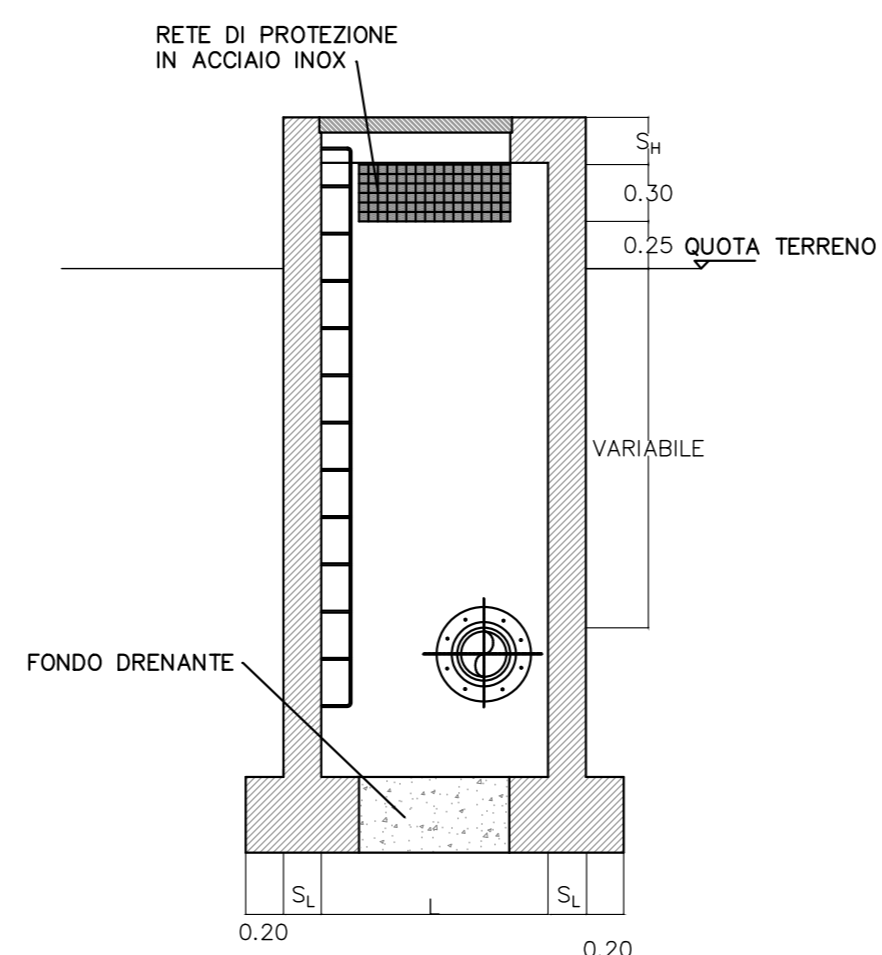
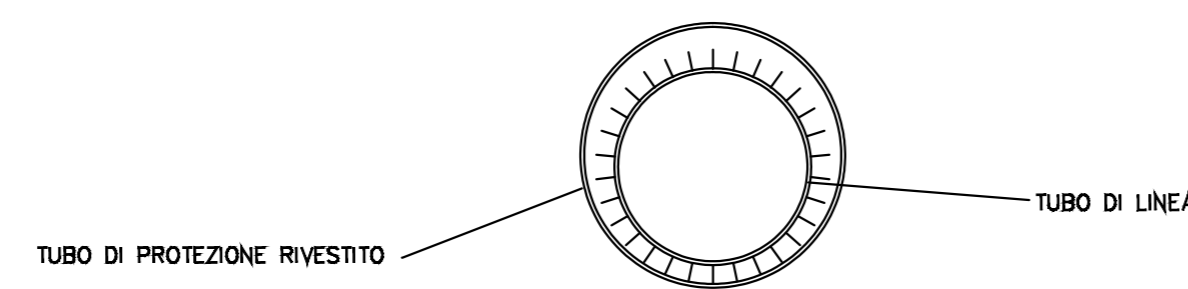


SEZIONE A - A

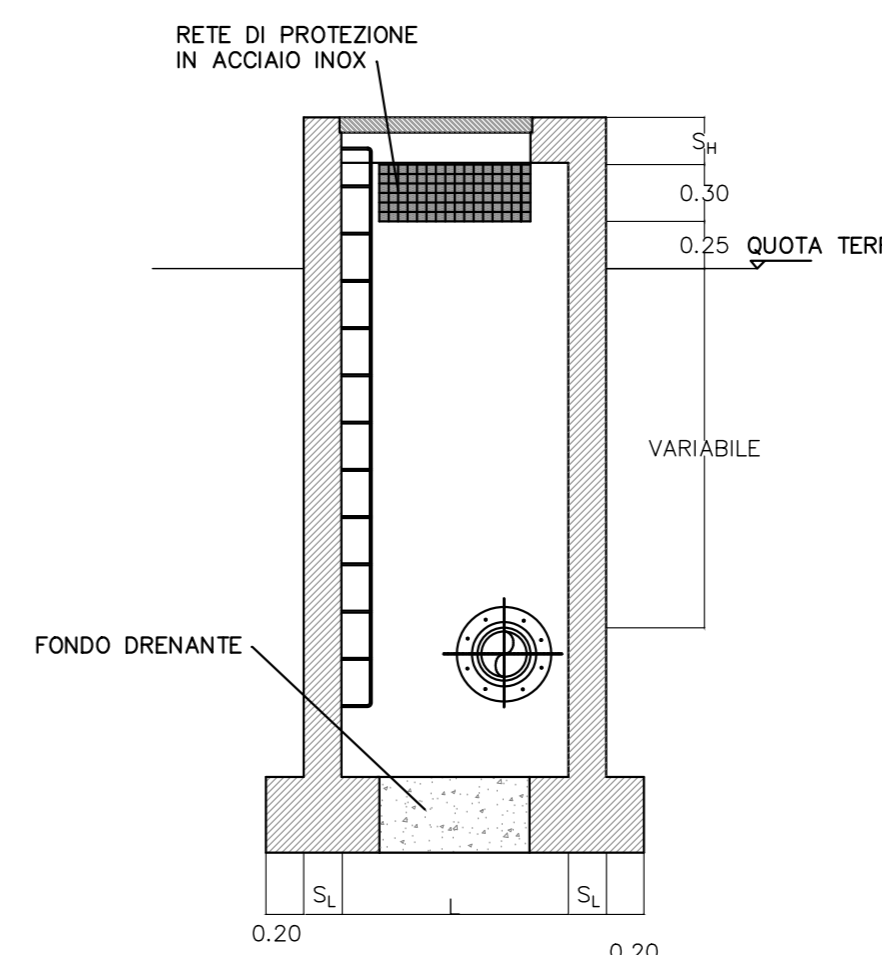
ATTRAVERSAMENTO TIPICO STRADE A TRAFFICO LIMITATO
(COMUNALI, VICINALI, MILITARI, ECC.)



SEZIONE TUBO DI PROTEZIONE IN TRIVELLAZIONE



SEZIONE B - B



SEZIONE B - B

DESEGNI DI RIFERIMENTO

NOTE GENERALI

DEFINIZIONI
 - CONFINI DELLA STRADA: LIMITE DELLA "PROPRIETA" (QUANDO INDIVIDUABILE) O, IN MANCANZA, OGILIO STRADA, OGILIO ESTERNO DEL FOSSO (OVE ESISTENTE), PIEDE DELLA SCARPATA SE LA STRADA E' IN RILEVATO, O OGILIO DELLA SCARPATA SE LA STRADA E' IN TRINCEA.
 - CARREGGIATA: PARTE DELLA STRADA NORMALMENTE DESTINATA ALLA CIRCOLAZIONE, COMPRESSE LE CORSE D'EMERGENZA ED ESCLUSE LE PIAZZOLE DI SOSTA E LE AREE DI PARCHEGGIO.

TABELLE DI CORRISPONDENZA TIPOLOGICI

TUBO DI LINEA	Materiale	D [mm]	Sp [mm]	TABELLA DI CORRISPONDENZA						BLOCCHI DI ANCORAGGIO	
				TIPO	B [mm]	L [mm]	S ₁ [mm]	S ₂ [mm]	S ₃ [mm]	TIPO	B [mm]
PVC 110	ACCIAIO	350	8.0	A	2000	2000	250	250	250	A	1000
PVC 140	ACCIAIO	350	8.0	A	2000	2000	250	250	250	A	1000
PVC 150	ACCIAIO	350	8.0	A	2000	2000	250	250	250	A	1000
PVC 160	ACCIAIO	350	8.0	A	2000	2000	250	250	250	A	1000
PVC 180	ACCIAIO	350	8.0	A	2000	2000	250	250	250	A	1000
PVC 200	ACCIAIO	450	8.8	A	2000	2000	250	250	250	A	1000
PVC 225	ACCIAIO	450	8.8	A	2000	2000	250	250	250	A	1000
PVC 280	ACCIAIO	450	8.8	A	2000	2000	250	250	250	A	1000
PVC 315	ACCIAIO	700	8.8	B	2500	2500	350	350	350	B	1500
PVC 400	ACCIAIO	700	8.8	B	2500	2500	350	350	350	B	1500
PVC 500	ACCIAIO	800	10.0	B	2500	2500	350	350	350	B	1500
PEAD 200	ACCIAIO	400	8.8	A	2000	2000	250	250	250	A	1000
PEAD 225	ACCIAIO	400	8.8	A	2000	2000	250	250	250	A	1000
PEAD 800	ACCIAIO	1200	10.0	C	3000	3000	400	400	400	C	2200

COMMITTENTE:

PROGETTAZIONE:

DIRETTRICE FERROVIARIA MESSINA - CATANIA - PALERMO
 NUOVO COLLEGAMENTO PALERMO - CATANIA

U.O. INFRASTRUTTURE SUD

PROGETTO DEFINITIVO

TRATTA LERCARA DIR. - CALTANISSETTA XIRBI (LOTTO 3)

SERVIZI INTERFERENTI

Sezioni tipologiche di risoluzione interferenze stradale

SCALA:
 Varie

COMMESSA	LOTTO	FASE	ENTE	TIPO DOC.	OPERA/DISCIPLINA	PROGR.	REV.
RS3T	30	D	78	WZ	S10000	002	A

Rev.	Descrizione	Redatto	Data	Verificato	Data	Approvato	Data	Autorizzato Data
A	Emissione Esecutiva	M. Scudato	Apr-2020	M. Scudato	Apr-2020	M. Scudato	Apr-2020	Apr-2020