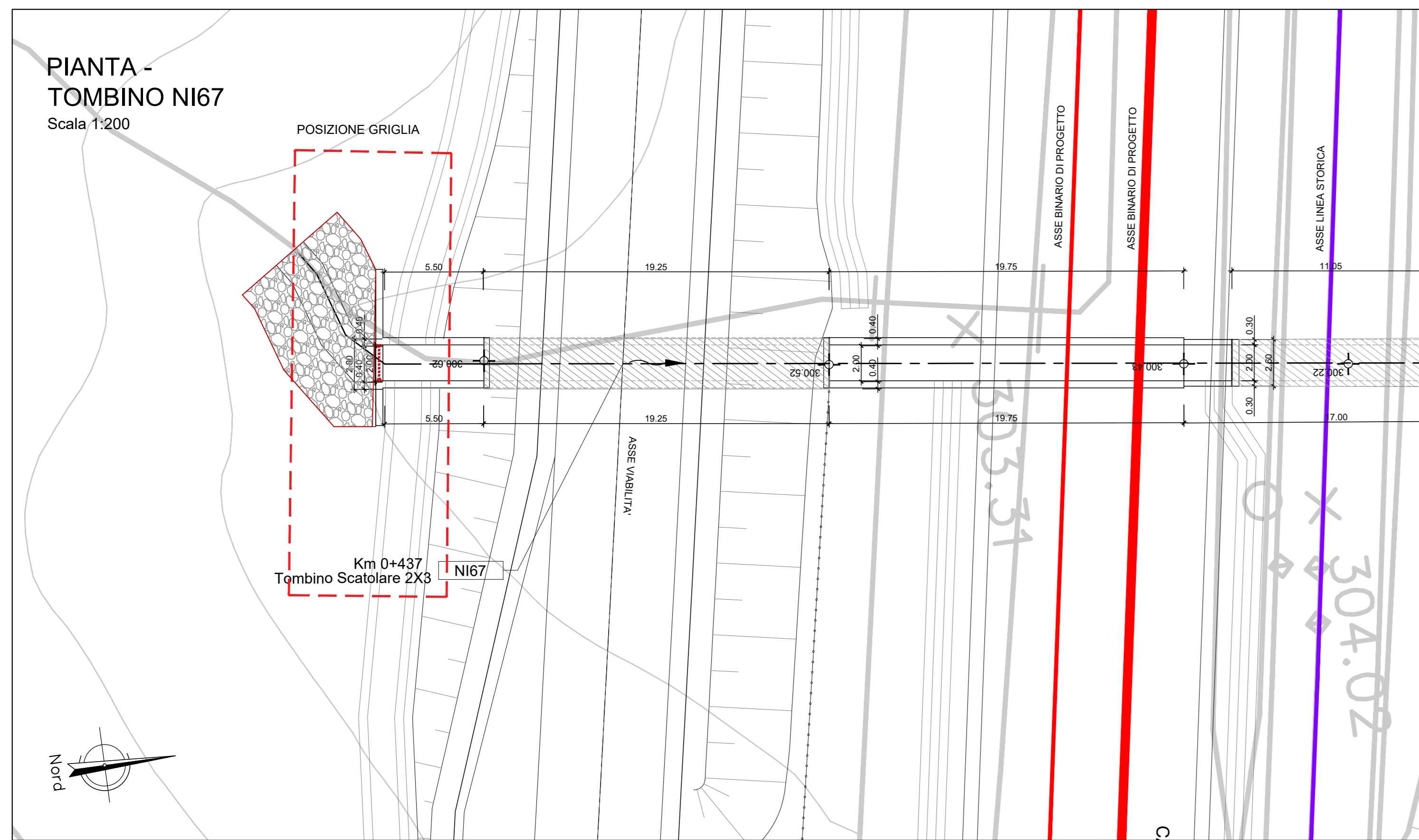
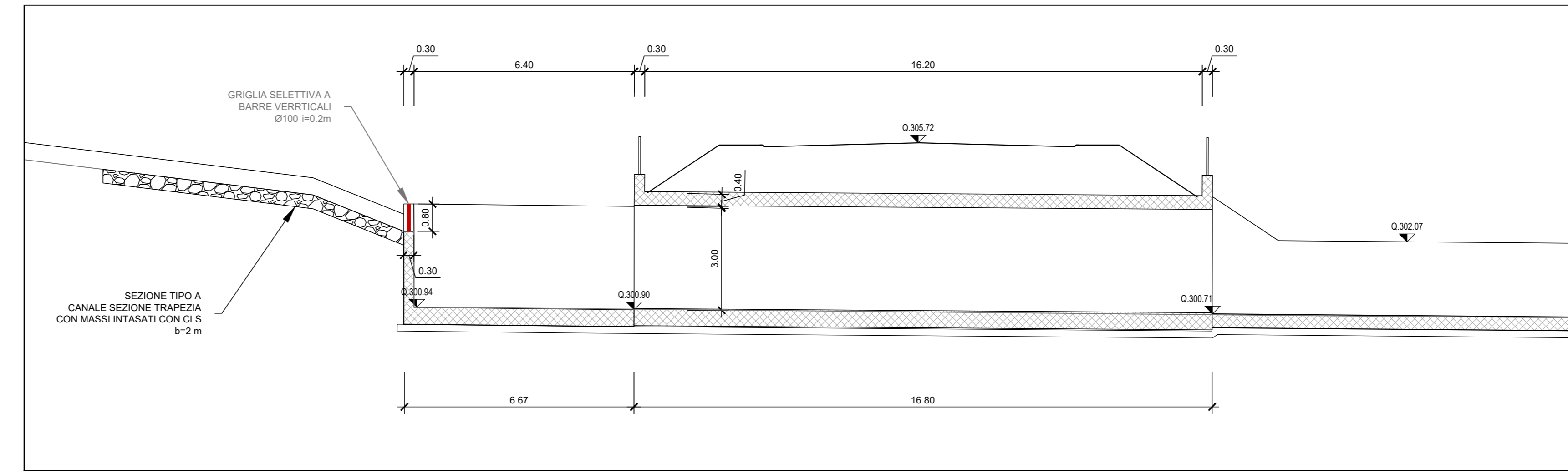
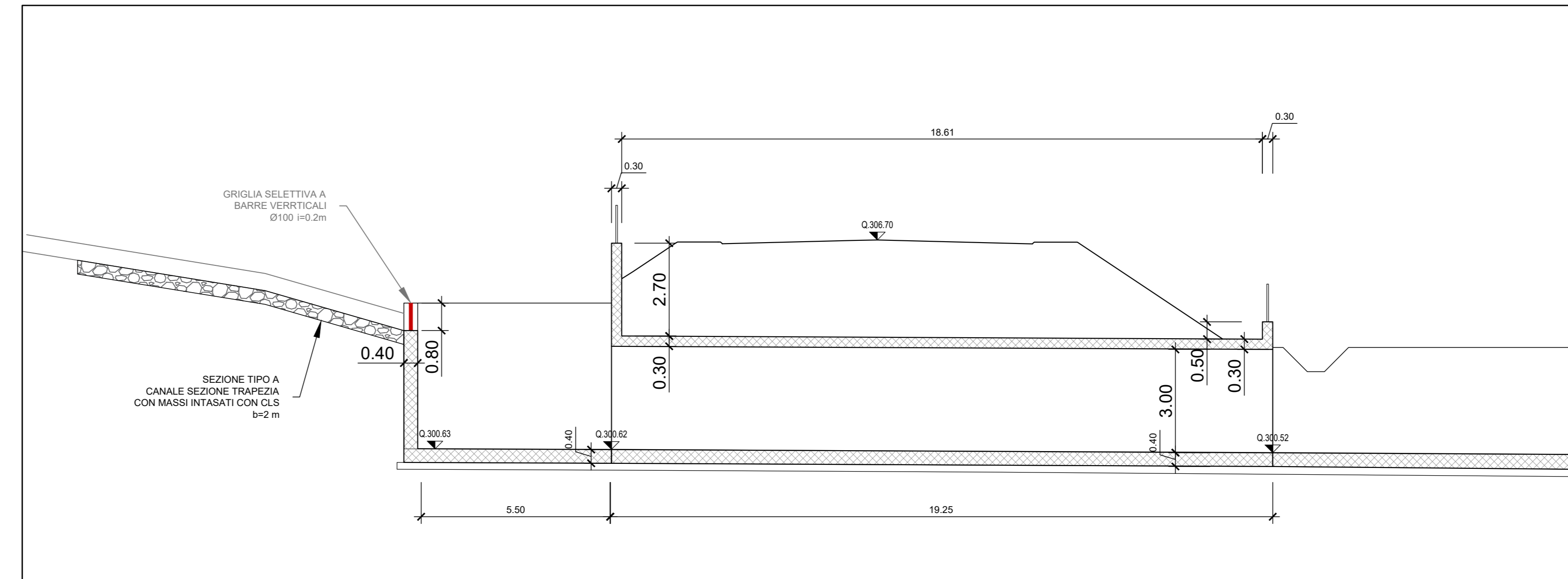


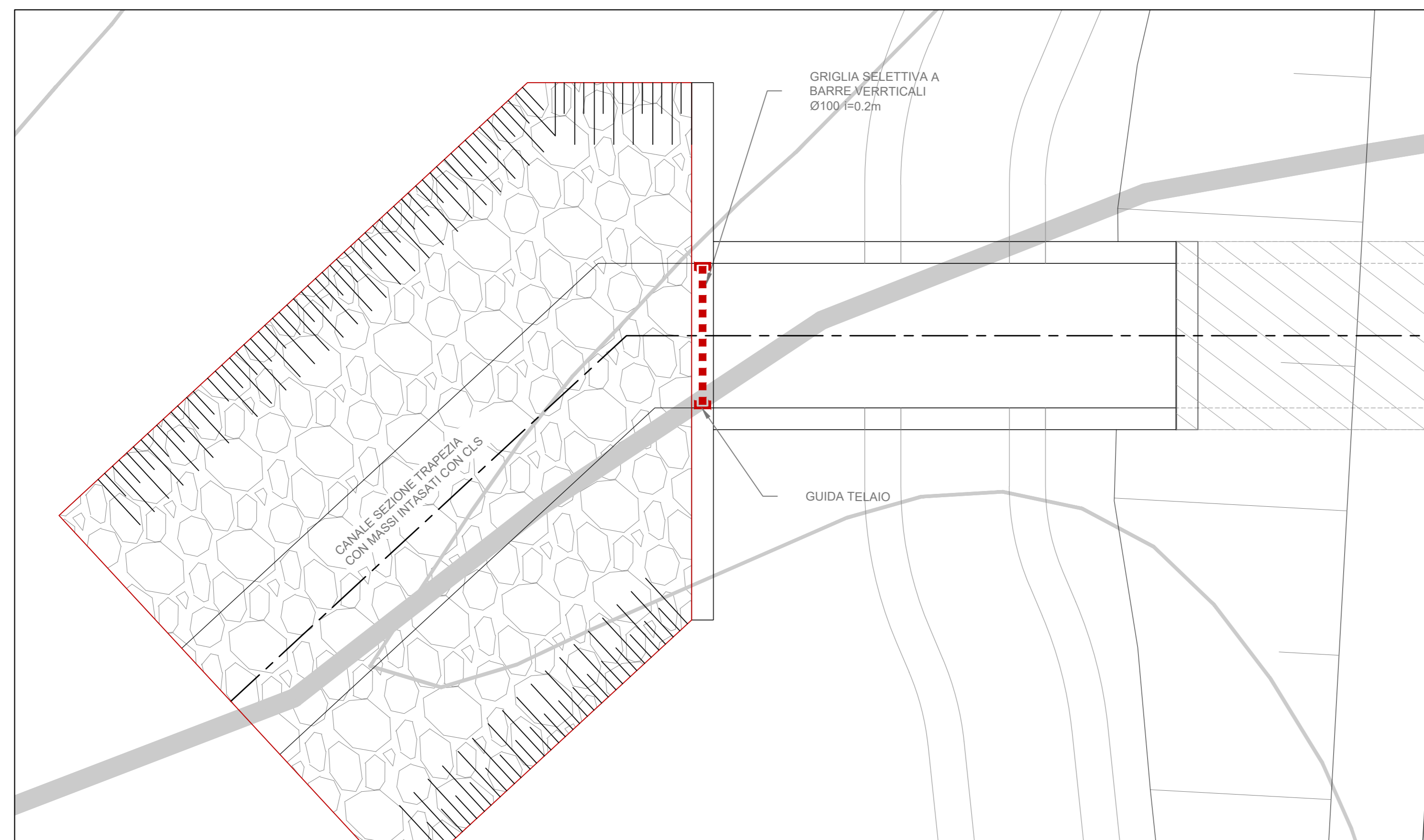
SEZIONE LONGITUDINALE
Scala 1:100



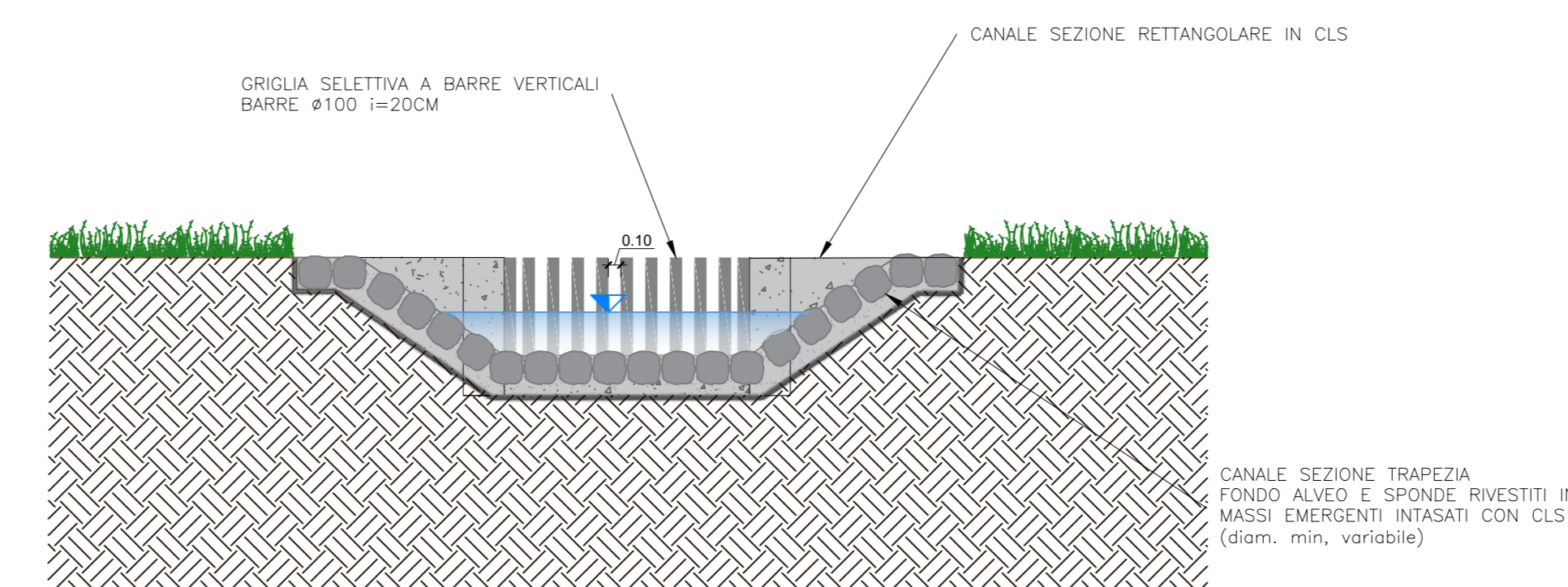
SEZIONE LONGITUDINALE
Scala 1:100



PIANTA
Scala 1:100



SEZIONE TIPO GRIGLIA SELETTIVA



N.B. Nella successiva fase di progettazione dovranno essere effettuate le dovute analisi geologiche e idrologiche del bacino idrografico necessarie al dimensionamento idraulico e meccanico dell'opera di ritenuta e alla definizione del piano delle attività di manutenzione ad essa connessa.

COMMITTENTE: **RFI**
RETE FERROVIARIA ITALIANA
GRUPPO FERROVIE DELLO STATO ITALIANE

PROGETTAZIONE: **ITALFERR**
GRUPPO FERROVIE DELLO STATO ITALIANE

DIRETTRICE FERROVIARIA MESSINA - CATANIA - PALERMO
NUOVO COLLEGAMENTO PALERMO - CATANIA

U.O. INFRASTRUTTURE SUD

PROGETTO DEFINITIVO

TRATTA LERCARA DIR. - CALTANISSETTA XIRBI (LOTTO 3)

OPERE TIPOLOGICHE
Tombino con griglia selettiva a monte
(per tombini con GR>50%)

SCALA: varie

COMMESSA LOTTO FASE ENTE TIPO DOC. OPERA/DISCIPLINA Progr. REV.

RS3T 30 D 78 BZ 1D0002 008 A

Rev.	Descrizione	Redatto	Data	Verificato	Data	Approvato	Data	Autorizzato Data
A	Emissione Esecutiva		Mar-2021		Mar-2021		Mar-2021	018495 Mar-2021

File: RS3T.3.0.D.78.BZ.ID.00.0.2.008.A n. Etab.: 78_603