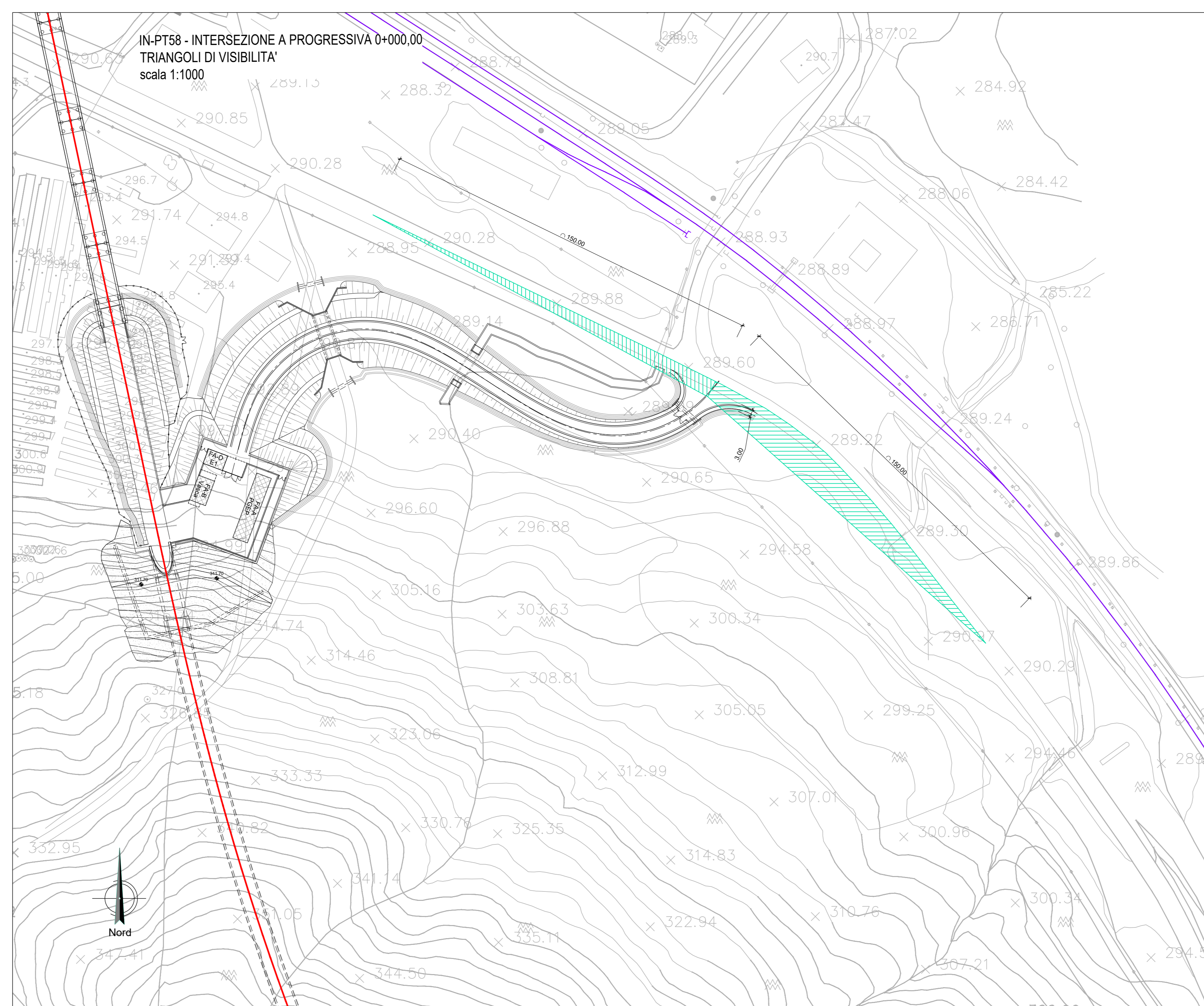
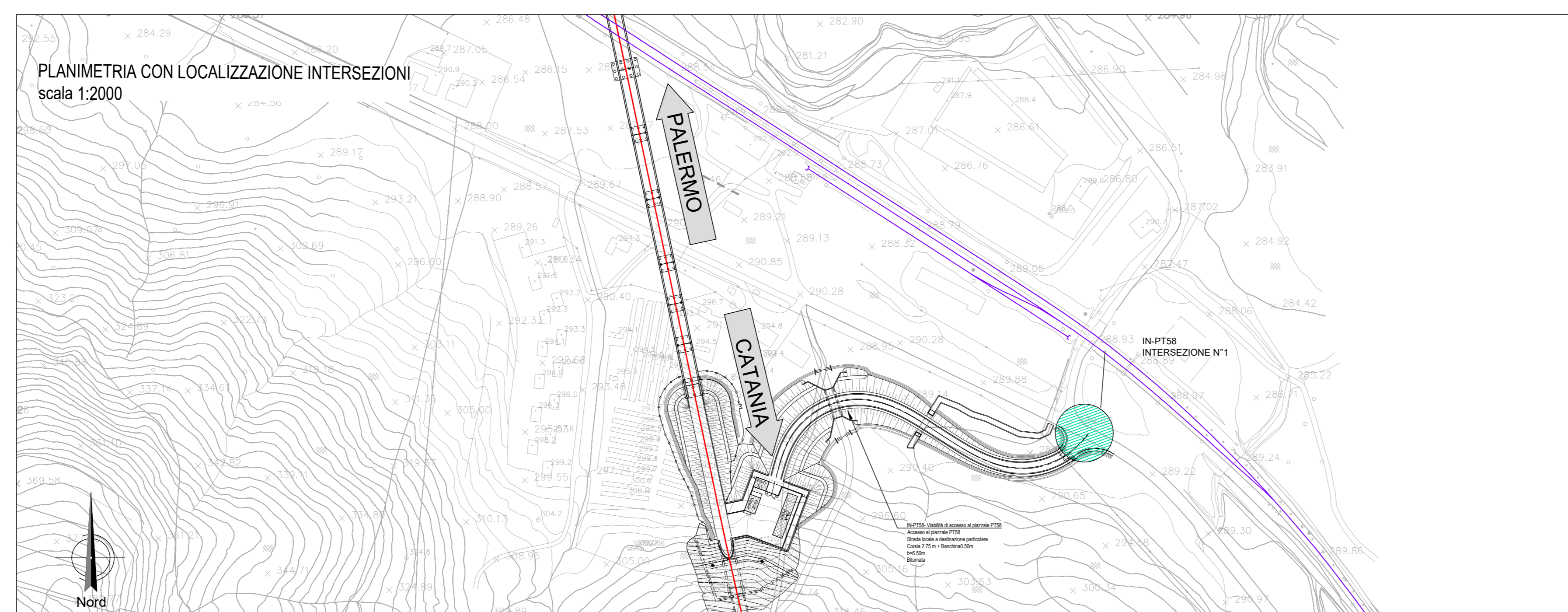


**TABELLA RIEPILOGATIVA CON CARATTERISTICHE DELLE INTERSEZIONI E DEI RELATIVI TRIANGOLI DI VISIBILITÀ**

n.	INTERSEZIONE	VIABILITÀ PRINCIPALE	VIABILITÀ SECONDARIA	REGOLAZIONE MANOVRA	V [km/h]	L [m]	D [m]
1	Intersezione a pr. 0+000,00	IN-PT58	SP42	STOP	Velocità di riferimento viab. esistente	90	3,00



COMMITTENTE: 

PROGETTAZIONE: 

**DIRETTRICE FERROVIARIA MESSINA - CATANIA - PALERMO**  
**NUOVO COLLEGAMENTO PALERMO - CATANIA**

**U.O. INFRASTRUTTURE SUD**

**PROGETTO DEFINITIVO**

**TRATTA LERCARA DIR. - CALTANISSETTA XIRBI (LOTTO 3)**

PIAZZALI  
Viabilità accesso al piazzale PT58 (pk 38+175)  
Planimetria triangoli di visibilità intersezione su SP42

SCALA:  
**1:1000**

COMMESSA LOTTO FASE ENTE TIPO DOC. OPERA/DISCIPLINA PROGR. REV.

**RS3T 30 D 78 P7 PT58X0 009 B**

Rev.	Descrizione	Redatto	Data	Verificato	Data	Approvato	Data	Autorizzato Data
A	Emissione Esecutiva	27/05/2021	Mar-2021	27/05/2021	Mar-2021		Mar-2021	07/06/2021
B	Emissione Esecutiva	27/05/2021	Mar-2021	27/05/2021	Mar-2021		Mar-2021	07/06/2021



File: RS3T.3.0.D.78.P7.PT.58.X.0.009.B n. Elab.: 78\_786\_1