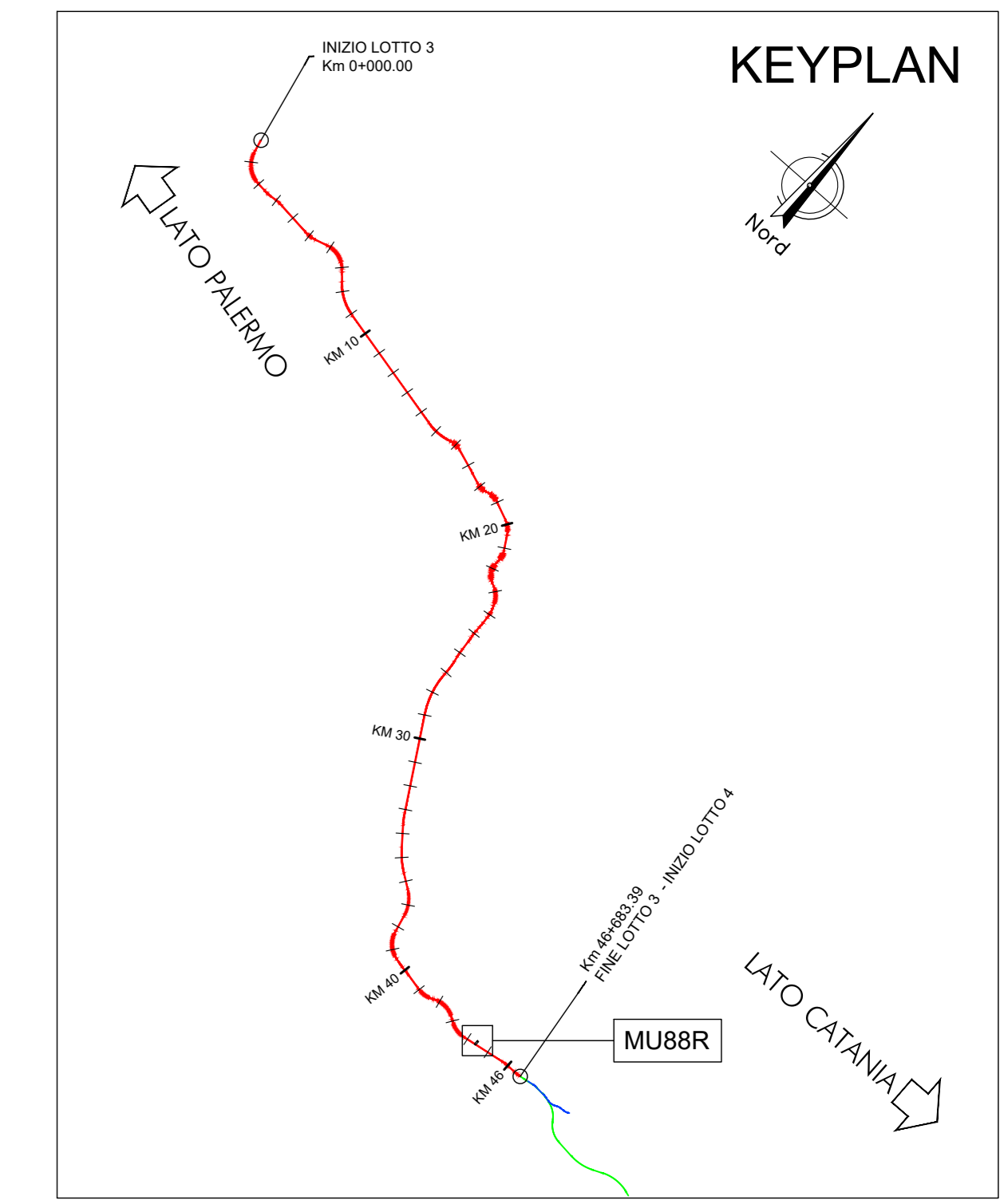
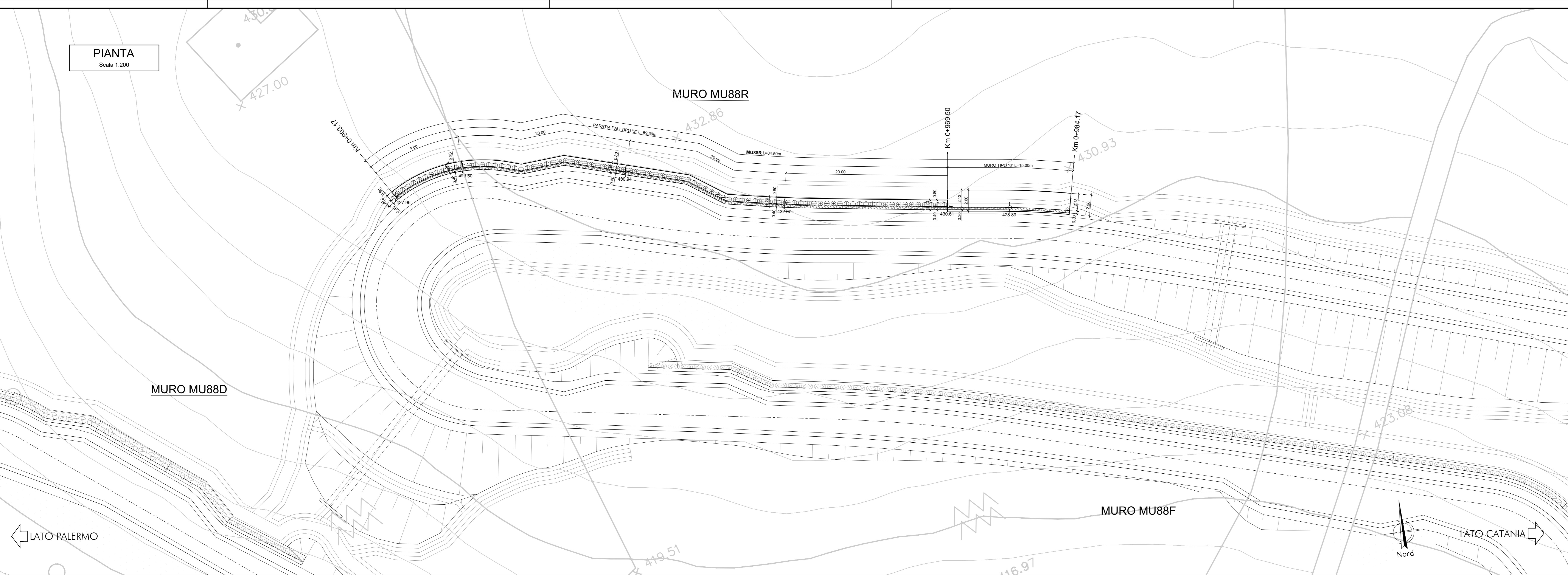
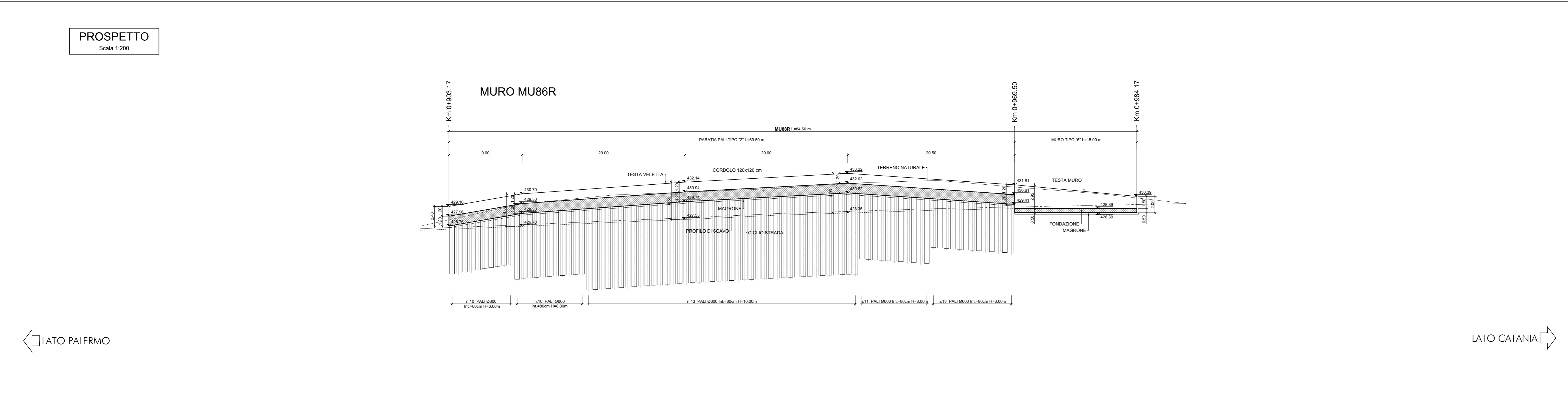


PIANTA
Scala 1:200



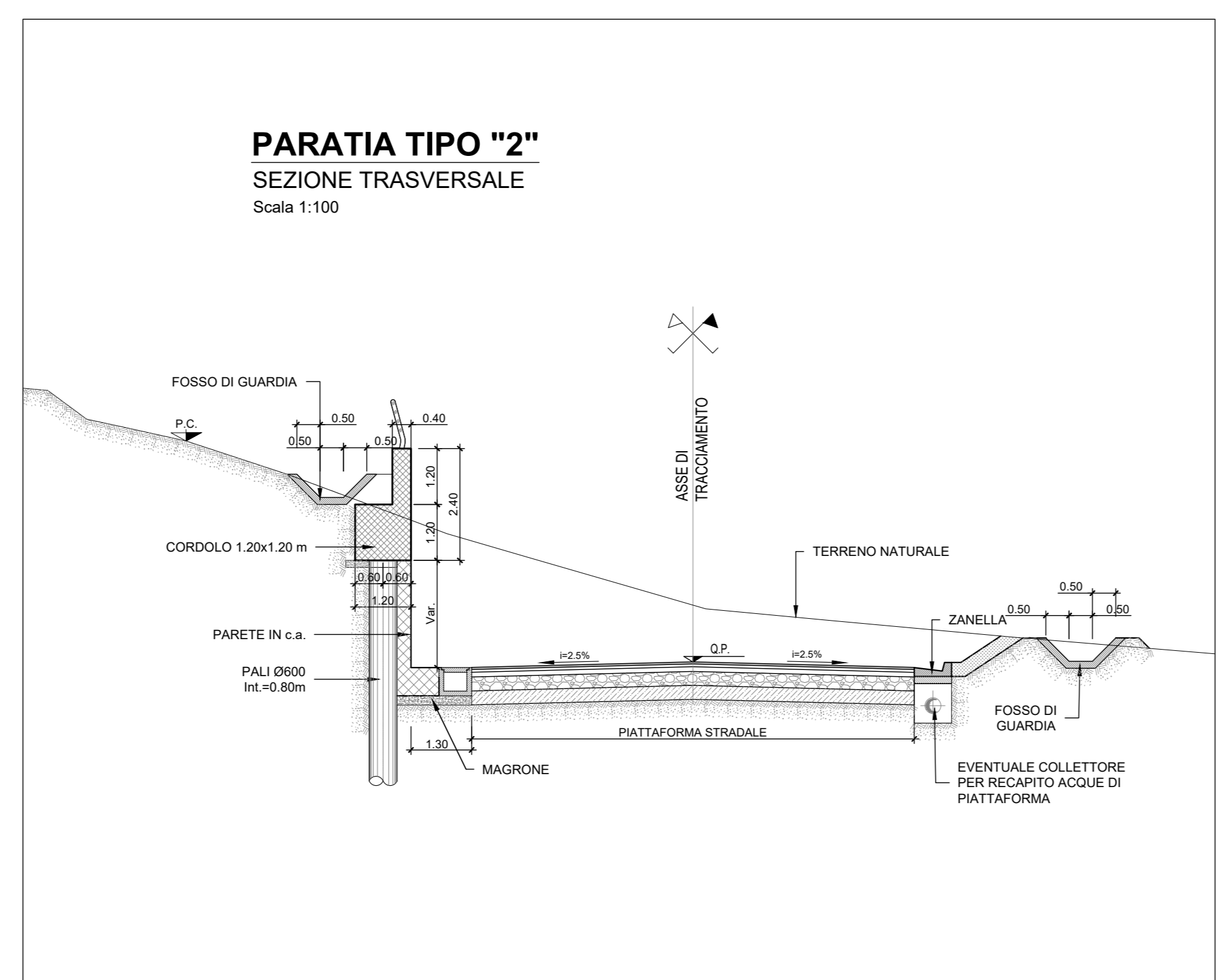
PROSPETTO
Scala 1:200



NOTA:
Per le caratteristiche dei materiali si rimanda all'elaborato progettuale: Tabella materiali opere civili - RS3T.3.0.D.78.TT.OC.00.0.0.001
Per le incidenze di armatura delle opere si rimanda all'elaborato: Tabella incidenze armature opere civili Viabilità - Lotto 3b - RS3T.3.0.D.78.TT.OC.00.0.0.007

NOTA:
Per lo scavo si faccia riferimento al seguente elaborato - RS3T.3.0.D.78.P9.MU.88.F.0.002

PARATIA TIPO "2"
SEZIONE TRASVERSALE
Scala 1:100



COMMITTENTE: 

PROGETTAZIONE: 

DIRETTRICE FERROVIARIA MESSINA - CATANIA - PALERMO
NUOVO COLLEGAMENTO PALERMO - CATANIA

U.O. INFRASTRUTTURE SUD
PROGETTO DEFINITIVO
TRATTA LERCARA DIR. - CALTANISSETTA XIRBI (LOTTO 3)

Opere di sostegno viabilità - Lotto 3b
NV65: Opere di protezione al sovrappasso MU88R
Pianta, prospetto e sezioni

SCALA: varie

COMMESSA	LOTTO	FASE	ENTE	TIPO DOC.	OPERA/DISCIPLINA	PROGR.	REV.
RS3T	30	D	78	PZ	MU88RO	001	A

Rev.	Descrizione	Redatto	Data	Verificato	Data	Approvato	Data	Autorizzato Data
A	Emissione Esecutiva	M. Magrone	Mar-2021	A. Di Stefano	Mar-2021	A. Di Stefano	Mar-2021	07/04/2021

File: RS3T.3.0.D.78.PZ.MU.88.R.0.001.A n. Elab.: 78_794_1