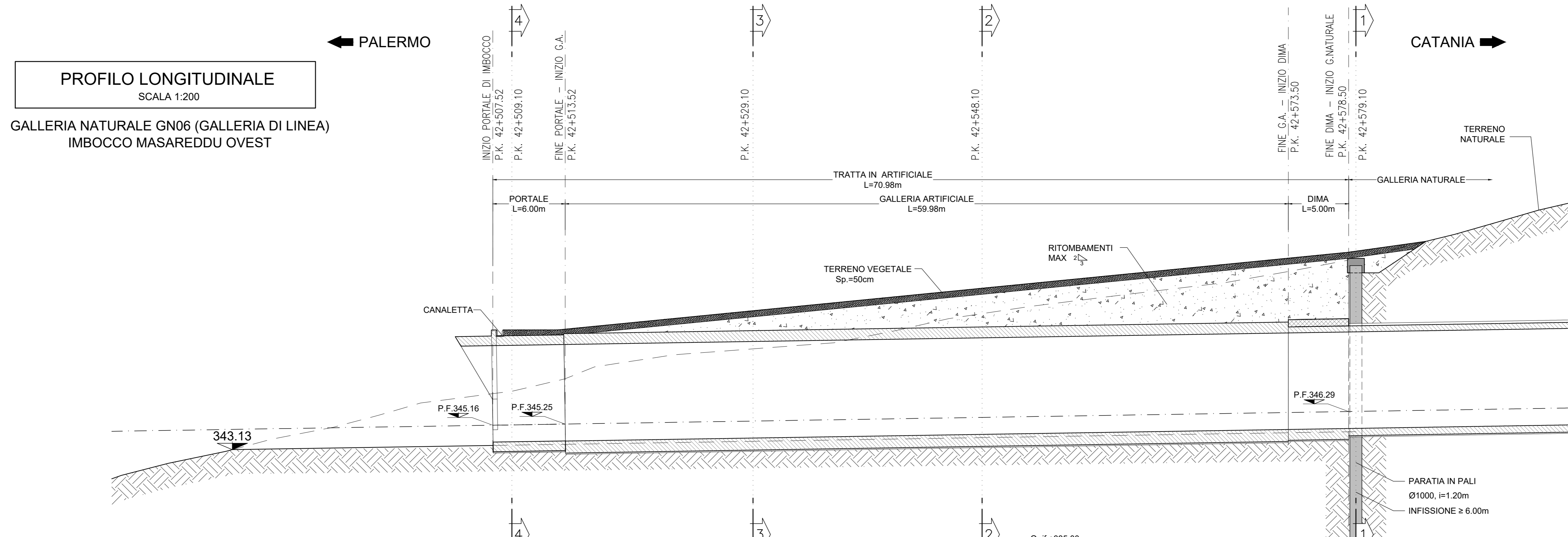
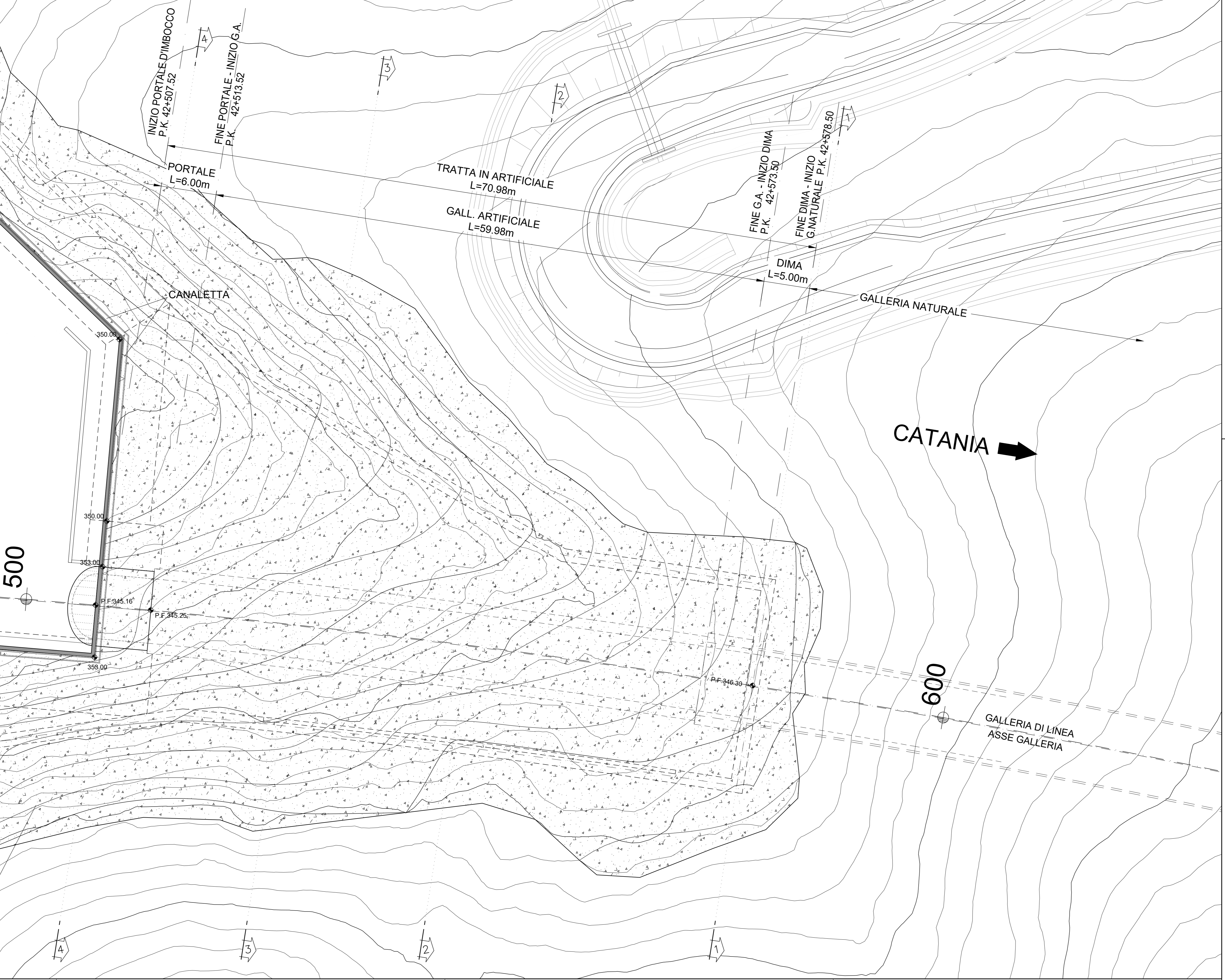


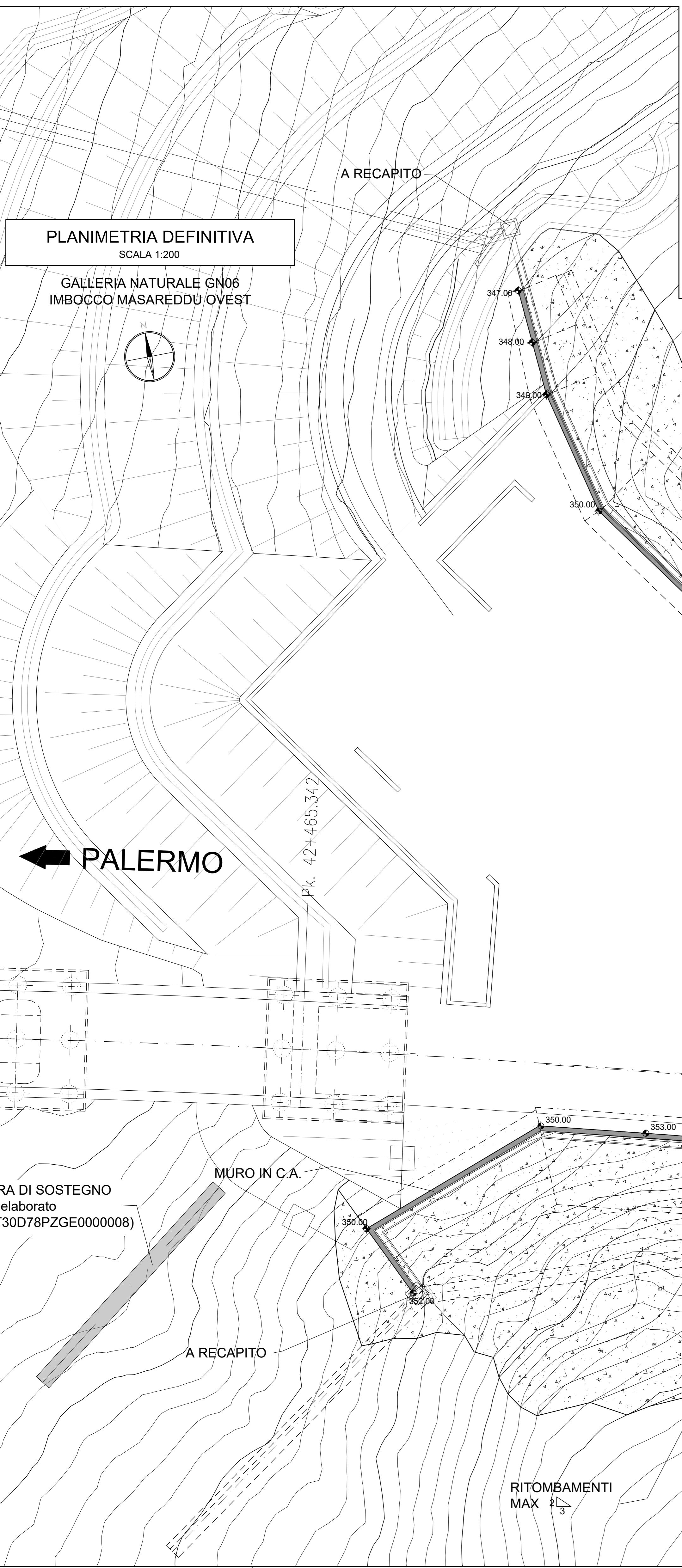
**PROFILO LONGITUDINALE**  
SCALA 1:200  
GALLERIA NATURALE GN06 (GALLERIA DI LINEA)  
IMBOCCO MASAREDDU OVEST



PROGRESSIVE	42+483.91	42+507.52	42+513.52	42+529.10	42+548.10	42+573.50	42+578.50	42+579.50	42+581.00	42+584.91	42+586.85
DISTANZE PARZIALI	21.61	6.00	15.58	19.00	25.40	5.00	0.60	1.90	3.91	5.89	
QUOTE TERRENO	343.13	347.78	348.02	351.49	354.42	357.91	358.66	358.97	359.44	360.41	362.00
QUOTE PROGETTO	343.13	347.78	348.02	351.49	354.42	357.91	358.66	358.97	359.44	360.41	362.00



**PLANIMETRIA DEFINITIVA**  
SCALA 1:200  
GALLERIA NATURALE GN06  
IMBOCCO MASAREDDU OVEST



**LEGENDA**

P.F. = PIANO DEL FERRO

- NOTE**
- EVENTUALI DIFFERENZE TRA LE MISURE DI QUOTE TOTALI E LA SOMMATORIA DELLE MISURE DI QUOTE PARZIALI SONO DOVUTE AD ARROTONDAMENTI AUTOMATICI
  - PER LE CARATTERISTICHE DEI MATERIALI SI RIMANDA ALL'ELABORATO RS3T30D075PGN000001

COMMITTENTE: **RFI**  
RETE FERROVIARIA ITALIANA  
GRUPPO FERROVIE DELLO STATO ITALIANO

PROGETTAZIONE: **ITALFERR**  
SISTEMI FERROVIARI

**DIRETTRICE FERROVIARIA MESSINA - CATANIA - PALERMO**  
**NUOVO COLLEGAMENTO PALERMO - CATANIA**

**U.O. GALLERIE**  
**PROGETTO DEFINITIVO**  
**TRATTA LERCARA DIR. - CALTANISSETTA XIRBI (LOTTO 3)**  
GALLERIA MASAREDDU - IMBOCCO LATO PALERMO  
Sistemazione definitiva  
Planimetria e profilo longitudinale

SCALA: 1:200

Rev.	Descrizione	Redatto	Data	Verificato	Data	Approvato	Data	Autorezzato Data
A	Emissione Esecutiva	ROCCISOL	Dicembre 2010	S. Vignoli	Dicembre 2010	A. Barba	Dicembre 2010	A. Scov
B	Emissione Esecutiva	ROCCISOL	Gennaio 2011	S. Vignoli	Gennaio 2011	A. Barba	Gennaio 2011	Magno
C	Emissione Esecutiva	ROCCISOL	Maggio 2011	S. Vignoli	Maggio 2011	A. Barba	Maggio 2011	Magno

File: RS3T30D075PGA140001C n. Elab.: 07\_179