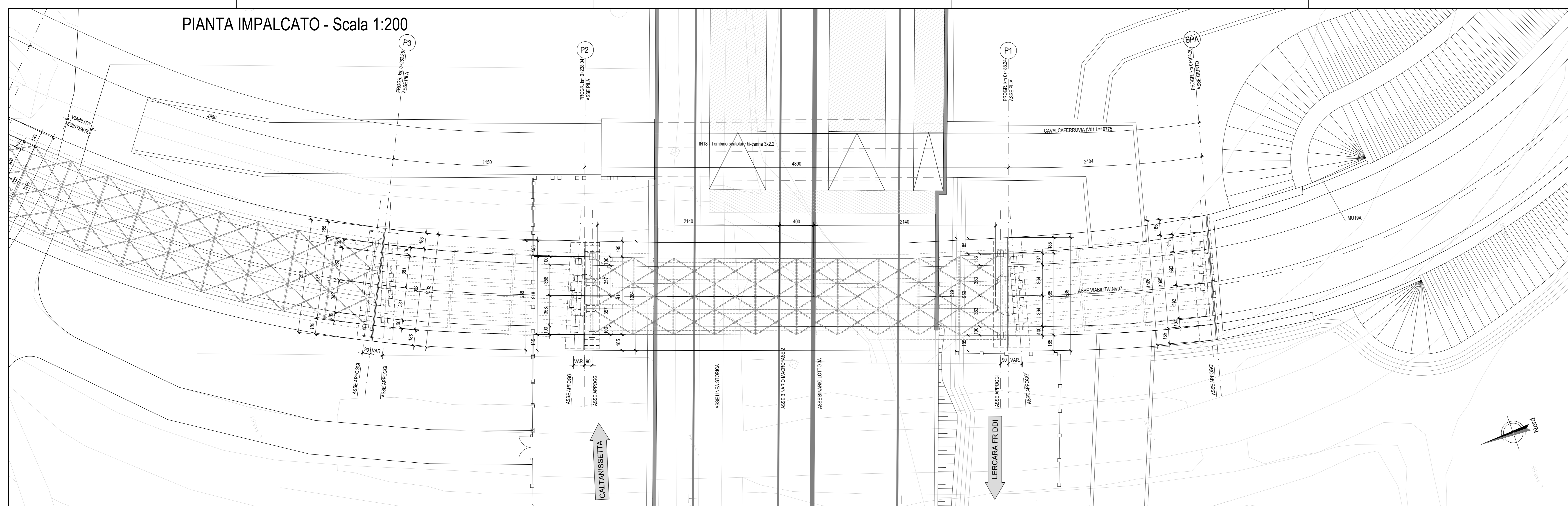
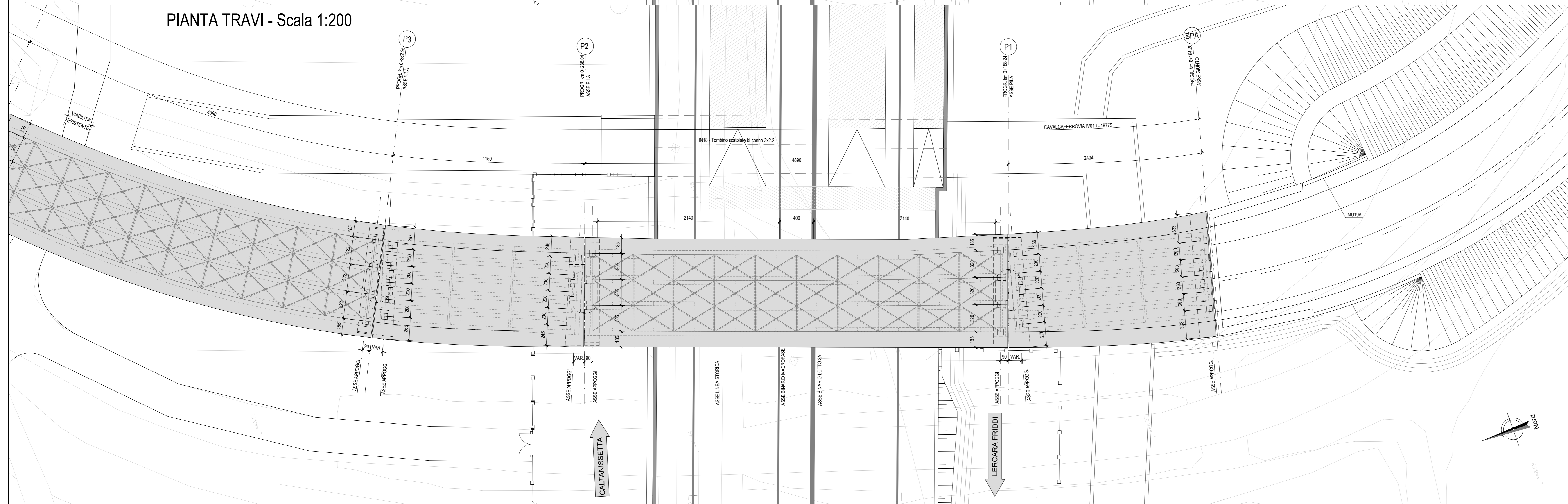


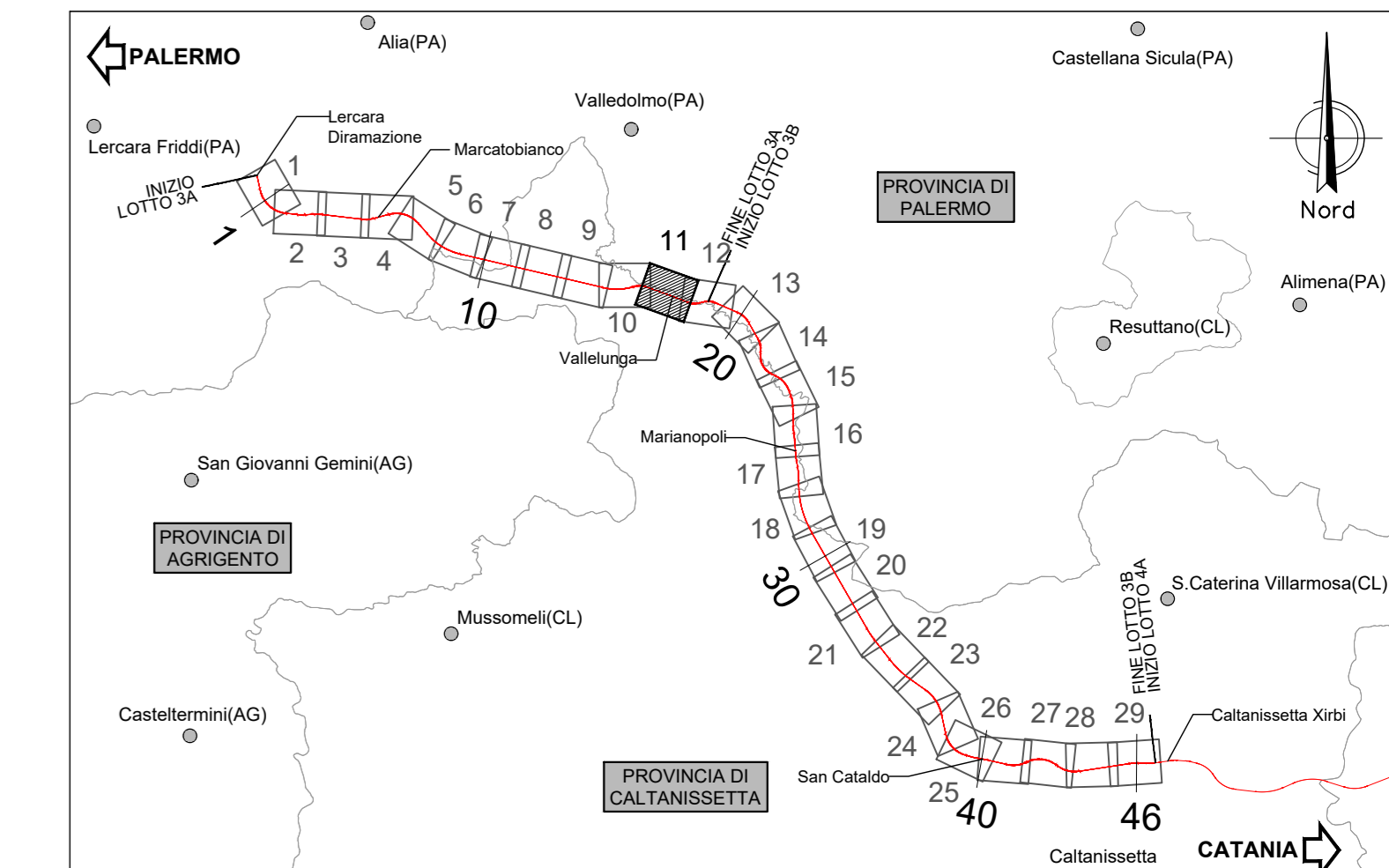
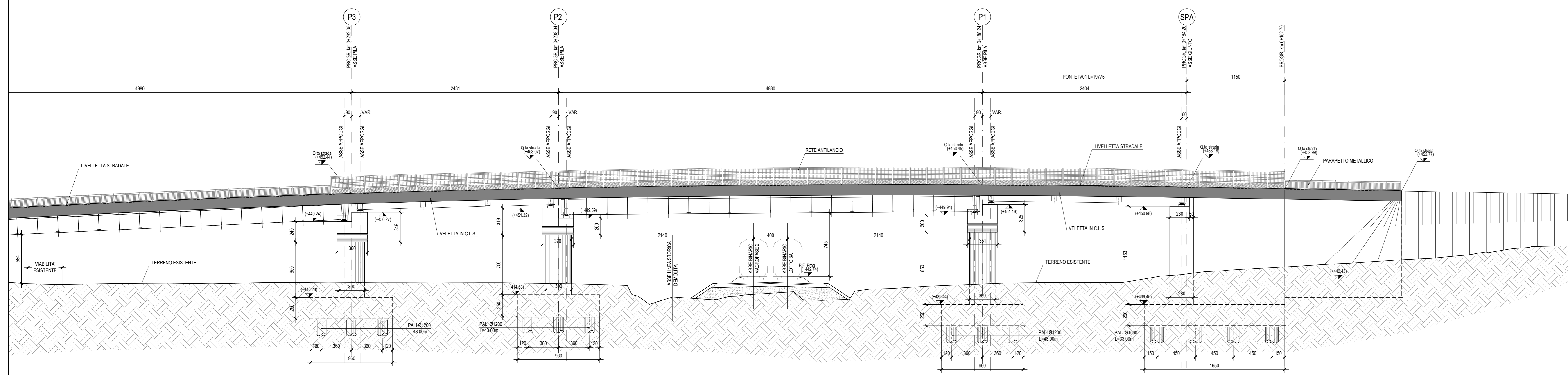
PIANTA IMPALCATO - Scala 1:200



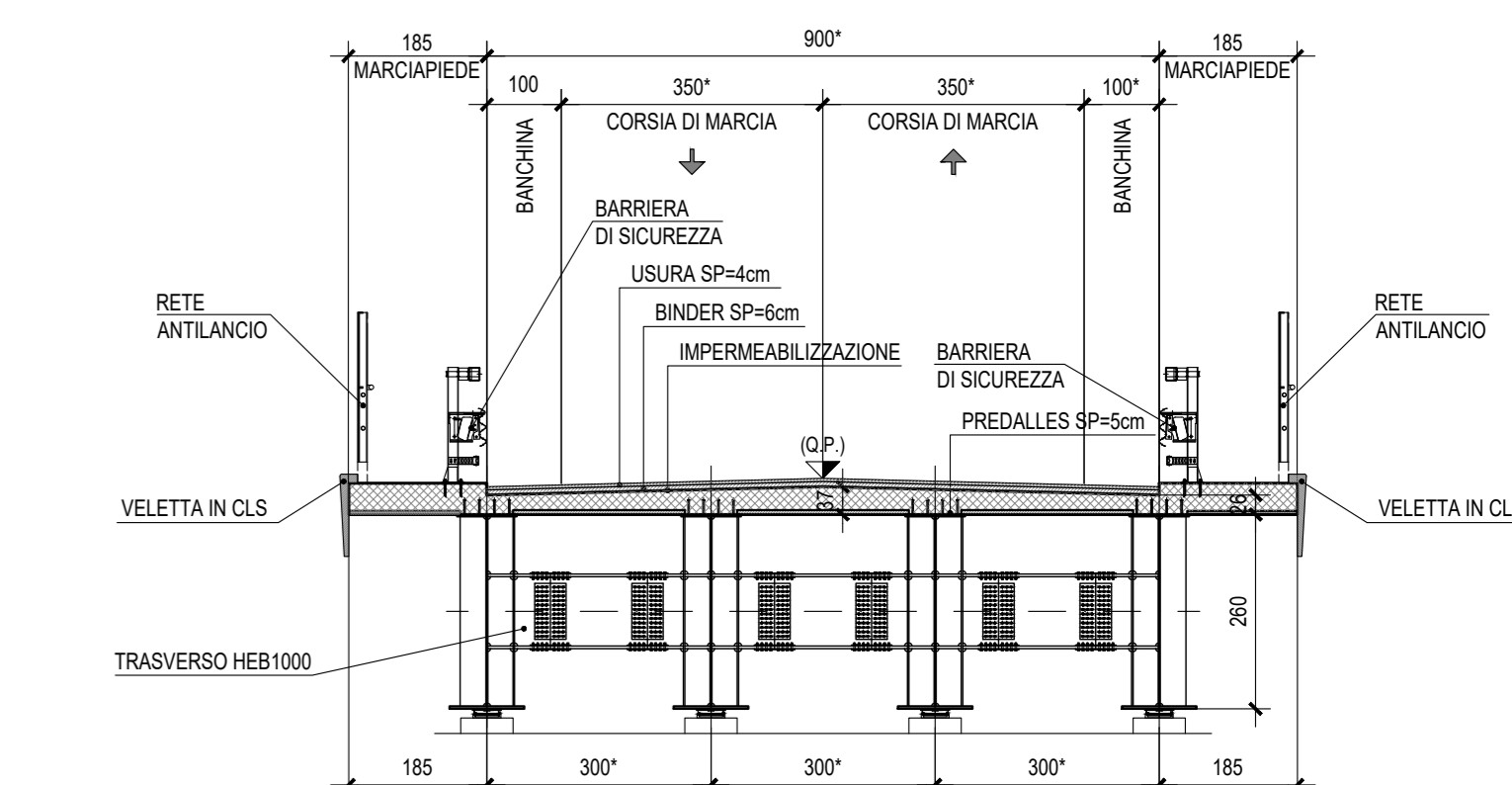
PIANTA TRAVI - Scala 1:200



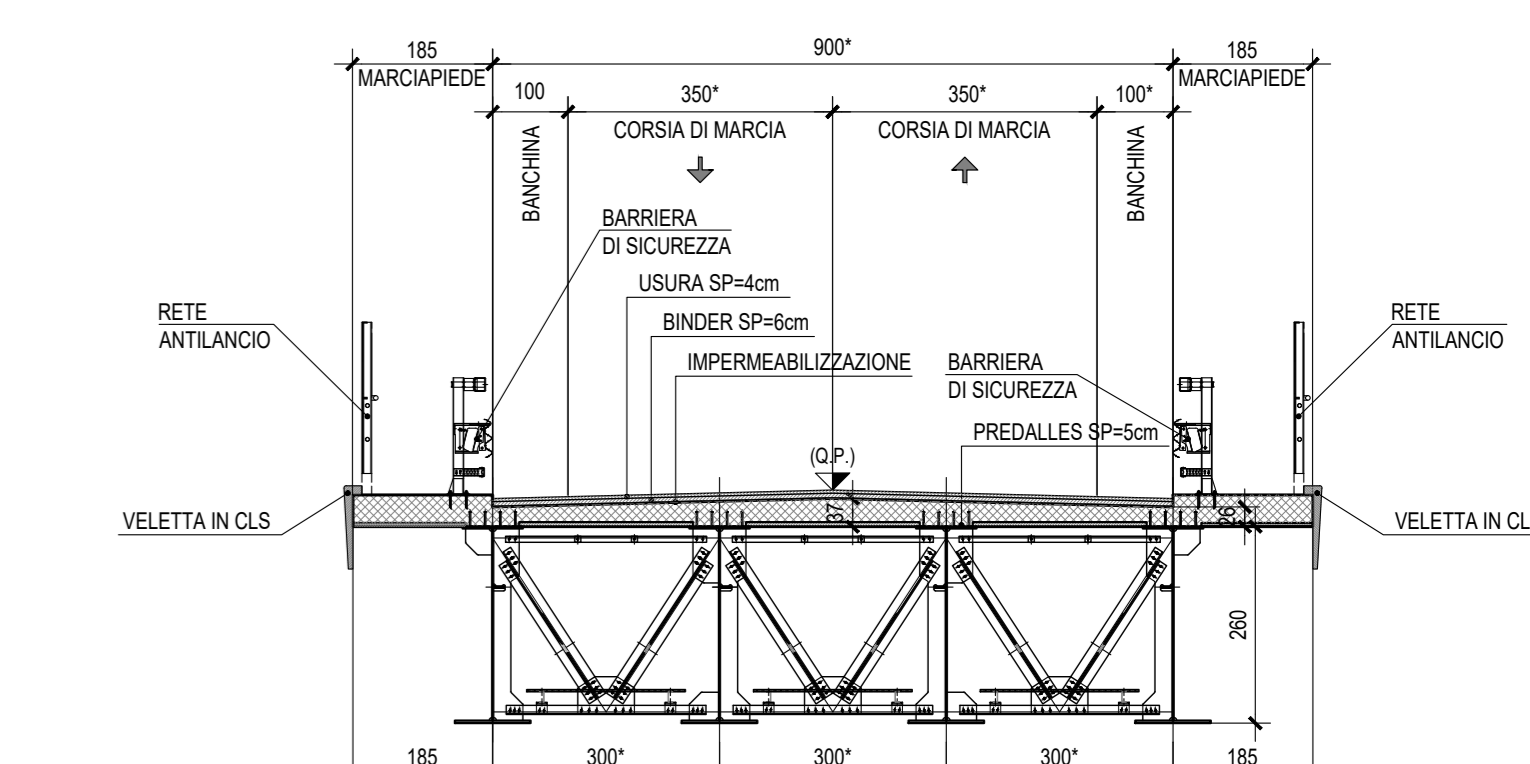
PROSPETTO - Scala 1:200



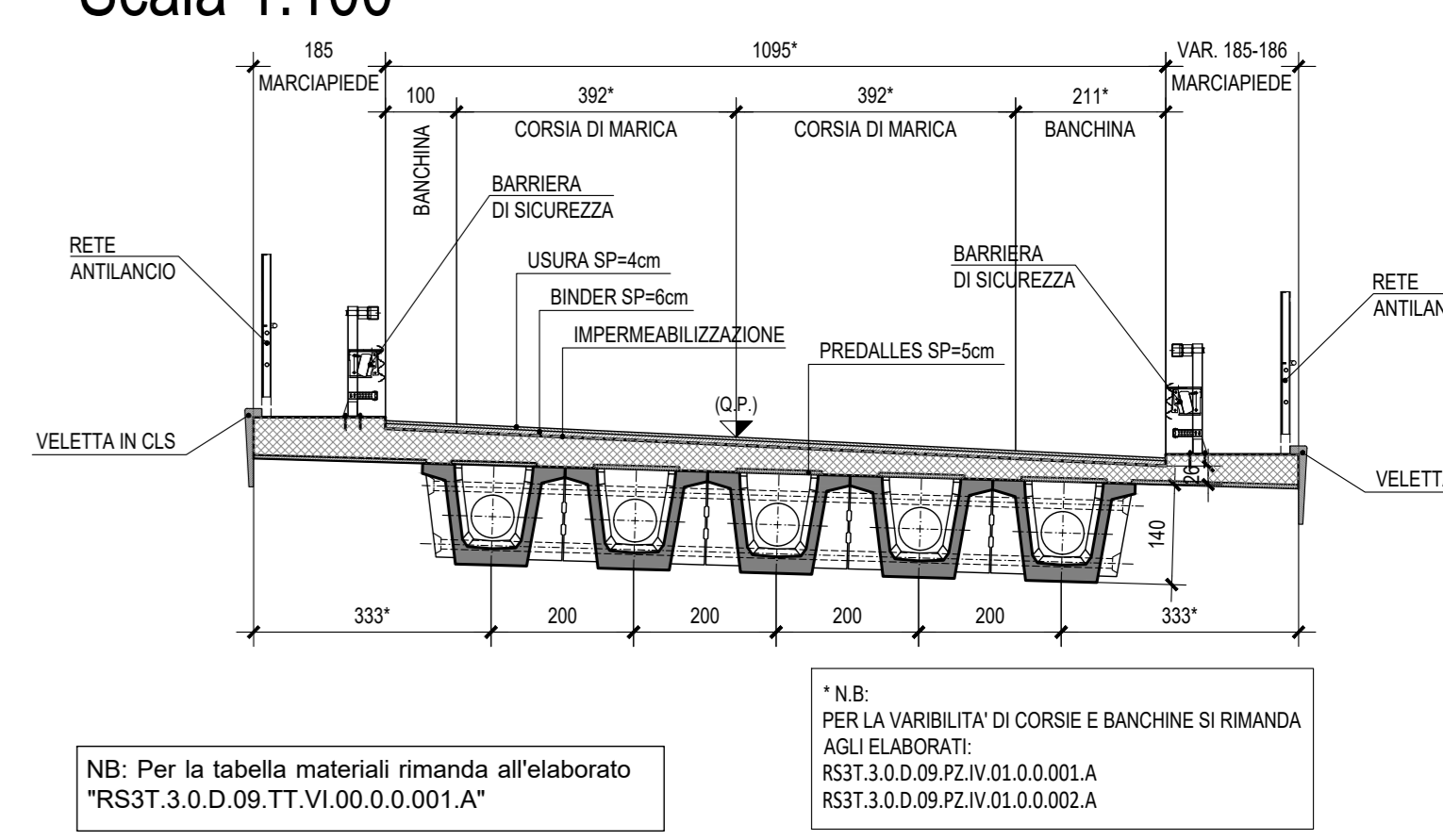
SEZIONE TRASVERSALE IMPALCATO ACCIAIO APPOGGI - Scala 1:100



SEZIONE TRASVERSALE IMPALCATO ACCIAIO CAMPATA - Scala 1:100



SEZIONE TRASVERSALE IMPALCATO C.A.P. Scala 1:100



NB: Per la tabella materiali rimanda all'elaborato "RS3T.3.0.D.09.TT.VI.00.0.001.A"

COMMITTENTE: **RFI** RETE FERROVIARIA ITALIANA GRUPPO FERROVIE DELLO STATO ITALIANE

PROGETTAZIONE: **ITALFER** GRUPPO FERROVIE DELLO STATO ITALIANE

DIRETTRICE FERROVIARIA MESSINA - CATANIA - PALERMO
 NUOVO COLLEGAMENTO PALERMO - CATANIA

U.O. OPERE CIVILI E GESTIONE DELLE VARIANTI

PROGETTO DEFINITIVO

TRATTA LERCARA DIR. - CALTANISSETTA XIRBI (LOTTO 3)

VIADOTTI IN INTERFERENZA
 IV01 - CAVALCAFERROVIA SU NV07
 Pianta impalcato, Pianta travi, Prospetto - Tav. 2 di 2

SCALA: varie

COMMESSA	LOTTO	FASE	ENTE	TIPO DOC.	OPERA/DISCIPLINA	PROGR.	REV.
RS3T	30	D	09	PZ	IV010100	002	B

Rev.	Descrizione	Redatto	Data	Verificato	Data	Approvato	Data	Autorizzato Data
A	Emissione Esecutiva	A. Pizzol	Gen-2020	A. Pizzol	Gen-2020	A. Pizzol	Gen-2020	
B	Emissione Esecutiva	A. Pizzol	Mag-2020	A. Pizzol	Mag-2020	A. Pizzol	Mag-2020	

File: RS3T.3.0.D.09.PZ.IV.01.0.0.002.B n. Elab.: 09_593