

LEGENDA

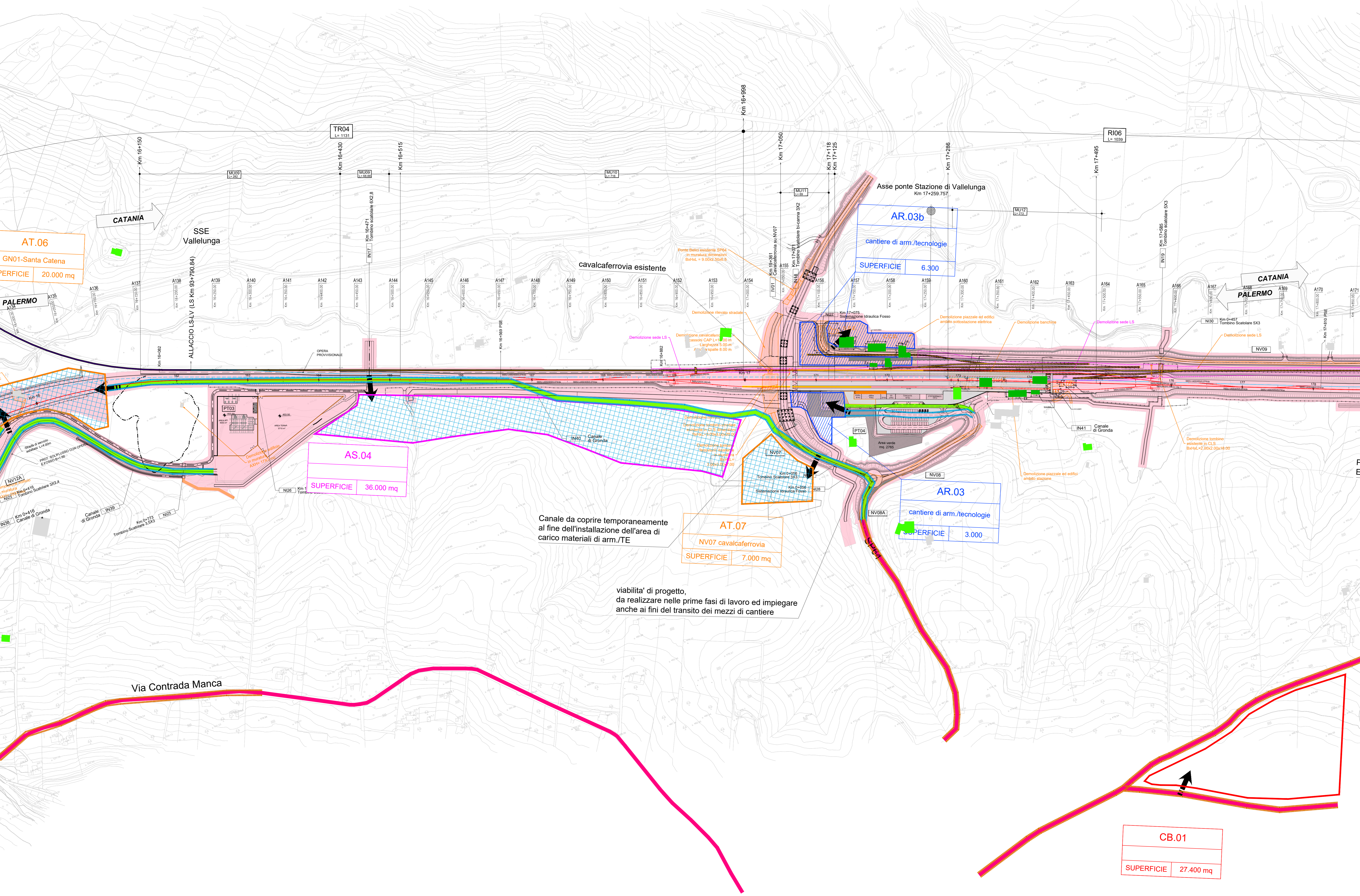
	CB - CANTIERE BASE		LINEA FERROVIARIA IN PROGETTO
	CO - CANTIERE OPERATIVO		OPERE IN PROGETTO APPARTENENTI AD ALTRI LOTTI FUNZIONALI
	AT - AREA TECNICA		LINEA FERROVIARIA ESISTENTE
	AS - AREA DI STOCCAGGIO		VIABILITA' PRIMARIA (A19 PA-CT)
	DT - DEPOSITO TEMPORANEO		VIABILITA' SECONDARIA O LOCALE
	AR - CANTIERE DI ARMAMENTO/ELETTRIFICAZIONE		PISTA DI CANTIERE
	CT - CANTIERE PER ATTREZZAGGIO TECNOLOGICO		STRADA PODERALE
	DEMOLIZIONI		ACCESSO AI CANTIERI
	FRONTE DI AVANZAMENTO IN GALLERIA - SCAVO TRADIZIONALE		AREA DI LAVORO
	FRONTE DI AVANZAMENTO IN GALLERIA - SCAVO MECCANIZZATO		AREA DI LAVORO IN GALLERIA
	DIREZIONI		CORSI D'ACQUA
	OPERE IN PROGETTO		

MITIGAZIONI

	BAGNATURA PIAZZALE		SPAZZOLATURA PISTE
	BAGNATURA PISTE		BARRIERE ANTIRUMORE DI CANTIERE

RICETTORI

	COMMERCIALE E SERVIZI		RESIDENZIALE
	PERTINENZA F.S.		RUDERI, DISMESSI, BOX E DEPOSITI
	FABBRICATI ESPROPRIATI DEMOLIZIONE		INDUSTRIALE ED ARTIGIANALE
	AREE ESPANSIONI URBANISTICA DA PRG COMUNALE		



AT.06
GN01-Santa Catena
PERFICIE 20.000 mq

AS.04
SUPERFICIE 36.000 mq

AT.07
NV07 cavalcaferrovia
SUPERFICIE 7.000 mq

AR.03
cantieri di arm./tecnologie
SUPERFICIE 3.000

AR.03b
cantieri di arm./tecnologie
SUPERFICIE 6.300

CB.01
SUPERFICIE 27.400 mq

Canale da coprire temporaneamente al fine dell'installazione dell'area di carico materiali di arm./TE

viabilità' di progetto, da realizzare nelle prime fasi di lavoro ed impiegare anche ai fini del transito dei mezzi di cantiere

COMMITTENTE: **RFI** RETE FERROVIARIA ITALIANA GRUPPO FERROVIE DELLO STATO ITALIANE

PROGETTAZIONE: **ITALFERR** GRUPPO FERROVIE DELLO STATO ITALIANE

U.O. GEOLOGIA TECNICA, DELL'AMBIENTE E DEL TERRITORIO
PROGETTO DEFINITIVO
TRATTA LERCARDIRETTRICE FERROVIARIA MESSINA - CATANIA - PALERMO
NUOVO COLLEGAMENTO PALERMO - CATANIA
TRATTA LERCARA DIRAMAZIONE - CALTANISSETTA XIRBI (LOTTO 3)

PROGETTO AMBIENTALE DELLA CANTIERIZZAZIONE
 Planimetria localizzazione interventi di mitigazione - Tav. 11/29
 SCALA: 1:2000

Rev.	Descrizione	Redatto	Data	Verificato	Data	Approvato	Data	Autore	Data
A	Emissione esecutiva	Stagnone	Aprile 2020	S. Vitiello	Aprile 2020	A. Berrone	Aprile 2020	S. Palkov	5 Giugno 2021
B	Emissione esecutiva aggiornata per VACOS	Stagnone	Giugno 2021	S. Vitiello	Giugno 2021	A. Berrone	Giugno 2021	S. Palkov	5 Giugno 2021

File: RB3T3D63RBCA000011B n. Elab.: 69_134