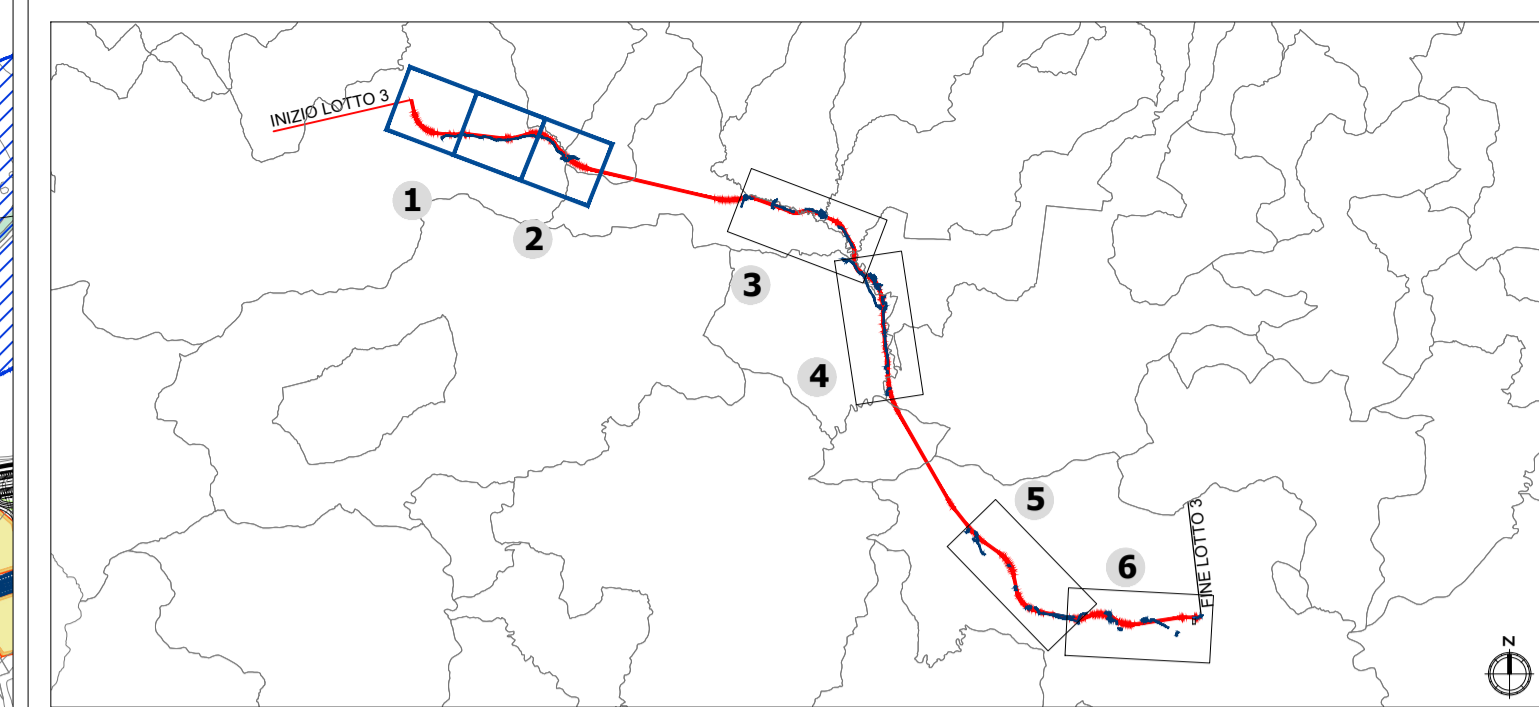
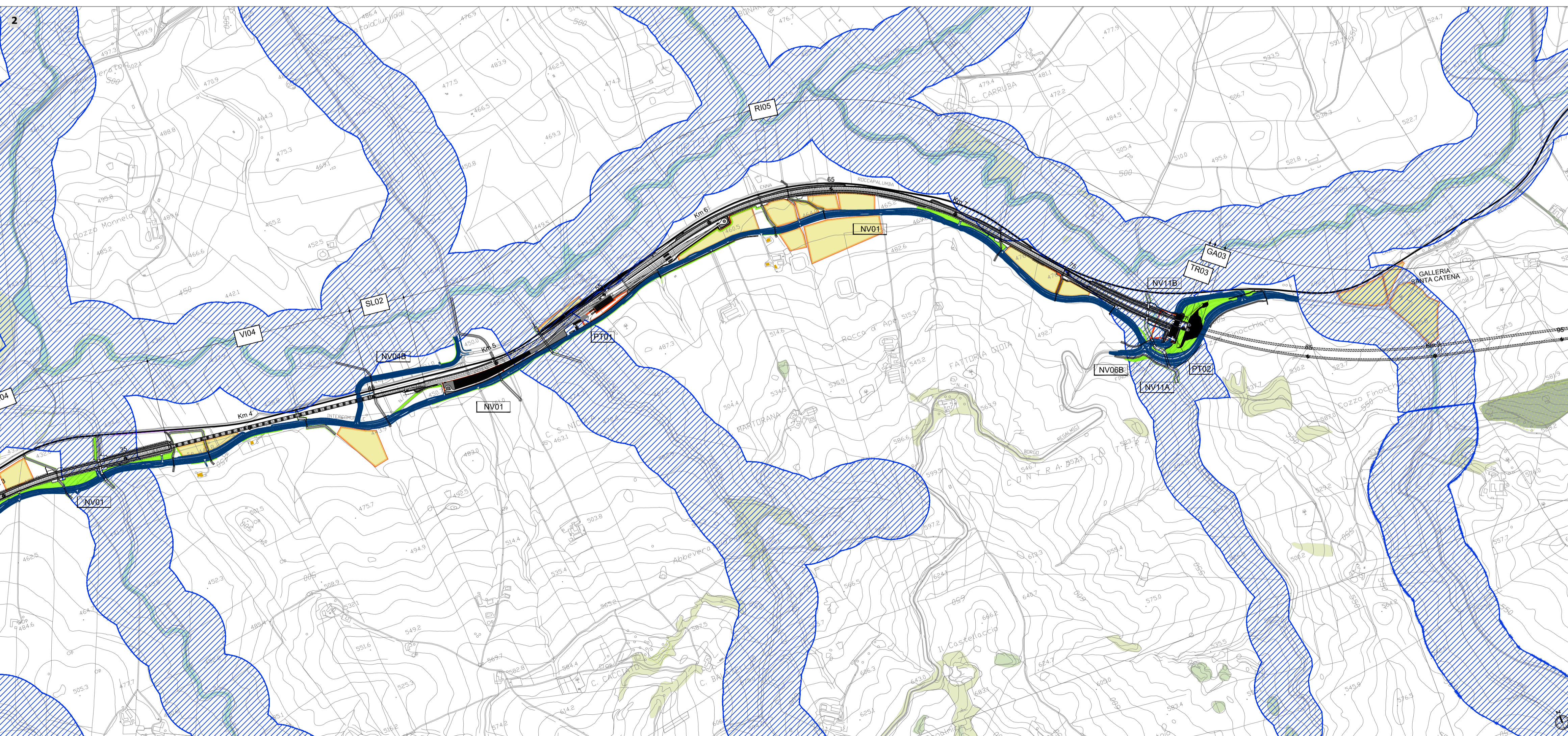
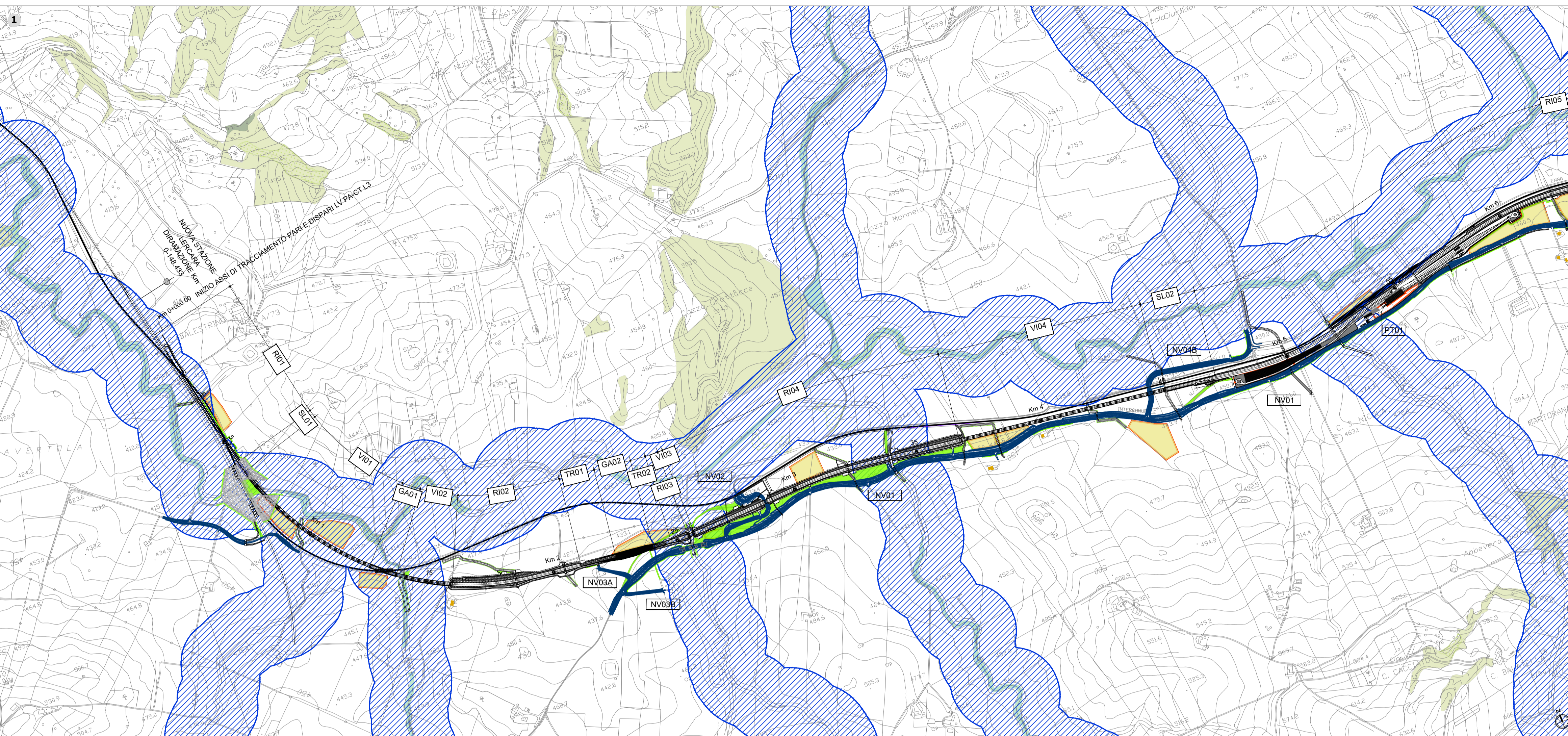


Key plan



LEGENDA

- Opere di linea
- Aree di cantiere
- Beni a valenza paesaggistica ed ambientale
 - Aree di notevole interesse pubblico - Bellezze d'insieme lett. c) e d) art. 136 del D.Lgs 42/2004
 - Sponde dei corsi d'acqua tutelate ex art. 142 co. 1 lett. c) DLgs 42/2004 e smi, per una fascia 150 m.
 - Risorse vegetazionali
 - Vegetazione arbustiva
 - Vegetazione boschiva
 - Vegetazione igrofila
- Ulteriori immobili od aree di cui all'art. 134 co. 1 lett. c) sottoposti a tutela dal Piano paesaggistico
- Aree boscate tutelate ex art. 142 co. 1 lett. g) DLgs 42/2004 e smi
- Misure ed interventi per prevenire, ridurre e mitigare i potenziali effetti negativi**
 - Misure ed interventi in fase di esercizio**
 - Opere a verde
 - Ripristino ante operam
 - Barriere antirumore



COMMITTENTE:
RFI
 RETE FERROVIARIA ITALIANA
 GRUPPO FERROVIE DELLO STATO ITALIANE

PROGETTAZIONE:
ITAFERR
 GRUPPO FERROVIE DELLO STATO ITALIANE

DIRETTRICE FERROVIARIA MESSINA - CATANIA - PALERMO
NUOVO COLLEGAMENTO PALERMO - CATANIA

U.O. ARCHITETTURA, AMBIENTE E TERRITORIO
S.O. AMBIENTE
PROGETTO DEFINITIVO

TRATTA LERCARA DIRAMAZIONE - CALTANISSETTA XIRBI

VERIFICA DI COMPATIBILITÀ PAESAGGISTICA
 Carta di sintesi e localizzazione misure di mitigazione Tav.1/3

SCALA:
1:10.000

| COMMESSA | LOTTO | FASE | ENTE | TIPO DOC. | OPERA/DISCIPLINA | PROGR. | REV. |
|----------|-------|------|------|-----------|------------------|--------|------|
| RS3T | 30 | D | 22 | P4 | IM0002 | 004 | A |

| Rev. | Descrizione | Redatto | Data | Verificato | Data | Approvato | Data | Autorizzato Data |
|------|---------------------|-----------|-------------|-------------------------|-------------|-----------|-------------|---------------------------|
| A | Emissione esecutiva | F.Massari | Giugno 2021 | F.Petrelli G.Dapelli | Giugno 2021 | A.Barreca | Giugno 2021 | C.Ercolani Giugno 2021 |