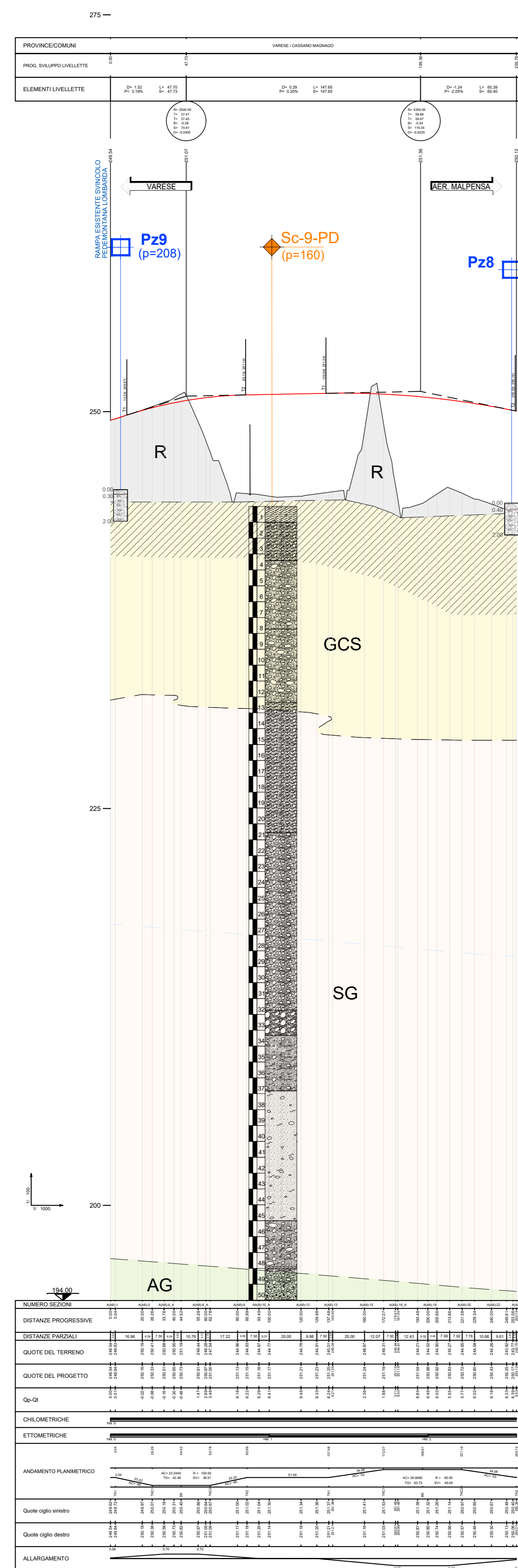
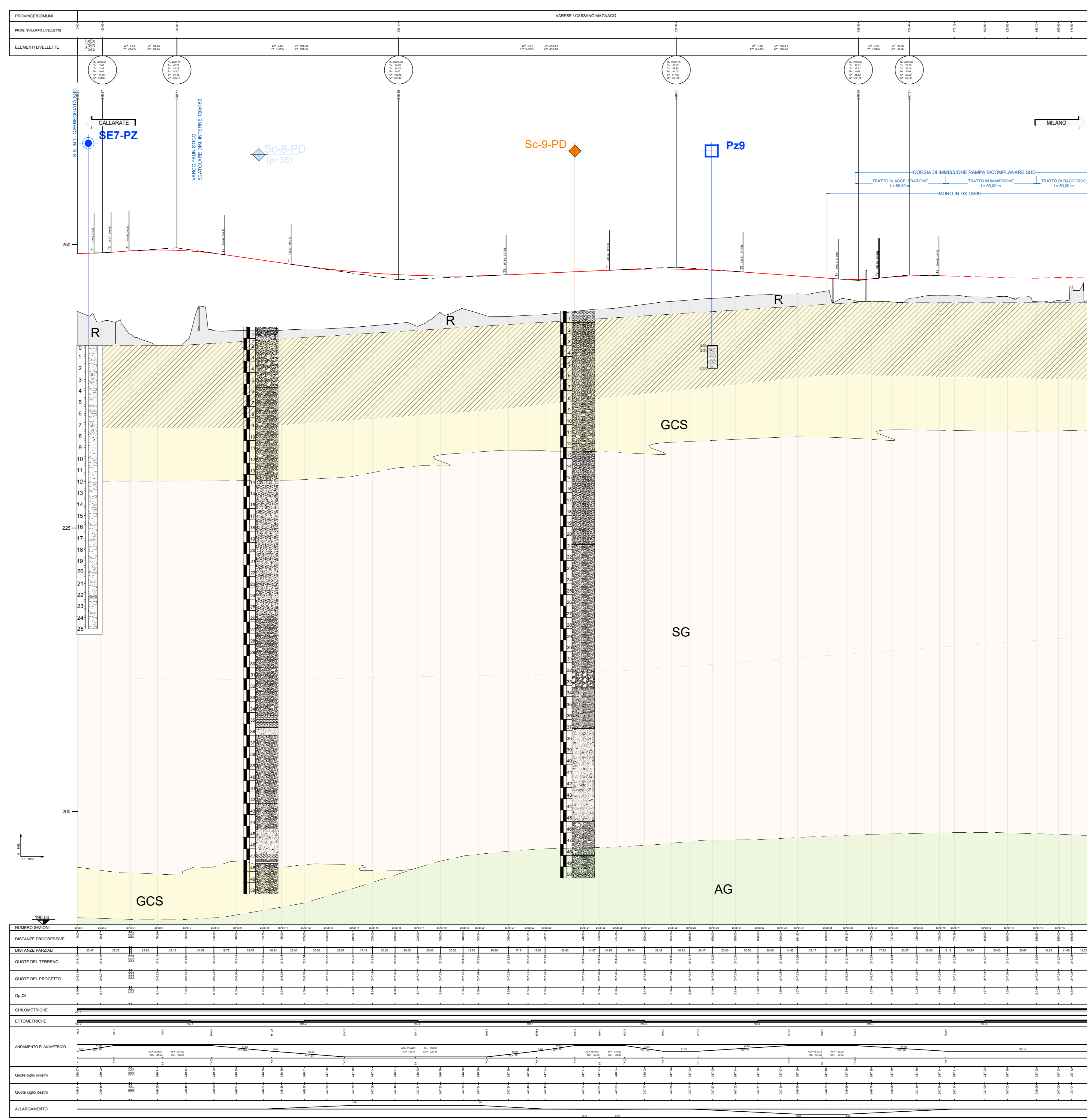


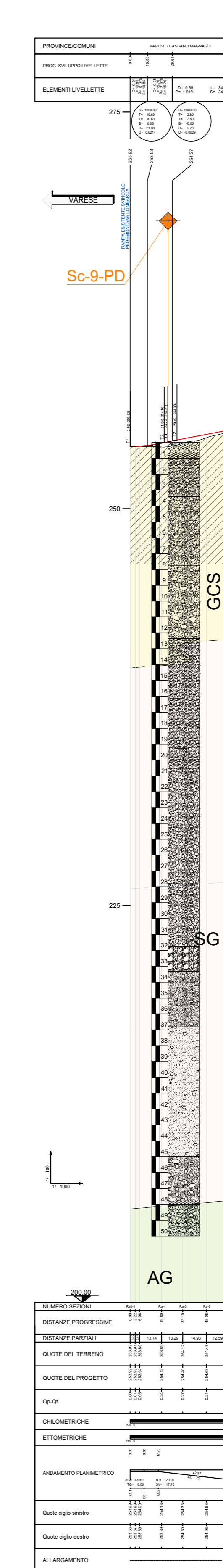
RAMPA "A"



RAMPA "B"



RAMPA "6"



LEGENDA	
R	Depositi di origine antropica
GCS	Ghiaie eterometriche, poligeniche, subarrotolate, con ciottoli e blocchi in matrice sabbiosa
SG	Sabbia media e grossa debolmente limoso-argillosa con ghiaia
GSA	Ghiaie eterometriche, poligeniche, subarrotolate, con ciottoli e sabbia in matrice argillosa
AG	Argille limoso - sabbiose di colore giallastro con rara ghiaia
GA	Ghiaie eterometriche, poligeniche, subarrotolate, in matrice argilloso - limosa
<p>— Profilo topografico</p> <p>— Livellata opere in progetto</p> <p>▨ Orizzonte di alterazione superficiale</p> <p>- - - Limiti geologici incerti</p> <p>— Superficie isopiezometrica</p> <p>— Livello piezometrico</p>	
<p>PZ X (p=XXX) Codice indagine Distanza di proiezione dall'asse (metri)</p> <p>◆ Sc-1-PD Sondaggi a carotaggio continuo attrezzati con piezometri (2010)</p> <p>◆ Sc-9-PD Sondaggi a carotaggio continuo attrezzati per prove Down Hole (2010)</p> <p>● Sc-12-PD Sondaggi a carotaggio continuo non attrezzati (2010)</p> <p>■ Pz-1-PD Pozzetti esplorativi con prove di carico su piastra (2010)</p>	
<p>◆ SEn_DH Sondaggio a C.C. con Down-Hole (Novembre 2018)</p> <p>● SEn_PZ Sondaggio a C.C. con Piezometro (Novembre 2018)</p> <p>■ PEzn Pozzetto geognostico (Novembre 2018)</p> <p>— MASW_n Prove MASW (Novembre 2018)</p>	
<p>◆ SEin_DH Sondaggio a C.C. con Down-Hole (Maggio 2019)</p> <p>● SEin_PZ Sondaggio a C.C. con Piezometro (Maggio 2019)</p> <p>— MASWi_n Prove MASW (Maggio 2019)</p>	

ANAS S.p.A.
 Direzione Progettazione e Realizzazione Lavori

NUOVA S.S. 341 "GALLARATESE" - TRATTO DA SAMARATE A CONFINE CON LA PROVINCIA DI NOVARA - TRATTO NORD
STRALCIO FUNZIONALE DAL KM 6+500 (SVINCOLO S.S. 336 NORD) AL KM 8+844 (SVINCOLO AUTOSTRADA A8) "BRETTELLA DI GALLARATE"

PROGETTO ESECUTIVO

STUDIO CORONA	ING. RENATO DEL PRETE	ECOPLAN	EG
ING. VALERIO D'AGLI	ING. RENATO DEL PRETE	ING. VALERIO FALCETTI	ING. GIANLUIGI MONTERISI
ING. RENATO VASSI	ING. RENATO VASSI	ING. GIANLUIGI MONTERISI	ING. GIANLUIGI MONTERISI
ING. RENATO VASSI	ING. RENATO VASSI	ING. GIANLUIGI MONTERISI	ING. GIANLUIGI MONTERISI

VISTO IL RESPONSABILE DEL PROCEDIMENTO
 RESPONSABILE DELLA PRESTAZIONE SPECIALISTICA
 IL PROGETTISTA FIRMATARIO DELLA PRESTAZIONE SPECIALISTICA
 GEOLOGO
 COORDINATORE DELLA SICUREZZA IN FASE DI PROGETTAZIONE

B-GEOLOGIA E GEOTECNICA
BA - GEOLOGIA
 Profilo geologico svincolo A8/PEDEMONTANA LOMBARDA - Rampe A, B e 6

CODICE PROGETTO	NOME FILE	REVISIONE	SCALA:
M1533 E 1801	BA19_P00GEO00GEOFP05.B.dwg	B	1:2000/1:200
D			
C	EMMISSIONE A SEGUITO DI ISTRUTTORIA INTERNA ANAS	MARZO 2021	ING. VALERIO MONTERISI
B	EMMISSIONE	MARZO 2020	ING. VALERIO MONTERISI
A			
REV.	DESCRIZIONE	DATA	REDAITTO VERIFICATO APPROVATO