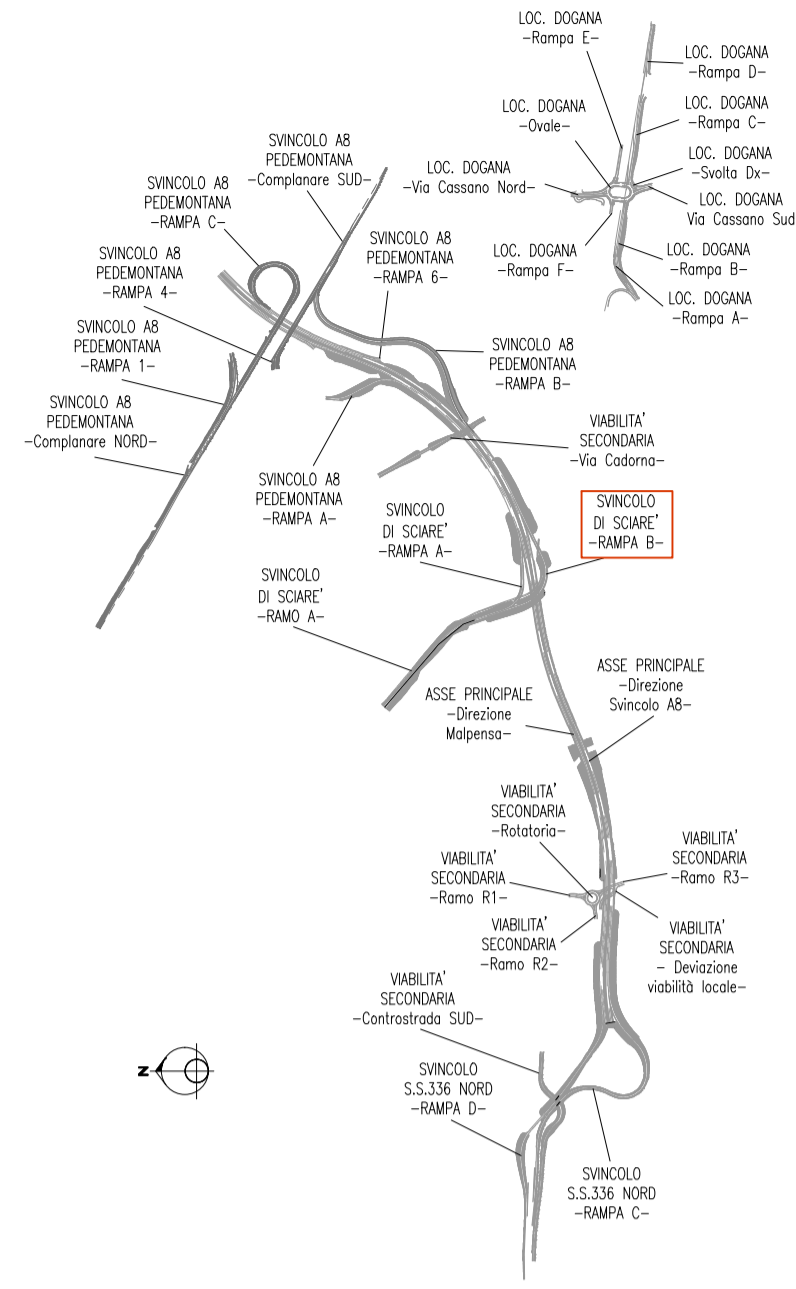
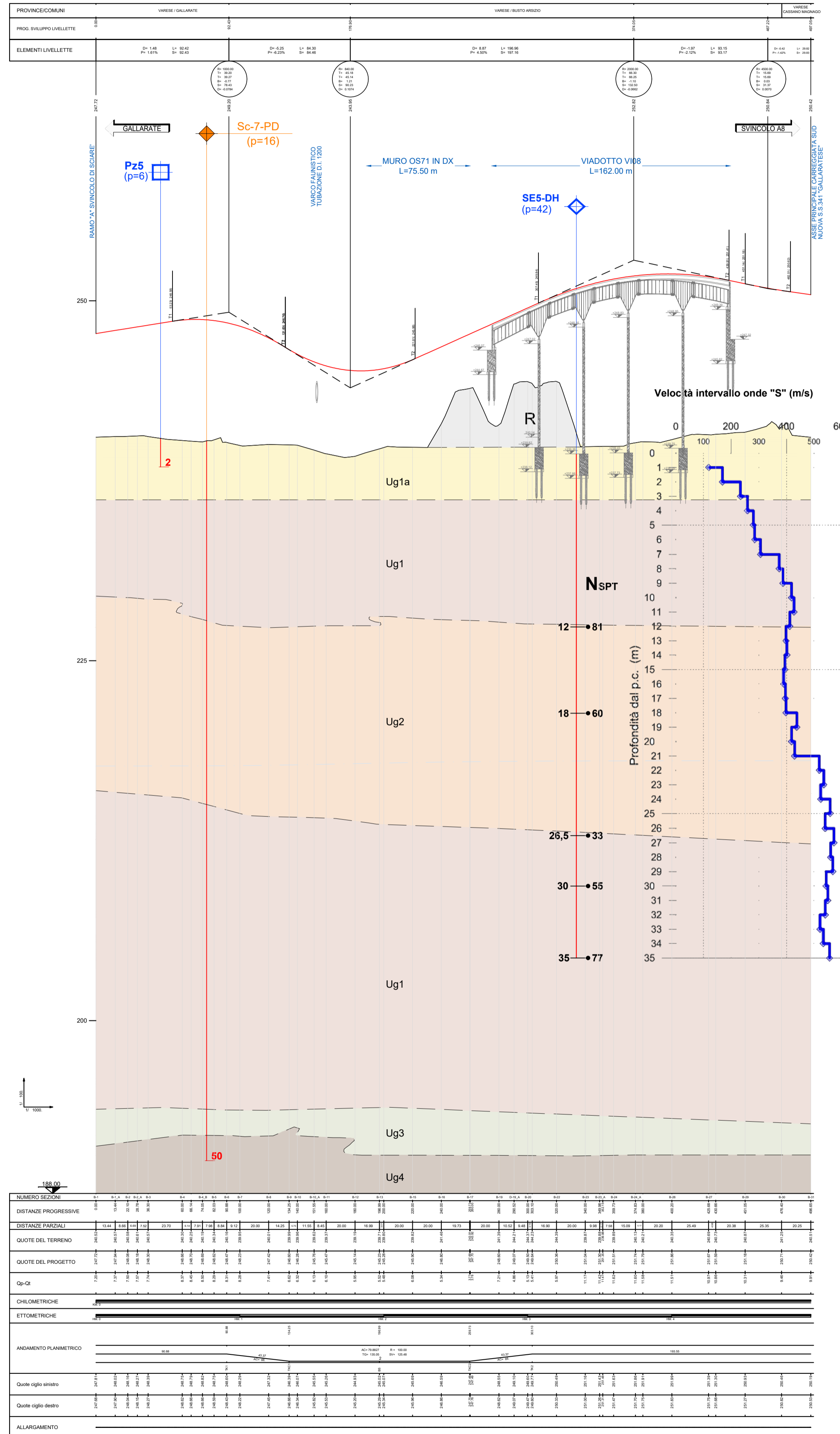


PIANTA CHIAVE



Caratterizzazione geotecnica dei vari litotipi								
UG	Litotipi	γ_t KN/m ³	c' KPa	ϕ'	E MPa	G MPa	k cm/s	Vs,30 m/s
Ug1a	Ghiaia in matrice sabbiosa e sabbia con ghiaia	18-20	0-5	27-34°	10-40	5-15	1E-04	100-350
Ug1	Ghiaia in matrice sabbiosa	19-21	---	35-40°	70-130 (<25m) 150-200 (>25m)	15-30 (<25m) 45-60 (>25m)	1E-05	250-450 (<25m) 400-700 (>25m)
Ug2	Sabbia e sabbia limosa con ghiaia	18-20	0-10	30-35°	80-130 (<25m) 150-200 (>25m)	10-40 (<25m) 45-60 (>25m)	1E-05	300-500 (<25m) 400-700 (>25m)



LEGENDA

DEPOSITI DI ORIGINE ANTROPICA

- Ug1a: Ghiaia alterata da poco addensata a mediamente addensata (NSPT <40), localmente con ciottoli e blocchi, in matrice sabbiosa e subordinata sabbia poco addensata con ghiaia (NSPT <20)
- Ug1: Ghiaia eterometrica, poligenica, con locali ciottoli e blocchi, in matrice sabbiosa-limosa o limosa-argillosa da mediamente addensata a molto addensata (NSPT >40)
- Ug2: Sabbia media e grossa limosa, localmente con limo, da mediamente addensata a molto addensata (NSPT >20)

DEPOSITI DI TRANSIZIONE ELASTICHE (EGH)

- Ug3: Argille limose - sabbiose con rara ghiaia
- Ug4: Ghiaie eterometriche, poligeniche, con rari ciottoli in matrice argillo-limosa

DEPOSITI DI TRANSIZIONE ELASTICHE (EGH)

- Ug3: Argille limose - sabbiose con rara ghiaia
- Ug4: Ghiaie eterometriche, poligeniche, con rari ciottoli in matrice argillo-limosa

PROFILI TOPOGRAFICI

- Linea rossa: Profilo topografico
- Linea blu: Livellata opere in progetto
- Linea grigia: Orizzonte di alterazione superficiale
- Linea tratteggiata: Limiti geologici incerti
- Linea tratteggiata: Superficie isopiezometrica
- Linea tratteggiata: Livello piezometrico

INDAGINI GEONOSTICHE PROGETTO DEFINITIVO

- PZ X (p=XXX): Codice indagine, Distanza di proiezione dall'asse (metri)
- Sc-1-PD: Sondaggi a carotaggio continuo attrezzati con piezometri (2010)
- Sc-9-PD: Sondaggi a carotaggio continuo attrezzati per prove Down Hole (2010)
- Sc-12-PD: Sondaggi a carotaggio continuo non attrezzati (2010)
- Pz-1-PD: Pozzetti esplorativi con prove di carico su piastra (2010)

INDAGINI GEONOSTICHE INTEGRATIVE - ANNO 2018

- SEn_DH: Sondaggio a C.C. con Down-Hole (Novembre 2018)
- SEn_PZ: Sondaggio a C.C. con Piezometro (Novembre 2018)
- PEzn: Pozzetto geognostico (Novembre 2018)
- MASW_n: Prove MASW (Novembre 2018)

INDAGINI GEONOSTICHE INTEGRATIVE - ANNO 2019

- SEin_DH: Sondaggio a C.C. con Down-Hole (Maggio 2019)
- SEin_PZ: Sondaggio a C.C. con Piezometro (Maggio 2019)
- MASW_n: Prove MASW (Maggio 2019)

ANAS S.p.A.
Direzione Progettazione e Realizzazione Lavori

NUOVA S.S. 341 "GALLARATESE" - TRATTO DA SAMARATE A CONFINE CON LA PROVINCIA DI NOVARA - TRATTO NORD

STRALCIO FUNZIONALE DAL KM 6+500 (SVINCOLO S.S. 336 NORD) AL KM 8+844 (SVINCOLO AUTOSTRADA A8) "BRETTELLA DI GALLARATE"

PROGETTO ESECUTIVO

STUDIO CORONA Ing. Valerio Bajetti Cofide Ing. 199, 16 Rovereto (TN) P.A. 20211	ING. RENATO DEL PRETE Ing. Renato Del Prete Cofide Ing. 199, 16 Rovereto (TN) P.A. 20211	ECOPLAN Arch. Nicoletta Fratini Cofide Ing. 199, 16 Rovereto (TN) P.A. 20211	EG EGG Engineering & Consulting S.r.l.
UNING Ing. Renato Vaira Cofide Ing. 199, 16 Rovereto (TN) P.A. 20211	SETAC Prof. Ing. Luigi Monterisi Cofide Ing. 199, 16 Rovereto (TN) P.A. 20211	ARKE Ing. Giacomino Angerano Cofide Ing. 199, 16 Rovereto (TN) P.A. 20211	DOTT. GEOL. DANILLO GALLO Dott. Geol. Danilo Gallo Cofide Ing. 199, 16 Rovereto (TN) P.A. 20211

VISTO: IL RESPONSABILE DEL PROCEDIMENTO, RESPONSABILE INTEGRAZIONE DELLE PRESTAZIONI SPECIALISTICHE, IL PROGETTISTA FIRMATARIO DELLA PRESTAZIONE, GEOLOGO, COORDINATORE DELLA SICUREZZA IN FASE DI PROGETTAZIONE.

B-BIOLOGIA E GEOTECNICA
BB - GEOTECNICA
Profilo geotecnico Svincolo di Sciarè - Rampa B

BB 10

CODICE PROGETTO	NOME FILE	REVISIONE	SCALA:
PROGETTO	BB10_T00GE00GETFP04_B.dwg		
LIV. PROG.	N. PROG.		
M1533	E 1801		
CODICE ELAB.	T00GE00GETFP04	B	1:2000/1:200

D	C	B	A	REV.	DESCRIZIONE	DATA	REDATTO	VERIFICATO	APPROVATO
					EMMISSIONE A SEGUITO DI ISTRUTTORIA INTERNA ANAS	MARZO 2021	PROF. ING. LUIGI MONTERISI	ING. VALERIO BAJETTI	ING. RENATO DEL PRETE
					EMMISSIONE	MARZO 2020	PROF. ING. LUIGI MONTERISI	ING. VALERIO BAJETTI	ING. RENATO DEL PRETE
					DESCRIZIONE	DATA	REDATTO	VERIFICATO	APPROVATO