

SEZIONE TIPO "B" SU VIADOTTO - IN CURVA

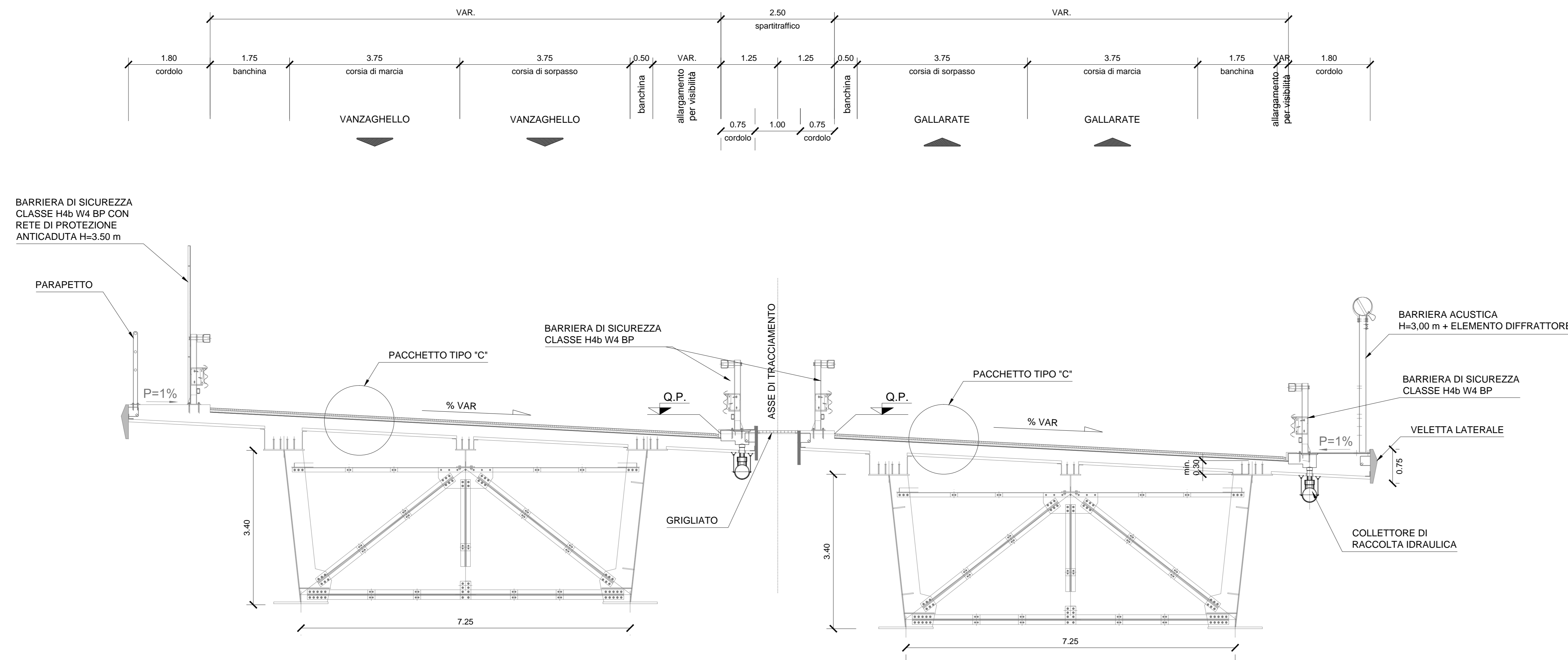
Strada cat. B Extraurbana Secondaria secondo D.M. 5/11/2001

scala 1:50

DA SEZ. 70 A SEZ. 75

In corrispondenza della linea F.S. e HUPAC

VIADOTTO VI03



SEZIONE TIPO "B" SU VIADOTTO - IN AFFIANCAMENTO A RAMPA A DI SCIARE

Strada cat. B Extraurbana Secondaria secondo D.M. 5/11/2001

scala 1:50

DA SEZ. 80 A SEZ. 84

VIADOTTO VI03

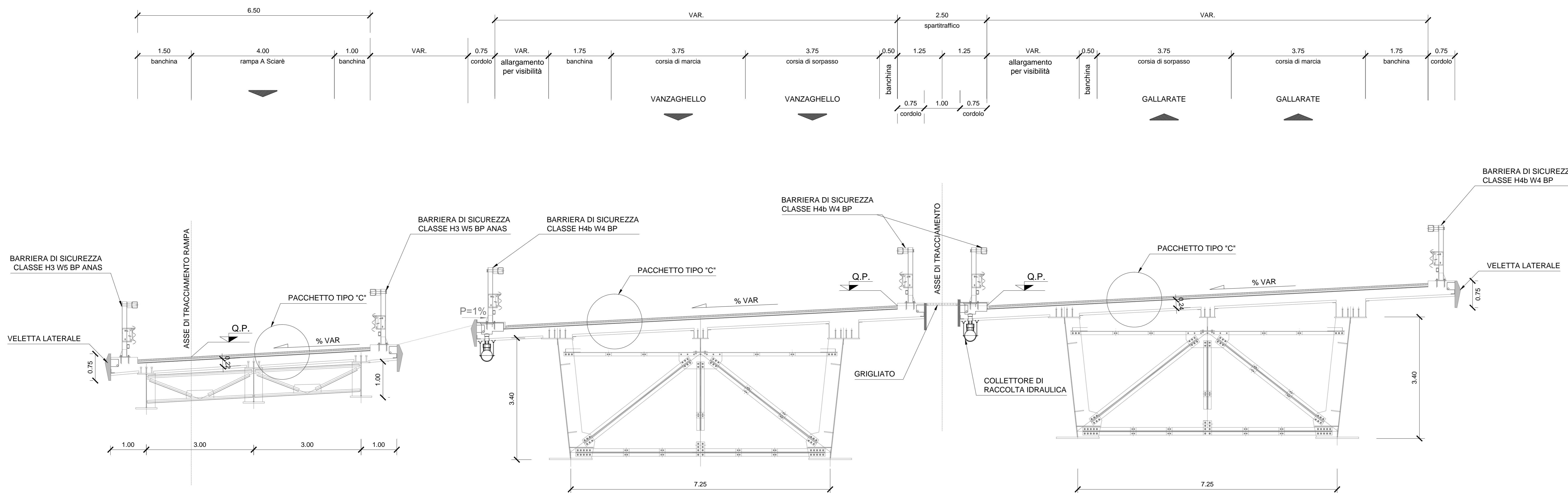


TABELLA MATERIALI

GEOTESSILE

- GEOTESSILE DI PESO NON INFERIORE A 300 g/m² - RESISTENZA A TRAZIONE NON INFERIORE A 18 kN/m

RINTERRO

- MATERIALE DI RISULTA DEGLI SCAVI, COMPATTATO PER STRATI DI SPESORE MASSIMO AL FINITO PARI A: 30 cm PER MATERIALI FINI, 50 cm PER MATERIALI GROSSOLANI

SCARPATE

- IN RILEVATO: SISTEMAZIONE CON PROCEDIMENTO IDROBITUMINOSO
- IN TRINCEA: RIVESTIMENTO A GRIGLIATO SEMIRIGIDO IN T.N.T. (500 g/m²)

SOTTOFONDAZIONI E RIEMPIMENTI:

- CONGLOMERATO CEMENTIZIO DOSATO CON 150kg/m³ DI CEMENTO NORMALE
- RIVESTIMENTO COLLETTORI: CONGLOMERATO CEMENTIZIO CON R₂₈ ≥ 25 MPa

OPERE IN C.A.:

- CONGLOMERATO CEMENTIZIO CON R₂₈ ≥ 30 MPa
- BARRE DI ACCIAIO AD ADERENZA MIGLIORATA CONTROLLATO IN STABILIMENTO TIPO Fe B44k

MANUFATTI PREFABBRICATI:

- TUBI CONGLOMERATO CEMENTIZIO SECONDO UNI 9534 a CLASSE 2^a, GIUNTI A BICOCHERE
- CANALLETTE E D'EMBRICI: CONGLOMERATO CEMENTIZIO CON R₂₈ ≥ 25 MPa
- CANALIZZAZIONI: CONGLOMERATO CEMENTIZIO VIBRATO CON R₂₈ ≥ 30 MPa ARMATO CON RETE ELETTROSALDATA IN BARRE DI ACCIAIO AD ADERENZA MIGLIORATA CONTROLLATO IN STABILIMENTO TIPO Fe B44k

DISPOSITIVI DI CORONAMENTO:

- CHIUSINI E GRIGLIE CARRABILI CON CONTROLTELAI: (SALVO DIVERSE INDICAZIONI GRIGLIA SFERODALE SECONDO UNI EN 124 Classe D 400 CON ELEMENTI DI BLOCCAGGIO)
- CHIUSINI E GRIGLIE CARRABILI CON CONTROLTELAI IN ACCIAIO ZINCATO A CALDO SECONDO UNI EN 124 - Classe C250 CON ELEMENTI DI BLOCCAGGIO
- DISPOSITIVI NON CARRABILI CON CONTROLTELAI: ACCIAIO ZINCATO A CALDO UNI EN 124 - Classe B125

SIGILLATURE:

- MALTA REOPLASTICA A RITIRO COMPENSATO

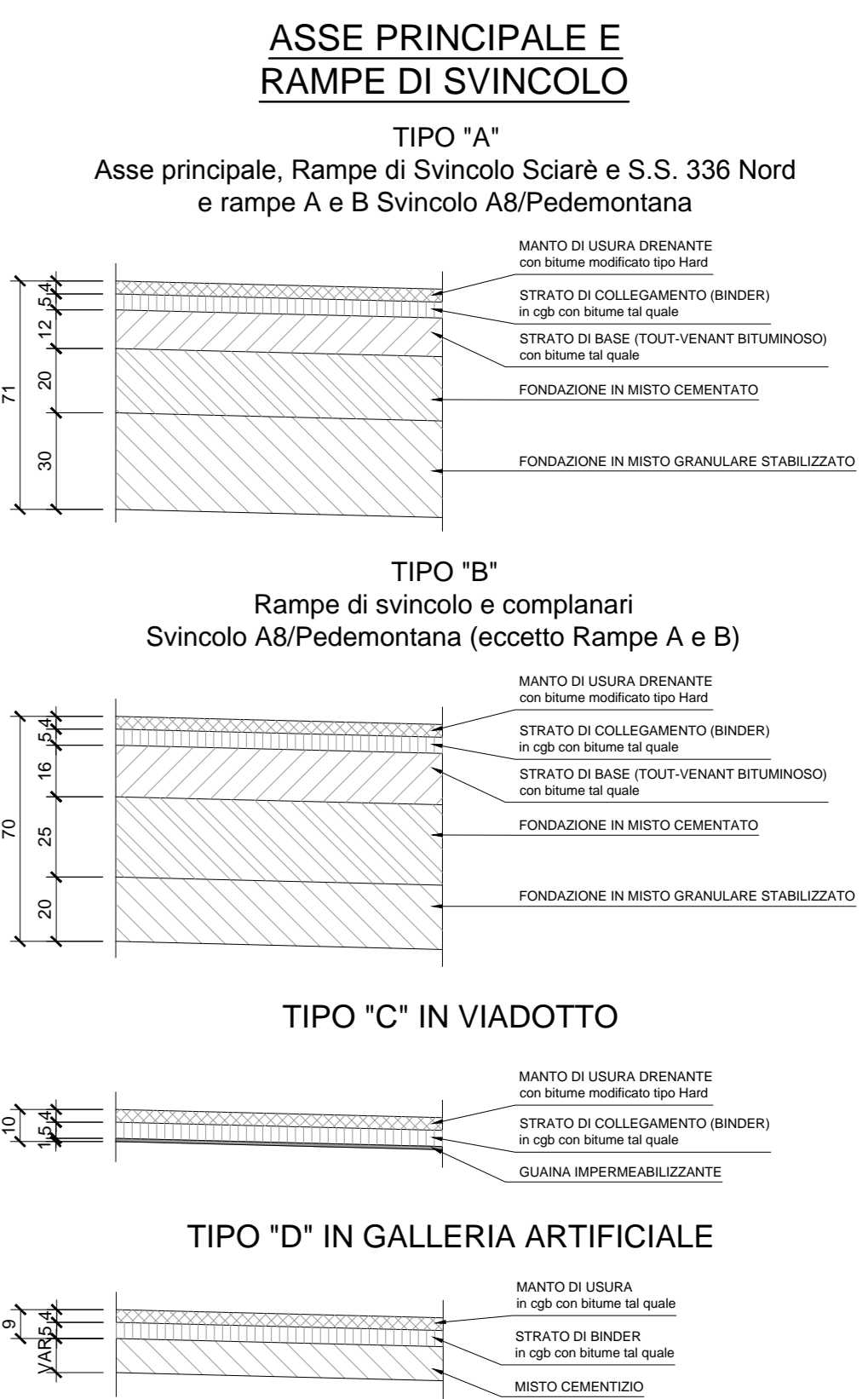
ARMATURA OPERE IN C.A.:

OVE NON ESPRESSAMENTE INDICATO, MAGLIA QUADRA 20x20 cm Ø 10 mm IN CORRISPONDENZA DELLE SUPERFICI ESTERNE ED INTERNE (BASE, PARETI, SOLETTA), COPRIFERRO 2.5 cm SOVRAPPOSIZIONI 30 DIAMETRI

NOTA: PER QUANTO NON ESPRESSAMENTE INDICATO HANNO VALORE CONTRATTUALE LE NORME TECNICHE D'APPALTO E GLI ELENCHI PREZZI UNITARI

PARTICOLARE PAVIMENTAZIONE

scala 1:20



anas ANAS S.p.A.
Gruppo FS Italiane Direzione Progettazione e Realizzazione Lavori

NUOVA S.S. 341 "GALLARATESE" - TRATTO DA SAMARATE A CONFINE CON LA PROVINCIA DI NOVARA - TRATTO NORD
STRALCIO FUNZIONALE DAL KM 6+500 (SVINCOLO S.S. 336 NORD) AL KM 8+844 (SVINCOLO AUTOSTRADA A8) "BRETTELLA DI GALLARATE"

PROGETTO ESECUTIVO

STUDIO CORONA	ING. RENATO DEL PRETE	ECOPLAN	ING. VALERIO BAIETTI
ING. RENATO DEL PRETE	ING. VALERIO BAIETTI	ING. VALERIO BAIETTI	ING. VALERIO BAIETTI

VISTO IL RESPONSABILE DEL PROCEDIMENTO: **ING. RENATO DEL PRETE**

RESPONSABILE INTERVENZIONE IN FASE DI PROGETTAZIONE SPECIALISTICA: **ING. VALERIO BAIETTI**

IL PROGETTISTA FIRMATARIO DELLA PRESTAZIONE: **ING. VALERIO BAIETTI**

COORDINATORE DELLA SICUREZZA IN FASE DI PROGETTAZIONE: **ING. VALERIO BAIETTI**

DA 047

D-PROGETTO STRADALE
DA - ASSE PRINCIPALE
Sezioni tipo Asse Principale - Tav. 5 di 10

CODICE PROGETTO	NOV. FILE	REVISIONE	SCALA:
M1533	DA047_F00P00TRAST05_C.dwg	C	1:50
LIV. PROG.	N. PROG.	DATA	REDAITTO
E 1801			
REV.	DESCRIZIONE	DATA	VERIFICATO
C	EMISSIONE A SEGUITO DI ISTRUTTORIA INTERNA ANAS	MARZO 2021	ING. VALERIO BAIETTI
B	EMISSIONE A SEGUITO DI ISTRUTTORIA INTERNA ANAS	OTTOBRE 2020	ING. VALERIO BAIETTI
A	EMISSIONE	LUGLIO 2020	ING. VALERIO BAIETTI
REV.	DESCRIZIONE	DATA	VERIFICATO