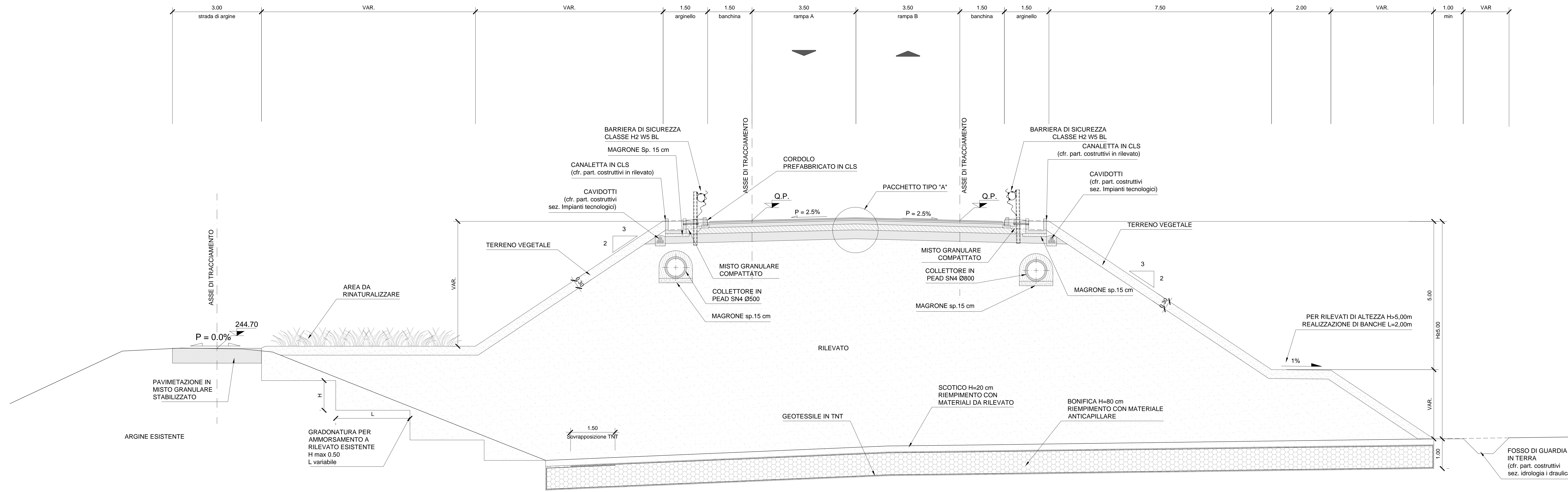


SEZIONE TIPO RAMPE A E B - IN AFFIANCAMENTO IN RETTIFILLO

Rampe monodirezionali secondo D.M. 19/04/2006
scala 1:50



SEZIONE TIPO RAMPE A E B - IN AFFIANCAMENTO

Rampe monodirezionali secondo D.M. 19/04/2006
scala 1:50

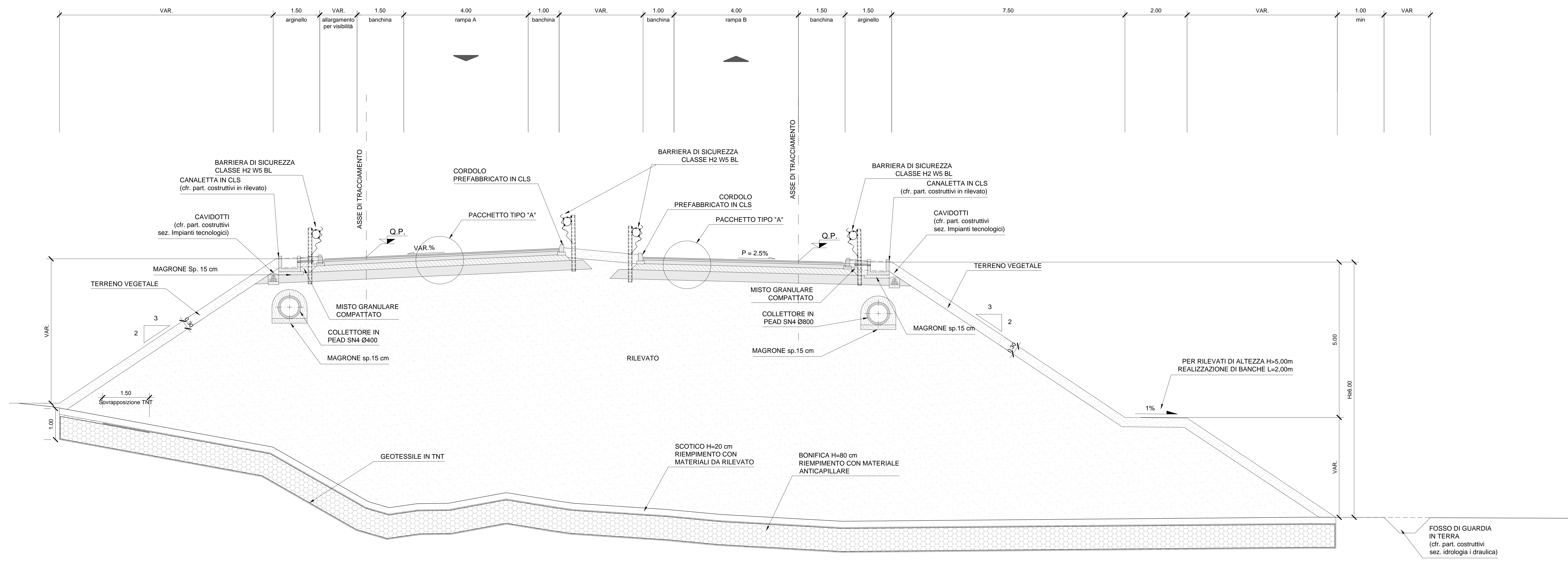


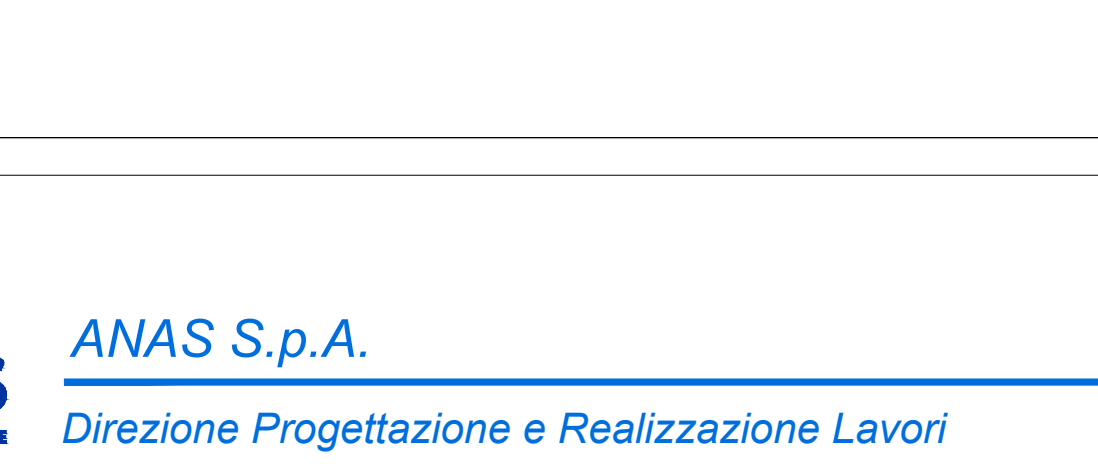
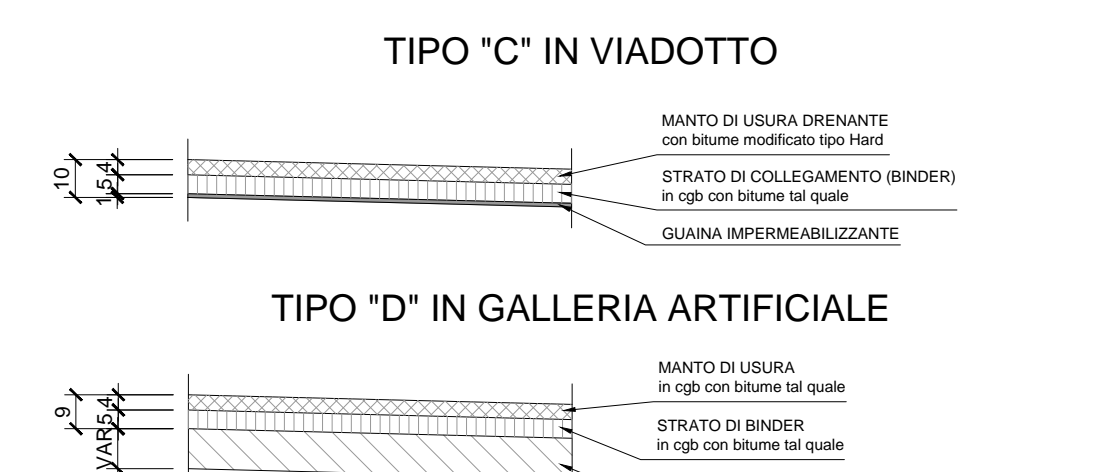
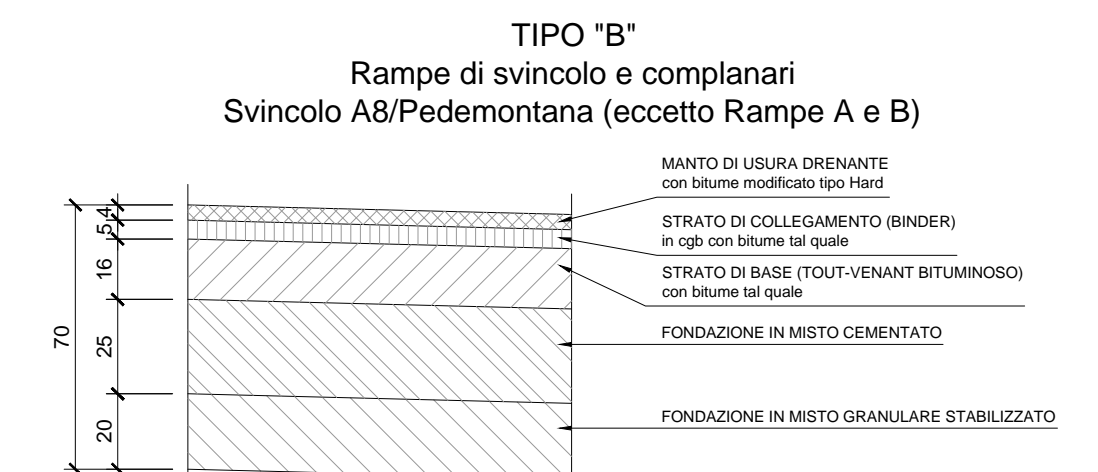
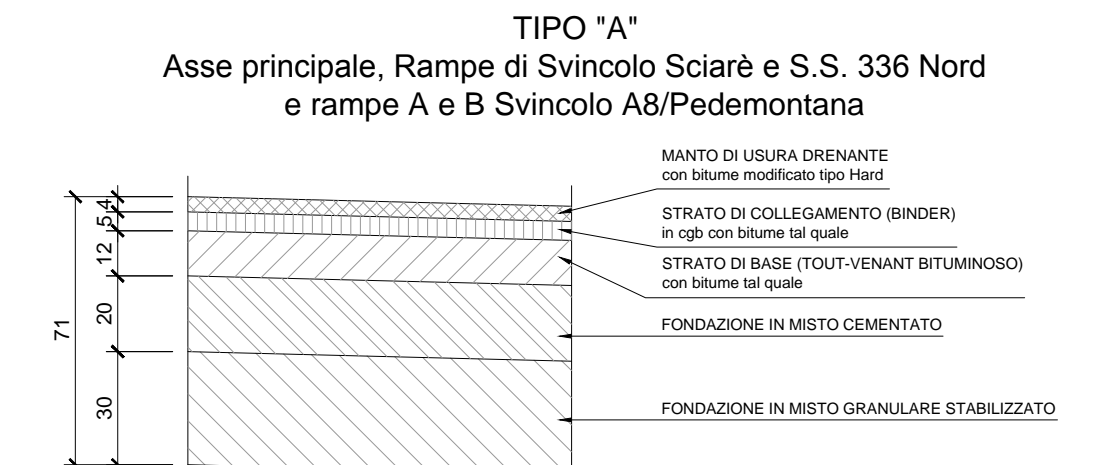
TABELLA MATERIALI

- GEOTESSILE**
 - GEOTESSILE DI PESO NON INFERIORE A 300 g/m² RESISTENZA A TRAZIONE NON INFERIORE A 18 kN/m
- RINTEPPO**
 - MATERIALE DI RISULTA DEGLI SCAVI, COMPATTATO PER STRATI DI SPESORE MASSIMO AL FINITO PARI A: 30 cm PER MATERIALI FINI 50 cm PER MATERIALI GROSSOLANI
- SCARPATE**
 - IN RILEVATO
 - SISTEMAZIONE CON PROCEDIMENTO IDROBUTIMOSO
 - IN TRINCEA
 - RIVESTIMENTO A GRIGLIATO SEMIRIGIDO IN T.N.T. (500 g/m²)
- SOTTOFONDAZIONI E RIEMPIMENTI**
 - CONGLOMERATO CEMENTIZIO DOSATO CON 150kg/m³ DI CEMENTO NORMALE
 - RIVESTIMENTO COLLETTORI: CONGLOMERATO CEMENTIZIO CON R_{ok} ≥ 25MPa
- OPERE IN C.A.**
 - CONGLOMERATO CEMENTIZIO CON R_{ok} = 30 MPa
 - BARRE DI ACCIAIO AD ADERENZA MIGLIORATA CONTROLLATO IN STABILIMENTO TIPO F8 B44k
- MANUFATTI PREFABBRICATI**
 - TUBI CONGLOMERATO CEMENTIZIO SECONDO UNI 9534 e CLASSE 2^a GIUNTI A BICCHIERE
 - CANALETTA A D'ISERIBICI: CONGLOMERATO CEMENTIZIO CON R_{ok} ≥ 25 MPa
 - CANALIZZAZIONI: CONGLOMERATO CEMENTIZIO VIBRATO CON R_{ok} ≥ 30 MPa, ARMATO CON RETE ELETTRODALLATA IN BARRE DI ACCIAIO AD ADERENZA MIGLIORATA CONTROLLATO IN STABILIMENTO TIPO F8 B44k
- DISPOSITIVI DI CORONAMENTO**
 - CHISUNE E GRIGLIE CARRABILI CON CONTROLLO: (SALVO DIVERSE INDICAZIONI) GRIGLIA SFERICA SECONDO UNI EN 124 Classe B125 CON ELEMENTI DI BLOCCAGGIO
 - CHISUNE E GRIGLIE CARRABILI CON CONTROLLO IN ACCIAIO ZINCATO A CALDO SECONDO UNI EN 124 - Classe C550 CON ELEMENTI DI BLOCCAGGIO
 - DISPOSITIVI NON CARRABILI CON CONTROLLO: ACCIAIO ZINCATO A CALDO UNI EN 124 - Classe B125
- SIGILLATURE**
 - MALTA REOPLASTICA A RETRO COMPENSATO
- ARMATURA OPERE IN C.A.**
 - CIVE NON ESPRESSEMENTE INDICATO: MAGLIA QUADRA 20x20 cm Ø 10 mm IN CORRISPONDENZA DELLE SUPERFICI ESTERNE ED INTERNE (BASE, PARETI, SOLETTE) COPRIFERRO 3.5 cm SOVRAPPPOSIZIONI 30 DIAMETRI
- NOTA:** PER QUANTO NON ESPRESSEMENTE INDICATO HANNO VALORE CONTRATTUALE LE NORME TECNICHE D'APPALTO E GLI ELENCHI PREZZI UNITARI

PARTICOLARE PAVIMENTAZIONE

scala 1:20

ASSE PRINCIPALE E RAMPE DI SVINCOLO



ANAS S.p.A.
DIREZIONE PROGETTAZIONE E REALIZZAZIONE LAVORI

NUOVA S.S. 341 "GALLARATESE" - TRATTO DA SAMARATE A CONFINE CON LA PROVINCIA DI NOVARA - TRATTO NORD
STRALCIO FUNZIONALE DAL KM 6+500 (SVINCOLO S.S. 336 NORD) AL KM 8+844 (SVINCOLO AUTOSTRADA A8) "BRETTELLA DI GALLARATE"

PROGETTO ESECUTIVO

STUDIO CORONA	ING. RENATO DEL PRETE	ECOPLAN	EG
ING. VALERIO BIANCHI	ING. RENATO DEL PRETE	ING. GIUSEPPE FERRARI	ING. GIUSEPPE FERRARI
ING. STANISLAO VERRI	ING. RENATO DEL PRETE	ING. GIUSEPPE FERRARI	ING. GIUSEPPE FERRARI
ING. STANISLAO VERRI	ING. RENATO DEL PRETE	ING. GIUSEPPE FERRARI	ING. GIUSEPPE FERRARI

VISTO IL RESPONSABILE DEL PROCEDIMENTO: **ING. STANISLAO VERRI**

RESPONSABILE DELLA PRESTAZIONE SPECIALISTICA: **ING. RENATO DEL PRETE**

IL PROGETTISTA FIRMATARIO DELLA PRESTAZIONE: **ING. RENATO DEL PRETE**

GEOLOGO: **ING. GIUSEPPE FERRARI**

COORDINATORE DELLA SICUREZZA IN FASE DI PROGETTAZIONE: **ING. GIUSEPPE FERRARI**

D-PROGETTO STRADALE
DB 220 DB - SVINCOLI E INTERSEZIONI - DB2 - SVINCOLO DI SCIARE
Sezioni tipo - Tav. 3 di 7

CODICE PROGETTO	MI533	UV PROJ.	E	NOME FILE	DB20_V02P010TRAST03_B.rvt	REVISIONE	B	SCALA	1:50
PROGETTO	MI533	UV PROJ.	E	CODICE FILE	MI02P010TRAST03	REVISIONE	B	SCALA	1:50

REV.	DESCRIZIONE	DATA	REDATTO	VERIFICATO	APPROVATO
C	EMMISSIONE A SEGUITO DI ISTRUTTORIA INTERNA ANAS	OTTOBRE 2020	ING. MARITINA BOZZO	ING. VALERIO SALETTI	ING. RENATO DEL PRETE
A	EMMISSIONE	LUGLIO 2020	ING. MARITINA BOZZO	ING. VALERIO SALETTI	ING. RENATO DEL PRETE