

**NUOVA S.S. 341 "GALLARATESE" - TRATTO DA SAMARATE A CONFINE
CON LA PROVINCIA DI NOVARA - TRATTO NORD**

**STRALCIO FUNZIONALE DAL KM 6+500 (SVINCOLO S.S. 336 NORD)
AL KM 8+844 (SVINCOLO AUTOSTRADA A8)
"BRETELLA DI GALLARATE"**

PROGETTO ESECUTIVO

 <p>Ing. Renato Vaira (Ordine degli Ingg. di Torino e Provincia n° 4863 W)</p>	 <p>Ing. Valerio Bajetti Ordine degli Ingg. di Roma e provincia n° A-26211</p>	<p>ING. RENATO DEL PRETE</p> <p>Ing. Renato Del Prete Ordine degli Ingg. di Bari e provincia n° 5073</p>	 <p>Arch. Nicoletta Frattini Ordine degli Arch. di Torino e provincia n° A-8433</p>	 <p>Ing. Gabriele Incecchi Ordine degli Ingg. di Roma e provincia n° A-12102</p>	
	 <p>Società designata: GA&M</p> <p>Prof. Ing. Matteo Ranieri Ordine degli Ingg. di Bari e provincia n° 1137</p>	<p>SETAC Srl Servizi & Engineering Trasporti Ambiente Costruzioni</p> <p>Prof. Ing. Luigi Monterisi Ordine degli Ingg. di Bari e provincia n° 1771</p>	<p>ARKE' INGEGNERIA s.r.l. Via Moscardini, Milano n. 4 - 20126 km</p> <p>Ing. Gioacchino Angarano Ordine degli Ingg. di Bari e provincia n° 5970</p>	<p>DOTT. GEOL. DANILO GALLO</p> <p>Dott. Geol. Danilo Gallo Ordine dei Geologi della Regione Puglia n° 588</p>	
<p>VISTO: IL RESPONSABILE DEL PROCEDIMENTO</p> <p>Dott. Ing. Giancarlo LUONGO</p>	<p>RESPONSABILE INTEGRAZIONE DELLE PRESTAZIONI SPECIALISTICHE</p> <p>Ing. Renato DEL PRETE</p>	<p>IL PROGETTISTA FIRMATARIO DELLA PRESTAZIONE</p> <p>Ing. Valerio BAJETTI</p>	<p>GEOLOGO</p> <p>Prof. Ing. Geol. Luigi MONTERISI</p>	<p>COORDINATORE DELLA SICUREZZA IN FASE DI PROGETTAZIONE</p> <p>Ing. Gaetano RANIERI</p>	

DB 342

D-PROGETTO STRADALE

DB - SVINCOLI - DB-3 - SVINCOLO A8/PEDEMONTANA LOMBARDA

Sezioni trasversali Complanare Sud

CODICE PROGETTO		NOME FILE		REVISIONE	SCALA:
PROGETTO	LIV. PROG.	N. PROG.	DB342_V03PS00TRASZ05_C.dwg		
M I 5 3 3	E	1 8 0 1	CODICE ELAB.	C	1:200
			V 0 3 P S 0 0 T R A S Z 0 5		
D					
C	EMISSIONE A SEGUITO DI ISTRUTTORIA INTERNA ANAS	LUGLIO 2021	ING. AURORA LUISI	ING. VALERIO BAJETTI	ING. RENATO DEL PRETE
B	EMISSIONE A SEGUITO DI ISTRUTTORIA INTERNA ANAS	APRILE 2021	ING. AURORA LUISI	ING. VALERIO BAJETTI	ING. RENATO DEL PRETE
A	EMISSIONE	OTTOBRE 2020	ING. AURORA LUISI	ING. VALERIO BAJETTI	ING. RENATO DEL PRETE
REV.	DESCRIZIONE	DATA	REDATTO	VERIFICATO	APPROVATO

SEZIONE N. R4-8 - CS-1

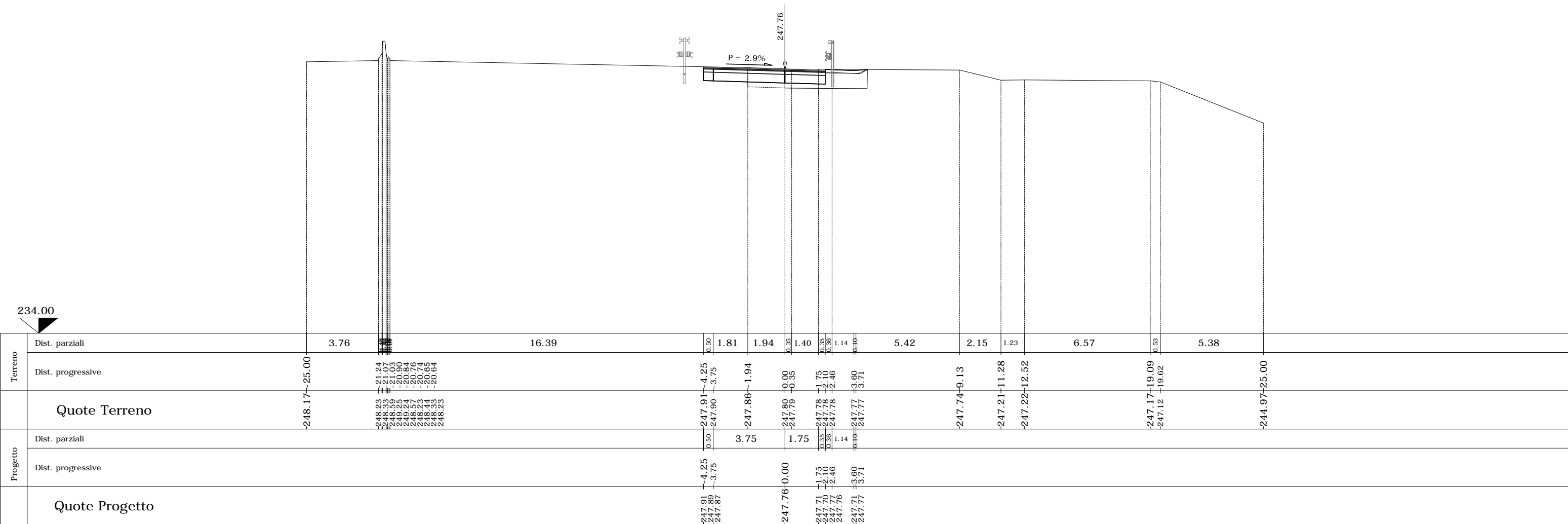
PROGR. 139.50

QP = 247.76

ml 19.50 da sez.n. R4-7 ← → ml 20.50 a sez.n. CS-2

SEZIONE N. R4-8 - CS-1	
Rilevato (mq)	0.00
Scavo (mq)	4.71
Scotico (m)	7.87
Bonifica (mq)	2.89
Ammorsamento (mq)	0.00
Terreno vegetale sx (mq)	0.00
Terreno vegetale dx (mq)	0.33
Usura drenante (m)	6.27
Binder (m)	6.27
Base bitumata (m)	6.27
Base cementata (m)	6.27
Fondazione (m)	6.27

CARREGGIATA SUD
AUTOSTRADA A8



SEZIONE N. CS-4

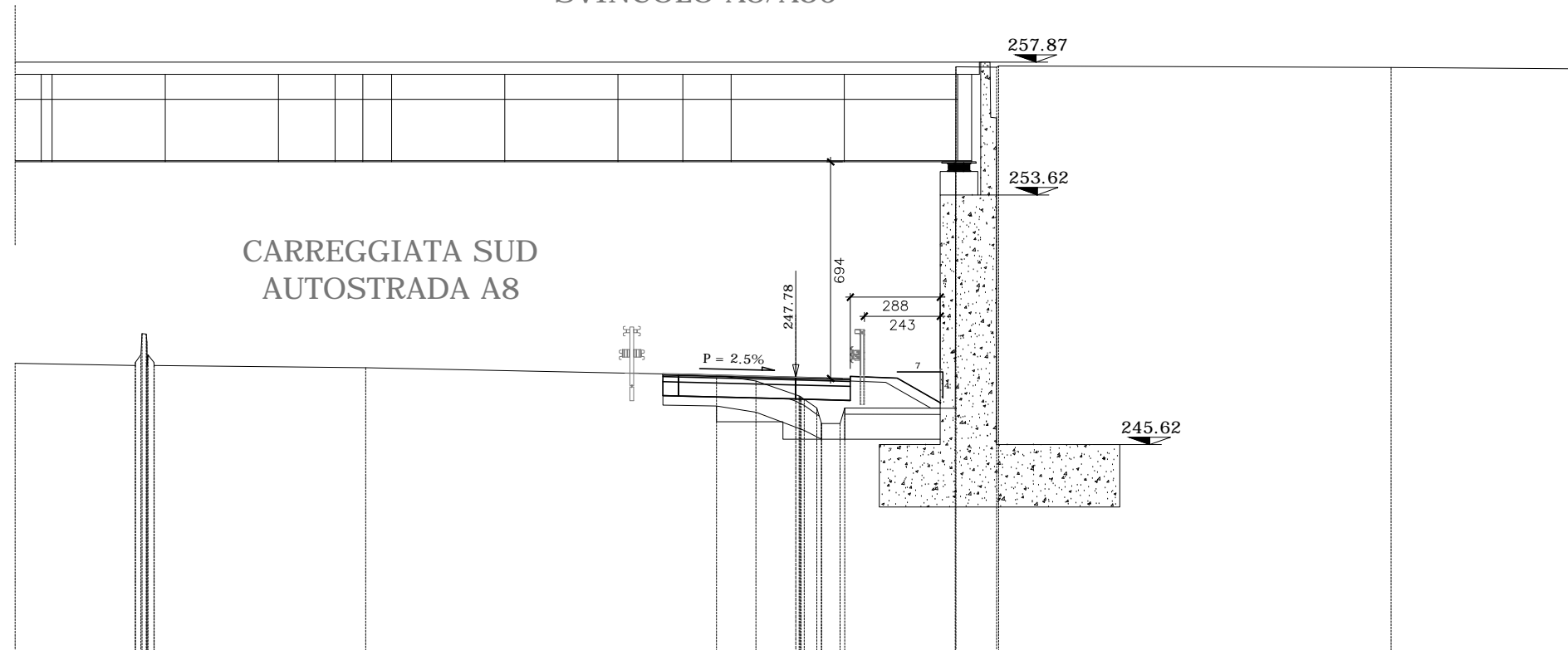
PROGR. 200.00

QP = 247.78

ml 20.00 da sez.n. CS-3 ← → ml 20.00 a sez.n. CS-5

SEZIONE N. CS-4	
Rilevato (mq)	2.25
Scavo (mq)	2.44
Scotico (m)	9.18
Bonifica (mq)	5.76
Ammorsamento (mq)	1.43
Terreno vegetale sx (mq)	0.00
Terreno vegetale dx (mq)	0.74
Usura drenante (m)	6.00
Binder (m)	6.00
Base bitumata (m)	6.00
Base cementata (m)	6.00
Fondazione (m)	6.00

VIADOTTO VI01
ESISTENTE
SVINCOLO A8/A36



Terreno	Dist. parziali	3.85	6.78	9.52	0.30	1.21	1.26	1.27	0.40	0.05	0.14	0.13	1.50	1.68	0.00	12.57	5.93																																				
	Dist. progressive	-248.23	-25.00	-21.15	-20.97	-20.94	-20.81	-20.78	-20.74	-20.56	-248.08	-13.77	-247.89	-4.25	-247.88	-3.75	-247.85	-2.54	-247.66	-1.27	-247.22	0.00	-247.18	0.11	-247.17	0.14	-247.15	0.17	-247.08	0.27	-246.79	0.67	-246.59	0.83	-246.29	1.32	-246.29	1.32	-246.79	1.75	-246.79	3.25	-246.79	4.93	-257.71	-6.44	-257.71	6.50	-257.70	-19.07	-257.66	-25.00	
Quote Terreno		-248.23	-25.00	-21.15	-20.97	-20.94	-20.81	-20.78	-20.74	-20.56	-248.08	-13.77	-247.89	-4.25	-247.88	-3.75	-247.85	-2.54	-247.66	-1.27	-247.22	0.00	-247.18	0.11	-247.17	0.14	-247.15	0.17	-247.08	0.27	-246.79	0.67	-246.59	0.83	-246.29	1.32	-246.29	1.32	-246.79	1.75	-246.79	3.25	-246.79	4.93	-257.71	-6.44	-257.71	6.50	-257.70	-19.07	-257.66	-25.00	
Progetto	Dist. parziali												0.30	3.75		1.48	1.50	1.68																																			
	Dist. progressive												-247.89	-4.25	-247.88	-3.75	-247.85	-2.54	-247.66	-1.27	-247.78	0.00	-247.78	0.11	-247.78	0.27	-247.74	-1.75	-247.74	-1.75	-247.75	-3.25	-247.75	-3.25	-246.79	-4.93	-246.79	-4.93	-246.79	-4.93	-246.79	-4.93	-257.71	-6.44	-257.71	6.50	-257.71	6.50	-257.70	-19.07	-257.66	-25.00	
Quote Progetto													-247.89	-4.25	-247.88	-3.75	-247.85	-2.54	-247.66	-1.27	-247.78	0.00	-247.78	0.11	-247.78	0.27	-247.74	-1.75	-247.74	-1.75	-247.75	-3.25	-247.75	-3.25	-246.79	-4.93	-246.79	-4.93	-246.79	-4.93	-246.79	-4.93	-257.71	-6.44	-257.71	6.50	-257.71	6.50	-257.70	-19.07	-257.66	-25.00	

SEZIONE N. CS-5

PROGR. 220.00

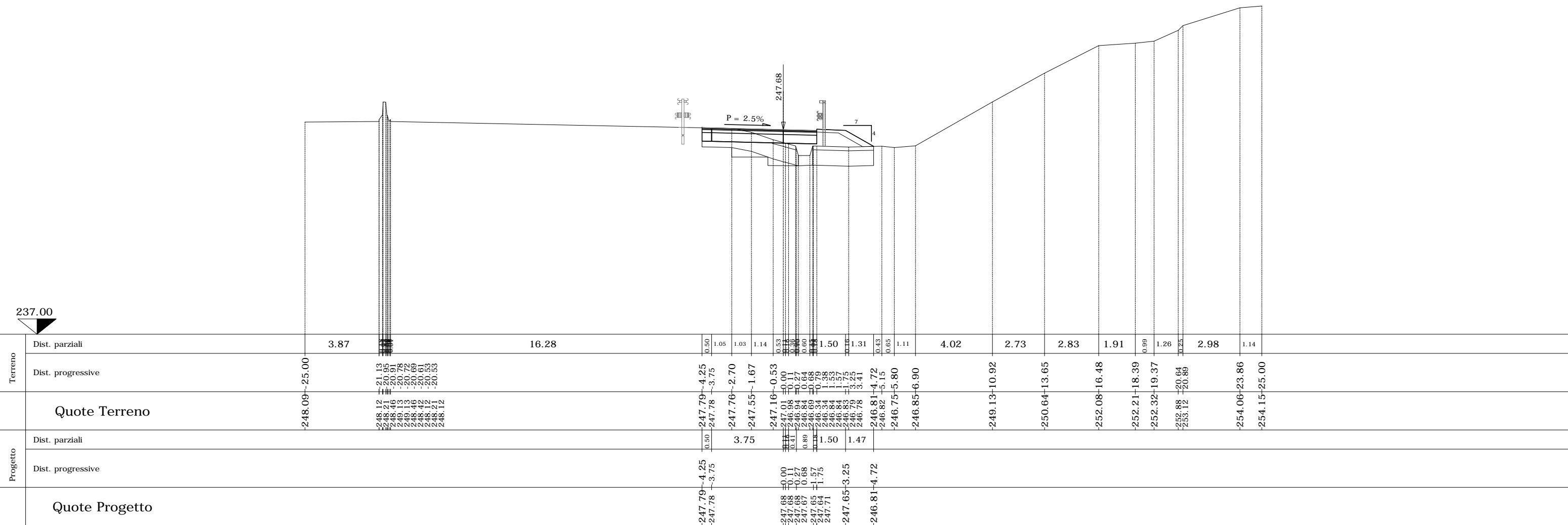
QP = 247.68

ml 20.00 da sez.n. CS-4 ← → ml 20.00 a sez.n. CS-6

SEZIONE N. CS-5

Rilevato (mq)	1.83
Scavo (mq)	2.16
Scotico (m)	8.97
Bonifica (mq)	5.81
Ammorsamento (mq)	1.68
Terreno vegetale sx (mq)	0.00
Terreno vegetale dx (mq)	0.67
Usura drenante (m)	6.00
Binder (m)	6.00
Base bitumata (m)	6.00
Base cementata (m)	6.00
Fondazione (m)	6.00

CARREGGIATA SUD
AUTOSTRADA A8



SEZIONE N. CS-6

PROGR. 240.00

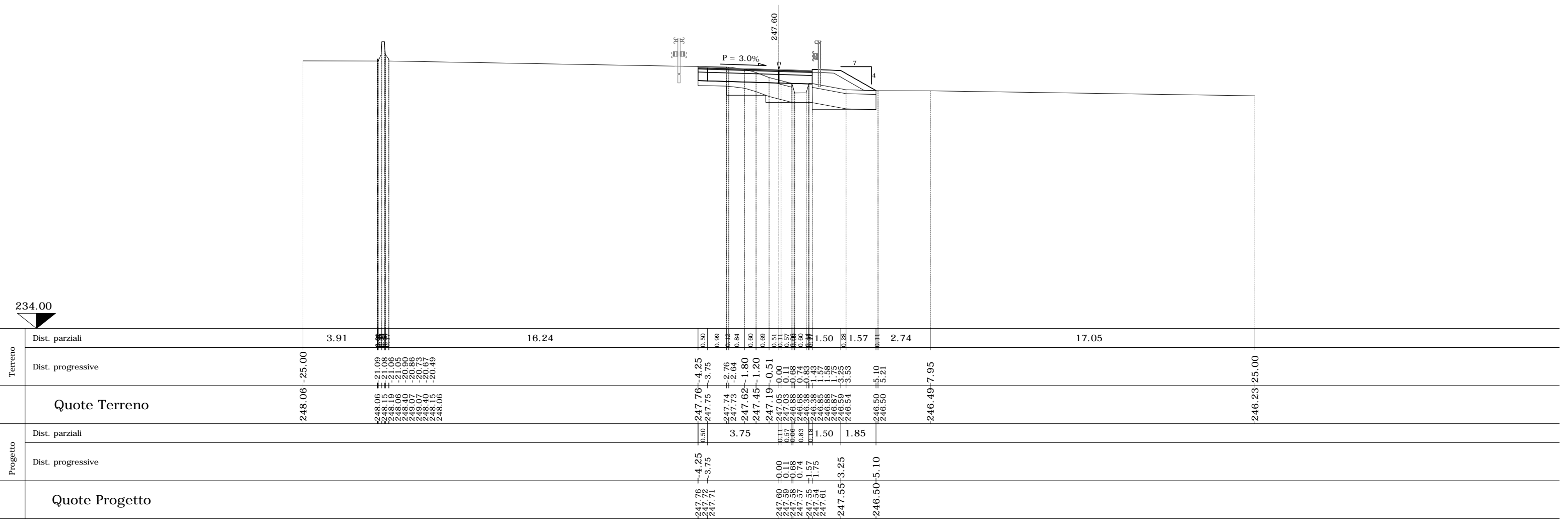
QP = 247.60

ml 20.00 da sez.n. CS-5 ← → ml 20.00 a sez.n. CS-7

SEZIONE N. CS-6

Rilevato (mq)	1.78
Scavo (mq)	2.60
Scotico (m)	9.35
Bonifica (mq)	5.79
Ammorsamento (mq)	1.85
Terreno vegetale sx (mq)	0.00
Terreno vegetale dx (mq)	0.79
Usura drenante (m)	6.00
Binder (m)	6.00
Base bitumata (m)	6.00
Base cementata (m)	6.00
Fondazione (m)	6.00

CARREGGIATA SUD
AUTOSTRADA A8



SEZIONE N. CS-7

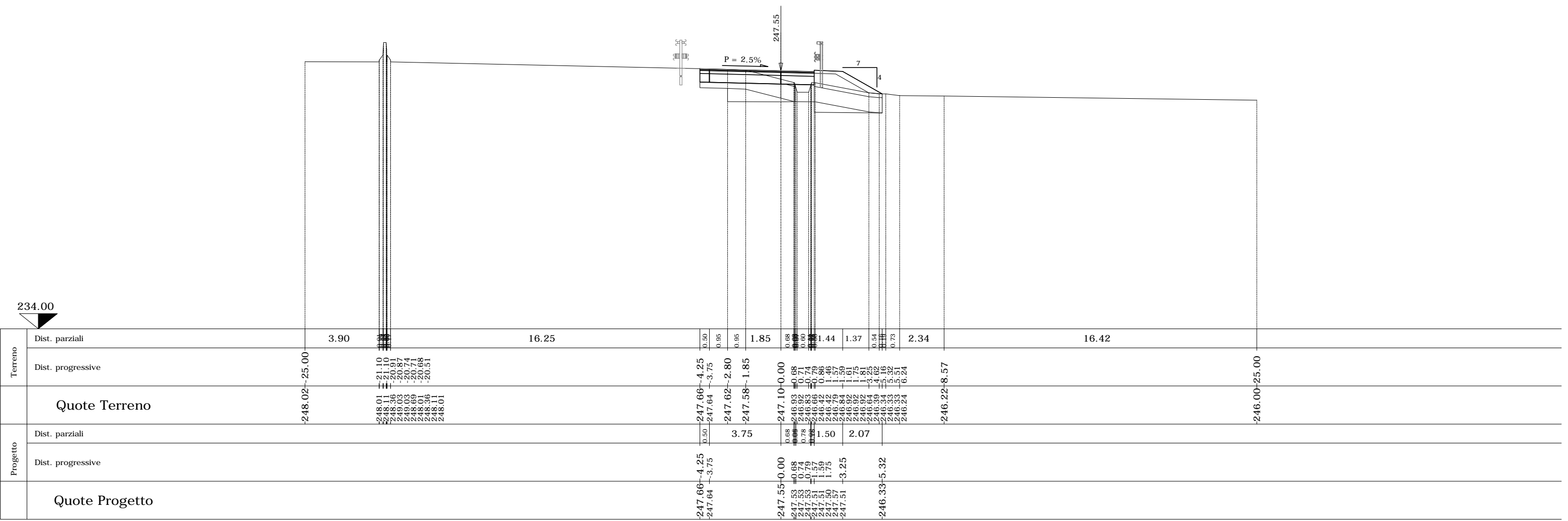
PROGR. 260.00
QP = 247.55

ml 20.00 da sez.n. CS-6 ← → ml 20.00 a sez.n. CS-8

SEZIONE N. CS-7

Rilevato (mq)	1.51
Scavo (mq)	2.71
Scotico (m)	9.57
Bonifica (mq)	5.93
Ammorsamento (mq)	1.61
Terreno vegetale sx (mq)	0.00
Terreno vegetale dx (mq)	0.85
Usura drenante (m)	6.00
Binder (m)	6.00
Base bitumata (m)	6.00
Base cementata (m)	6.00
Fondazione (m)	6.00

CARREGGIATA SUD
AUTOSTRADA A8



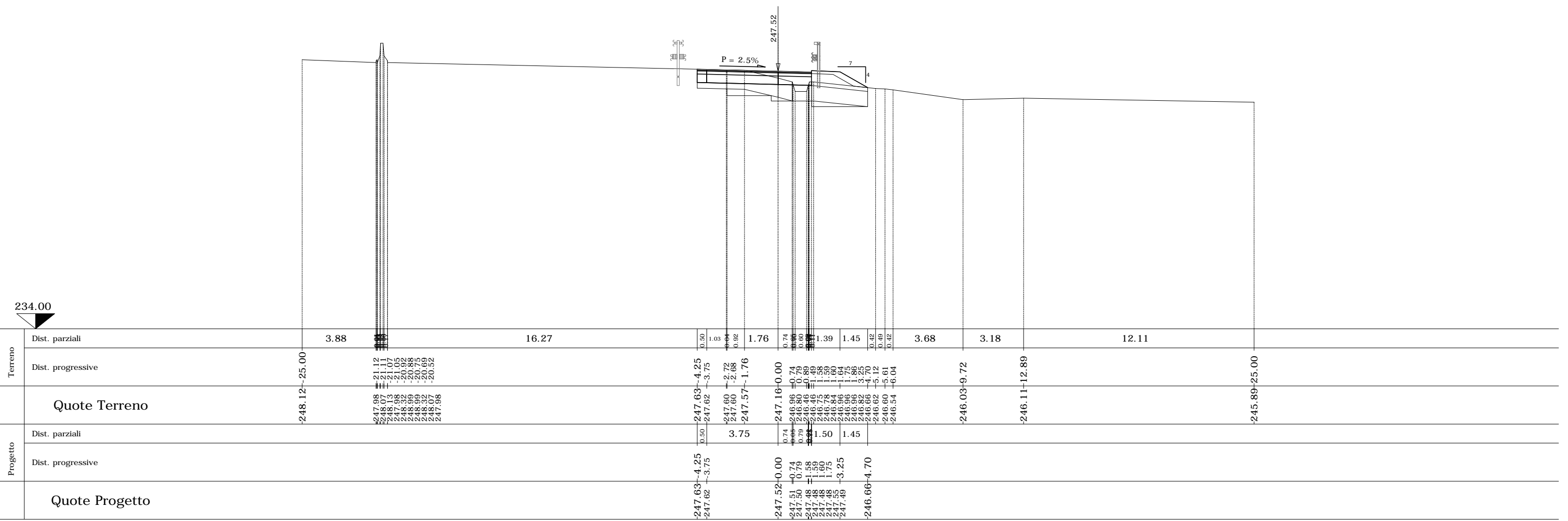
SEZIONE N. CS-8

PROGR. 280.00
QP = 247.52

ml 20.00 da sez.n. CS-7 ← → ml 20.00 a sez.n. CS-9

SEZIONE N. CS-8	
Rilevato (mq)	1.04
Scavo (mq)	2.85
Scotico (m)	8.95
Bonifica (mq)	5.31
Ammorsamento (mq)	1.75
Terreno vegetale sx (mq)	0.00
Terreno vegetale dx (mq)	0.63
Usura drenante (m)	6.00
Binder (m)	6.00
Base bitumata (m)	6.00
Base cementata (m)	6.00
Fondazione (m)	6.00

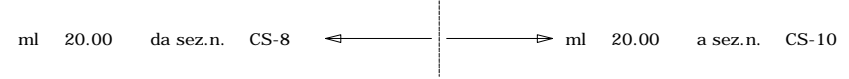
CARREGGIATA SUD
AUTOSTRADA A8



SEZIONE N. CS-9

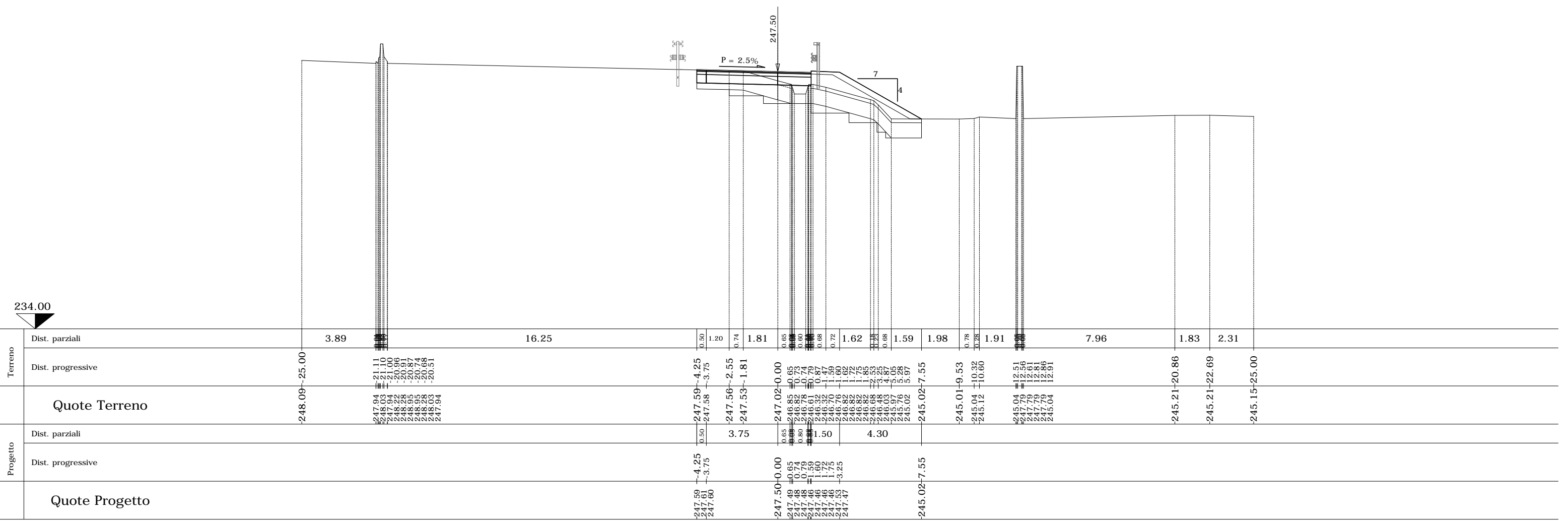
PROGR. 300.00

QP = 247.50



SEZIONE N. CS-9	
Rilevato (mq)	2.57
Scavo (mq)	2.58
Scotico (m)	11.80
Bonifica (mq)	7.81
Ammorsamento (mq)	2.37
Terreno vegetale sx (mq)	0.00
Terreno vegetale dx (mq)	1.64
Usura drenante (m)	6.00
Binder (m)	6.00
Base bitumata (m)	6.00
Base cementata (m)	6.00
Fondazione (m)	6.00

CARREGGIATA SUD
AUTOSTRADA A8



SEZIONE N. CS-10 SEZIONE N. B(A8)-37

PROGR. 320.00
QP = 247.47

QP = 246.97

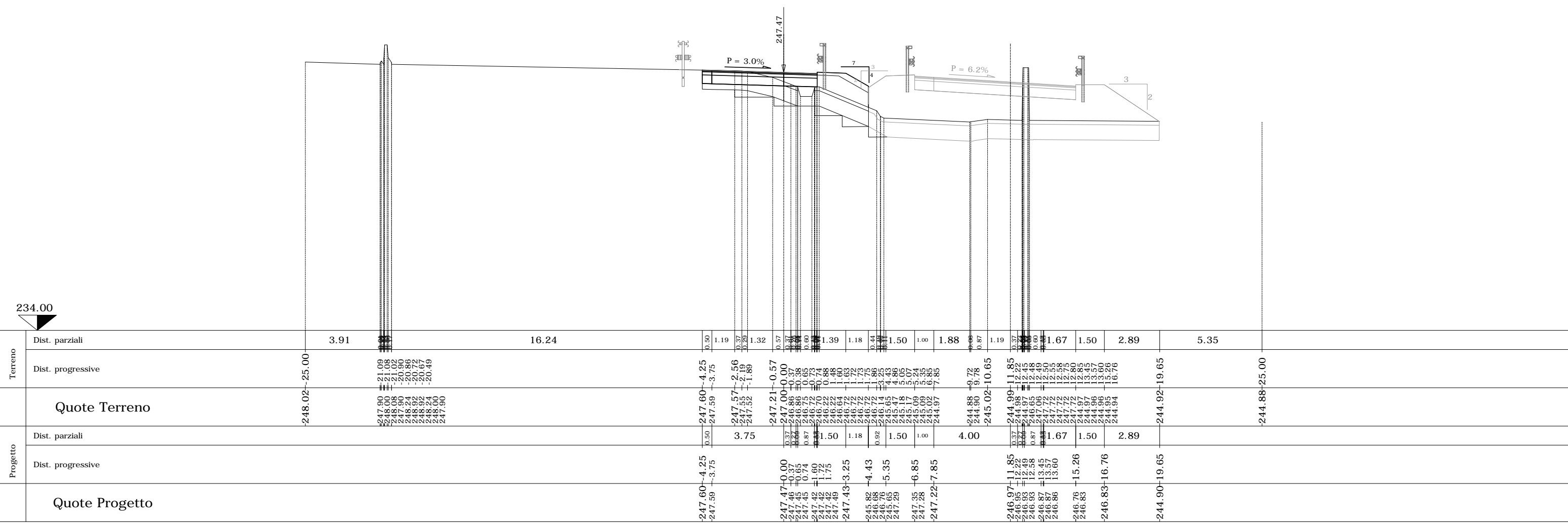
SEZIONE N. CS-10

Rilevato (mq)	2.63
Scavo (mq)	2.64
Scotico (m)	8.68
Bonifica (mq)	5.20
Ammorsamento (mq)	1.83
Terreno vegetale sx (mq)	0.00
Terreno vegetale dx (mq)	0.67
Usura drenante (m)	6.00
Binder (m)	6.00
Base bitumata (m)	6.00
Base cementata (m)	6.00
Fondazione (m)	6.00

ml 20.00 da sez.n. CS-9 ← → ml 20.72 a sez.n. CS-11

CARREGGIATA SUD
AUTOSTRADA A8

RAMPA B



SEZIONE N. CS-12 SEZIONE N. B(A8)-39

PROGR. 363.29
QP = 247.38

QP = 247.25

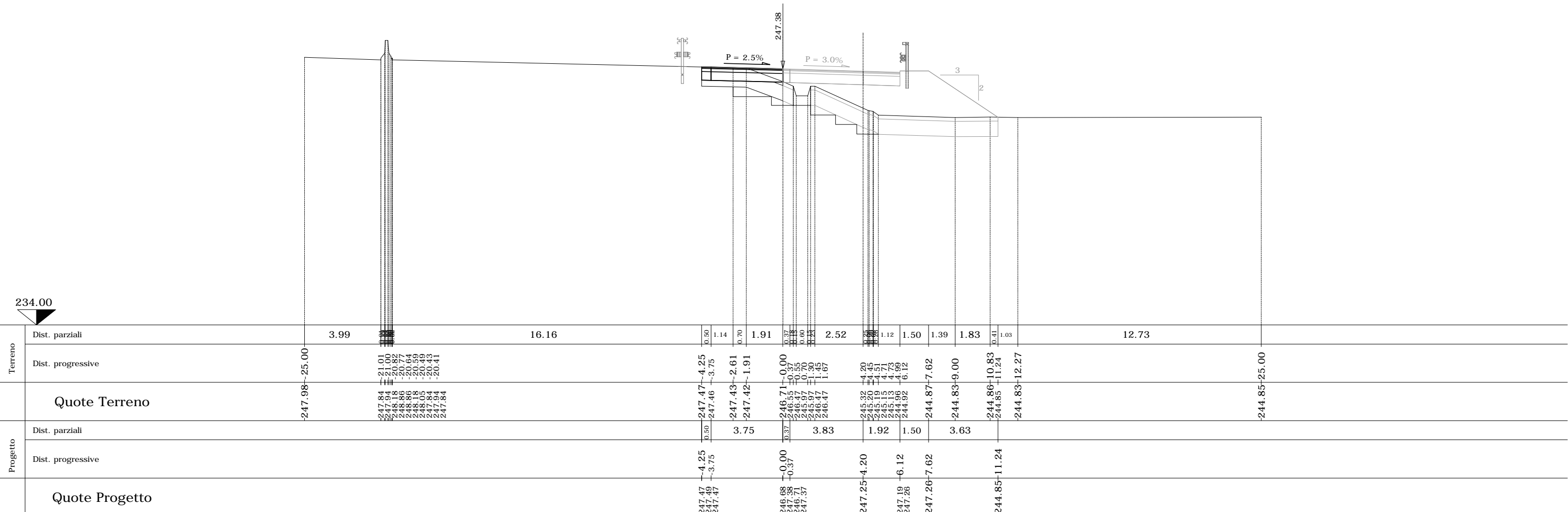
SEZIONE N. CS-12

Rilevato (mq)	0.00
Scavo (mq)	2.29
Scotico (m)	4.25
Bonifica (mq)	1.92
Ammorsamento (mq)	0.91
Terreno vegetale sx (mq)	0.00
Terreno vegetale dx (mq)	0.00
Usura drenante (m)	4.25
Binder (m)	4.25
Base bitumata (m)	4.25
Base cementata (m)	4.25
Fondazione (m)	4.25

ml 22.57 da sez.n. CS-11 ← → ml 20.19 a sez.n. CS-13

CARREGGIATA SUD
AUTOSTRADA A8

RAMPA B



SEZIONE N. CS-13 SEZIONE N. B(A8)-40

PROGR. 383.48
QP = 247.34

QP = 247.25

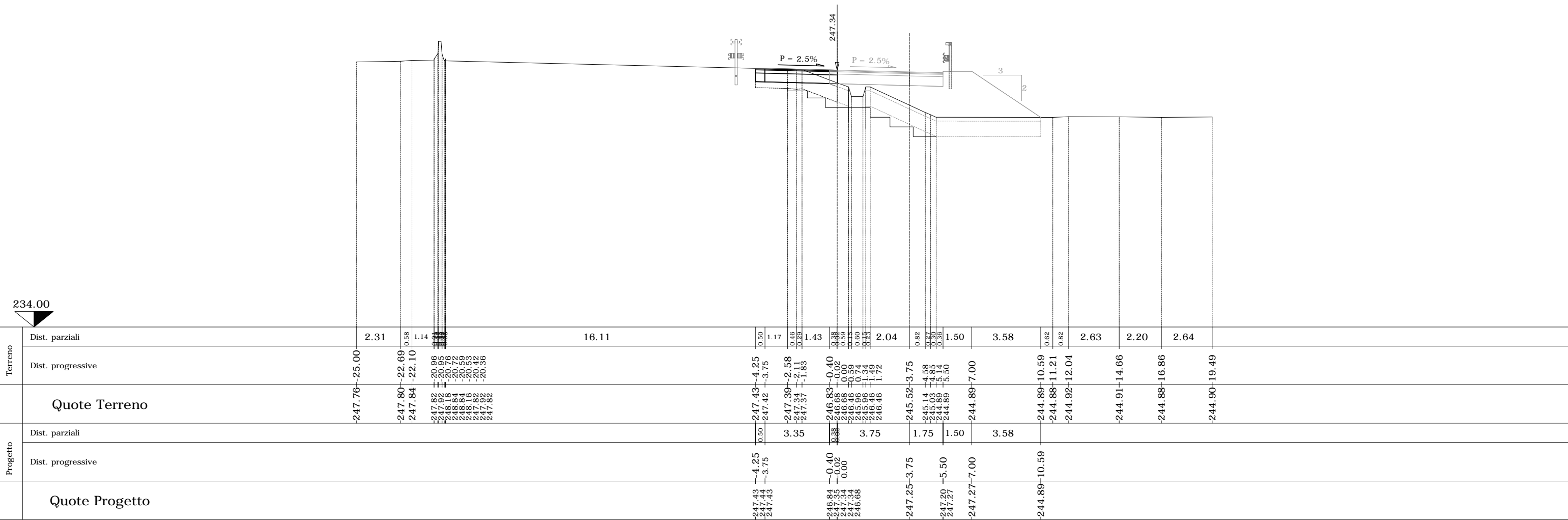
SEZIONE N. CS-13

Rilevato (mq)	0.00
Scavo (mq)	2.31
Scotico (m)	4.25
Bonifica (mq)	1.89
Ammorsamento (mq)	0.93
Terreno vegetale sx (mq)	0.00
Terreno vegetale dx (mq)	0.00
Usura drenante (m)	4.25
Binder (m)	4.25
Base bitumata (m)	4.25
Base cementata (m)	4.25
Fondazione (m)	4.25

ml 20.19 da sez.n. CS-12 ← → ml 13.17 a sez.n. CS-14

CARREGGIATA SUD
AUTOSTRADA A8

RAMPA B



SEZIONE N. CS-15 SEZIONE N. B(A8)-42

PROGR. 423.49
QP = 247.23

QP = 247.14

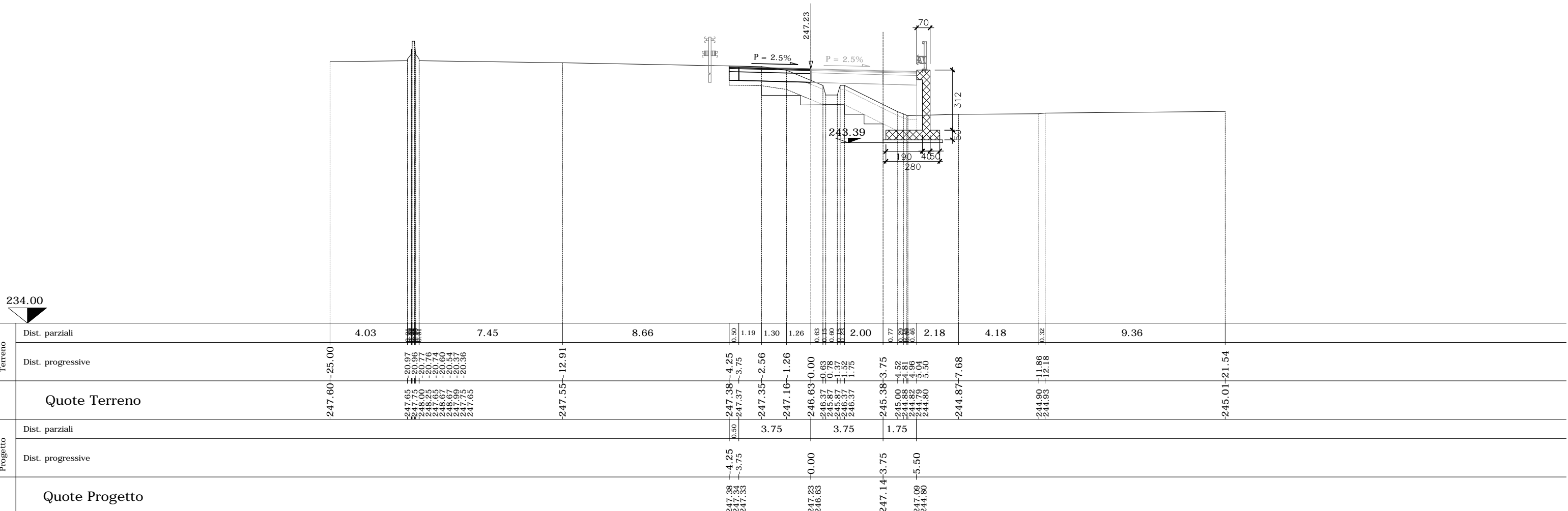
SEZIONE N. CS-15

Rilevato (mq)	0.00
Scavo (mq)	2.57
Scotico (m)	4.25
Bonifica (mq)	1.66
Ammorsamento (mq)	0.81
Terreno vegetale sx (mq)	0.00
Terreno vegetale dx (mq)	0.00
Usura drenante (m)	4.25
Binder (m)	4.25
Base bitumata (m)	4.25
Base cementata (m)	4.25
Fondazione (m)	4.25

ml 26.85 da sez.n. CS-14 ← → ml 19.99 a sez.n. CS-16

CARREGGIATA SUD
AUTOSTRADA A8

MURO DI
RAMPA B SOSTEGNO
OS69



SEZIONE N. CS-16 SEZIONE N. B(A8)-43

PROGR. 443.48
QP = 247.16

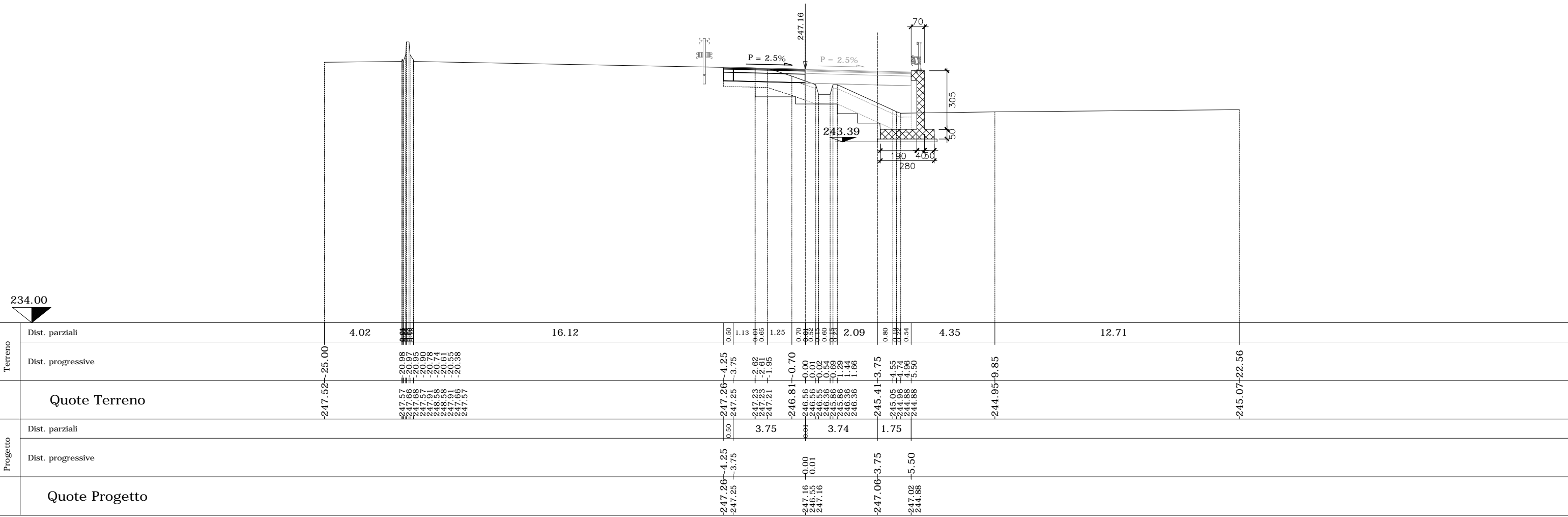
QP = 247.06

ml 19.99 da sez.n. CS-15 ← → ml 25.54 a sez.n. CS-17

SEZIONE N. CS-16	
Rilevato (mq)	0.00
Scavo (mq)	2.41
Scotico (m)	4.26
Bonifica (mq)	1.83
Ammorsamento (mq)	0.90
Terreno vegetale sx (mq)	0.00
Terreno vegetale dx (mq)	0.00
Usura drenante (m)	4.26
Binder (m)	4.26
Base bitumata (m)	4.26
Base cementata (m)	4.26
Fondazione (m)	4.26

CARREGGIATA SUD
AUTOSTRADA A8

MURO DI
RAMPA B SOSTEGNO
OS69



SEZIONE N. CS-17 SEZIONE N. B(A8)-44

PROGR. 469.02
QP = 247.13

QP = 247.03

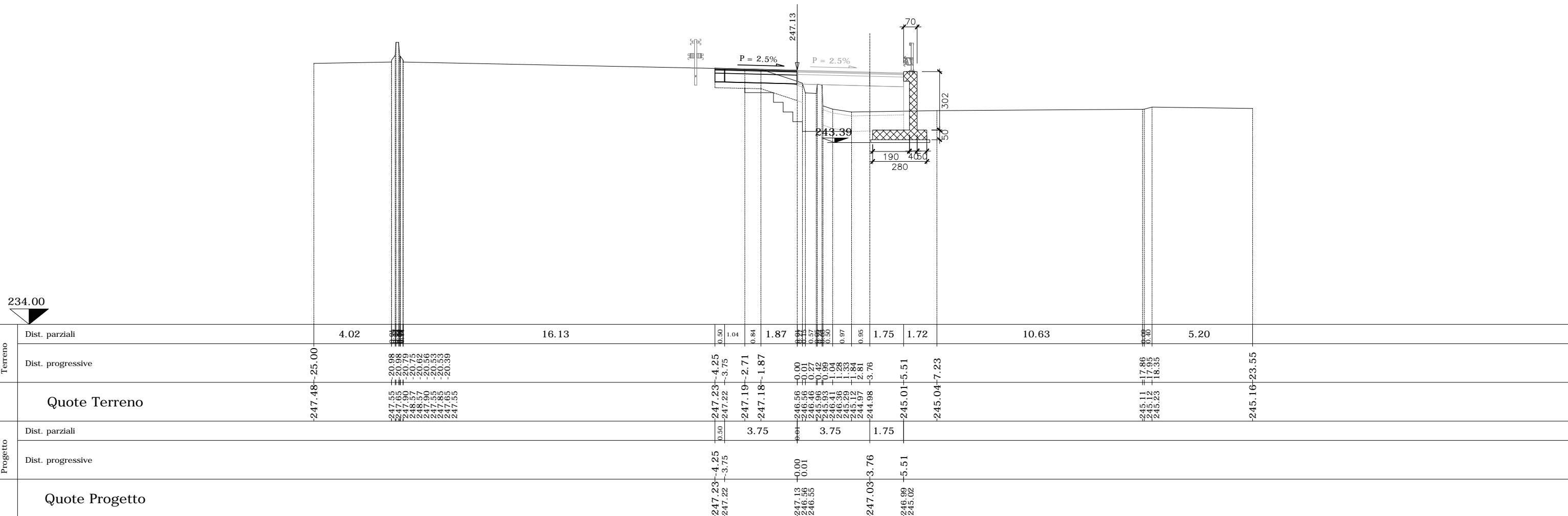
SEZIONE N. CS-17

Rilevato (mq)	0.00
Scavo (mq)	2.42
Scotico (m)	4.25
Bonifica (mq)	1.80
Ammorsamento (mq)	0.96
Terreno vegetale sx (mq)	0.00
Terreno vegetale dx (mq)	0.00
Usura drenante (m)	4.25
Binder (m)	4.25
Base bitumata (m)	4.25
Base cementata (m)	4.25
Fondazione (m)	4.25

ml 25.54 da sez.n. CS-16 ← → ml 19.24 a sez.n. CS-18

CARREGGIATA SUD
AUTOSTRADA A8

MURO DI
RAMPA B SOSTEGNO
OS69



SEZIONE N. CS-19 SEZIONE N. B(A8)-45 A

PROGR. 500.00
QP = 247.12

QP = 247.08

SEZIONE N. CS-19

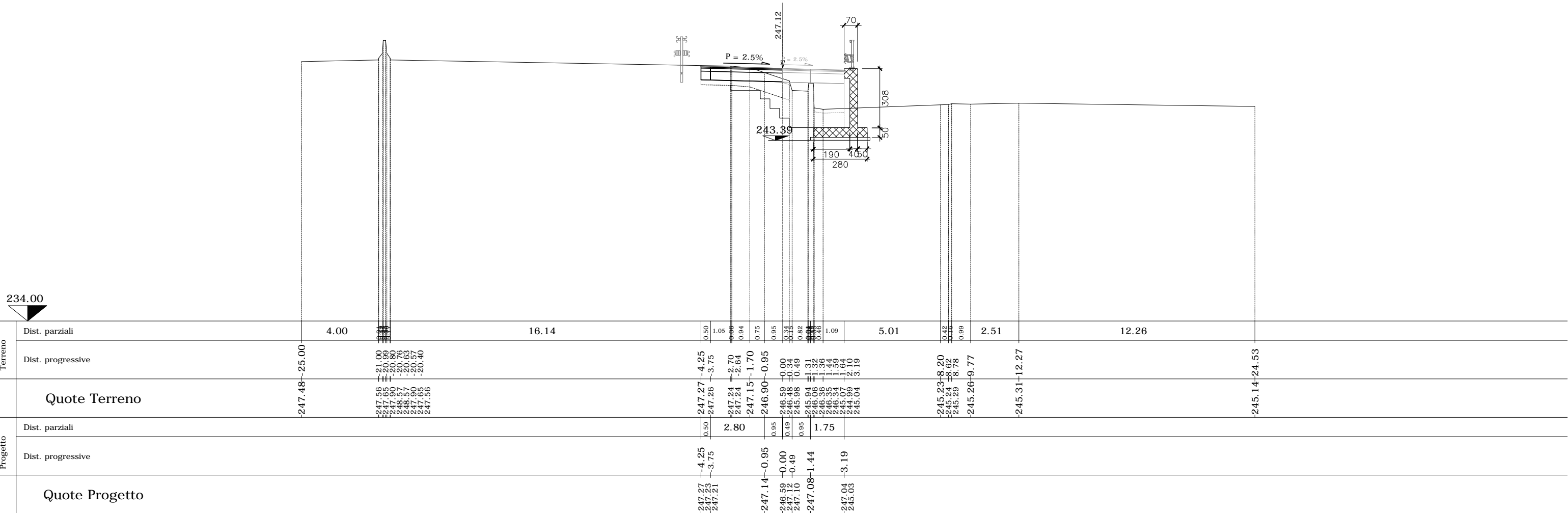
Rilevato (mq)	0.00
Scavo (mq)	2.60
Scotico (m)	4.25
Bonifica (mq)	1.64
Ammorsamento (mq)	0.92
Terreno vegetale sx (mq)	0.00
Terreno vegetale dx (mq)	0.00
Usura drenante (m)	4.25
Binder (m)	4.25
Base bitumata (m)	4.25
Base cementata (m)	4.25
Fondazione (m)	4.25

ml 11.74 da sez.n. CS-18 ← → ml 19.16 a sez.n. CS-20

CARREGGIATA SUD
AUTOSTRADA A8

RAMPA B

MURO DI
SOSTEGNO
OS69



SEZIONE N. CS-20 SEZIONE N. B(A8)-46

PROGR. 519.16
QP = 247.04

QP = 247.04

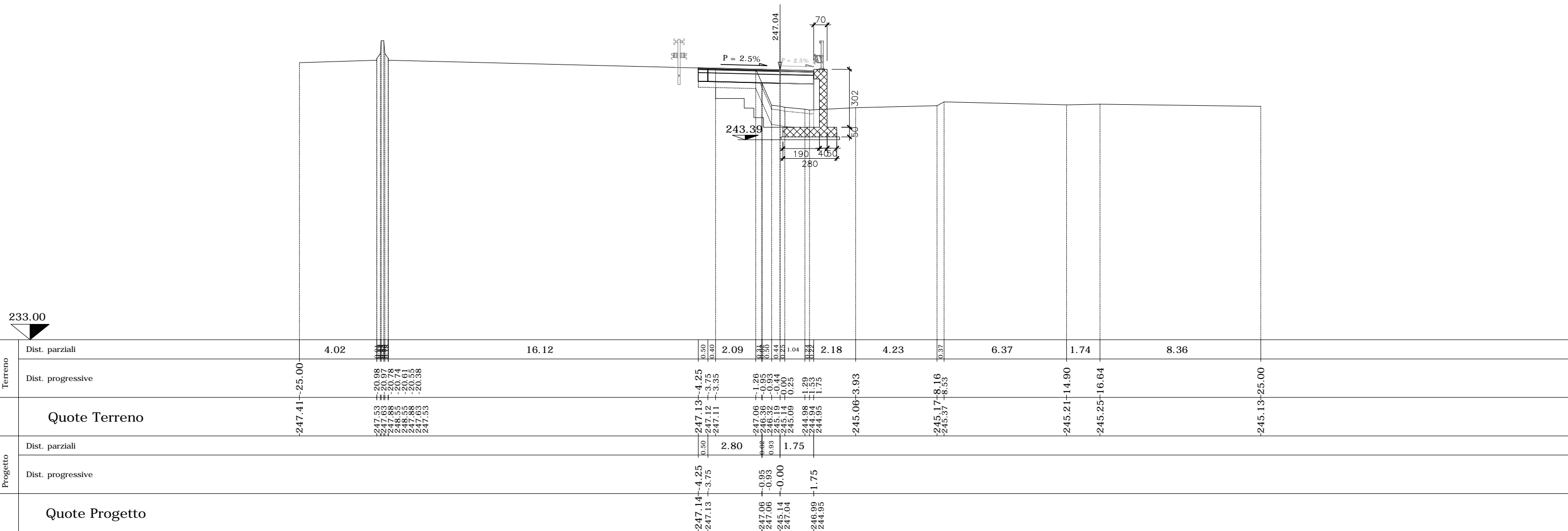
SEZIONE N. CS-20

Rilevato (mq)	3.07
Scavo (mq)	2.18
Scotico (m)	6.00
Bonifica (mq)	3.27
Ammorsamento (mq)	1.32
Terreno vegetale sx (mq)	0.00
Terreno vegetale dx (mq)	0.00
Usura drenante (m)	6.00
Binder (m)	6.00
Base bitumata (m)	6.00
Base cementata (m)	6.00
Fondazione (m)	6.00

ml 19.16 da sez.n. CS-19 ← → ml 29.90 a sez.n. CS-21

CARREGGIATA SUD
AUTOSTRADA A8

MURO DI
RAMPA B SOSTEGNO
OS69



SEZIONE N. CS-21

PROGR. 549.05

QP = 247.10

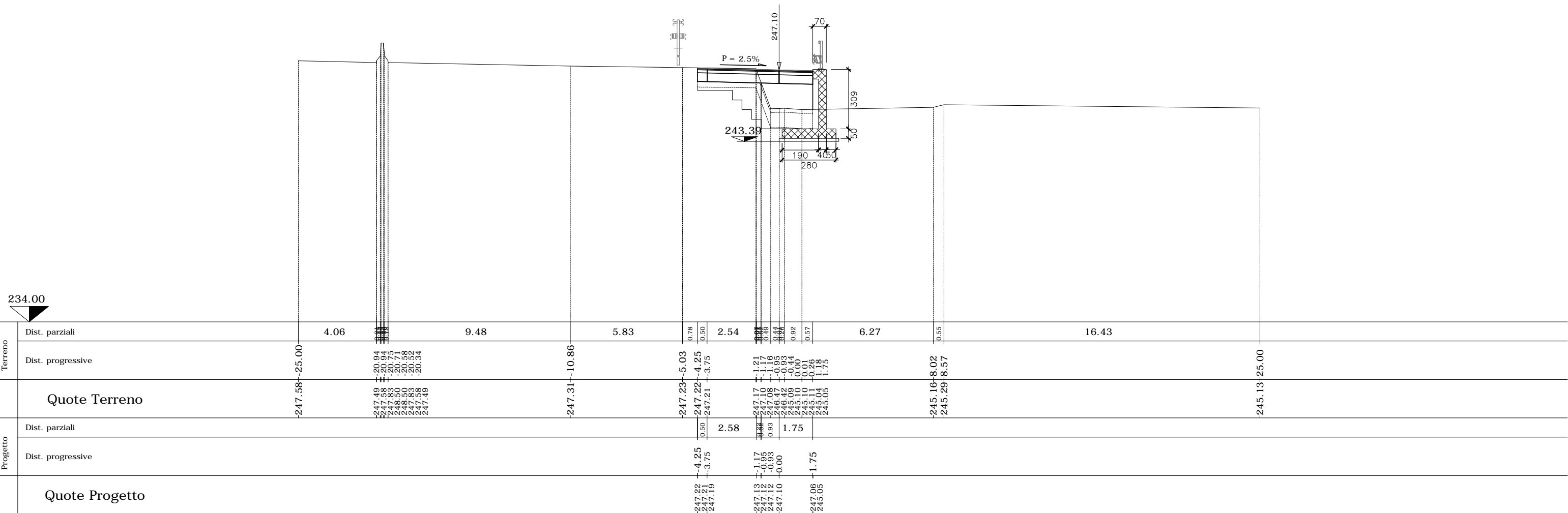
ml 29.90 da sez.n. CS-20 ← → ml 10.95 a sez.n. CS-22

SEZIONE N. CS-21

Rilevato (mq)	3.21
Scavo (mq)	2.31
Scotico (m)	6.00
Bonifica (mq)	21.52
Ammorsamento (mq)	11.99
Terreno vegetale sx (mq)	0.00
Terreno vegetale dx (mq)	0.00
Usura drenante (m)	6.00
Binder (m)	6.00
Base bitumata (m)	6.00
Base cementata (m)	6.00
Fondazione (m)	6.00

CARREGGIATA SUD
AUTOSTRADA A8

MURO DI
SOSTEGNO
OS69



SEZIONE N. CS-23

PROGR. 580.00

QP = 246.95

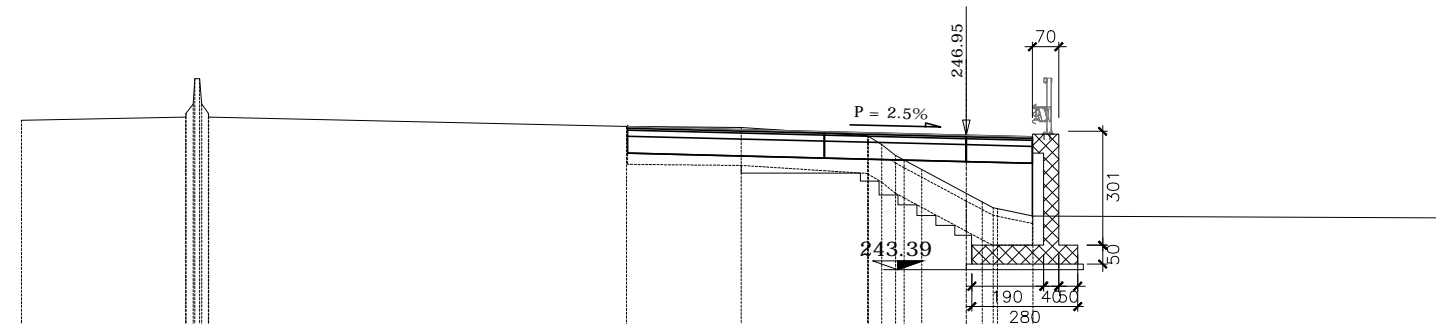
ml 20.00 da sez.n. CS-22 ← → ml 20.00 a sez.n. CS-24

SEZIONE N. CS-23

Rilevato (mq)	2.75
Scavo (mq)	4.77
Scotico (m)	10.71
Bonifica (mq)	5.21
Ammorsamento (mq)	1.98
Terreno vegetale sx (mq)	0.00
Terreno vegetale dx (mq)	0.00
Usura drenante (m)	10.71
Binder (m)	10.71
Base bitumata (m)	10.71
Base cementata (m)	10.71
Fondazione (m)	10.71

CARREGGIATA SUD
AUTOSTRADA A8

MURO DI
SOSTEGNO
OS69



233.00

Terreno	Dist. parziali	4.35	11.06	3.01	2.20	1.14	0.98	0.30	0.46	1.17	0.43	0.43	0.92	0.00	11.11		
	Dist. progressive	-247.34	-25.00	-20.65	-20.64	-20.45	-20.45	-20.28	-20.28	-20.23	-20.05	-247.18	-8.99	-8.99	-5.95	-3.75	
Quote Terreno		-247.34	-20.65	-20.64	-20.45	-20.45	-20.28	-20.28	-20.23	-20.05	-247.18	-8.99	-8.99	-5.95	-3.75	-244.76	
Progetto	Dist. parziali										5.21	2.11	0.47	1.17	0.43	1.32	
	Dist. progressive										-247.18	-8.96	-8.96	-3.75	-1.64	-1.17	-0.43
Quote Progetto											-247.18	-8.96	-8.96	-3.75	-1.64	-1.17	-0.43

SEZIONE N. CS-24

PROGR. 600.00

QP = 246.91

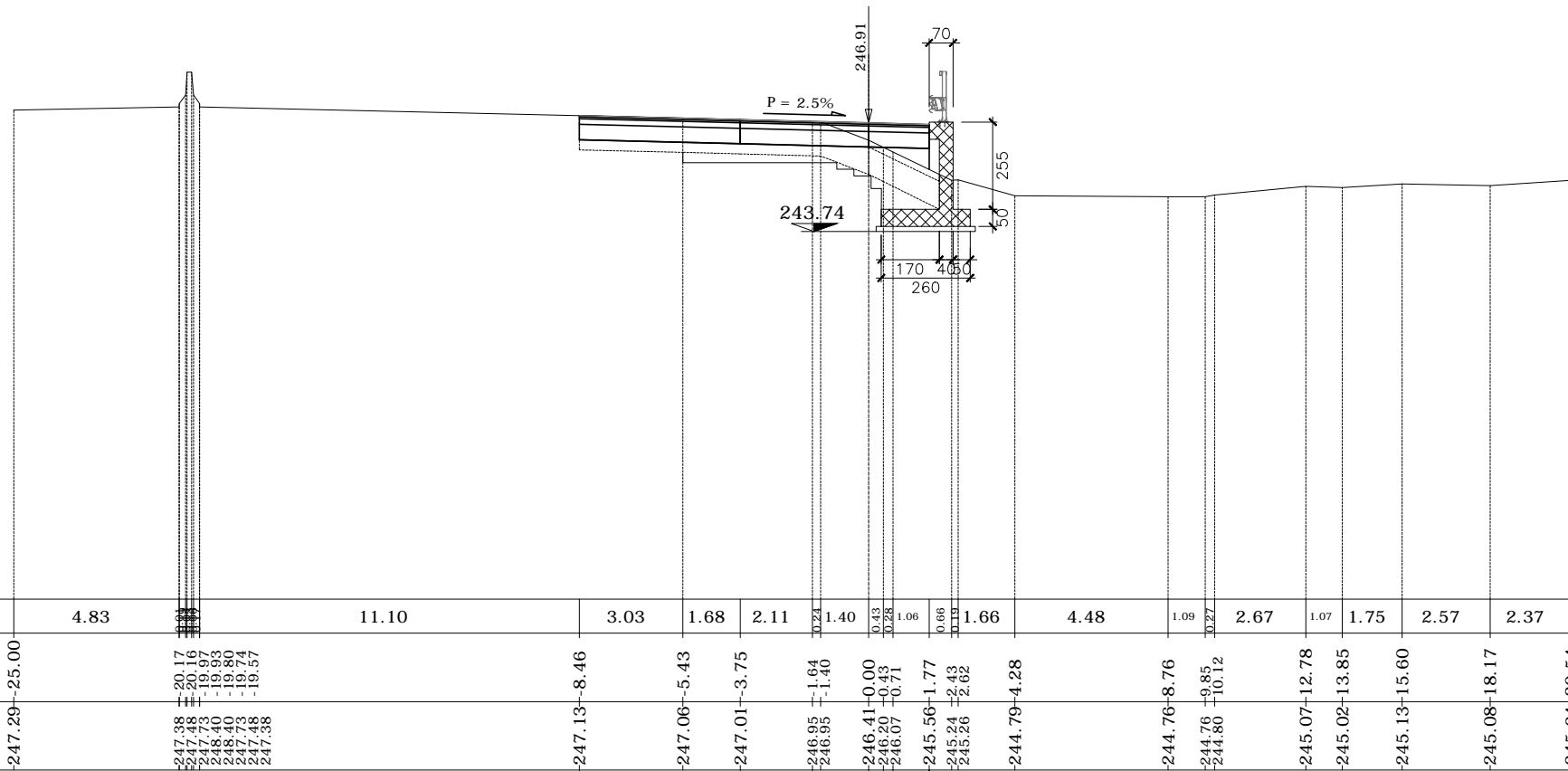
ml 20.00 da sez.n. CS-23 ← → ml 20.00 a sez.n. CS-25

SEZIONE N. CS-24

Rilevato (mq)	0.41
Scavo (mq)	5.60
Scotico (m)	10.23
Bonifica (mq)	4.30
Ammorsamento (mq)	1.77
Terreno vegetale sx (mq)	0.00
Terreno vegetale dx (mq)	0.00
Usura drenante (m)	10.23
Binder (m)	10.23
Base bitumata (m)	10.23
Base cementata (m)	10.23
Fondazione (m)	10.23

CARREGGIATA SUD
AUTOSTRADA A8

MURO DI
SOSTEGNO
OS69



Terreno	Dist. parziali	4.83	11.10	3.03	1.68	2.11	0.21	1.40	0.43	0.28	1.06	0.06	1.66	4.48	1.09	2.67	1.07	1.75	2.57	2.37		
	Dist. progressive	-247.29	-25.00	-20.17	-19.93	-19.80	-19.74	-19.57	-247.13	-8.46	-247.06	-5.43	-247.01	-3.75	-246.95	-1.64	-246.91	-0.00	-246.90	-0.43	-246.87	-1.77
Quote Terreno		-247.29	-25.00	-20.17	-19.93	-19.80	-19.74	-19.57	-247.13	-8.46	-247.06	-5.43	-247.01	-3.75	-246.95	-1.64	-246.91	-0.00	-246.90	-0.43	-246.87	-1.77
Progetto	Dist. parziali			4.71	2.11	1.64	0.43	0.28	1.06													
	Dist. progressive			-247.13	-8.46	-247.01	-3.75	-246.96	-1.64	-246.91	-0.00	-246.90	-0.43	-246.87	-1.77							
Quote Progetto				-247.13	-8.46	-247.01	-3.75	-246.96	-1.64	-246.91	-0.00	-246.90	-0.43	-246.87	-1.77							

SEZIONE N. CS-25

PROGR. 620.00
QP = 246.89

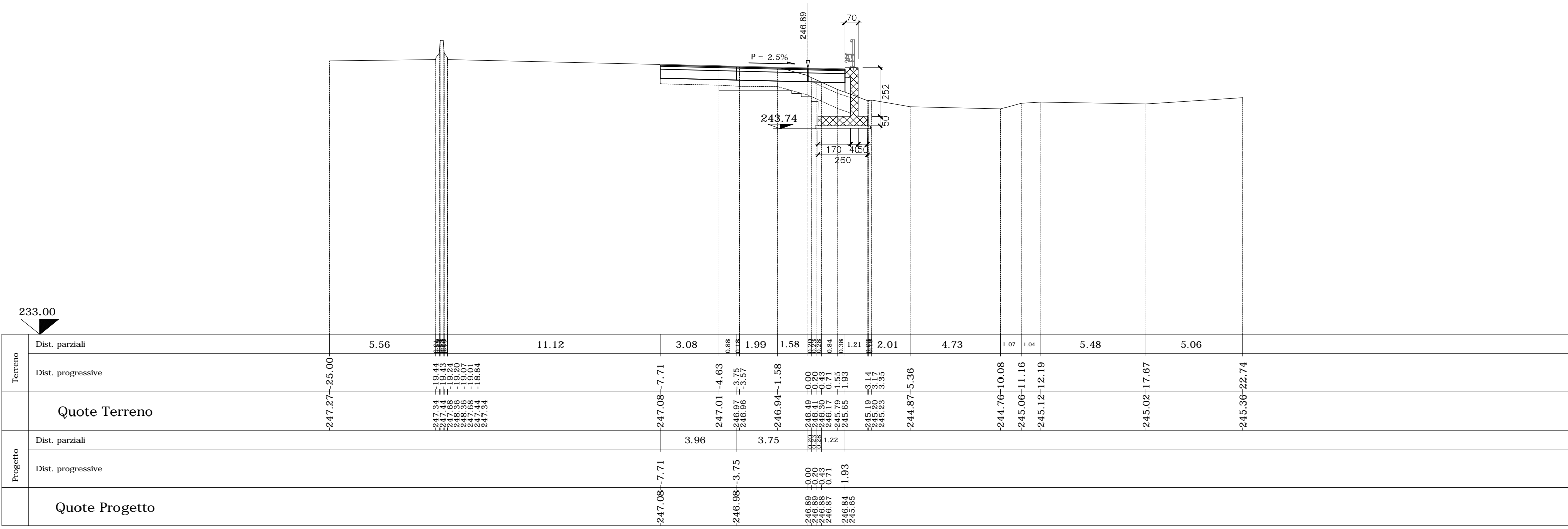
ml 20.00 da sez.n. CS-24 ← → ml 20.00 a sez.n. CS-26

SEZIONE N. CS-25

Rilevato (mq)	0.31
Scavo (mq)	5.19
Scotico (m)	9.64
Bonifica (mq)	4.16
Ammorsamento (mq)	1.78
Terreno vegetale sx (mq)	0.00
Terreno vegetale dx (mq)	0.00
Usura drenante (m)	9.64
Binder (m)	9.64
Base bitumata (m)	9.64
Base cementata (m)	9.64
Fondazione (m)	9.64

CARREGGIATA SUD
AUTOSTRADA A8

MURO DI
SOSTEGNO
OS69



SEZIONE N. CS-26

PROGR. 640.00

QP = 247.04

ml 20.00 da sez.n. CS-25 ← → ml 20.00 a sez.n. CS-27

SEZIONE N. CS-26

Rilevato (mq)	0.54
Scavo (mq)	3.89
Scotico (m)	8.77
Bonifica (mq)	4.44
Ammorsamento (mq)	1.94
Terreno vegetale sx (mq)	0.00
Terreno vegetale dx (mq)	0.00
Usura drenante (m)	8.77
Binder (m)	8.77
Base bitumata (m)	8.77
Base cementata (m)	8.77
Fondazione (m)	8.77

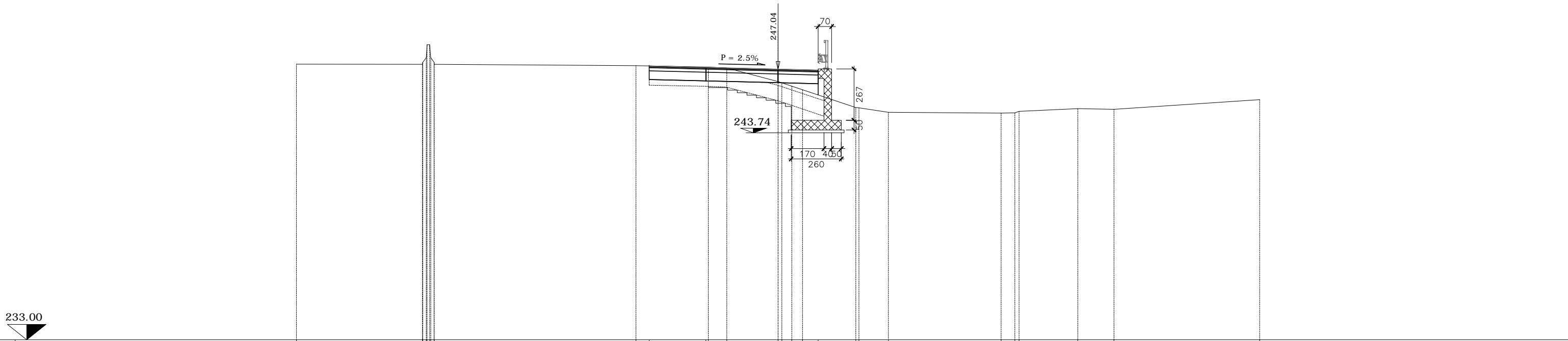
CARREGGIATA SUD
AUTOSTRADA A8

MURO DI
SOSTEGNO
OS69

233.00



Terreno	Dist. parziali		6.54		10.48	0.68	2.94	0.96	2.66	0.70	0.56	0.81	1.95	1.53	5.85	0.72	3.04	1.88	7.57																						
	Dist. progressive	-247.30	-25.00	-18.46	-18.26	-247.22	-7.37	-247.21	-6.69	-247.15	-3.75	-247.10	-2.66	-246.40	+0.00	-246.34	+0.20	-246.16	-0.71	-245.98	-1.27	-245.71	-2.08	-245.05	-4.03	-244.80	-5.73	-244.76	-11.57	-244.77	-12.99	-244.85	-12.51	-244.99	-15.55	-244.96	-17.43	-245.46	-25.00		
Quote Terreno																																									
Progetto	Dist. parziali					2.94		3.75																																	
	Dist. progressive					-247.21	-6.69	-247.13	-3.75	-247.04	+0.00	-247.02	-0.71	-247.01	-1.27	-246.99	-2.08	-246.99	-2.08	-246.99	-2.08	-246.99	-2.08	-246.99	-2.08	-246.99	-2.08	-246.99	-2.08	-246.99	-2.08	-246.99	-2.08	-246.99	-2.08	-246.99	-2.08	-246.99	-2.08	-246.99	-2.08
Quote Progetto																																									



SEZIONE N. CS-27

PROGR. 660.00
QP = 246.99

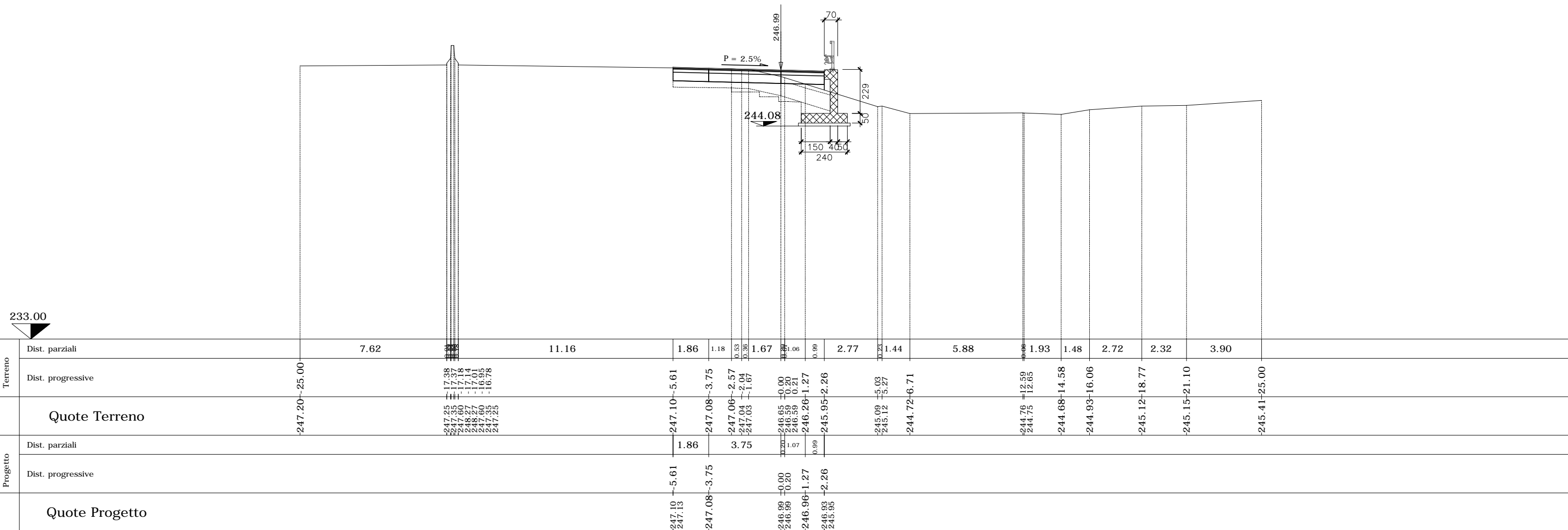
ml 20.00 da sez.n. CS-26 ← → ml 20.00 a sez.n. CS-28

SEZIONE N. CS-27

Rilevato (mq)	0.14
Scavo (mq)	3.83
Scotico (m)	7.87
Bonifica (mq)	3.77
Ammorsamento (mq)	1.61
Terreno vegetale sx (mq)	0.00
Terreno vegetale dx (mq)	0.00
Usura drenante (m)	7.88
Binder (m)	7.88
Base bitumata (m)	7.88
Base cementata (m)	7.88
Fondazione (m)	7.88

CARREGGIATA SUD
AUTOSTRADA A8

MURO DI
SOSTEGNO
OS69



SEZIONE N. CS-30

PROGR. 720.00

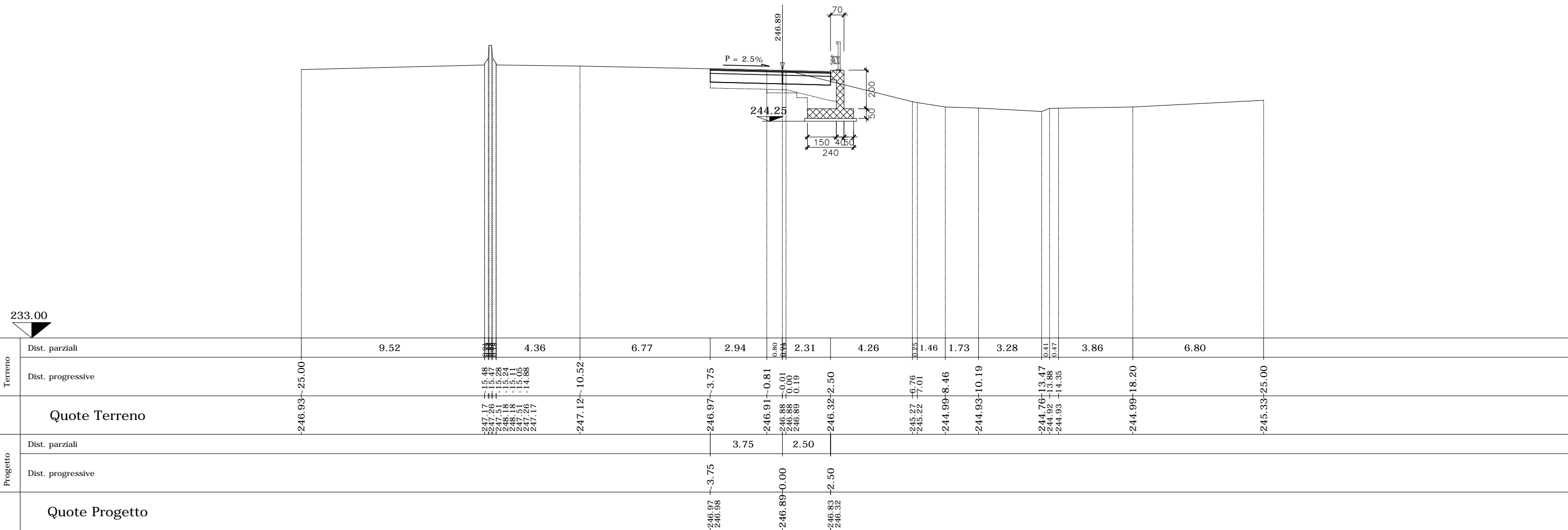
QP = 246.89

ml 20.00 da sez.n. CS-29 ← → ml 20.00 a sez.n. CS-31

SEZIONE N. CS-30	
Rilevato (mq)	0.00
Scavo (mq)	3.78
Scotico (m)	6.25
Bonifica (mq)	5.18
Ammorsamento (mq)	0.57
Terreno vegetale sx (mq)	0.00
Terreno vegetale dx (mq)	0.00
Usura drenante (m)	6.25
Binder (m)	6.25
Base bitumata (m)	6.25
Base cementata (m)	6.25
Fondazione (m)	6.25

CARREGGIATA SUD
AUTOSTRADA A8

MURO DI
SOSTEGNO
OS69



SEZIONE N. CS-34

PROGR. 800.00
QP = 246.81

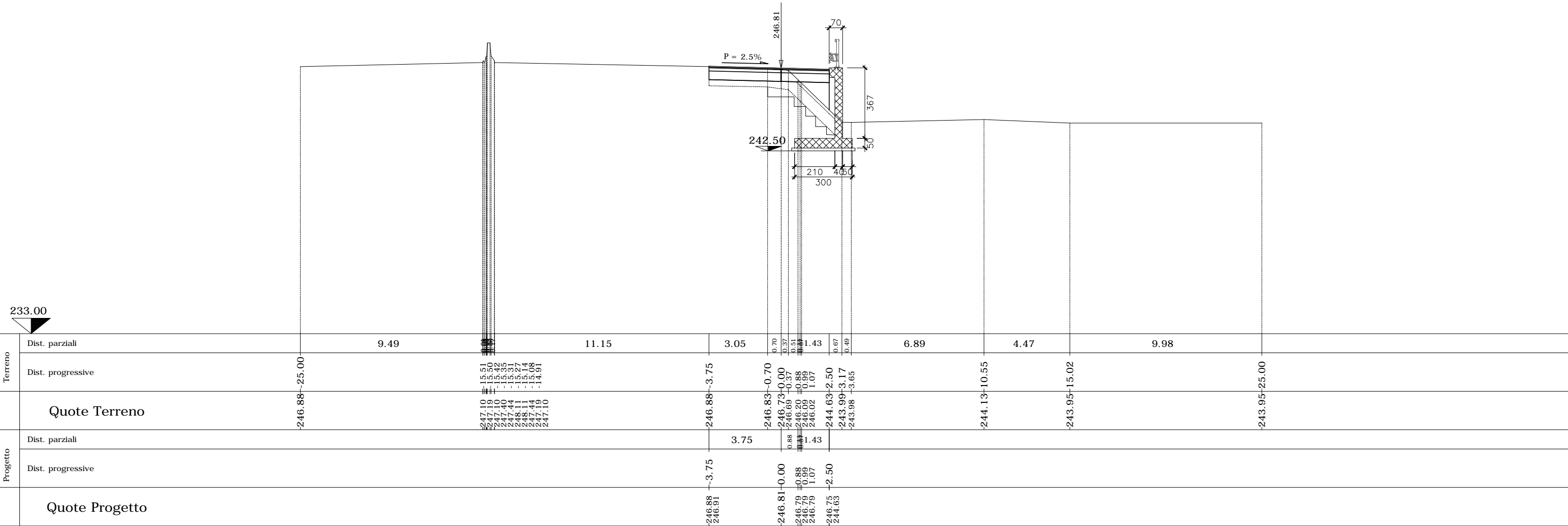
ml 20.00 da sez.n. CS-33 ← → ml 20.00 a sez.n. CS-35

SEZIONE N. CS-34

Rilevato (mq)	1.06
Scavo (mq)	2.96
Scotico (m)	6.25
Bonifica (mq)	2.96
Ammorsamento (mq)	1.33
Terreno vegetale sx (mq)	0.00
Terreno vegetale dx (mq)	0.00
Usura drenante (m)	6.25
Binder (m)	6.25
Base bitumata (m)	6.25
Base cementata (m)	6.25
Fondazione (m)	6.25

CARREGGIATA SUD
AUTOSTRADA A8

MURO DI
SOSTEGNO
OS69



SEZIONE N. CS-39_a

PROGR. 920.00

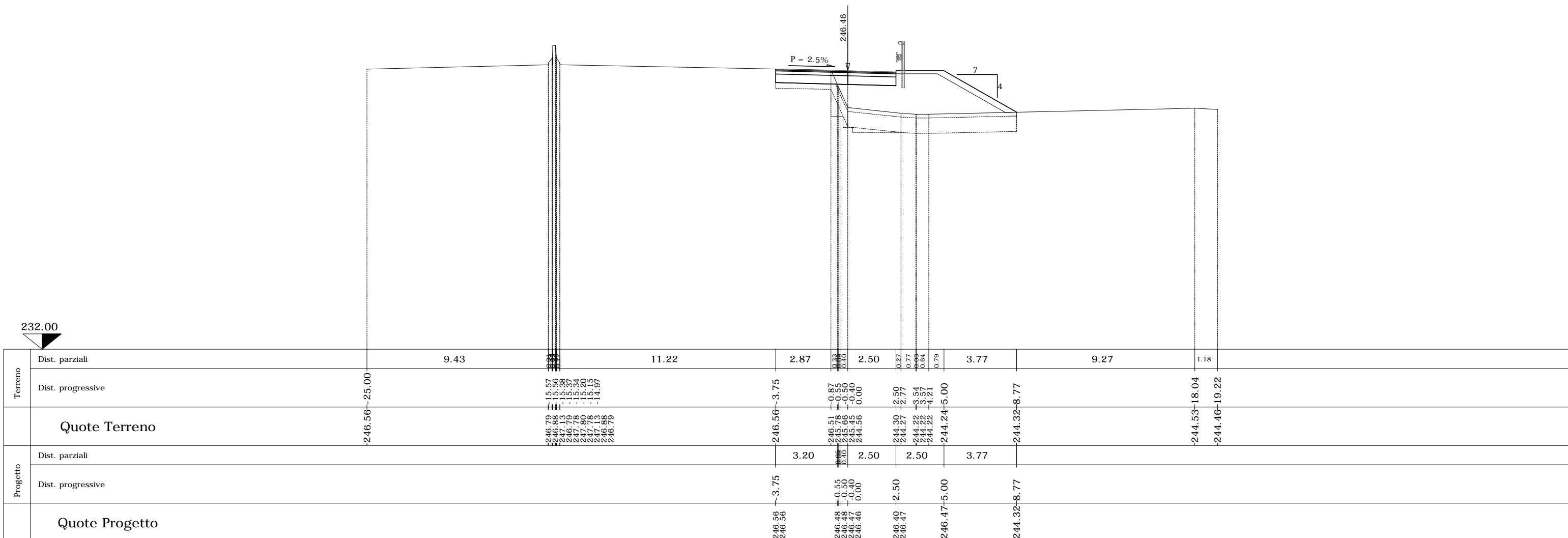
QP = 246.46

ml 20.00 da sez.n. CS-39 ← → ml 20.00 a sez.n. CS-39_b

SEZIONE N. CS-39_a

Rilevato (mq)	11.79
Scavo (mq)	2.17
Scotico (m)	12.52
Bonifica (mq)	8.48
Ammorsamento (mq)	2.64
Terreno vegetale sx (mq)	0.00
Terreno vegetale dx (mq)	1.61
Usura drenante (m)	6.25
Binder (m)	6.25
Base bitumata (m)	6.25
Base cementata (m)	6.25
Fondazione (m)	6.25

CARREGGIATA SUD
AUTOSTRADA A8



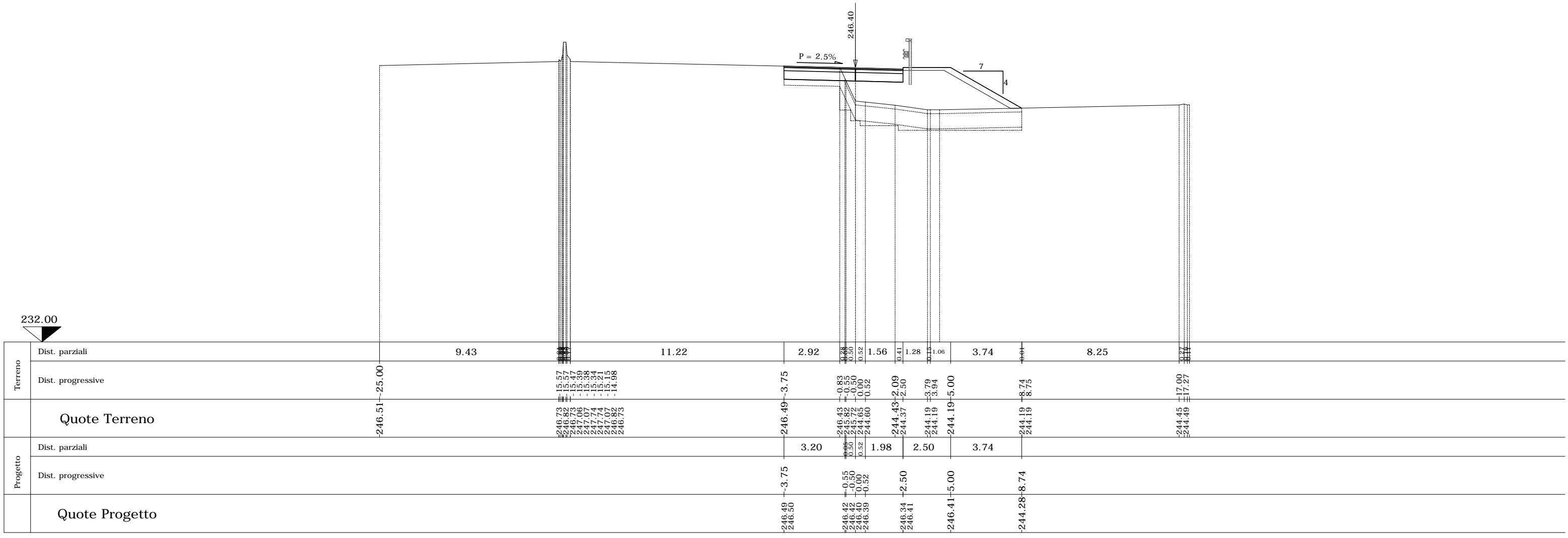
SEZIONE N. CS-39_b

PROGR. 940.00
QP = 246.40

ml 20.00 da sez.n. CS-39_a ← | → ml 20.00 a sez.n. CS-39_c

SEZIONE N. CS-39_b	
Rilevato (mq)	11.10
Scavo (mq)	2.14
Scotico (m)	12.49
Bonifica (mq)	8.48
Ammorsamento (mq)	2.16
Terreno vegetale sx (mq)	0.00
Terreno vegetale dx (mq)	1.60
Usura drenante (m)	6.25
Binder (m)	6.25
Base bitumata (m)	6.25
Base cementata (m)	6.25
Fondazione (m)	6.25

CARREGGIATA SUD
AUTOSTRADA A8



232.00

246.40

-246.51
-25.00

15.57
15.47
15.39
15.34
15.21
15.15
14.98

-246.49
-3.75
-246.50

-246.43
-0.83
-245.82
-0.55
-246.40
0.00
-246.39
-0.52

-244.43
-2.09
-244.37
-2.50
-246.34
-2.50
-246.41

-244.19
-3.79
-244.19
3.94
-244.19
-5.00

3.74

-244.19
-8.74
-244.19
8.75

-244.45
-17.00
-244.49
-17.27

SEZIONE N. CS-39_d

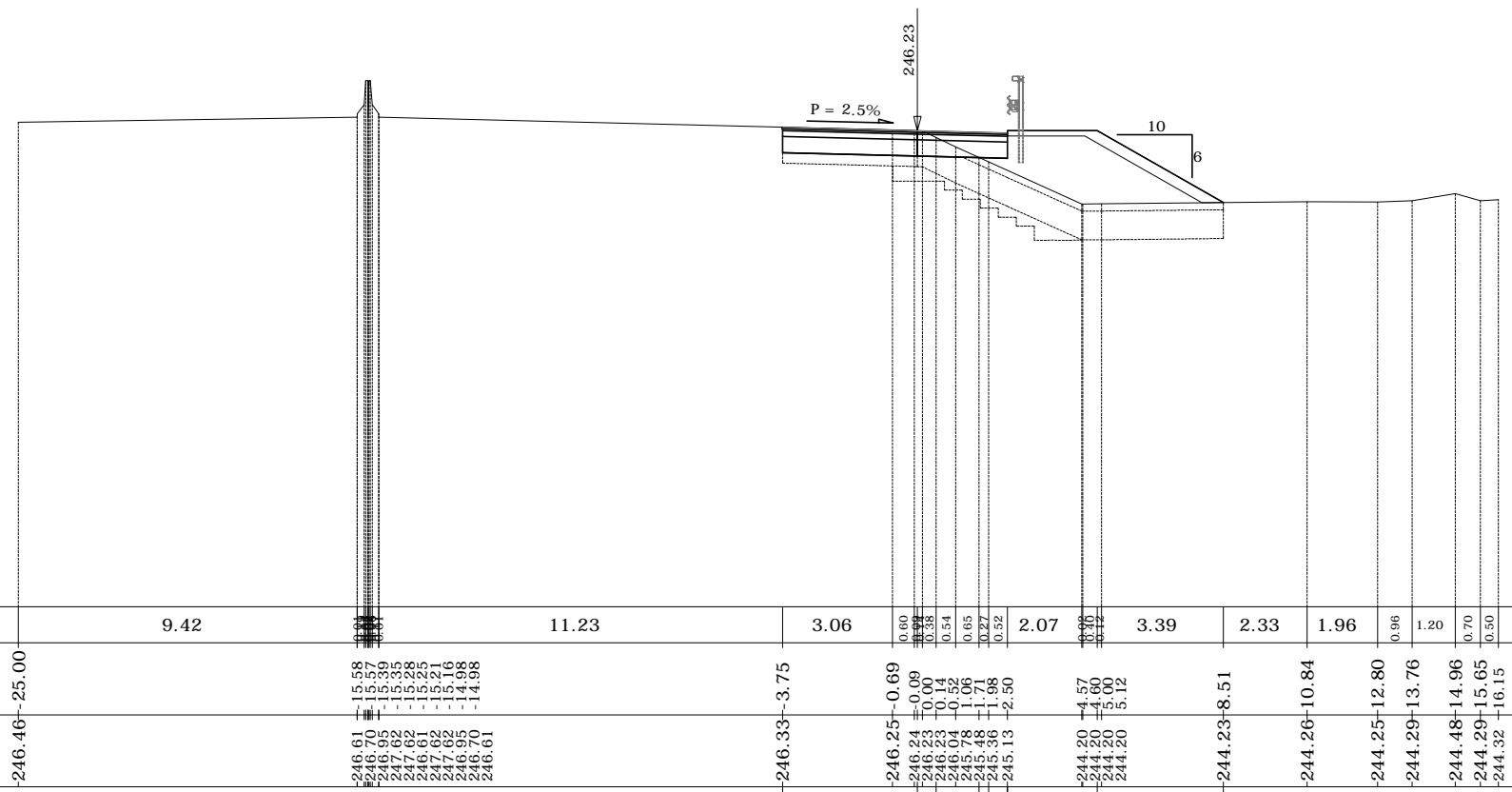
PROGR. 980.00
QP = 246.23

ml 20.00 da sez.n. CS-39_c ← → ml 20.00 a sez.n. CS-39_e

SEZIONE N. CS-39_d

Rilevato (mq)	6.29
Scavo (mq)	3.30
Scotico (m)	12.26
Bonifica (mq)	9.81
Ammorsamento (mq)	19.77
Terreno vegetale sx (mq)	0.00
Terreno vegetale dx (mq)	1.52
Usura drenante (m)	6.25
Binder (m)	6.25
Base bitumata (m)	6.25
Base cementata (m)	6.25
Fondazione (m)	6.25

CARREGGIATA SUD
AUTOSTRADA A8



233.00

Terreno	Dist. parziali		9.42	11.23	3.06	0.60	0.38	0.54	0.95	0.97	0.52	2.07	0.86	3.39	2.33	1.96	0.96	1.20	0.70	0.50		
	Dist. progressive	-246.46	-25.00																			
Quote Terreno					-246.33	-3.75	-246.25	-0.69	-246.24	-0.09	-246.23	0.00	-246.23	0.14	-246.23	0.14	-246.23	0.14	-246.23	0.14	-246.23	0.14
Progetto	Dist. parziali																					
	Dist. progressive																					
Quote Progetto					-246.33	-3.75	-246.23	0.00	-246.21	-0.32	-246.18	-1.71	-246.16	-2.50	-246.23	-5.00	-244.23	-8.51	-244.20	-10.84	-244.25	-12.80

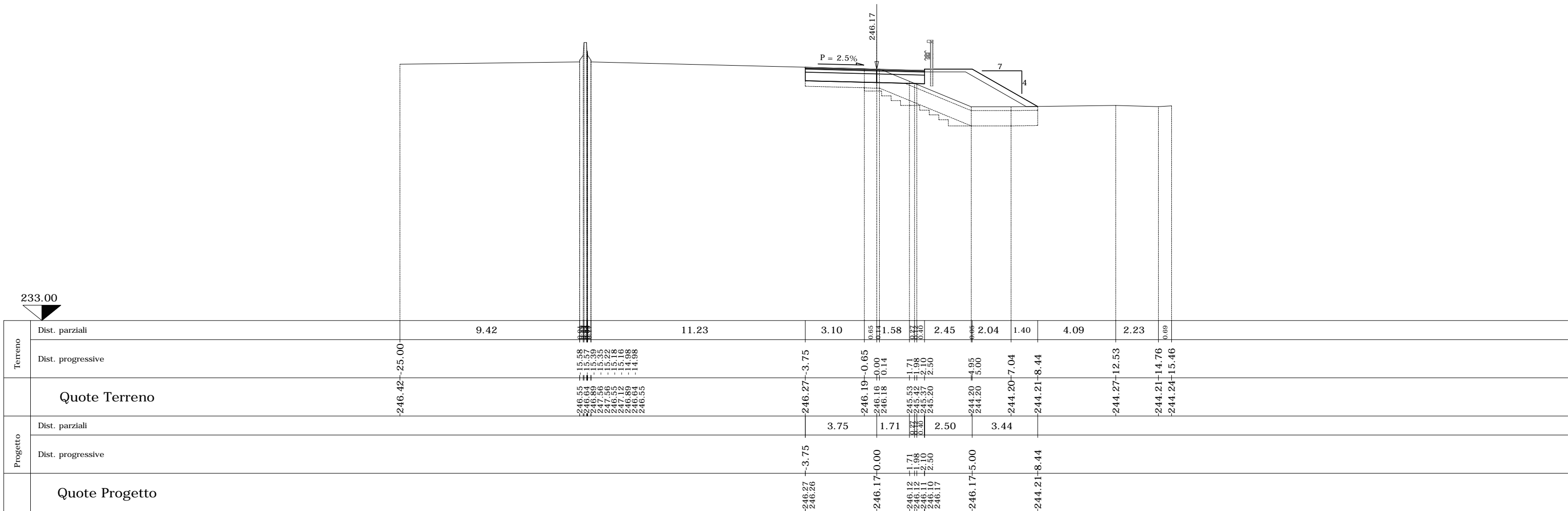
SEZIONE N. CS-39_e

PROGR. 1000.00
QP = 246.17

ml 20.00 da sez.n. CS-39_d ← → ml 17.34 a sez.n. CS-40

SEZIONE N. CS-39_e	
Rilevato (mq)	5.71
Scavo (mq)	3.40
Scotico (m)	12.19
Bonifica (mq)	7.43
Ammorsamento (mq)	2.66
Terreno vegetale sx (mq)	0.00
Terreno vegetale dx (mq)	1.49
Usura drenante (m)	6.25
Binder (m)	6.25
Base bitumata (m)	6.25
Base cementata (m)	6.25
Fondazione (m)	6.25

CARREGGIATA SUD
AUTOSTRADA A8



SEZIONE N. CS-40

PROGR. 1017.34

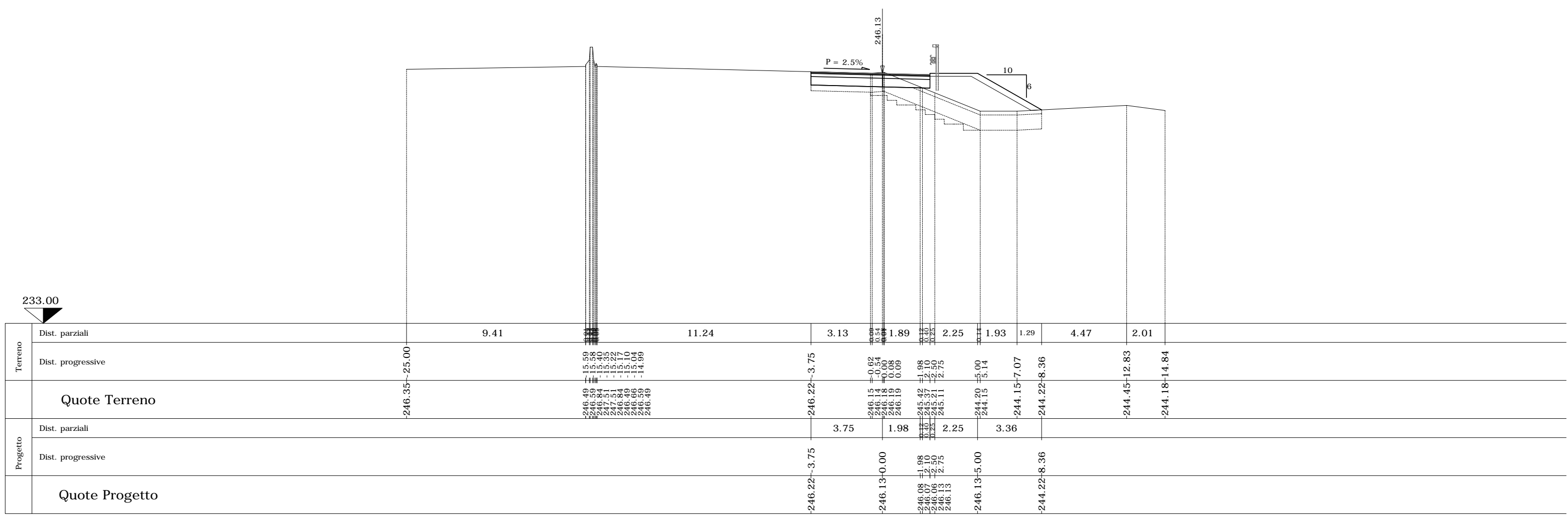
QP = 246.13

ml 17.34 da sez.n. CS-39_e ← | → ml 24.75 a sez.n. CS-41

SEZIONE N. CS-40

Rilevato (mq)	5.53
Scavo (mq)	3.47
Scotico (m)	12.11
Bonifica (mq)	7.33
Ammorsamento (mq)	2.63
Terreno vegetale sx (mq)	0.00
Terreno vegetale dx (mq)	1.48
Usura drenante (m)	6.25
Binder (m)	6.25
Base bitumata (m)	6.25
Base cementata (m)	6.25
Fondazione (m)	6.25

CARREGGIATA SUD
AUTOSTRADA A8



SEZIONE N. CS-41

PROGR. 1042.09

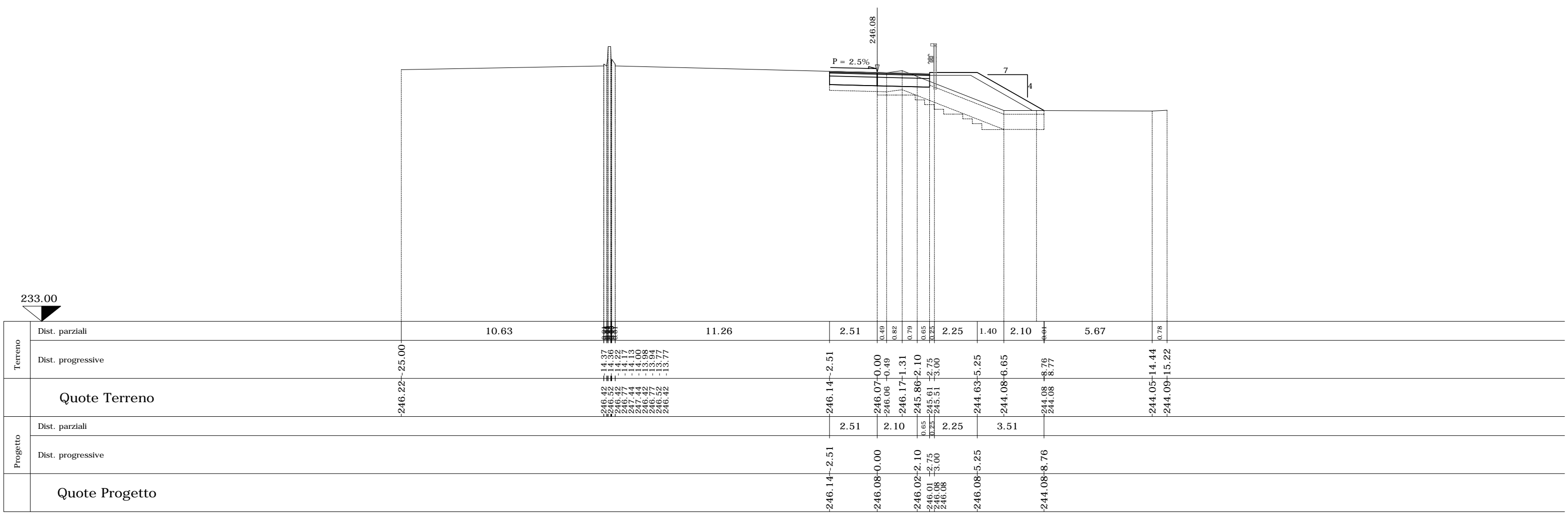
QP = 246.08

ml 24.75 da sez.n. CS-40 ← → ml 27.73 a sez.n. CS-42

SEZIONE N. CS-41

Rilevato (mq)	4.00
Scavo (mq)	3.56
Scotico (m)	11.27
Bonifica (mq)	6.53
Ammorsamento (mq)	2.48
Terreno vegetale sx (mq)	0.00
Terreno vegetale dx (mq)	1.51
Usura drenante (m)	5.26
Binder (m)	5.26
Base bitumata (m)	5.26
Base cementata (m)	5.26
Fondazione (m)	5.26

CARREGGIATA SUD
AUTOSTRADA A8



233.00

Terreno

Progetto

Quote Terreno

Quote Progetto

SEZIONE N. CS-43

PROGR. 1092.43

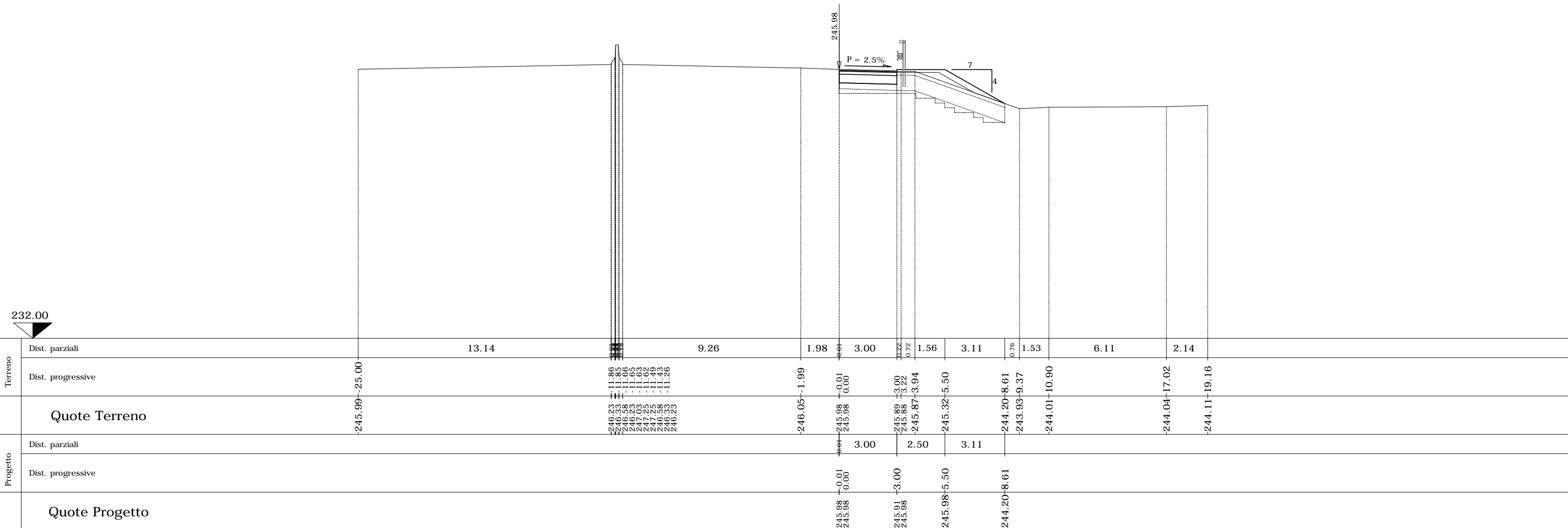
QP = 245.98

ml 22.61 da sez.n. CS-42 ←

SEZIONE N. CS-43

Rilevato (mq)	0.57
Scavo (mq)	2.11
Scotico (m)	8.62
Bonifica (mq)	5.42
Ammorsamento (mq)	1.70
Terreno vegetale sx (mq)	0.00
Terreno vegetale dx (mq)	1.20
Usura drenante (m)	3.00
Binder (m)	3.00
Base bitumata (m)	3.00
Base cementata (m)	3.00
Fondazione (m)	3.00

CARREGGIATA SUD
AUTOSTRADA A8



232.00

245.98

P = 2.5%

7

4

Terreno

Progetto

Quote Terreno

Quote Progetto