

NUOVA S.S. 341 "GALLARATESE" - TRATTO DA SAMARATE A CONFINE
CON LA PROVINCIA DI NOVARA - TRATTO NORD

STRALCIO FUNZIONALE DAL KM 6+500 (SVINCOLO S.S. 336 NORD)
AL KM 8+844 (SVINCOLO AUTOSTRADA A8)
"BRETELLA DI GALLARATE"

PROGETTO ESECUTIVO

 Ing. Renato Vaira (Ordine degli Ingg. di Torino e Provincia n° 4663 W)	 Ing. Valerio Bajetti Ordine degli Ingg. di Roma e provincia n° A-26211	ING. RENATO DEL PRETE Ing. Renato Del Prete Ordine degli Ingg. di Bari e provincia n° 5073	 Arch. Nicoletta Frattini Ordine degli Arch. di Torino e provincia n° A-8433	 Ing. Gabriele Incecchi Ordine degli Ingg. di Roma e provincia n° A-12102
	 Società designata: GA&M Prof. Ing. Matteo Ranieri Ordine degli Ingg. di Bari e provincia n° 1137	 Servizi & Engineering Trasporti Ambiente Costruzioni Prof. Ing. Luigi Monterisi Ordine degli Ingg. di Bari e provincia n° 1771	 Ing. Gioacchino Angarano Ordine degli Ingg. di Bari e provincia n° 5970	DOTT. GEOL. DANILLO GALLO Dott. Geol. Danilo Gallo Ordine dei Geologi della Regione Puglia n° 588
VISTO: IL RESPONSABILE DEL PROCEDIMENTO Dott. Ing. Giancarlo LUONGO	RESPONSABILE INTEGRAZIONE DELLE PRESTAZIONI SPECIALISTICHE  Ing. Renato DEL PRETE	IL PROGETTISTA FIRMATARIO DELLA PRESTAZIONE  Ing. Valerio BAJETTI	GEOLOGO  Prof. Ing. Geol. Luigi MONTERISI	COORDINATORE DELLA SICUREZZA IN FASE DI PROGETTAZIONE  Ing. Gaetano RANIERI

DB 344

D-PROGETTO STRADALE

DB - SVINCOLI - DB-3 - SVINCOLO A8/PEDEMONTANA LOMBARDA
Sezioni trasversali Rampa C

CODICE PROGETTO		NOME FILE		REVISIONE	SCALA:
PROGETTO	LIV. PROG.	N. PROG.	DB344_V03PS00TRASZ06_B.dwg		
M	I	533	V	03	1:200
E		1801	P	S	
			0	T	
			R	A	
			S	Z	
			0	6	
D					
C					
B	EMISSIONE A SEGUITO DI ISTRUTTORIA INTERNA ANAS	MAGGIO 2021	ING. AURORA LUISI	ING. VALERIO BAJETTI	ING. RENATO DEL PRETE
A	EMISSIONE	OTTOBRE 2020	ING. AURORA LUISI	ING. VALERIO BAJETTI	ING. RENATO DEL PRETE
REV.	DESCRIZIONE	DATA	REDATTO	VERIFICATO	APPROVATO

SEZIONE N. C(A8)-1

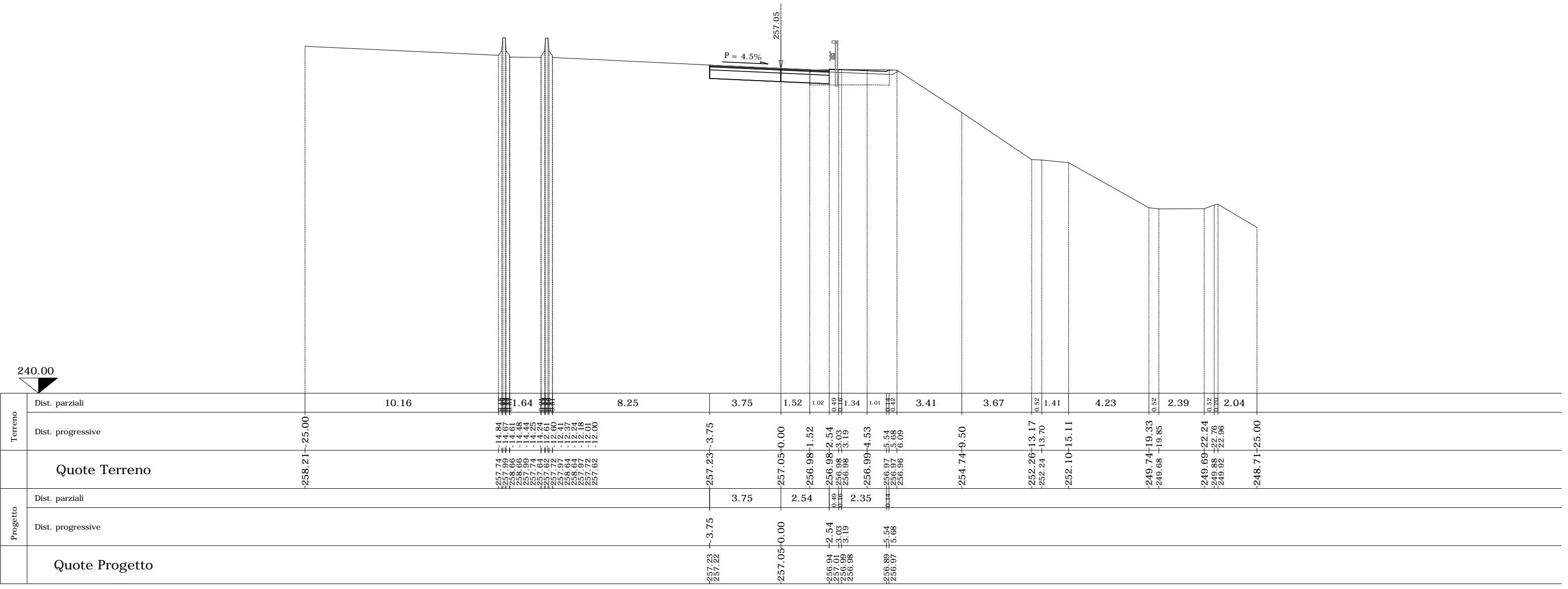
PROGR. 0.00

QP = 257.05

ml 13.67 a sez.n. C(A8)-2

SEZIONE N. C(A8)-1	
Rilevato (mq)	0.01
Scavo (mq)	4.55
Scotico (m)	0.00
Bonifica (mq)	1.97
Ammorsamento (mq)	0.00
Terreno vegetale sx (mq)	0.00
Terreno vegetale dx (mq)	0.52
Usura drenante (m)	55.72
Binder (m)	55.72
Base bitumata (m)	55.72
Base cementata (m)	55.72
Fondazione (m)	55.72

AUTOSTRADA A36
PEDEMONTANA



SEZIONE N. C(A8)-2

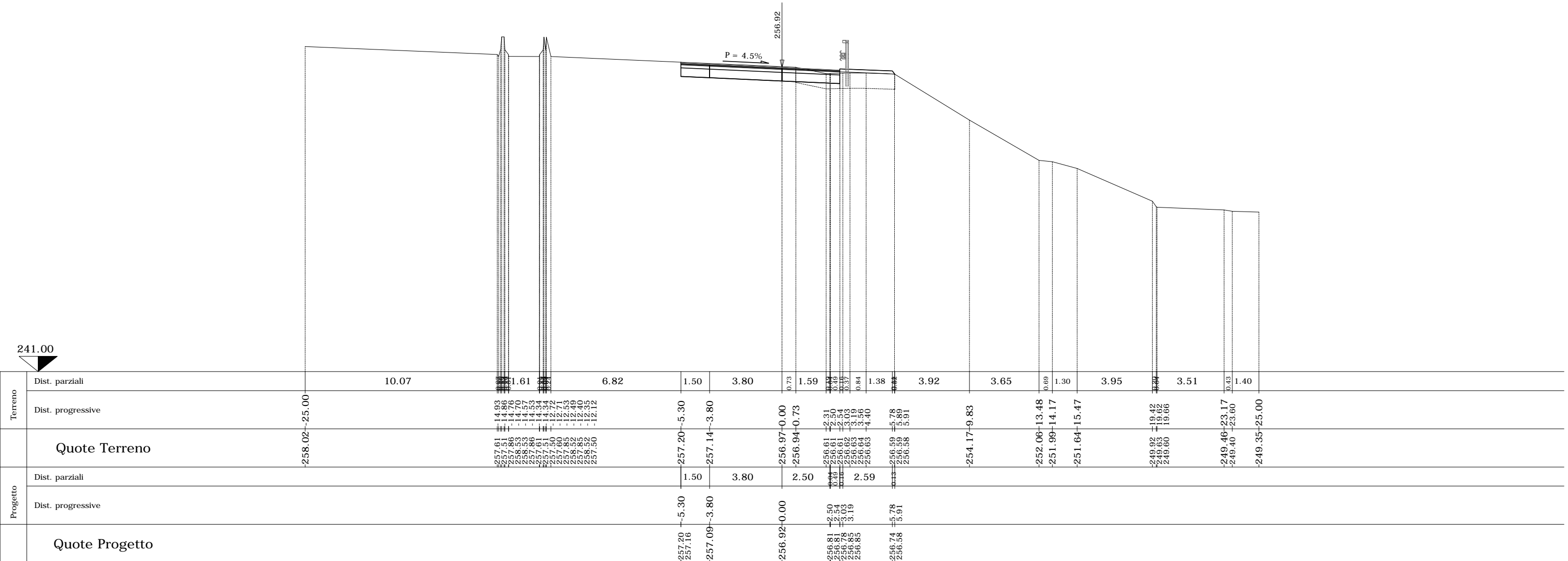
PROGR. 13.67
QP = 256.92

ml 13.67 da sez.n. C(A8)-1 ← → ml 13.80 a sez.n. C(A8)-3

SEZIONE N. C(A8)-2

Rilevato (mq)	0.52
Scavo (mq)	5.87
Scotico (m)	0.00
Bonifica (mq)	2.87
Ammorsamento (mq)	0.00
Terreno vegetale sx (mq)	0.00
Terreno vegetale dx (mq)	0.43
Usura drenante (m)	56.53
Binder (m)	56.53
Base bitumata (m)	56.53
Base cementata (m)	56.53
Fondazione (m)	56.53

AUTOSTRADA A36
PEDEMONTANA



SEZIONE N. C(A8)-3

PROGR. 27.47

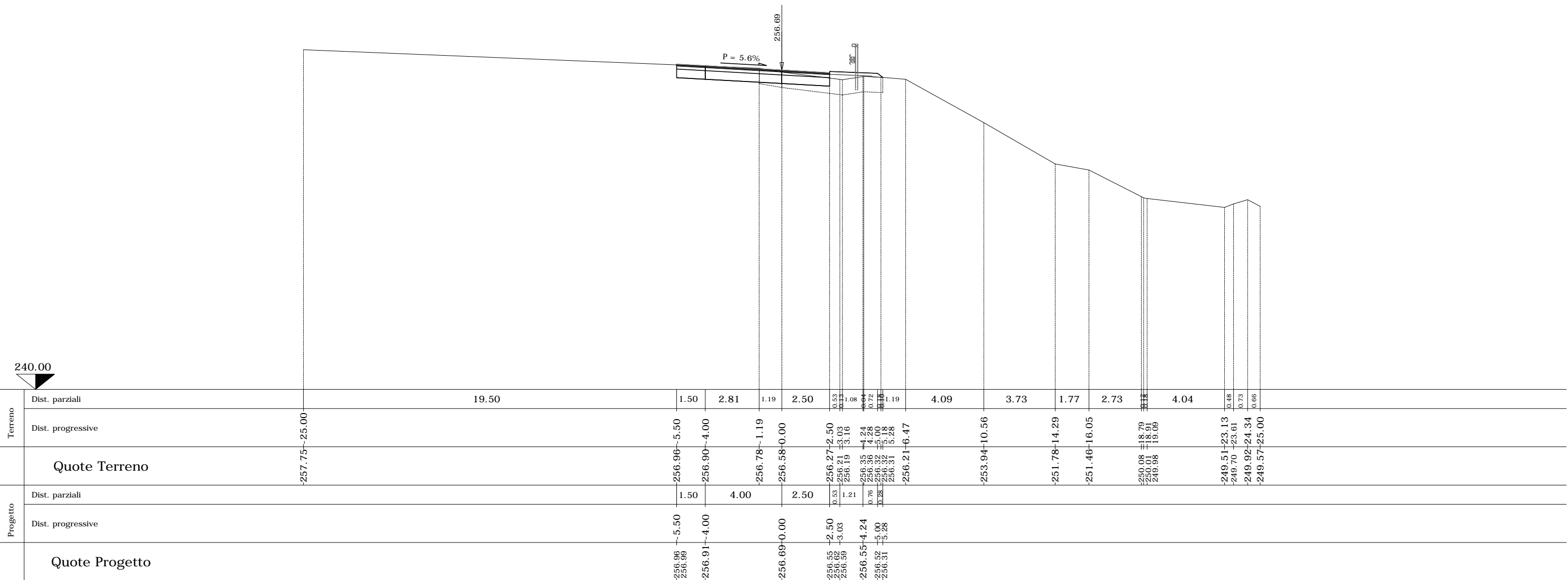
QP = 256.69

ml 13.80 da sez.n. C(A8)-2 ← → ml 19.87 a sez.n. C(A8)-4

SEZIONE N. C(A8)-3

Rilevato (mq)	0.31
Scavo (mq)	5.08
Scotico (m)	0.00
Bonifica (mq)	3.11
Ammorsamento (mq)	0.00
Terreno vegetale sx (mq)	0.00
Terreno vegetale dx (mq)	0.41
Usura drenante (m)	51.80
Binder (m)	51.80
Base bitumata (m)	51.80
Base cementata (m)	51.80
Fondazione (m)	51.80

AUTOSTRADA A36
PEDEMONTANA



240.00

SEZIONE N. C(A8)-6

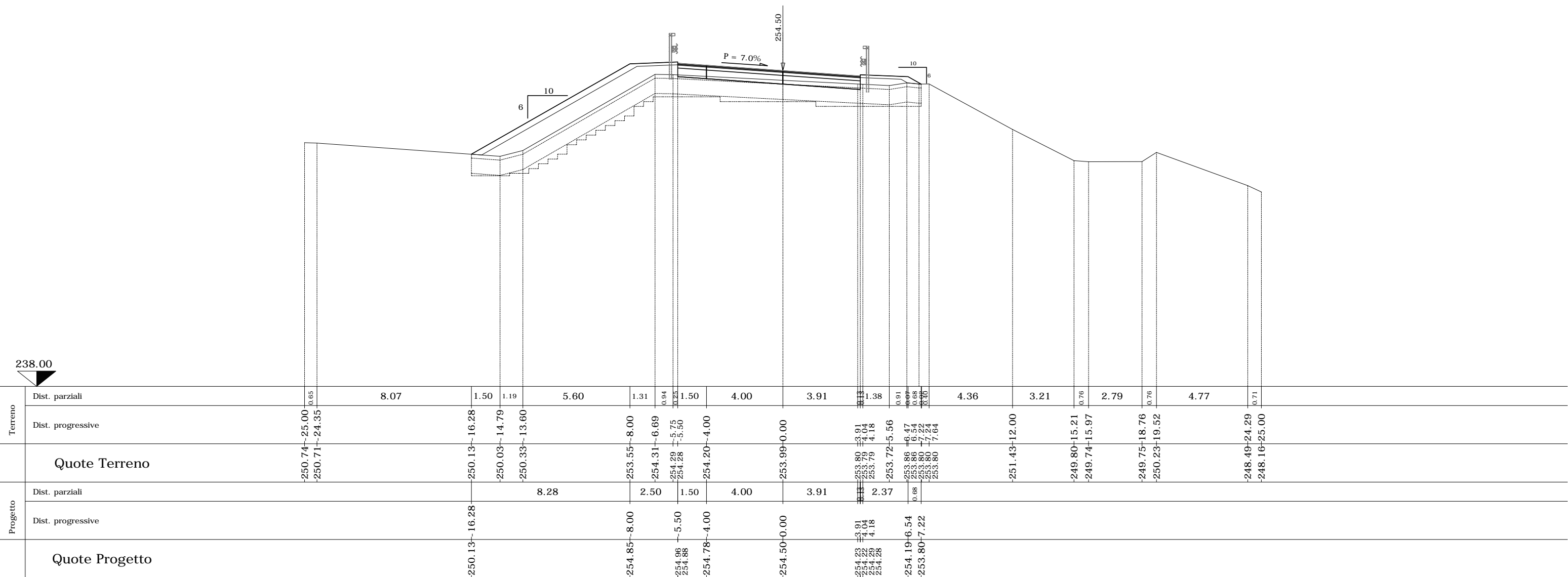
PROGR. 87.46

QP = 254.50

ml 20.00 da sez.n. C(A8)-5 ← → ml 20.00 a sez.n. C(A8)-7

SEZIONE N. C(A8)-6

Rilevato (mq)	12.74
Scavo (mq)	1.72
Scotico (m)	23.51
Bonifica (mq)	18.80
Ammorsamento (mq)	4.57
Terreno vegetale sx (mq)	3.18
Terreno vegetale dx (mq)	0.52
Usura drenante (m)	52.67
Binder (m)	52.67
Base bitumata (m)	52.67
Base cementata (m)	52.67
Fondazione (m)	52.67



SEZIONE N. C(A8)-8

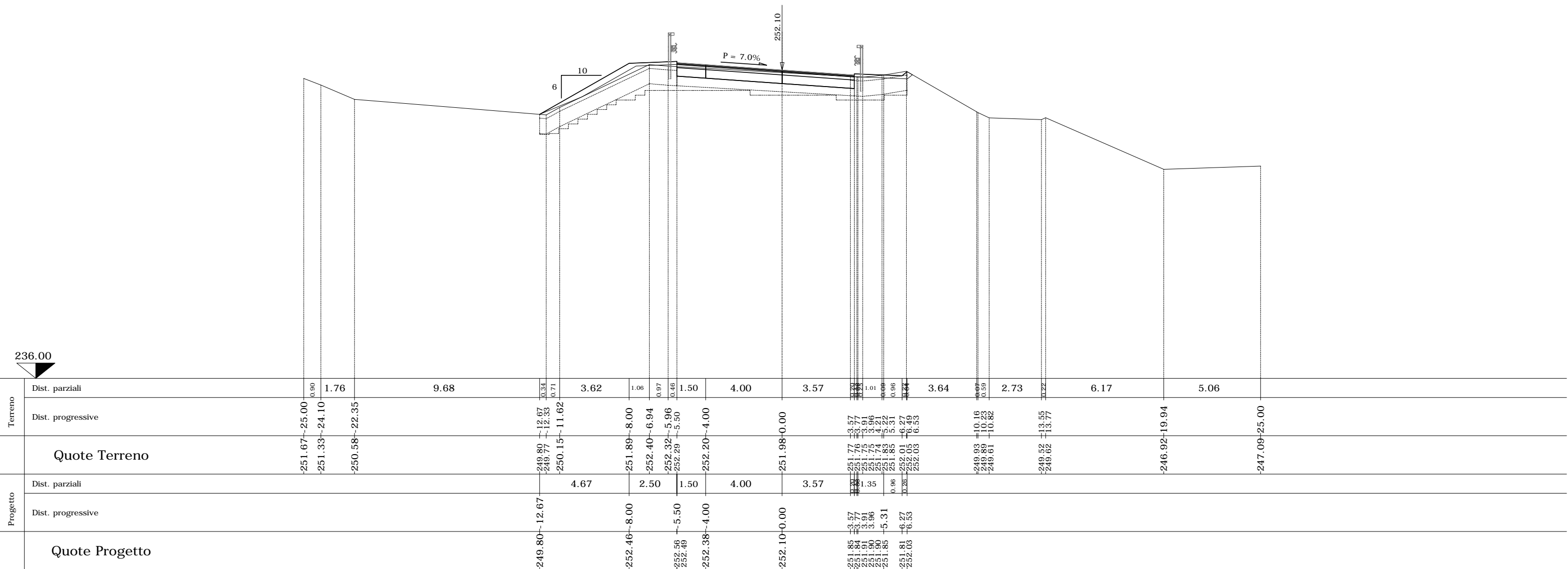
PROGR. 127.46

QP = 252.10

ml 20.00 da sez.n. C(A8)-7 ← → ml 30.36 a sez.n. C(A8)-9

SEZIONE N. C(A8)-8

Rilevato (mq)	2.46
Scavo (mq)	5.32
Scotico (m)	19.20
Bonifica (mq)	12.04
Ammorsamento (mq)	3.51
Terreno vegetale sx (mq)	1.64
Terreno vegetale dx (mq)	0.50
Usura drenante (m)	52.13
Binder (m)	52.13
Base bitumata (m)	52.13
Base cementata (m)	52.13
Fondazione (m)	52.13



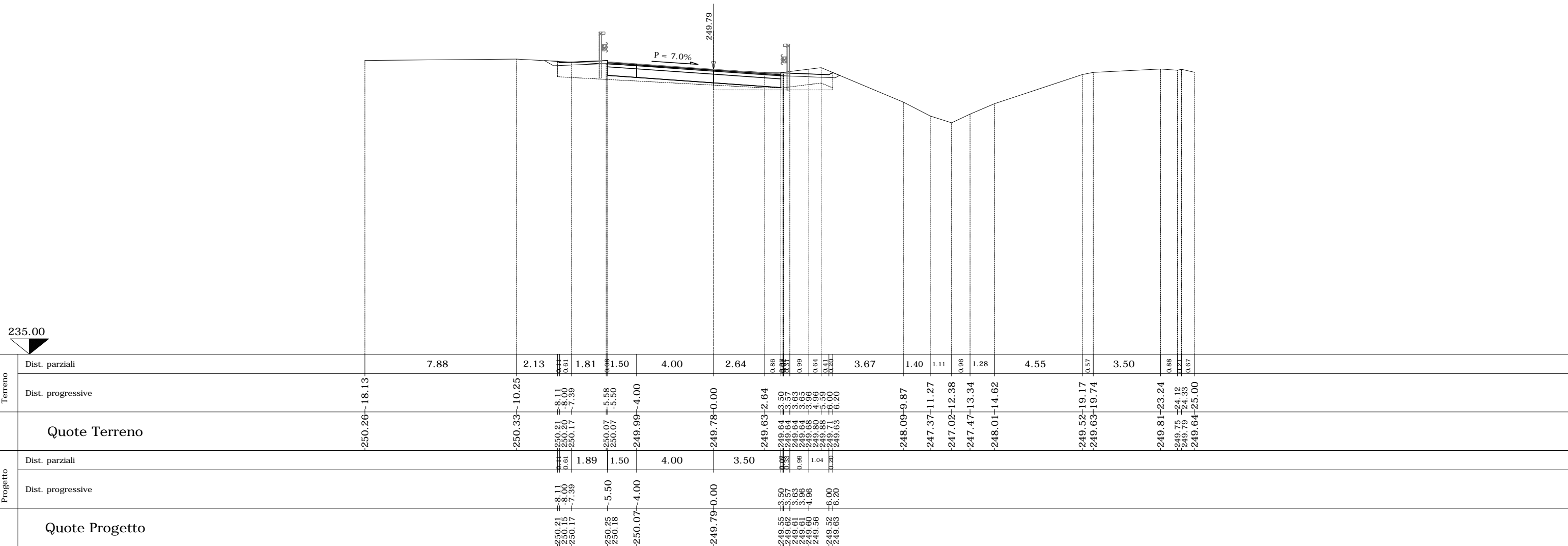
SEZIONE N. C(A8)-10

PROGR. 167.46

QP = 249.79

ml 9.64 da sez.n. C(A8)-9 ← → ml 20.00 a sez.n. C(A8)-11

SEZIONE N. C(A8)-10	
Rilevato (mq)	0.16
Scavo (mq)	6.54
Scotico (m)	0.00
Bonifica (mq)	5.07
Ammorsamento (mq)	1.05
Terreno vegetale sx (mq)	0.50
Terreno vegetale dx (mq)	0.47
Usura drenante (m)	44.25
Binder (m)	44.25
Base bitumata (m)	44.25
Base cementata (m)	44.25
Fondazione (m)	44.25



SEZIONE N. C(A8)-11

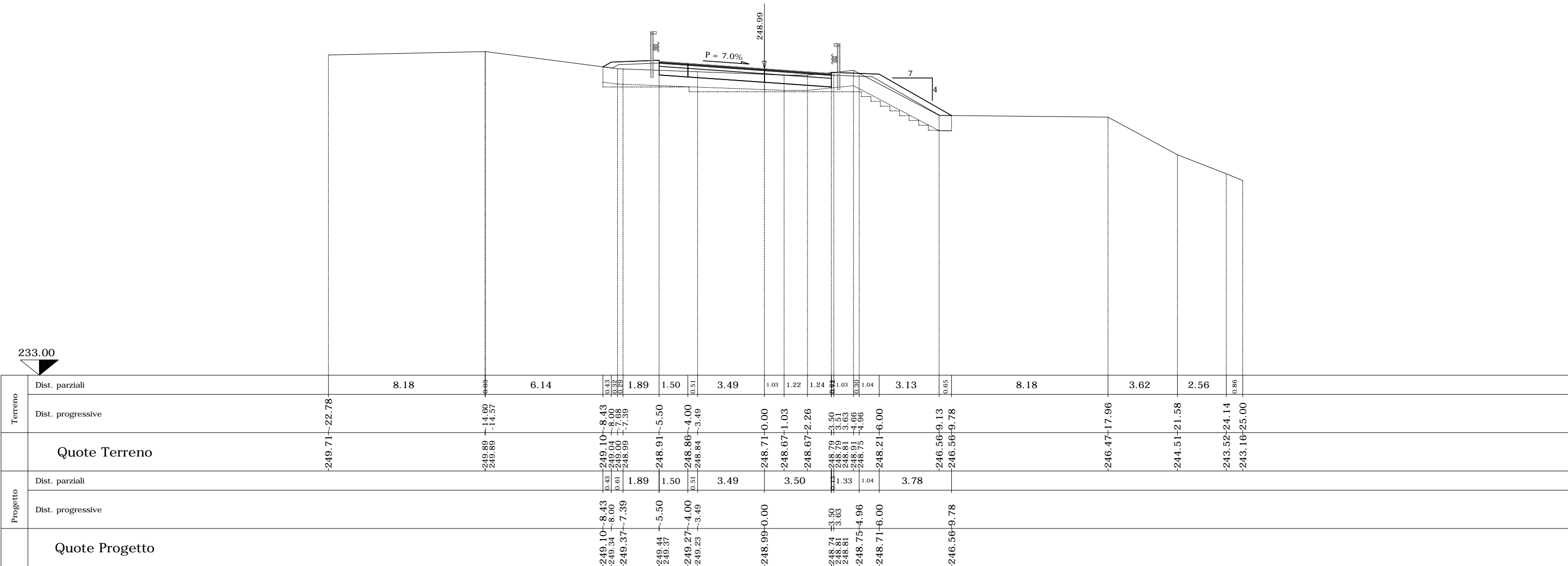
PROGR. 187.46

QP = 248.99

ml 20.00 da sez.n. C(A8)-10 a ml 20.00 a sez.n. C(A8)-12

SEZIONE N. C(A8)-11

Rilevato (mq)	2.89
Scavo (mq)	3.77
Scotico (m)	0.00
Bonifica (mq)	10.56
Ammorsamento (mq)	2.81
Terreno vegetale sx (mq)	0.48
Terreno vegetale dx (mq)	1.61
Usura drenante (m)	49.19
Binder (m)	49.19
Base bitumata (m)	49.19
Base cementata (m)	49.19
Fondazione (m)	49.19



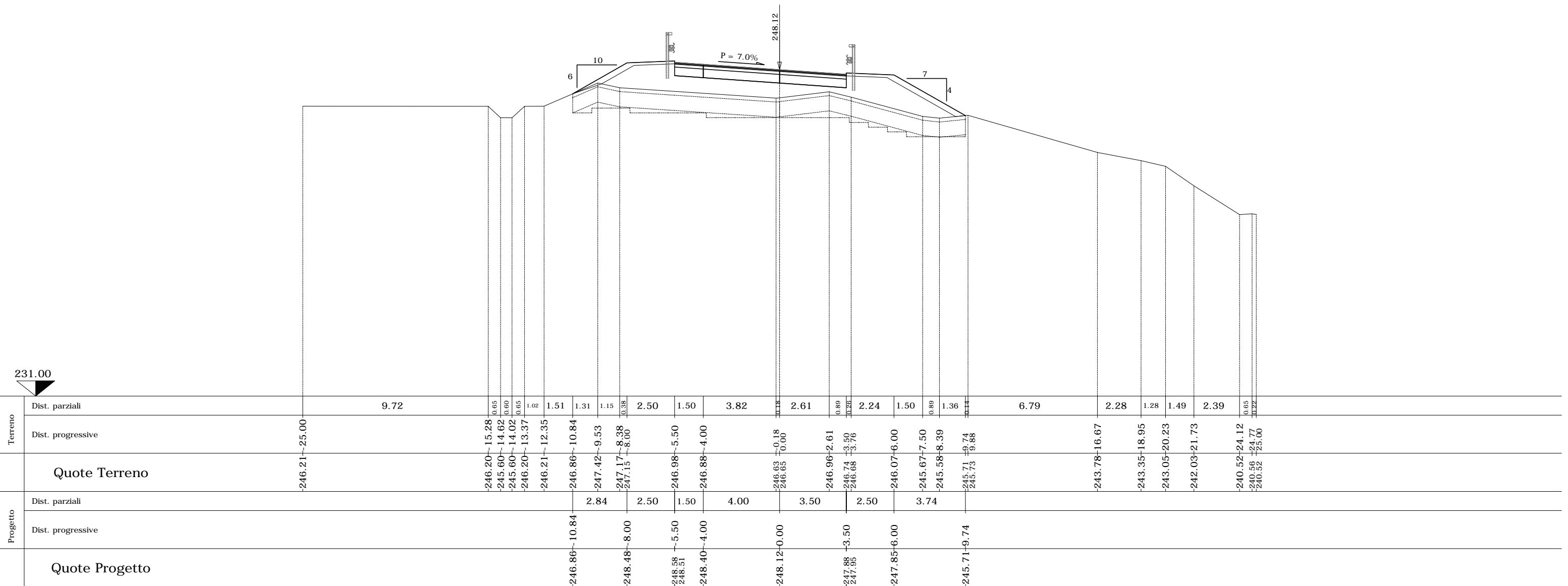
SEZIONE N. C(A8)-14

PROGR. 247.46

QP = 248.12

ml 20.00 da sez.n. C(A8)-13 a sez.n. C(A8)-15 ml 20.88

SEZIONE N. C(A8)-14	
Rilevato (mq)	18.82
Scavo (mq)	0.00
Scotico (m)	20.59
Bonifica (mq)	16.47
Ammorsamento (mq)	3.58
Terreno vegetale sx (mq)	1.13
Terreno vegetale dx (mq)	1.61
Usura drenante (m)	52.07
Binder (m)	52.07
Base bitumata (m)	52.07
Base cementata (m)	52.07
Fondazione (m)	52.07



SEZIONE N. C(A8)-16

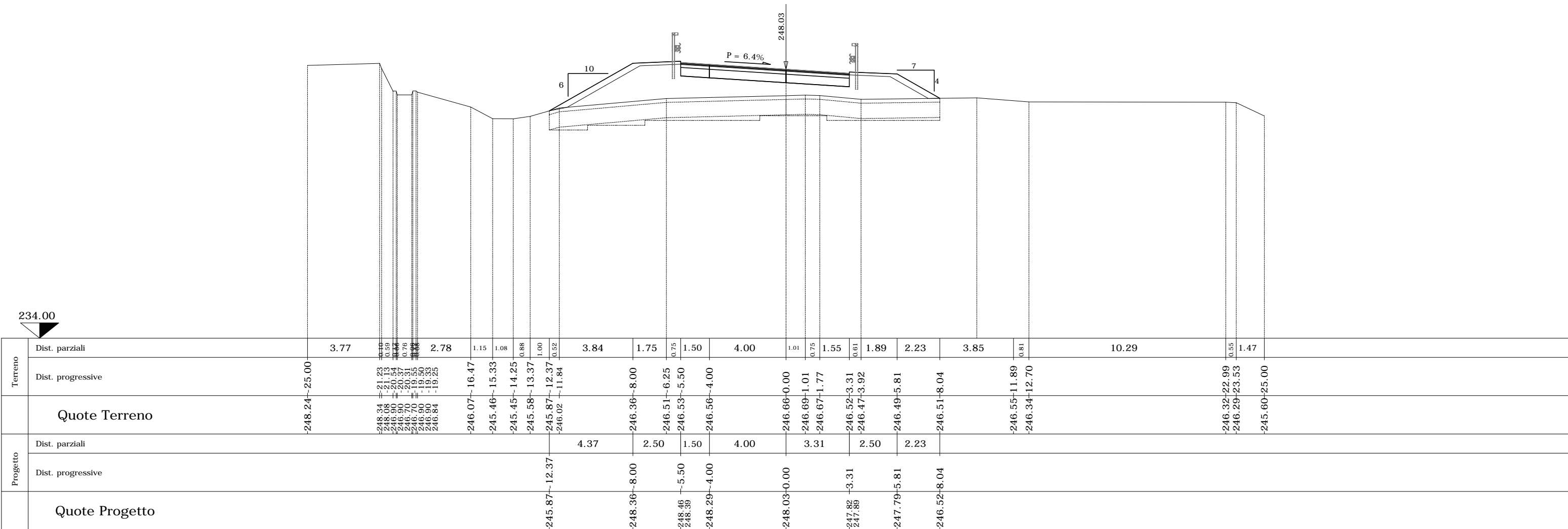
PROGR. 287.46

QP = 248.03

ml 19.11 da sez.n. C(A8)-15 a ml 20.00 a sez.n. C(A8)-17

SEZIONE N. C(A8)-16

Rilevato (mq)	20.92
Scavo (mq)	0.00
Scotico (m)	20.44
Bonifica (mq)	16.35
Ammorsamento (mq)	3.20
Terreno vegetale sx (mq)	1.77
Terreno vegetale dx (mq)	1.07
Usura drenante (m)	51.75
Binder (m)	51.75
Base bitumata (m)	51.75
Base cementata (m)	51.75
Fondazione (m)	51.75



SEZIONE N. C(A8)-18

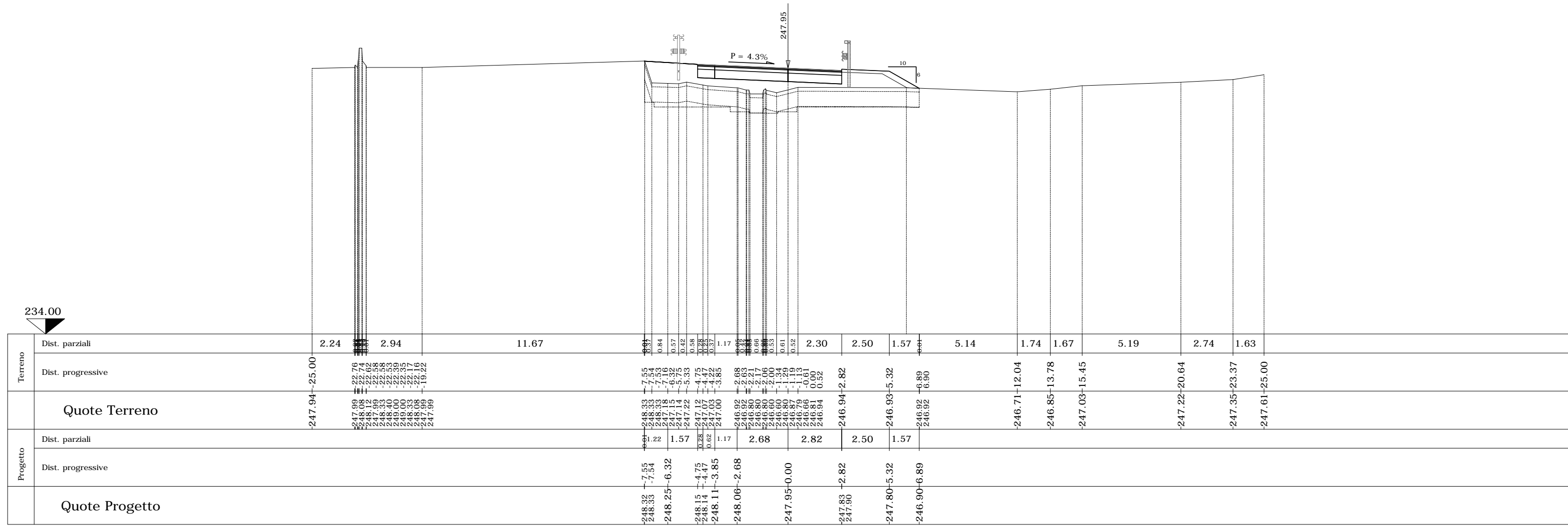
PROGR. 327.46

QP = 247.95

ml 20.00 da sez.n. C(A8)-17 a ml 19.98 a sez.n. C(A8)-19

SEZIONE N. C(A8)-18	
Rilevato (mq)	8.91
Scavo (mq)	0.00
Scotico (m)	14.38
Bonifica (mq)	11.49
Ammorsamento (mq)	2.07
Terreno vegetale sx (mq)	0.00
Terreno vegetale dx (mq)	0.82
Usura drenante (m)	53.30
Binder (m)	53.30
Base bitumata (m)	53.30
Base cementata (m)	53.30
Fondazione (m)	53.30

CARREGGIATA NORD
AUTOSTRADA A8



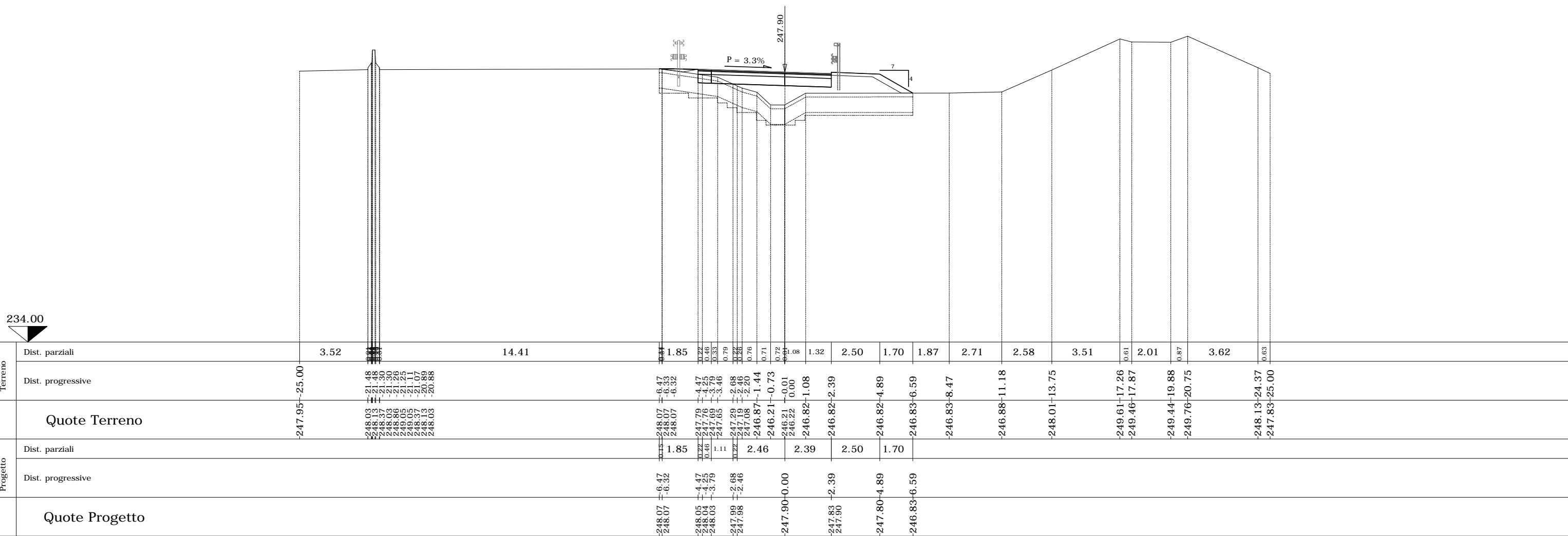
SEZIONE N. C(A8)-19

PROGR. 347.44
QP = 247.90

ml 19.98 da sez.n. C(A8)-18 a ml 15.28 a sez.n. C(A8)-20 - CN -

SEZIONE N. C(A8)-19	
Rilevato (mq)	6.24
Scavo (mq)	0.43
Scotico (m)	13.00
Bonifica (mq)	10.40
Ammorsamento (mq)	2.22
Terreno vegetale sx (mq)	0.00
Terreno vegetale dx (mq)	0.87
Usura drenante (m)	54.04
Binder (m)	54.04
Base bitumata (m)	54.04
Base cementata (m)	54.04
Fondazione (m)	54.04

CARREGGIATA NORD
AUTOSTRADA A8



SEZIONE N. C(A8)-20 - CN -

PROGR. 362.72

QP = 247.87

ml 15.28 da sez.n. C(A8)-19 a ml 7.50 a sez.n. CN-2

SEZIONE N. C(A8)-20 - CN -	
Rilevato (mq)	5.86
Scavo (mq)	0.48
Scotico (m)	12.11
Bonifica (mq)	9.69
Ammorsamento (mq)	2.10
Terreno vegetale sx (mq)	0.18
Terreno vegetale dx (mq)	0.84
Usura drenante (m)	53.28
Binder (m)	53.28
Base bitumata (m)	53.28
Base cementata (m)	53.28
Fondazione (m)	53.28

CARREGGIATA NORD
AUTOSTRADA A8

