

NUOVA S.S. 341 "GALLARATESE" - TRATTO DA SAMARATE A CONFINE
CON LA PROVINCIA DI NOVARA - TRATTO NORD

STRALCIO FUNZIONALE DAL KM 6+500 (SVINCOLO S.S. 336 NORD)
AL KM 8+844 (SVINCOLO AUTOSTRADA A8)
"BRETELLA DI GALLARATE"

PROGETTO ESECUTIVO

 Ing. Renato Vaira (Ordine degli Ingg. di Torino e Provincia n° 4863 W)	 Ing. Valerio Bajetti Ordine degli Ingg. di Roma e provincia n° A-26211	ING. RENATO DEL PRETE Ing. Renato Del Prete Ordine degli Ingg. di Bari e provincia n° 5073	 Arch. Nicoletta Frattini Ordine degli Arch. di Torino e provincia n° A-8433	 Ing. Gabriele Incecchi Ordine degli Ingg. di Roma e provincia n° A-12102	
	 Società designata: GA&M Prof. Ing. Matteo Ranieri Ordine degli Ingg. di Bari e provincia n° 1137	 Servizi & Engineering Trasporti Ambiente Costruzioni Prof. Ing. Luigi Monterisi Ordine degli Ingg. di Bari e provincia n° 1771	 Via Moscardini, Milano n. 4 - 20126 km Ing. Gioacchino Angarano Ordine degli Ingg. di Bari e provincia n° 5970	DOTT. GEOL. DANILO GALLO Dott. Geol. Danilo Gallo Ordine dei Geologi della Regione Puglia n° 588	
VISTO: IL RESPONSABILE DEL PROCEDIMENTO Dott. Ing. Giancarlo LUONGO	RESPONSABILE INTEGRAZIONE DELLE PRESTAZIONI SPECIALISTICHE  Ing. Renato DEL PRETE	IL PROGETTISTA FIRMATARIO DELLA PRESTAZIONE  Ing. Valerio BAJETTI	GEOLOGO  Prof. Ing. Geol. Luigi MONTERISI	COORDINATORE DELLA SICUREZZA IN FASE DI PROGETTAZIONE  Ing. Gaetano RANIERI	

DB 344

D-PROGETTO STRADALE

DB - SVINCOLI - DB-3 - SVINCOLO A8/PEDEMONTANA LOMBARDA

Sezioni trasversali Complanare Nord

CODICE PROGETTO		NOME FILE		REVISIONE	SCALA:
PROGETTO	LIV. PROG.	N. PROG.	DB344_V03PS00TRASZ07_C.dwg		
MI533	E	1801	CODICE ELAB.	V03PS00TRASZ07	C
					1:200
D					
C	EMISSIONE A SEGUITO DI ISTRUTTORIA INTERNA ANAS	LUGLIO 2021	ING. AURORA LUISI	ING. VALERIO BAJETTI	ING. RENATO DEL PRETE
B	EMISSIONE A SEGUITO DI ISTRUTTORIA INTERNA ANAS	MAGGIO 2021	ING. AURORA LUISI	ING. VALERIO BAJETTI	ING. RENATO DEL PRETE
A	EMISSIONE	OTTOBRE 2020	ING. AURORA LUISI	ING. VALERIO BAJETTI	ING. RENATO DEL PRETE
REV.	DESCRIZIONE	DATA	REDATTO	VERIFICATO	APPROVATO

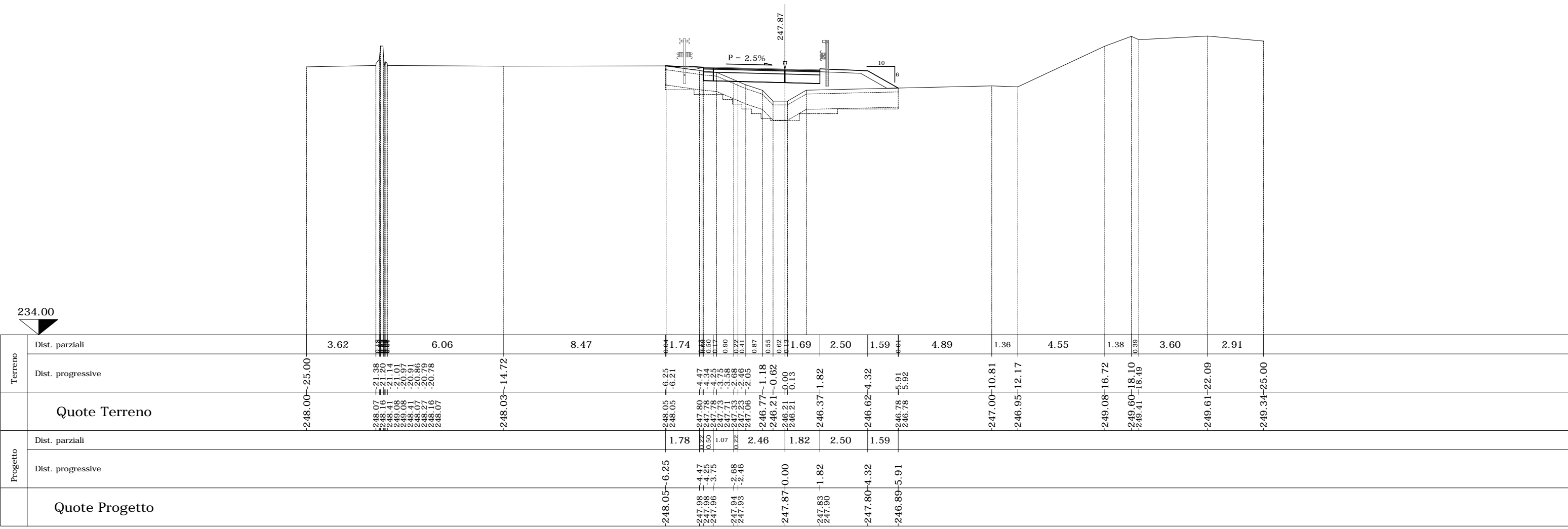
SEZIONE N. C(A8)-20 - CN -

PROGR. 362.72
QP = 247.87

ml 15.28 da sez.n. C(A8)-19 a ml 7.50 a sez.n. CN-2

SEZIONE N. C(A8)-20 - CN -	
Rilevato (mq)	5.86
Scavo (mq)	0.48
Scotico (m)	12.11
Bonifica (mq)	9.69
Ammorsamento (mq)	2.10
Terreno vegetale sx (mq)	0.18
Terreno vegetale dx (mq)	0.84
Usura drenante (m)	53.28
Binder (m)	53.28
Base bitumata (m)	53.28
Base cementata (m)	53.28
Fondazione (m)	53.28

CARREGGIATA NORD
AUTOSTRADA A8



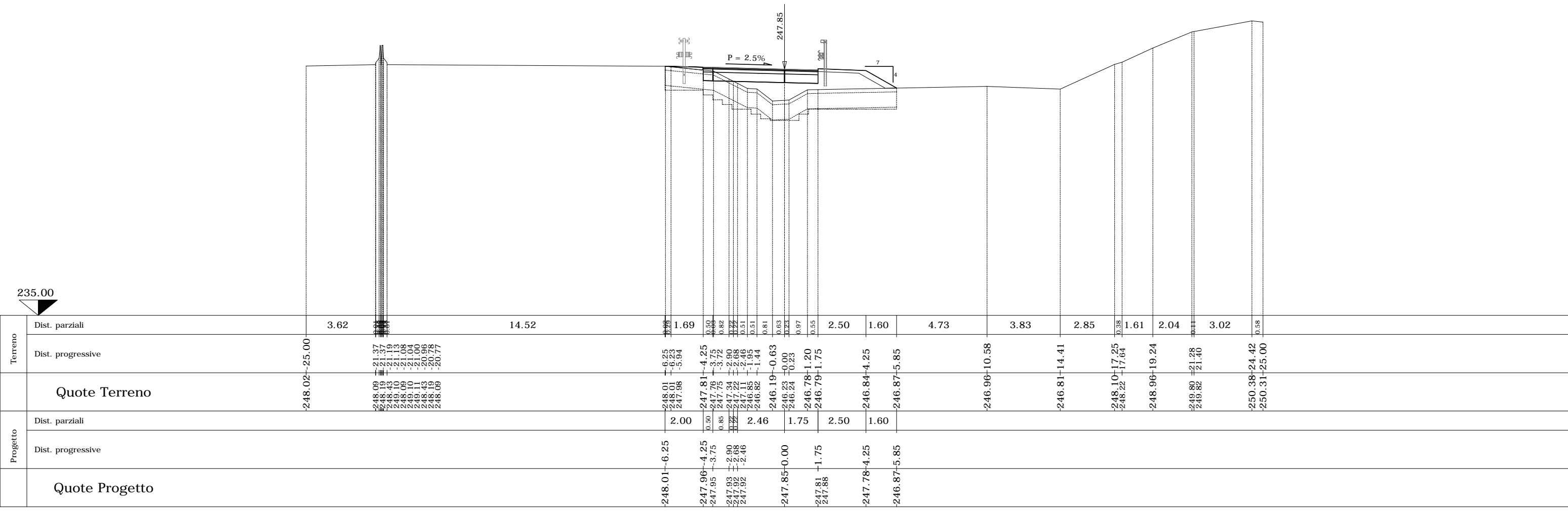
SEZIONE N. CN-2

PROGR. 370.22
QP = 247.85

ml 7.50 da sez.n. C(A8)-20-CN → ml 17.24 a sez.n. CN-3

SEZIONE N. CN-2	
Rilevato (mq)	5.95
Scavo (mq)	0.45
Scotico (m)	12.06
Bonifica (mq)	9.64
Ammorsamento (mq)	2.09
Terreno vegetale sx (mq)	0.19
Terreno vegetale dx (mq)	0.85
Usura drenante (m)	54.90
Binder (m)	54.90
Base bitumata (m)	54.90
Base cementata (m)	54.90
Fondazione (m)	54.90

CARREGGIATA NORD
AUTOSTRADA A8



SEZIONE N. CN-4

PROGR. 407.46

QP = 248.07

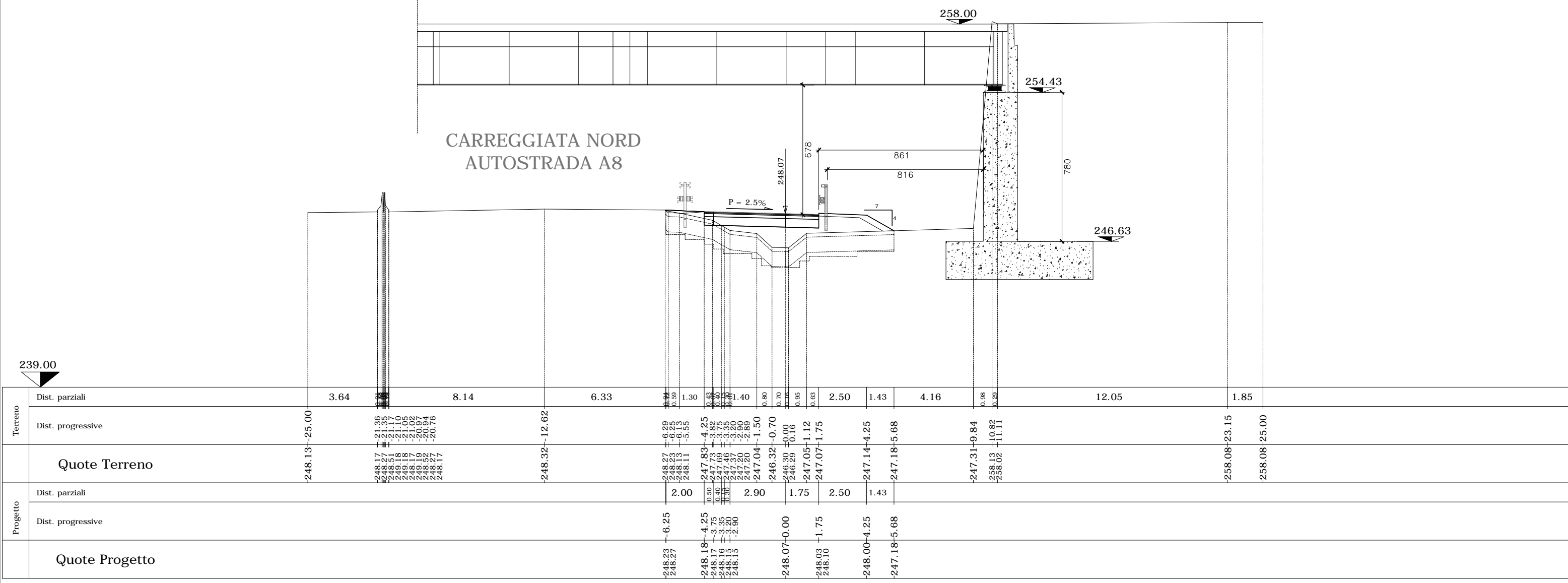
ml 20.00 da sez.n. CN-3 ← | → ml 20.00 a sez.n. CN-5

SEZIONE N. CN-4

Rilevato (mq)	6.27
Scavo (mq)	0.19
Scotico (m)	11.92
Bonifica (mq)	9.54
Ammorsamento (mq)	2.47
Terreno vegetale sx (mq)	0.16
Terreno vegetale dx (mq)	0.80
Usura drenante (m)	64.32
Binder (m)	64.32
Base bitumata (m)	64.32
Base cementata (m)	64.32
Fondazione (m)	64.32

VIADOTTO VI01
ESISTENTE
SVINCOLO A8/A36

CARREGGIATA NORD
AUTOSTRADA A8



Terreno	Dist. parziali	3.64	8.14	6.33	1.30	1.40	0.80	0.70	0.95	0.63	2.50	1.43	4.16	12.05	1.85	
	Dist. progressive	-248.13	-25.00	-21.36	-21.35	-21.17	-21.10	-21.02	-20.97	-20.94	-20.76	-248.32	-12.62	-248.27	-6.25	-248.23
Progetto	Dist. parziali	2.00	2.90	1.75	2.50	1.43	2.90	1.75	2.50	1.43	2.50	1.43	4.16	12.05	1.85	
	Dist. progressive	-248.23	-6.25	-248.18	-4.25	-248.17	-3.75	-248.16	-3.35	-248.15	-2.90	-248.07	-0.00	-248.03	-1.75	-248.10
Quote Terreno		-248.13	-25.00	-21.36	-21.35	-21.17	-21.10	-21.02	-20.97	-20.94	-20.76	-248.32	-12.62	-248.27	-6.25	-248.23
Quote Progetto		-248.23	-6.25	-248.18	-4.25	-248.17	-3.75	-248.16	-3.35	-248.15	-2.90	-248.07	-0.00	-248.03	-1.75	-248.10

SEZIONE N. CN-6

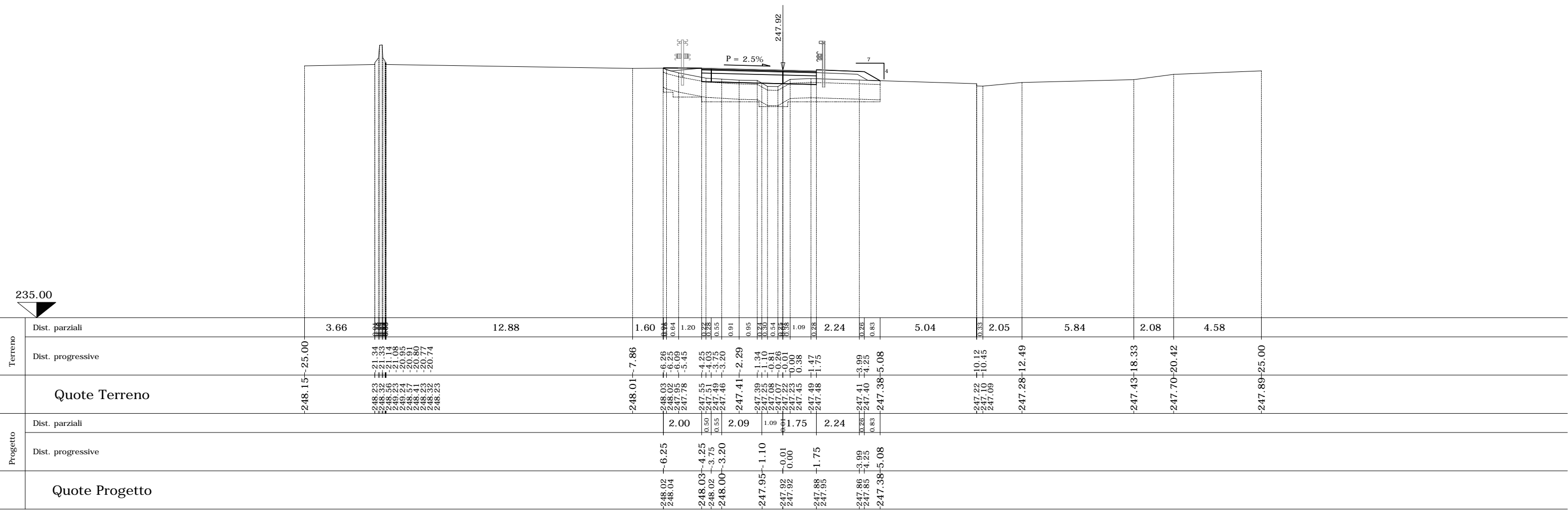
PROGR. 447.46

QP = 247.92

ml 20.00 da sez.n. CN-5 ← → ml 20.00 a sez.n. CN-7

SEZIONE N. CN-6	
Rilevato (mq)	2.00
Scavo (mq)	0.87
Scotico (m)	11.33
Bonifica (mq)	9.06
Ammorsamento (mq)	1.87
Terreno vegetale sx (mq)	0.15
Terreno vegetale dx (mq)	0.59
Usura drenante (m)	52.27
Binder (m)	52.27
Base bitumata (m)	52.27
Base cementata (m)	52.27
Fondazione (m)	52.27

CARREGGIATA NORD
AUTOSTRADA A8



235.00

P = 2.5%

247.92

7

Terreno

Progetto

Quote Terreno

Quote Progetto

SEZIONE N. CN-7

PROGR. 467.46

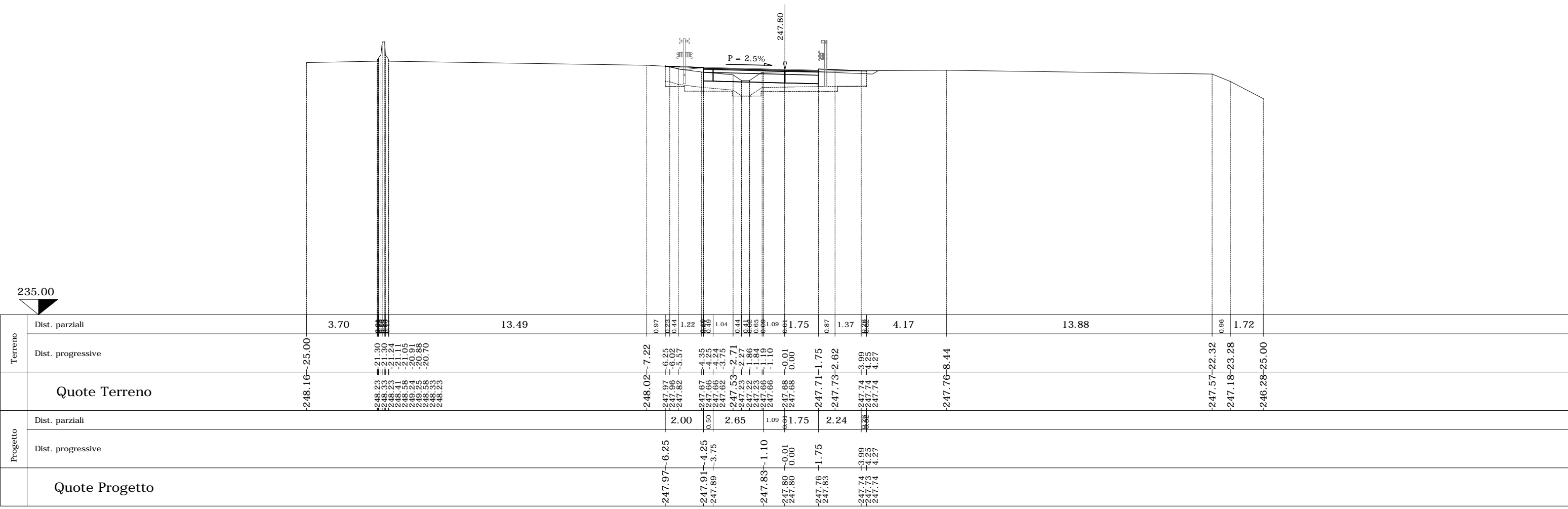
QP = 247.80

ml 20.00 da sez.n. CN-6 ← → ml 20.00 a sez.n. CN-8

SEZIONE N. CN-7

Rilevato (mq)	0.39
Scavo (mq)	2.69
Scotico (m)	0.00
Bonifica (mq)	0.00
Ammorsamento (mq)	1.88
Terreno vegetale sx (mq)	0.15
Terreno vegetale dx (mq)	0.46
Usura drenante (m)	52.43
Binder (m)	52.43
Base bitumata (m)	52.43
Base cementata (m)	52.43
Fondazione (m)	52.43

CARREGGIATA NORD
AUTOSTRADA A8



SEZIONE N. CN-10

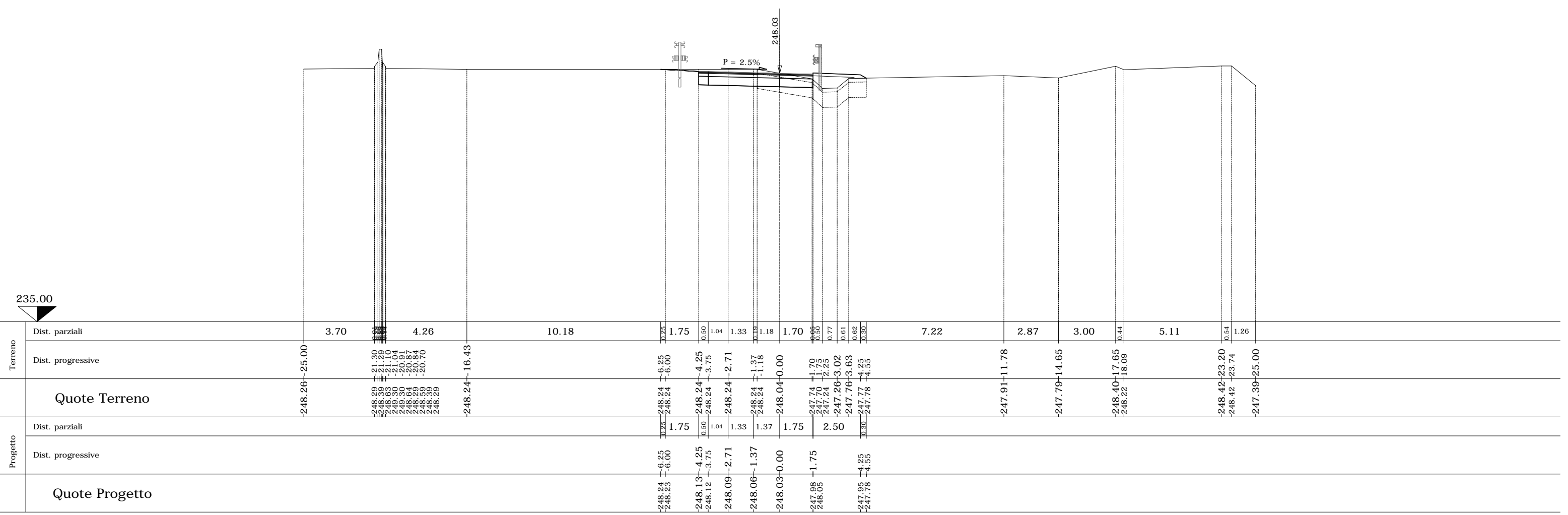
PROGR. 527.46
QP = 248.03

ml 20.00 da sez.n. CN-9 ← → ml 20.00 a sez.n. CN-11

SEZIONE N. CN-10

Rilevato (mq)	1.31
Scavo (mq)	4.65
Scotico (m)	5.74
Bonifica (mq)	3.21
Ammorsamento (mq)	0.00
Terreno vegetale sx (mq)	0.15
Terreno vegetale dx (mq)	0.41
Usura drenante (m)	53.15
Binder (m)	53.15
Base bitumata (m)	53.15
Base cementata (m)	53.15
Fondazione (m)	53.15

CARREGGIATA NORD
AUTOSTRADA A8



SEZIONE N. CN-11

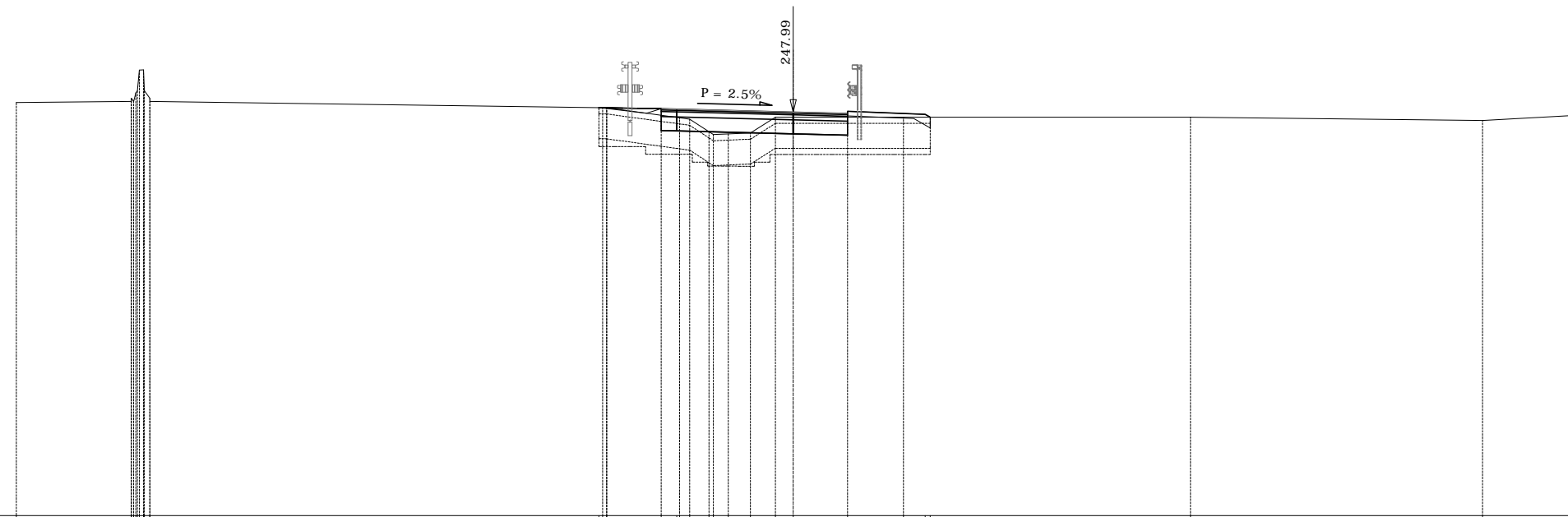
PROGR. 547.46
QP = 247.99

ml 20.00 da sez.n. CN-10 ← → ml 20.00 a sez.n. CN-12

SEZIONE N. CN-11

Rilevato (mq)	0.62
Scavo (mq)	2.01
Scotico (m)	10.66
Bonifica (mq)	7.39
Ammorsamento (mq)	2.06
Terreno vegetale sx (mq)	0.15
Terreno vegetale dx (mq)	0.47
Usura drenante (m)	52.18
Binder (m)	52.18
Base bitumata (m)	52.18
Base cementata (m)	52.18
Fondazione (m)	52.18

CARREGGIATA NORD
AUTOSTRADA A8



235.00

Terreno	Dist. parziali	3.70	14.45	1.75	0.50	0.10	0.84	0.82	0.71	0.80	0.57	1.75	1.80	0.70	8.38	9.40	2.82					
	Dist. progressive	-248.29	-25.00	-21.30	-248.13	-6.25	-248.12	-6.01	-248.12	-6.00	-247.88	-4.25	-247.82	-0.57	-247.82	-0.00	-247.82	-12.78	-247.72	-22.18	-247.87	-25.00
Progetto	Quote Terreno	-248.29	-25.00	-21.30	-248.13	-6.25	-248.12	-6.01	-248.12	-6.00	-247.88	-4.25	-247.82	-0.57	-247.82	-0.00	-247.82	-12.78	-247.72	-22.18	-247.87	-25.00
	Quote Progetto	-248.29	-25.00	-21.30	-248.13	-6.25	-248.12	-6.01	-248.12	-6.00	-247.88	-4.25	-247.82	-0.57	-247.82	-0.00	-247.82	-12.78	-247.72	-22.18	-247.87	-25.00

SEZIONE N. CN-12

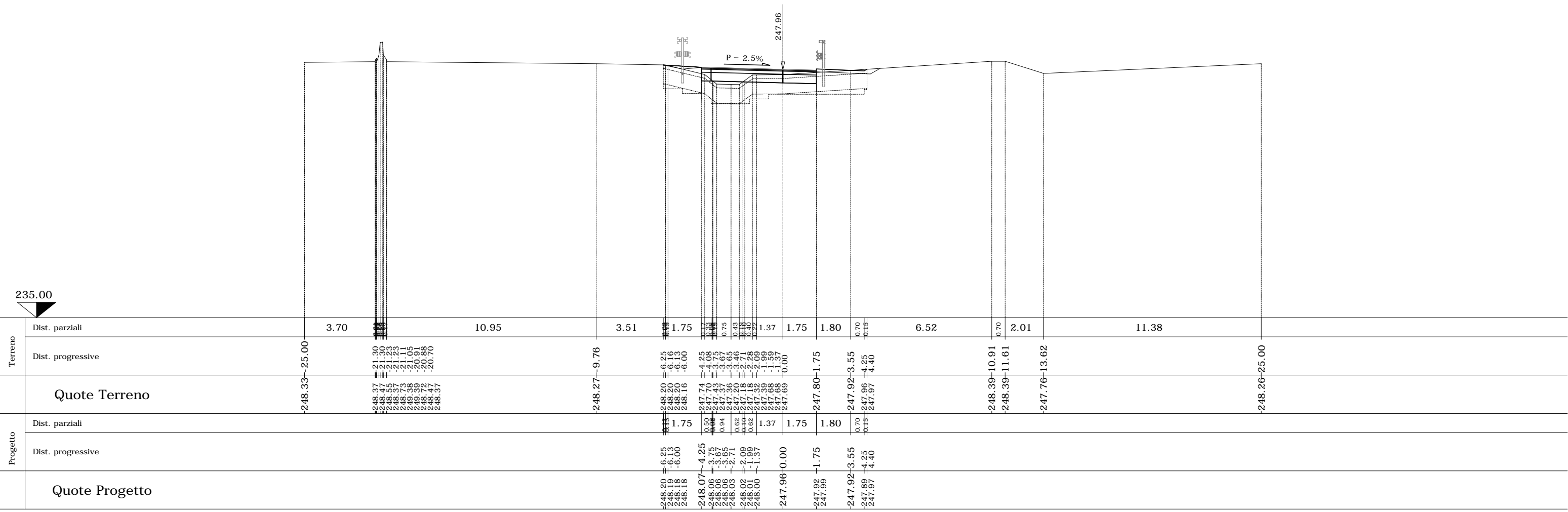
PROGR. 567.46
QP = 247.96

ml 20.00 da sez.n. CN-11 ← → ml 20.00 a sez.n. CN-13

SEZIONE N. CN-12

Rilevato (mq)	0.66
Scavo (mq)	1.76
Scotico (m)	10.65
Bonifica (mq)	7.61
Ammorsamento (mq)	1.61
Terreno vegetale sx (mq)	0.14
Terreno vegetale dx (mq)	0.51
Usura drenante (m)	52.54
Binder (m)	52.54
Base bitumata (m)	52.54
Base cementata (m)	52.54
Fondazione (m)	52.54

CARREGGIATA NORD
AUTOSTRADA A8



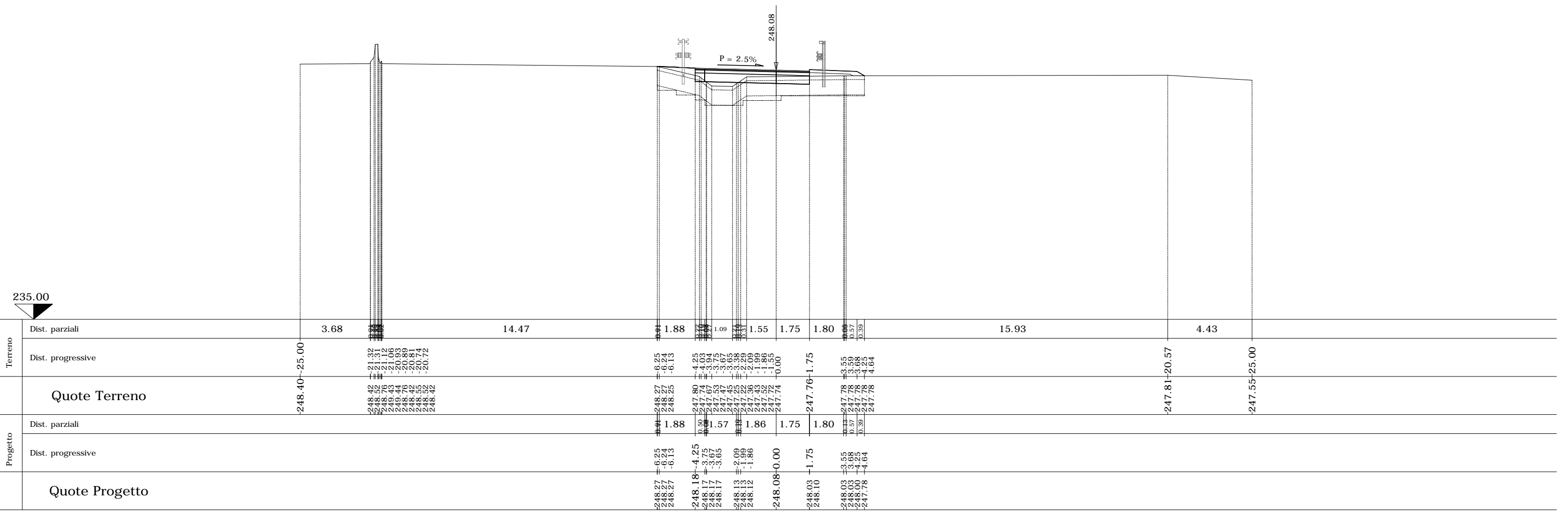
SEZIONE N. CN-13

PROGR. 587.46
QP = 248.08

ml 20.00 da sez.n. CN-12 ← → ml 20.00 a sez.n. CN-14

SEZIONE N. CN-13	
Rilevato (mq)	1.44
Scavo (mq)	1.38
Scotico (m)	10.88
Bonifica (mq)	8.12
Ammorsamento (mq)	1.40
Terreno vegetale sx (mq)	0.00
Terreno vegetale dx (mq)	0.44
Usura drenante (m)	52.31
Binder (m)	52.31
Base bitumata (m)	52.31
Base cementata (m)	52.31
Fondazione (m)	52.31

CARREGGIATA NORD
AUTOSTRADA A8



SEZIONE N. CN-14

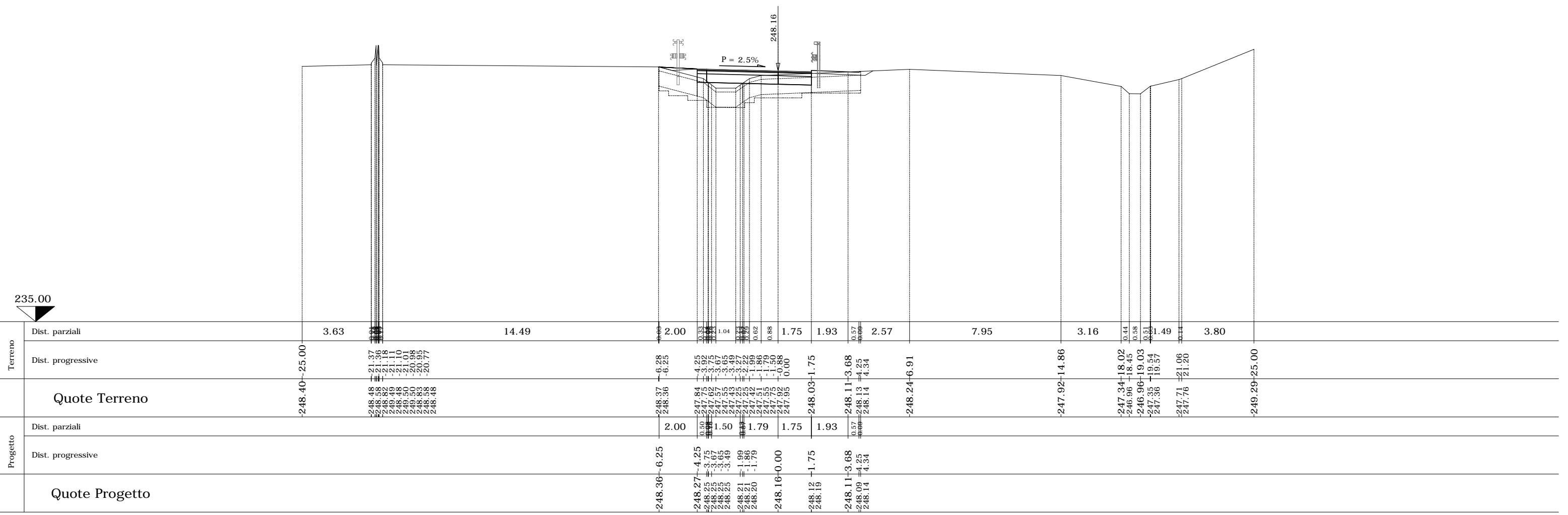
PROGR. 607.46
QP = 248.16

ml 20.00 da sez.n. CN-13 ← → ml 20.00 a sez.n. CN-15

SEZIONE N. CN-14

Rilevato (mq)	0.98
Scavo (mq)	1.71
Scotico (m)	10.59
Bonifica (mq)	7.52
Ammorsamento (mq)	1.98
Terreno vegetale sx (mq)	0.15
Terreno vegetale dx (mq)	0.49
Usura drenante (m)	54.72
Binder (m)	54.72
Base bitumata (m)	54.72
Base cementata (m)	54.72
Fondazione (m)	54.72

CARREGGIATA NORD
AUTOSTRADA A8



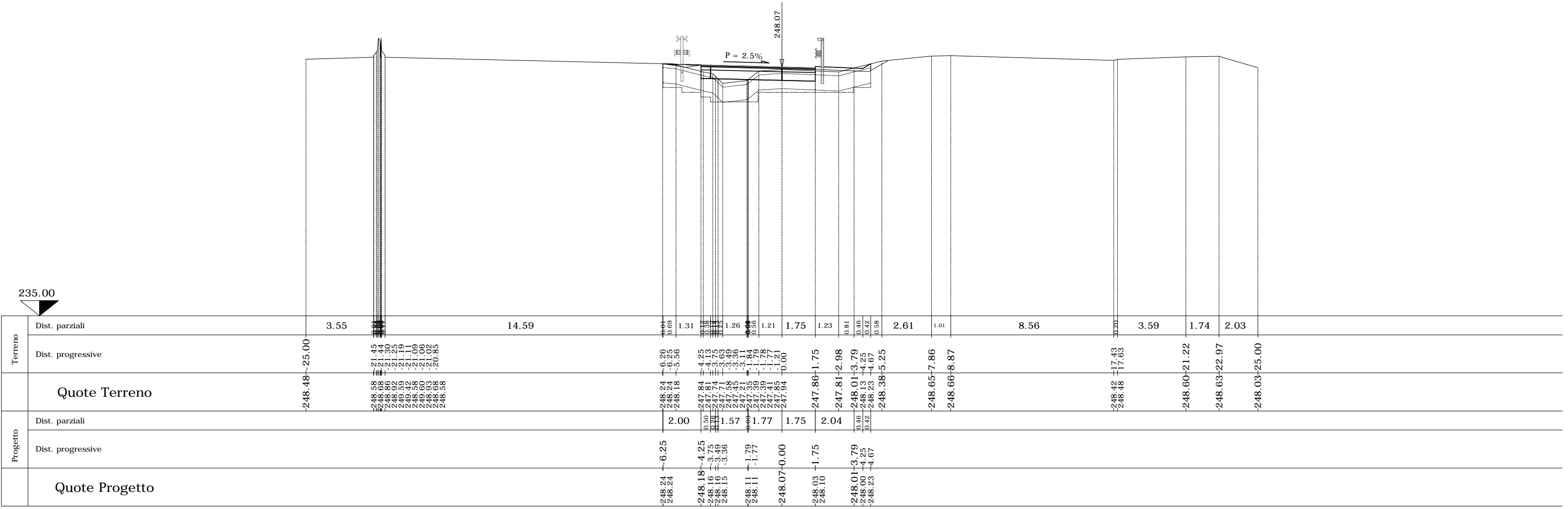
SEZIONE N. CN-16

PROGR. 647.46
QP = 248.07

ml 20.00 da sez.n. CN-15 ← → ml 20.00 a sez.n. CN-17

SEZIONE N. CN-16	
Rilevato (mq)	0.85
Scavo (mq)	2.02
Scotico (m)	10.92
Bonifica (mq)	7.64
Ammorsamento (mq)	1.95
Terreno vegetale sx (mq)	0.15
Terreno vegetale dx (mq)	0.65
Usura drenante (m)	54.23
Binder (m)	54.23
Base bitumata (m)	54.23
Base cementata (m)	54.23
Fondazione (m)	54.23

CARREGGIATA NORD
AUTOSTRADA A8



SEZIONE N. CN-18 SEZIONE N. R1-11

PROGR. 687.46
QP = 248.21

QP = 247.96

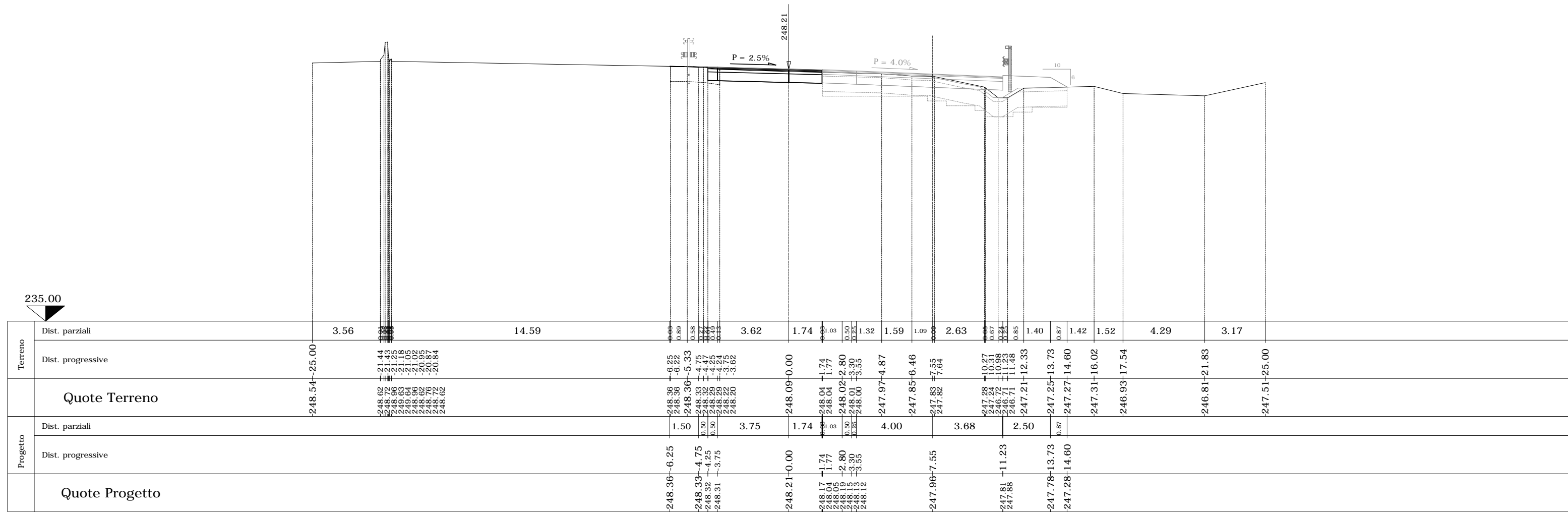
SEZIONE N. CN-18

Rilevato (mq)	0.00
Scavo (mq)	3.51
Scotico (m)	0.00
Bonifica (mq)	1.67
Ammorsamento (mq)	0.00
Terreno vegetale sx (mq)	0.15
Terreno vegetale dx (mq)	0.00
Usura drenante (m)	52.47
Binder (m)	52.47
Base bitumata (m)	52.47
Base cementata (m)	52.47
Fondazione (m)	52.47

ml 20.00 da sez.n. CN-17 ← → ml 20.00 a sez.n. CN-19

CARREGGIATA NORD
AUTOSTRADA A8

RAMPA 1



SEZIONE N. CN-19 SEZIONE N. R1-12

PROGR. 707.46

QP = 248.24

QP = 248.07

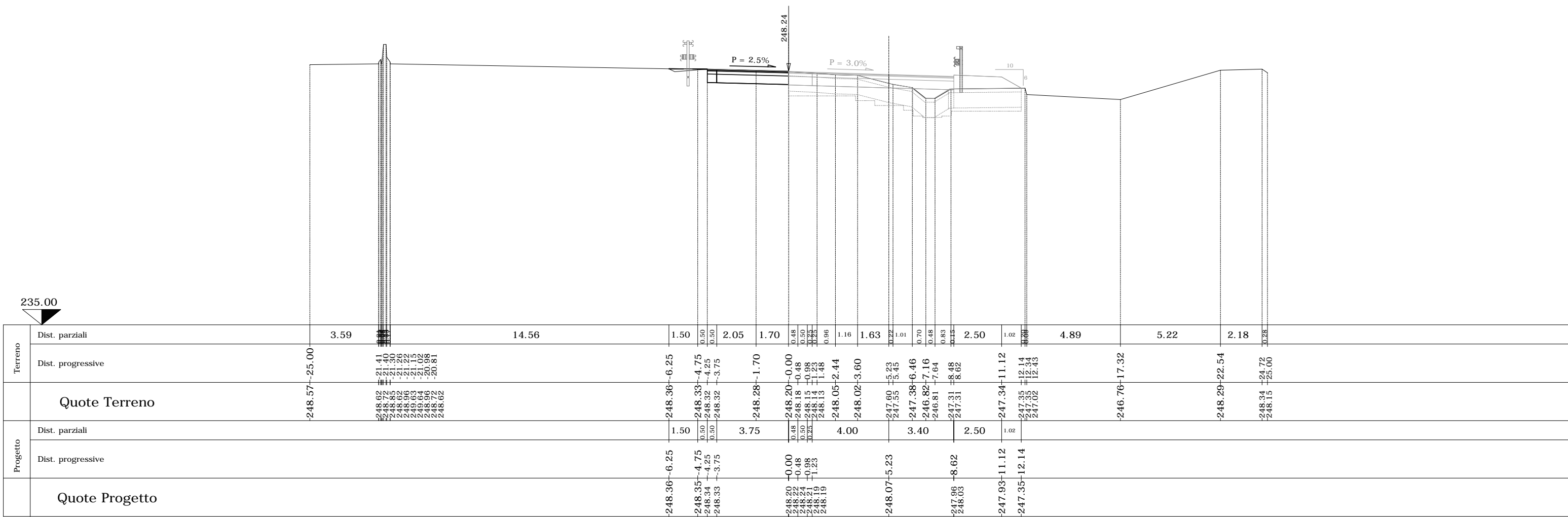
SEZIONE N. CN-19

Rilevato (mq)	0.01
Scavo (mq)	2.92
Scotico (m)	0.00
Bonifica (mq)	0.00
Ammorsamento (mq)	0.00
Terreno vegetale sx (mq)	0.15
Terreno vegetale dx (mq)	0.00
Usura drenante (m)	53.07
Binder (m)	53.07
Base bitumata (m)	53.07
Base cementata (m)	53.07
Fondazione (m)	53.07

ml 20.00 da sez.n. CN-18 ← → ml 20.00 a sez.n. CN-20

**CARREGGIATA NORD
AUTOSTRADA A8**

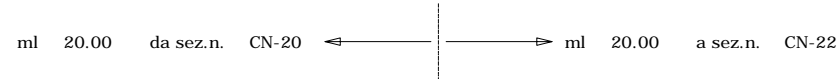
RAMPA 1



SEZIONE N. CN-21 SEZIONE N. R1-14

PROGR. 747.46
QP = 248.12

QP = 248.02

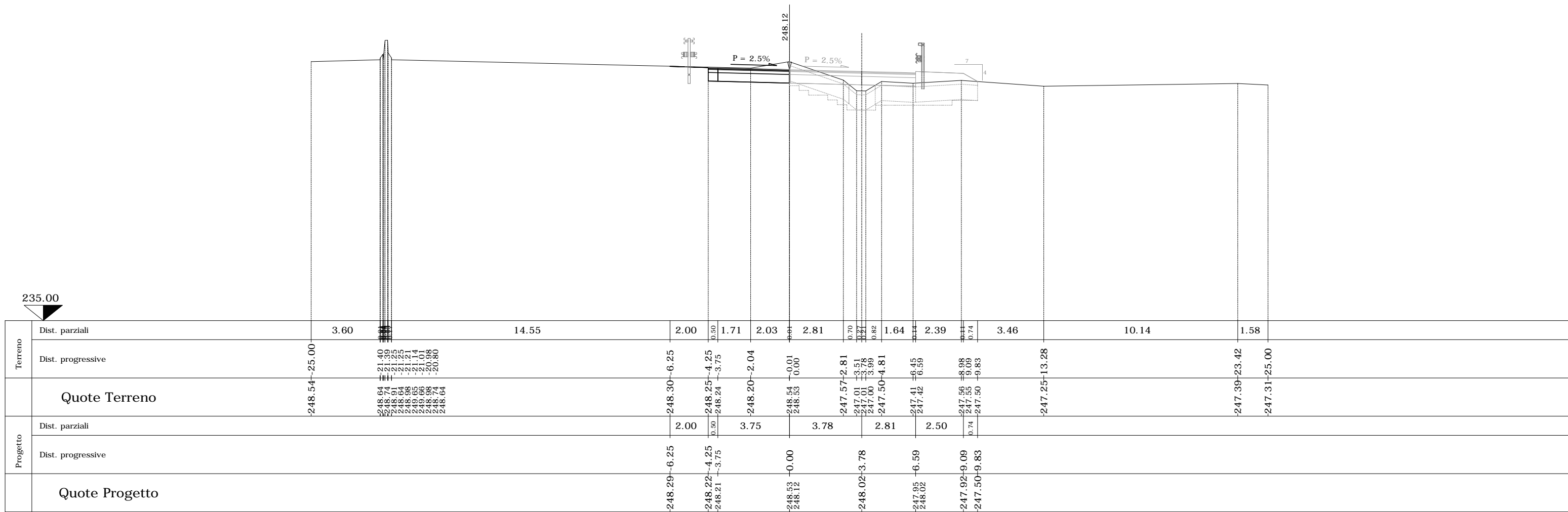


SEZIONE N. CN-21

Rilevato (mq)	0.00
Scavo (mq)	3.52
Scotico (m)	0.00
Bonifica (mq)	0.00
Ammorsamento (mq)	0.00
Terreno vegetale sx (mq)	0.19
Terreno vegetale dx (mq)	0.00
Usura drenante (m)	52.77
Binder (m)	52.77
Base bitumata (m)	52.77
Base cementata (m)	52.77
Fondazione (m)	52.77

CARREGGIATA NORD
AUTOSTRADA A8

RAMPA 1



SEZIONE N. CN-28 SEZIONE N. R1-21

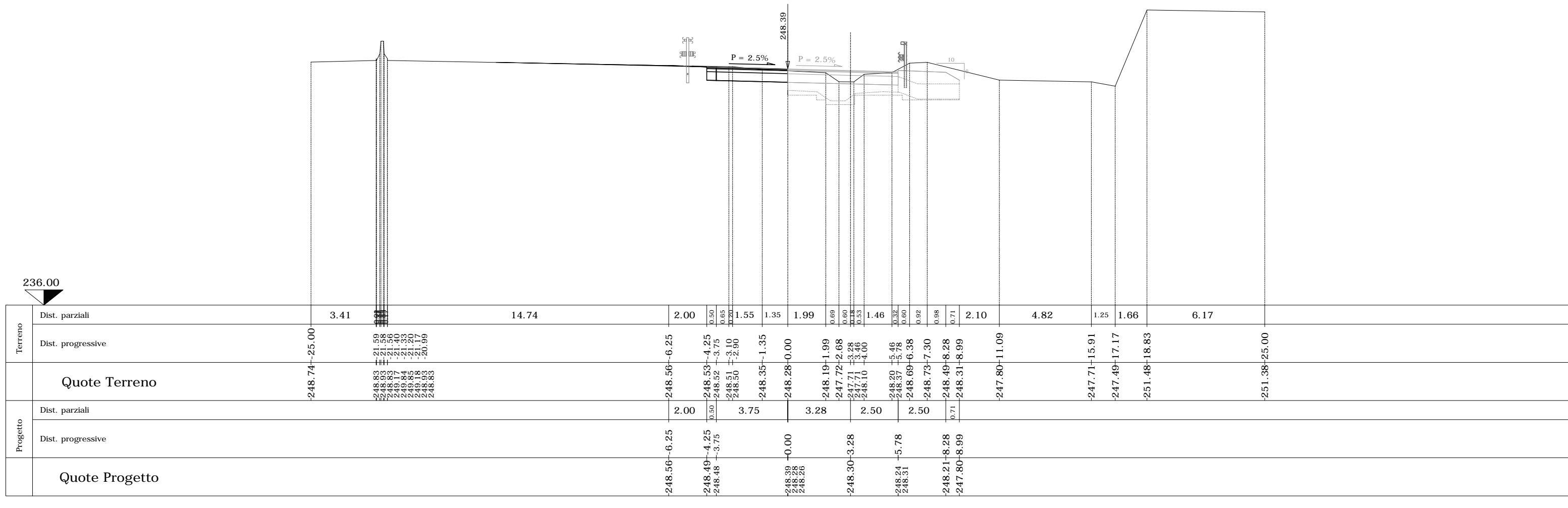
PROGR. 887.46
QP = 248.39 QP = 248.30

SEZIONE N. CN-28	
Rilevato (mq)	0.00
Scavo (mq)	2.92
Scotico (m)	0.00
Bonifica (mq)	0.00
Ammorsamento (mq)	0.00
Terreno vegetale sx (mq)	0.16
Terreno vegetale dx (mq)	0.00
Usura drenante (m)	55.07
Binder (m)	55.07
Base bitumata (m)	55.07
Base cementata (m)	55.07
Fondazione (m)	55.07

ml 20.00 da sez.n. CN-27 ← | → ml 20.00 a sez.n. CN-29

CARREGGIATA NORD
AUTOSTRADA A8

RAMPA 1



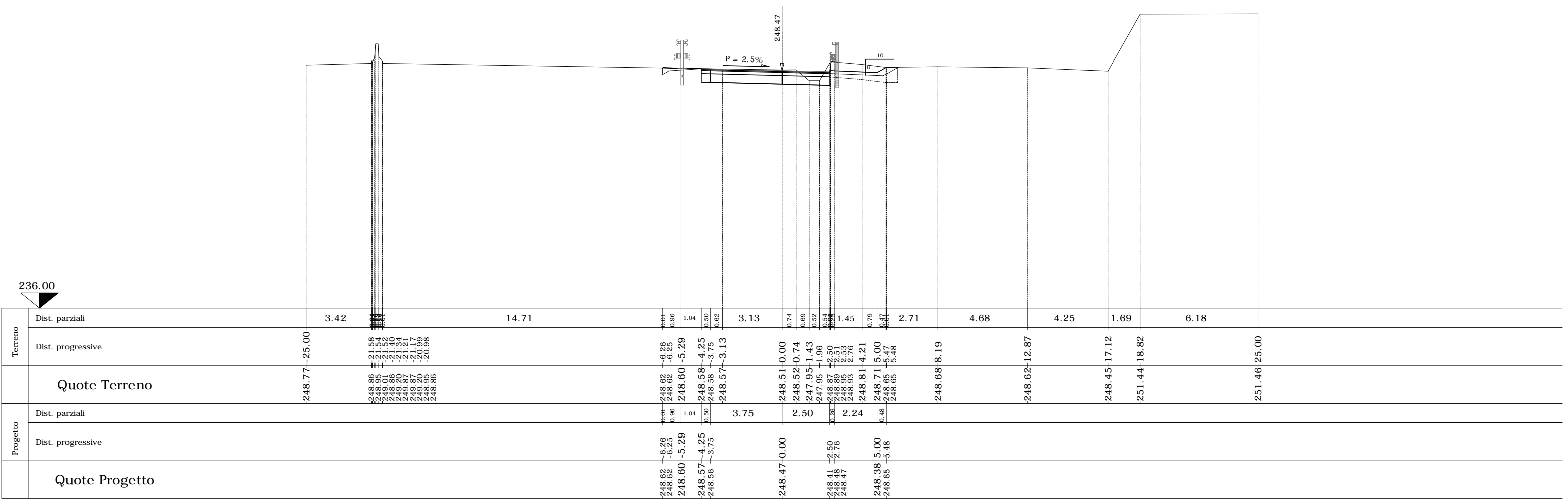
SEZIONE N. CN-31

PROGR. 947.46
QP = 248.47

ml 20.00 da sez.n. CN-30 ← → ml 13.99 a sez.n. CN-32

SEZIONE N. CN-31	
Rilevato (mq)	0.00
Scavo (mq)	5.58
Scotico (m)	0.00
Bonifica (mq)	1.11
Ammorsamento (mq)	0.00
Terreno vegetale sx (mq)	0.21
Terreno vegetale dx (mq)	0.62
Usura drenante (m)	54.52
Binder (m)	54.52
Base bitumata (m)	54.52
Base cementata (m)	54.52
Fondazione (m)	54.52

CARREGGIATA NORD
AUTOSTRADA A8



SEZIONE N. CN-32

PROGR. 961.45

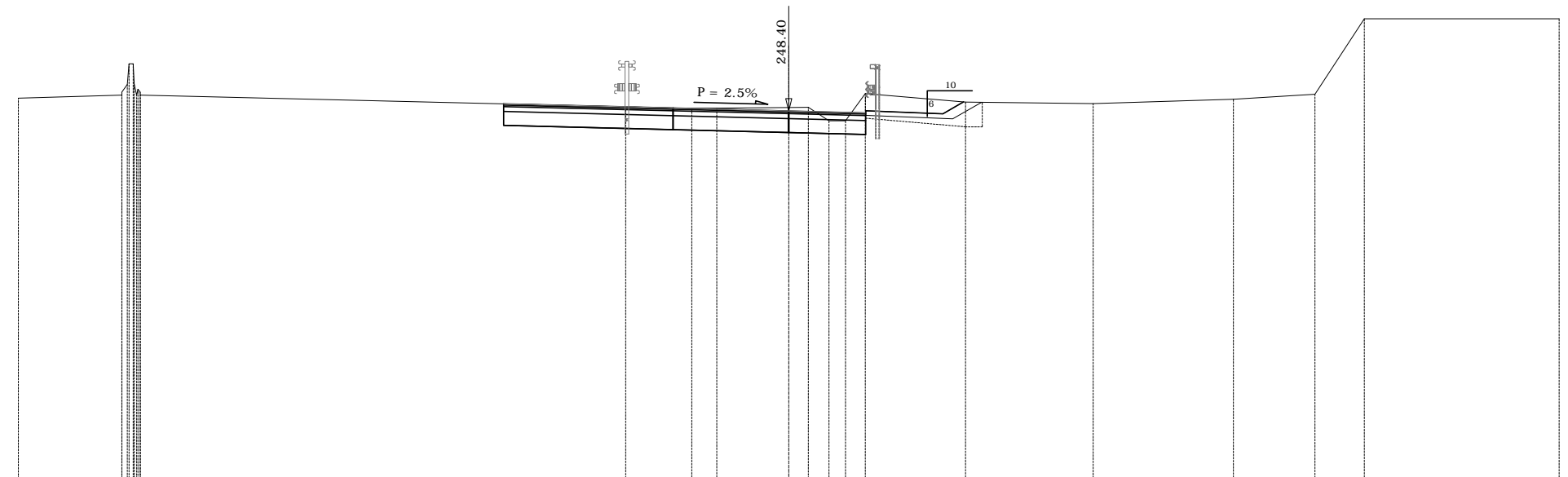
QP = 248.40

ml 13.99 da sez.n. CN-31 ← → ml 6.01 a sez.n. CN-33

SEZIONE N. CN-32

Rilevato (mq)	0.00
Scavo (mq)	9.81
Scotico (m)	0.00
Bonifica (mq)	0.00
Ammorsamento (mq)	0.00
Terreno vegetale sx (mq)	0.05
Terreno vegetale dx (mq)	0.68
Usura drenante (m)	53.97
Binder (m)	53.97
Base bitumata (m)	53.97
Base cementata (m)	53.97
Fondazione (m)	53.97

CARREGGIATA NORD
AUTOSTRADA A8



Terreno	Dist. parziali	3.36	11.79	3.96	1.54	0.60	0.82	2.33	0.64	0.67	0.53	0.64	2.50	0.67	4.14	4.56	2.64	1.60	6.32		
	Dist. progressive	-248.82	-25.00	21.64	21.41	21.27	21.12	20.98	20.83	20.69	20.54	20.40	20.25	20.10	19.95	19.80	19.65	19.50	19.35	19.20	
Quote Terreno		-248.82	-25.00	21.64	21.41	21.27	21.12	20.98	20.83	20.69	20.54	20.40	20.25	20.10	19.95	19.80	19.65	19.50	19.35	19.20	
Progetto	Dist. parziali			3.96	1.54	3.75		2.50	2.50	0.67											
	Dist. progressive			-248.63	-9.25	-248.53	-5.29	-248.50	-3.75	-248.40	-0.00	-248.52	-0.64	-248.08	-1.31	-248.34	-2.50	-248.41	-2.50	-248.31	-5.00
Quote Progetto				-248.63	-9.25	-248.53	-5.29	-248.50	-3.75	-248.40	-0.00	-248.52	-0.64	-248.08	-1.31	-248.34	-2.50	-248.41	-2.50	-248.31	-5.00

SEZIONE N. CN-34

PROGR. 987.46

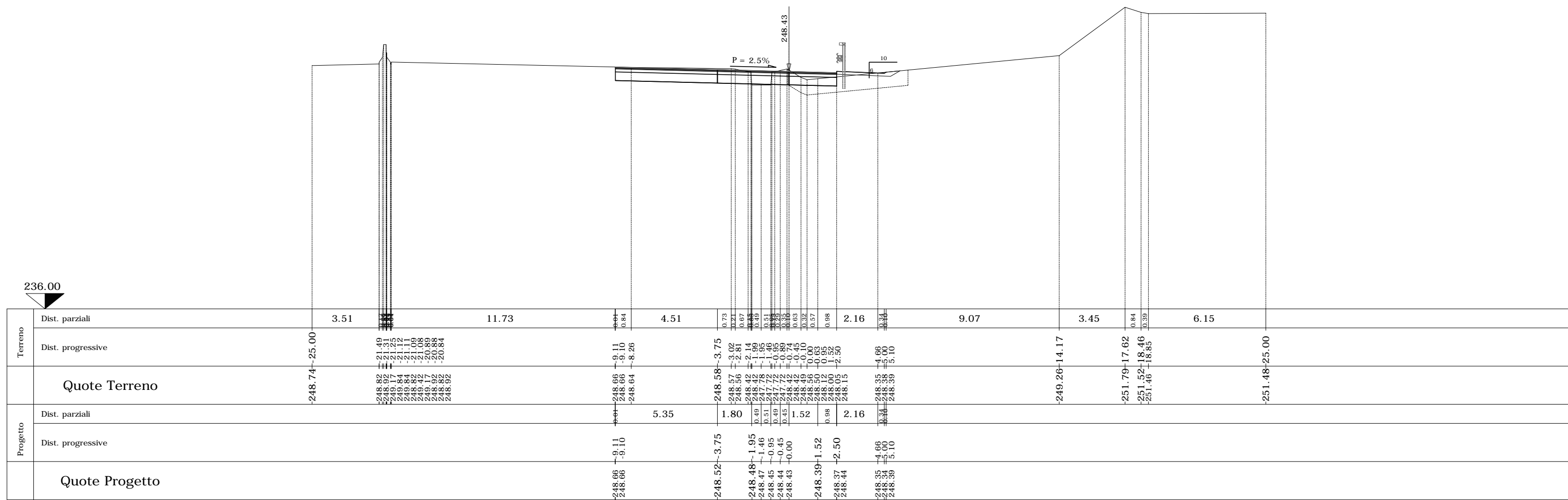
QP = 248.43

ml 20.00 da sez.n. CN-33 ← → ml 20.00 a sez.n. CN-35

SEZIONE N. CN-34

Rilevato (mq)	0.36
Scavo (mq)	6.98
Scotico (m)	3.64
Bonifica (mq)	5.12
Ammorsamento (mq)	0.00
Terreno vegetale sx (mq)	0.00
Terreno vegetale dx (mq)	0.50
Usura drenante (m)	55.36
Binder (m)	55.36
Base bitumata (m)	55.36
Base cementata (m)	55.36
Fondazione (m)	55.36

CARREGGIATA NORD AUTOSTRADA A8



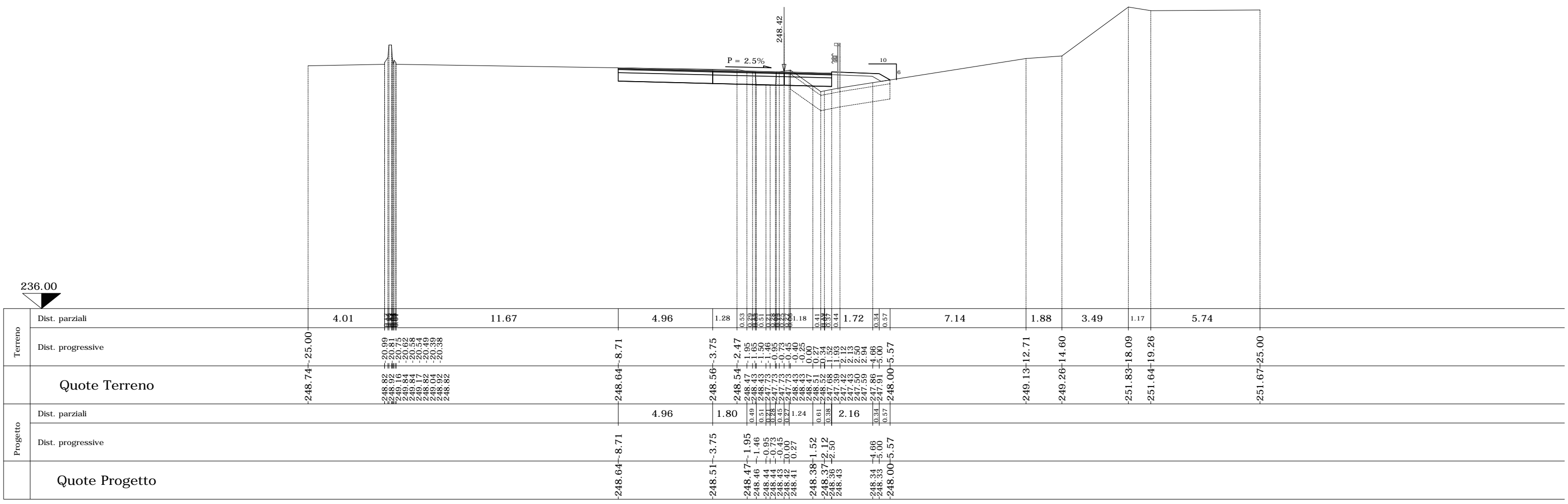
SEZIONE N. CN-35

PROGR. 1007.46
QP = 248.42

ml 20.00 da sez.n. CN-34 ← → ml 20.00 a sez.n. CN-36

SEZIONE N. CN-35	
Rilevato (mq)	1.97
Scavo (mq)	6.27
Scotico (m)	5.22
Bonifica (mq)	4.18
Ammorsamento (mq)	0.00
Terreno vegetale sx (mq)	0.00
Terreno vegetale dx (mq)	0.53
Usura drenante (m)	54.78
Binder (m)	54.78
Base bitumata (m)	54.78
Base cementata (m)	54.78
Fondazione (m)	54.78

CARREGGIATA NORD
AUTOSTRADA A8



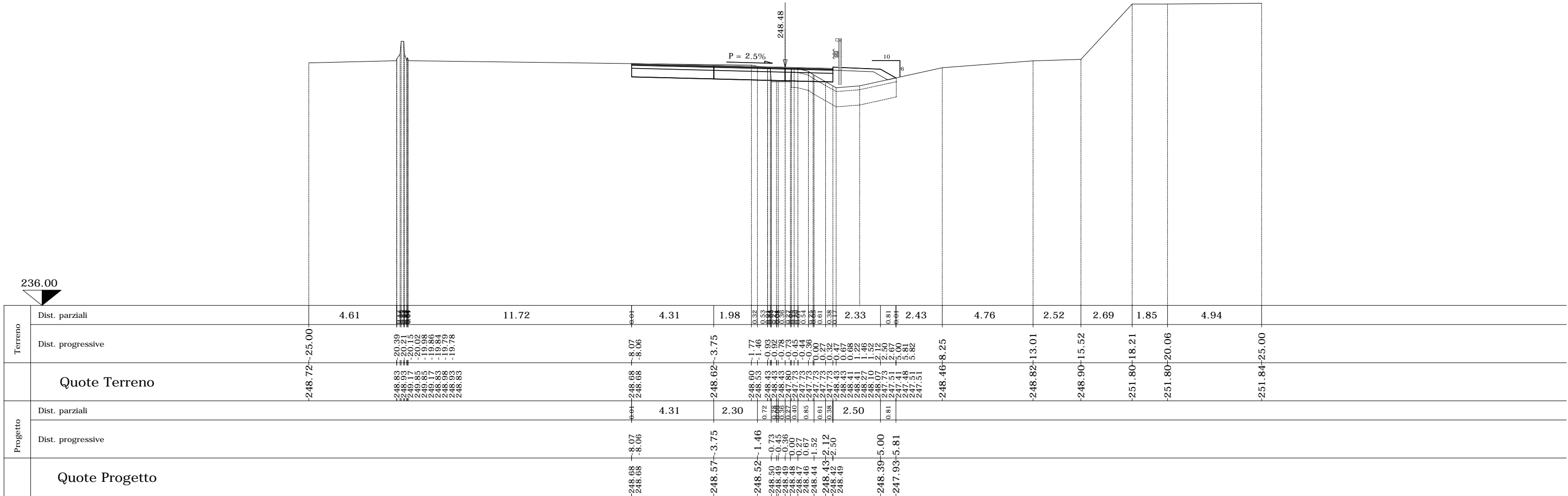
SEZIONE N. CN-36

PROGR. 1027.46
QP = 248.48

ml 20.00 da sez.n. CN-35 ← → ml 20.00 a sez.n. CN-37

SEZIONE N. CN-36	
Rilevato (mq)	2.60
Scavo (mq)	6.12
Scotico (m)	5.50
Bonifica (mq)	4.40
Ammorsamento (mq)	0.00
Terreno vegetale sx (mq)	0.00
Terreno vegetale dx (mq)	0.62
Usura drenante (m)	54.93
Binder (m)	54.93
Base bitumata (m)	54.93
Base cementata (m)	54.93
Fondazione (m)	54.93

CARREGGIATA NORD
AUTOSTRADA A8



SEZIONE N. CN-37

PROGR. 1047.46

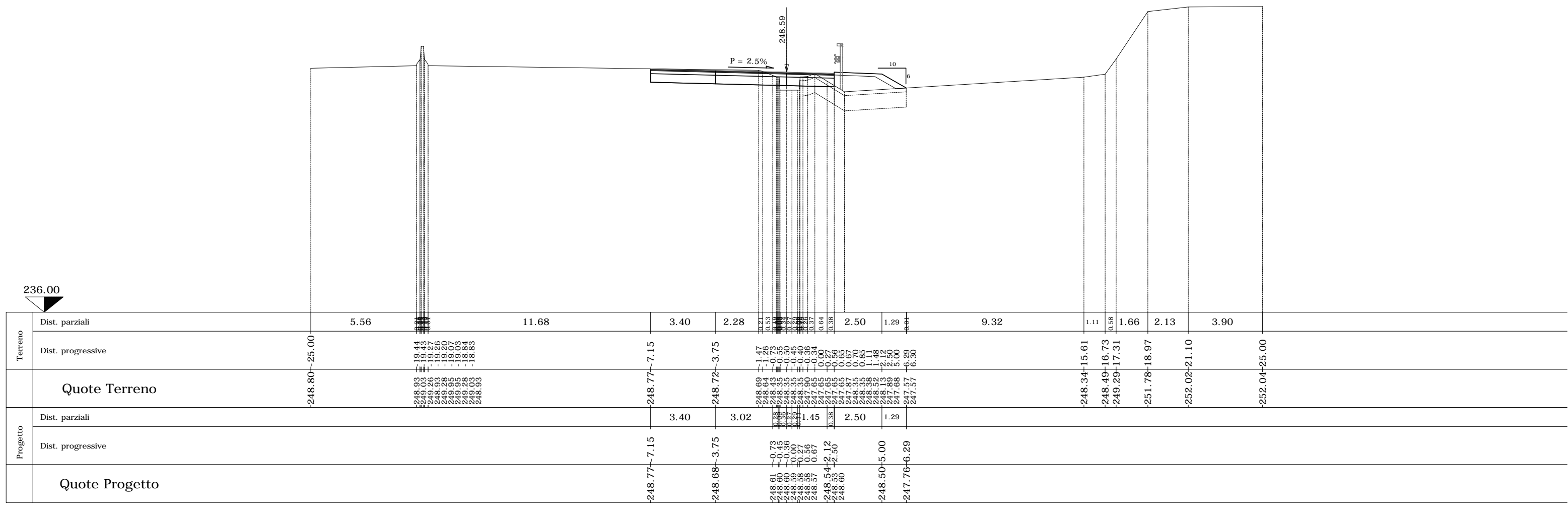
QP = 248.59

ml 20.00 da sez.n. CN-36 ← → ml 20.00 a sez.n. CN-38

SEZIONE N. CN-37

Rilevato (mq)	3.00
Scavo (mq)	5.64
Scotico (m)	5.59
Bonifica (mq)	4.47
Ammorsamento (mq)	0.00
Terreno vegetale sx (mq)	0.00
Terreno vegetale dx (mq)	0.76
Usura drenante (m)	55.78
Binder (m)	55.78
Base bitumata (m)	55.78
Base cementata (m)	55.78
Fondazione (m)	55.78

CARREGGIATA NORD
AUTOSTRADA A8



SEZIONE N. CN-38

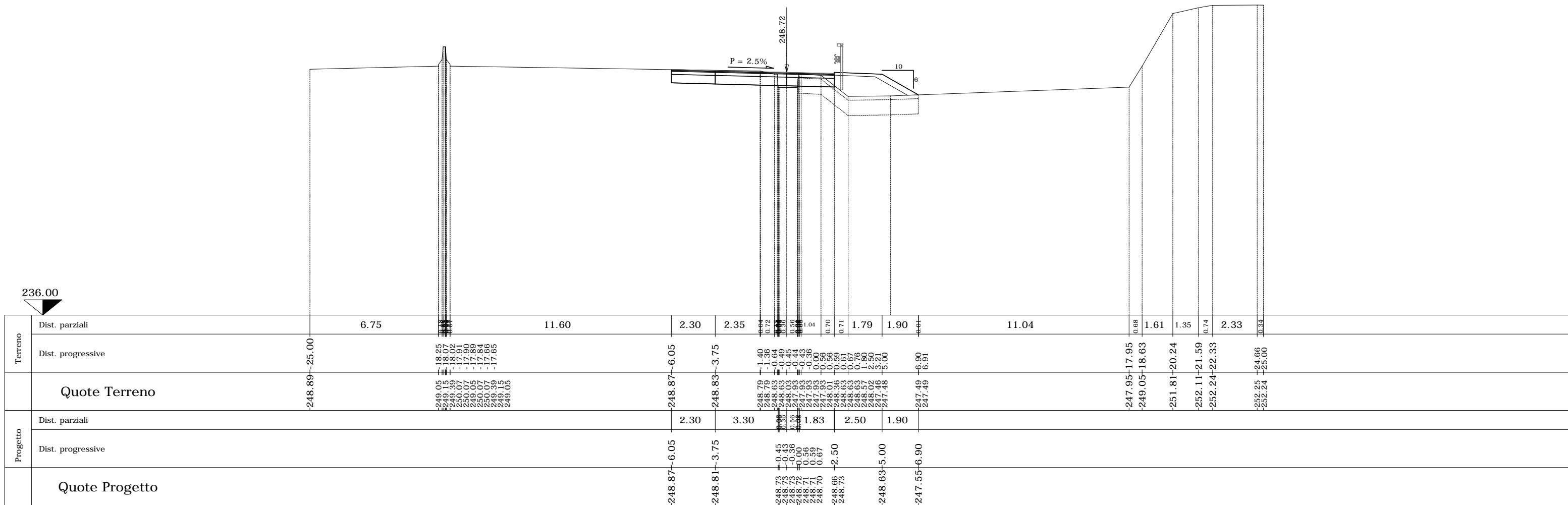
PROGR. 1067.46

QP = 248.72

ml 20.00 da sez.n. CN-37 ← → ml 20.00 a sez.n. CN-39

SEZIONE N. CN-38	
Rilevato (mq)	3.98
Scavo (mq)	4.94
Scotico (m)	6.28
Bonifica (mq)	5.02
Ammorsamento (mq)	0.00
Terreno vegetale sx (mq)	0.00
Terreno vegetale dx (mq)	0.97
Usura drenante (m)	57.66
Binder (m)	57.66
Base bitumata (m)	57.66
Base cementata (m)	57.66
Fondazione (m)	57.66

CARREGGIATA NORD
AUTOSTRADA A8



SEZIONE N. CN-41

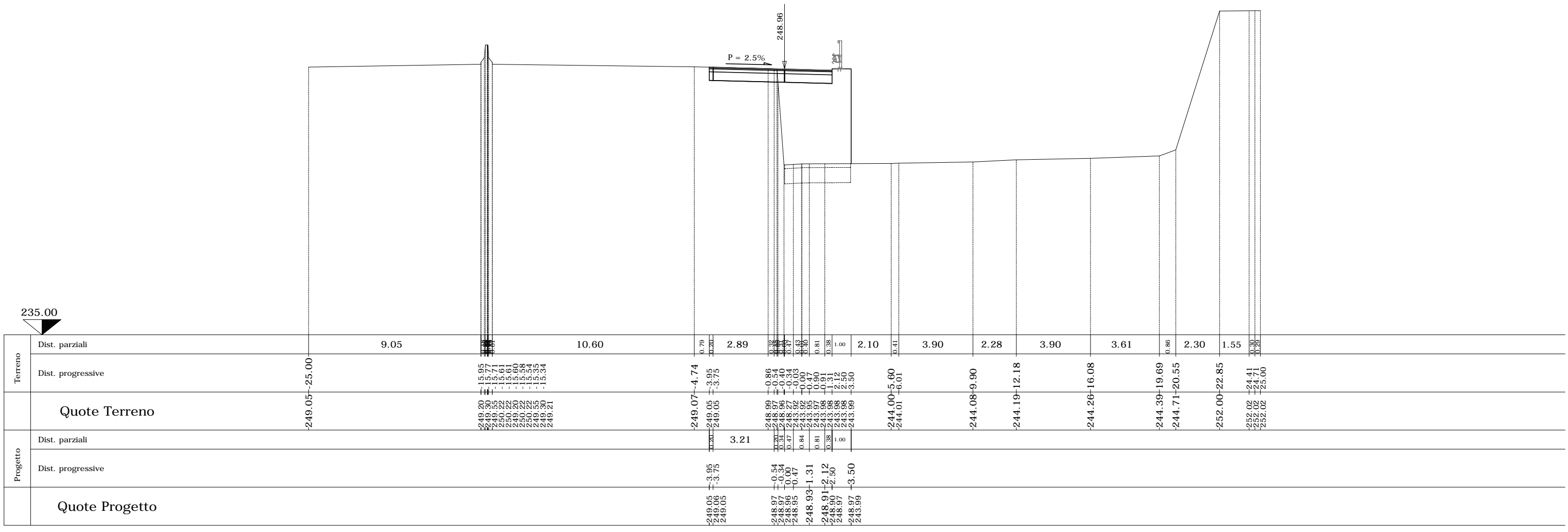
PROGR. 1127.46
QP = 248.96

ml 20.00 da sez.n. CN-40 ← → ml 20.00 a sez.n. CN-42

SEZIONE N. CN-41	
Rilevato (mq)	16.42
Scavo (mq)	2.50
Scotico (m)	3.46
Bonifica (mq)	2.76
Ammorsamento (mq)	0.00
Terreno vegetale sx (mq)	0.00
Terreno vegetale dx (mq)	0.00
Usura drenante (m)	63.80
Binder (m)	63.80
Base bitumata (m)	63.80
Base cementata (m)	63.80
Fondazione (m)	63.80

SOTTOPASSO
Ampliamento opera
esistente

CARREGGIATA NORD
AUTOSTRADA A8



SEZIONE N. CN-42

PROGR. 1147.46

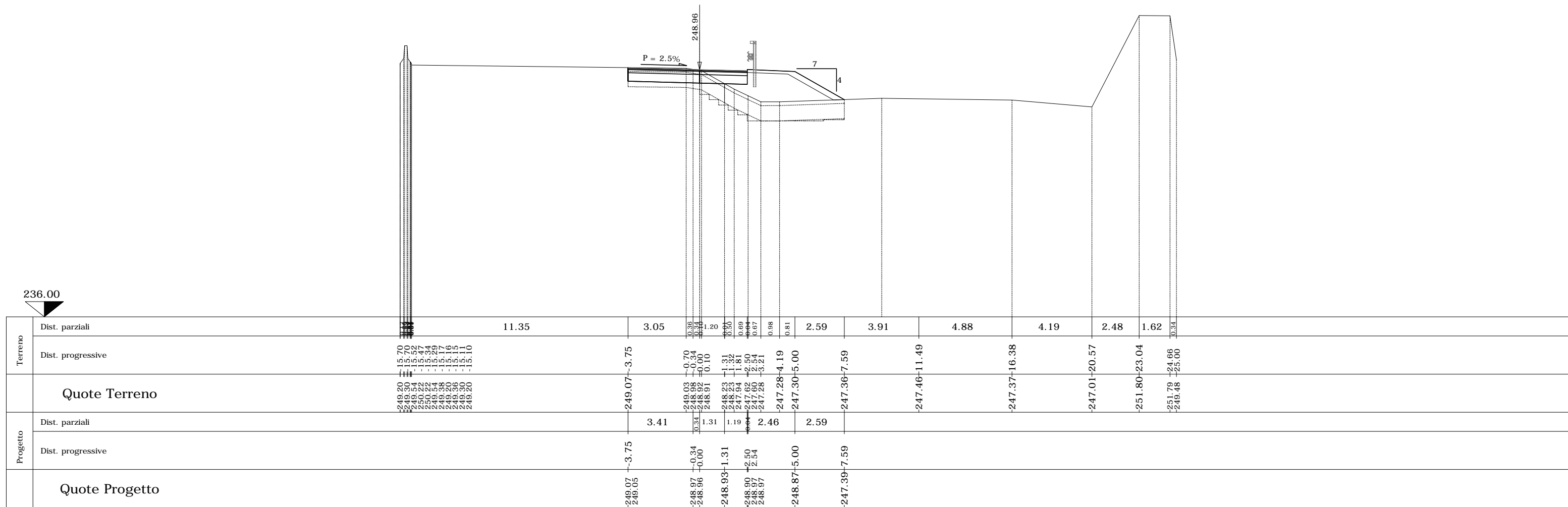
QP = 248.96

ml 20.00 da sez.n. CN-41 ← → ml 20.00 a sez.n. CN-43

SEZIONE N. CN-42

Rilevato (mq)	6.35
Scavo (mq)	3.19
Scotico (m)	11.34
Bonifica (mq)	6.85
Ammorsamento (mq)	1.23
Terreno vegetale sx (mq)	0.00
Terreno vegetale dx (mq)	1.21
Usura drenante (m)	48.04
Binder (m)	48.04
Base bitumata (m)	48.04
Base cementata (m)	48.04
Fondazione (m)	48.04

CARREGGIATA NORD
AUTOSTRADA A8



SEZIONE N. CN-44

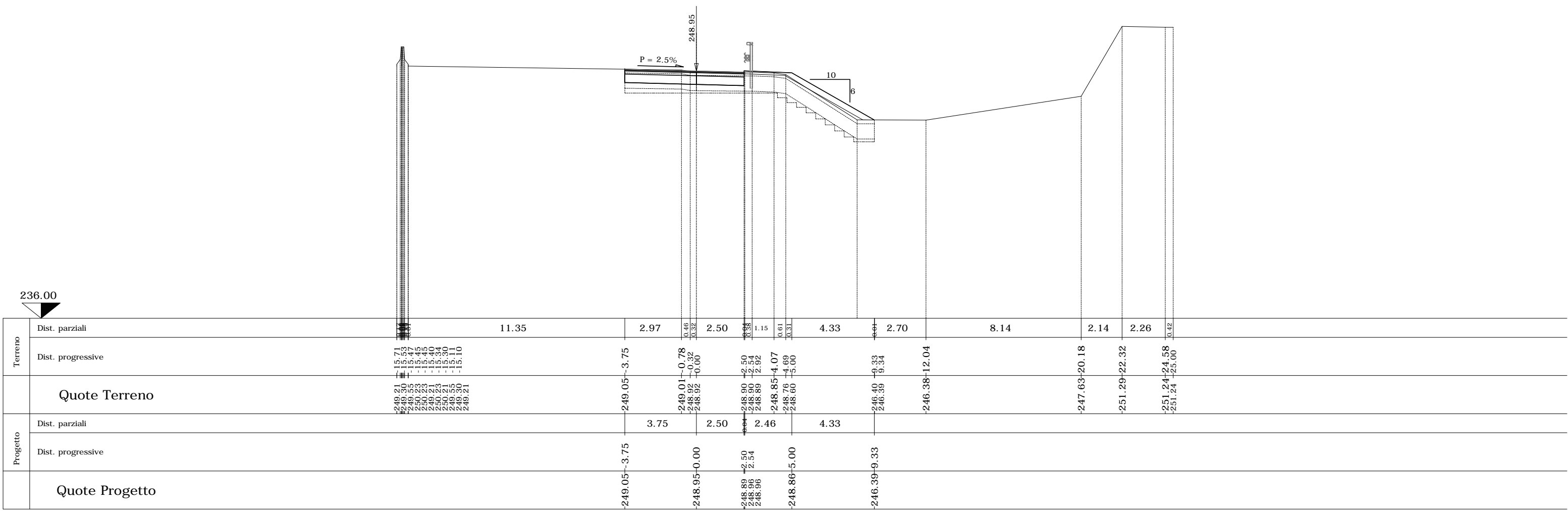
PROGR. 1187.46
QP = 248.95

ml 20.00 da sez.n. CN-43 ← → ml 20.00 a sez.n. CN-45

SEZIONE N. CN-44

Rilevato (mq)	1.79
Scavo (mq)	4.40
Scotico (m)	13.08
Bonifica (mq)	7.32
Ammorsamento (mq)	2.15
Terreno vegetale sx (mq)	0.00
Terreno vegetale dx (mq)	1.81
Usura drenante (m)	47.26
Binder (m)	47.26
Base bitumata (m)	47.26
Base cementata (m)	47.26
Fondazione (m)	47.26

CARREGGIATA NORD
AUTOSTRADA A8



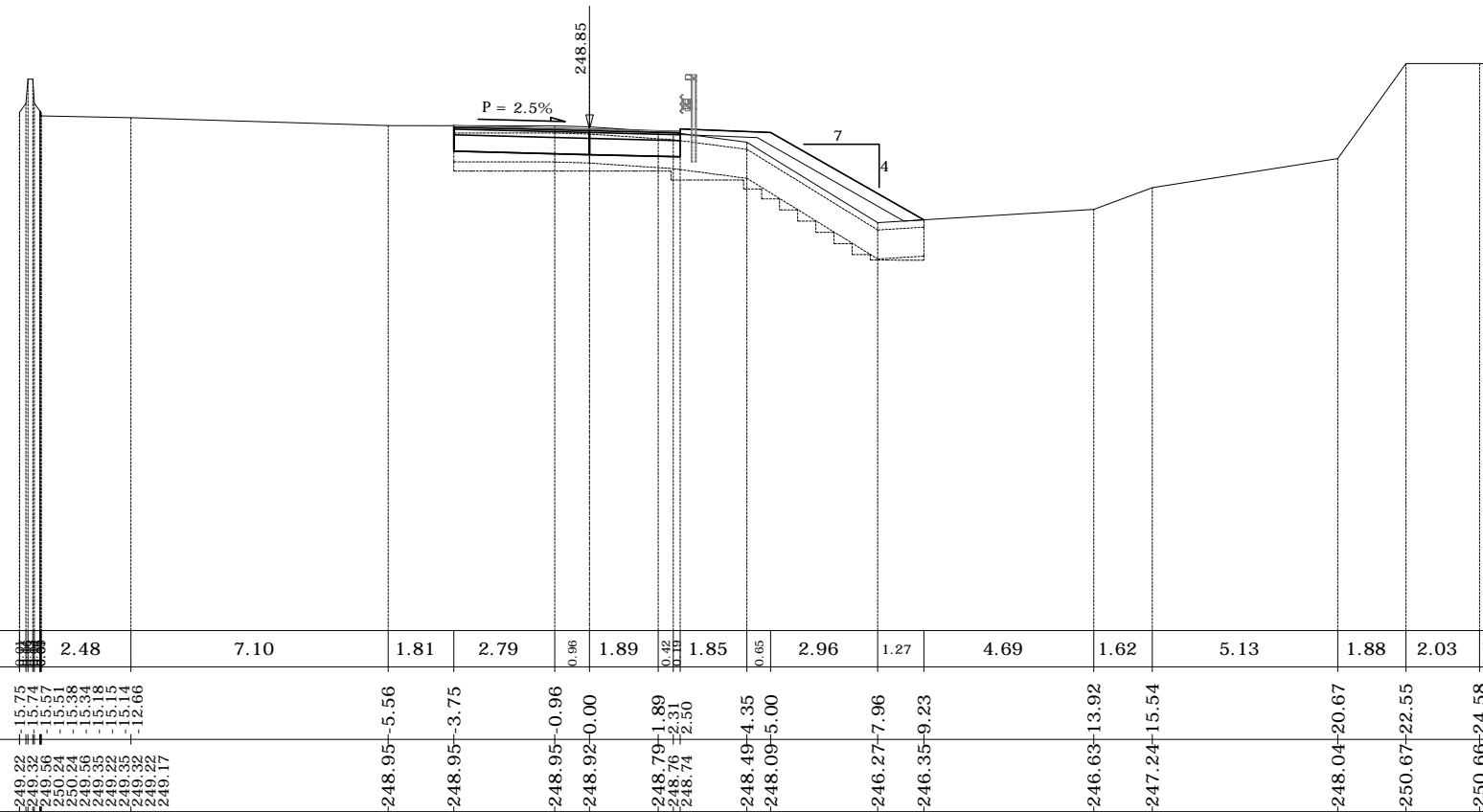
SEZIONE N. CN-46

PROGR. 1227.46
QP = 248.85

ml 20.00 da sez.n. CN-45 ← → ml 20.00 a sez.n. CN-47

SEZIONE N. CN-46	
Rilevato (mq)	3.38
Scavo (mq)	4.58
Scotico (m)	12.98
Bonifica (mq)	7.05
Ammorsamento (mq)	2.47
Terreno vegetale sx (mq)	0.00
Terreno vegetale dx (mq)	1.78
Usura drenante (m)	44.88
Binder (m)	44.88
Base bitumata (m)	44.88
Base cementata (m)	44.88
Fondazione (m)	44.88

CARREGGIATA NORD
AUTOSTRADA A8



Terreno	Dist. parziali	2.48	7.10	1.81	2.79	0.96	1.89	0.42	1.85	0.65	2.96	1.27	4.69	1.62	5.13	1.88	2.03	0.42																											
	Dist. progressive	15.75	16.57	15.51	15.38	15.38	15.15	15.14	12.66	248.95	-5.56	248.95	-3.75	-248.95	-0.96	248.92	0.00	248.79	1.89	248.76	2.50	248.74	2.50	248.49	4.35	248.09	5.00	-246.27	7.96	-246.35	9.23	-246.63	13.92	-247.24	15.54	-248.04	20.67	-250.67	22.55	-250.66	24.58	-250.66	25.00		
Quote Terreno		249.22	249.56	250.24	249.36	249.22	249.35	249.32	249.22	248.95	-5.56	248.95	-3.75	-248.95	-0.96	248.92	0.00	248.79	1.89	248.76	2.50	248.74	2.50	248.49	4.35	248.09	5.00	-246.27	7.96	-246.35	9.23	-246.63	13.92	-247.24	15.54	-248.04	20.67	-250.67	22.55	-250.66	24.58	-250.66	25.00		
Progetto	Dist. parziali				3.75	1.89	0.61	2.50	4.23																																				
	Dist. progressive				-248.95	-3.75	-248.85	0.00	-248.80	1.89	-248.79	2.50	-248.86	-248.76	5.00	-248.76	5.00	-246.35	9.23	-246.63	13.92	-247.24	15.54	-248.04	20.67	-250.67	22.55	-250.66	24.58	-250.66	25.00														
Quote Progetto					-248.95	-3.75	-248.85	0.00	-248.80	1.89	-248.79	2.50	-248.86	-248.76	5.00	-248.76	5.00	-246.35	9.23	-246.63	13.92	-247.24	15.54	-248.04	20.67	-250.67	22.55	-250.66	24.58	-250.66	25.00														

SEZIONE N. CN-50

PROGR. 1307.46

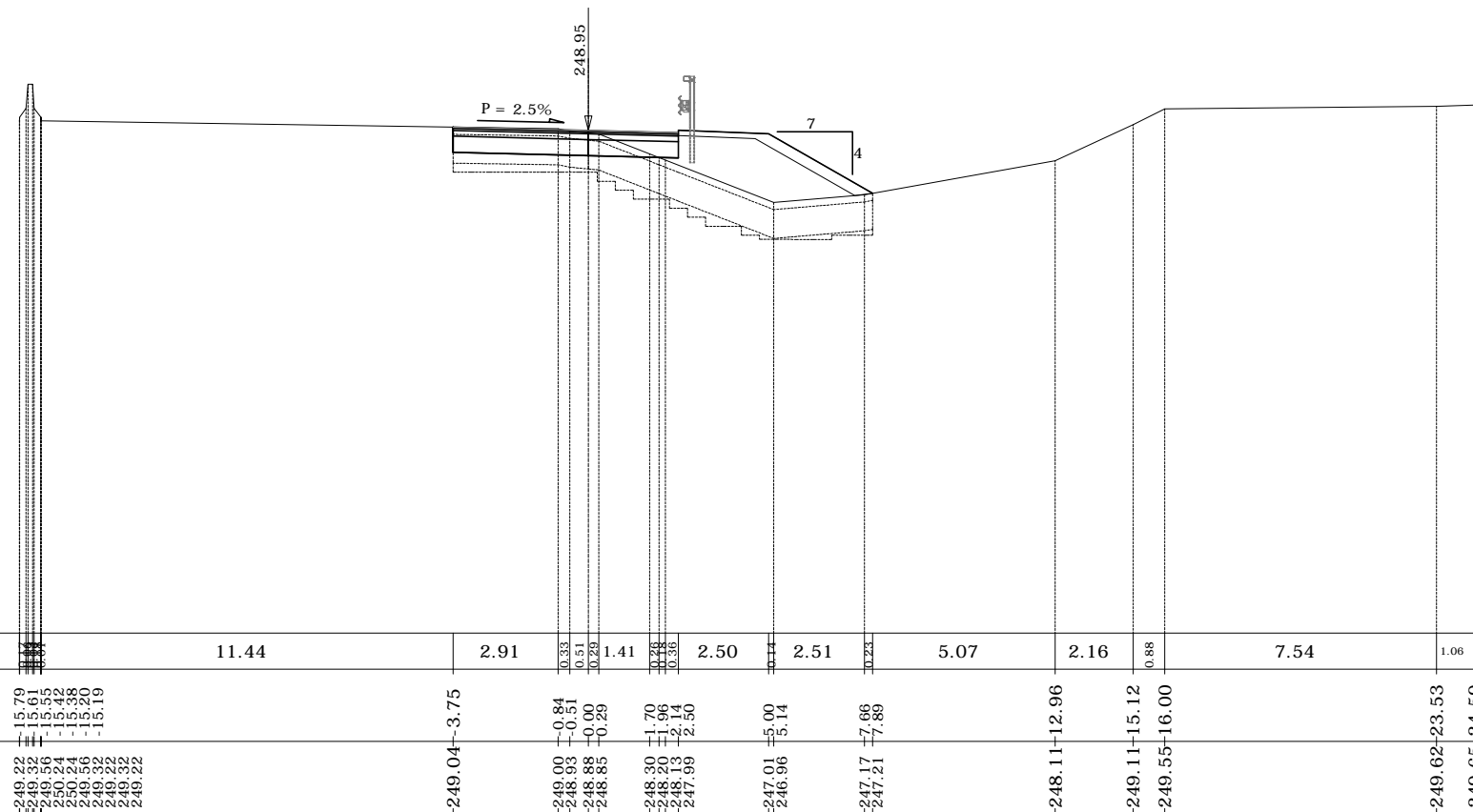
QP = 248.95

ml 20.00 da sez.n. CN-49 ← → ml 20.00 a sez.n. CN-51

SEZIONE N. CN-50

Rilevato (mq)	6.38
Scavo (mq)	3.33
Scotico (m)	11.64
Bonifica (mq)	7.07
Ammorsamento (mq)	2.38
Terreno vegetale sx (mq)	0.00
Terreno vegetale dx (mq)	1.33
Usura drenante (m)	43.46
Binder (m)	43.46
Base bitumata (m)	43.46
Base cementata (m)	43.46
Fondazione (m)	43.46

CARREGGIATA NORD
AUTOSTRADA A8



Terreno	Dist. parziali		11.44	2.91	0.33	1.41	2.50	2.51	5.07	2.16	7.54	1.06
	Dist. progressive	249.22	249.32	249.56	250.21	249.56	249.32	249.22	249.22	249.22	249.22	249.22
Progetto	Dist. parziali		3.75	1.70	2.50	2.89						
	Dist. progressive	-249.04	-249.04	-248.95	-248.95	-248.91	-248.91	-248.86	-248.86	-247.21	-247.21	-247.21
Quote Terreno		249.22	249.32	249.56	250.21	249.56	249.32	249.22	249.22	249.22	249.22	249.22
Quote Progetto		-249.04	-249.04	-248.95	-248.95	-248.91	-248.91	-248.86	-248.86	-247.21	-247.21	-247.21

SEZIONE N. CN-51

PROGR. 1327.46

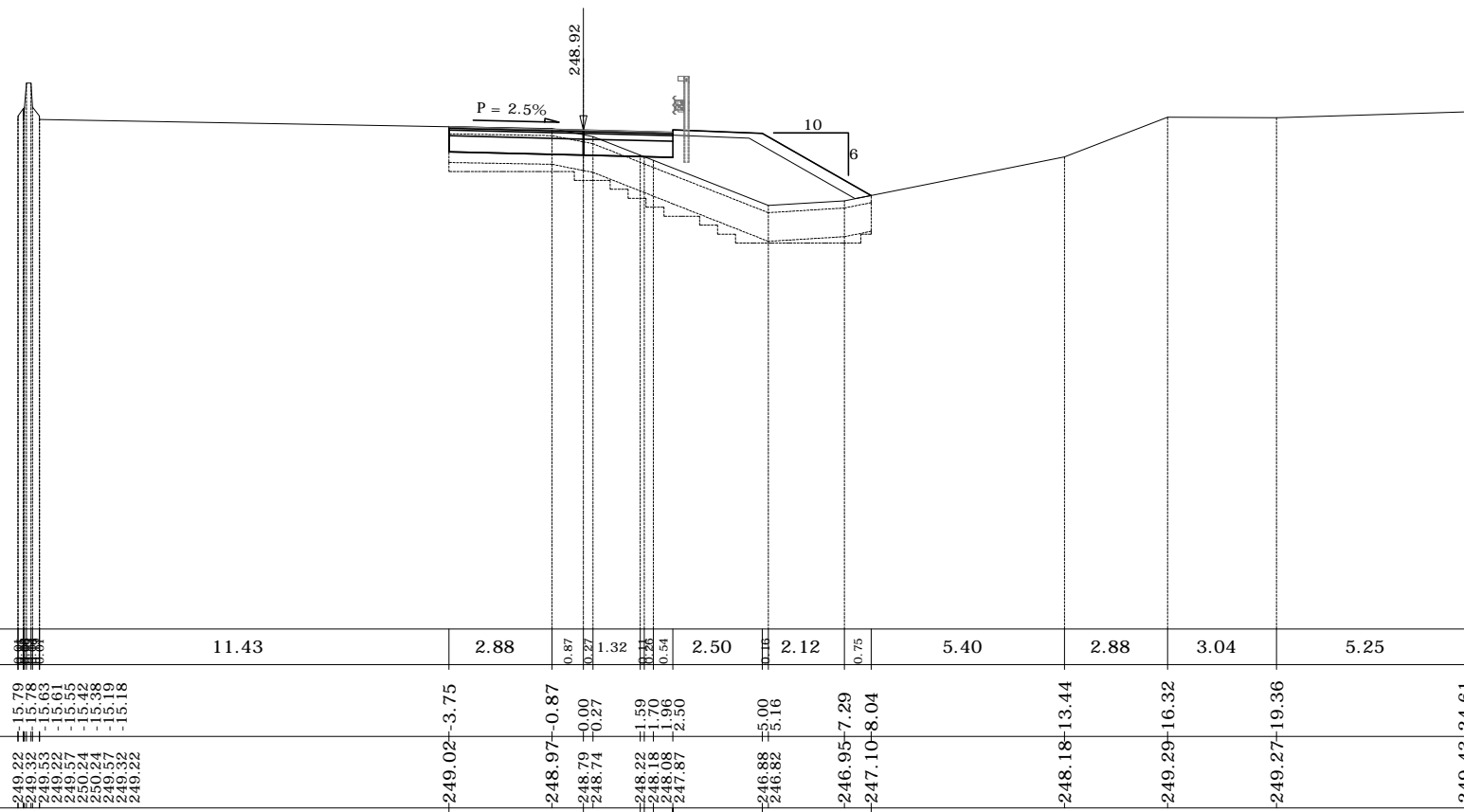
QP = 248.92

ml 20.00 da sez.n. CN-50 ← → ml 20.00 a sez.n. CN-52

SEZIONE N. CN-51

Rilevato (mq)	7.05
Scavo (mq)	3.13
Scotico (m)	11.79
Bonifica (mq)	7.32
Ammorsamento (mq)	2.34
Terreno vegetale sx (mq)	0.00
Terreno vegetale dx (mq)	1.39
Usura drenante (m)	43.80
Binder (m)	43.80
Base bitumata (m)	43.80
Base cementata (m)	43.80
Fondazione (m)	43.80

CARREGGIATA NORD
AUTOSTRADA A8



Terreno	Dist. parziali		11.43	2.88	0.87	1.32	2.50	2.12	0.75	5.40	2.88	3.04	5.25	0.39																
	Dist. progressive	249.22 249.32 249.53 249.22 249.27 249.24 249.57 249.32	-15.79 -15.78 -15.63 -15.61 -15.42 -15.38 -15.19 -15.18	-249.02	-3.75	-248.97	-0.87	-248.79	-0.00	-248.74	-0.27	-248.22	-1.59	-248.18	-1.00	-248.86	-2.50	-248.88	-1.59	-248.89	-1.00	-248.86	-2.50	-248.83	-5.00	-247.10	-8.04	-249.43	-24.61	-249.43
Progetto	Dist. parziali			3.75	1.59	0.74	0.54	2.50	3.04																					
	Dist. progressive			-249.02	-3.75	-248.92	0.00	-248.88	-1.59	-248.89	-1.00	-248.86	-2.50	-248.93																
	Quote Progetto			-249.02	-3.75	-248.92	0.00	-248.88	-1.59	-248.89	-1.00	-248.86	-2.50	-248.93																

SEZIONE N. CN-52_a

PROGR. 1367.46

QP = 248.90

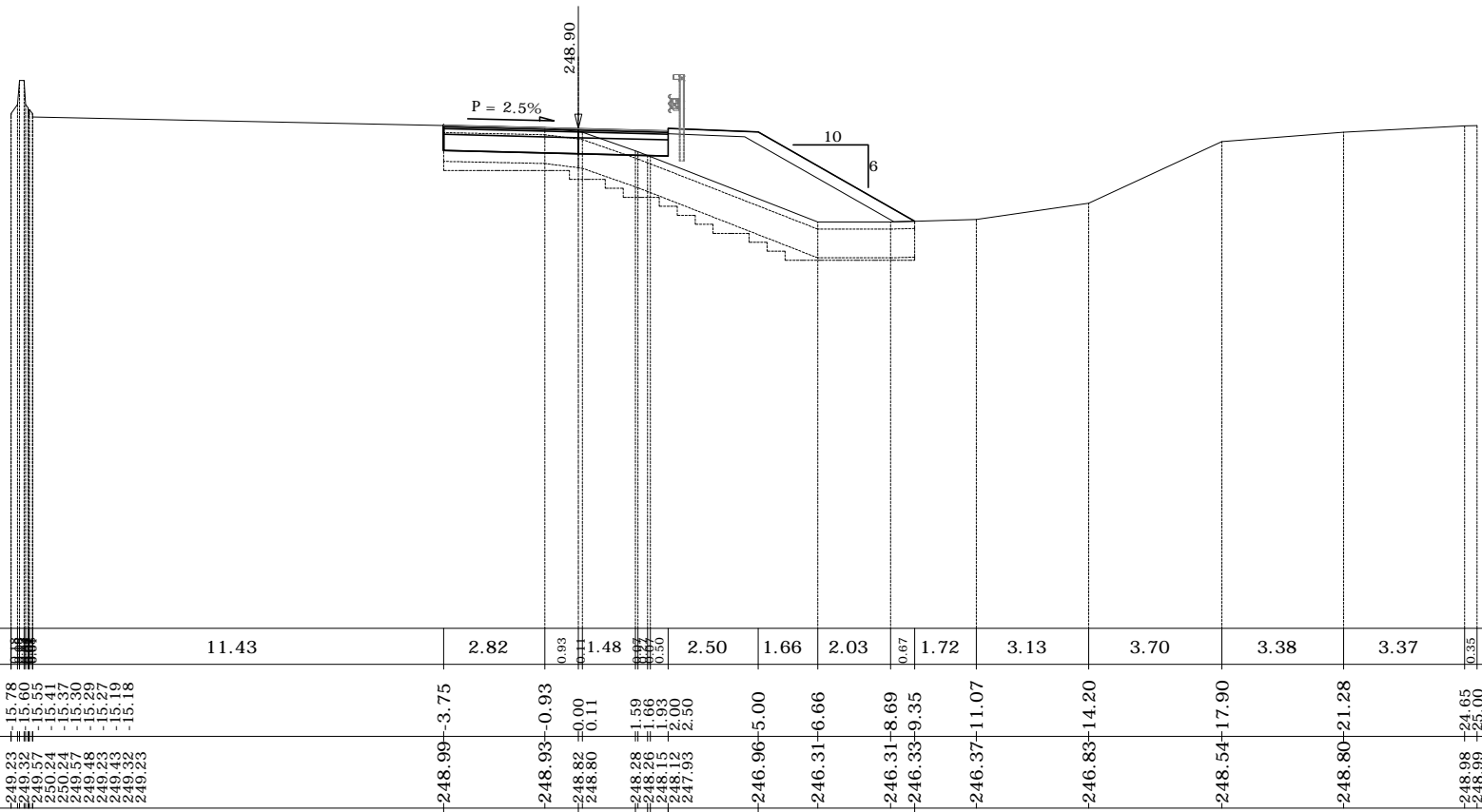
ml 20.00 da sez.n. CN-52 ← | → ml 20.00 a sez.n. CN-52_b

SEZIONE N. CN-52_a

Rilevato (mq)	8.52
Scavo (mq)	3.23
Scotico (m)	13.10
Bonifica (mq)	8.34
Ammorsamento (mq)	2.60
Terreno vegetale sx (mq)	0.00
Terreno vegetale dx (mq)	1.82
Usura drenante (m)	43.76
Binder (m)	43.76
Base bitumata (m)	43.76
Base cementata (m)	43.76
Fondazione (m)	43.76

CARREGGIATA NORD
AUTOSTRADA A8

235.00



Terreno	Dist. parziali	11.43	2.82	0.93	1.48	0.97	0.33	2.50	1.66	2.03	0.97	1.72	3.13	3.70	3.38	3.37	0.35
	Dist. progressive	249.23 249.32 249.57 250.24 250.74 249.48 249.23 249.43 249.32	-248.99	-248.93	-248.82	-248.80	-248.78	-248.76	-248.72	-248.69	-248.66	-248.63	-248.60	-248.54	-248.50	-248.47	-248.45
Progetto	Dist. parziali		3.75	1.59	0.34	0.69	0.30	2.50	4.35								
	Dist. progressive		-248.99	-248.90	-248.86	-248.85	-248.84	-248.83	-248.81	-248.76	-248.72	-248.69	-248.63	-248.54	-248.50	-248.47	-248.45
Quote Progetto			-248.99	-248.90	-248.86	-248.85	-248.84	-248.81	-248.76	-248.72	-248.69	-248.63	-248.54	-248.50	-248.47	-248.45	

SEZIONE N. CN-52_c

PROGR. 1407.46

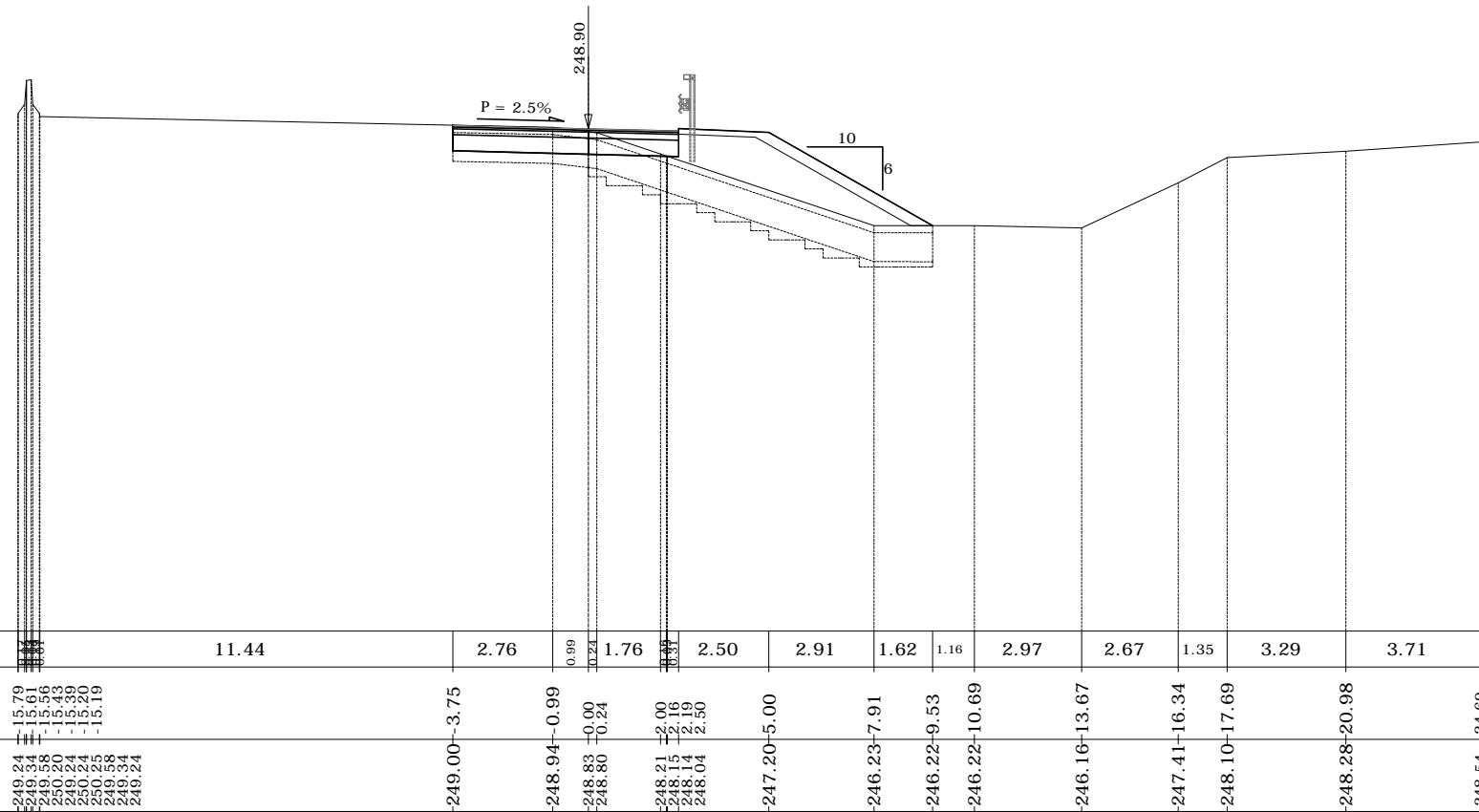
QP = 248.90

ml 20.00 da sez.n. CN-52_b ← | → ml 20.00 a sez.n. CN-52_d

SEZIONE N. CN-52_c

Rilevato (mq)	7.53
Scavo (mq)	3.39
Scotico (m)	13.28
Bonifica (mq)	8.37
Ammorsamento (mq)	1.90
Terreno vegetale sx (mq)	0.00
Terreno vegetale dx (mq)	1.88
Usura drenante (m)	45.29
Binder (m)	45.29
Base bitumata (m)	45.29
Base cementata (m)	45.29
Fondazione (m)	45.29

CARREGGIATA NORD
AUTOSTRADA A8



Terreno	Dist. parziali		11.44	2.76	0.99	1.76	2.50	2.91	1.62	1.16	2.97	2.67	1.35	3.29	3.71	0.31
	Dist. progressive	249.24 249.34 249.58 250.20 249.24 250.25 249.58 249.34 249.24	-3.75	-0.99	0.00	0.24	2.00	5.00	7.91	9.53	10.69	13.67	16.34	17.69	20.98	24.69
Progetto	Dist. parziali		3.75	2.00	0.31	2.50	4.53									
	Dist. progressive		-3.75	0.00	2.00	5.00	9.53									
Quote Terreno			249.00	248.94	248.83	248.80	248.21	248.15	248.14	248.04	247.20	246.23	246.22	246.22	248.10	248.54
Quote Progetto			248.99	248.90	248.84	248.84	248.84	248.81	248.81	248.81	246.22	246.22	246.22	246.22	248.54	248.54

SEZIONE N. CN-55

PROGR. 1500.00

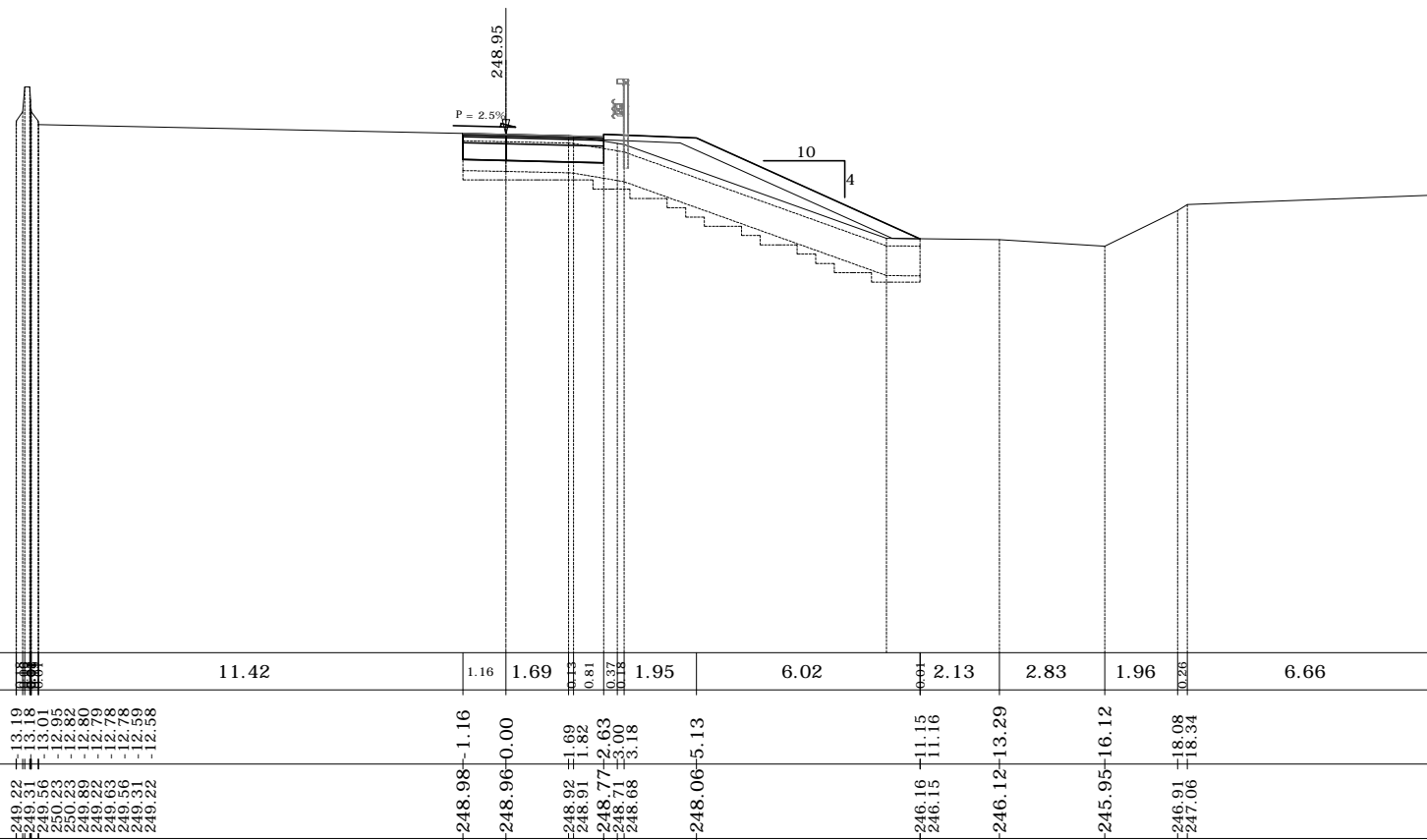
QP = 248.95

ml 20.00 da sez.n. CN-54 ← → ml 22.43 a sez.n. CN-56

SEZIONE N. CN-55

Rilevato (mq)	4.61
Scavo (mq)	2.62
Scotico (m)	12.31
Bonifica (mq)	7.98
Ammorsamento (mq)	2.74
Terreno vegetale sx (mq)	0.00
Terreno vegetale dx (mq)	2.27
Usura drenante (m)	41.44
Binder (m)	41.44
Base bitumata (m)	41.44
Base cementata (m)	41.44
Fondazione (m)	41.44

CARREGGIATA NORD
AUTOSTRADA A8



Terreno	Dist. parziali		11.42	1.16	1.69	0.81	0.37	1.95	6.02	2.13	2.83	1.96	6.66	
	Dist. progressive	13.19	13.01	11.66	12.97	12.89	12.80	12.79	12.78	12.78	12.78	12.78	12.78	25.00
Quote Terreno		-248.92	-248.91	-248.96	-248.92	-248.91	-248.77	-248.68	-248.06	-246.16	-246.12	-245.95	-246.91	-247.32
Progetto	Dist. parziali		1.16	2.63	0.37	2.13	6.02							
	Dist. progressive	-248.98	-248.95	-248.89	-248.96	-248.94	-248.86	-246.14						
Quote Progetto		-248.98	-248.95	-248.89	-248.96	-248.94	-248.86	-246.14						

SEZIONE N. CN-56

PROGR. 1522.43

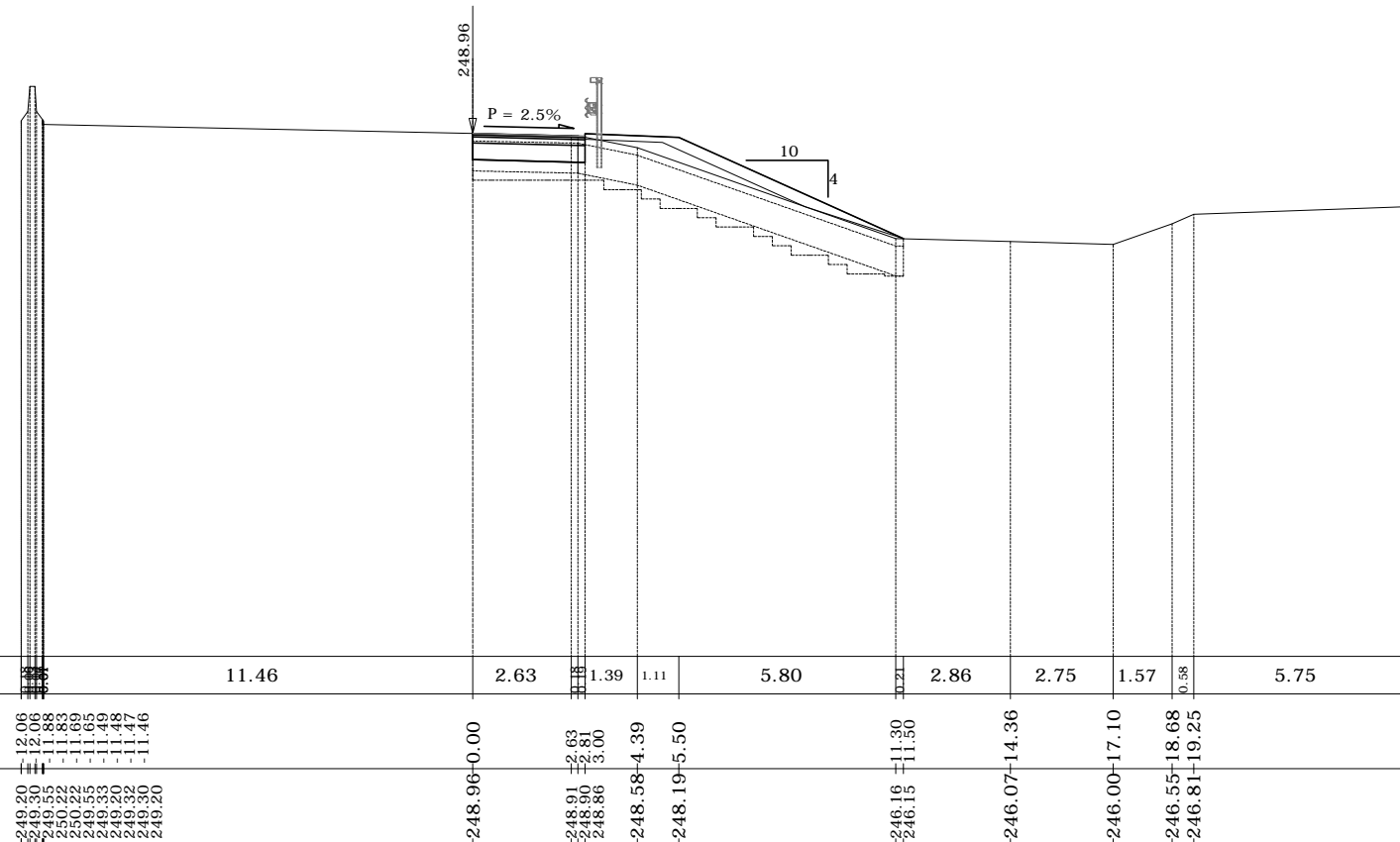
QP = 248.96

ml 22.43 da sez.n. CN-55

SEZIONE N. CN-56

Rilevato (mq)	2.99
Scavo (mq)	2.12
Scotico (m)	11.50
Bonifica (mq)	7.69
Ammorsamento (mq)	2.50
Terreno vegetale sx (mq)	0.00
Terreno vegetale dx (mq)	1.96
Usura drenante (m)	39.58
Binder (m)	39.58
Base bitumata (m)	39.58
Base cementata (m)	39.58
Fondazione (m)	39.58

CARREGGIATA NORD
AUTOSTRADA A8



Terreno	Dist. parziali		11.46	2.63	1.39	1.11	5.80	2.86	2.75	1.57	5.75				
	Dist. progressive	235.00		248.96+0.00	248.91+2.63	248.90+4.02	248.86+5.13	248.58+10.93	248.19+16.73	246.15+17.50	246.07+19.25	246.00+20.82	246.55+26.57	246.81+32.32	247.01+38.07
Quote Terreno		249.20	249.06	248.96	248.91	248.90	248.86	248.58	248.19	246.15	246.07	246.00	246.55	246.81	247.01
Progetto	Dist. parziali			2.63	0.37	2.50	6.00								
	Dist. progressive			248.96+0.00	248.90+2.63	248.86+5.13	248.86+11.13	246.15+17.13							
Quote Progetto				248.96	248.86	248.86	248.86	246.15							