

SEZIONE TIPO RAMPA 6
Rampa monodirezionale secondo D.M. 19/04/2006
scala 1:50

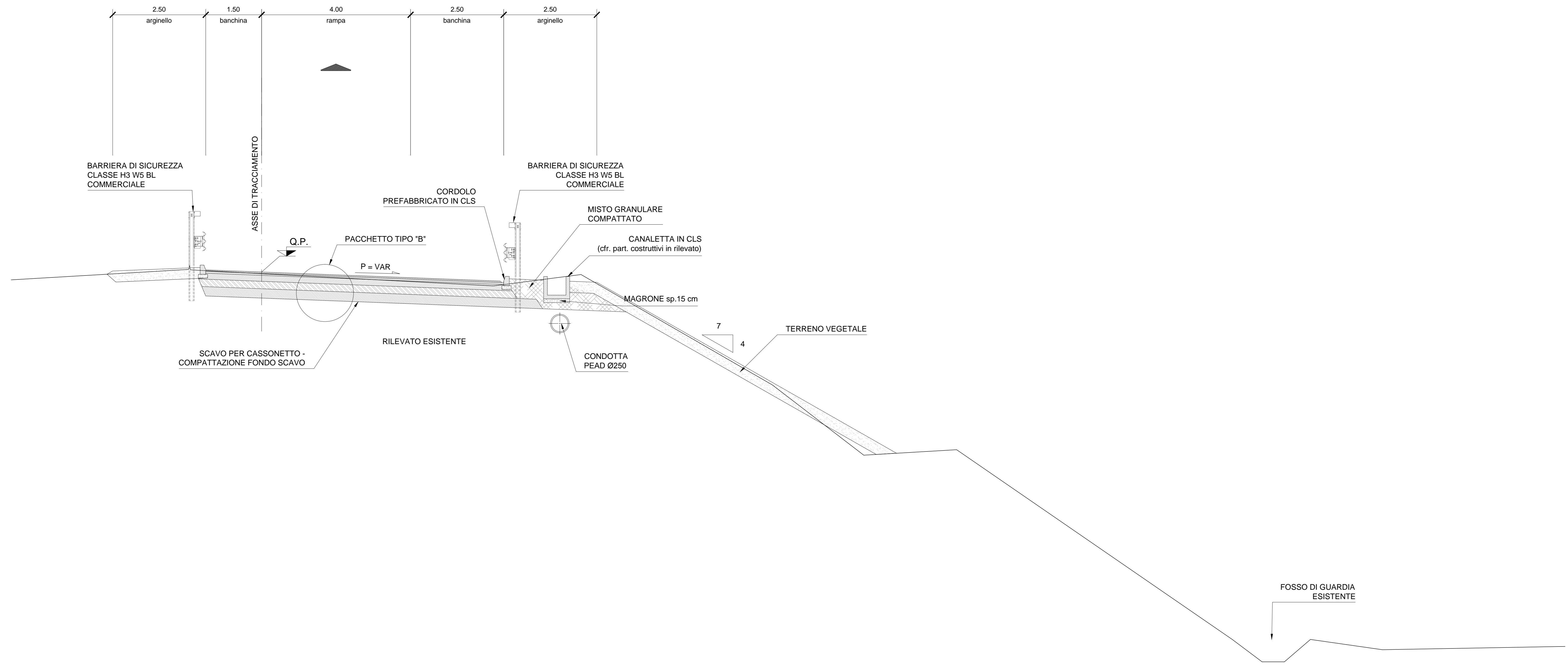
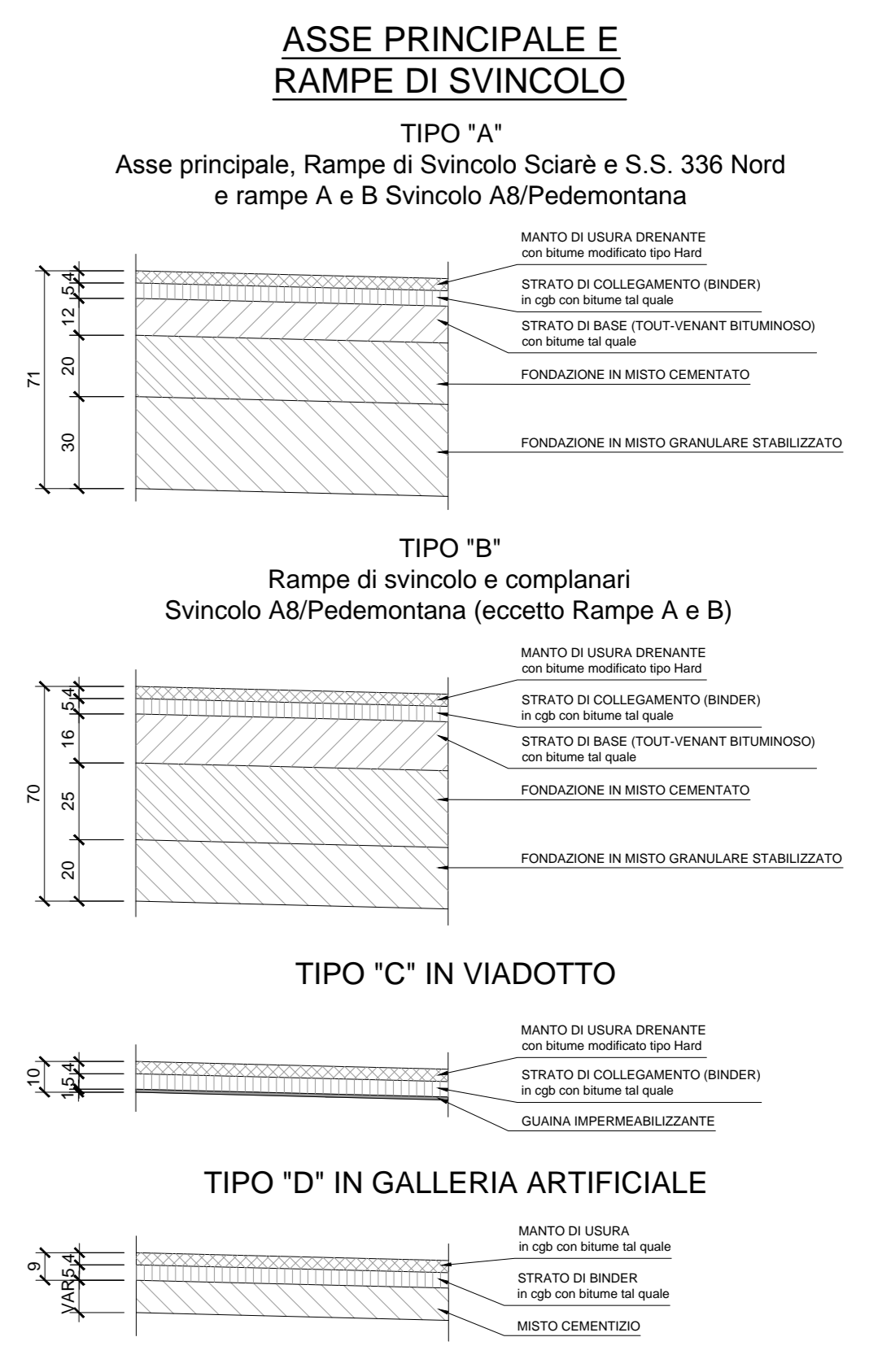


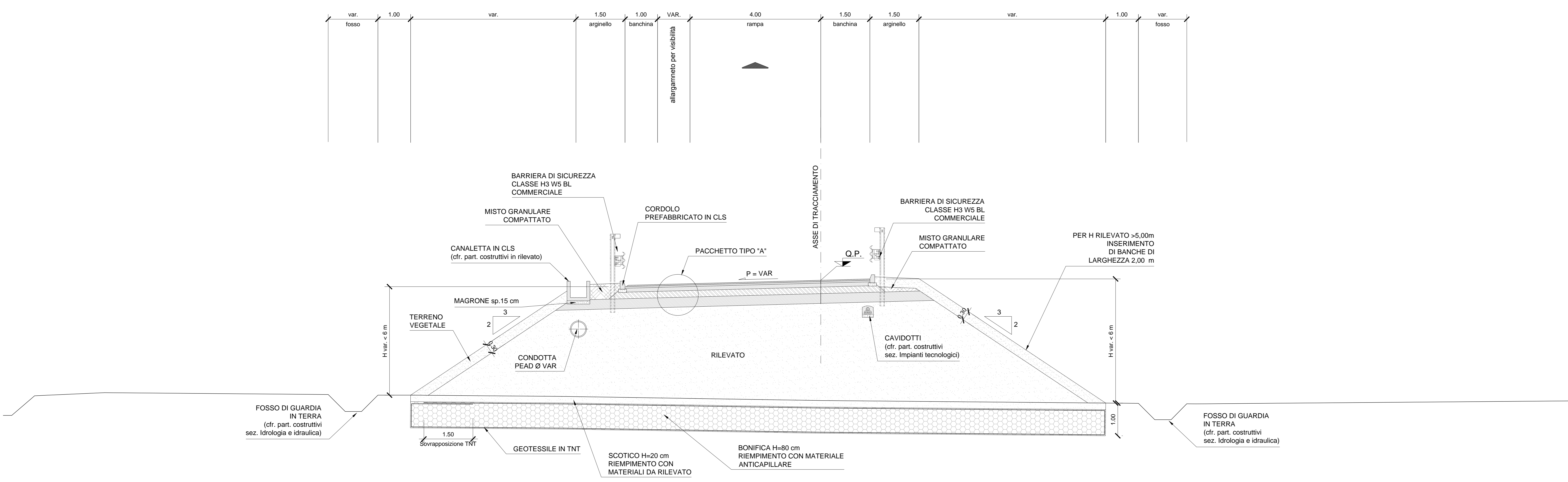
TABELLA MATERIALI

- GEOTESSILE**
 - GEOTESSILE DI PESO NON INFERIORE A 300 g/m² RESISTENZA A TRAZIONE NON INFERIORE A 18 kN/m
- RINTERRO**
 - MATERIALE DI RISULTA DEGLI SCAVI, COMPATTATO PER STRATI DI SPESORE MASSIMO AL FINITO PARI A:
 - 30 cm PER MATERIALI FINI
 - 50 cm PER MATERIALI GROSSOLANI
- SCARPATE**
 - IN RILEVATO: SISTEMAZIONE CON PROCEDIMENTO IDROBUTIMINOSO
 - IN TRINCEA: RIVESTIMENTO A GRIGLIATO SEMIRIGIDO IN T.N.T. (500 g/m²)
- SOTTOPONDAZIONI E RIEMPIIMENTI**
 - CONGLOMERATO CEMENTIZIO DOSATO CON 150kg/m³ DI CEMENTO NORMALE
 - RIVESTIMENTO COLLETTORI: CONGLOMERATO CEMENTIZIO CON R_{ck} ≥ 35MPa
- OPERE IN C.A.**
 - CONGLOMERATO CEMENTIZIO CON R_{ck} ≥ 30 MPa
 - BARRE DI ACCIAIO AD ADERENZA MIGLIORATA CONTROLLATO IN STABILIMENTO TIPO Fe B44k
- MANUFATTI PREFABBRICATI**
 - TUBI CONGLOMERATO CEMENTIZIO SECONDO UNI 9634 e CLASSE 2^a GIUNTI A BICCHIERE
 - CANALLETTE A D'EMBRICI: CONGLOMERATO CEMENTIZIO CON R_{ck} ≥ 25 MPa
 - CANALIZZAZIONI: CONGLOMERATO CEMENTIZIO VIBRATO CON R_{ck} ≥ 30 MPa, ARMATO CON RETE ELETTROSALDATA IN BARRE DI ACCIAIO AD ADERENZA MIGLIORATA CONTROLLATO IN STABILIMENTO TIPO Fe B44k
- DISPOSITIVI DI CORONAMENTO**
 - CHLUSINI E GRIGLIE CARRABILI CON CONTROLLO (SALVO DIVERSE INDICAZIONI) GHISA SFEROIDALE SECONDO UNI EN 124 Classe D 400 CON ELEMENTI DI BLOCCAGGIO
 - CHLUSINI E GRIGLIE CARRABILI CON CONTROLLO IN ACCIAIO ZINCATO A CALDO SECONDO UNI EN 124 - Classe C250 CON ELEMENTI DI BLOCCAGGIO
 - DISPOSITIVI NON CARRABILI CON CONTROLLO: ACCIAIO ZINCATO A CALDO UNI EN 124 - Classe B125
- SIGILLATURE**
 - MALTA REOPLASTICA A RETRO COMPENSATO
- ARMATURA OPERE IN C.A.**
 - CIVE NON ESPRESSAMENTE INDICATO: MAGLIA QUADRA 20x20 cm Ø 10 mm IN CORRISPONDENZA DELLE SUPERFICI ESTERNE ED INTERNE (BASE, PARETI, SOLETTA). COPRIFERRO 2.5 cm SOVRAPPOSIZIONI 30 DIAMETRI
- NOTA:** PER QUANTO NON ESPRESSAMENTE INDICATO HANNO VALORE CONTRATTUALE LE NORME TECNICHE D'APPALTO E GLI ELENCHI PREZZI UNITARI

PARTICOLARE PAVIMENTAZIONE
scala 1:20



SEZIONE TIPO RAMPA B - IN CURVA
Rampa monodirezionale secondo D.M. 19/04/2006
scala 1:50



anas ANAS S.p.A. Direzione Progettazione e Realizzazione Lavori

NUOVA S.S. 341 "GALLARATESE" - TRATTO DA SAMARATE A CONFINE CON LA PROVINCIA DI NOVARA - TRATTO NORD

STRALCIO FUNZIONALE DAL KM 6+500 (SVINCOLO S.S. 336 NORD) AL KM 8+844 (SVINCOLO AUTOSTRADA A8) "BRETTELLA DI GALLARATE"

PROGETTO ESECUTIVO

STUDIO CORONA	ING. RENATO DEL PRETE	ECOPLAN	ee
ING. VITTORIO BASSI	ING. DANIELE DEL PRATE	ARCH. RICCARDO FRATELLO	ING. GIANLUIGI DE LUCA
ING. MARCO VERRI	ING. VITO DI GIACOMO	ING. GIANLUIGI DE LUCA	ING. GIANLUIGI DE LUCA
ING. MARCO VERRI	ING. VITO DI GIACOMO	ING. GIANLUIGI DE LUCA	ING. GIANLUIGI DE LUCA
ING. MARCO VERRI	ING. VITO DI GIACOMO	ING. GIANLUIGI DE LUCA	ING. GIANLUIGI DE LUCA

VISTO IL RESPONSABILE DEL PROCEDIMENTO: **ING. RENATO DEL PRETE**

RESPONSABILE INTERVENZIONE DELLA PRESTAZIONE SPECIALISTICHE: **ING. RENATO DEL PRETE**

IL PROGETTISTA FIRMATARIO DELLA PRESTAZIONE: **ING. RENATO DEL PRETE**

GEOMETRA: **ING. RENATO DEL PRETE**

COORDINATORE DELLA SICUREZZA IN FASE DI PROGETTAZIONE: **ING. RENATO DEL PRETE**

DB 348

D-PROGETTO STRADALE
DB - SVINCOLI E INTERSEZIONI - DB3 - SVINCOLO A8/PEDEMONTANA
Sezioni tipo - Tav. 3 di 5

CODICE PROGETTO	NOV. FILE	REVISIONE	SCALA:
M15333	DB348_V03P00TRAST01_B.dwg	B	1:50
PROGETTO	REV. PROG.	NOV. FILE	
M15333	E	1801	
CODICE ELAB.	V03P00TRAST01	B	

C						
B	EMMISSIONE A SEGUITO DI ISTRUTTORIA INTERNA ANAS	MAGGIO 2021	ING. MARTINA ROZZO	ING. VALERIO BAIETTI	ING. RENATO DEL PRETE	
A	EMMISSIONE	OTTOBRE 2020	ING. MARTINA ROZZO	ING. VALERIO BAIETTI	ING. RENATO DEL PRETE	
REV.	DESCRIZIONE	DATA	REDATTO	VERIFICATO	APPROVATO	