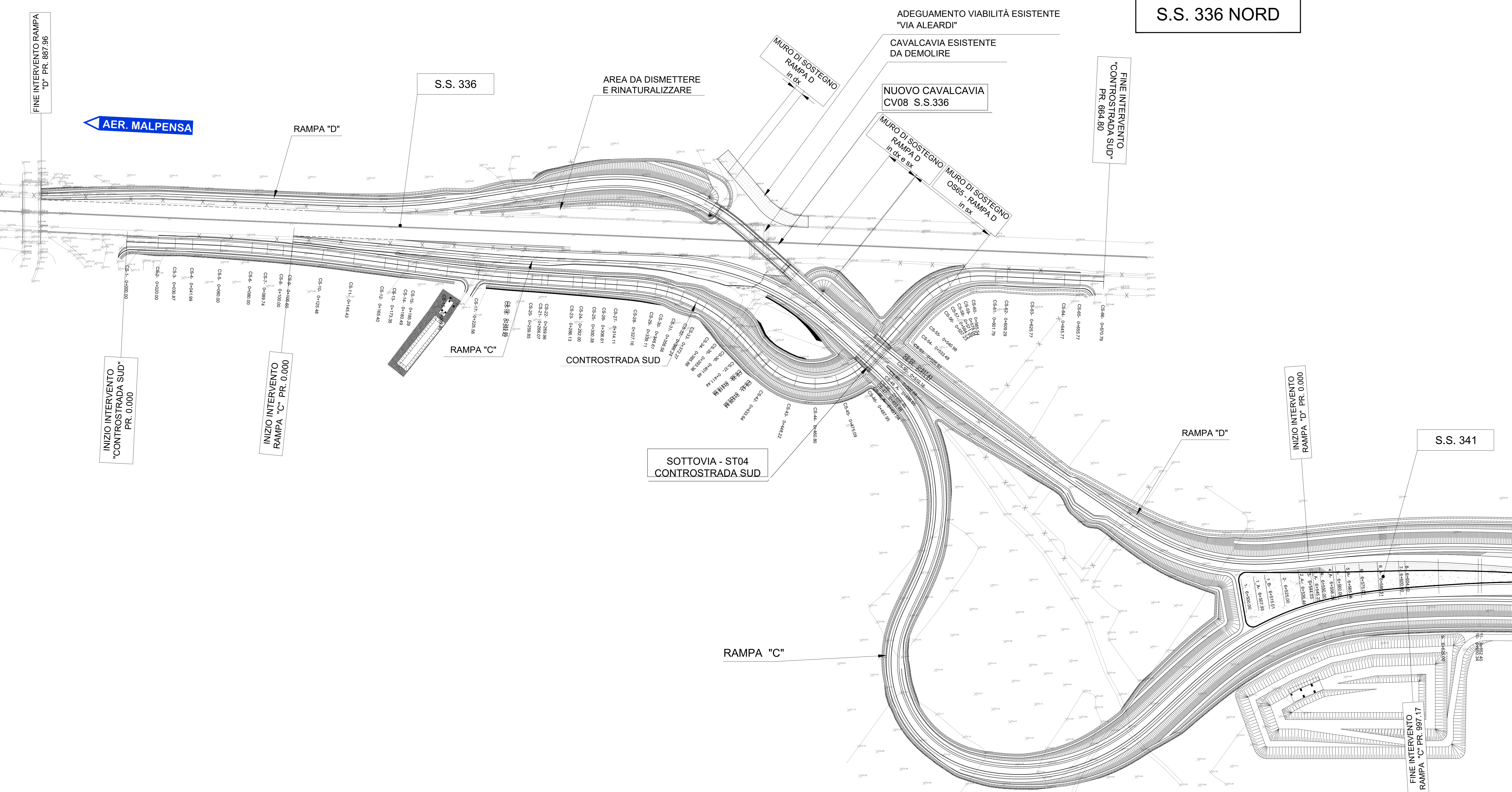


Gallarate

SVINCOLO S.S. 336 NORD



Samarate

anas ANAS S.p.A.
 Gruppo FS Italiane Direzione Progettazione e Realizzazione Lavori

NUOVA S.S. 341 "GALLARATESE" - TRATTO DA SAMARATE A CONFINE CON LA PROVINCIA DI NOVARA - TRATTO NORD
 STRALCIO FUNZIONALE DAL KM 6+500 (SVINCOLO S.S. 336 NORD) AL KM 8+844 (SVINCOLO AUTOSTRADA A8) "BRETTELLA DI GALLARATE"

PROGETTO ESECUTIVO

STUDIO CORONA Ing. Renato Del Prete	ING. RENATO DEL PRETE	ECOPLAN Arch. Riccardo Frattini	ee Ing. Gabriele Mazzoni
UNING Ing. Renato Viani	SETAC Ing. Luigi Montorsi	ARKE Ing. Giancarlo Rameri	DOTI. GOI DANIELO GALLO Dot. G. Di Stefano

VISTO IL RESPONSABILE DEL PROCEDIMENTO: **ING. RENATO DEL PRETE**
 RESPONSABILE INTERAZIONE DELLA PROGETTAZIONE SPECIALISTICHE: **ING. RENATO DEL PRETE**
 IL PROGETTISTA FIRMATARIO DELLA PRESTAZIONE: **ING. RENATO DEL PRETE**
 IL GEOLOGO: **ING. GIUSEPPE MONTORSI**
 COORDINATORE DELLA SICUREZZA IN FASE DI PROGETTAZIONE: **ING. GIANCARLO RAMERI**

DC 103 D-PROGETTO STRADALE
 DC - VIABILITA' SECONDARIA - DC-1 - CONTROSTRADA SUD
 Planimetria generale su rilievo topografico

COOICE PROGETTO	NOOME FILE	REVISIONE	SCALA:
DC103_S01PS00TRAPL03_C.dwg	DC103_S01PS00TRAPL03_C.dwg	C	1:1.000
PROGETTO	LIV. PROG.	N. PROG.	REVISIONE
M15333	E	1801	C
D			
C	EMISSIONE A SEGUITO DI STRUTTURA INTERNA ANAS	MARZO 2021	ING. AURORA LUSI
B	EMISSIONE A SEGUITO DI STRUTTURA INTERNA ANAS	OTTOBRE 2020	ING. AURORA LUSI
A	EMISSIONE	MARZO 2020	ING. AURORA LUSI
REV.	DESCRIZIONE	DATA	REDDATTO
			VERIFICATO
			APPROVATO