

NUOVA S.S. 341 "GALLARATESE" - TRATTO DA SAMARATE A CONFINE
CON LA PROVINCIA DI NOVARA - TRATTO NORD

STRALCIO FUNZIONALE DAL KM 6+500 (SVINCOLO S.S. 336 NORD)
AL KM 8+844 (SVINCOLO AUTOSTRADA A8)
"BRETELLA DI GALLARATE"

PROGETTO ESECUTIVO

 Ing. Renato Vaira (Ordine degli Ingg. di Torino e Provincia n° 4663 W)	 Ing. Valerio Bajetti Ordine degli Ingg. di Roma e provincia n° A-26211	ING. RENATO DEL PRETE Ing. Renato Del Prete Ordine degli Ingg. di Bari e provincia n° 5073	 Arch. Nicoletta Frattini Ordine degli Arch. di Torino e provincia n° A-8433	 Ing. Gabriele Incecchi Ordine degli Ingg. di Roma e provincia n° A-12102
	 Società designata: GA&M Prof. Ing. Matteo Ranieri Ordine degli Ingg. di Bari e provincia n° 1137	 Prof. Ing. Luigi Monterisi Ordine degli Ingg. di Bari e provincia n° 1771	 Ing. Gioacchino Angarano Ordine degli Ingg. di Bari e provincia n° 5970	DOTT. GEOL. DANILO GALLO Dott. Geol. Danilo Gallo Ordine dei Geologi della Regione Puglia n° 588

VISTO: IL RESPONSABILE DEL PROCEDIMENTO Dott. Ing. Giancarlo LUONGO	RESPONSABILE INTEGRAZIONE DELLE PRESTAZIONI SPECIALISTICHE  Ing. Renato DEL PRETE	IL PROGETTISTA FIRMATARIO DELLA PRESTAZIONE  Ing. Valerio BAJETTI	GEOLOGO  Prof. Ing. Geol. Luigi MONTERISI	COORDINATORE DELLA SICUREZZA IN FASE DI PROGETTAZIONE  Ing. Gaetano RANIERI
---	---	---	--	--

<h1>DC 214</h1>	<h2>D-PROGETTO STRADALE</h2> <h3>DC - VIABILITA' SECONDARIA - DC-2 - ROTATORIA</h3> <h4>Sezioni trasversali Ramo 2</h4>
-----------------	---

CODICE PROGETTO PROGETTO LIV. PROG. N. PROG. M 533 E 1801		NOME FILE DC214_S02PS00TRASZ03_A.dwg	REVISIONE A	SCALA: 1:200
CODICE ELAB. S02PS00TRASZ03				
D				
C				
B				
A	EMISSIONE	LUGLIO 2020	ING. AURORA LUISI	ING. VALERIO BAJETTI
REV.	DESCRIZIONE	DATA	REDATTO	VERIFICATO
				APPROVATO

SEZIONE N. RAMO2-1

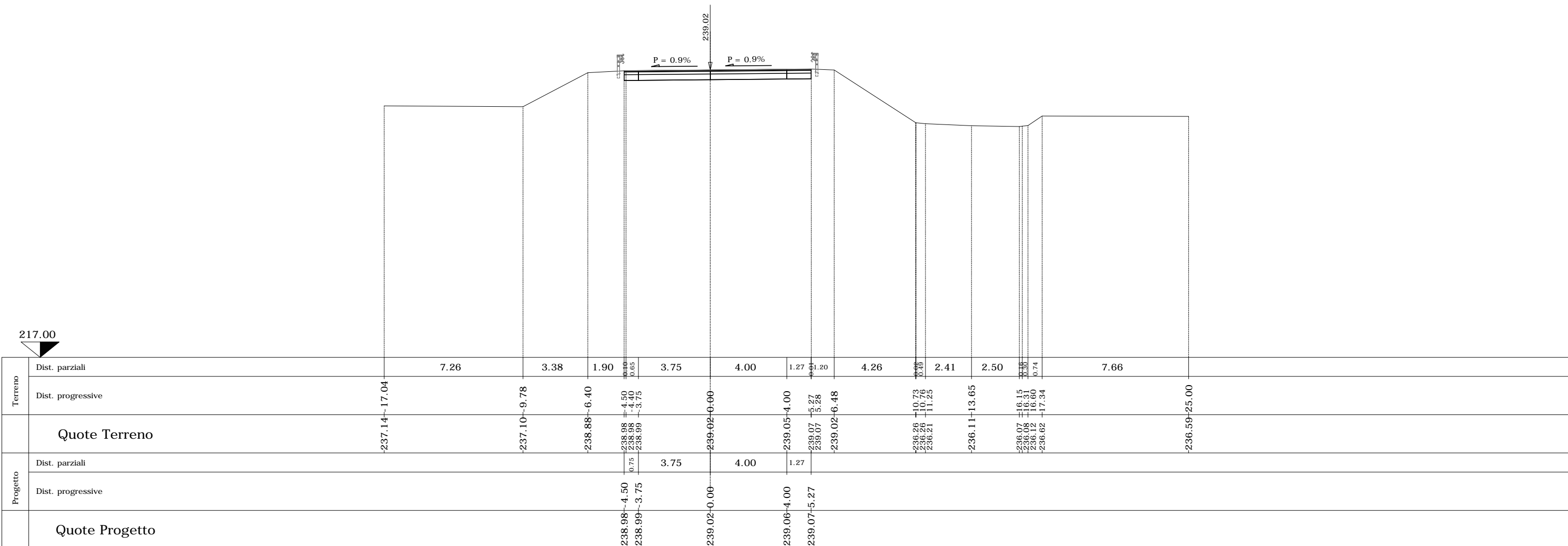
PROGR. 0.00

QP = 239.02

ml 11.70 a sez.n. RAMO2-2

SEZIONE N. RAMO2-1

Rilevato (mq)	0.00
Scavo (mq)	4.98
Scotico (m)	0.00
Bonifica (mq)	0.00
Terreno vegetale sx (mq)	0.00
Terreno vegetale dx (mq)	0.00
Usura drenante (m)	9.77
Binder (m)	9.77
Base bitumata (m)	9.77
Fondazione misto cement. (m)	9.77
Fondazione misto stabiliz. (m)	9.77



SEZIONE N. RAMO2-2

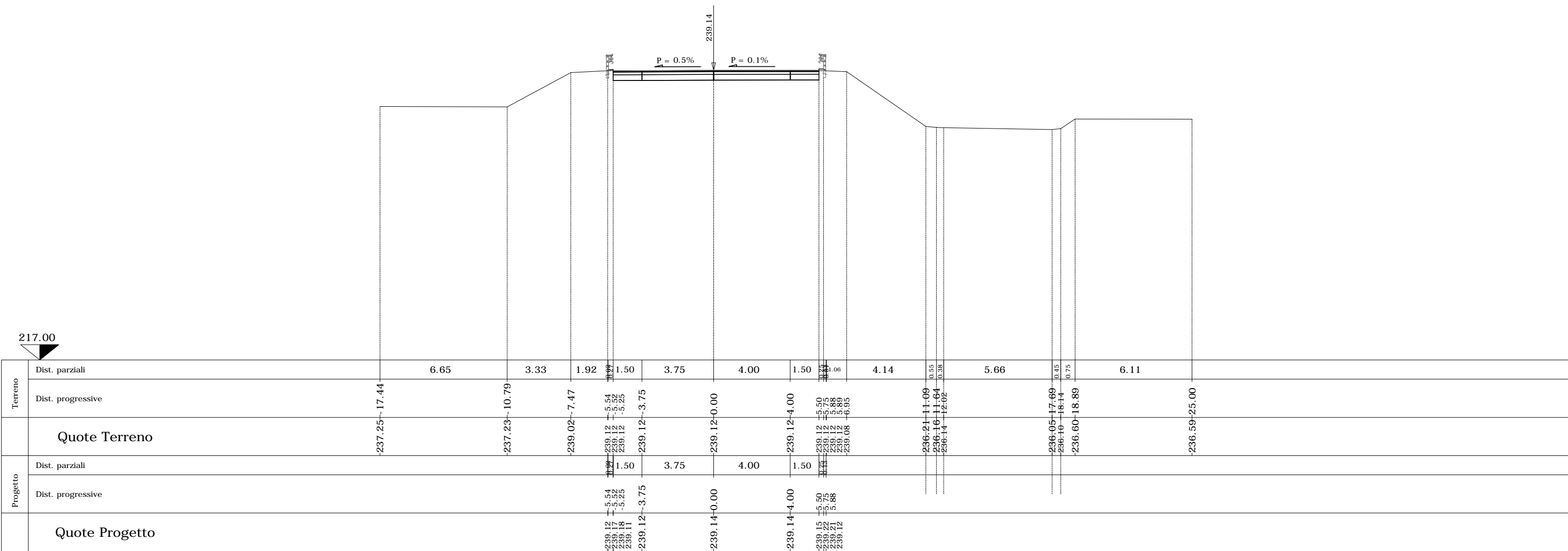
PROGR. 11.70

QP = 239.14

ml 11.70 da sez.n. RAMO2-1 ← → ml 14.90 a sez.n. RAMO2-3

SEZIONE N. RAMO2-2

Rilevato (mq)	0.04
Scavo (mq)	5.33
Scotico (m)	0.00
Bonifica (mq)	0.00
Terreno vegetale sx (mq)	0.00
Terreno vegetale dx (mq)	0.00
Usura drenante (m)	10.75
Binder (m)	10.75
Base bitumata (m)	10.75
Fondazione misto cement. (m)	10.75
Fondazione misto stabiliz. (m)	10.75



SEZIONE N. RAMO2-3

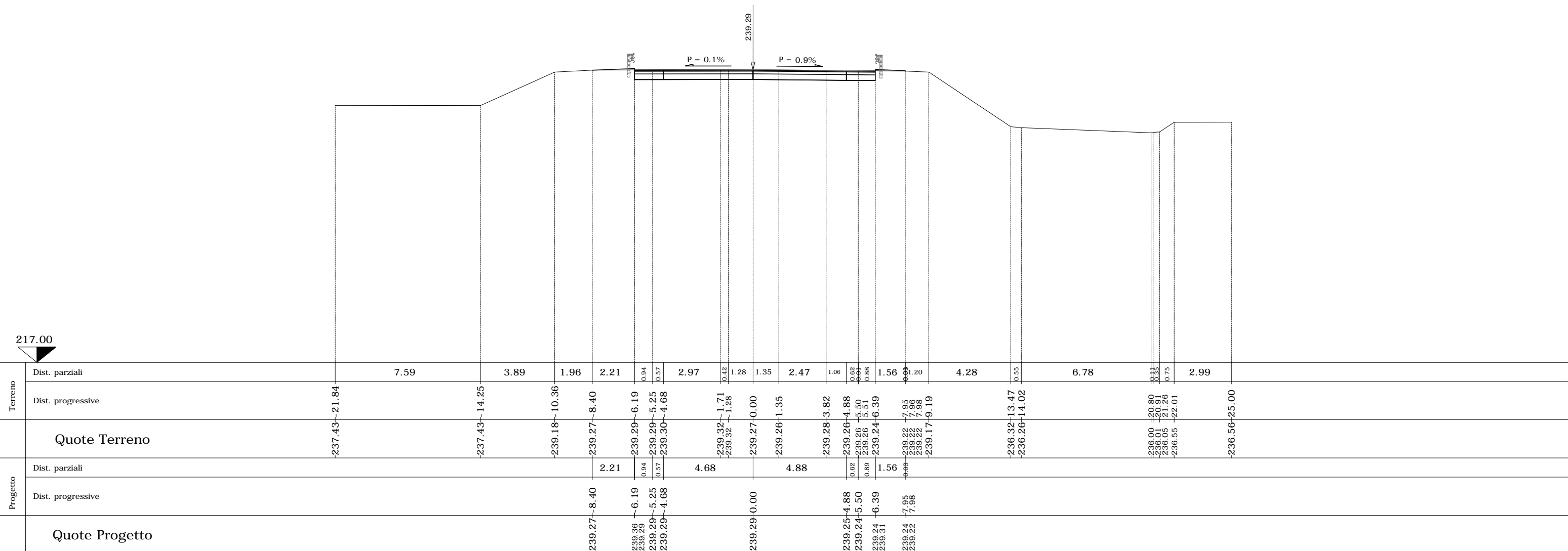
PROGR. 26.60

QP = 239.29

ml 14.90 da sez.n. RAMO2-2  ml 13.82 a sez.n. RAMO2-4

SEZIONE N. RAMO2-3

Rilevato (mq)	0.14
Scavo (mq)	6.47
Scotico (m)	0.00
Bonifica (mq)	0.00
Terreno vegetale sx (mq)	0.00
Terreno vegetale dx (mq)	0.00
Usura drenante (m)	12.58
Binder (m)	12.58
Base bitumata (m)	12.58
Fondazione misto cement. (m)	12.58
Fondazione misto stabiliz. (m)	12.58



217.00

Terreno

Progetto

Quote Terreno

Quote Progetto

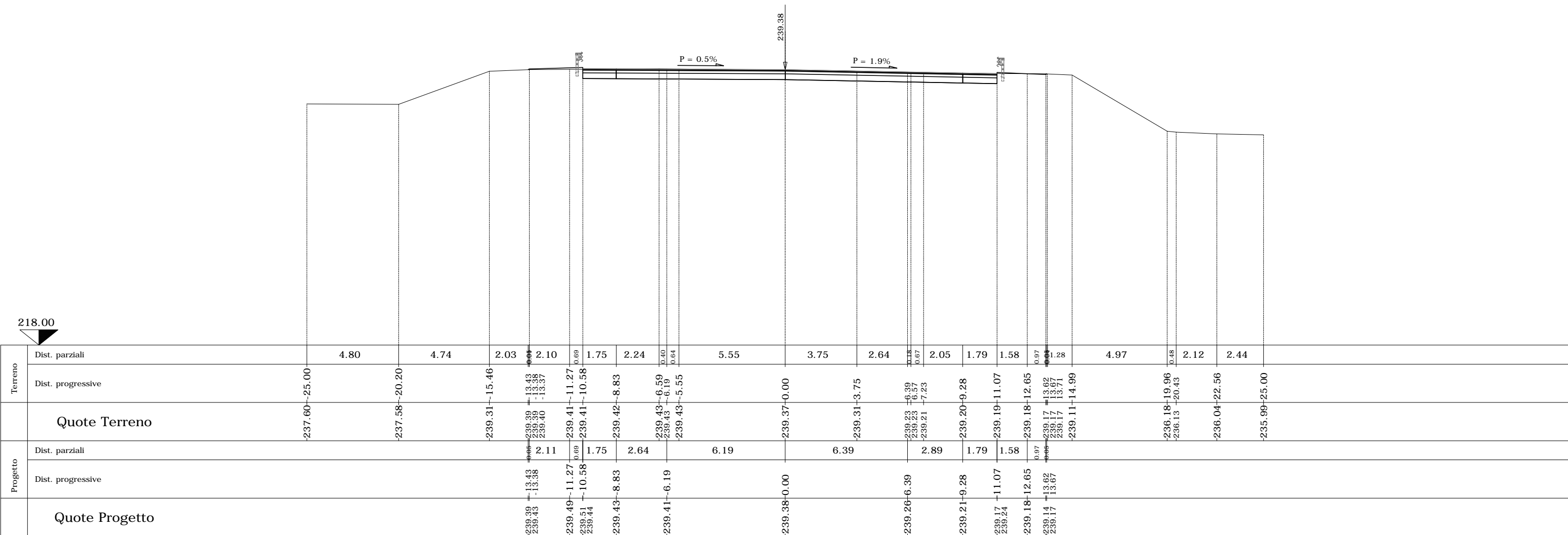
SEZIONE N. RAMO2-4

PROGR. 40.42
QP = 239.38

ml 13.82 da sez.n. RAMO2-3 ← → ml 1.06 a sez.n. RAMO2-5

SEZIONE N. RAMO2-4

Rilevato (mq)	0.21
Scavo (mq)	10.92
Scotico (m)	0.00
Bonifica (mq)	0.00
Terreno vegetale sx (mq)	0.00
Terreno vegetale dx (mq)	0.00
Usura drenante (m)	21.65
Binder (m)	21.65
Base bitumata (m)	21.65
Fondazione misto cement. (m)	21.65
Fondazione misto stabiliz. (m)	21.65



SEZIONE N. RAMO2-5

PROGR. 41.47
QP = 239.39

ml 1.06 da sez.n. RAMO2-4 ←

SEZIONE N. RAMO2-5

Rilevato (mq)	0.12
Scavo (mq)	12.45
Scotico (m)	0.00
Bonifica (mq)	0.00
Terreno vegetale sx (mq)	0.00
Terreno vegetale dx (mq)	0.00
Usura drenante (m)	23.10
Binder (m)	23.10
Base bitumata (m)	23.10
Fondazione misto cement. (m)	23.10
Fondazione misto stabiliz. (m)	23.10

