

**NUOVA S.S. 341 "GALLARATESE" - TRATTO DA SAMARATE A CONFINE
CON LA PROVINCIA DI NOVARA - TRATTO NORD**

**STRALCIO FUNZIONALE DAL KM 6+500 (SVINCOLO S.S. 336 NORD)
AL KM 8+844 (SVINCOLO AUTOSTRADA A8)
"BRETELLA DI GALLARATE"**

PROGETTO ESECUTIVO

 <p>STUDIO CORONA</p>	 <p>ING. RENATO DEL PRETE</p> <p>Ing. Valerio Bajetti Ordine degli Ingg. di Roma e provincia n° A-26211</p>	<p>ING. RENATO DEL PRETE</p> <p>Ing. Renato Del Prete Ordine degli Ingg. di Bari e provincia n° 5073</p>	 <p>Arch. Nicoletta Frattini</p> <p>Arch. Nicoletta Frattini Ordine degli Arch. di Torino e provincia n° A-8433</p>	 <p>Ing. Gabriele Incecchi</p> <p>Ing. Gabriele Incecchi Ordine degli Ingg. di Roma e provincia n° A-12102</p>
	<p>Ing. Renato Vaira (Ordine degli Ingg. di Torino e Provincia n° 4663 W)</p>	 <p>Prof. Ing. Matteo Ranieri</p> <p>Società designata: GA&M Ordine degli Ingg. di Bari e provincia n° 1137</p>	<p>SETAC Srl Servizi & Engineering Trasporti Ambiente Costruzioni</p> <p>Prof. Ing. Luigi Monterisi Ordine degli Ingg. di Bari e provincia n° 1771</p>	<p>ARKE' INGEGNERIA S.r.l. Via Imperatore, 10 - 00144 Roma</p> <p>Ing. Gioacchino Angarano Ordine degli Ingg. di Bari e provincia n° 5970</p>
<p>VISTO: IL RESPONSABILE DEL PROCEDIMENTO</p> <p>Dott. Ing. Giancarlo LUONGO</p>	<p>RESPONSABILE INTEGRAZIONE DELLE PRESTAZIONI SPECIALISTICHE</p>  <p>Ing. Renato DEL PRETE</p>	<p>IL PROGETTISTA FIRMATARIO DELLA PRESTAZIONE</p>  <p>Ing. Valerio BAJETTI</p>	<p>GEOLOGO</p>  <p>Prof. Ing. Geol. Luigi MONTERISI</p>	<p>COORDINATORE DELLA SICUREZZA IN FASE DI PROGETTAZIONE</p>  <p>Ing. Gaetano RANIERI</p>

DC 215

D-PROGETTO STRADALE
DC - VIABILITA' SECONDARIA - DC-2 - ROTATORIA
Sezioni trasversali Ramo 3

CODICE PROGETTO		NOME FILE		REVISIONE	SCALA:
PROGETTO	LIV. PROG.	N. PROG.	DC215_S02PS00TRASZ04_A.dwg		
M 5 3 3	E	1 8 0 1	CODICE ELAB. S 0 2 P S 0 0 T R A S Z 0 4	A	1:200
D					
C					
B					
A	EMISSIONE	LUGLIO 2020	ING. AURORA LUISI	ING. VALERIO BAJETTI	ING. RENATO DEL PRETE
REV.	DESCRIZIONE	DATA	REDATTO	VERIFICATO	APPROVATO

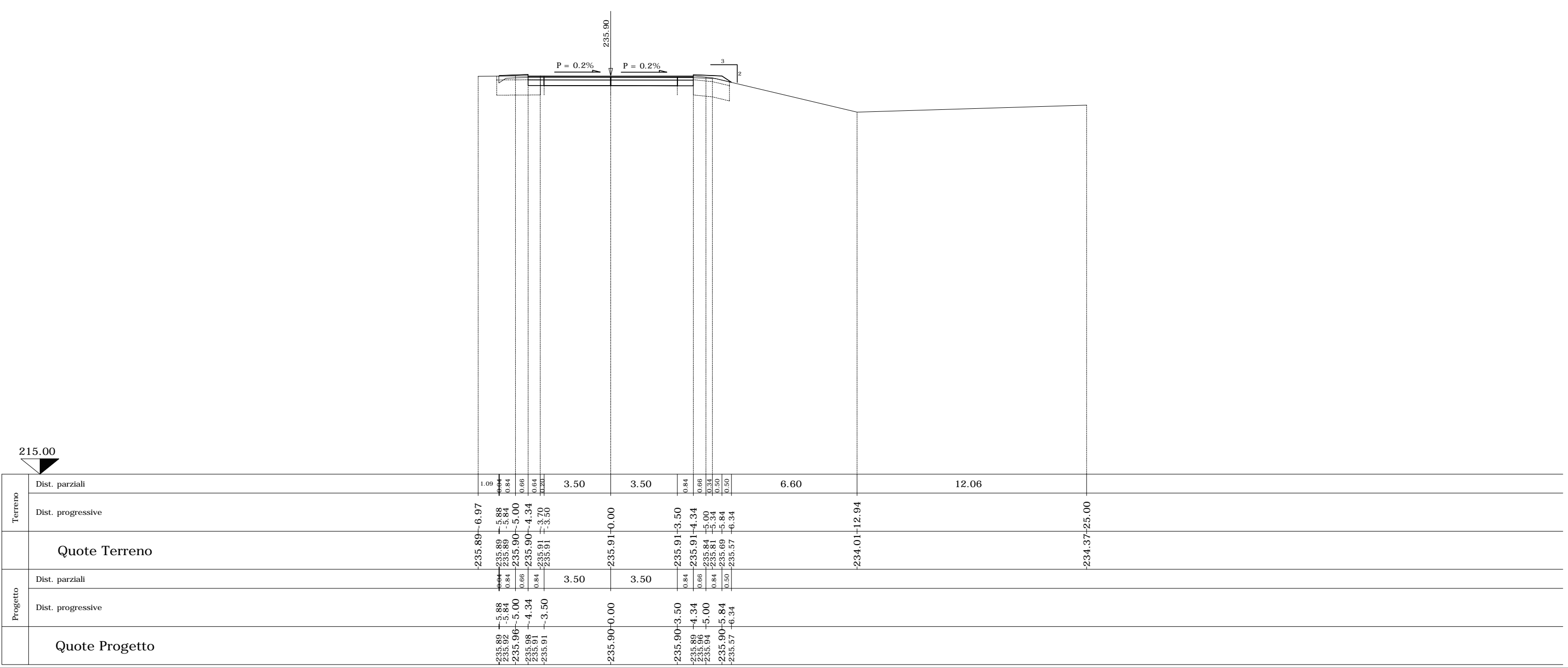
SEZIONE N. RAMO3-1

PROGR. 0.00
QP = 235.90

ml 12.45 a sez.n. RAMO3-1_A

SEZIONE N. RAMO3-1

Rilevato (mq)	0.32
Scavo (mq)	4.44
Scotico (m)	4.20
Bonifica (mq)	4.49
Terreno vegetale sx (mq)	0.28
Terreno vegetale dx (mq)	0.24
Usura drenante (m)	0.00
Binder (m)	0.00
Base bitumata (m)	0.00
Fondazione misto cement. (m)	0.00
Fondazione misto stabiliz. (m)	0.00



Terreno	Dist. parziali	1.09	0.84	0.66	0.64	0.20	3.50	3.50	0.84	0.66	0.34	0.50	6.60	12.06	234.01	25.00	
	Dist. progressive	-235.89	-5.88	-5.84	-5.00	-4.34	-3.70	-3.50	235.91	0.00	-3.50	-4.34	-5.00	-5.84	-6.34	-234.01	-25.00
Progetto	Dist. parziali	0.84	0.66	0.64	0.20	3.50	3.50	0.84	0.66	0.34	0.50	6.60	12.06	234.01	25.00		
	Dist. progressive	-235.89	-5.88	-5.84	-5.00	-4.34	-3.70	-3.50	235.91	0.00	-3.50	-4.34	-5.00	-5.84	-6.34	-234.01	-25.00
Quote Terreno		-235.89	-5.88	-5.84	-5.00	-4.34	-3.70	-3.50	235.91	0.00	-3.50	-4.34	-5.00	-5.84	-6.34	-234.01	-25.00
Quote Progetto		-235.89	-5.88	-5.84	-5.00	-4.34	-3.70	-3.50	235.91	0.00	-3.50	-4.34	-5.00	-5.84	-6.34	-234.01	-25.00

SEZIONE N. RAMO3-3_B

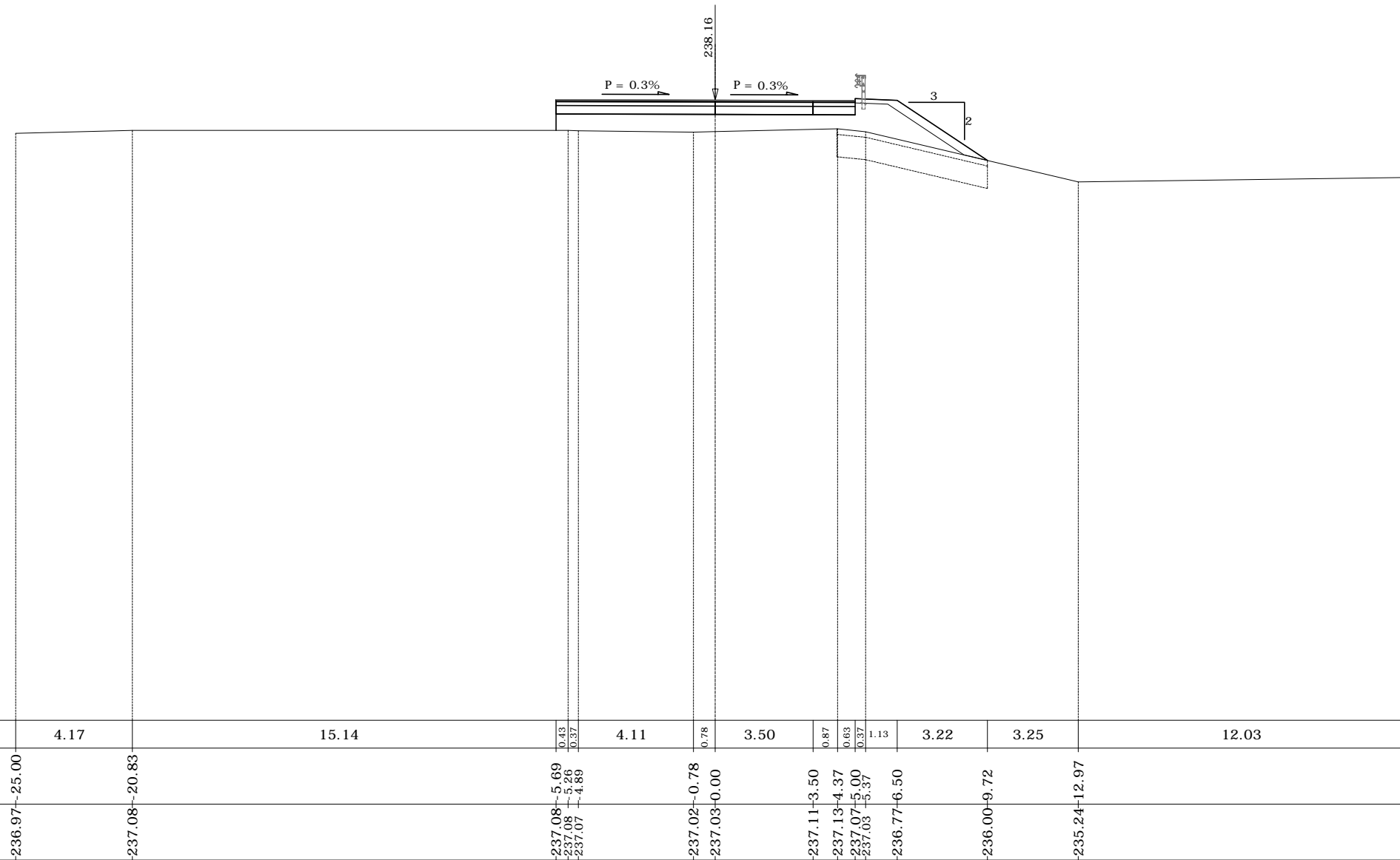
PROGR. 51.43

QP = 238.16

ml 5.18 da sez.n. RAMO3-3_A → ← ml 5.27 a sez.n. RAMO3-4

SEZIONE N. RAMO3-3_B

Rilevato (mq)	9.06
Scavo (mq)	0.00
Scotico (m)	5.38
Bonifica (mq)	4.30
Terreno vegetale sx (mq)	0.00
Terreno vegetale dx (mq)	1.27
Usura drenante (m)	0.00
Binder (m)	0.00
Base bitumata (m)	0.00
Fondazione misto cement. (m)	0.00
Fondazione misto stabiliz. (m)	0.00



Terreno	Dist. parziali	4.17	15.14	0.43	4.11	0.78	3.50	0.87	0.63	0.37	1.13	3.22	3.25	12.03	
	Dist. progressive	-236.97	-237.08	-237.08	-237.07	-237.02	-237.03	-237.11	-237.13	-237.07	-237.03	-236.77	-236.00	-235.24	-235.40
Quote Terreno		-236.97	-237.08	-237.08	-237.07	-237.02	-237.03	-237.11	-237.13	-237.07	-237.03	-236.77	-236.00	-235.24	-235.40
Progetto	Dist. parziali			5.69		3.50	1.50	1.50	3.22						
	Dist. progressive			-237.08		-238.16		-238.15		-238.14		-238.15			
Quote Progetto				-237.08		-238.16		-238.15		-238.14		-238.15			

SEZIONE N. RAMO3-4

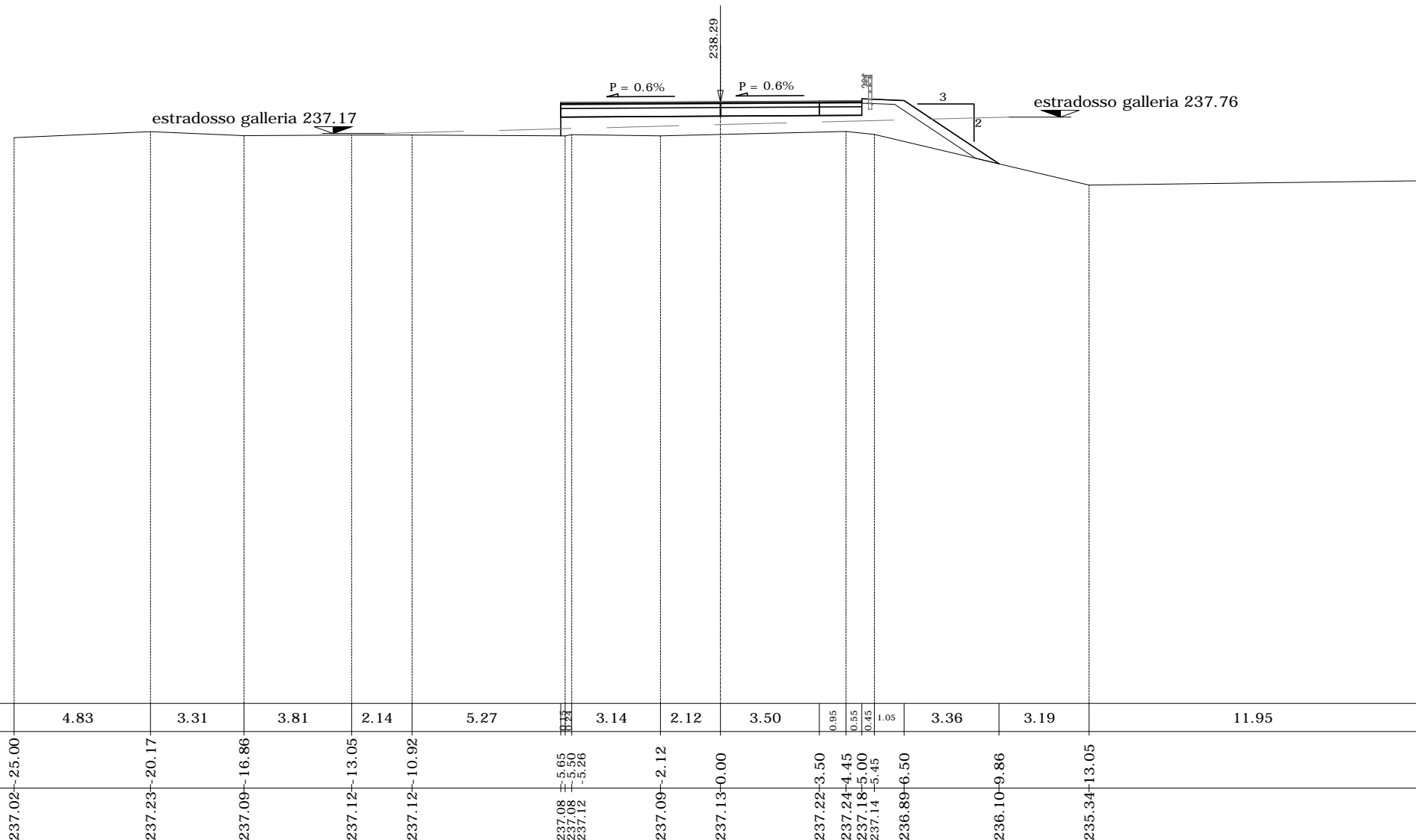
PROGR. 56.70

QP = 238.29

ml 5.27 da sez.n. RAMO3-3_B ml 7.48 a sez.n. RAMO3-4_A

SEZIONE N. RAMO3-4

Rilevato (mq)	9.82
Scavo (mq)	0.00
Scotico (m)	5.41
Bonifica (mq)	4.33
Terreno vegetale sx (mq)	0.00
Terreno vegetale dx (mq)	1.32
Usura drenante (m)	5.16
Binder (m)	5.16
Base bitumata (m)	5.16
Fondazione misto cement. (m)	5.16
Fondazione misto stabiliz. (m)	5.16



Terreno	Dist. parziali	4.83	3.31	3.81	2.14	5.27	3.14	2.12	3.50	0.95	0.55	0.45	1.05	3.36	3.19	11.95	
	Dist. progressive	-237.02	-237.23	-237.09	-237.12	-237.12	-237.09	-237.13	-237.22	-237.24	-237.18	-237.14	-236.89	-236.10	-235.34	-235.49	-25.00
Quote Terreno		-237.02	-237.23	-237.09	-237.12	-237.12	-237.09	-237.13	-237.22	-237.24	-237.18	-237.14	-236.89	-236.10	-235.34	-235.49	-25.00
Progetto	Dist. parziali						5.65	3.50	1.50	1.50	3.36						
	Dist. progressive						-5.65	-0.00	-3.50	-5.00	-6.50	-9.86					
Quote Progetto							-5.65	-0.00	-3.50	-5.00	-6.50	-9.86					

SEZIONE N. RAMO3-4_A

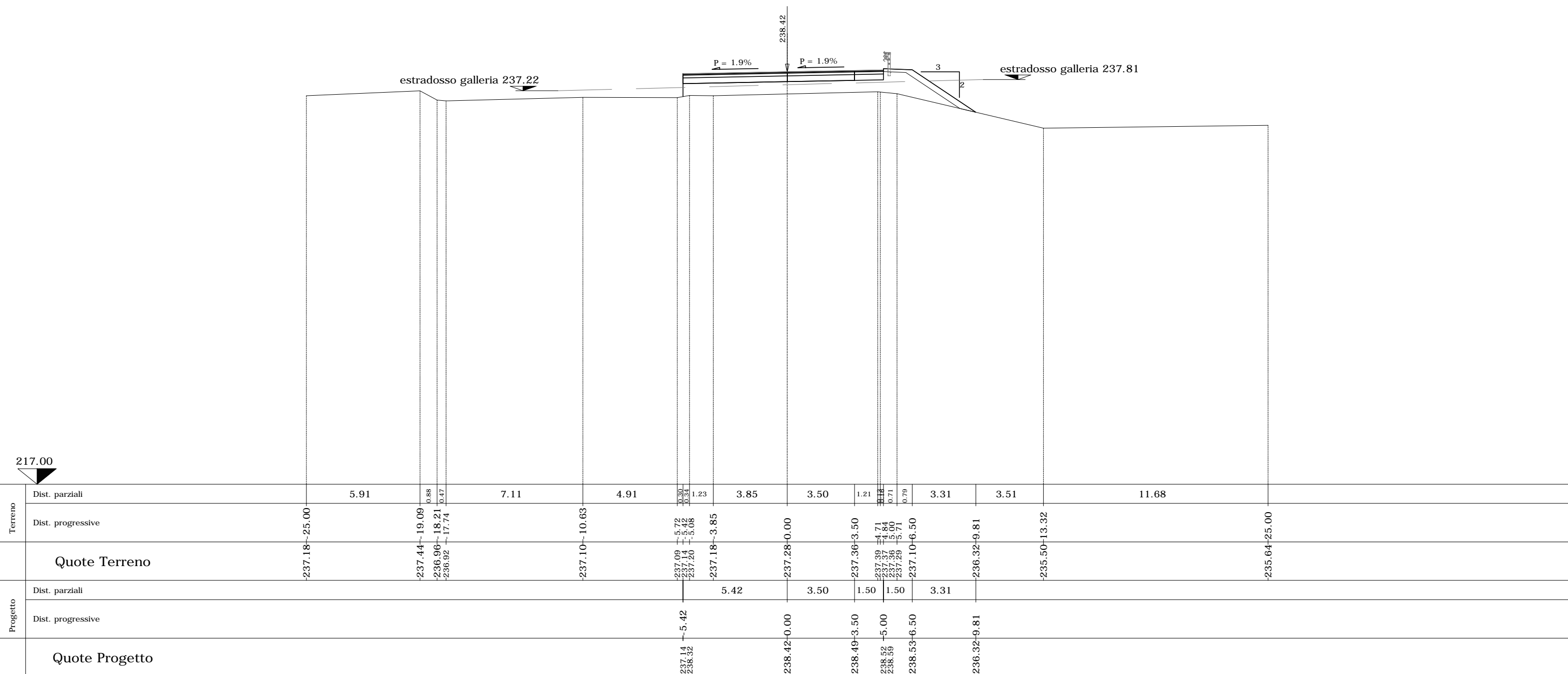
PROGR. 64.19

QP = 238.42

ml 7.48 da sez.n. RAMO3-4 ← → ml 2.72 a sez.n. RAMO3-4_B

SEZIONE N. RAMO3-4_A

Rilevato (mq)	9.64
Scavo (mq)	0.00
Scotico (m)	4.89
Bonifica (mq)	3.91
Terreno vegetale sx (mq)	0.00
Terreno vegetale dx (mq)	1.30
Usura drenante (m)	6.03
Binder (m)	6.03
Base bitumata (m)	6.03
Fondazione misto cement. (m)	6.03
Fondazione misto stabiliz. (m)	6.03



SEZIONE N. RAMO3-4_B

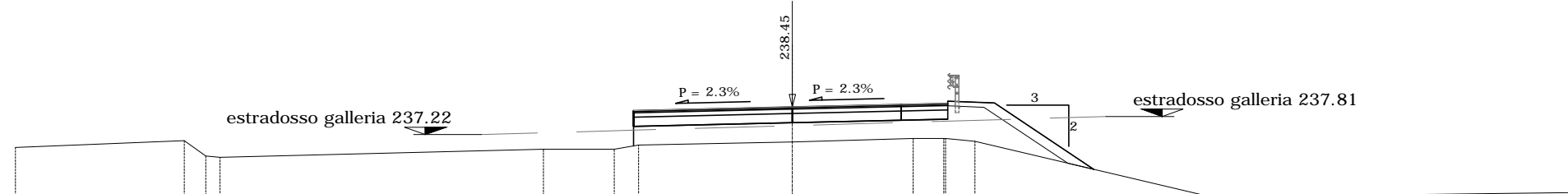
PROGR. 66.90

QP = 238.45

ml 2.72 da sez.n. RAMO3-4_A → ← ml 2.84 a sez.n. RAMO3-5

SEZIONE N. RAMO3-4_B

Rilevato (mq)	9.01
Scavo (mq)	0.00
Scotico (m)	4.80
Bonifica (mq)	3.84
Terreno vegetale sx (mq)	0.00
Terreno vegetale dx (mq)	1.26
Usura drenante (m)	5.48
Binder (m)	5.48
Base bitumata (m)	5.48
Fondazione misto cement. (m)	5.48
Fondazione misto stabiliz. (m)	5.48



Terreno	Dist. parziali	5.43	0.70	10.40	2.29	0.62	4.95	3.50	0.38	0.99	0.87	0.63	3.20	3.79	11.51		
	Dist. progressive	-237.15	-237.36	-236.87	-237.09	-237.09	-237.20	-237.32	-237.43	-237.44	-237.44	-237.43	-237.34	-237.19	-236.45	-235.56	-235.70
Quote Terreno		-237.15	-237.36	-236.87	-237.09	-237.09	-237.20	-237.32	-237.43	-237.44	-237.44	-237.43	-237.34	-237.19	-236.45	-235.56	-235.70
Progetto	Dist. parziali						5.11	3.50	1.50	1.50			3.20				
	Dist. progressive						-237.20	-238.45	-238.53	-238.57	-238.64	-237.34	-238.58	-236.45			
Quote Progetto							-237.20	-238.45	-238.53	-238.57	-238.64	-237.34	-238.58	-236.45			

SEZIONE N. RAMO3-5_B

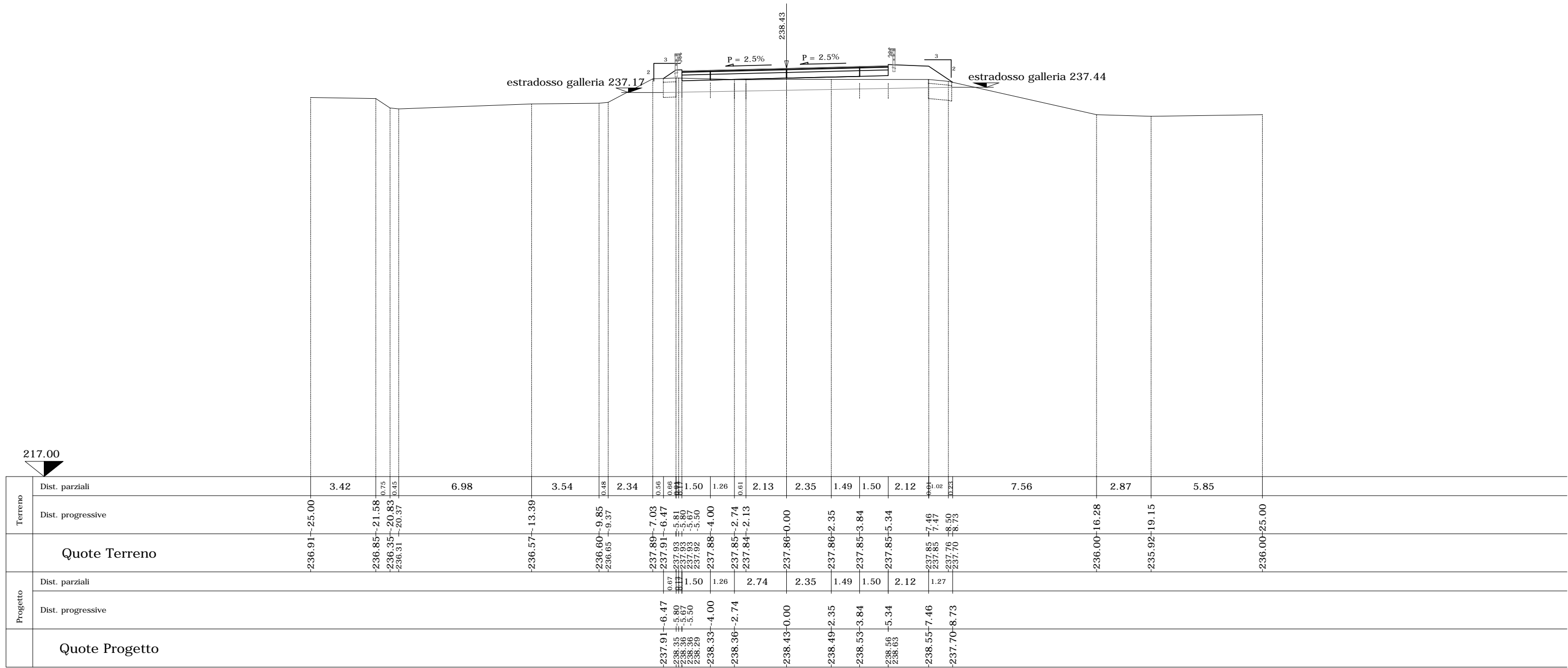
PROGR. 82.19

QP = 238.43

ml 5.08 da sez.n. RAMO3-5_A ml 3.45 a sez.n. RAMO3-6

SEZIONE N. RAMO3-5_B

Rilevato (mq)	2.16
Scavo (mq)	0.20
Scotico (m)	1.89
Bonifica (mq)	1.51
Terreno vegetale sx (mq)	0.22
Terreno vegetale dx (mq)	0.69
Usura drenante (m)	0.00
Binder (m)	0.00
Base bitumata (m)	0.00
Fondazione misto cement. (m)	0.00
Fondazione misto stabiliz. (m)	0.00



SEZIONE N. RAMO3-6_A

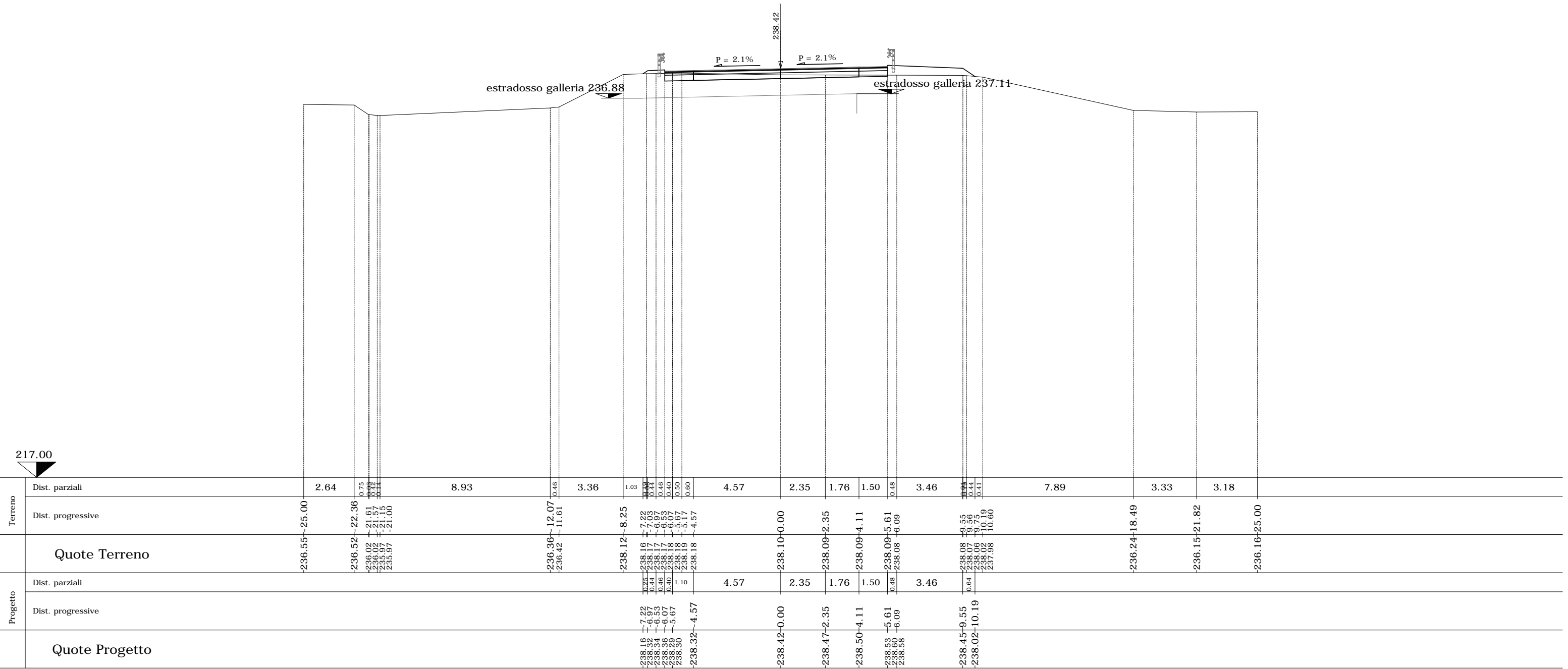
PROGR. 90.07

QP = 238.42

ml 4.43 da sez.n. RAMO3-6 ← | → ml 4.29 a sez.n. RAMO3-7

SEZIONE N. RAMO3-6_A

Rilevato (mq)	1.13
Scavo (mq)	2.59
Scotico (m)	0.00
Bonifica (mq)	0.00
Terreno vegetale sx (mq)	0.16
Terreno vegetale dx (mq)	0.74
Usura drenante (m)	15.57
Binder (m)	15.57
Base bitumata (m)	15.57
Fondazione misto cement. (m)	15.57
Fondazione misto stabiliz. (m)	15.57



217.00

Terreno	Dist. parziali	2.64	0.75	0.99	0.72	0.46	3.36	1.03	0.44	0.46	0.40	0.50	0.60	4.57	2.35	1.76	1.50	0.48	3.46	7.89	3.33	3.18	
	Dist. progressive	-236.55	-22.36	-21.61	-21.57	-21.15	-12.07	-8.25	-7.22	-6.57	-6.07	-5.67	-4.57	-0.00	-2.35	-4.11	-5.61	-6.09	-9.55	-10.60	-18.49	-21.82	-25.00
Progetto	Dist. parziali													4.57	2.35	1.76	1.50	0.48	3.46	0.64			
	Dist. progressive													-238.42	-2.35	-4.11	-5.61	-6.09	-9.55	-10.19			
Quote Terreno		-236.55	-22.36	-21.61	-21.57	-21.15	-12.07	-8.25	-7.22	-6.57	-6.07	-5.67	-4.57	-0.00	-2.35	-4.11	-5.61	-6.09	-9.55	-10.60	-18.49	-21.82	-25.00
Quote Progetto		-236.55	-22.36	-21.61	-21.57	-21.15	-12.07	-8.25	-7.22	-6.57	-6.07	-5.67	-4.57	-0.00	-2.35	-4.11	-5.61	-6.09	-9.55	-10.19			

SEZIONE N. RAMO3-7

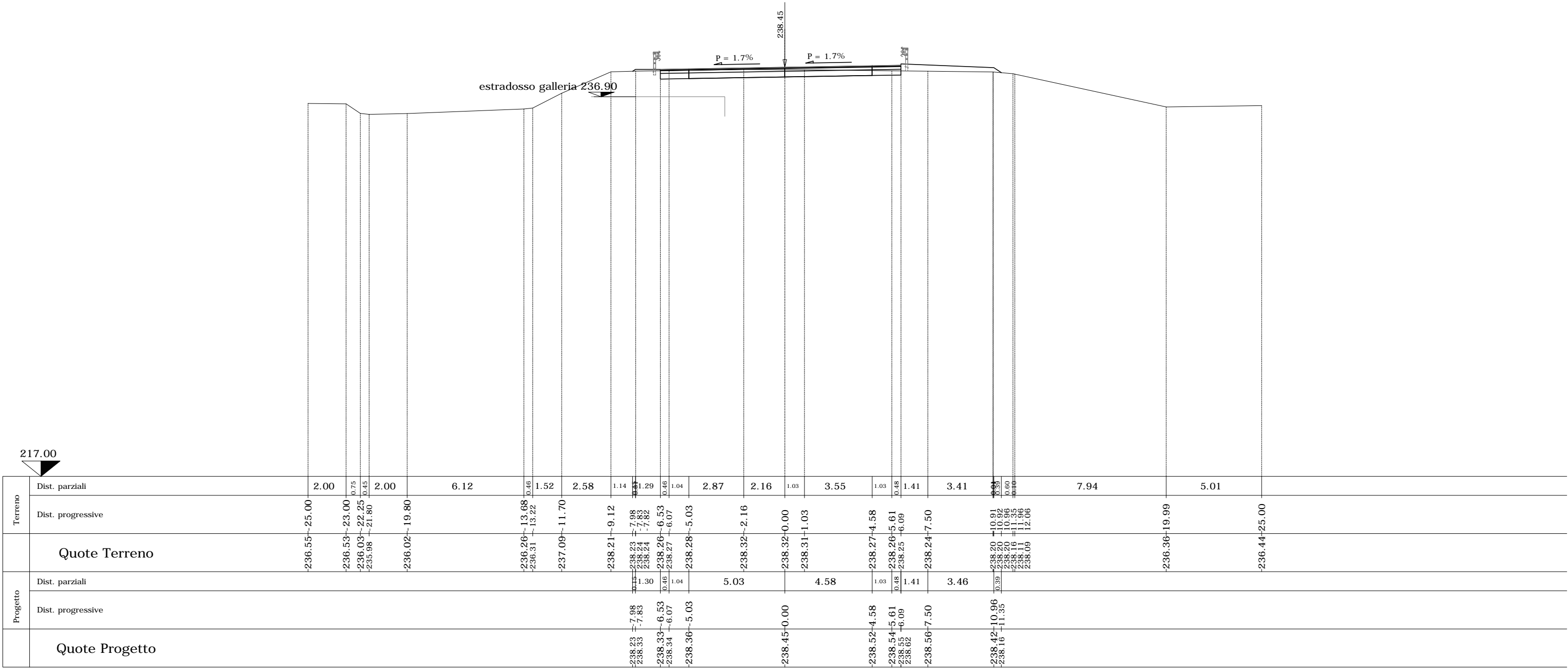
PROGR. 94.36

QP = 238.45

ml 4.29 da sez.n. RAMO3-6A ml 6.98 a sez.n. RAMO3-8

SEZIONE N. RAMO3-7

Rilevato (mq)	0.81
Scavo (mq)	4.56
Scotico (m)	0.00
Bonifica (mq)	0.00
Terreno vegetale sx (mq)	0.28
Terreno vegetale dx (mq)	0.80
Usura drenante (m)	14.22
Binder (m)	14.22
Base bitumata (m)	14.22
Fondazione misto cement. (m)	14.22
Fondazione misto stabiliz. (m)	14.22



SEZIONE N. RAMO3-8

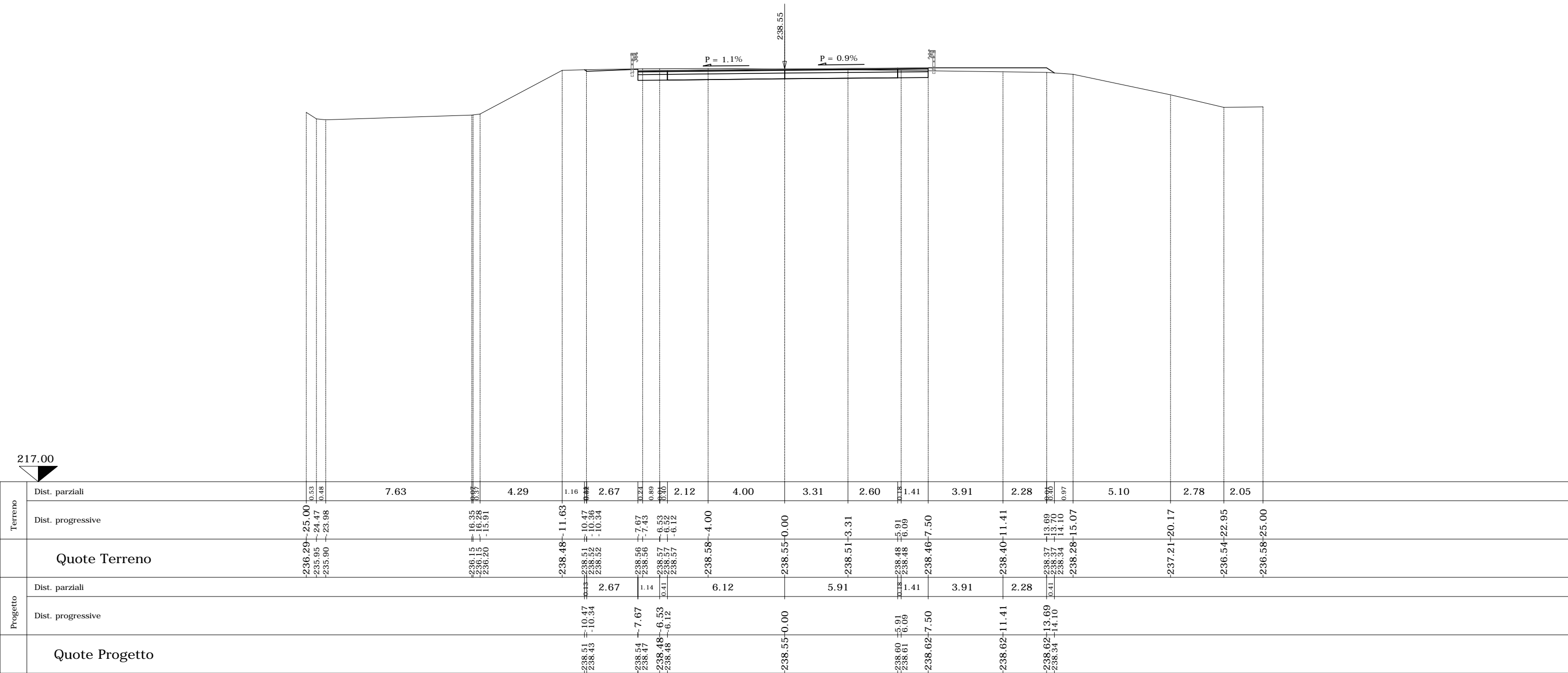
PROGR. 101.35

QP = 238.55

ml 6.98 da sez.n. RAMO3-7 → ← ml 7.00 a sez.n. RAMO3-9

SEZIONE N. RAMO3-8

Rilevato (mq)	1.30
Scavo (mq)	7.74
Scotico (m)	0.00
Bonifica (mq)	0.00
Terreno vegetale sx (mq)	0.00
Terreno vegetale dx (mq)	0.00
Usura drenante (m)	11.16
Binder (m)	11.16
Base bitumata (m)	11.16
Fondazione misto cement. (m)	11.16
Fondazione misto stabiliz. (m)	11.16



SEZIONE N. RAMO3-9

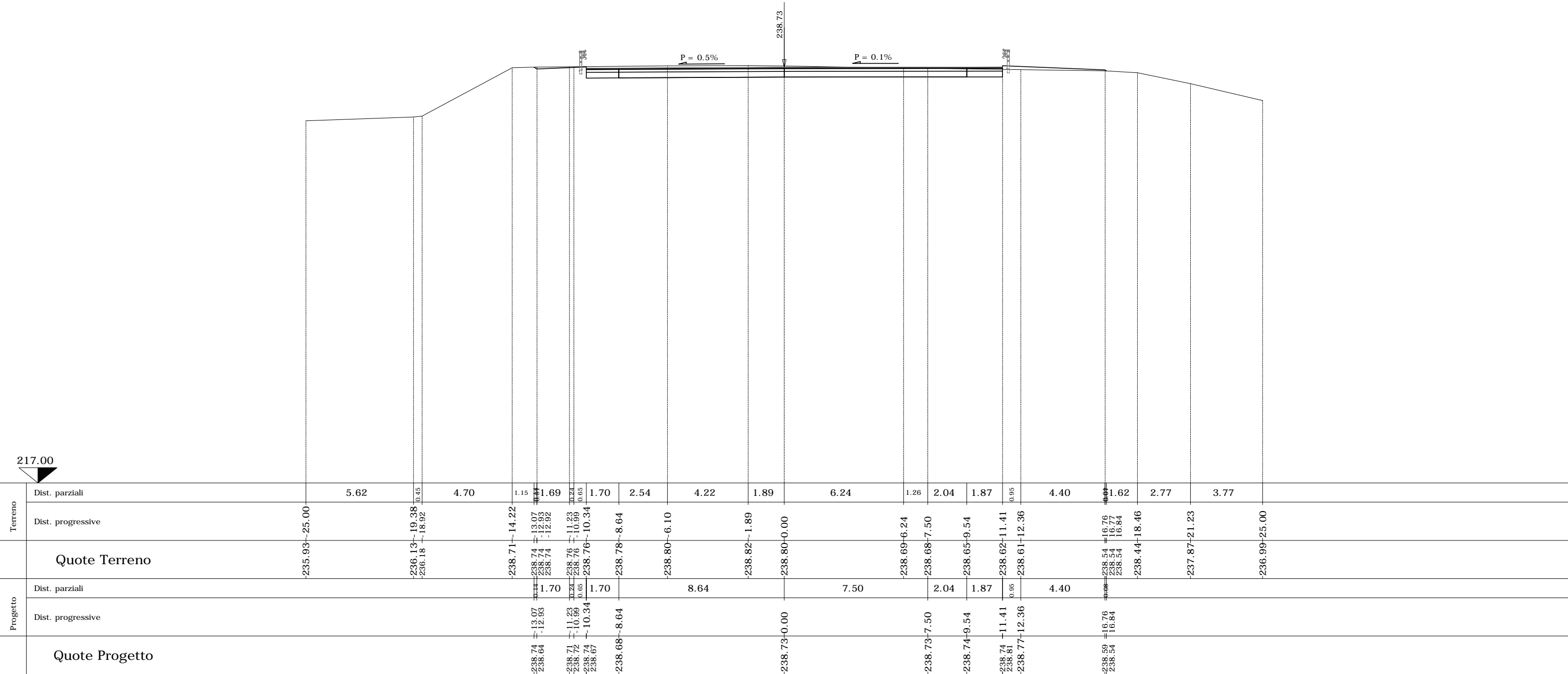
PROGR. 108.34

QP = 238.73

ml 7.00 da sez.n. RAMO3-8 ← → ml 1.17 a sez.n. RAMO3-10

SEZIONE N. RAMO3-9

Rilevato (mq)	0.64
Scavo (mq)	11.96
Scotico (m)	0.00
Bonifica (mq)	0.00
Terreno vegetale sx (mq)	0.00
Terreno vegetale dx (mq)	0.00
Usura drenante (m)	7.61
Binder (m)	7.61
Base bitumata (m)	7.61
Fondazione misto cement. (m)	7.61
Fondazione misto stabiliz. (m)	7.61



SEZIONE N. RAMO3-10

PROGR. 109.51

QP = 238.76

ml 1.17 da sez.n. RAMO3-9

SEZIONE N. RAMO3-10

Rilevato (mq)	0.48
Scavo (mq)	12.71
Scotico (m)	0.00
Bonifica (mq)	0.00
Terreno vegetale sx (mq)	0.00
Terreno vegetale dx (mq)	0.00
Usura drenante (m)	7.05
Binder (m)	7.05
Base bitumata (m)	7.05
Fondazione misto cement. (m)	7.05
Fondazione misto stabiliz. (m)	7.05

