

NUOVA S.S. 341 "GALLARATESE" - TRATTO DA SAMARATE A CONFINE
CON LA PROVINCIA DI NOVARA - TRATTO NORD

STRALCIO FUNZIONALE DAL KM 6+500 (SVINCOLO S.S. 336 NORD)
AL KM 8+844 (SVINCOLO AUTOSTRADA A8)
"BRETELLA DI GALLARATE"

PROGETTO ESECUTIVO

 <p>Ing. Renato Vaira (Ordine degli Ingg. di Torino e Provincia n° 4663 W)</p>	 <p>Ing. Valerio Bajetti Ordine degli Ingg. di Roma e provincia n° A-26211</p>	<p>ING. RENATO DEL PRETE</p> <p>Ing. Renato Del Prete Ordine degli Ingg. di Bari e provincia n° 5073</p>	 <p>Arch. Nicoletta Frattini Ordine degli Arch. di Torino e provincia n° A-8433</p>	 <p>Ing. Gabriele Incecchi Ordine degli Ingg. di Roma e provincia n° A-12102</p>
	 <p>Prof. Ing. Matteo Ranieri Ordine degli Ingg. di Bari e provincia n° 1137</p>	 <p>Prof. Ing. Luigi Monterisi Ordine degli Ingg. di Bari e provincia n° 1771</p>	 <p>Ing. Gioacchino Angarano Ordine degli Ingg. di Bari e provincia n° 5970</p>	<p>DOTT. GEOL. DANILLO GALLO</p> <p>Dott. Geol. Danilo Gallo Ordine dei Geologi della Regione Puglia n° 588</p>
<p>VISTO: IL RESPONSABILE DEL PROCEDIMENTO</p> <p>Dott. Ing. Giancarlo LUONGO</p>	<p>RESPONSABILE INTEGRAZIONE DELLE PRESTAZIONI SPECIALISTICHE</p>  <p>Ing. Renato DEL PRETE</p>	<p>IL PROGETTISTA FIRMATARIO DELLA PRESTAZIONE</p>  <p>Ing. Valerio BAJETTI</p>	<p>GEOLOGO</p>  <p>Prof. Ing. Geol. Luigi MONTERISI</p>	<p>COORDINATORE DELLA SICUREZZA IN FASE DI PROGETTAZIONE</p>  <p>Ing. Gaetano RANIERI</p>

DC 216

D-PROGETTO STRADALE
DC - VIABILITA' SECONDARIA - DC-2 - ROTATORIA
Sezioni trasversali Deviazione viabilità locale

CODICE PROGETTO		NOME FILE		REVISIONE	SCALA:
PROGETTO	LIV. PROG.	DC216_S02PS00TRASZ05_B.dwg			
M	E	S02PS00TRASZ05		B	1:200
D					
C					
B	EMISSIONE A SEGUITO DI ISTRUTTORIA INTERNA ANAS	OTTOBRE 2020	ING. AURORA LUISI	ING. VALERIO BAJETTI	ING. RENATO DEL PRETE
A	EMISSIONE	LUGLIO 2020	ING. AURORA LUISI	ING. VALERIO BAJETTI	ING. RENATO DEL PRETE
REV.	DESCRIZIONE	DATA	REDATTO	VERIFICATO	APPROVATO

SEZIONE N. LOC-2

PROGR. 11.61

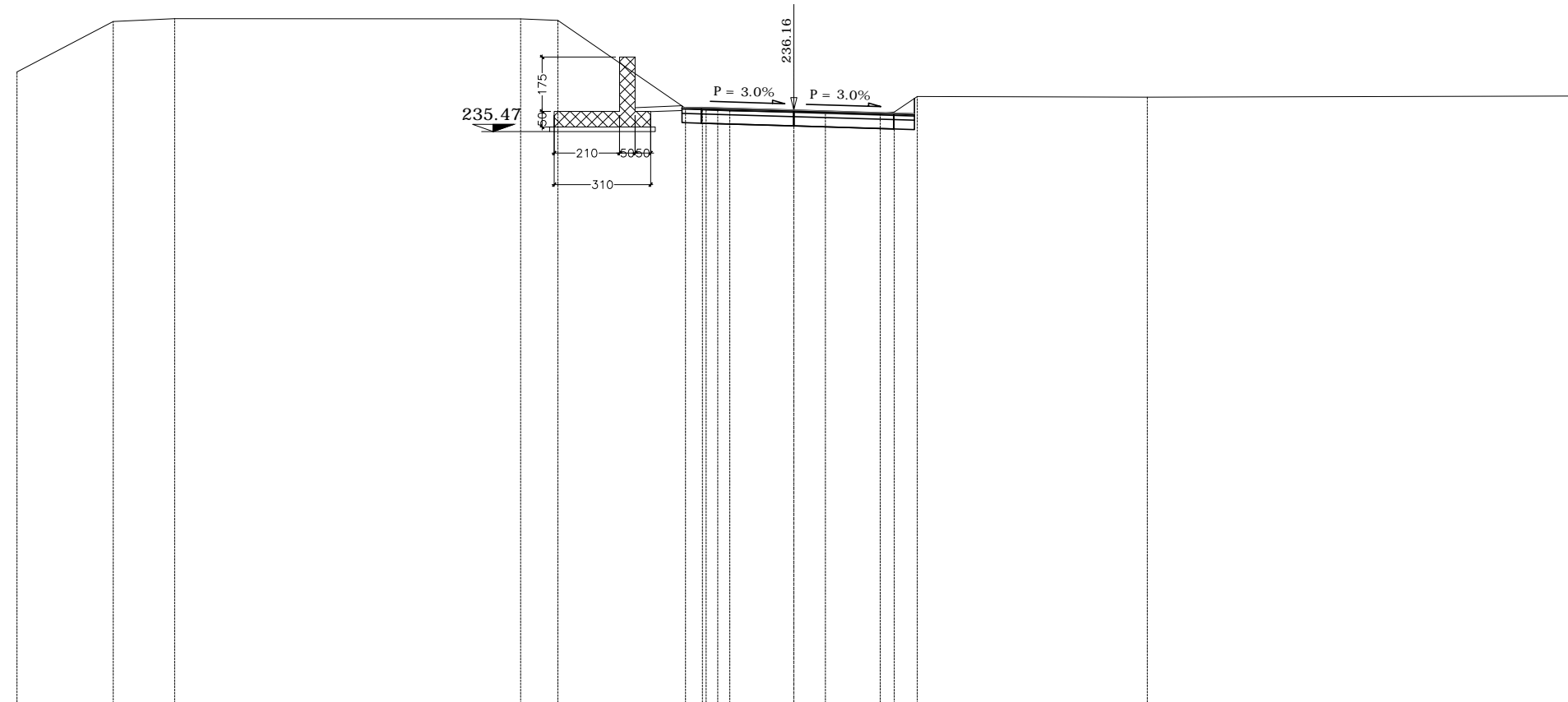
QP = 236.16

ml 11.61 da sez.n. LOC-1 ← → ml 11.92 a sez.n. LOC-3

SEZIONE N. LOC-2

Rilevato (mq)	0.00
Scavo (mq)	4.82
Scotico (m)	0.00
Bonifica (mq)	0.00
Terreno vegetale sx (mq)	0.32
Terreno vegetale dx (mq)	0.00
Usura (m)	6.18
Binder (m)	6.18
Base bitumata (m)	6.18
Fondazione (m)	6.18

MURO DI
SOSTEGNO
OS72



217.00

Terreno	Dist. parziali	3.10	1.98	11.13	1.20	2.48	1.50	2.06	1.02	1.76	7.40	13.63		
	Dist. progressive	-237.39	-239.01	-239.11	-239.10	-239.05	-239.04	-237.34	-236.30	-236.22	-236.17	-236.15	-236.10	-236.62
Quote Terreno		-237.39	-239.01	-239.11	-239.10	-239.05	-239.04	-237.34	-236.30	-236.22	-236.17	-236.15	-236.10	-236.62
Progetto	Dist. parziali		2.48	1.50	2.45	3.21								
	Dist. progressive		-239.04	-237.90	-236.24	-236.30	-236.23	-236.25	-236.25	-236.07	-236.05	-236.54	-236.54	
Quote Progetto			-239.04	-237.90	-236.24	-236.30	-236.23	-236.25	-236.25	-236.07	-236.05	-236.54	-236.54	

SEZIONE N. LOC-3

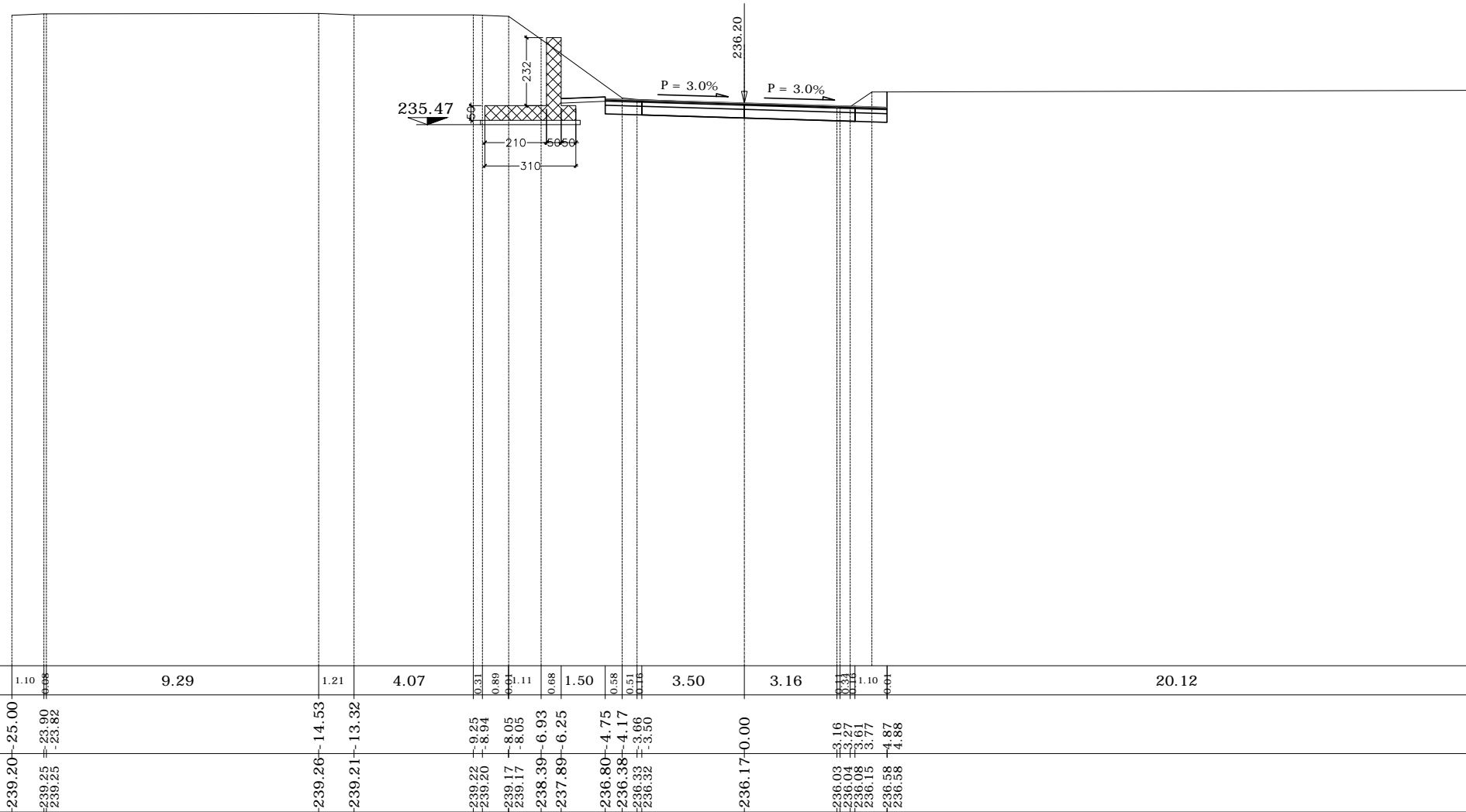
PROGR. 23.53
QP = 236.20

ml 11.92 da sez.n. LOC-2 ← → ml 10.16 a sez.n. LOC-4

SEZIONE N. LOC-3

Rilevato (mq)	0.00
Scavo (mq)	7.31
Scotico (m)	0.00
Bonifica (mq)	0.00
Terreno vegetale sx (mq)	0.32
Terreno vegetale dx (mq)	0.00
Usura (m)	7.28
Binder (m)	7.28
Base bitumata (m)	7.28
Fondazione (m)	7.28

MURO DI
SOSTEGNO
OS72



Terreno	Dist. parziali	1.10	9.29	1.21	4.07	0.31	0.89	0.61	0.68	1.50	0.58	3.50	3.16	1.10	20.12					
	Dist. progressive	-239.20	-239.25	-239.26	-239.21	-239.22	-239.20	-239.17	-238.39	-237.89	-236.80	-236.38	-236.33	-236.17	-236.03	-236.04	-236.15	-236.58	-236.64	
Quote Terreno		-239.20	-239.25	-239.26	-239.21	-239.22	-239.20	-239.17	-238.39	-237.89	-236.80	-236.38	-236.33	-236.17	-236.03	-236.04	-236.15	-236.58	-236.64	
Progetto	Dist. parziali					1.80	1.50	1.25	3.50	3.77	1.10									
	Dist. progressive					-239.17	-237.55	-236.35	-236.41	-236.34	-236.31	-236.20	-236.09	-236.06	-236.09	-236.06	-236.09	-236.06	-236.09	-236.06
Quote Progetto						-239.17	-237.55	-236.35	-236.41	-236.34	-236.31	-236.20	-236.09	-236.06	-236.09	-236.06	-236.09	-236.06	-236.09	-236.06

SEZIONE N. LOC-11

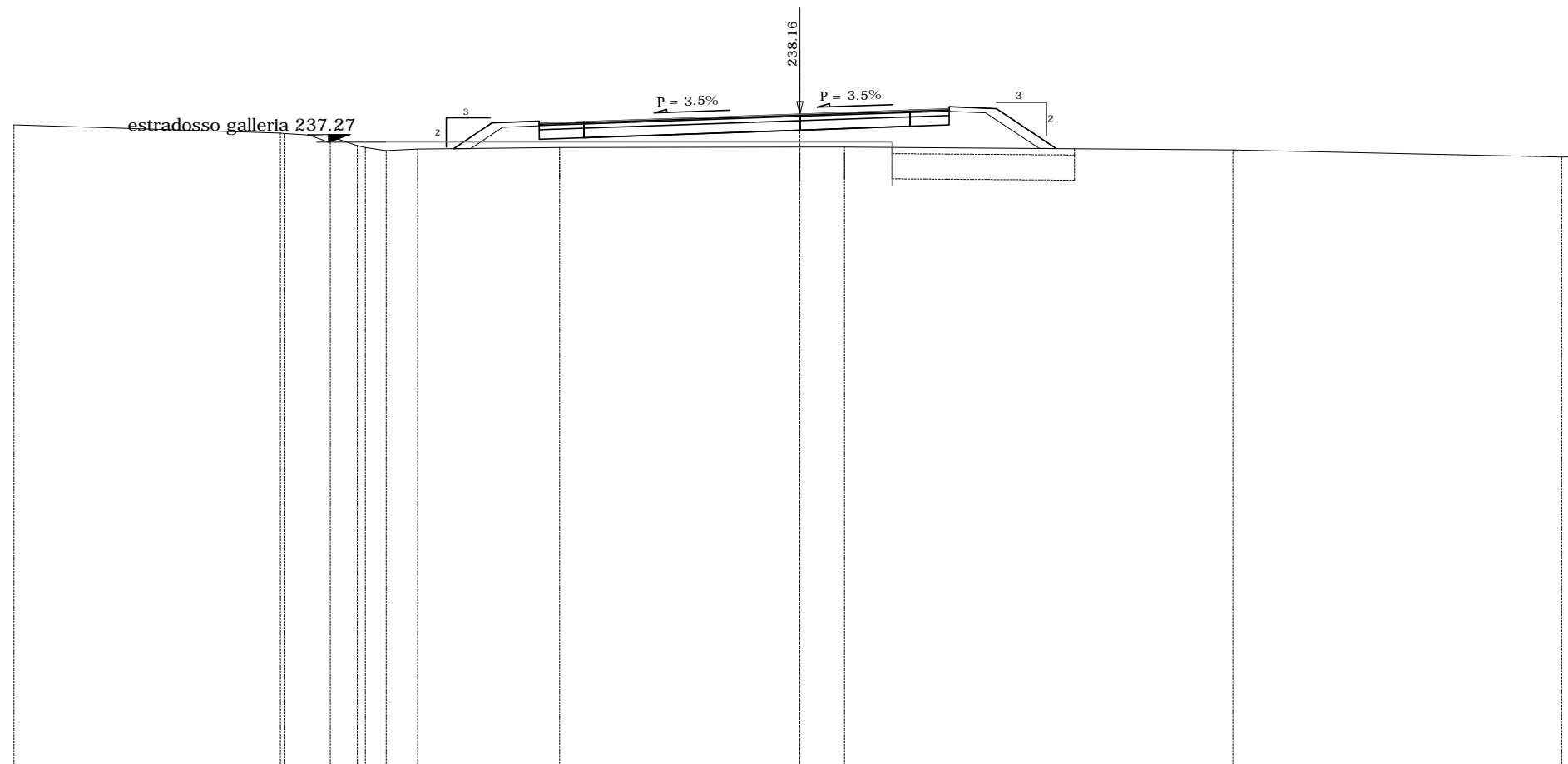
PROGR. 104.81

QP = 238.16

ml 7.61 da sez.n. LOC-10 ← → ml 7.61 a sez.n. LOC-12

SEZIONE N. LOC-11

Rilevato (mq)	11.90
Scavo (mq)	0.00
Scotico (m)	6.34
Bonifica (mq)	6.23
Terreno vegetale sx (mq)	0.75
Terreno vegetale dx (mq)	0.78
Usura (m)	12.18
Binder (m)	12.18
Base bitumata (m)	12.18
Fondazione (m)	12.18



Terreno	Dist. parziali	8.48	1.45	0.86	0.23	0.66	1.01	1.13	1.23	1.50	0.65	0.77	6.87	1.42	2.08	1.25	1.50	1.91	5.61	10.46	0.77	
	Dist. progressive	-237.82	-237.56	-237.55	-237.45	-237.15	-237.10	-237.00	-237.05	-237.06	-237.07	-237.09	-237.10	-237.11	-237.11	-237.10	-237.09	-237.08	-237.06	-237.02	-236.80	-236.81
Quote Terreno		-237.82	-237.56	-237.55	-237.45	-237.15	-237.10	-237.00	-237.05	-237.06	-237.07	-237.09	-237.10	-237.11	-237.11	-237.10	-237.09	-237.08	-237.06	-237.02	-236.80	-236.81
Progetto	Dist. parziali								1.23	1.50	1.42		6.87	3.50	1.25	1.50	1.91					
	Dist. progressive								-237.06	-237.88	-237.94	-237.87	-237.92	-238.16	-238.28	-238.33	-238.34	-237.06				
Quote Progetto									-237.06	-237.88	-237.94	-237.87	-237.92	-238.16	-238.28	-238.33	-238.34	-237.06				

SEZIONE N. LOC-12

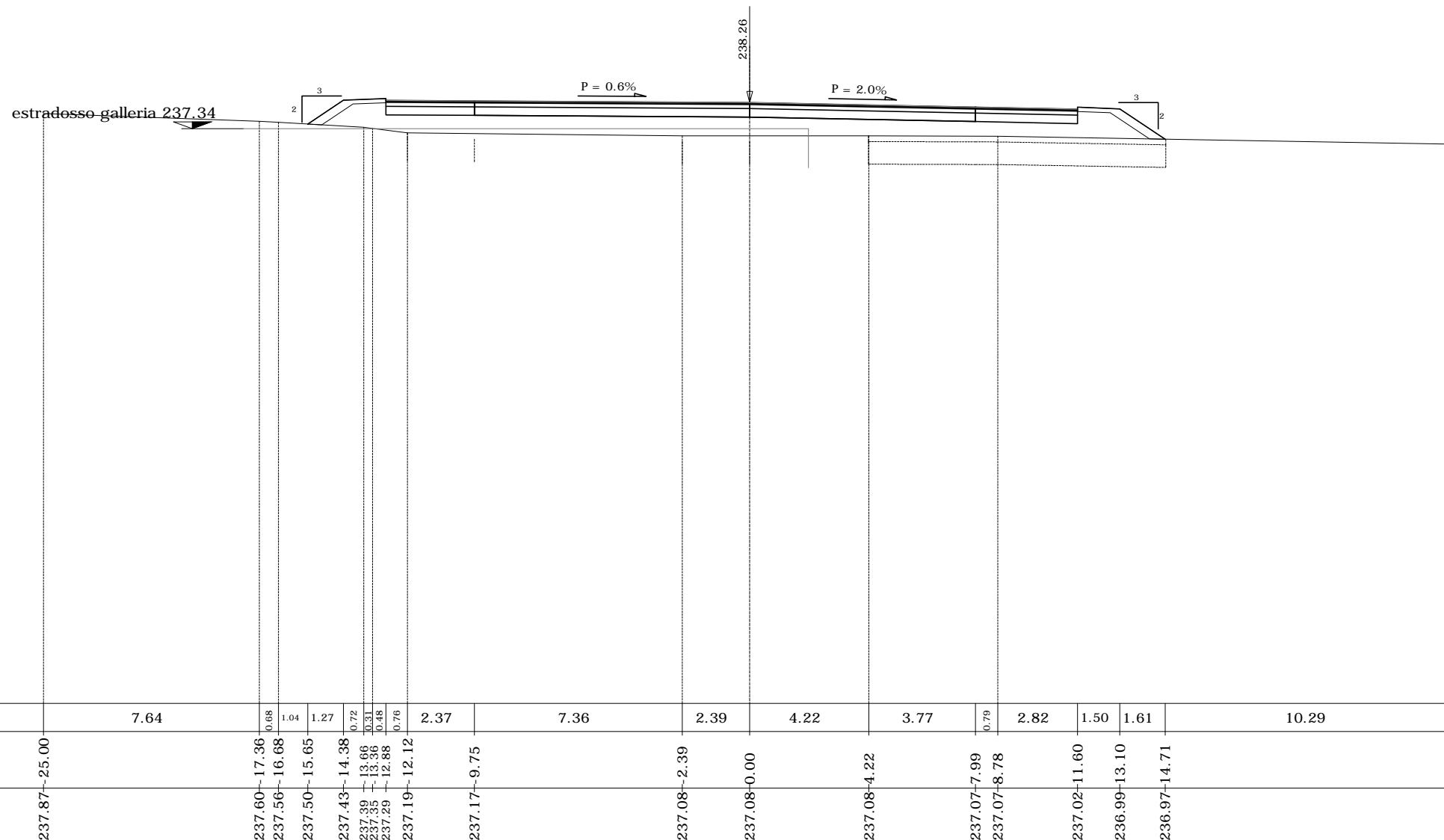
PROGR. 112.42

QP = 238.26

ml 7.61 da sez.n. LOC-11 ←

SEZIONE N. LOC-12

Rilevato (mq)	18.15
Scavo (mq)	0.00
Scotico (m)	14.08
Bonifica (mq)	11.27
Terreno vegetale sx (mq)	0.63
Terreno vegetale dx (mq)	0.74
Usura (m)	17.74
Binder (m)	17.74
Base bitumata (m)	17.74
Fondazione (m)	17.74



Terreno	Dist. parziali	7.64	0.68	1.04	1.27	0.72	0.31	0.48	0.76	2.37	7.36	2.39	4.22	3.77	0.79	2.82	1.50	1.61	10.29	
	Dist. progressive	-237.87	-237.60	-237.56	-237.50	-237.43	-237.39	-237.35	-237.29	-237.19	-237.17	-237.08	-237.08	-237.08	-237.08	-237.07	-237.07	-237.02	-236.99	-236.97
Quote Terreno		-237.87	-237.60	-237.56	-237.50	-237.43	-237.39	-237.35	-237.29	-237.19	-237.17	-237.08	-237.08	-237.08	-237.07	-237.07	-237.02	-236.99	-236.97	-236.79
Progetto	Dist. parziali				1.27	1.50				3.13		9.75		7.99		3.61	1.50	1.61		
	Dist. progressive				-237.50	-238.35				-238.41	-238.32		-238.26		-238.10		-238.03	-238.04	-236.97	
Quote Progetto					-237.50	-238.35			-238.41	-238.32		-238.26		-238.10		-238.03	-238.04	-236.97		