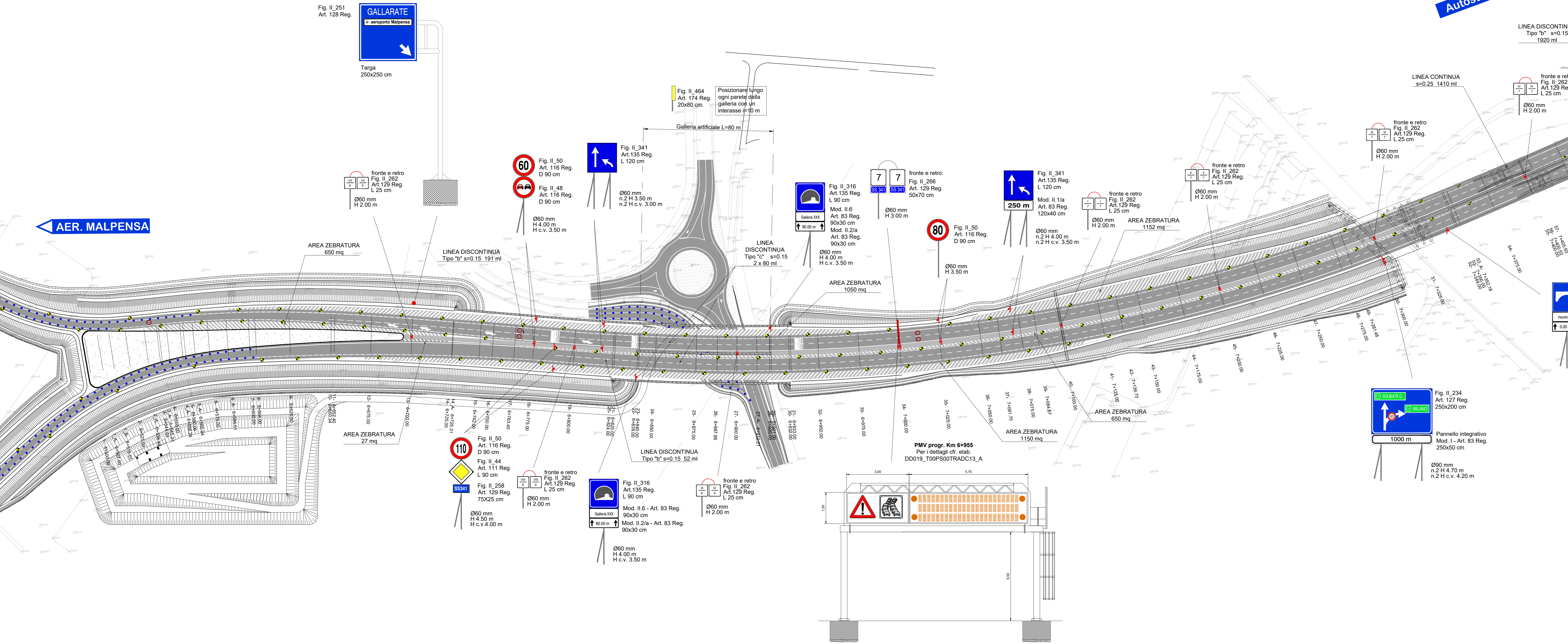


Autostrada A8

AER. MALPENSA



LEGENDA

- manto di usura drenante
- manto di usura drenante con colorazione più chiara
- strisce di margine con rumble strips
- rallentatori ottici
- limite di velocità in termospruzzato plastico dim. 2,40 x 3,00 m
- delineatore di margine Fig. II.463 Art. 173 Reg. C.d.S.
- marker stradale - Art. 153 Reg. C.d.S. Interasse: - i = 15 m tratti in rettilifio - i = 5 m tratti in curva

**anas** ANAS S.p.A.  
 Direzione Progettazione e Realizzazione Lavori

NUOVA S.S. 341 "GALLARATESE" - TRATTO DA SAMARATE A CONFINE CON LA PROVINCIA DI NOVARA - TRATTO NORD  
**STRALCIO FUNZIONALE DAL KM 6+500 (SVINCOLO S.S. 336 NORD) AL KM 8+844 (SVINCOLO AUTOSTRADA A8) "BRETTELLA DI GALLARATE"**

PROGETTO ESECUTIVO

<b>STUDIO CORONA</b>	<b>ING. RENATO DEL PRETE</b>	<b>ECOPLAN</b>	<b>EG</b>
<b>UNING</b>	<b>SETAC</b>	<b>ARKE</b>	<b>DOTI. GIORGIO DAMASO</b>
<b>G.A.M.</b>	<b>ING. VALERIO RIZZO</b>	<b>ING. VALERIO RIZZO</b>	<b>ING. RENATO DEL PRETE</b>

VISTO IL RESPONSABILE DEL PROCEDIMENTO: **ING. RENATO DEL PRETE**  
 RESPONSABILE DELLA PRESTAZIONE SPECIALISTICA: **ING. VALERIO RIZZO**  
 IL PROGETTISTA FIRMATARIO DELLA PRESTAZIONE: **ING. VALERIO RIZZO**  
 GEOLOGO: **ING. GIANFRANCO MONTERISI**  
 COORDINATORE DELLA SICUREZZA IN FASE DI PROGETTAZIONE: **ING. GIANFRANCO MONTERISI**

**DD 001** D-PROGETTO STRADALE  
 DD - SEGNALETICA ORIZZONTALE E VERTICALE  
 Planimetria segnaletica Asse principale - Tavola 01 di 03

CODICE PROGETTO	NOME FILE	REVISIONE	SCALA
DD001_POOP500TRAPN01_C.dwg			
PROGETTO	LIV. PROJ.	N. PROJ.	
M1533	E	1801	
CODICE ELAB.			
P00PS00TRAPN01			
D	EMMISSIONE A SEGUITO DI ISTRUTTORIA INTERNA ANAS	MARZO 2021	ING. VALERIO RIZZO
C	EMMISSIONE A SEGUITO DI ISTRUTTORIA INTERNA ANAS	OCTOBRE 2020	ING. VALERIO RIZZO
A	EMMISSIONE	LUGLIO 2020	ING. VALERIO RIZZO
REV.	DESCRIZIONE	DATA	REDAITTO VERIFICATO APPROVATO

