

Inerimenti	Area inerimento arboreo-arbustivo	Cod. intervento	Numero esemplari per specie														
			Alberi					Arbusti					Alberi				
			Acer campestre	Corylus betulus	Celtis australis	Quercus robur	Quercus petraea	Corylus avellana	Cytisus scoparius	Ilex aquifolium	Genista germanica	Juniperus communis	Rhamnus frangula	Sambucus nigra	Cornus sanguinea	Crataegus monogyna	Viburnum opulus
22270	22270	T06-01	495	15	186	1217	1217	1217	4	619	4	5	10	20	185	15	
3980	3980	T06-01bis	88	332	221	221	221	221	111	111	111	221	221	442	332	332	
2040	2040	T06-02	465	1070	1113	1113	1113	1113	557	557	557	1113	1113	2227	1070	1070	
24523	19795	T06-03	439	1445	1096	1096	1096	1096	548	548	548	1096	1096	2193	1445	1445	
10380	10380	T06-04	224	840	560	560	560	560	280	280	280	560	560	1120	840	840	
12455	12455	T06-05	277	1038	693	693	693	693	346	346	346	693	693	1386	1038	1038	
2800	2800	T06-06	62	233	156	156	156	156	78	78	78	156	156	311	233	233	
2255	2255	T06-07	50	188	125	125	125	125	63	63	63	125	125	251	188	188	
11330	11330	T06-08	294	1109	735	735	735	735	368	368	368	735	735	1470	1109	1109	
114457	106445	TOTALE PIANTE	2374	8904	5936	5936	5936	5936	2968	2968	2968	5936	5936	11872	8904	8904	

Caratteristiche di fornitura: alberi in zolla a contenitore, h all'impianto 2,5-3,0 m  
Caratteristiche fornitura: arbusti in zolla a contenitore, con h all'impianto pari a 80 - 100 cm

**TIPOLOGICO 11 - RICOSTITUZIONE ORLO BOSCHIVO**

Area inerimento	Lunghezza	Cod. intervento	Numero esemplari per specie									
			Alberi					Arbusti				
			Acer campestre	Fraxinus ornus	Corylus avellana	Ilex aquifolium	Juniperus communis	Rhamnus frangula	Sambucus nigra	Cornus sanguinea	Crataegus monogyna	
540	180	T11-01	27	27	27	13	13	13	40	40	40	
555	185	T11-02	27	27	27	14	14	14	41	41	41	
900	300	T11-03	18	18	18	10	10	10	29	29	29	
915	305	T11-04	45	45	45	23	23	23	68	68	68	
930	310	T11-05	46	46	46	23	23	23	69	69	69	
3330	1110	TOTALE PIANTE	164	164	164	82	82	82	247	247	247	

Caratteristiche di fornitura: alberi in zolla a contenitore, h all'impianto 2,5-3,0 m  
Caratteristiche fornitura: arbusti in zolla a contenitore, con h all'impianto pari a 80 - 100 cm

**TIPOLOGICO 12 - FASCIA ARBUSTIVA IN SCARPATA**

Area	Cod. intervento	Numero esemplari per specie									
		Alberi					Arbusti				
		Acer campestre	Fraxinus ornus	Corylus avellana	Cytisus scoparius	Genista germanica	Juniperus communis	Rhamnus frangula	Sambucus nigra	Cornus sanguinea	Crataegus monogyna
714	T09-01	14	14	69	69	55	55	55	69	69	69
660	T09-02	14	14	64	64	51	51	51	64	64	64
625	T09-03	0	0	80	80	36	36	36	80	80	80
6035	T09-03	117	117	586	586	469	469	469	586	586	586
8034	TOTALE PIANTE	144	144	799	799	611	611	611	790	790	789

Caratteristiche di fornitura: alberi in zolla a contenitore, h all'impianto 2,5-3,0 m  
Caratteristiche fornitura: arbusti in zolla a contenitore, con h all'impianto pari a 80 - 100 cm

**TIPOLOGICO 20 - SOTTOPANTAGIONE ARBUSTIVA**

Area	Cod. intervento	Numero esemplari per specie					
		Arbusti	Alberi	Alberi	Alberi	Alberi	Alberi
		Taxus carolinensis	Thuja occidentalis	Lonicera xylosteum	Buxus sempervirens	Hedera helix	Yucca filamentosa
3070	T10-01	10	10	38	38	38	38
3025	T10-02	107	107	561	561	453	453
6095	TOTALE PIANTE	216	216	1130	1130	914	914

Caratteristiche di fornitura: arbusti in zolla a contenitore, con h all'impianto pari a 80 - 100 cm

**TIPOLOGICO 17 - QUANTITA' DI PRESTO IMPIEGO DURANTE LE OPERAZIONI DI RINFOLTIMENTO**

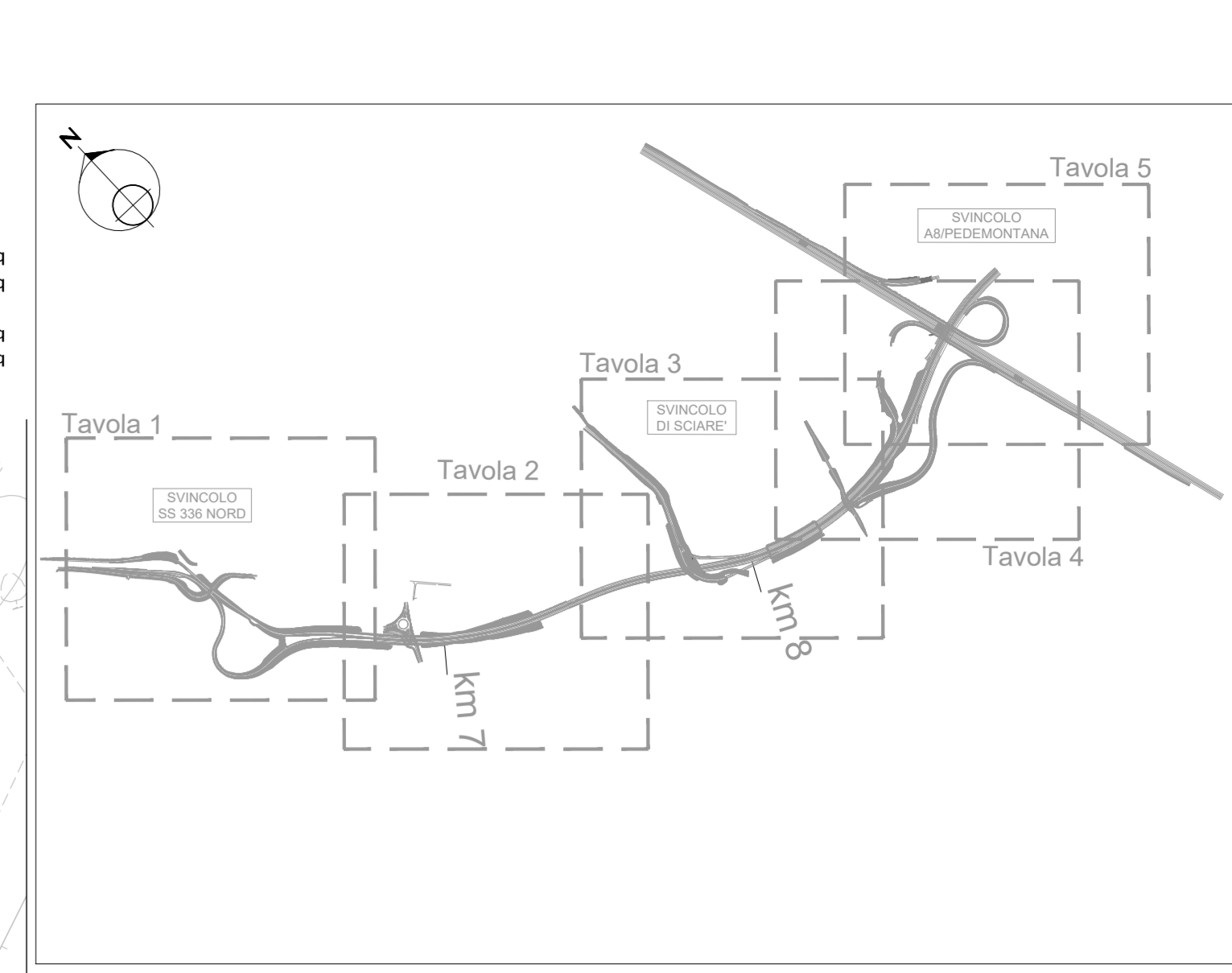
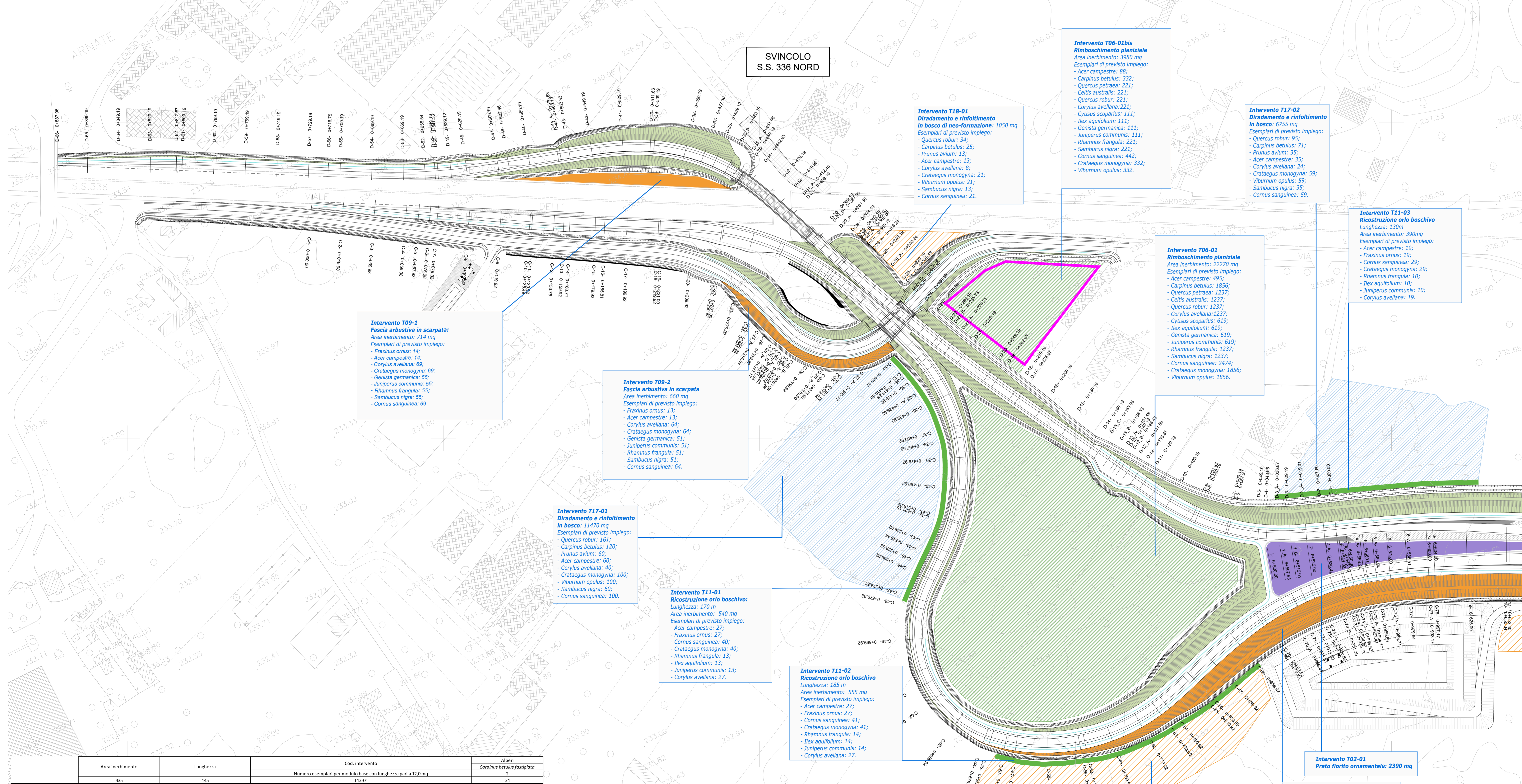
Area	Cod. intervento	Numero esemplari per specie									
		Alberi					Arbusti				
		Quercus robur	Corylus betulus	Prunus avium	Acer campestre	Corylus avellana	Crataegus monogyna	Viburnum opulus	Sambucus nigra	Cornus sanguinea	
13470	T17-01	140,00	105,00	52,50	52,50	87,5	87,5	87,5	52,5	87,5	
975	T17-02	161	120	60	60	40	40	40	100	100	
14730	T17-03	95	71	35	35	24	24	24	59	59	
8020	T17-04	206	155	77	77	52	52	52	129	129	
8155	TOTALE PIANTE	623	453	229	229	136	136	136	264	264	

Caratteristiche di fornitura: alberi in zolla a contenitore, h all'impianto 2,5-3,0 m  
Caratteristiche fornitura: arbusti in zolla a contenitore, con h all'impianto pari a 80 - 100 cm

**TIPOLOGICO 18 - QUANTITA' DI PRESTO IMPIEGO DURANTE LE OPERAZIONI DI RINFOLTIMENTO**

Area	Cod. intervento	Numero esemplari per specie									
		Alberi					Arbusti				
		Quercus robur	Corylus betulus	Prunus avium	Acer campestre	Corylus avellana	Crataegus monogyna	Viburnum opulus	Sambucus nigra	Cornus sanguinea	
1050	T18-01	34	25	13	13	8	8	21	21	21	
5830	T18-02	387	340	70	70	47	47	117	117	117	
10000	T18-03	50	38	19	19	13	13	31	31	31	
27400	TOTALE PIANTE	678	669	329	329	220	220	549	549	549	

Caratteristiche di fornitura: alberi in zolla a contenitore, h all'impianto 2,5-3,0 m  
Caratteristiche fornitura: arbusti in zolla a contenitore, con h all'impianto pari a 80 - 100 cm



**Area di cantiere**  
**Recupero agricolo area di cantiere (interventi tipo RAC)**

**Opere di mitigazione**

- 00 rinverdimento area di risulta
- 02 prato fiorito ornamentale
- 05 rinverdimento scarpate e rilevati a media inclinazione
- 07 rimboscimento in scarpata
- 09 fascia arbustiva in scarpata
- 10 sottopiantagione arbustiva
- 11 ricostruzione orlo boschivo
- 12 fiare monospecifico arboreo a sesto di 8 mt

**Opere di compensazione**

**Rimboscimenti**

- 06 rimboscimento pluriennale
- 17 diradamento e rinfoltimento in bosco

**Opere di ingegneria naturalistica**

- 16 protezione di versante con elementi anterosivi, inerbimento e difesa spontanea in massi

**Opere selvicolturali**

- 18 diradamento e rinfoltimento in bosco di neo formazione

**Opere di deframmentazione faunistica in progetto**

- varco faunistico
- sottovia in viadotto
- Si veda l'elaborato EA 012 - TO0IA00MBD01 - Varchi faunistici - Attestamento

**ANAS S.p.A.**  
 Direzione Progettazione e Realizzazione Lavori

NUOVA S.S. 341 "GALLARATESE" - TRATTO DA SAMARATE A CONFINE CON LA PROVINCIA DI NOVARA - TRATTO NORD

**STRALCIO FUNZIONALE DAL KM 6+500 (SVINCOLO S.S. 336 NORD) AL KM 8+844 (SALINCOLO AUTOSTRADA A8) "BRETTELLA DI GALLARATE"**

**PROGETTO ESECUTIVO**

**EA 002**  
 EA - OPERE A VERDE  
 Planimetria di progetto, Tav.1 di 5

CODICE PROGETTO: EA002 - TO0IA00MBP01\_B.dwg  
 REVISIONE: B  
 SCALA: 1:1.000  
 DATA: 18/01/2021  
 REDATTO: ING. VALERIO BAUETTI  
 VERIFICATO: ING. VALERIO BAUETTI  
 APPROVATO: ING. RENATO DEL PRETE