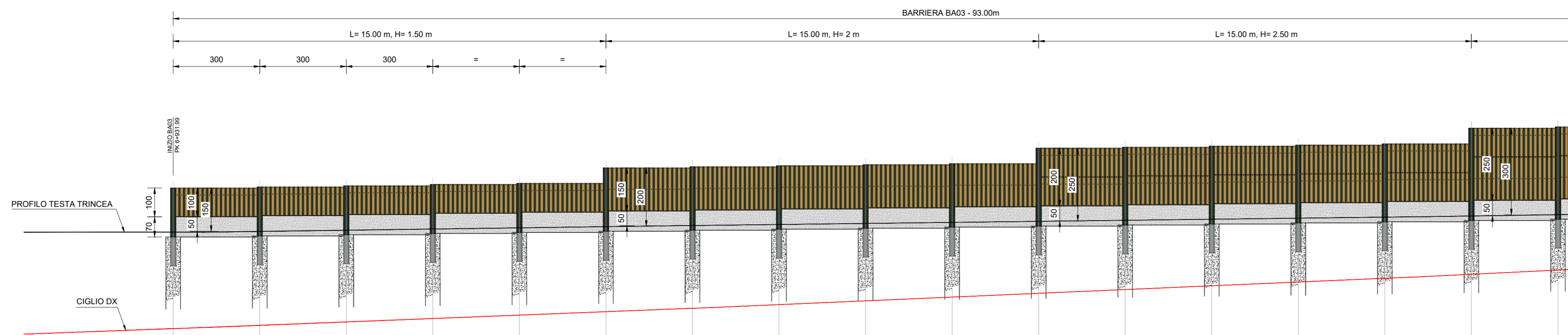


**PROSPETTO BARRIERA ACUSTICA**

BA03 - L=93.00 m

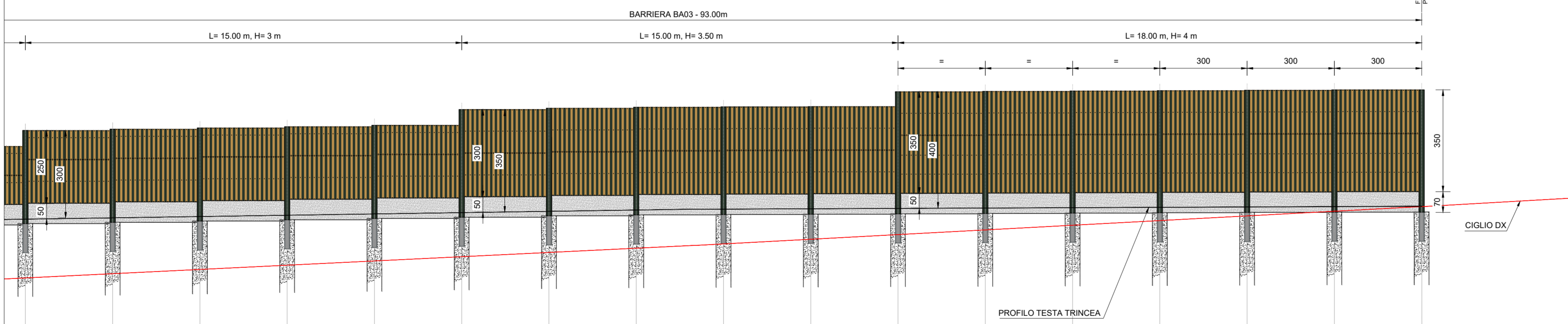


Q.RIF. 228.000 1:100

No. SEZIONI	30	31											32						33
Pk ASSE DI TRACCIAMENTO	6932.00	6933.00											6950.00						6975.00
DISTANZE PARZIALI CIGLIO DX	1.00	17.00										25.00							
QUOTA PROGETTO CIGLIO DX	231.78	231.81											232.48						233.56
No. MONTANTI	1	2	3	4	5	6	7	8	9	10	11	12	13	14	15	16	17		
DISTANZE PROGRESSIVE	0.000	3.000	6.000	9.000	12.000	15.000	18.000	21.000	24.000	27.000	30.000	33.000	36.000	39.000	42.000	45.000	48.000		
DISTANZE PARZIALI		3.000	3.000	3.000	3.000	3.000	3.000	3.000	3.000	3.000	3.000	3.000	3.000	3.000	3.000	3.000	3.000		
QUOTE TERRENO PROGETTO	234.95 - 235.12	234.99 - 235.15	235.03 - 235.19	235.07 - 235.23	235.11 - 235.27	235.15 - 235.31	235.19 - 235.35	235.22 - 235.39	235.26 - 235.42	235.29 - 235.46	235.33 - 235.49	235.37 - 235.55	235.40 - 235.57	235.44 - 235.60	235.48 - 235.64	235.52 - 235.68	235.57 - 235.72		
QUOTE TESTA TUBO ACCIAIO	234.95	234.99	235.03	235.07	235.11	235.15	235.19	235.22	235.26	235.29	235.33	235.37	235.40	235.44	235.48	235.52	235.57		

**PROSPETTO BARRIERA ACUSTICA**

BA03 - L=93.00 m



Q.RIF. 228.000 1:100

No. SEZIONI																34			35
Pk ASSE DI TRACCIAMENTO																7000.00			7025.00
DISTANZE PARZIALI CIGLIO DX	25.00															25.00			25.00
QUOTA PROGETTO CIGLIO DX																234.77			236.11
No. MONTANTI	16	17	18	19	20	21	22	23	24	25	26	27	28	29	30	31	32		
DISTANZE PROGRESSIVE	45.000	48.000	51.000	54.000	57.000	60.000	63.000	66.000	69.000	72.000	75.000	78.000	81.000	84.000	87.000	90.000	93.000		
DISTANZE PARZIALI		3.000	3.000	3.000	3.000	3.000	3.000	3.000	3.000	3.000	3.000	3.000	3.000	3.000	3.000	3.000			
QUOTE TERRENO PROGETTO	235.52 - 235.68	235.57 - 235.72	235.61 - 235.77	235.66 - 235.81	235.70 - 235.86	235.75 - 235.90	235.79 - 235.95	235.82 - 235.99	235.84 - 236.02	235.85 - 236.04	235.86 - 236.05	235.87 - 236.06	235.88 - 236.07	235.89 - 236.08	235.91 - 236.10	235.92 - 236.11	235.92 - 236.12		
QUOTE TESTA TUBO ACCIAIO	235.52	235.57	235.61	235.66	235.70	235.75	235.79	235.82	235.84	235.85	235.86	235.87	235.88	235.89	235.91	235.92	235.92		

**RICHIAMI AD ALTRI ELABORATI**

PLANIMETRIA D'INSIEME	EB002 - T00IA01AMBPP01A
PLANIMETRIA DI DETTAGLIO	EB003 - T00IA01AMBPP02A
PROSPETTI TIPO BARRIERA IN LEGNO	EB007 - T00IA01AMBDI03A
SEZIONI TIPO	EB004 - T00IA01AMBST01A

**anas ANAS S.p.A.**  
GRUPPO FS ITALIANE Direzione Progettazione e Realizzazione Lavori

**NUOVA S.S. 341 "GALLARATESE" - TRATTO DA SAMARATE A CONFINE CON LA PROVINCIA DI NOVARA - TRATTO NORD**  
**STRALCIO FUNZIONALE DAL KM 6+500 (SVINCOLO S.S. 336 NORD) AL KM 8+844 (SVINCOLO AUTOSTRADA A8) "BRETTELLA DI GALLARATE"**

**PROGETTO ESECUTIVO**

<b>STUDIO CORONA</b> Ing. Renato Vaira Cofe Ing. Reg. 6 Cassa di Piacenza N° 483/98	<b>UNING</b> Ing. Renato Vaira Cofe Ing. Reg. 6 Cassa di Piacenza N° 483/98	<b>GA&amp;M</b> Prof. Ing. Matteo Ranieri Cofe Ing. Reg. 6 Bari e provincia N° 112	<b>ING. RENATO DEL PRETE</b> Cofe Ing. Reg. 6 Bari e provincia N° 5073	<b>ECOPLAN</b> Arch. Nicoletta Fratini Cofe Ing. Reg. 6 Bari e provincia N° 44433	<b>SETAC</b> Società di Ingegneria Trasporti Ambiente Costruzioni Prof. Ing. Luigi Montersì Cofe Ing. Reg. 6 Bari e provincia N° 112	<b>ARKE</b> INGEGNERIA S.p.A. Ing. Gioacchino Argarano Cofe Ing. Reg. 6 Bari e provincia N° 8079	<b>GA&amp;M</b> Dott. Geol. Danilo Gallo Cofe Ing. Reg. 6 Bari e provincia N° 112
---	---	--	---	---	--	---	---

VISTO IL RESPONSABILE DEL PROCEDIMENTO: Dott. Ing. Giancarlo LUONGO

RESPONSABILE INTEGRAZIONE DELLE PRESTAZIONI SPECIALISTICHE: Ing. Renato DEL PRETE

IL PROGETTISTA FIRMATARIO DELLA PRESTAZIONE: Ing. Renato BAJETTI

GEOLOGO: Prof. Ing. Geol. Luigi MONTERSÌ

COORDINATORE DELLA SICUREZZA IN FASE DI PROGETTAZIONE: Ing. Gaetano RANIERI

**EB 016** **E-MITIGAZIONE AMBIENTALE**  
**EB - BARRIERE ACUSTICHE**  
Prospetto barriera 03

CODICE PROGETTO: EB016 - T00IA01AMBPS05\_A.dwg  
PROGETTO: M I 5 3 3 E 18 0 1  
NOME FILE: EB016 - T00IA01AMBPS05\_A.dwg  
REVISIONE: A  
SCALA: 1:100

REVISIONE	DESCRIZIONE	DATA	REDATTO	VERIFICATO	APPROVATO
A	EMISSIONE	Maggio 2021		ING. VALERIO BAJETTI	ING. RENATO DEL PRETE