



ANAS S.p.A.

Direzione Progettazione e Realizzazione Lavori

NUOVA S.S. 341 "GALLARATESE" - TRATTO DA SAMARATE A CONFINE  
CON LA PROVINCIA DI NOVARA - TRATTO NORD

STRALCIO FUNZIONALE DAL KM 6+500 (SVINCOLO S.S. 336 NORD)  
AL KM 8+844 (SVINCOLO AUTOSTRADA A8)  
"BRETTELLA DI GALLARATE"

PROGETTO ESECUTIVO

		<b>ING. RENATO DEL PRETE</b>		
	Ing. Valerio Bajetti Ordine degli Ingg. di Roma e provincia n° A-26211	Ing. Renato Del Prete Ordine degli Ingg. di Bari e provincia n° 5073	Arch. Nicoletta Frattini Ordine degli Arch. di Torino e provincia n° A-8433	Ing. Gabriele Incecchi Ordine degli Ingg. di Roma e provincia n° A-12102
Ing. Renato Vaira (Ordine degli Ingg. di Torino e Provincia n° 4663 W)		<b>SETAC Srl</b> Servizi & Engineering Trasporti Ambiente Costruzioni	<b>ARKE' INGENGERIA s.r.l.</b> Via Preparatore Trapani, n. 4 - 70126 Bari	<b>DOTT. GEOL. DANILO GALLO</b>
	Prof. Ing. Matteo Ranieri Ordine degli Ingg. di Bari e provincia n° 1137	Prof. Ing. Luigi Monterisi Ordine degli Ingg. di Bari e provincia n° 1771	Ing. Giocchino Angarano Ordine degli Ingg. di Bari e provincia n° 5970	Dott. Geol. Danilo Gallo Ordine dei Geologi della Regione Puglia n° 588

VISTO: IL RESPONSABILE DEL PROCEDIMENTO	RESPONSABILE INTEGRAZIONE DELLE PRESTAZIONI SPECIALISTICHE	IL PROGETTISTA FIRMATARIO DELLA PRESTAZIONE	GEOLOGO	COORDINATORE DELLA SICUREZZA IN FASE DI PROGETTAZIONE
Dott. Ing. Giancarlo LUONGO	Ing. Renato DEL PRETE	Ing. Valerio BAJETTI	Prof. Ing. Geol. Luigi MONTERISI	Ing. Gaetano RANIERI

<b>FD016</b>	<b>F-PROGETTO IDRAULICO</b> <b>FD- STUDIO DI COMPATIBILITÀ IDROLOGICA ED IDRAULICA DEI TORRENTI RILE E TENORE</b> Post-intervento soluzione PD (TR=20 anni) - Metodo Hortoniano - Quota argine nominale - Scenari da T.7.5 a T.7.8				
	CODICE PROGETTO PROGETTO      LIV. PROG.      N. PROG. MI533      E      1801		NOME FILE FD016-P00ID03IDRPL13_A.dwg		REVISIONE A

CODICE ELAB. P00ID03IDRPL13		REVISIONE A	SCALA: -
-----------------------------	--	-------------	----------

C					
B					
A	EMISSIONE	Maggio 2021	ING. NICOLA DEL DUCA	ING. VALERIO BAJETTI	ING. RENATO DEL PRETE
REV.	DESCRIZIONE	DATA	REDATTO	VERIFICATO	APPROVATO

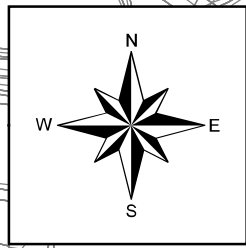
Scenario: SIMULAZIONE Tr = 20 ANNI - POST INTERVENTO - METODO HORTONIANO - LIVELLI IDRICI - ISTANTE t = 13h

**Legenda**

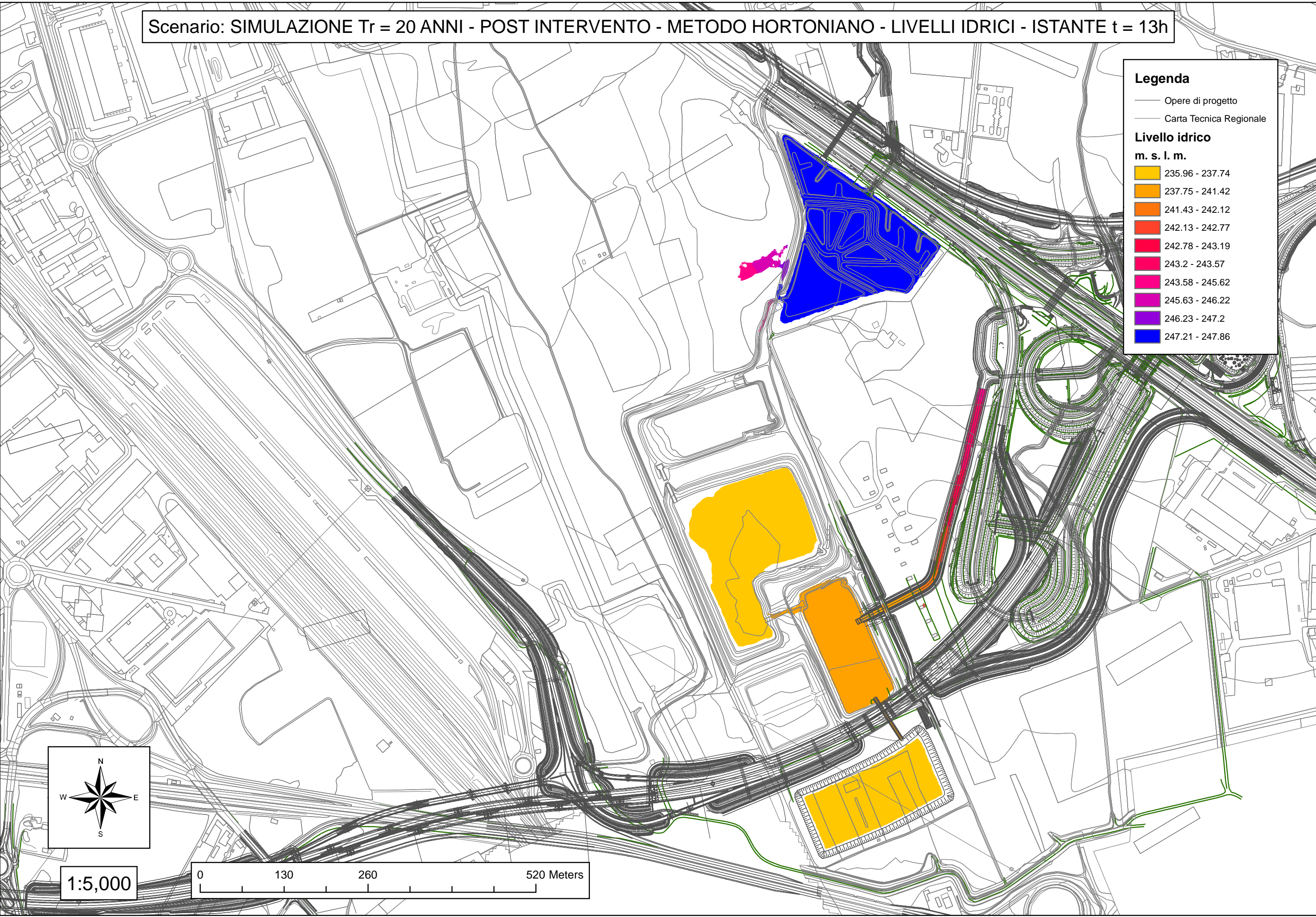
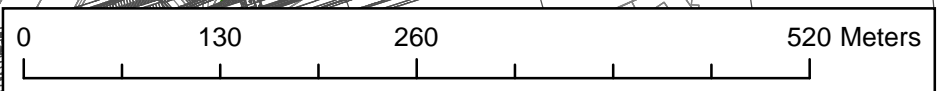
- Opere di progetto
- Carta Tecnica Regionale

**Livello idrico**  
m. s. l. m.

235.96 - 237.74
237.75 - 241.42
241.43 - 242.12
242.13 - 242.77
242.78 - 243.19
243.2 - 243.57
243.58 - 245.62
245.63 - 246.22
246.23 - 247.2
247.21 - 247.86



1:5,000



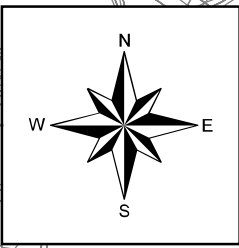
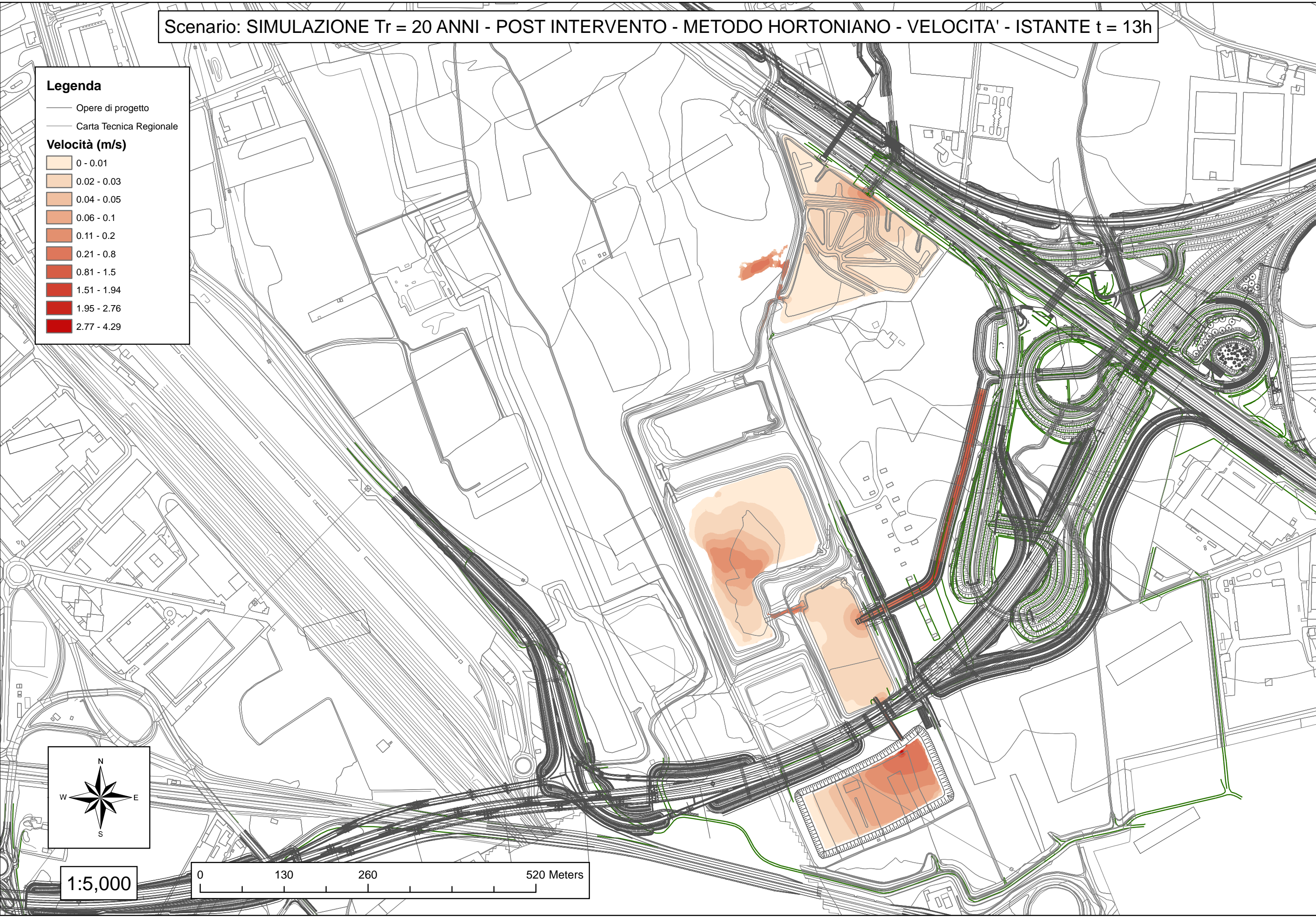
Scenario: SIMULAZIONE Tr = 20 ANNI - POST INTERVENTO - METODO HORTONIANO - VELOCITA' - ISTANTE t = 13h

**Legenda**

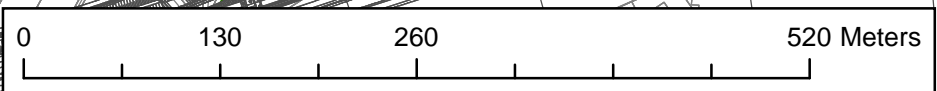
- Opere di progetto
- Carta Tecnica Regionale

**Velocità (m/s)**

- 0 - 0.01
- 0.02 - 0.03
- 0.04 - 0.05
- 0.06 - 0.1
- 0.11 - 0.2
- 0.21 - 0.8
- 0.81 - 1.5
- 1.51 - 1.94
- 1.95 - 2.76
- 2.77 - 4.29



1:5,000



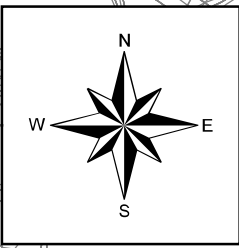
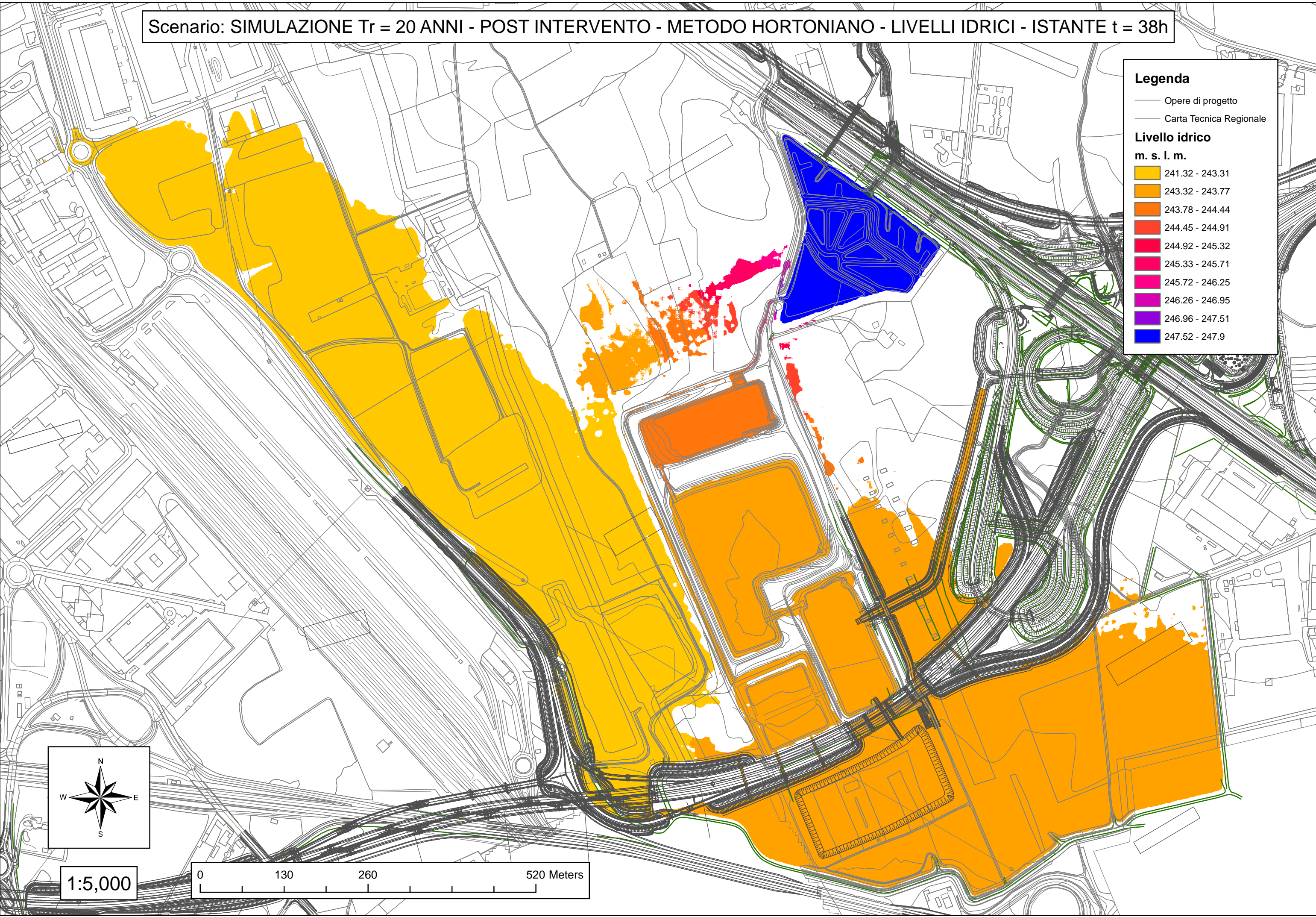
Scenario: SIMULAZIONE Tr = 20 ANNI - POST INTERVENTO - METODO HORTONIANO - LIVELLI IDRICI - ISTANTE t = 38h

**Legenda**

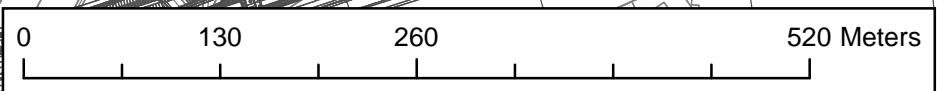
- Opere di progetto
- Carta Tecnica Regionale

**Livello idrico**  
m. s. l. m.

241.32 - 243.31
243.32 - 243.77
243.78 - 244.44
244.45 - 244.91
244.92 - 245.32
245.33 - 245.71
245.72 - 246.25
246.26 - 246.95
246.96 - 247.51
247.52 - 247.9



1:5,000



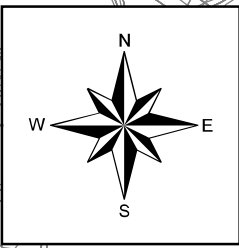
Scenario: SIMULAZIONE Tr = 20 ANNI - POST INTERVENTO - METODO HORTONIANO - VELOCITA' - ISTANTE t = 38h

**Legenda**

- Opere di progetto
- Carta Tecnica Regionale

**Velocità (m/s)**

0 - 0.01
0.02 - 0.03
0.04 - 0.05
0.06 - 0.08
0.09 - 0.12
0.13 - 0.2
0.21 - 0.35
0.36 - 0.46
0.47 - 0.59
0.6 - 0.9



1:5,000

