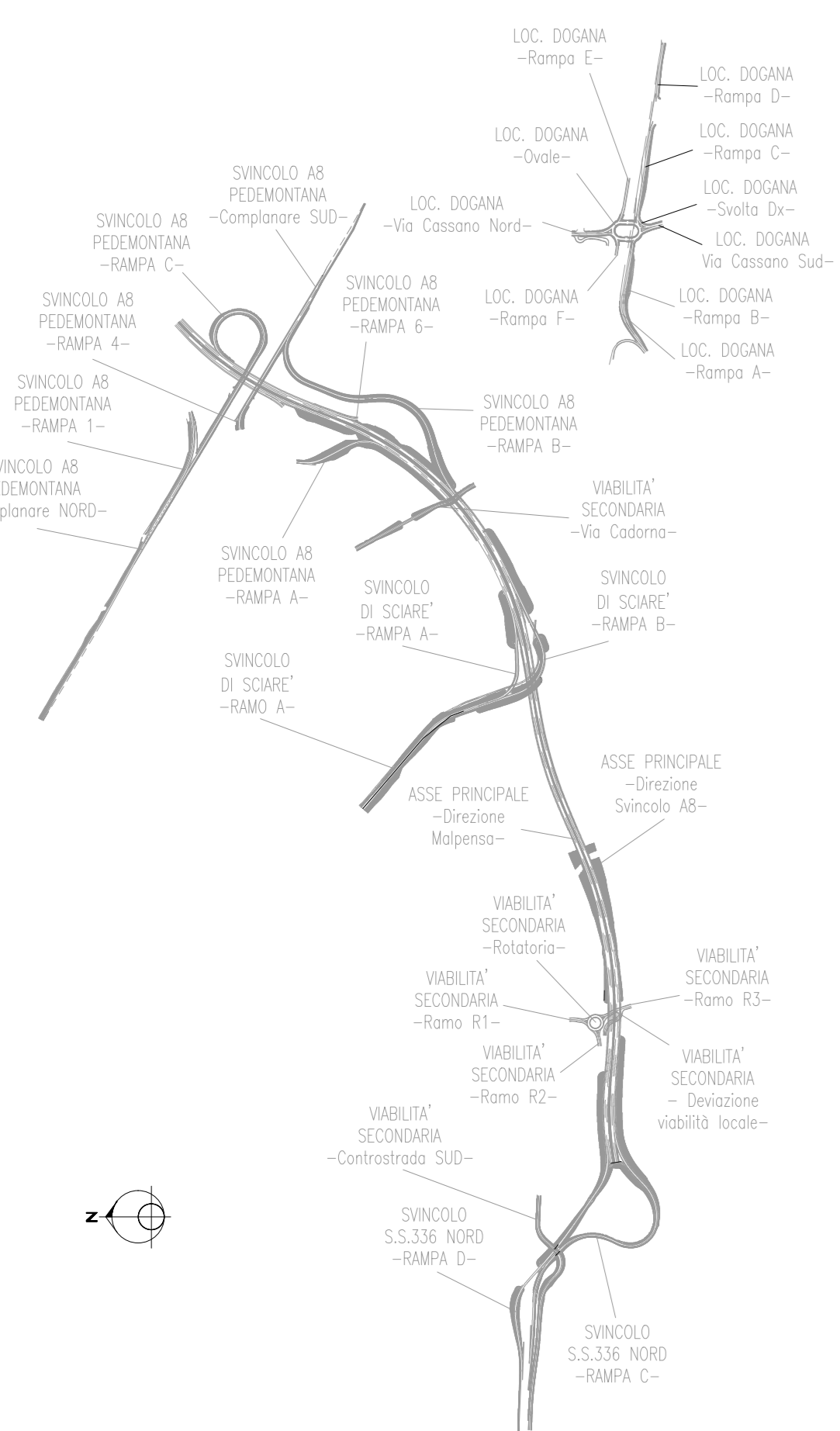


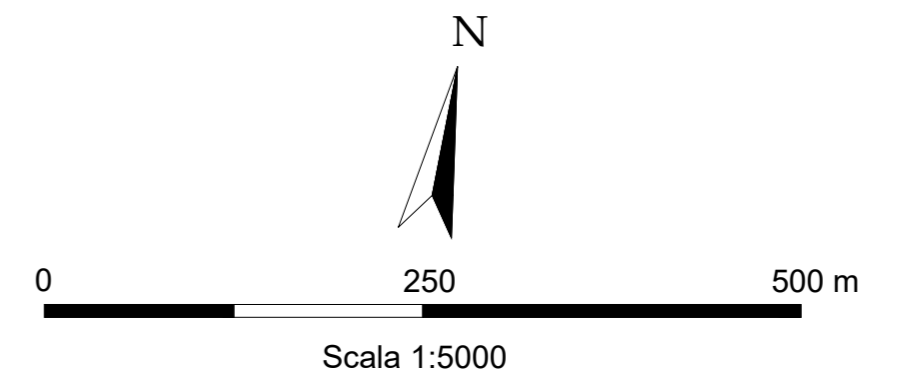
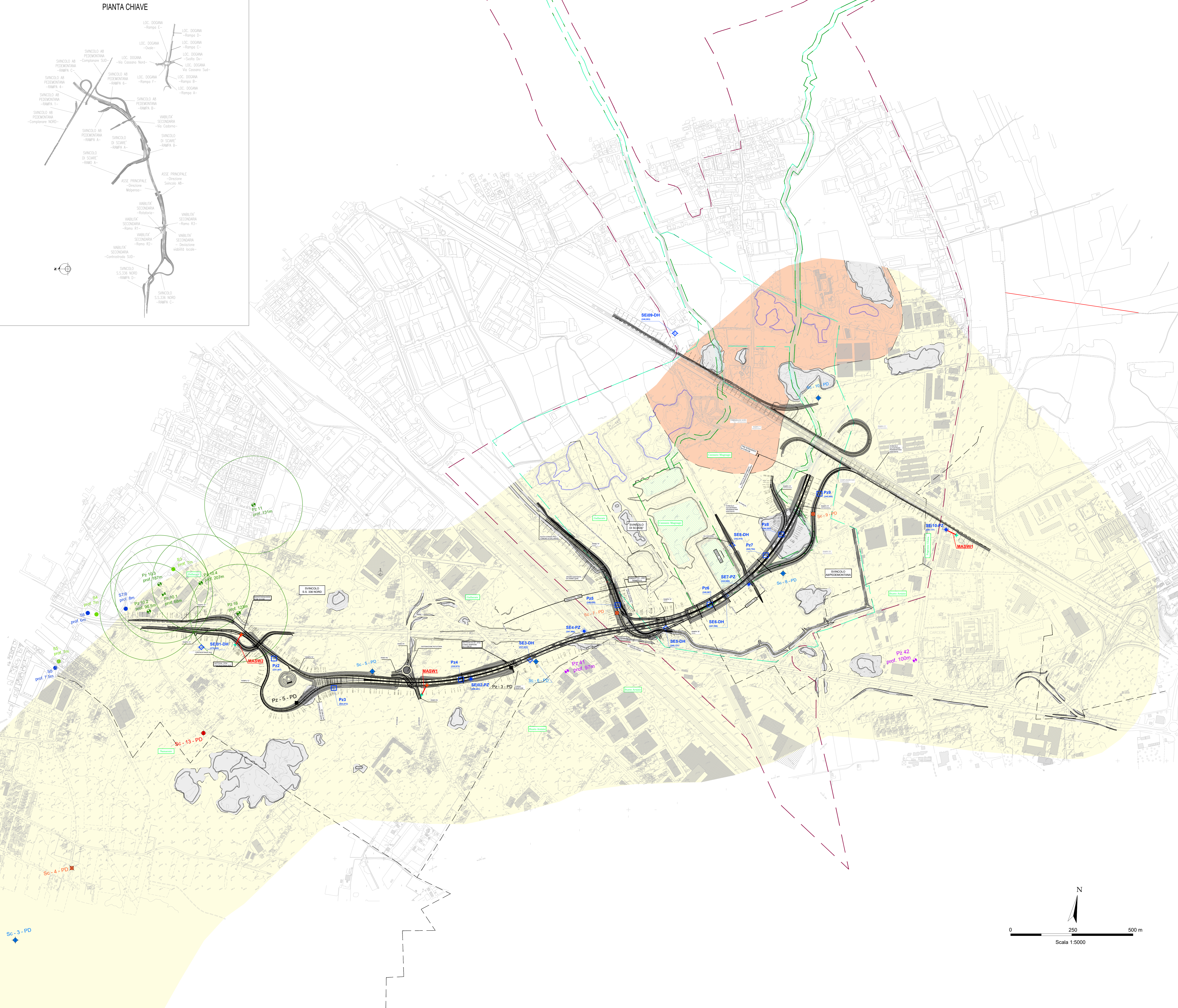
PIANTA CHIAVE



LEGENDA	
DEPOSITI FLUVIOGLACIALI (PLEISTOCENE)	
FGWR	Ghiaie eterometriche, poligeniche, con locali ciottoli a blocchi in matrice sabbioso-limosa e subordinata sabbia limosa con ghiaia
CATEGORIE DI SOTTOSUOLO (NTC 2018)	
Depositi di terreni a grana grossa mediamente addensati o terreni a grana fina mediamente consistenti con profondità del substrato superiori a 30 m, caratterizzati da un miglioramento delle proprietà meccaniche con la profondità e da valori di velocità equivalente compresi tra 180 m/s e 360 m/s.	
R	Depositi di origine antropica
DEPOSITI EOLICI (OCENE)	
LO	Limo sabbioso-argilloso di colore rossastro (LOESS)
ELEMENTI DI GEOMORFOLOGIA	
-----	Principali scarpate di origine antropica (altezza > 3m)
-----	Orlo di scarpata di terrazzo fluviale
SIMBOLI	
-----	Limiti geologici incerti
-----	Confini comunali
-----	Pozzi ad uso industriale
-----	Pozzi pubblici ad uso idropotabile
-----	Fascia di rispetto dei pozzi
-----	Reticolo idrografico principale
DELIMITAZIONE DELLE FASCE FLUVIALI (PAI)	
-----	Limite tra Fascia A e Fascia B
-----	Limite tra Fascia B e Fascia C
-----	Limite esterno Fascia C
-----	Limite di progetto tra Fascia B e Fascia C

LEGENDA	
INDAGINI GEONOSTICHE - PROGETTO DEFINITIVO	
◆	Sondaggi a carotaggio continuo attrezzati con piezometri (2010)
◆	Sondaggi a carotaggio continuo attrezzati per prove Down Hole (2010)
◆	Sondaggi a carotaggio continuo non attrezzati (2010)
◆	Pozzetti esplorativi con prove di carico su piastra (2010)
INDAGINI GEONOSTICHE INTEGRATIVE - 2018/2019	
◆ Sn_DH	Sondaggio a C.C. con Down-Hole (2018)
◆ Sn_PZ	Sondaggio a C.C. con Piezometro (2018/2019)
◆ Pzn	Pozzetto geonostico (2018/2019)
MASW	Prove MASW
+	Stesa Sismica Inizio
+	Stesa Sismica Finale
INDAGINI GEONOSTICHE PREESISTENTI (*)	
●	Sondaggi collettore fognaio di Arnate (2000)
●	Sondaggi per l'ampilamento del cimitero di Arnate (2002)
●	Sondaggi collettore fognaio Polo Gallarate (2003)
◆	Prove penetrometriche - Comune di Vanzaghello (1997)
◆	Prove penetrometriche per l'ampilamento del cimitero di Arnate (2002)

(*) Sono state riportate solo le ubicazioni delle indagini antecedenti il progetto definitivo, di cui non è disponibile la documentazione.



ANAS S.p.A.
Direzione Progettazione e Realizzazione Lavori

NUOVA S.S. 341 "GALLARATESE" - TRATTO DA SAMARATE A CONFINE CON LA PROVINCIA DI NOVARA - TRATTO NORD
STRALCIO FUNZIONALE DAL KM 6+500 (SVINCOLO S.S. 336 NORD) AL KM 8+844 (SVINCOLO AUTOSTRADA A8) "BRETTELLA DI GALLARATE"

PROGETTO ESECUTIVO			
STUDIO CORONA	ING. RENATO DEL PRETE	ECOPLAN	EG
ING. VITO DI GIACOMO	ING. RICCARDO DEL PRETE	ING. ANTONIO FALCETTI	ING. CARLO MONTERRI
ING. ROBERTO VASSI	ING. RICCARDO VASSI	ING. LUIGI MONTERI	ING. CARLO MONTERRI
UNING	SETAC	ARKE	DOTT. GEOL. DANIELLO SPILLO
ING. ROBERTO VASSI	ING. LUIGI MONTERI	ING. GIUSEPPE AGOSTINI	ING. CARLO MONTERRI
ING. ROBERTO VASSI	ING. LUIGI MONTERI	ING. CARLO MONTERRI	ING. CARLO MONTERRI
VISTO IL RESPONSABILE DEL PROCEDIMENTO		COORDINATORE DELLA SICUREZZA IN FASE DI PROGETTAZIONE	
RESPONSABILE INTEGRAZIONE DELLE PREVISIONI SPECIALISTICHE		GEOLOGO	
IL PROGETTISTA FIRMATARIO DELLA PRESTAZIONE SPECIALISTICA		ING. CARLO MONTERRI	
ING. CARLO MONTERRI		ING. CARLO MONTERRI	

G002		G-SISMICA	
Planimetria con classificazione sismica del territorio			
CODICE PROGETTO	NOME FILE	REVISIONE	SCALA
MI533 E 1801	G002_T00SG00GETPL01_A.dwg	A	1:5.000
D			
C			
B			
A	EMISSIONE	MARZO 2020	PROF. ING. LUIGI MONTERI
REV.	DESCRIZIONE	DATA	REDAITTO VERIFICATO APPROVATO
			ING. VALERIO BIAZZI
			ING. RENATO DEL PRETE